

CHARAKTERISTICKÉ PŘÍČNÉ ŘEZY

KŘÍŽENÍ S VODNÍM TOKEM  
KŘÍŽENÍ S KOMUNIKACÍ

MOSTNÍ OBJEKTY  
TUNELOVÉ OBJEKTY

NIVELETA KOLEJE 1  
PŮVODNÍ TERÉN

KÓTY NIVELETY

ROZDÍL VÝŠEK

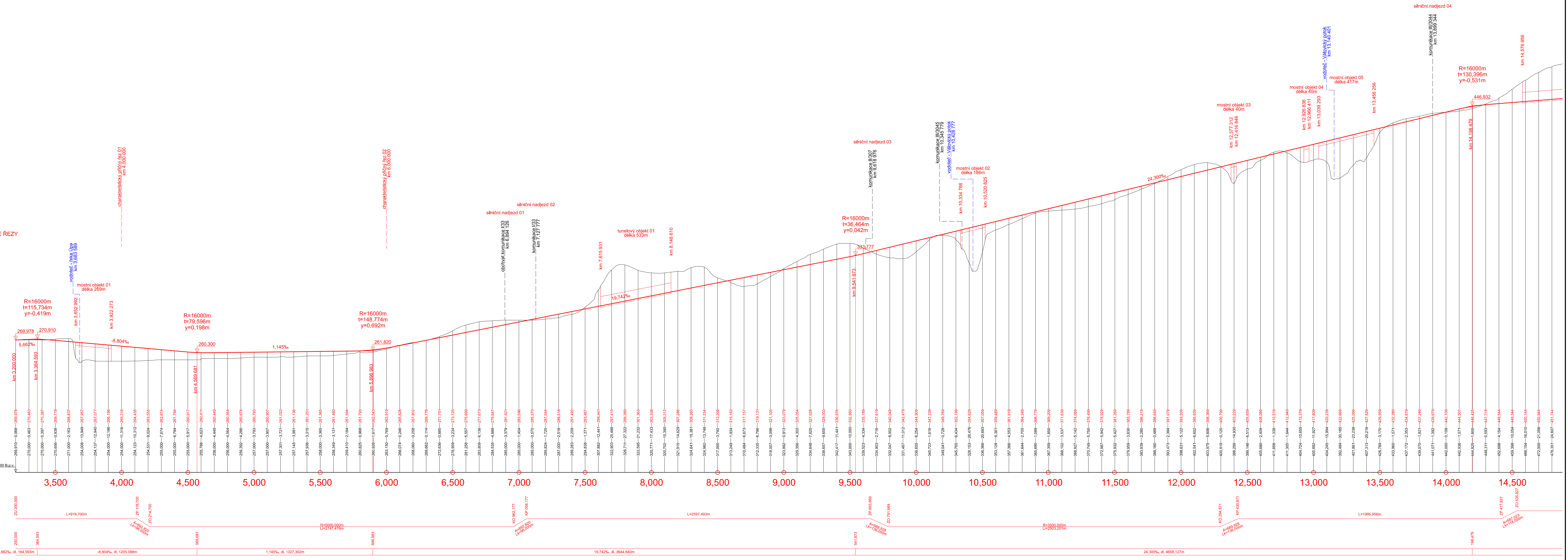
KÓTY TERÉNU

SROVNÁVACÍ ROVINA

STANIČENÍ

SMĚROVÉ POMĚRY

SKLONOVÉ POMĚRY



OBOR	KATEDRA	JMENO STUDENTA
Konstrukce a dopravní stavby	Katedra Železničních staveb	
ROČNÍK	VEDOUČÍ PRÁCE	Bc. David Černý
II	Ing. Leoš Homiček, Ph.D.	
<b>DIPLOMOVÁ PRÁCE</b>		
PŘEDMĚT : Návrh nové železniční trati v úseku Jaroměř - Trutnov		FORMÁT 450x1470
		MĚŘÍTKO 1:110 000/1000
		DATUM 6.1.2023
OBSAH : Podélný profil varianty 2 v km 3,200 000 - 14,500 000		C. VYKR.
		<b>B.2.2</b>