

KŘÍŽENÍ S VODNÍM TOKEM
KŘÍŽENÍ S KOMUNIKACÍ

MOSTNÍ OBJEKTY
PŘEJEZDY

NIVELETA KOLEJE 1
PŮVODNÍ TERÉN

KÓTY NIVELETY

ROZDÍL VÝŠEK

KÓTY TERÉNU

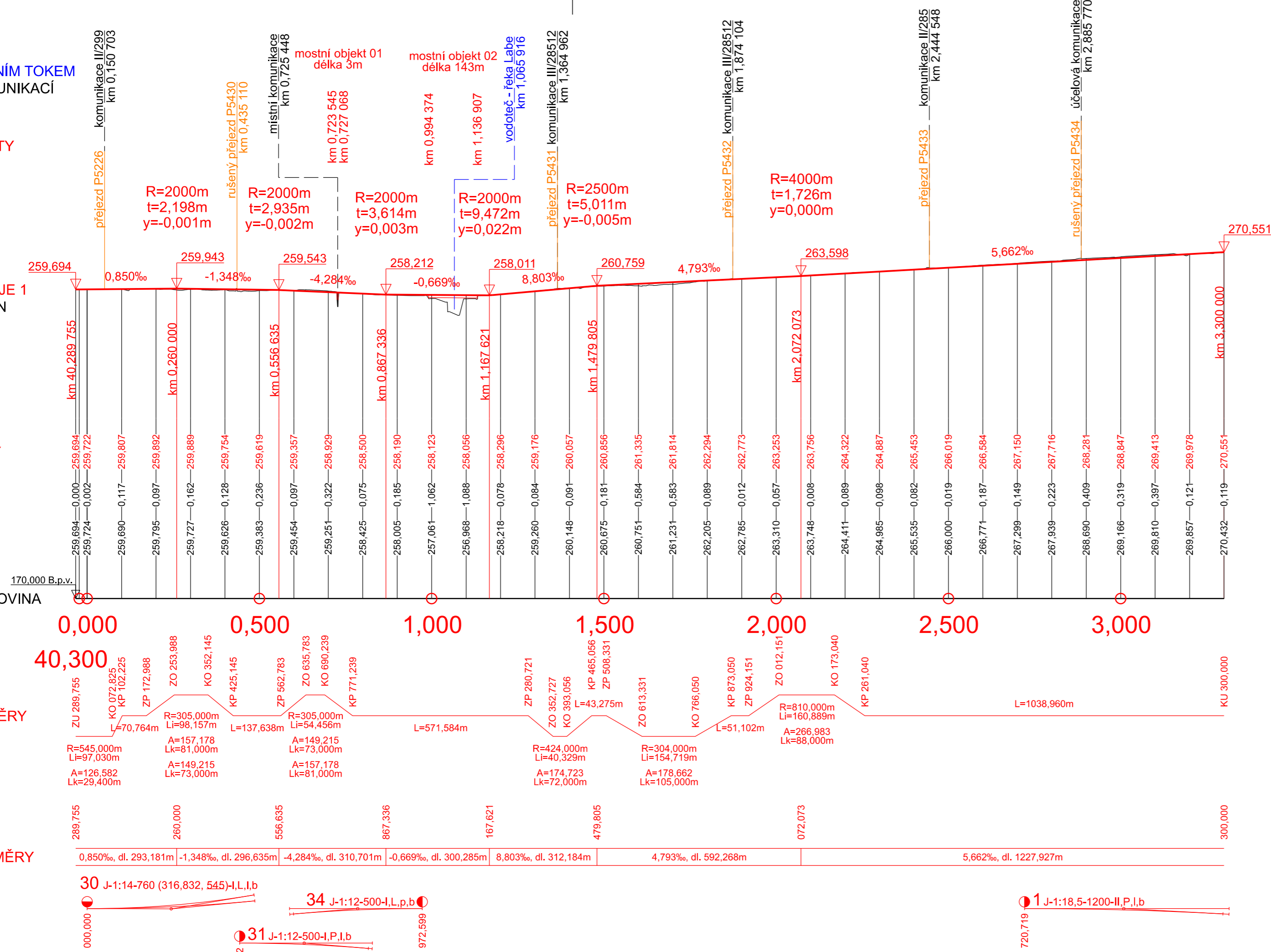
SROVNÁVACÍ ROVINA

STANIČENÍ

SMĚROVÉ POMĚRY

SKLONOVÉ POMĚRY

VÝHYBKOVÉ
KONSTRUKCE



OBOR	KATEDRA	JMÉNO STUDENTA	
Konstrukce a dopravní stavby	Katedra železničních staveb	Bc. David Černý	
ROČNÍK	VEDOUČÍ PRÁCE		
II	Ing. Leoš Horníček, Ph.D.		
DIPLOMOVÁ PRÁCE			
PŘEDMĚT : Návrh nové železniční trati v úseku Jaroměř - Trutnov			FORMÁT
			3xA4
			MĚŘÍTKO
			1:10 000/1000
			DATUM
			9.1.2023
OBSAH : Podélný profil napojení na Jaroměř v km 40,289 755 - 3,300 000			Č. VÝKR.
			B.2.8