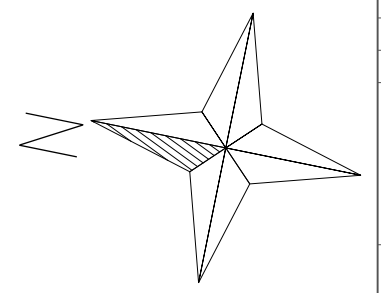
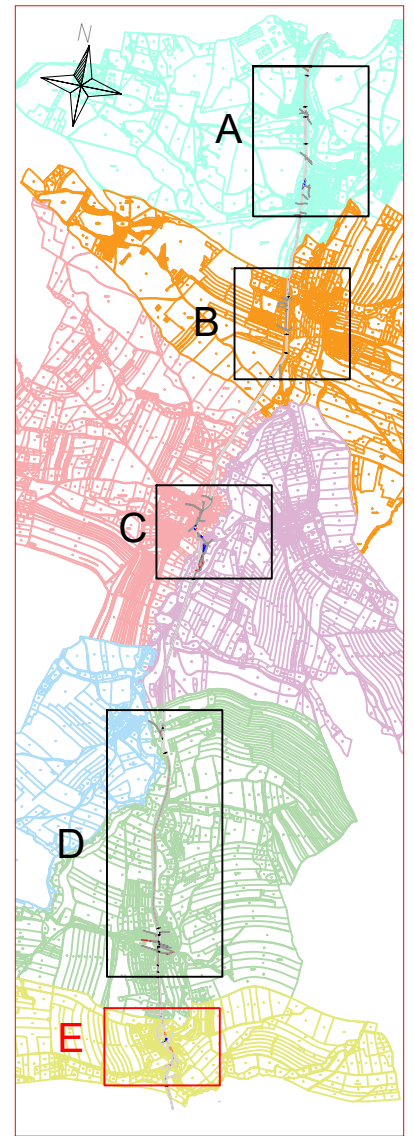
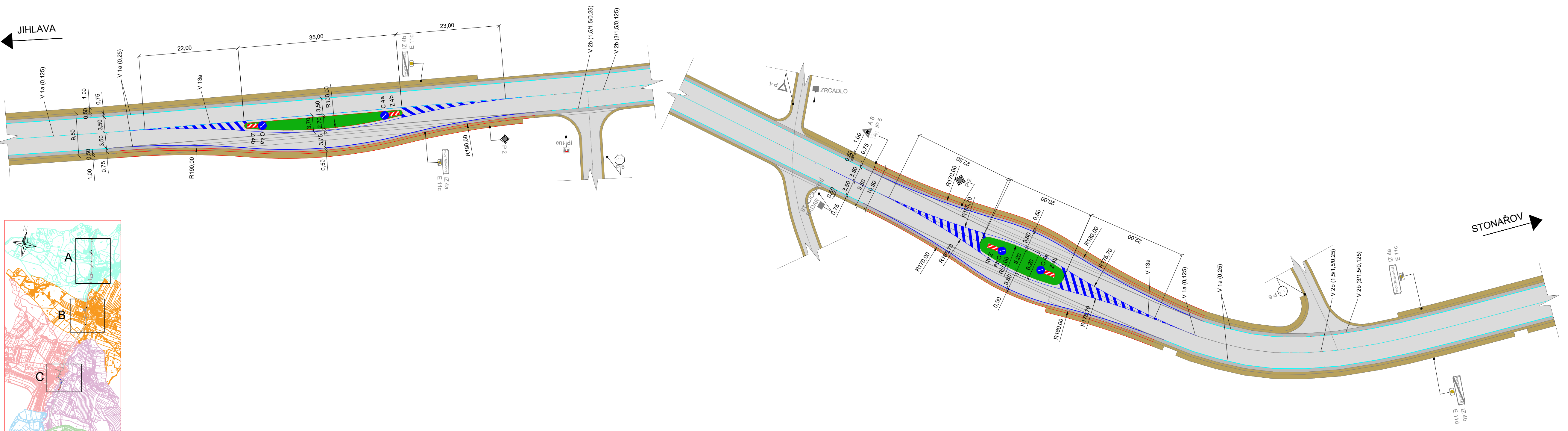



LEGENDA:

-  STÁVAJÍCÍ OSA KOMUNIKACE
-  STÁVAJÍCÍ HRANY
-  NOVÉ HRANY
-  VOZOVKA
-  ZPEVNĚNÁ KRAJNICE
-  NEZPEVNĚNÁ KRAJNICE
-  ZELEŇ
-  VODOROVNÉ DOPRAVNÍ ZNAČENÍ
-  ZRUŠENÉ VODOROVNÉ DOPRAVNÍ ZNAČENÍ
-  STÁVAJÍCÍ VODOROVNÉ DOPRAVNÍ ZNAČENÍ
-  NOVĚ UMÍSTĚNÉ SVISLÉ DOPRAVNÍ ZNAČENÍ
-  STÁVAJÍCÍ SVISLÉ DOPRAVNÍ ZNAČENÍ



OBOR Dopravní systémy a technika	KATEDRA K612 Ústav dopravních systémů	JMÉNO STUDENTA Bc. ANASTÁZIE ŠEVČÍKOVÁ	
ROČNÍK 2022/2023			
AKCE : NÁVRH DOPRAVNÍHO ZKLIDNĚNÍ ÚSEKU SILNICE 1/38 MEZI OBCEMI RANČÍŘOV A STONAŘOV			FORMÁT 4xA4
			MĚŘÍTKO 1:500
			DATUM 11/2022
OBSAH : NÁVRH VJEZDU DO OBCE PROSTŘEDKOVICE			PŘÍLOHA 6.5