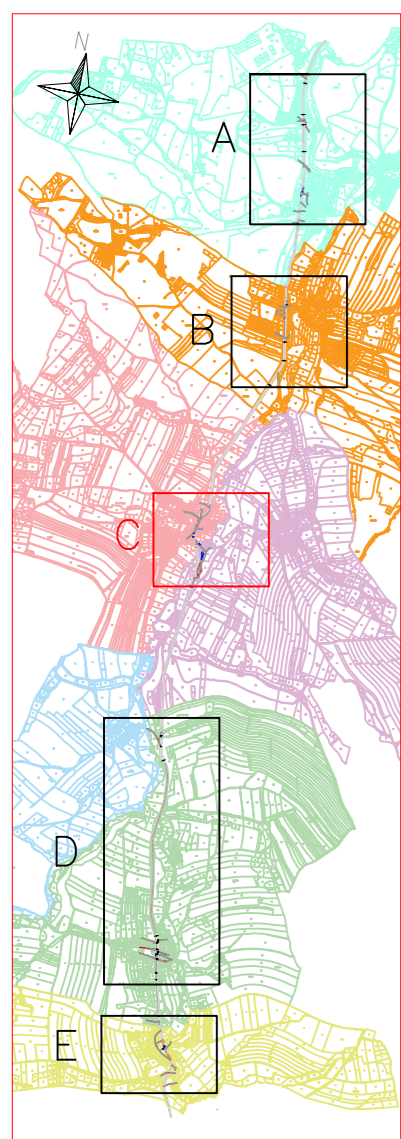
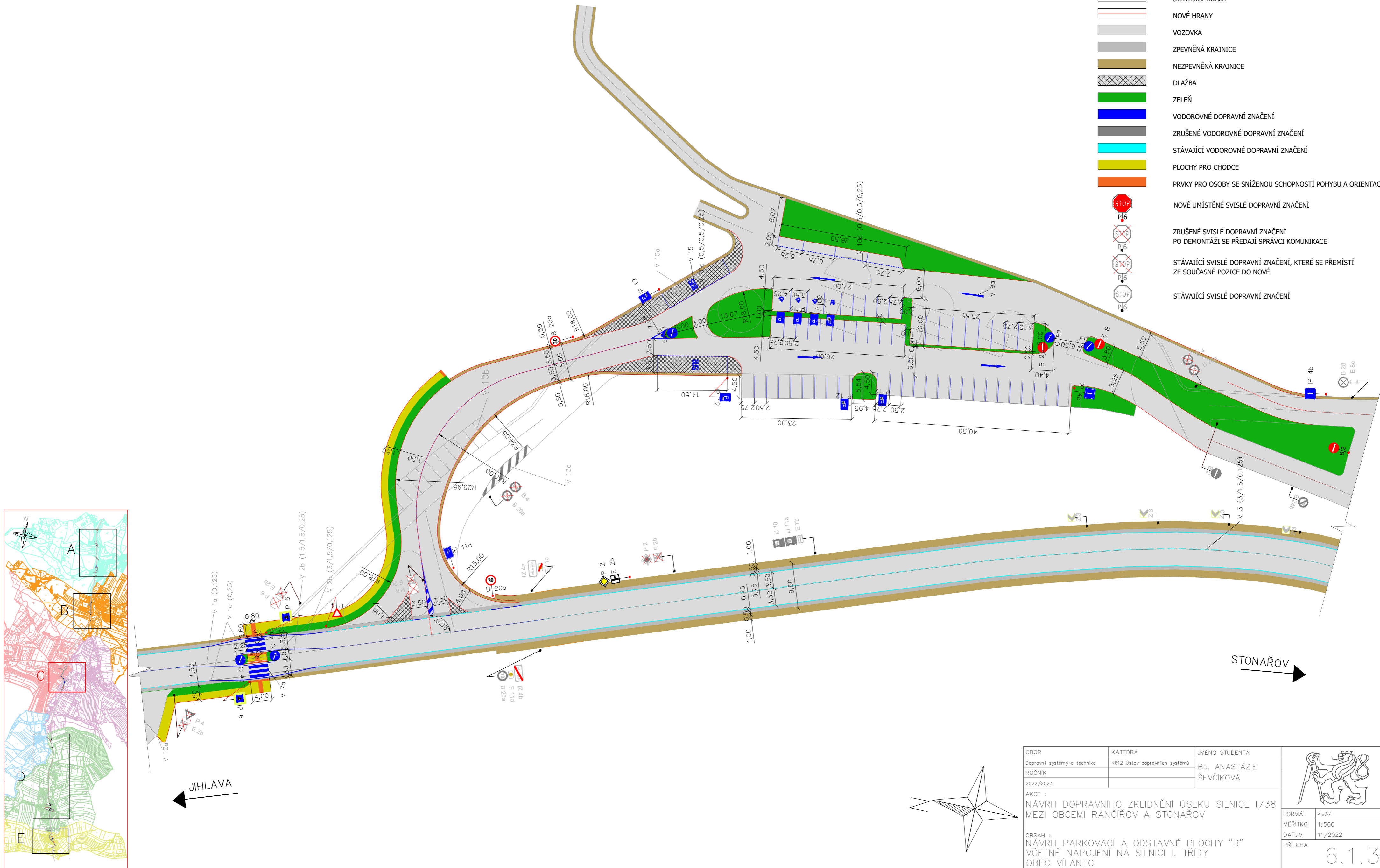


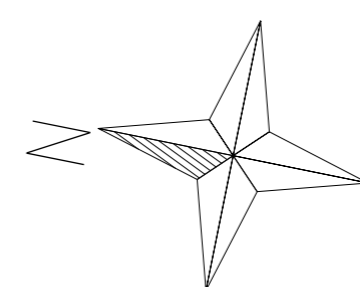
LEGENDA:


-  STÁVAJÍCÍ OSA KOMUNIKACE
-  NOVÁ OSA KOMUNIKACE
-  STÁVAJÍCÍ HRANY
-  NOVÉ HRANY
-  VOZOVKA
-  ZPEVNĚNÁ KRAJNICE
-  NEZPEVNĚNÁ KRAJNICE
-  DLAŽBA
-  ZELEŇ
-  VODOROVNÉ DOPRAVNÍ ZNAČENÍ
-  ZRUŠENÉ VODOROVNÉ DOPRAVNÍ ZNAČENÍ
-  STÁVAJÍCÍ VODOROVNÉ DOPRAVNÍ ZNAČENÍ
-  PLOCHY PRO CHODCE
-  PRVKY PRO OSOBY SE SNÍŽENOU SCHOPNOSTÍ POHYBU A ORIENTACE
-  NOVĚ UMÍSTĚNÉ SVISLÉ DOPRAVNÍ ZNAČENÍ
-  ZRUŠENÉ SVISLÉ DOPRAVNÍ ZNAČENÍ
PO DEMONTÁŽI SE PŘEDAJÍ SPRÁVCI KOMUNIKACE
-  STÁVAJÍCÍ SVISLÉ DOPRAVNÍ ZNAČENÍ, KTERÉ SE PŘEMÍSTÍ
ZE SOUČASNÉ POZICE DO NOVÉ
-  STÁVAJÍCÍ SVISLÉ DOPRAVNÍ ZNAČENÍ



JIHLAVA ←

→ STONAŘOV



OBOR Dopravní systémy a technika	KATEDRA K612 Ústav dopravních systémů	JMÉNO STUDENTA Bc. ANASTÁZIE ŠEVČÍKOVÁ	
ROČNÍK 2022/2023			
AKCE : NÁVRH DOPRAVNÍHO ZKLIDNĚNÍ ÚSEKU SILNICE I/38 MEZI OBCEMI RANČÍŘOV A STONAŘOV			FORMÁT 4xA4
OBSAH : NÁVRH PARKOVACÍ A ODSTAVNÉ PLOCHY "B" VČETNĚ NAPOJENÍ NA SILNICI I. TŘÍDY OBEC VILANEC			MĚŘÍTKO 1:500
			DATUM 11/2022
			PŘÍLOHA 6.1.3