

SCHWARZPLAN

AXONOMETRICKÉ ZOBRAZENÍ

1. NP

1:250

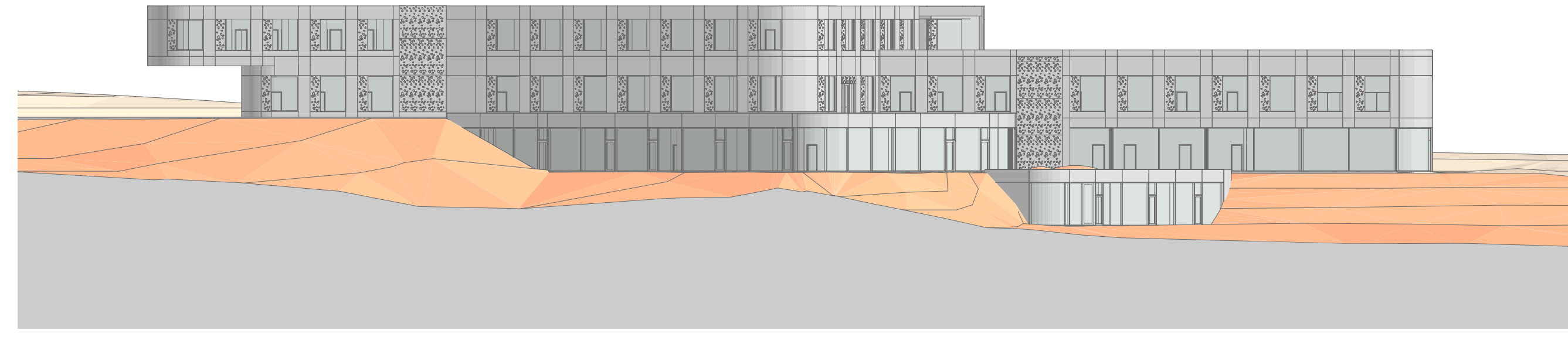
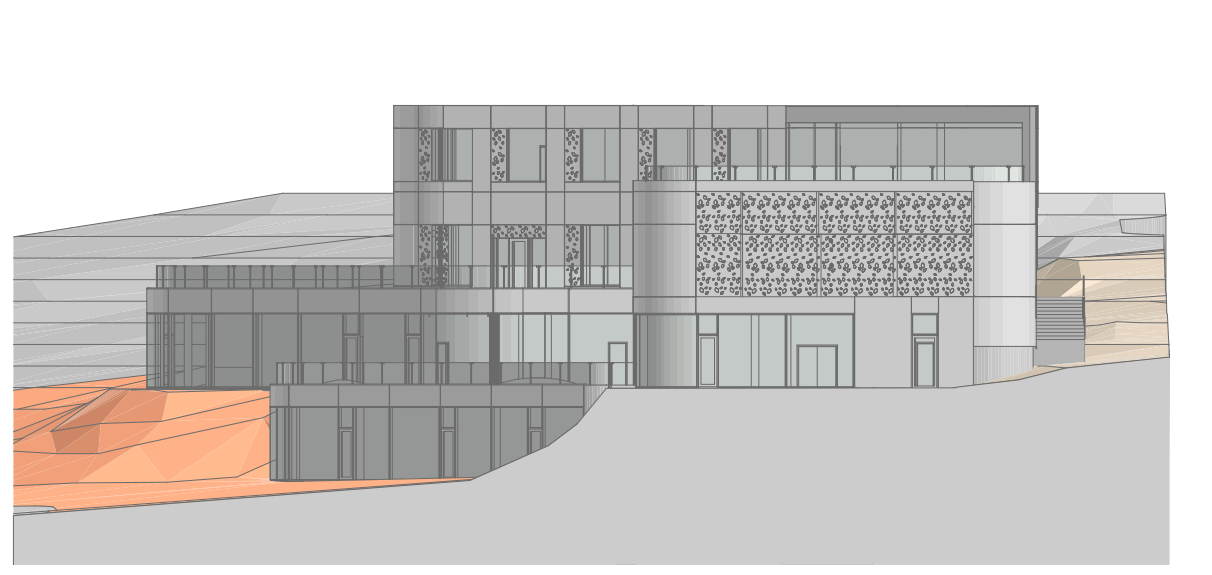
2. NP

Důležitými hledisky při hledání konceptu budovy bylo porovnání potřebám vybrané typologie a využití potenciálů území. Psychiatrické centrum je zařízení, kde nepochybně velkou roli hraje blízké prostředí, kontakt s přírodou, bezpečí a kreativní prostředí.

Zvolila jsem jednu čtenitou hmotu, která vyběhá ze svahu, čímž se získají prostory, které jsou přímo ovlivněny denním světlem. Rozlišení hmoty dále poskytuje pacientům možnost individuálního pobytu na střešních terasách, kde jsou v kontaktu s venkovním prostředím, užívají si výhled na rybníček a nemusí při tom opouštět budovu.

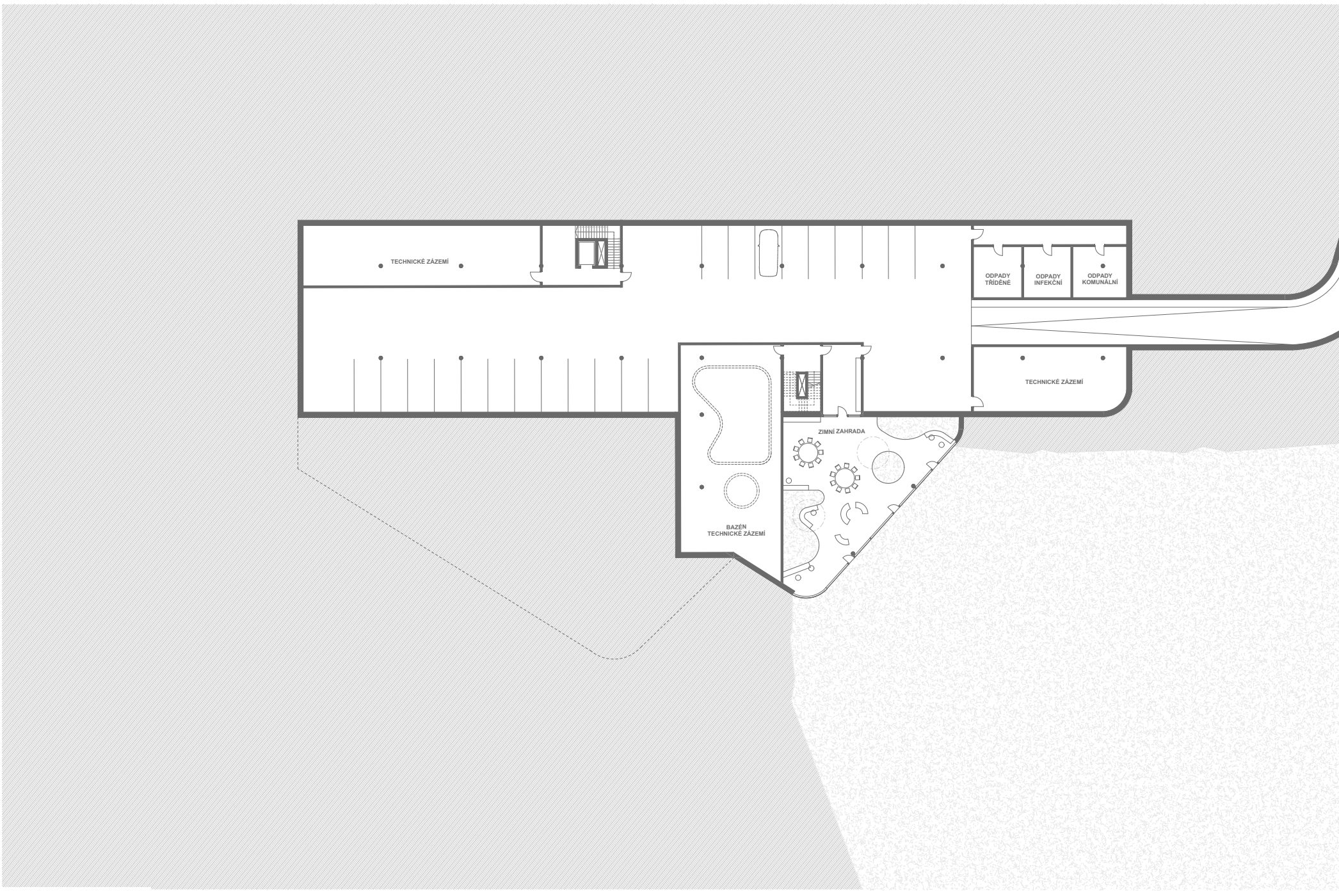
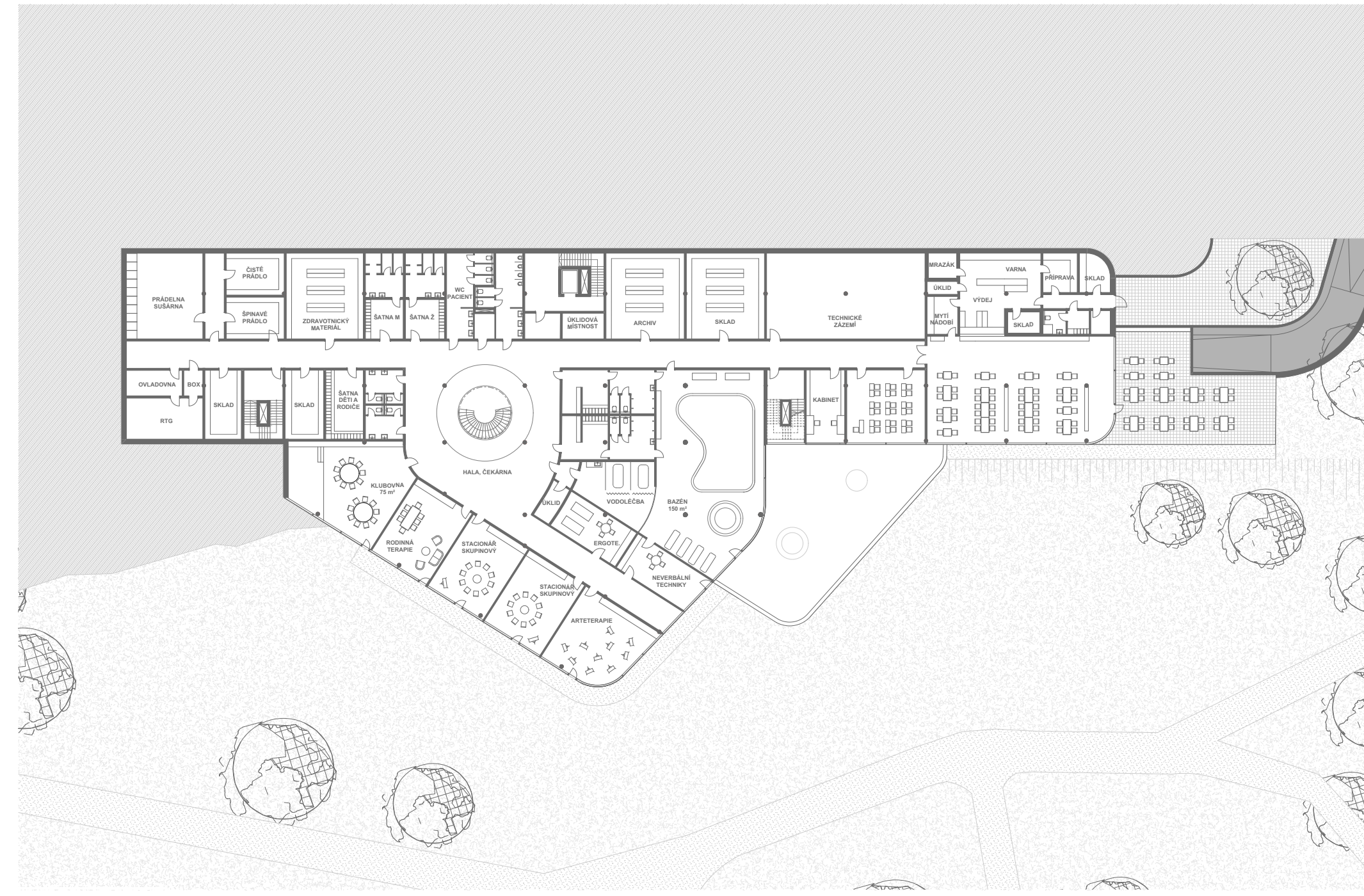
Pro zjemnění celkového působení stavby jsem zvolila zaoblené rohy a bílou plechovou fasádu, jež působí čistým dojmem. Bezpečnost, jež je nejdůležitější zejména v lůžkových pokojích, kde děti nejsou přímo pod dozorem, jsem se kroně otevírání podlažnosti snažila vyřešit způsobem, který nebude v pacientech budit dojem uvěznění.

Využila jsem tohoto hlediska jako podnět pro vytvoření architektonického prvku, jež bude jedním z bytových znaků stavby. Každé okno má otevíravou část zakrytou plechem s vyřezávanými listy, která může přivést čerstvý vzduch. Pacient si tedy může otevřít okno, ale zároveň nemůže dojít k úrazu.



POHLED VÝCHODNÍ M 1:300

POHLED JIŽNÍ M 1:300



1. PP

1:250

2. PP



ŘEZOPHLED B-B'

ŘEZOPHLED A-A'

