



ONKOLOGICKÝ DENNÝ STACIONÁR NA NÁMESTÍ V SPIŠSKEJ SOBOTE, POPRAD

Cieľom návrhu je vytvoriť nadčasový onkologický denný stacionár. Miesto, ktoré pomôže každému, koho postihla rakovina. Teda nie iba pacientom s rakovinou ale aj ich rodinám. Projekt reaguje na nedostatčnú kapacitu onkologických zariadení v meste Poprad kde je objekt situovaný. Zároveň návrh reaguje aj globálne na potrebu vyvárania podporných zariadení určených pre pacientov kde sa ich počet každoročne navyšuje. Zároveň reaguje na spôsob ako architektúra môže napomáhať pri liečbe rôznych ochorení svojim výrazom a vytvorením vhodného prostredia.

Okrém konvenčnej liečby, ambulancie a denné podávanie liečby, poskytuje tento návrh komunitné priestory a množstvo doplnkových funkcií, ktoré pomáhajú pri liečbe teľene aj psychologicky. Centrum poskytuje úkryt ale aj hľadanie chute vrátiť sa do života. Objekt zároveň naväzuje na svoje okolie a vojím hwarým riešením reaguje na historický vzácné prostredie.

Táto diplomovú prácu by som rada spracovala ako impulz na diskusu o existencii podporných onkologických stredísk.

Budúcnosť?

Rakovina je jednou z najrozšírenejších chorôb tejto doby so stupajúcou tendenciou každý rok. Ovplyvňuje veľké množstvo obyvateľstva po celom svete, výnimkou nie je ani Slovenská alebo Česká republika.

Dedostatok kapacity

V okresnom meste Poprad sa celkovo nachádza 5 onkologických ambulancií, 2 v Popradskej nemocnici a 3 v poliklinike Adus.

Denný onkologický stacionár?

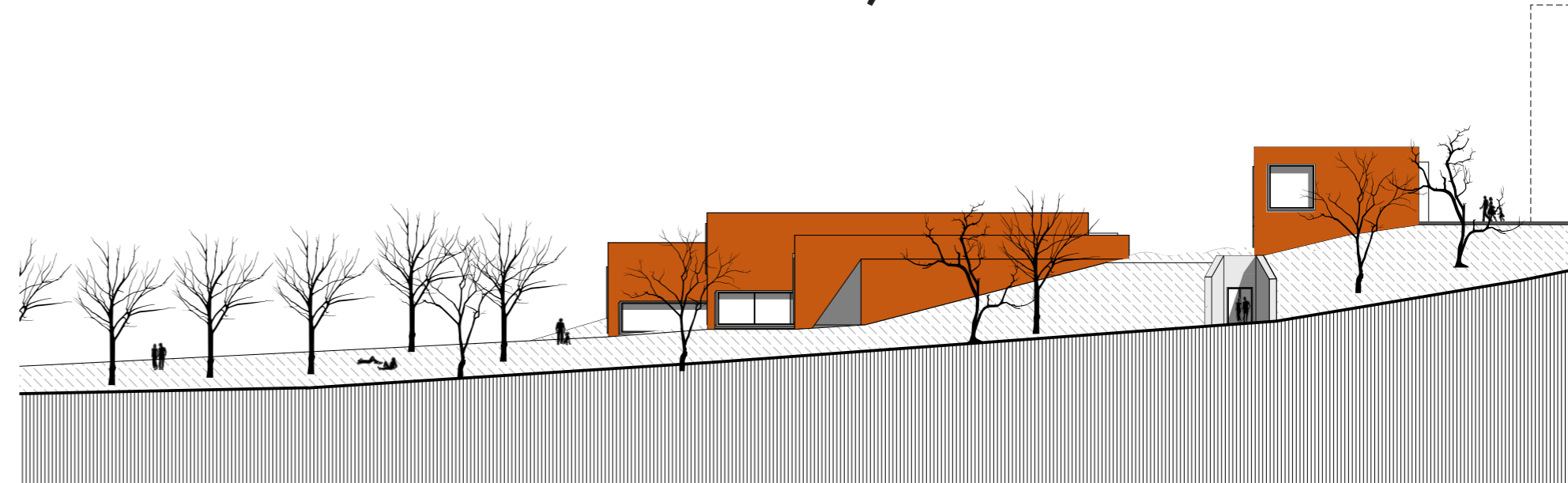
V poliklinike Adus je pre onkologických pacientov určené celé jedno podlažie, kde sa okrem ambulancií nachádza aj denné podávanie liečby, zväčšenej ako chemoterapia alebo biologická liečba.

Z vlastnej skúsenosti pozorovateľa mám odseľdované že priestory nie su kapacitou dostatočné a takieľ neopimujú kvalité priestory ktoré by napomáhali pri liečbe.

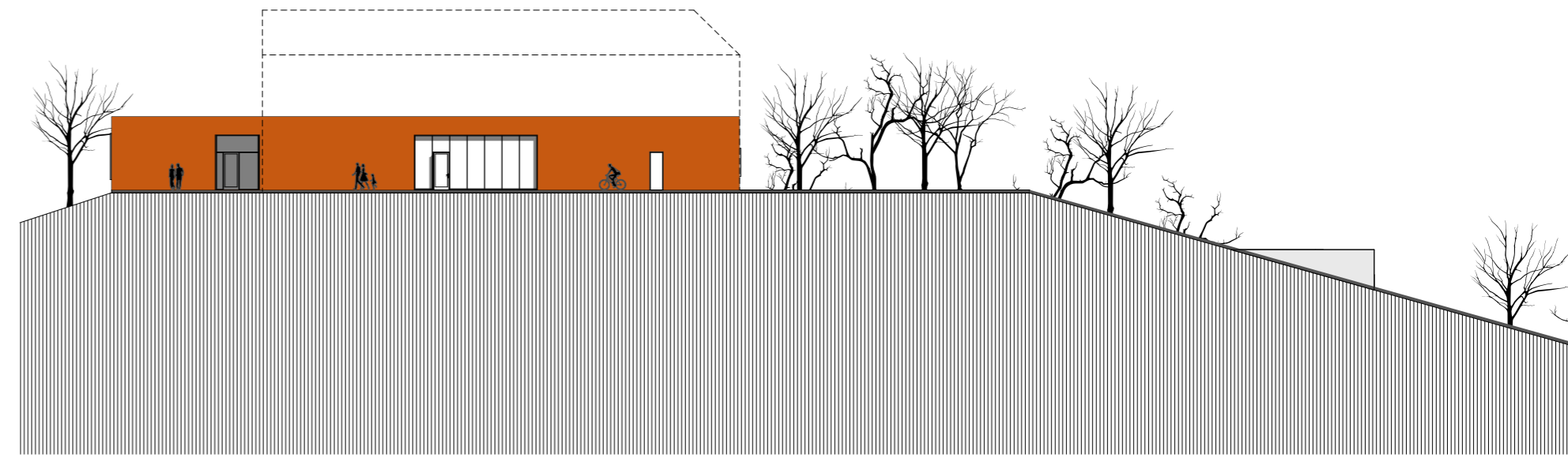
Na Slovensku ani v Českej republike neexistujú zariadenia špecializované pre onkologických pacientov a ich rodiny, ktoré by okrem konvenčnej liečby poskytovali aj podpornú činnosť. Chýba komunita pacientov ktorá by diskutovala o svojej chorobe ale aj o svojich pocitoch. Chýba systém, ktorý by podporoval aj rodiny chorých.

Impulz na diskusu

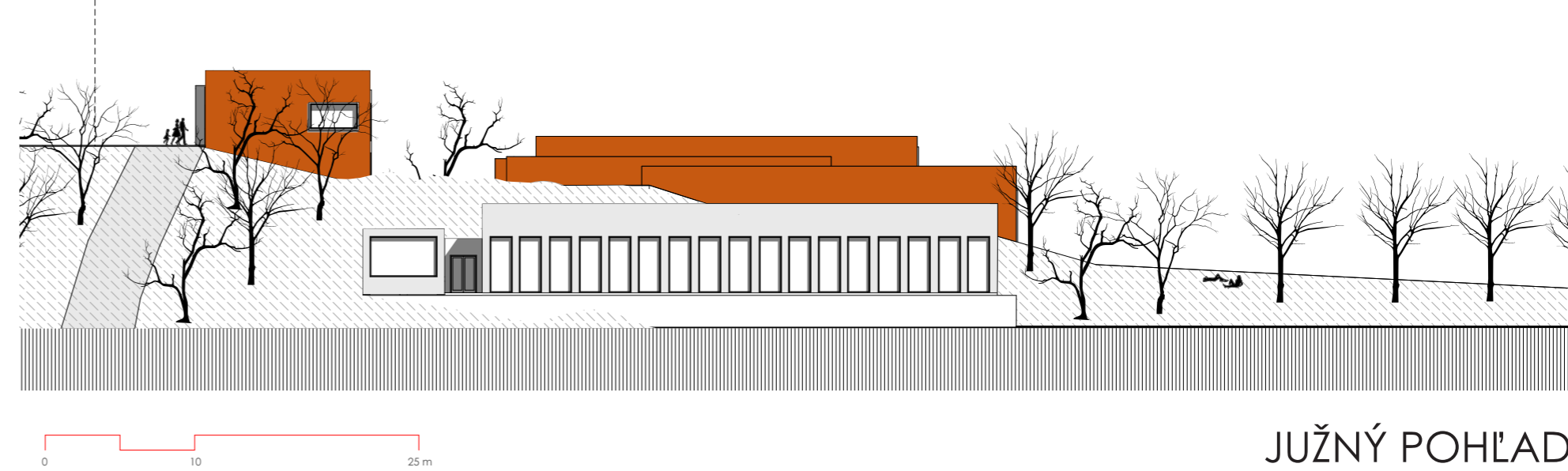
Preto táto diplomovú prácu by som rada spracovala ako impulz na diskusu o existencii podporných onkologických stredísk, ktoré okrem konvenčnej liečby budú poskytovať podporu a psychologickú pomoc pacientom a ich rodinám, teda veľkým dotknutým touto chorobou.



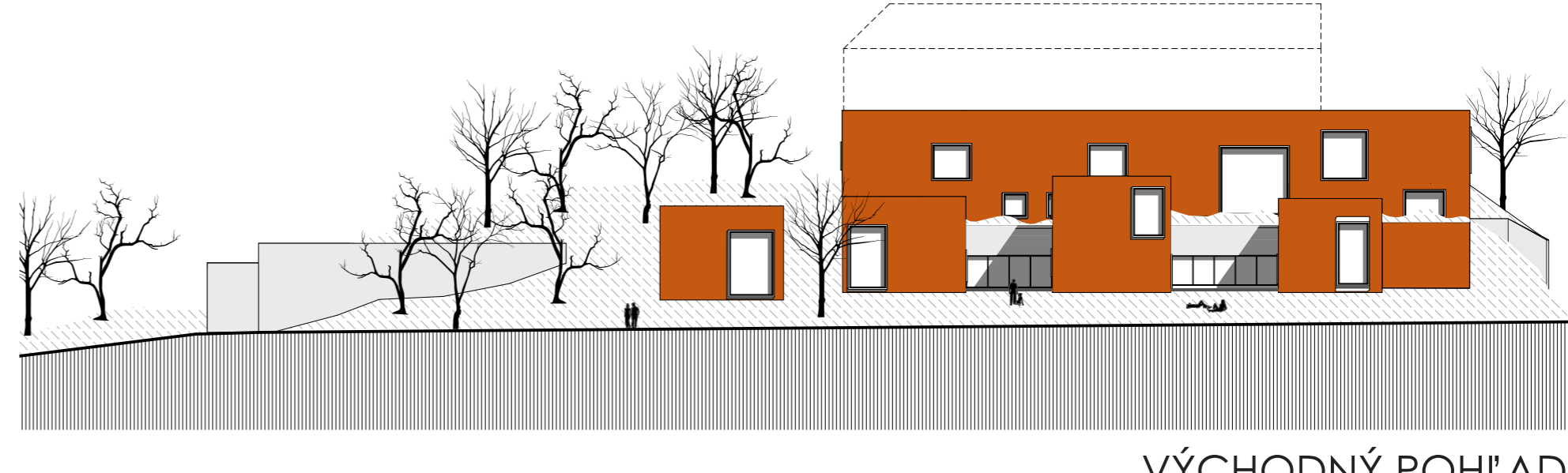
POHLAD SEVERNÝ



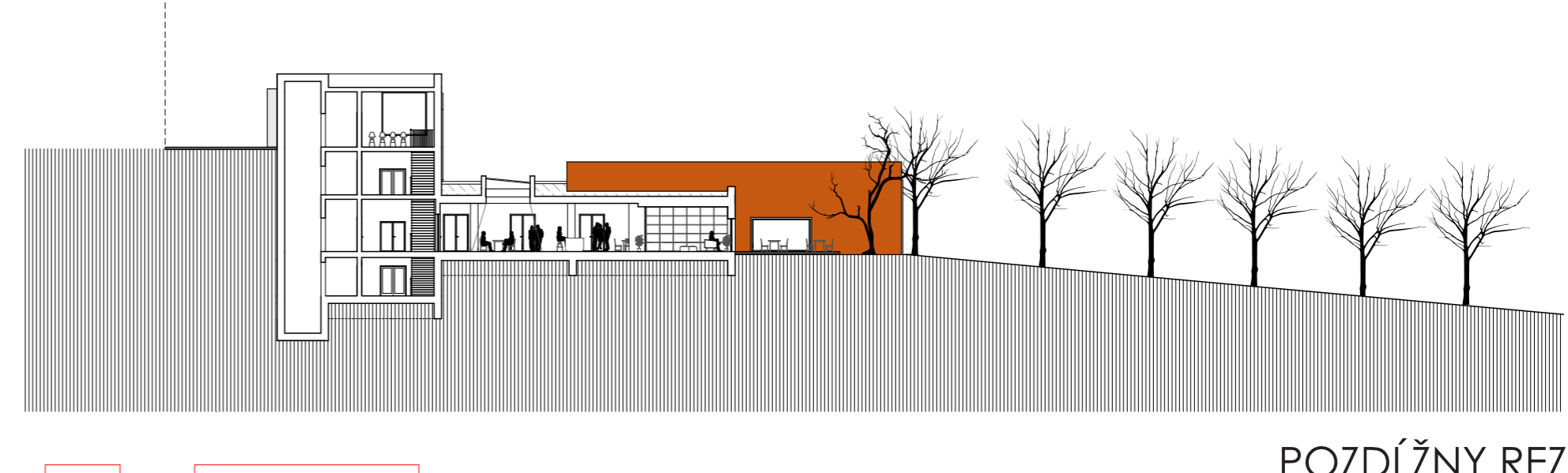
POHLAD ZÁPADNÝ



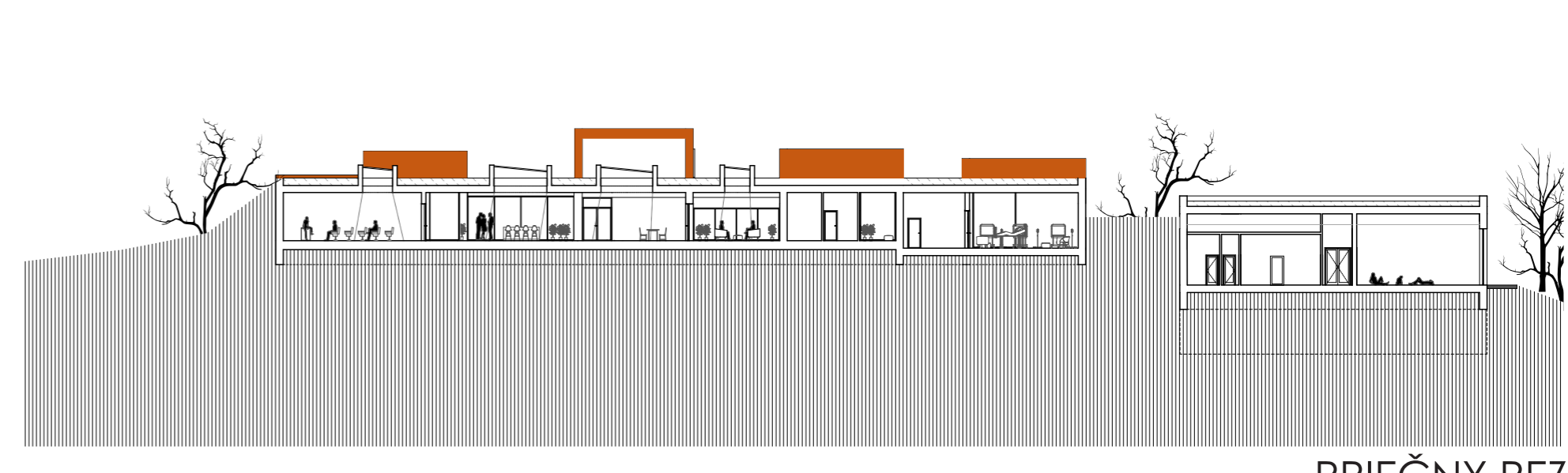
JUŽNÝ POHLAD



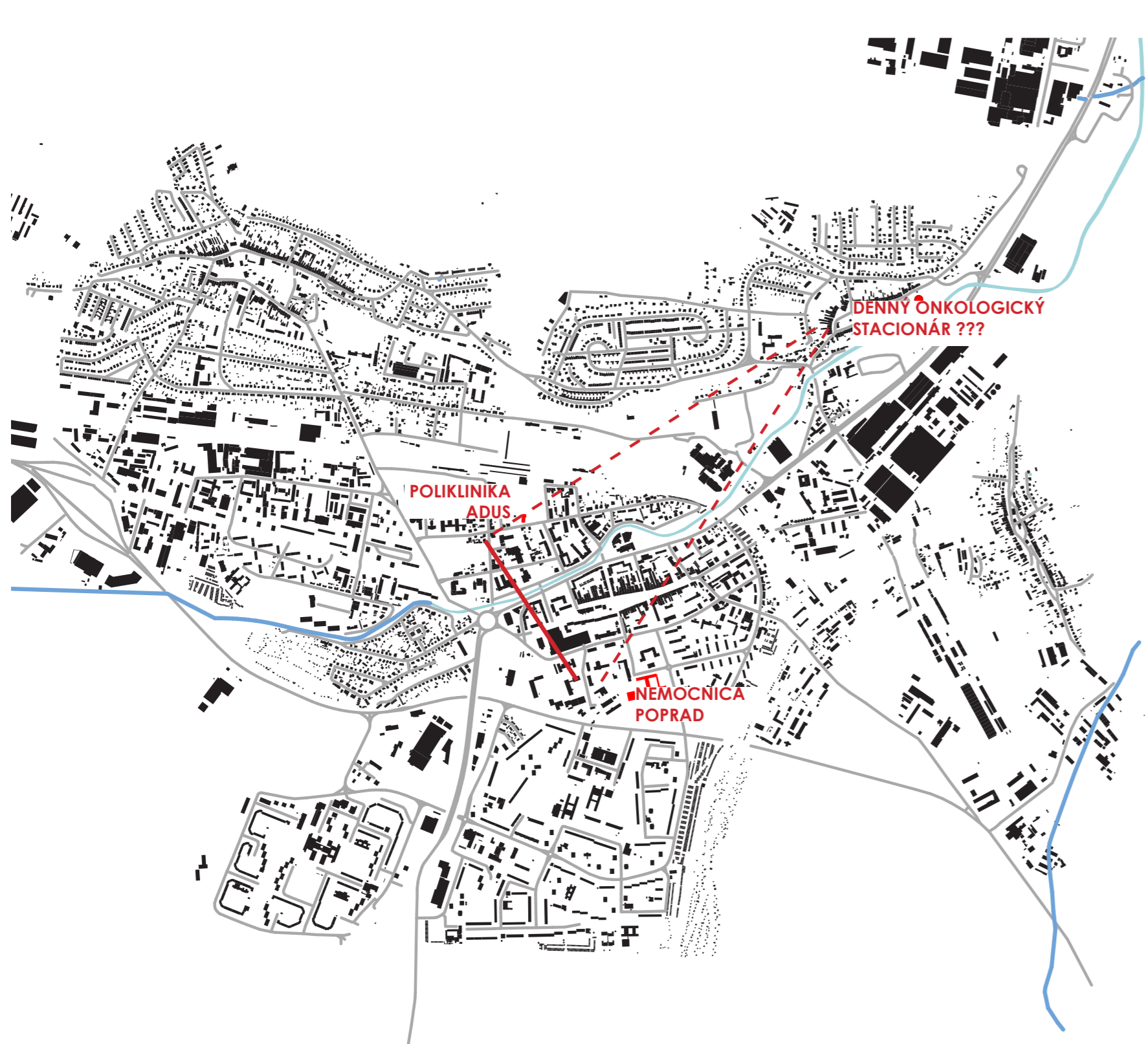
VÝCHODNÝ POHLAD

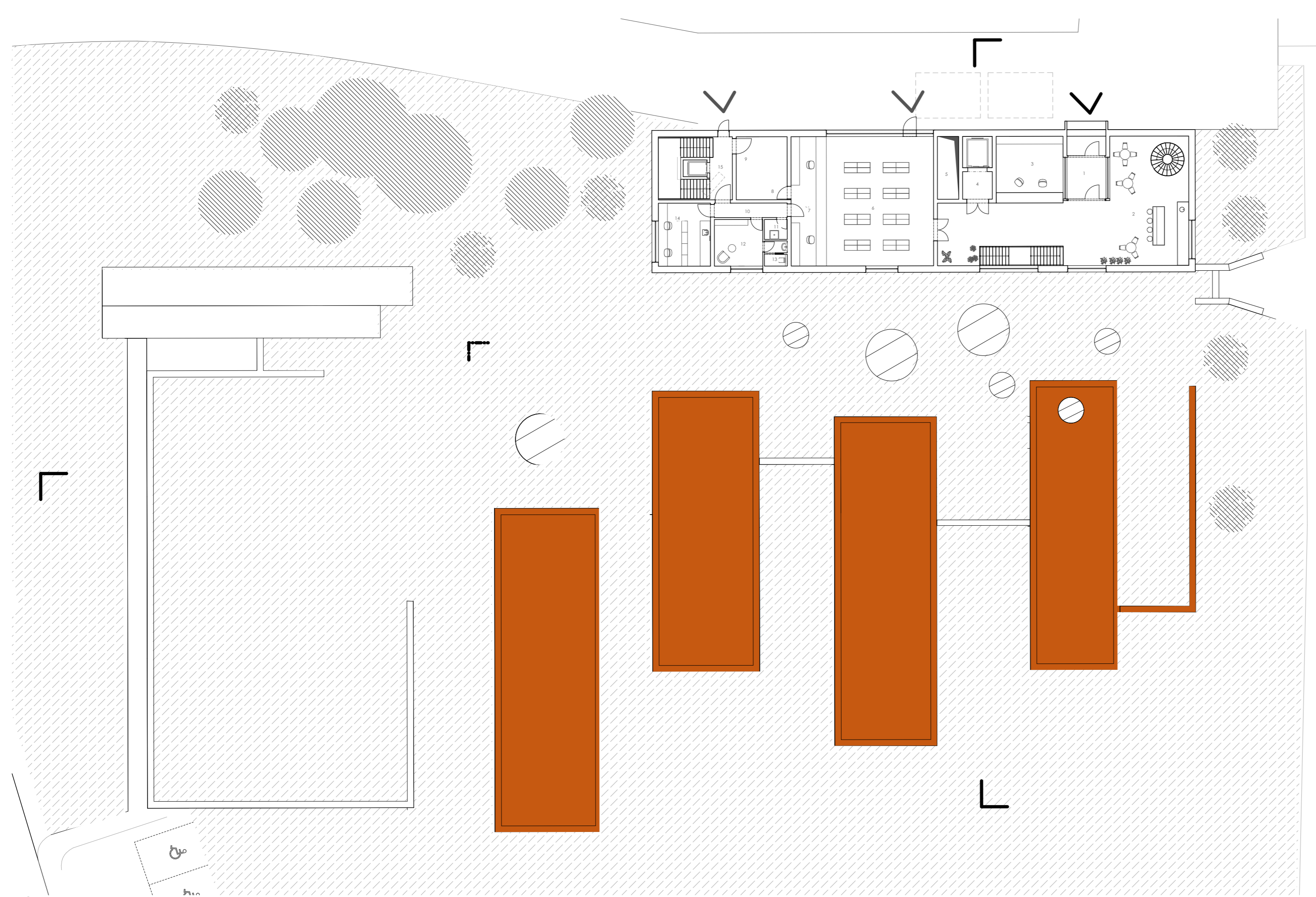


POZDĹŽNÝ REZ

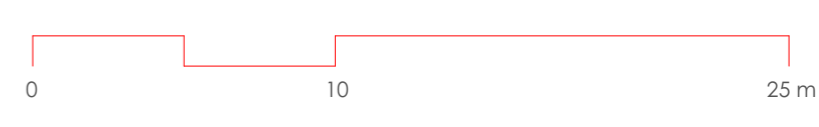


PRIEČNY REZ



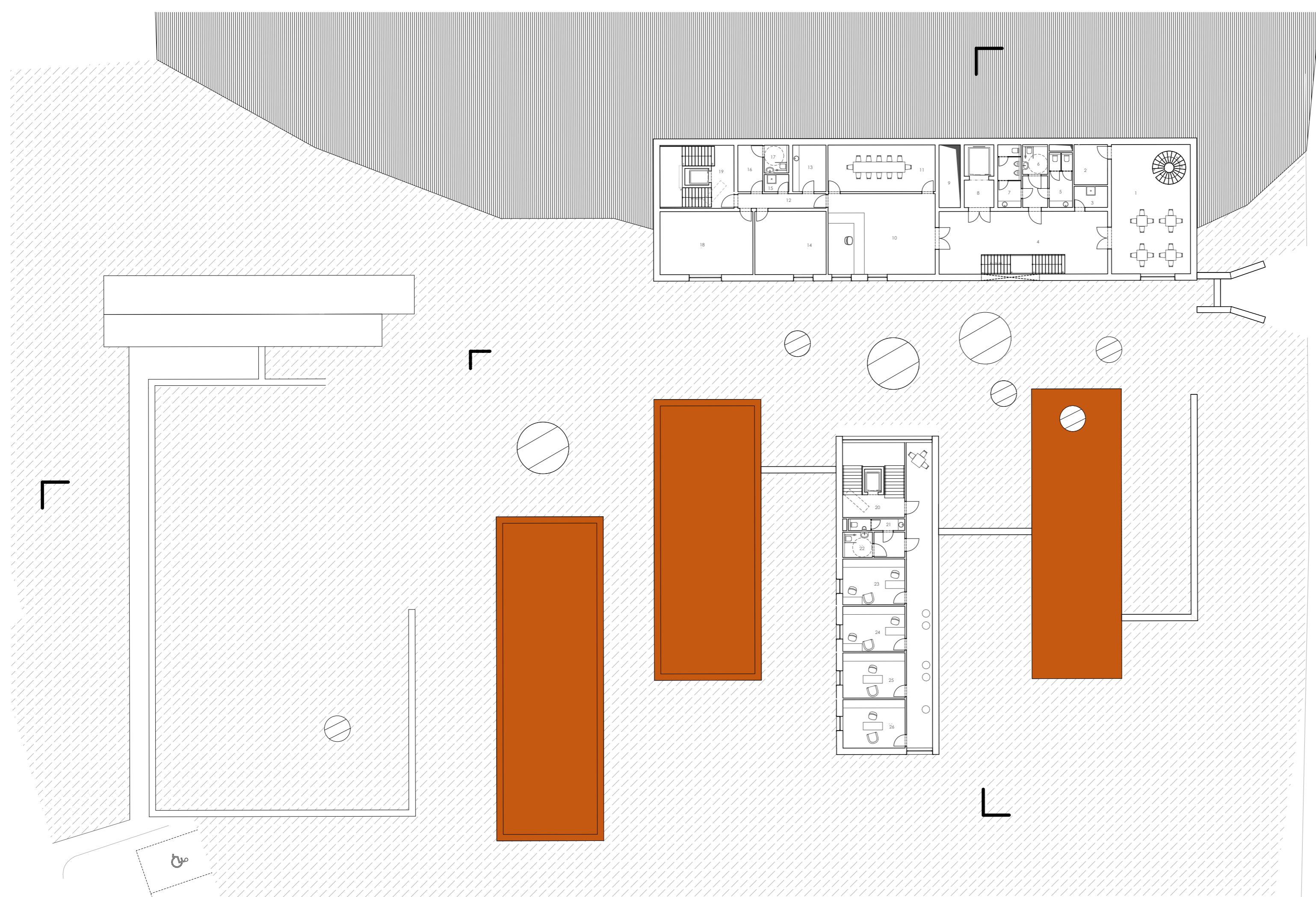


- 1 Vstup
- 2 Kaviareň
- 3 Recepcia
- 4 Výťah
- 5 Šachta
- 6 Oficiálna
- 7 Pracovisko pre poskytnutie odborných informácií
- 8 Sklad
- 9 Príjem
- 10 Chodba
- 11 Úklid
- 12 Denná miestnosť
- 13 WC
- 14 Pracovňa lekárnika/ kontrola liečiv/ výroba liečiv
- 15 Únikové schodisko

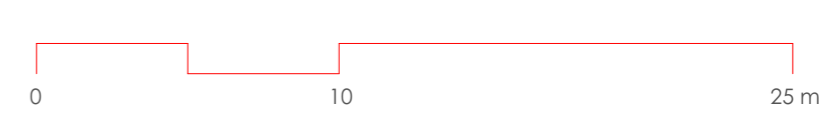


M 1:250

PÓDORYS 1NP

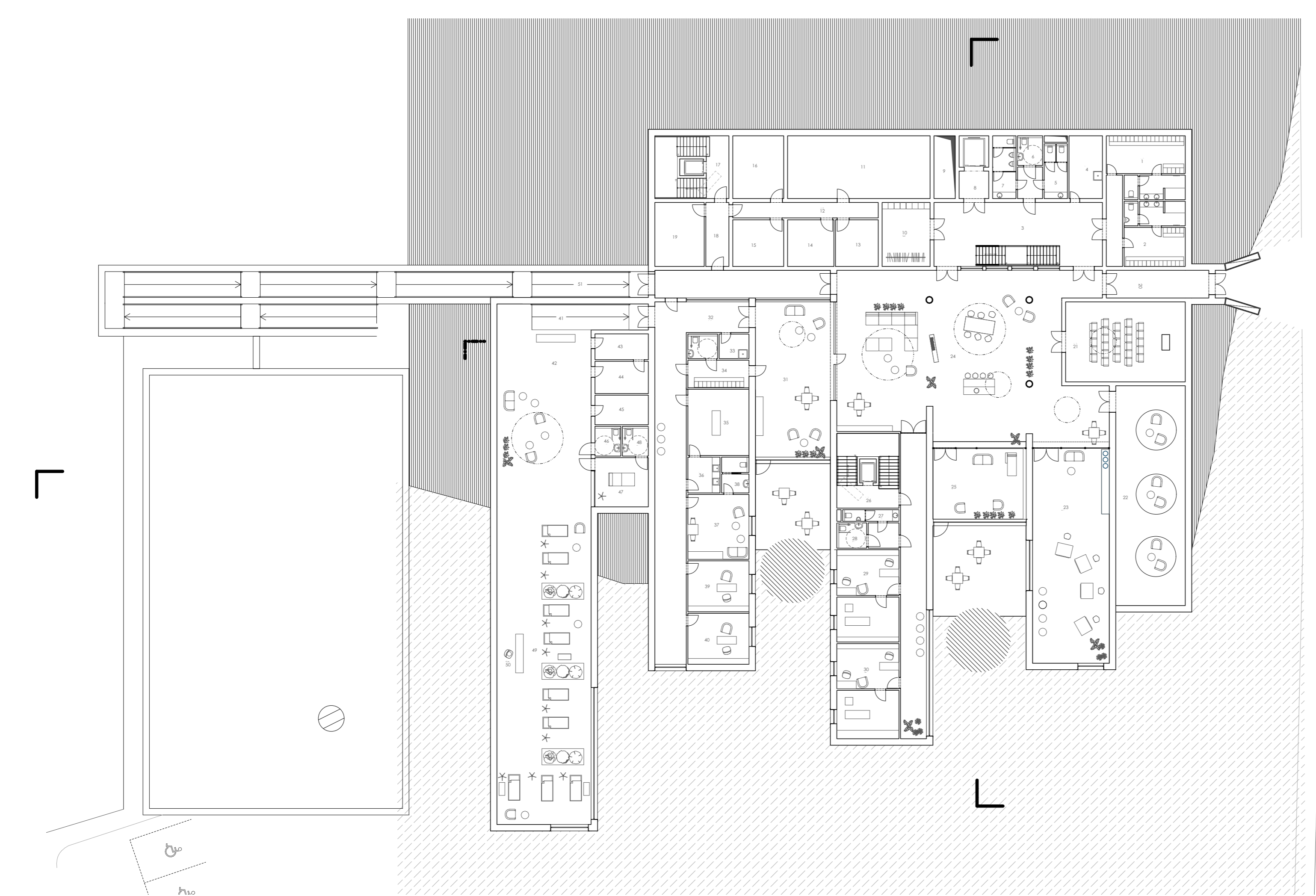


- 1 Chodba
- 2 Kaviareň
- 3 Sklad
- 4 Úklid
- 5 WC ženy
- 6 WC invalid
- 7 WC muži
- 8 Výťah
- 9 Šachta
- 10 Recepcia administratívnej časti
- 11 Rokovacia miestnosť
- 12 Chodba
- 13 Kuchyňa
- 14 Vedenie
- 15 Úklid
- 16 Šachta
- 17 WC
- 18 Administratíva
- 19 Únikové schodisko
- 20 Schodisko s výťahom
- 21 WC muži
- 22 WC ženy a invalid
- 23 Liečba bolesti
- 24 Ambulancia podpornéj liečby
- 25 Výživový poradca
- 26 Pomoc v životných situáciách



M 1:250

PÓDORYS 1PP

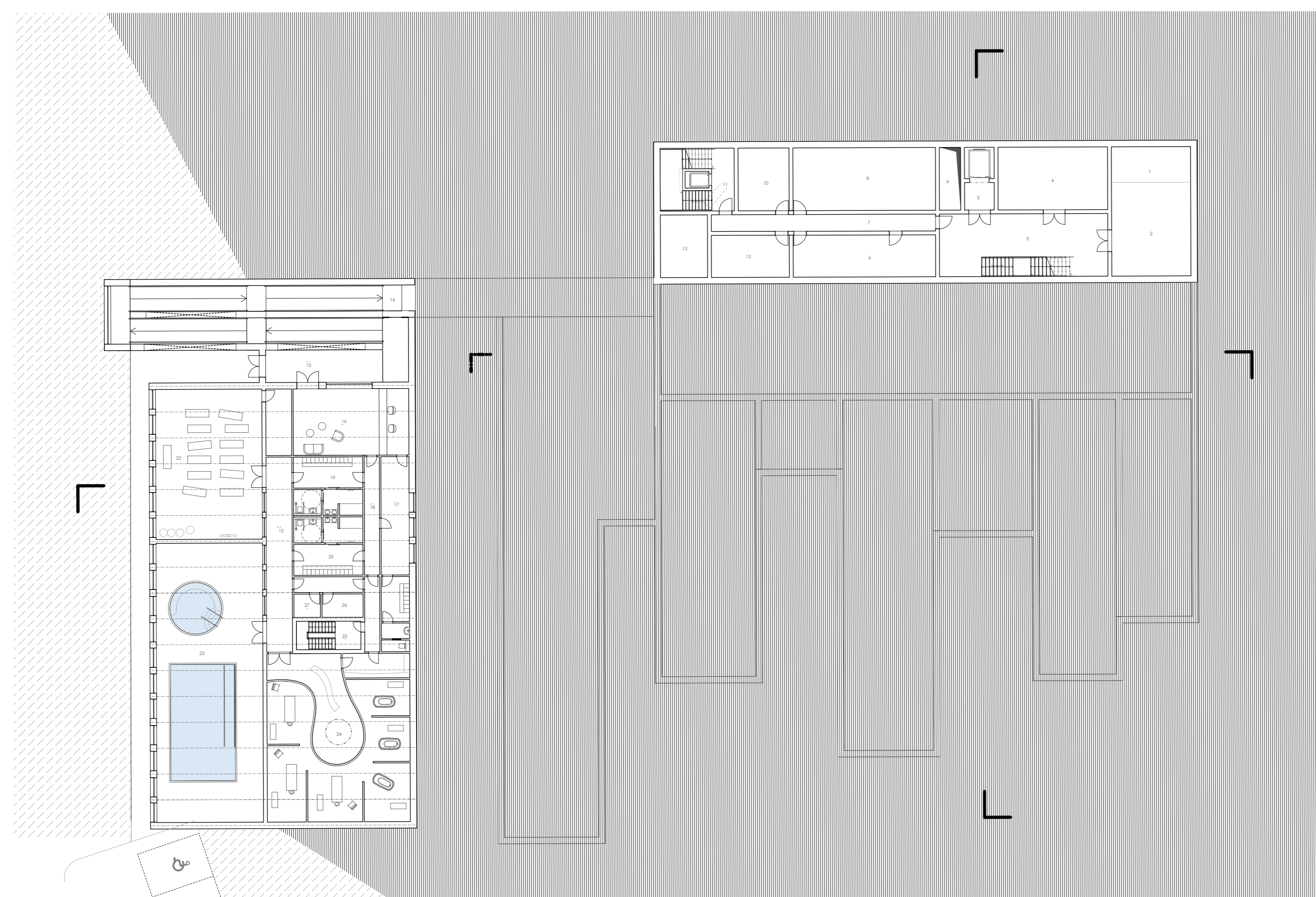


- | | |
|-----------------------------------|-----------------------------------|
| 1 Šachta zamestnanci ženy | 31 Obyvka |
| 2 Šachta zamestnanci muži | 32 Chodba |
| 3 Chodba | 33 Šachta pacientov ženy |
| 4 Úklid | 34 Šachta pacientov muži |
| 5 WC ženy | 35 Zákrakový sálek |
| 6 WC invalid | 36 Mýtie lekárov/ sklad |
| 7 WC muži | 37 Denná miestnosť sestier |
| 8 Výťah | 38 WC |
| 9 Šachta | 39 Pracovňa staničnej sestry |
| 10 Šachta pacientov | 40 Pracovňa lekára |
| 11 Archiv | 41 Rampa |
| 12 Chodba | 42 Coffee point |
| 13 Sklad špinavého prádla | 43 Odpad |
| 14 Sklad čistého prádla | 44 Čistiaca miestnosť |
| 15 Sklad medicínskeho materiálu | 45 Príprava |
| 16 Sklad nemedicínskeho materiálu | 46 WC |
| 17 Chodba | 47 Izolačná miestnosť |
| 18 Únikové schodisko | 48 WC |
| 19 Odpad | 49 Miestnosť pre podávanie liečby |
| 20 Chodba | 50 Sestra |
| 21 Edukácia | 51 Rampa |
| 22 Psychologická pomoc | |
| 23 Arteroterapia/Ergoterapia | |
| 24 Kuchyňa | |
| 25 Obyvka | |
| 26 Schodisko s výťahom | |
| 27 WC muži | |
| 28 WC ženy a invalid | |
| 29 Ambulancia 1 | |
| 30 Ambulancia 2 | |

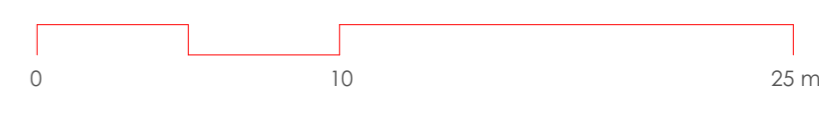


M 1:250

PÓDORYS 2PP



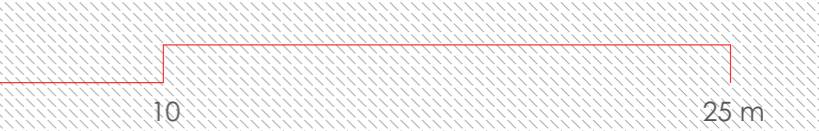
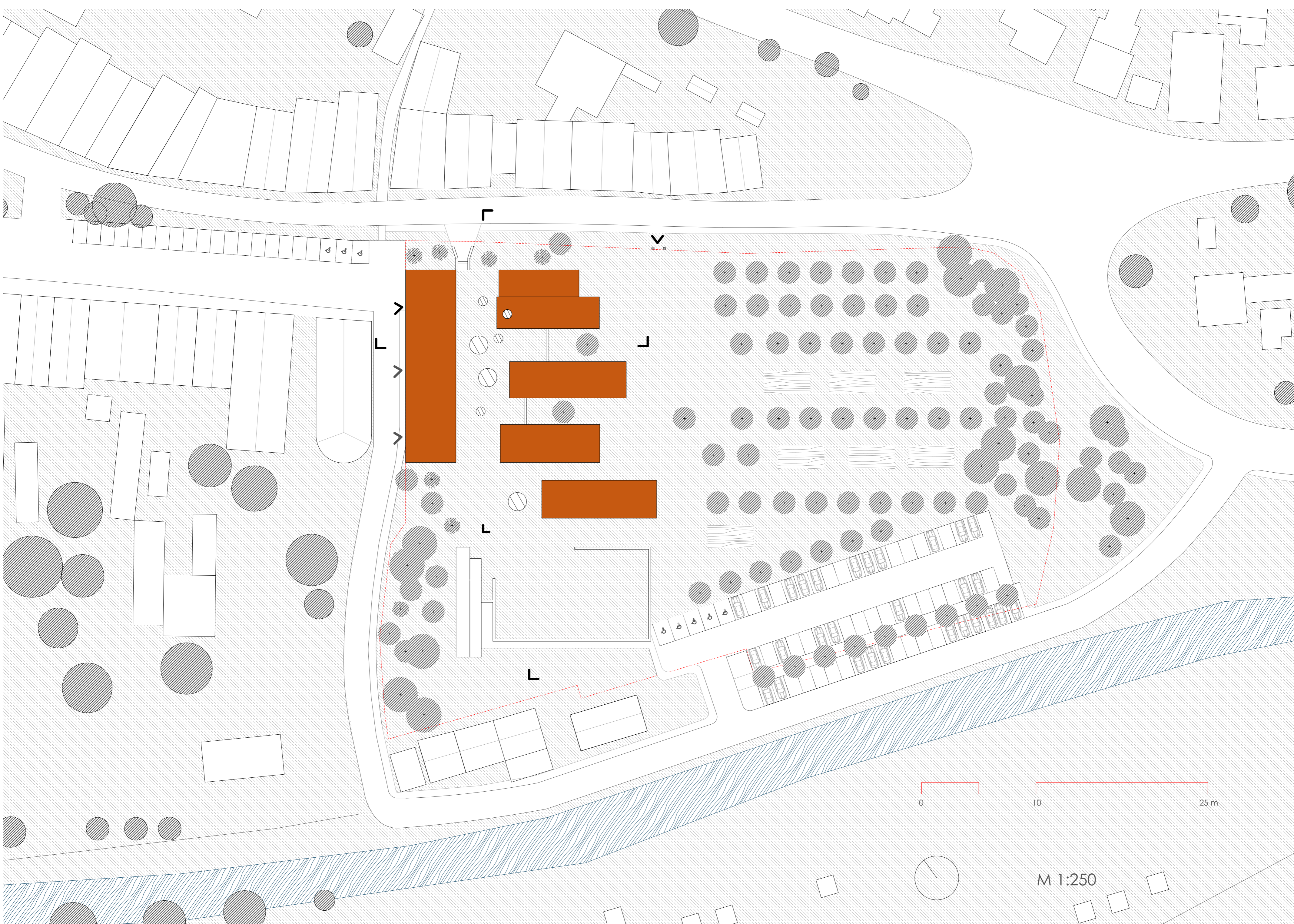
- 1 Ohrev teplej vody
- 2 Zdroj tepla
- 3 Chodba
- 3 Technická miestnosť strojárna vzduchotechniky
- 4 Záložný zdroj energie
- 5 Výťah
- 6 Šachta
- 7 Chodba
- 8 Vzduchotechnika
- 9 Slaboprúd
- 10 Technická miestnosť
- 11 Únikové schodisko
- 12 Strojovňa
- 13 Nádrž na sprinklery
- 14 Rampa
- 15 Vstup
- 16 Recepcia
- 17 Zázemie
- 18 Chodba
- 19 Šachta ženy
- 20 Šachta muži
- 21 Chodba
- 22 Telocvičňa
- 23 Bazén
- 24 Masáže a hydroterapia
- 25 Schodisko
- 26 Sklad
- 27 Úklid



M 1:250

PÓDORYS -3PP

SITUÁCIA



M 1:250