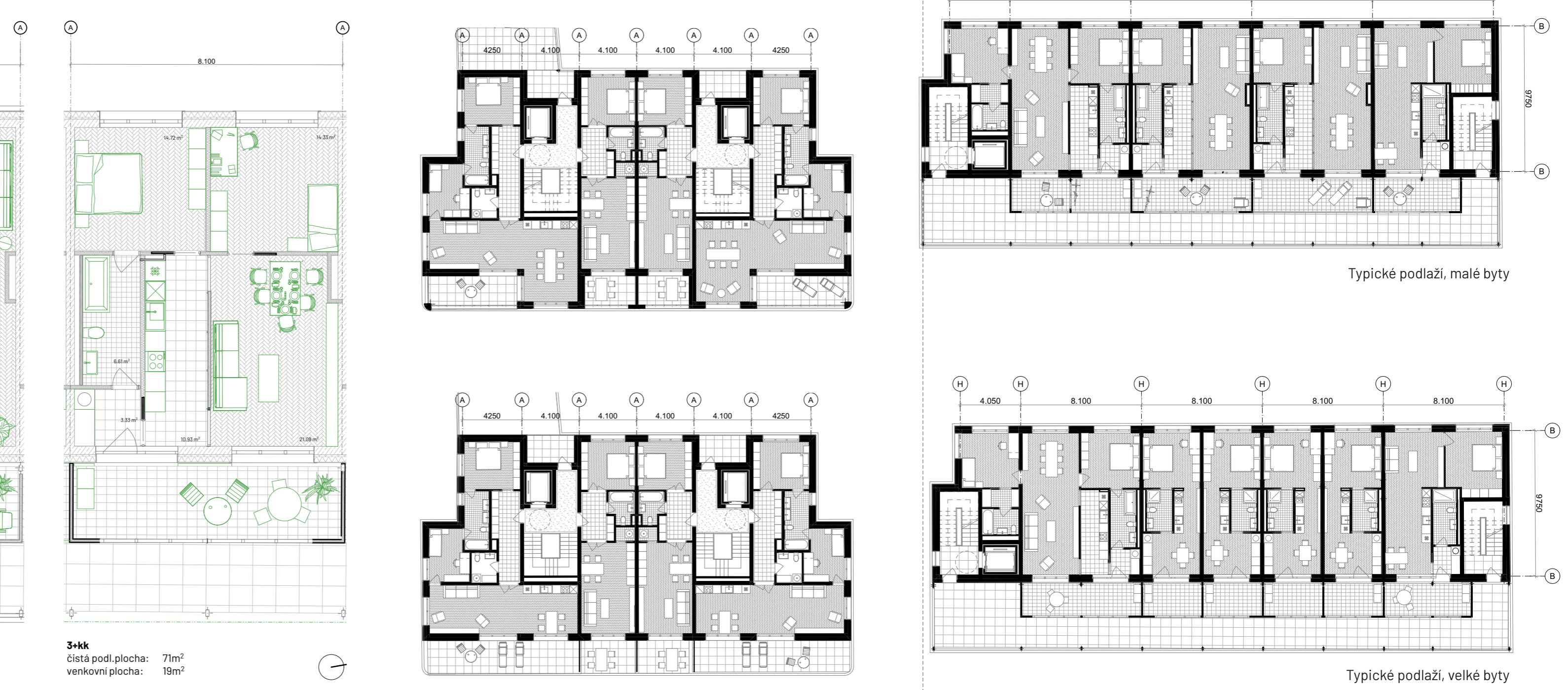
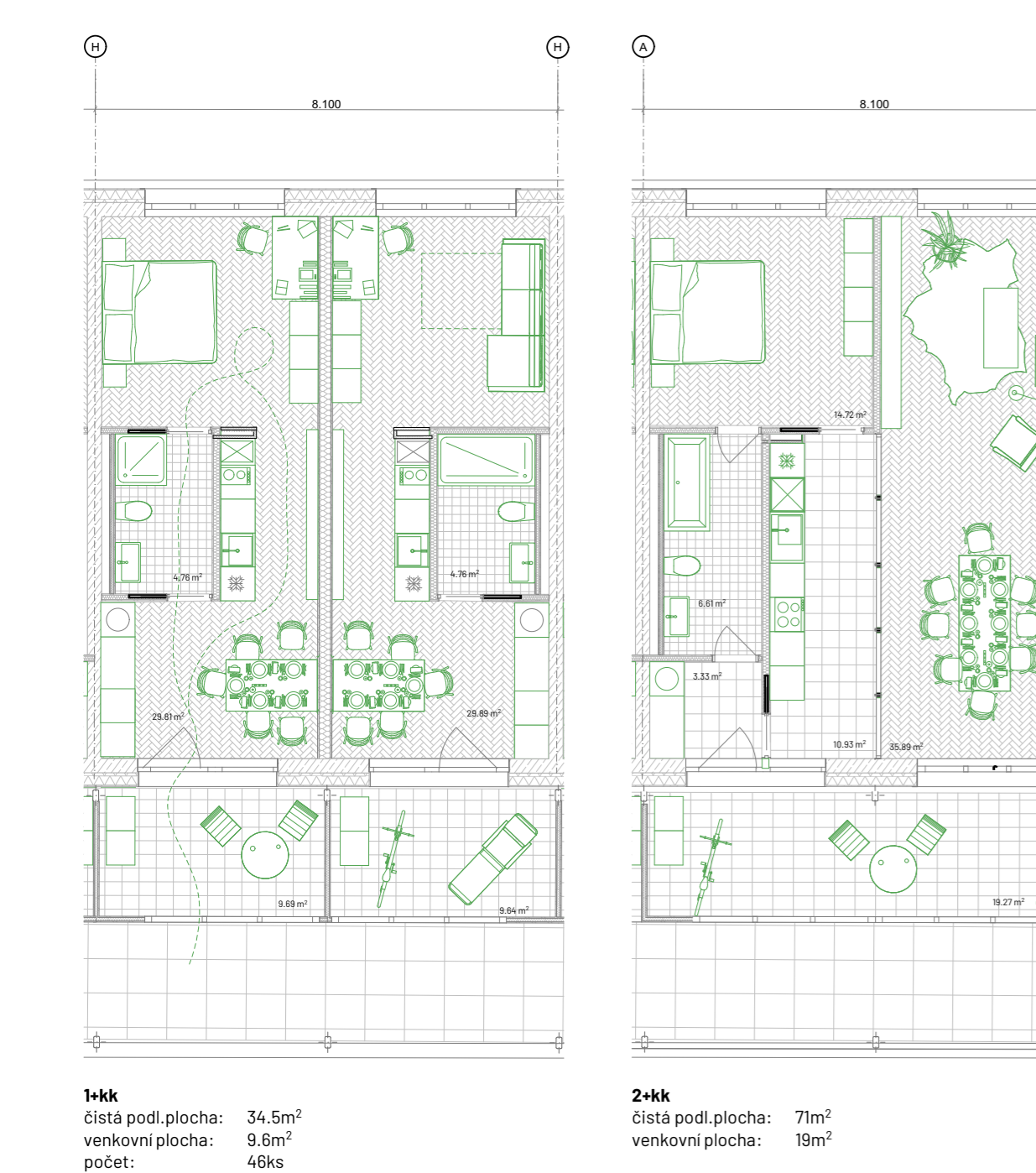
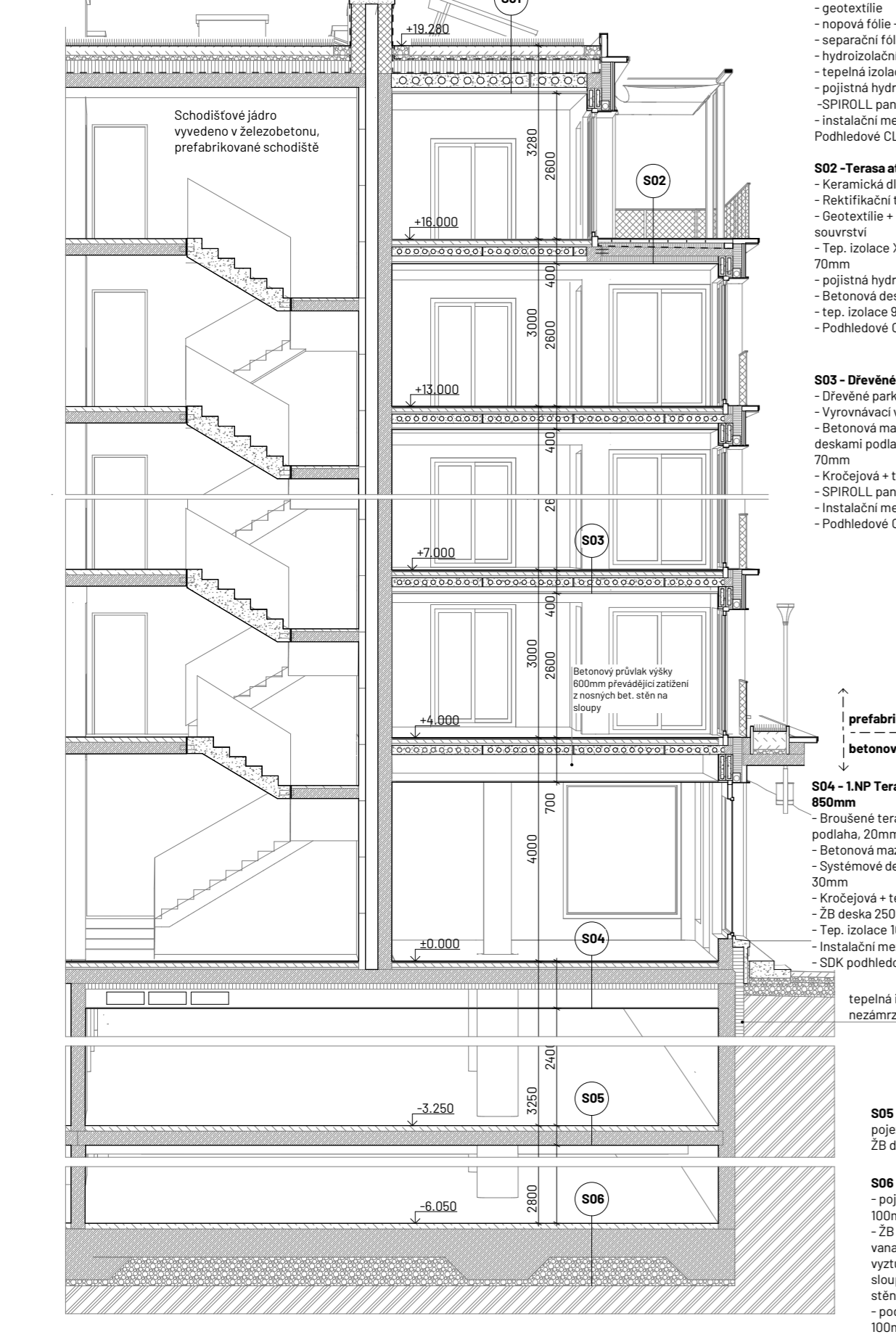
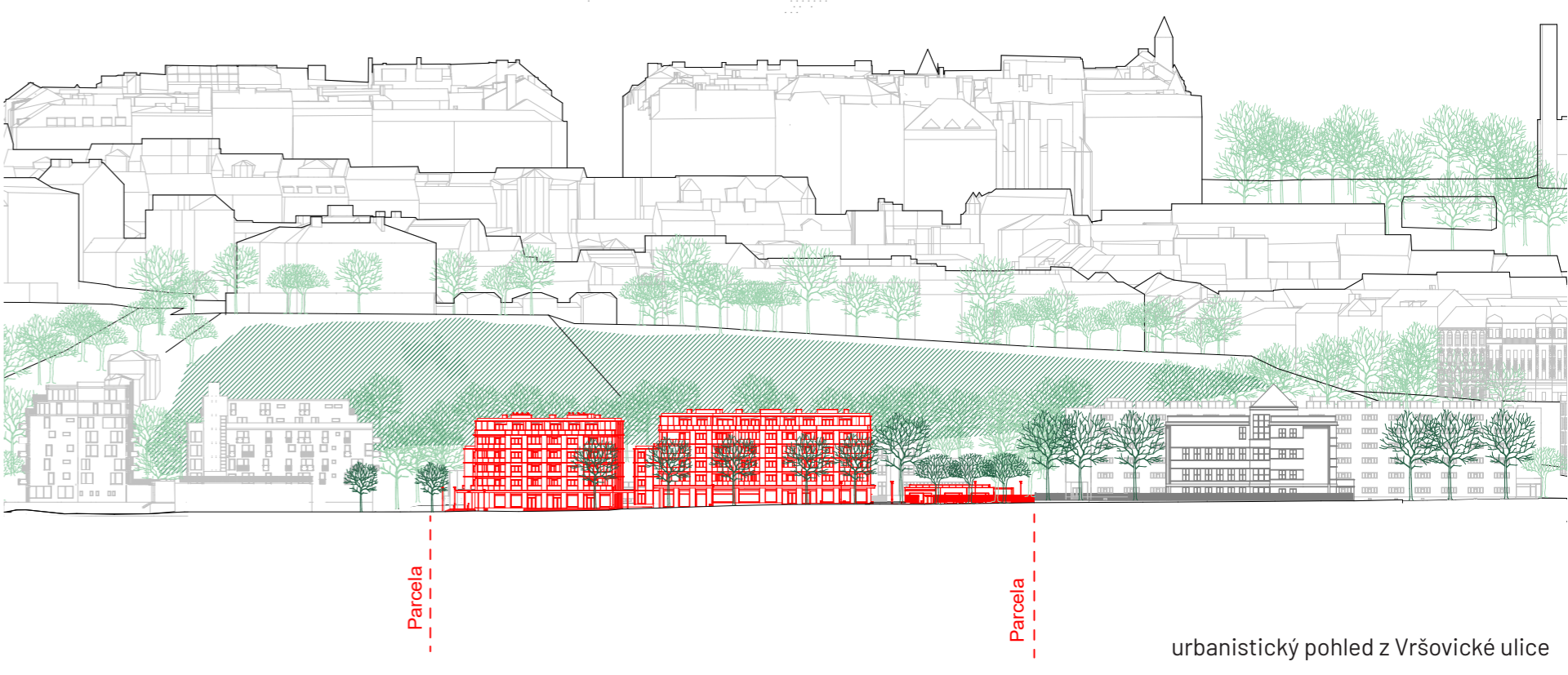
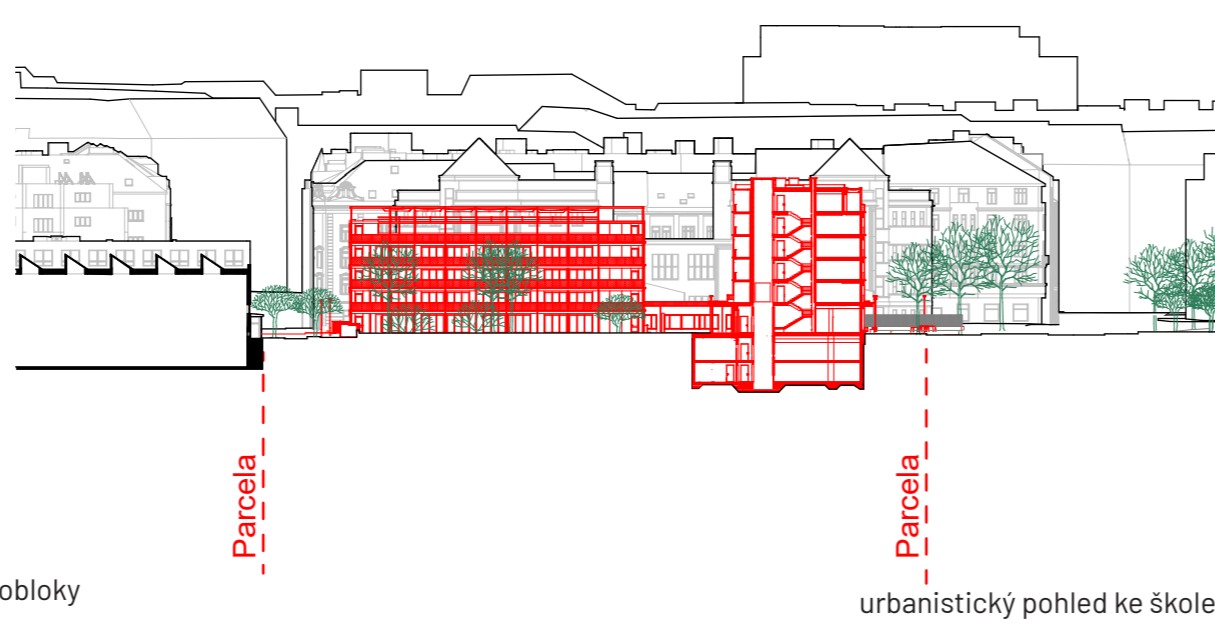
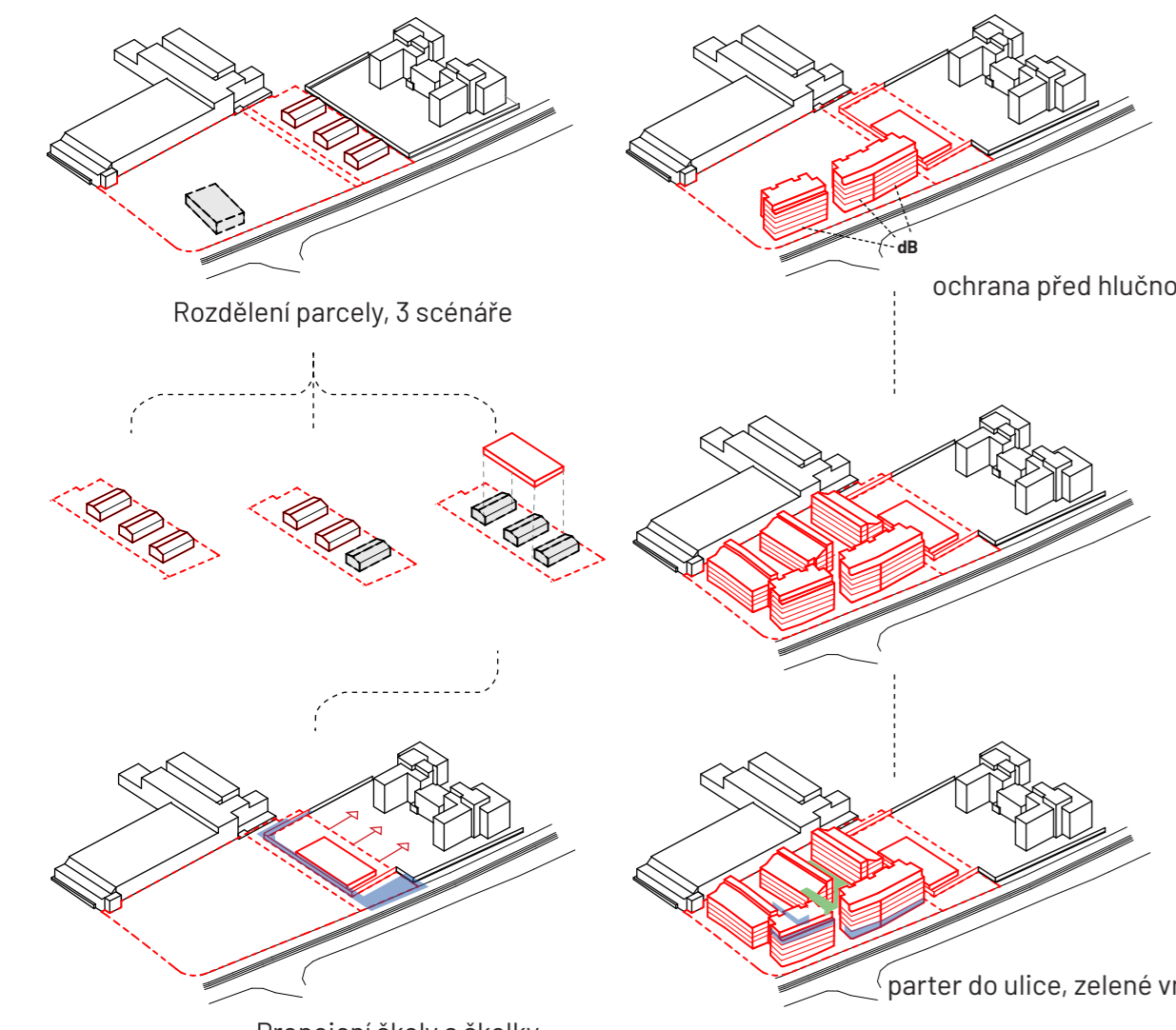
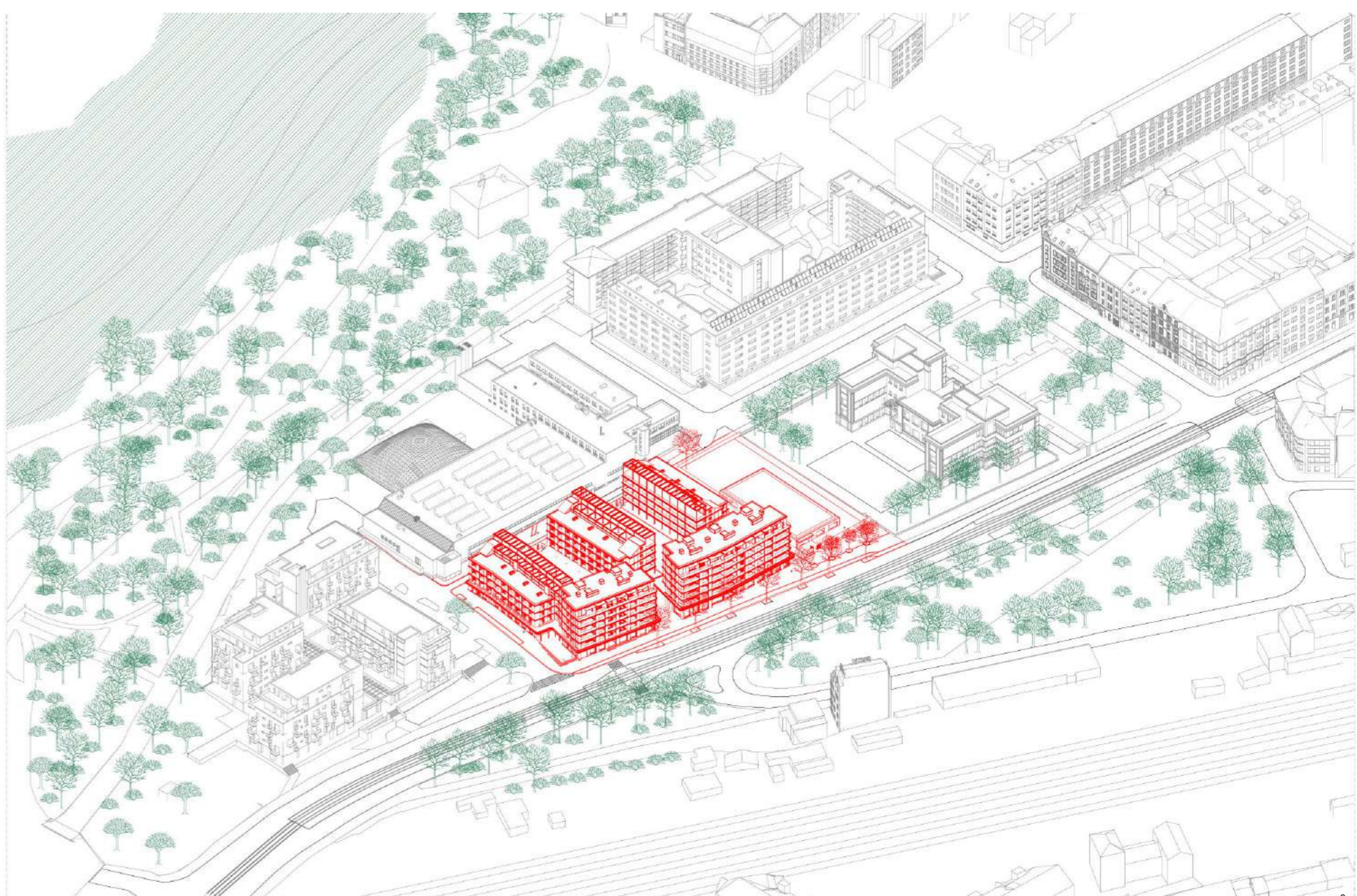
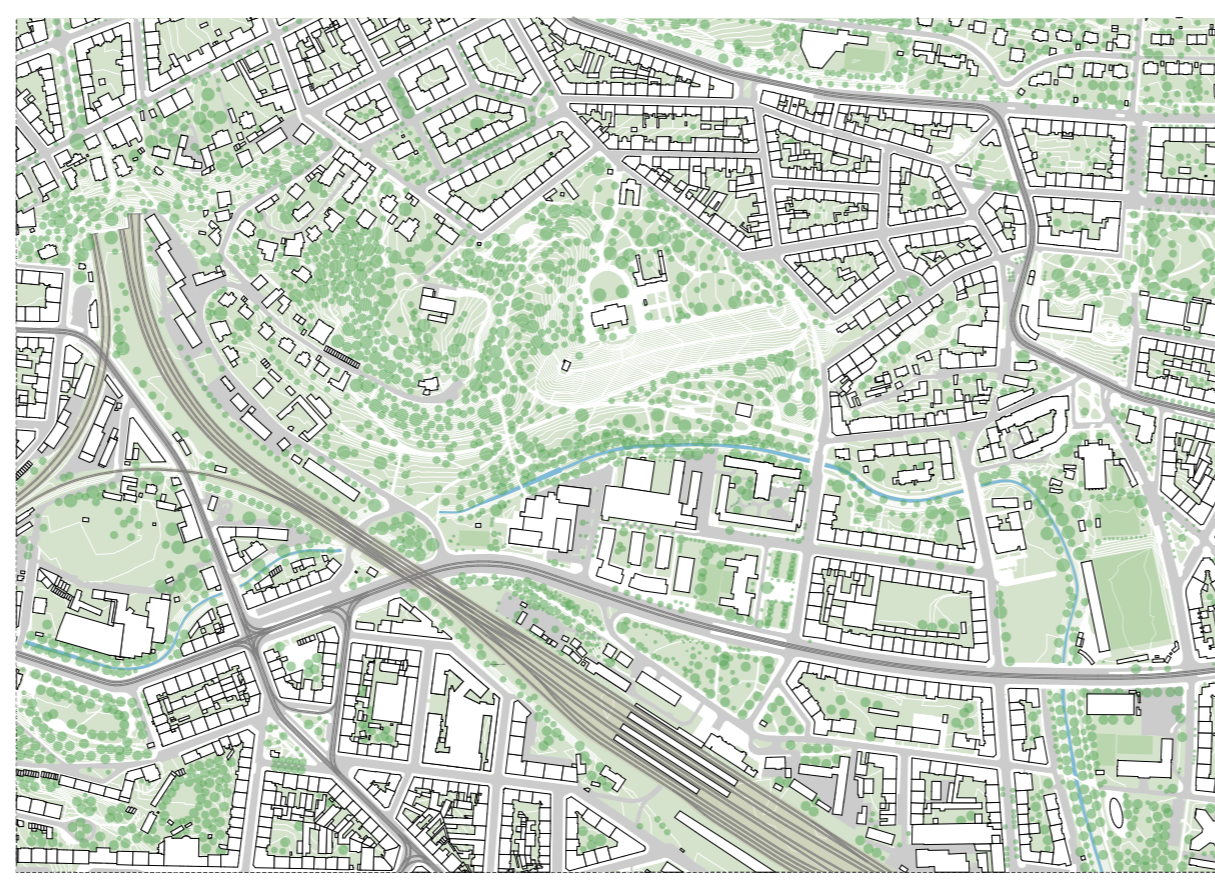




Bydlení Vršovice

Anotace
 Navrhují městské nájemní bydlení na zapomenuté parcele při sportovní hale Hasa. Ambicí je navrhnout projekt, který by svou dispozicí, standardem a konstrukčním řešením byl vhodný pro městské nájemní byty, jež by město mohlo začlenit do svého bytového fondu. Práce se snaží zároveň rozvést další témata spojená s touto formou bydlení jenž momentálně reznoují: prefabrikace projektu, otázka standardu a komfortu, variabilita a přizpůsobitelnost dispozic v cyklu stavby, historická forma nájemních domů s paviláci a další. Návrh se staví s respektem k přilehlé základní škole, u níž zamýšlí přestavbu současných starých školek a propojení areálu s nimi. Stejně se návrh snaží zacházet i se sportovní halou, jež urbanisticky a hmotově respektuje. Návrh samotný v podobě pěti domů tvoří polouzavřený blok otevřený směrem ke svahu Havlíčkových sadů. Svou formou a výrazem návrh odkazuje na panelovou výstavbu minulého století, zároveň se ale snaží přivést něco nového do masinistické formy "paneláků" na niž jsme v čechách tak zvyklí.





Pohled do vnitrobloku z ulice od haly



Pohled z Vršovické ulice



Pohled ze Šamovské ulice

