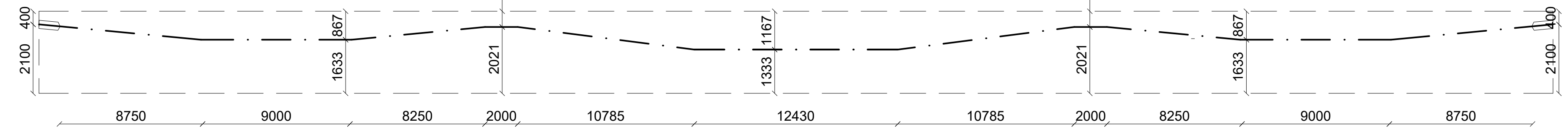
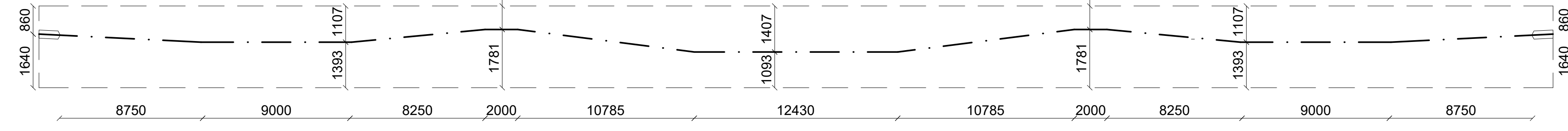


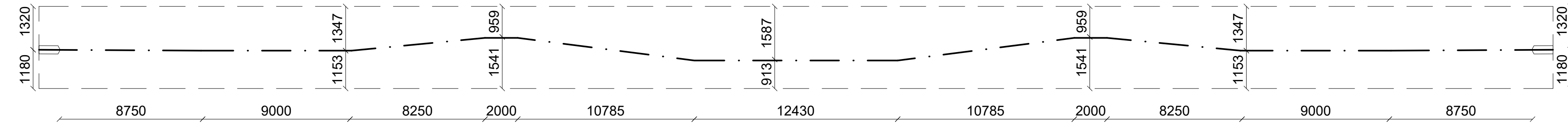
KABEL Č. 1 a 2 - 15 lan - Y1860S7 - 15,7Ø
L = 92,578 m



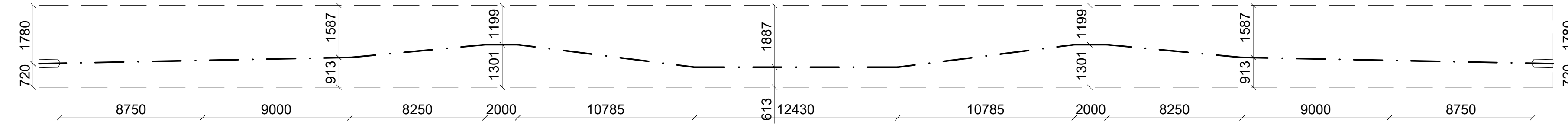
KABEL Č. 3 a 4 - 15 lan - Y1860S7 - 15,7Ø
L = 92,575 m



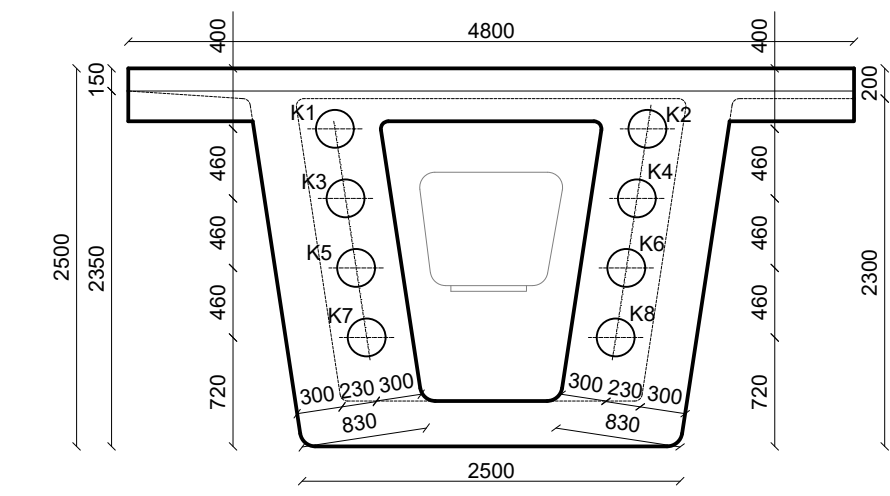
KABEL Č. 5 a 6 - 15 lan - Y1860S7 - 15,7Ø
L = 92,574 m



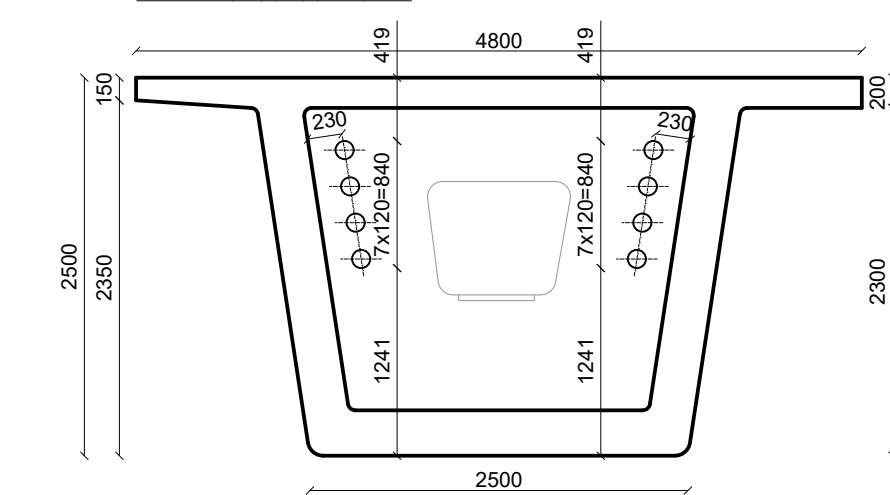
KABEL Č. 7 a 8 - 15 lan - Y1860S7 - 15,7Ø
L = 92,577 m



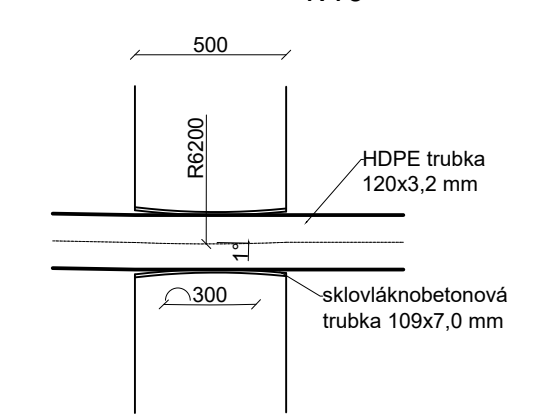
KOTEVNÍ ČELO 1:50



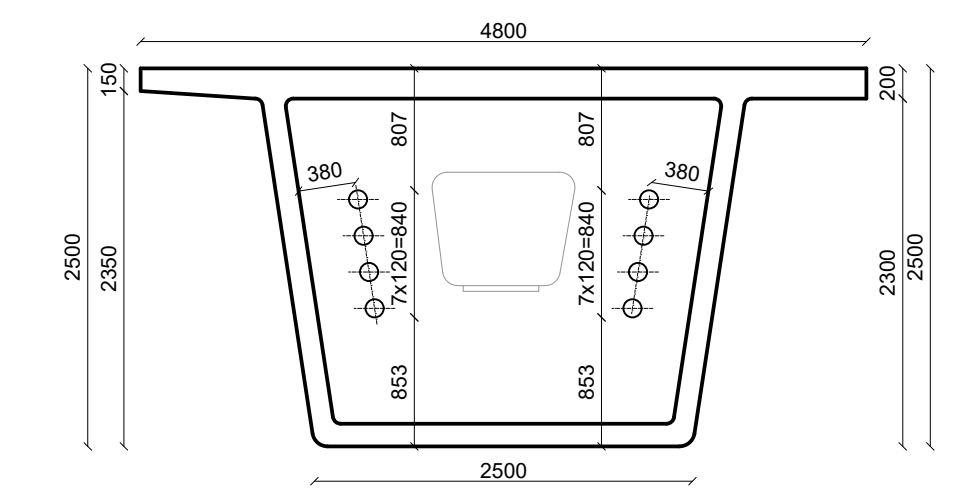
ŘEZ B-B' 1:50



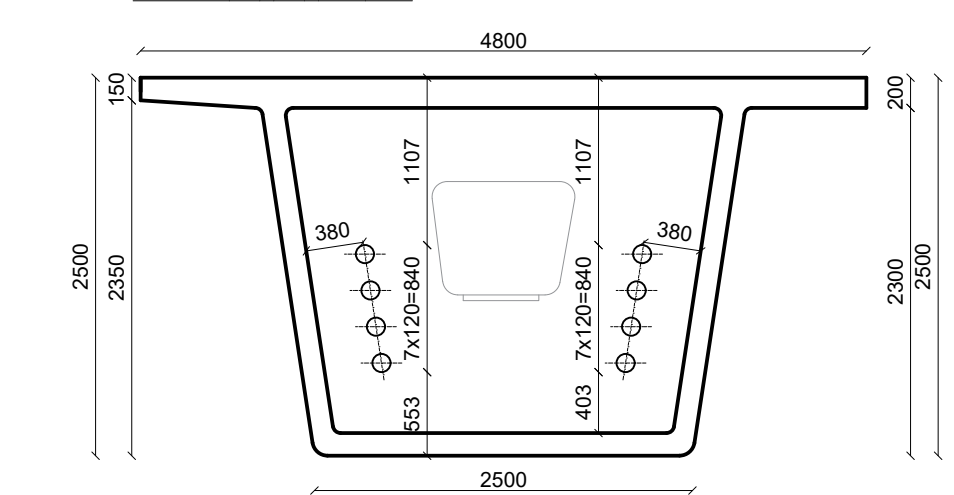
DETAIL DEVIÁTORU 1:10



ŘEZ A-A' 1:50



ŘEZ C-C' 1:50



| Kabel | Průměr lana [mm] | Počet lan v kabelu [ks] | Počet kabelů [ks] | Jednotková hmotnost lana [kg/m] | Jednotková hmotnost kabelu [kg/m] | Delka s přesahy [m] | Celková hmotnost [kg] |
|-------|------------------|-------------------------|-------------------|---------------------------------|-----------------------------------|---------------------|-----------------------|
| 1 | 15,7 | 15 | 1 | 1,18 | 17,7 | 92,578 | 1638,63 |
| 2 | 15,7 | 15 | 1 | 1,18 | 17,7 | 92,578 | 1638,63 |
| 3 | 15,7 | 15 | 1 | 1,18 | 17,7 | 92,575 | 1638,58 |
| 4 | 15,7 | 15 | 1 | 1,18 | 17,7 | 92,575 | 1638,58 |
| 5 | 15,7 | 15 | 1 | 1,18 | 17,7 | 92,574 | 1638,56 |
| 6 | 15,7 | 15 | 1 | 1,18 | 17,7 | 92,574 | 1638,56 |
| 7 | 15,7 | 15 | 1 | 1,18 | 17,7 | 92,577 | 1638,61 |
| 8 | 15,7 | 15 | 1 | 1,18 | 17,7 | 92,577 | 1638,61 |
| | | | | | | | 13108,76 |

Beton: UHPFRC - 120 MPa - XC4
Předpínací výztuž: kabely bez soudržnosti z Monostrandů, ocel s $f_{pk} = 1860$ MPa, třída relaxačního chování 2

| | | | |
|---------|--|----------------|--|
| OBOR | KATEDRA | JMÉNO STUDENTA | ČVUT v Praze Fakulta stavební |
| K. | K133 - Katedra betonových a zděných konstrukcí | Anton Solovych | |
| ROČNÍK | VYUČUJÍCÍ | | |
| 4. | doc. Ing. Roman Šafář, Ph.D. | | |
| AKCE : | Bakalářská práce - Návrh dálničního mostu z UHPFRC prefabrikovaných prvků | | FORMÁT 4xA4 MĚŘÍTKO 1:200/100 DATUM 09.01.2023 Č. VÝKR. |
| OBSAH : | Výkres předpětí | | 4 |