



ATELIÉR GIRSA
ÚSTAV PAMÁTKOVÉ PÉČE
FA ČVUT

ELIZABETH HAYWARDOVÁ
ZUŠ A SPOLEČENSKÝ SÁL
LS 2022

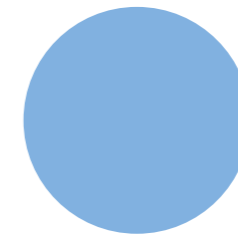
Z(de)UŠ to ŽIJE

Někdo chodil jeden rok na klavír, někdo u flétny vydržel až do absolvování prvního stupně, někdo chodil zpívat dvakrát týdně od svých pěti let až do maturity, někdo chodil v pondělí do nauky, v úterý do výtvarky, ve středu měl naštěstí volno, ve čtvrtek utíkal z baletu pozdě na housle a v pátek musel ještě přežít nesehraný žakovský orchestr.

Pro někoho jedna hodina týdně, pro někoho neodmyslitelná léta života, se kterými se špatně loučí.

Ať už byly prostory našich ZUŠ jakékoliv, vtiskly se do nás. Těsně pod víčky nebo někde hlouběji, pod lehkým prachem a s ozdobnou pavučinkou, jsou tam. Nad schodištěm se pořád třepetají na průhledných nitích zavěšené práce výtvarného oboru, na chodbě je pořád stejně mdlý odstín lina, na zdi naproti dveřím stále vysí ta zvláštní dřevořezba od místního umělce. Jsou to prostory, které nás tvarovaly stejně tak, jako samotná výuka.

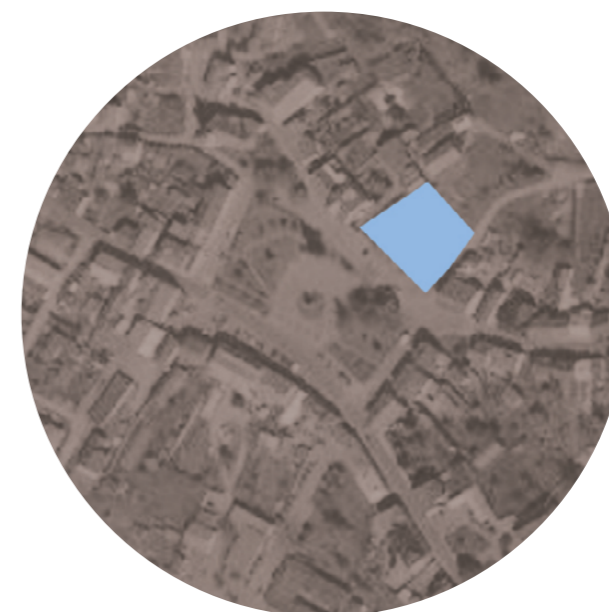
Jsou to prostory, ve kterých budeme navždy mladí.





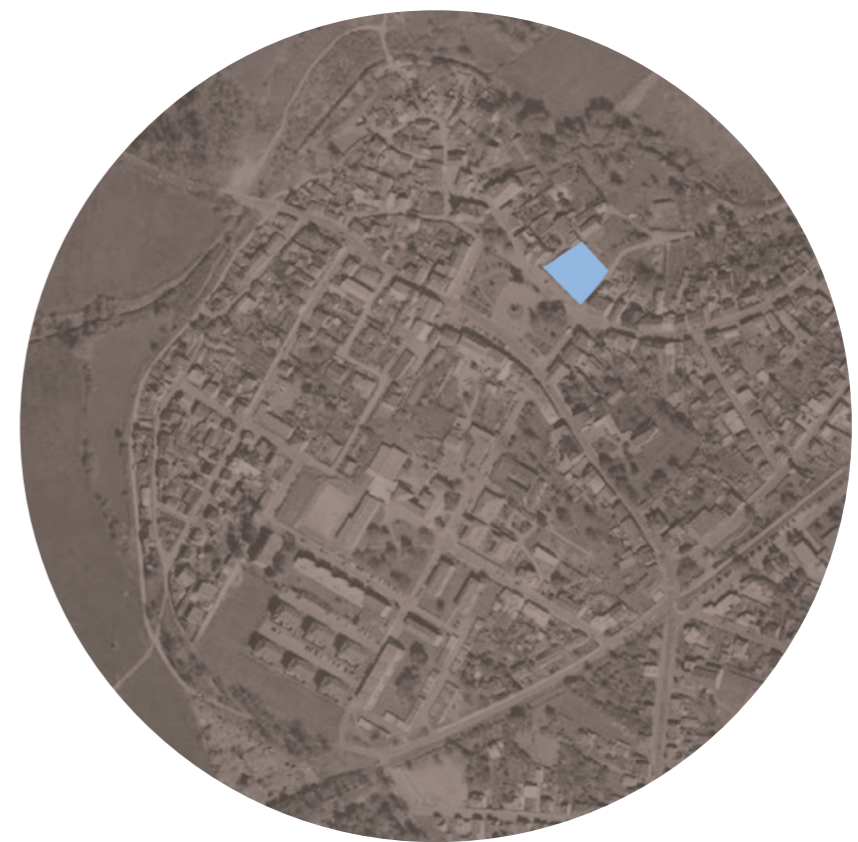
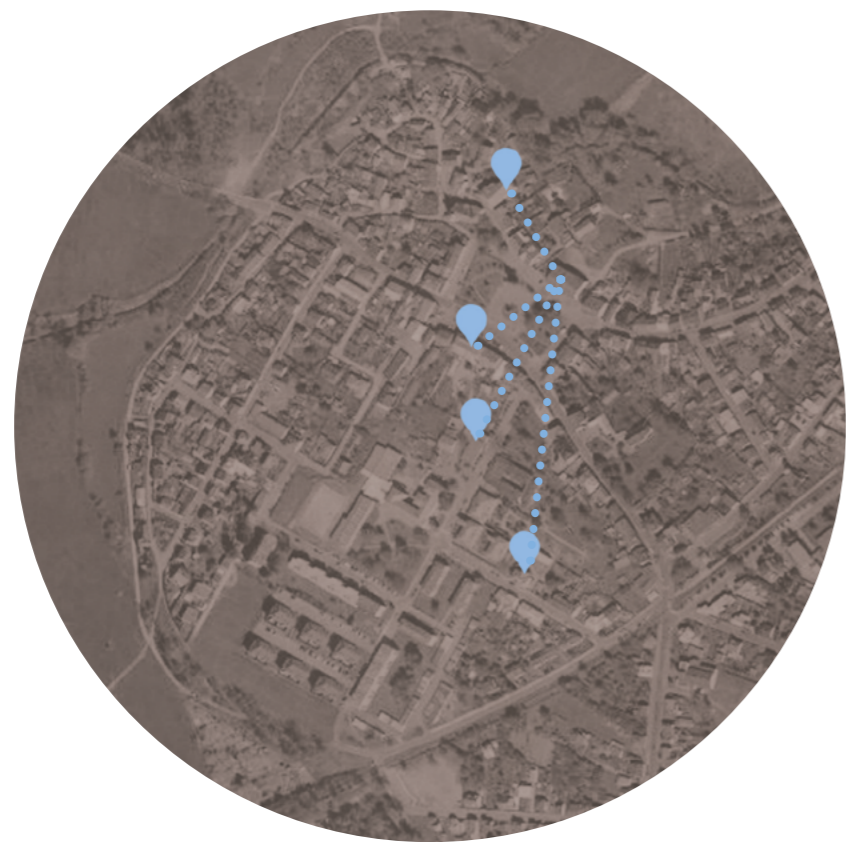
KONCEPT

Bakov nad Jizerou je téměř pětitisícové město ve okresu Mladá Boleslav, zhruba na půl cesty mezi Mladou Boleslaví a Mnichovým Hradištěm. Nachází se ve výborné turistické lokalitě mezi Máchovým krajem a Českým ráje.



Cílem tohoto projektu je doplnit zástavbu bakovského náměstí příslušnou hmotou i funkcí a také posílit občanskou vybavenost města.

V současnosti je nejbližší ZUŠ pro děti (i dospělé) z Bakova buďto v Mnichově Hradišti nebo v Mladé Boleslavi. ZUŠ Mnichovo Hradiště má sice v Bakově čtyři pobočky, ale každá je na jiném místě, a tudíž se nabízí perfektní záminka ke sjednocení a vytvoření jednoho koherentního objektu a to samostatné bakovské základní umělecké školy.



Se ZUŠ souvisí samozřejmě i veškeré žakovské předebrávky, představení, inscenace a koncerty. Kromě malého sálu v rámci samotné budovy ZUŠ je součástí návrhu i velký společenský sál sloužící širší veřejnosti. Objekty objímají parcelu takovým způsobem, že uprostřed, skrytá před zrakem lidí z ulice, vzniká klidný dvůr, který běžně poskytuje žákům i zaměstnancům ZUŠ místo k oddechu ale zároveň za příznivého počasí slouží jako možnost rozšíření obou sálů.

Oba objekty jsou rozdílné jak hmotou tak orientací vůči uliční čáře. ZUŠ, jakožto větší z obou hmot, více odkazuje na historickou zástavbu, která byla do ulice orientována okapem, jako většina domů na náměstí. Sál je naopak orientován štítově a tím je na první pohled vyzvedána jeho reprezentativní funkce.



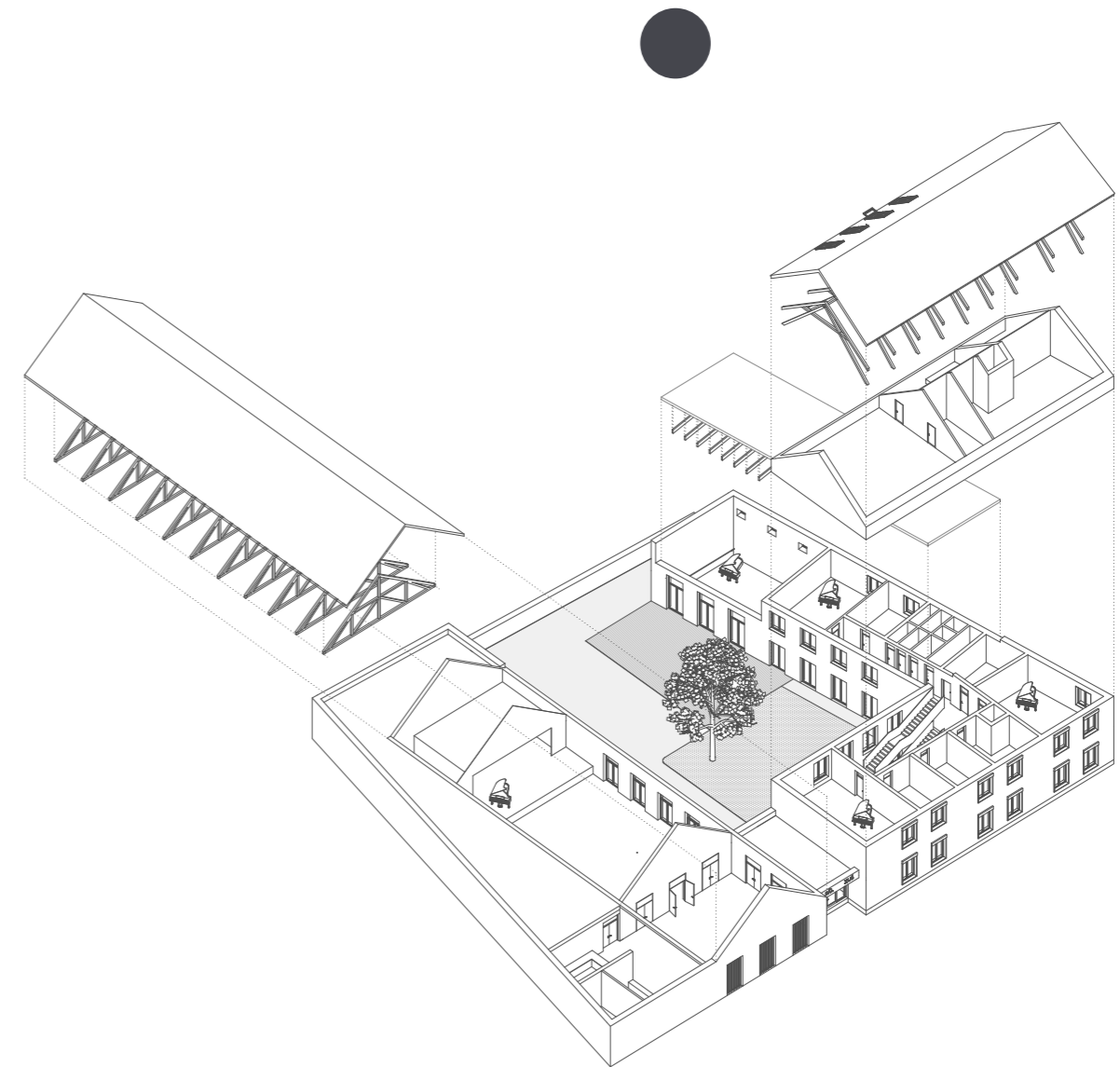
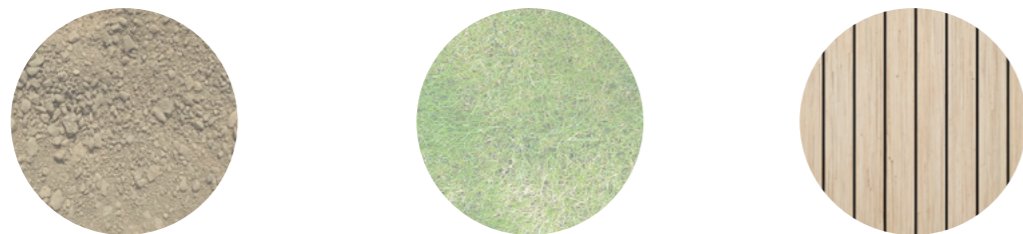
Kromě rozdílných hmot a orientací vůči náměstí jsou sál a ZUŠ také odlišeny použitými materiály a barvami.

V exteriéru je použita světlá strukturovaná omítka, ve které vyniknou okna z přírodního dřeva, a jako střešní krytina byla zvolena pálená taška bobrovka v jemnějším odstínu.

V interiéru oběma objekty prostupuje litá betonová podlaha. V sále dominuje obklad z březové překližky a antraciová černá. V ZUŠ naopak převládá bílá omítka a světle modrá barva. Vybraný odstín modré dodává pocit odlehčení ale zároveň mládí a hravosti. Je použita na vnitřních rámech oken, na dveřích, na schodišti a na podlahách v učebnách.



Dvůr je rozdělen na tři plochy. Převažuje mlatový povrch, který obíhá dvůr kolem dokola a ohraničuje travnatou plochu k odpočinku a navazující terasu z dřevěných prken. Terasa je pomyslné rozšíření malého sálu ZUŠ, kde může probíhat jak výuka tak přestavení.



MATERIÁLY



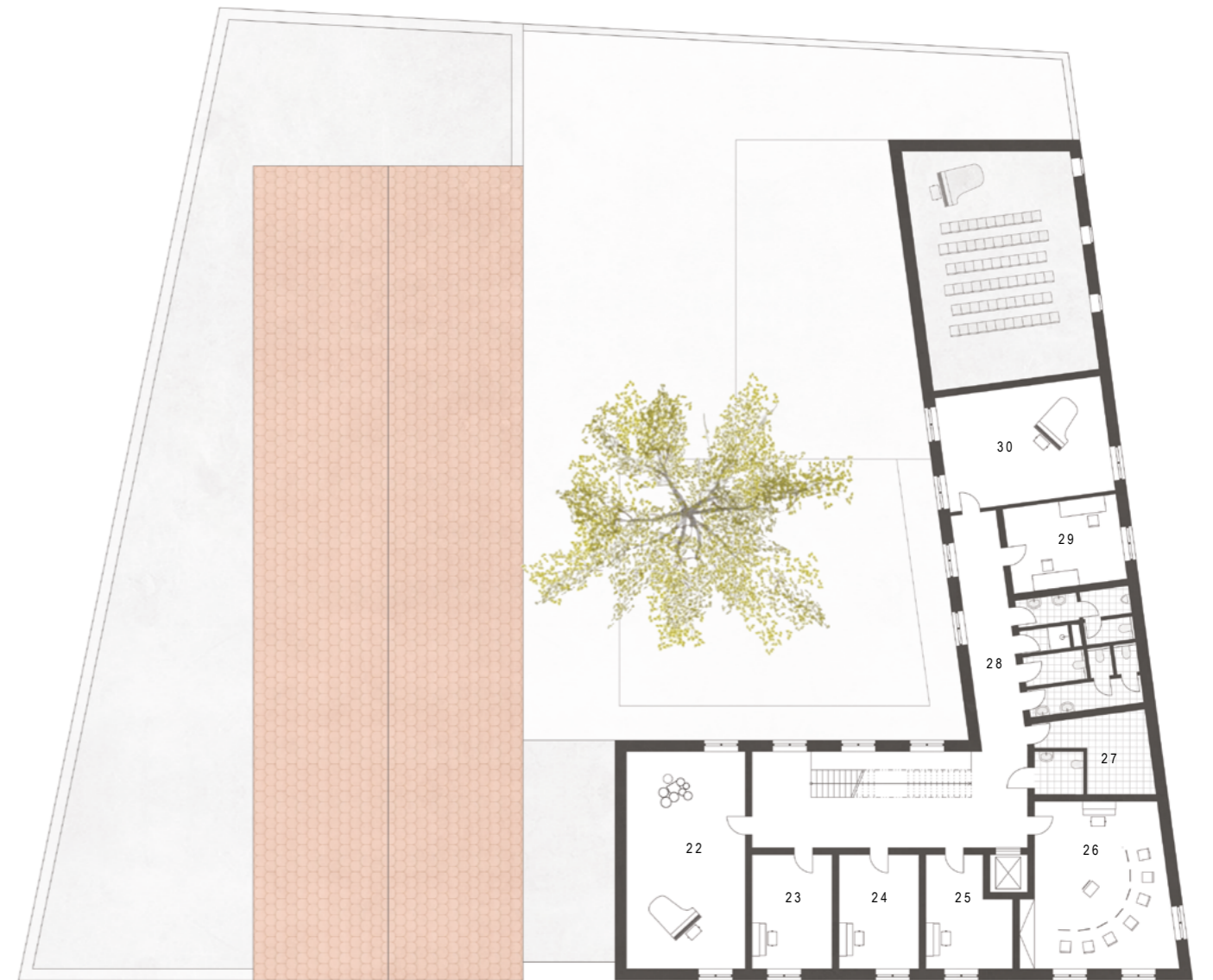


NÁVRH

- 01 ... vstup
- 02 ... foyer
- 03 ... šatna
- 04 ... bar
- 05 ... zázemí baru
- 06 ... sál
- 07 ... wc
- 08 ... šatna účinkujících
- 09 ... technická místnost
- 10 ... zákulisí
- 11 ... sklad
- 12 ... chodba
- 13 ... hudební nauka
- 14 ... ředitelna
- 15 ... sekretariát
- 16 ... sborovna
- 17 ... technická místnost
- 18 ... wc
- 19 ... šatny tanečního oboru
- 20 ... malý sál
- 21 ... sklad



- 22 ... hudebna
- 23 ... hudebna
- 24 ... hudebna
- 25 ... hudebna
- 26 ... hudebna
- 27 ... keramika
- 28 ... wc
- 29 ... kabinet tanečního oboru
- 30 ... zkušebna

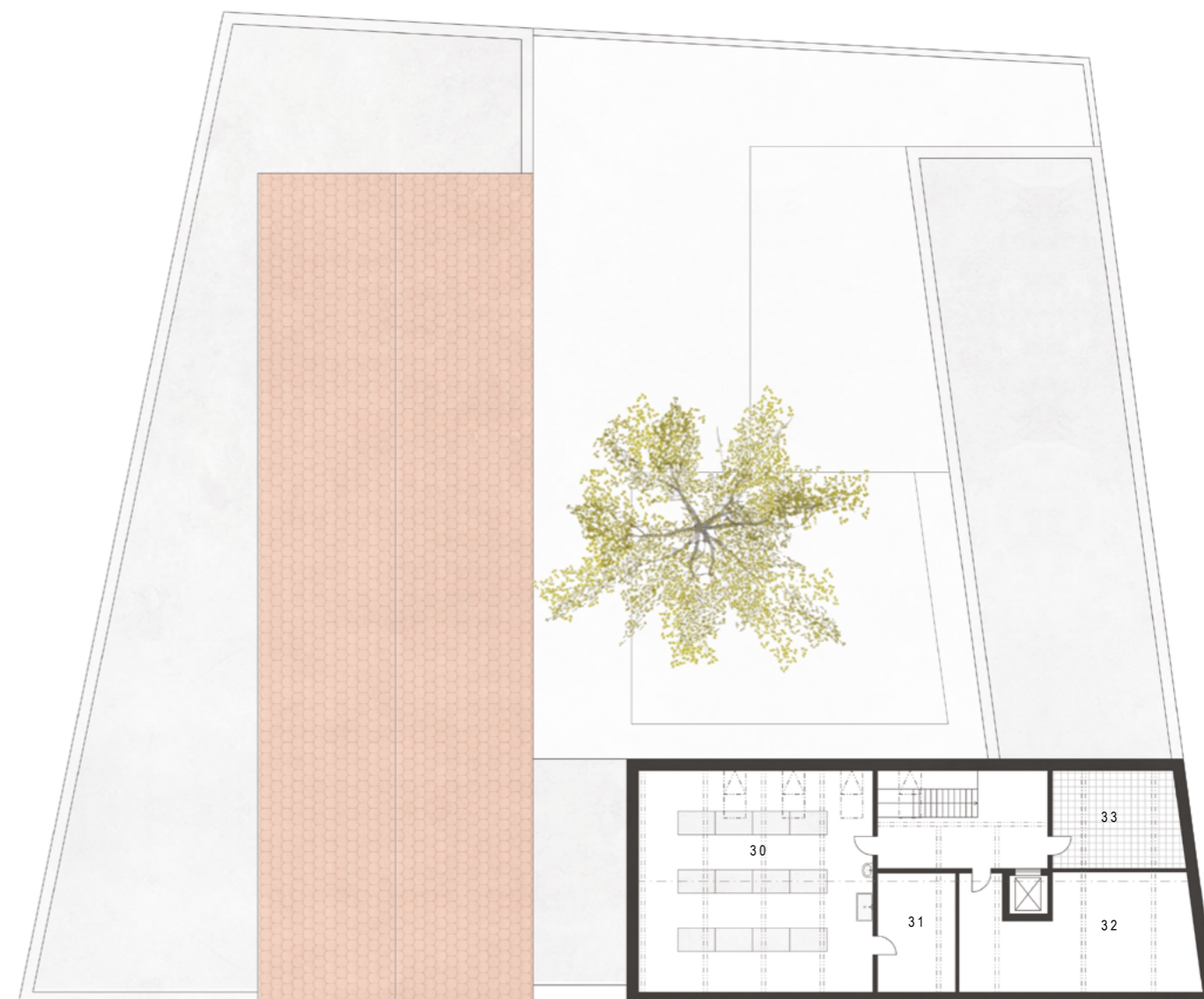


2 NP

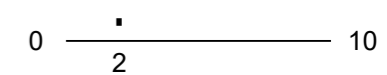


0 ——— 10
2

- 30 ... ateliér výtvarného oboru
- 31 ... sklad
- 32 ... sklad
- 33 ... strojovna vzt



PODKROVÍ





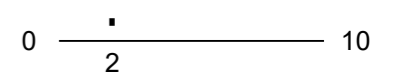
SÁL ZUŠ



POHLED Z NÁMĚSTÍ



POHLED Z ULICE NA ZBÁBĚ



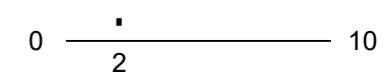
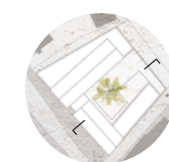


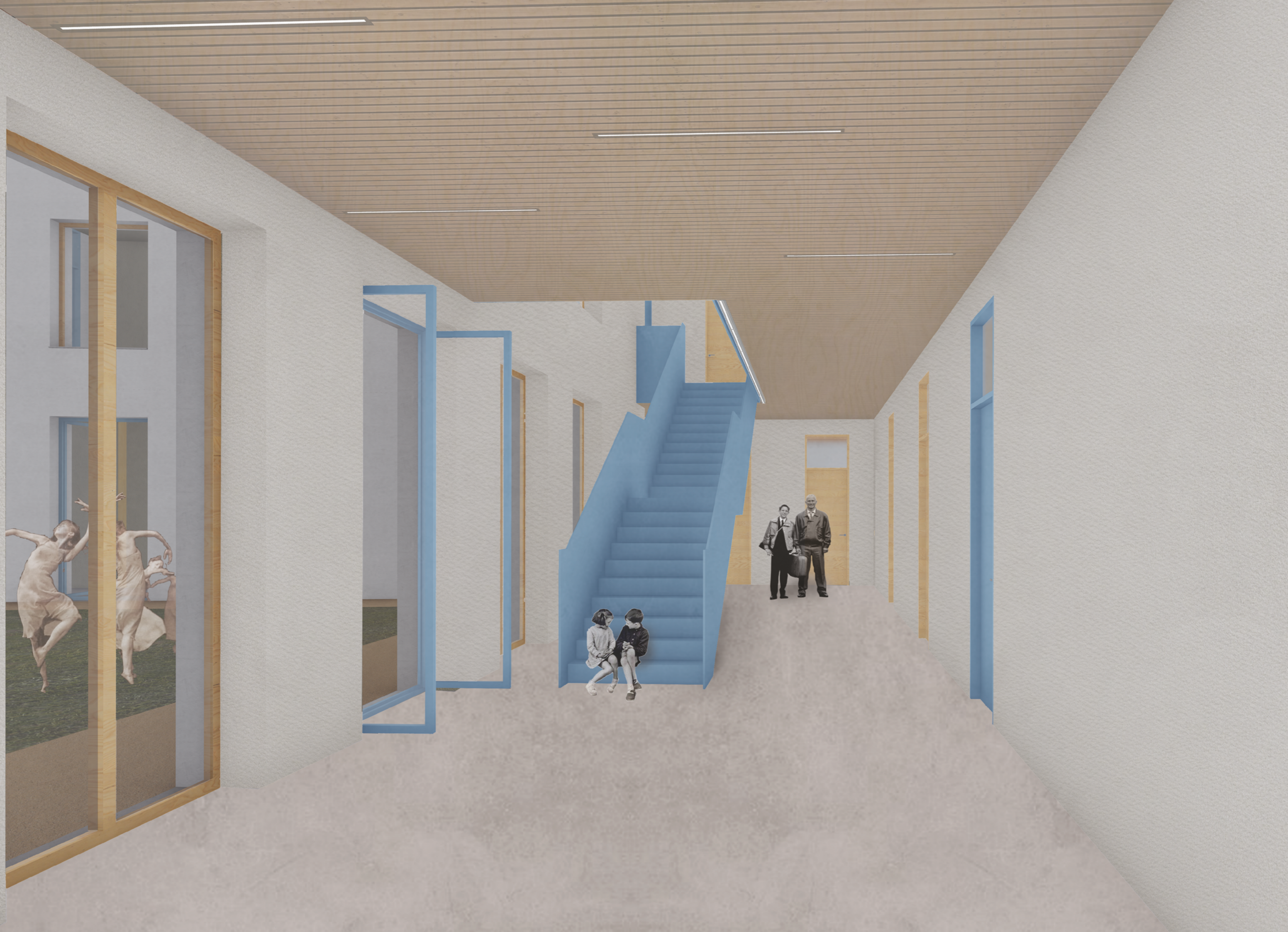


ŘEZA



ŘEZ B







POHLED ZE DVORA



ŘEZ VSTUPEM S POHLEDEM NA SÁL

