

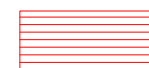
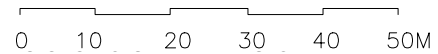
PORTIFOLIO

JULIE JUŠTÍKOVÁ

ZŠ VŠENORY - 1. STUPEŇ



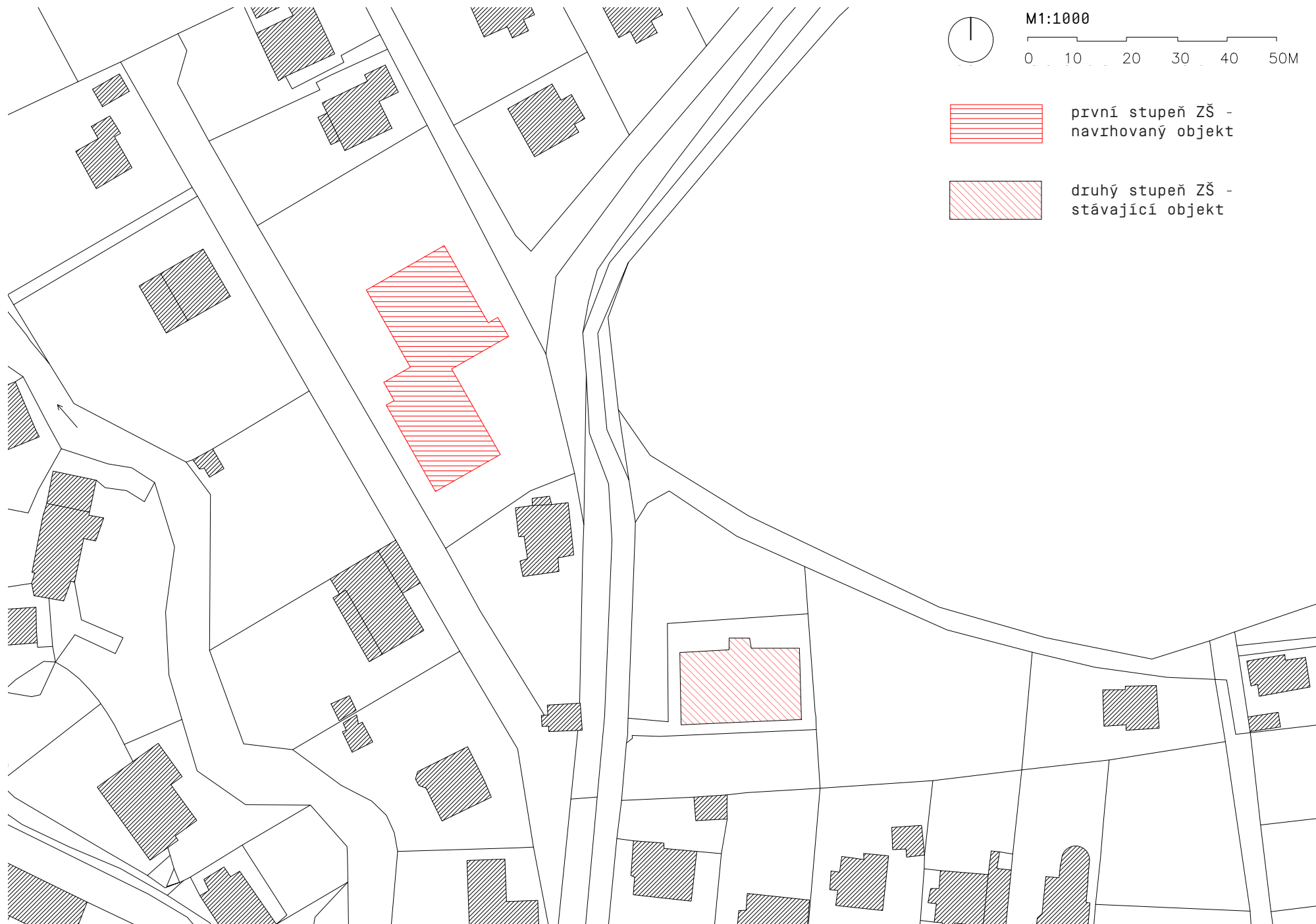
M1:1000



první stupeň ZŠ -
navrhovaný objekt



druhý stupeň ZŠ -
stávající objekt

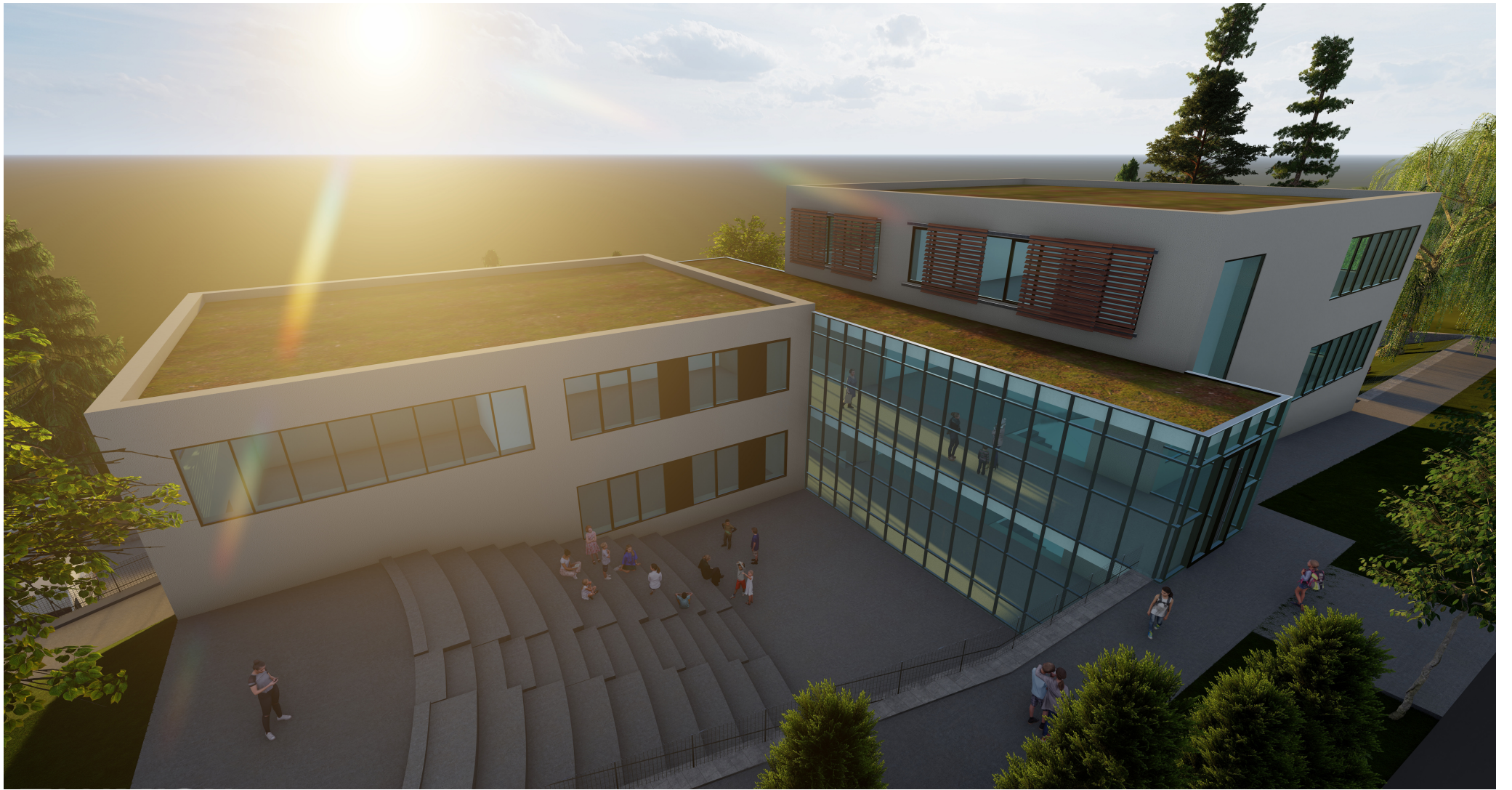


ZÁKLADNÍ ŠKOLA VŠENORY

JULIE JUŠTÍKOVÁ ATSBP

Zadáním bylo navrhnout budovu pro první stupeň ZŠ ve Všenorech zahrnující 5 kmenových učeben, speciální učebny pro výuku hudební a výtvarné výchovy, družinu, jídelnu s kapacitou až 300 strážníků, menší tělocvičnu a zázemí pro učitele. Škola je umístěna na pozemku s převýšením téměř osmi metrů. Bylo tedy klíčové využít této prudké svažitosti v náš prospěch. Dům, ač je čtyřpodlažní, je výškou dvou podlaží zasazen do terénu, a tak z hlavních komunikací působí dojmem dvoupatrové budovy, které jsou pro Všenory typické. Nenarušuje tudíž místní kontext. Zároveň se ale plocha jihozápadních fasád plně otvírá ve všech čtyřech podlažích výhledu na Všenorské kopce a zajišťuje maximální možné denní osvětlení všech učeben a dalších důležitých prostor.

Objekt je dělen do tří částí. Dvou budov s rozdílnou náplní a propojujícího krčku. První budova, na pozemku severněji umístěná, obsahuje 11 učeben včetně družin, kabinetů a technické prostory pro zabezpečení budov. Druhá, jižněji umístěná, nabízí jídelnu a kuchyň, tělocvičnu se zázemím a sborovnu. Středový skleněný krček tak slouží jako hlavní komunikační prostor pro studenty, zaměstnance, ale i veřejnost a propojuje jak obě úrovně pozemku, tak dvě budovy s rozdílnými funkcemi. Dovoluje vstup veřejnosti za účelem návštěvy jídelny či tělocvičny, ale zároveň zamezuje volnému pohybu veřejnosti v prostorách určených pro výuku dětí, aby byla zachována jejich maximální bezpečnost. Na pozemku školy se nachází sportovní hřiště, dětské hřiště a amfiteátr pro venkovní výuku nebo mimoškolní akce obce Všenory. Stavba tak naplňuje nejen představu o moderním školství, ale dodává do Všenor i potřebné prostory pro různé zájmové činnosti, odpočinek či setkávání všech obyvatel.



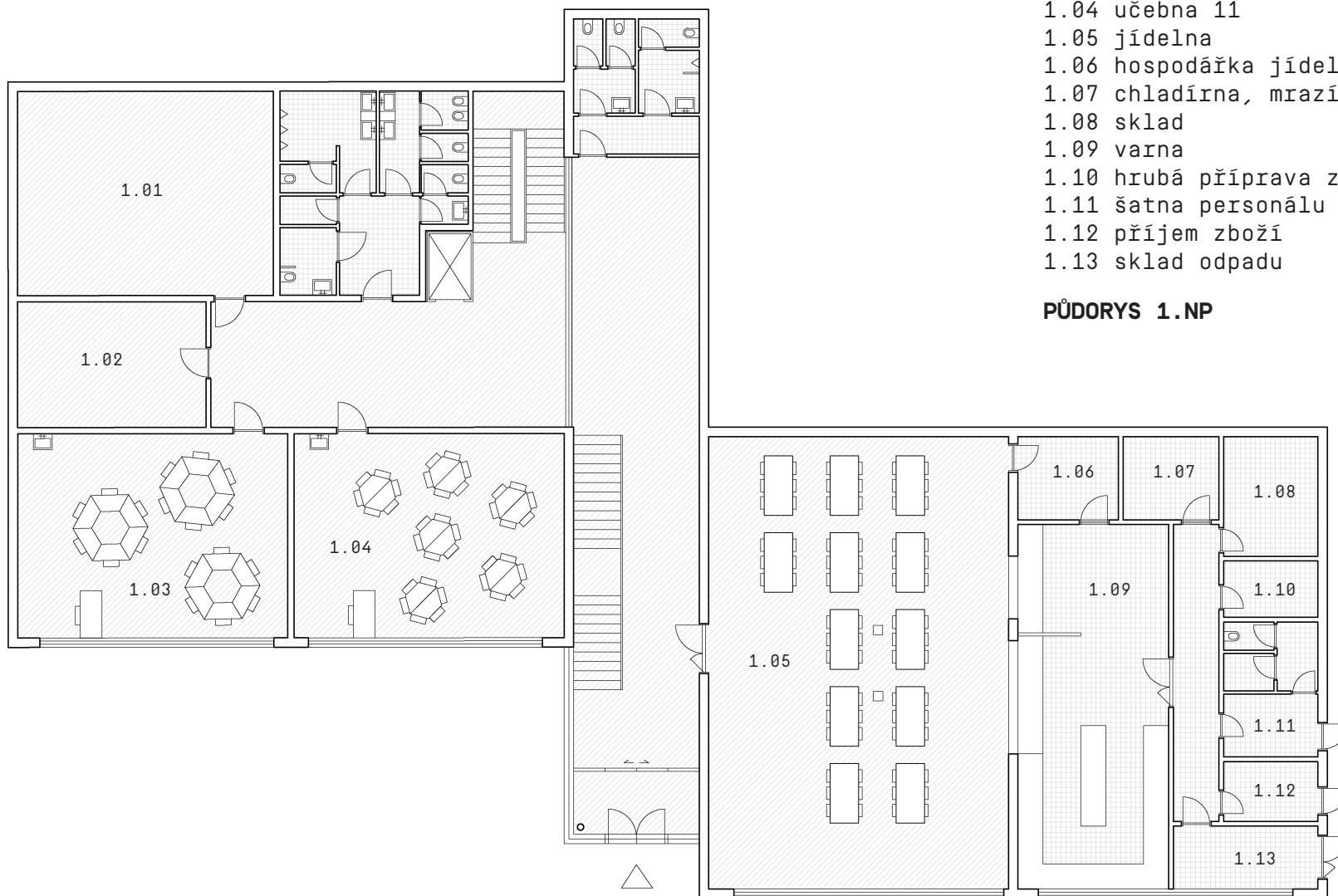
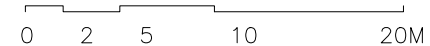








M1:200



1.01	technická místnost	52,9 m ²
1.02	sklad učebnic, knihovna	24,0 m ²
1.03	učebna 10	55,8 m ²
1.04	učebna 11	55,8 m ²
1.05	jídelsna	137,5 m ²
1.06	hospodářka jídelny	8,5 m ²
1.07	chladárna, mrazárna	8,0 m ²
1.08	sklad	11,4 m ²
1.09	varna	55,7 m ²
1.10	hrubá příprava zeleniny	5,5 m ²
1.11	šatna personálu kuchyně	12,9 m ²
1.12	příjem zboží	5,7 m ²
1.13	sklad odpadu	9,2 m ²

PŮDORYS 1.NP



M1:200

0 2 5 10 20M

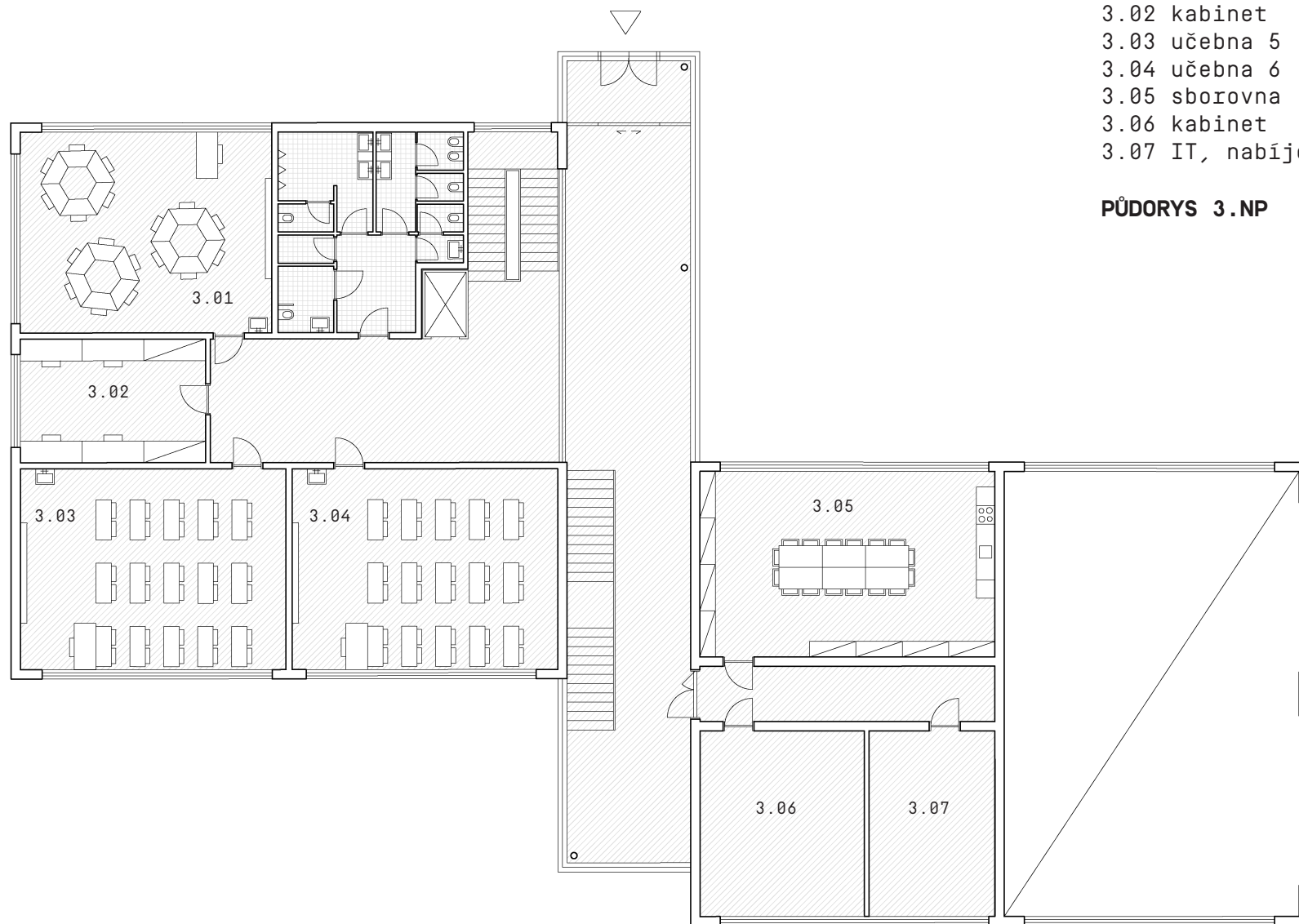
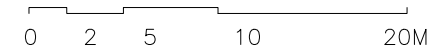
2.01 učebna 7	52,9 m ²
2.02 kabinet	24,0 m ²
2.03 učebna 8	55,8 m ²
2.04 učebna 9	55,8 m ²
2.05 šatny chlapci	28,0 m ²
2.06 šatny dívky	28,0 m ²
2.07 sklad náčiní	24,0 m ²
2.08 kabinet	24,0 m ²
2.09 tělocvična	137,5 m ²

PŮDORYS 2.NP





M1:200

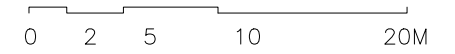


3.01 učebna 4	52,9 m ²
3.02 kabinet	24,0 m ²
3.03 učebna 5	55,8 m ²
3.04 učebna 6	55,8 m ²
3.05 sborovna	57,3 m ²
3.06 kabinet	28,0 m ²
3.07 IT, nabíjení	24,0 m ²

PŮDORYS 3.NP

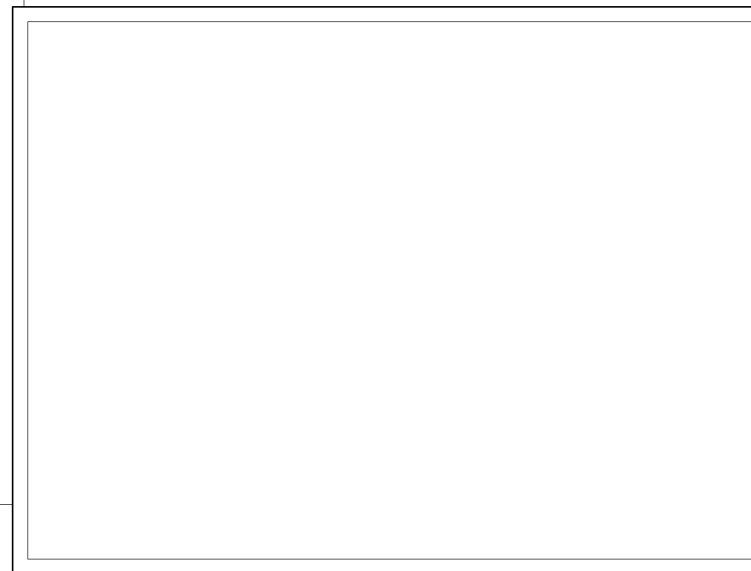
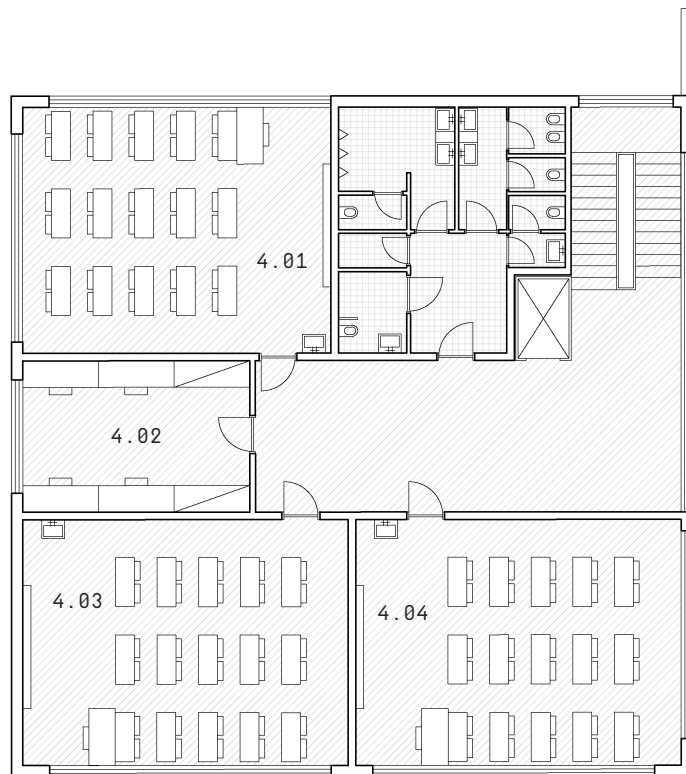


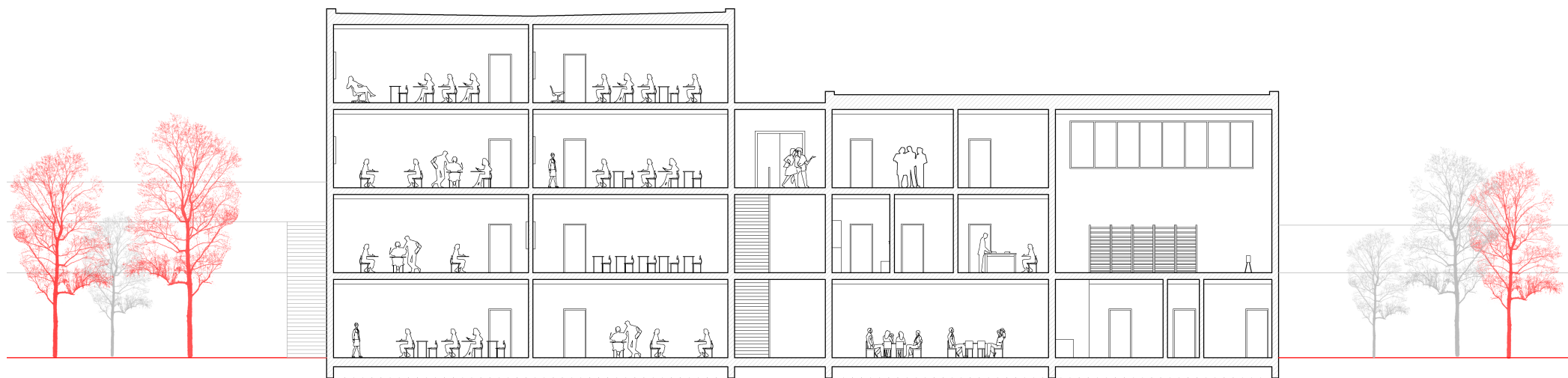
M1:200



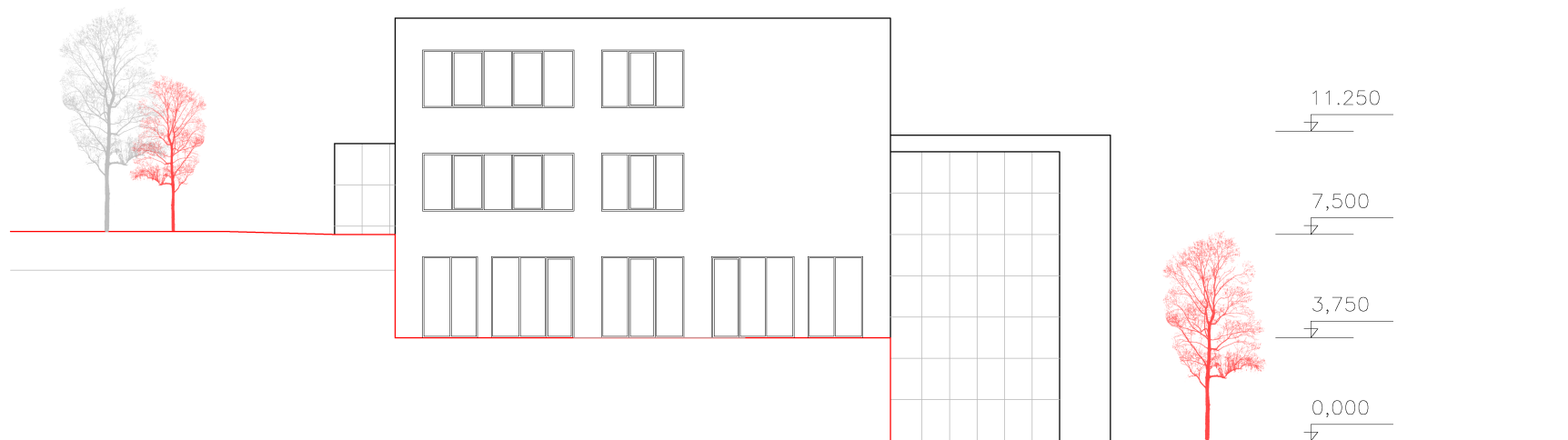
4.01 učebna 1	52,9 m ²
4.02 kabient	24,0 m ²
4.03 učebna 2	55,8 m ²
4.04 učebna 3	55,8 m ²

PŮDORYS 4.NP





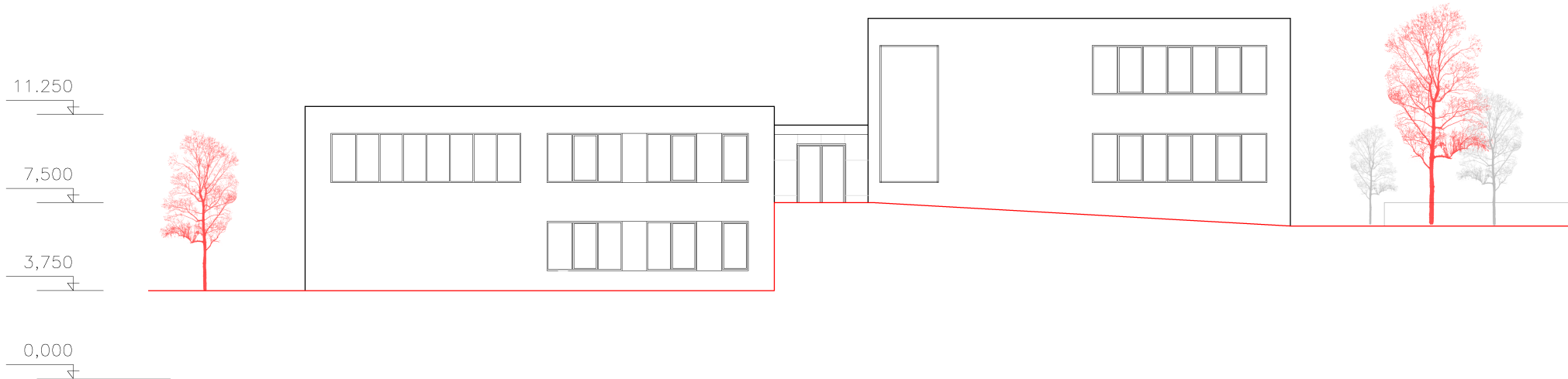
PODÉLNÝ ŘEZ



POHLED SEVEROZÁPADNÍ



POHLED JIHOVÝCHODNÍ



POHLED SEVEROVÝCHODNÍ



POHLED JIHOZÁPADNÍ