

VZLÚ  
KL-Ae

Polary křídla

$\eta_k = 0^\circ, 20^\circ, 45^\circ$

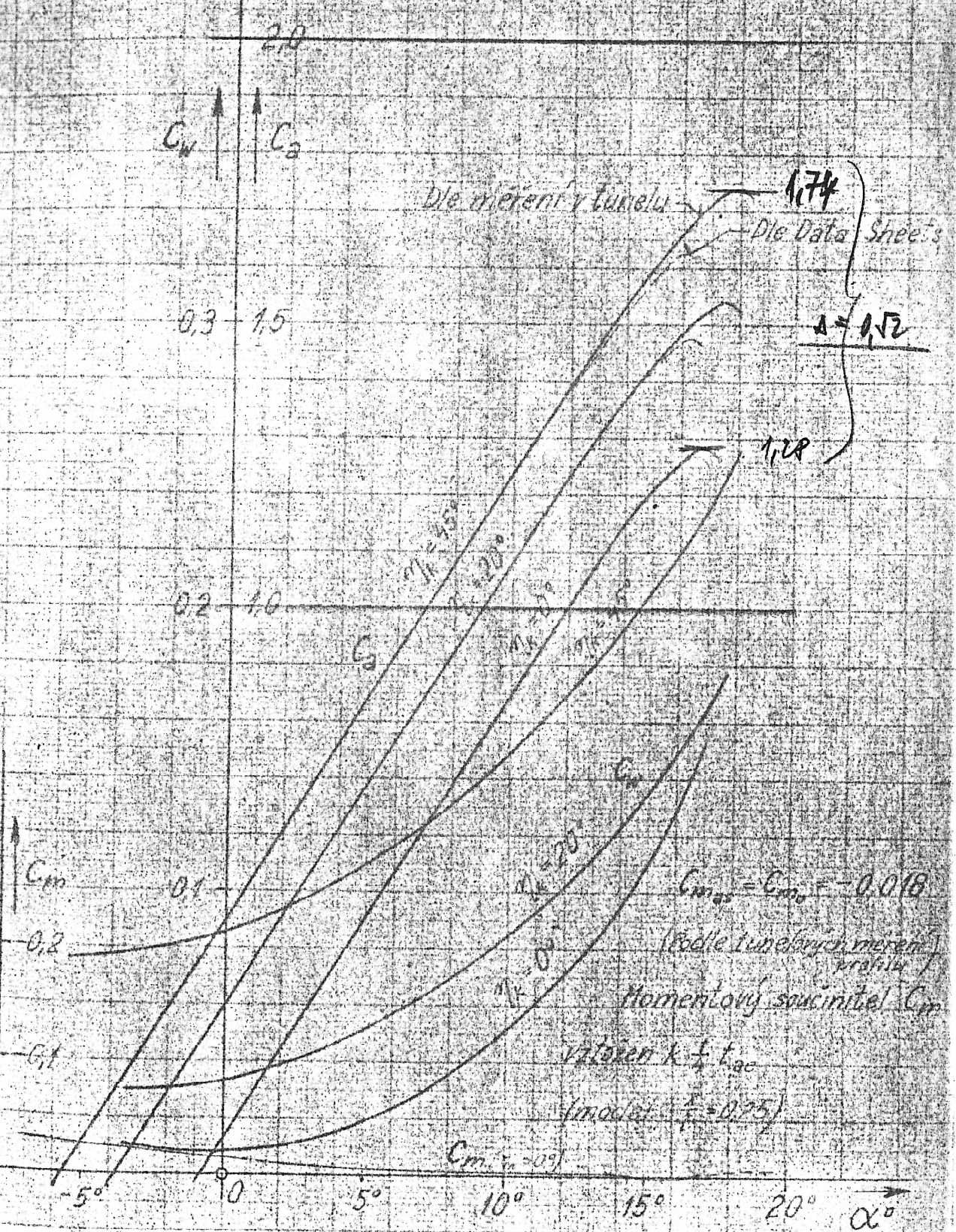
L40

T12

003-4

Podvozek zasunut

Bez vlivu země



(Podle tunelových měření profilu)

Momentový součinitel  $C_m$

vztážen k  $\frac{1}{4} t_{ac}$

(model  $k = 0.25$ )

$C_m \eta_k = 0^\circ$

$\alpha$  vztážno k tetivě křídla