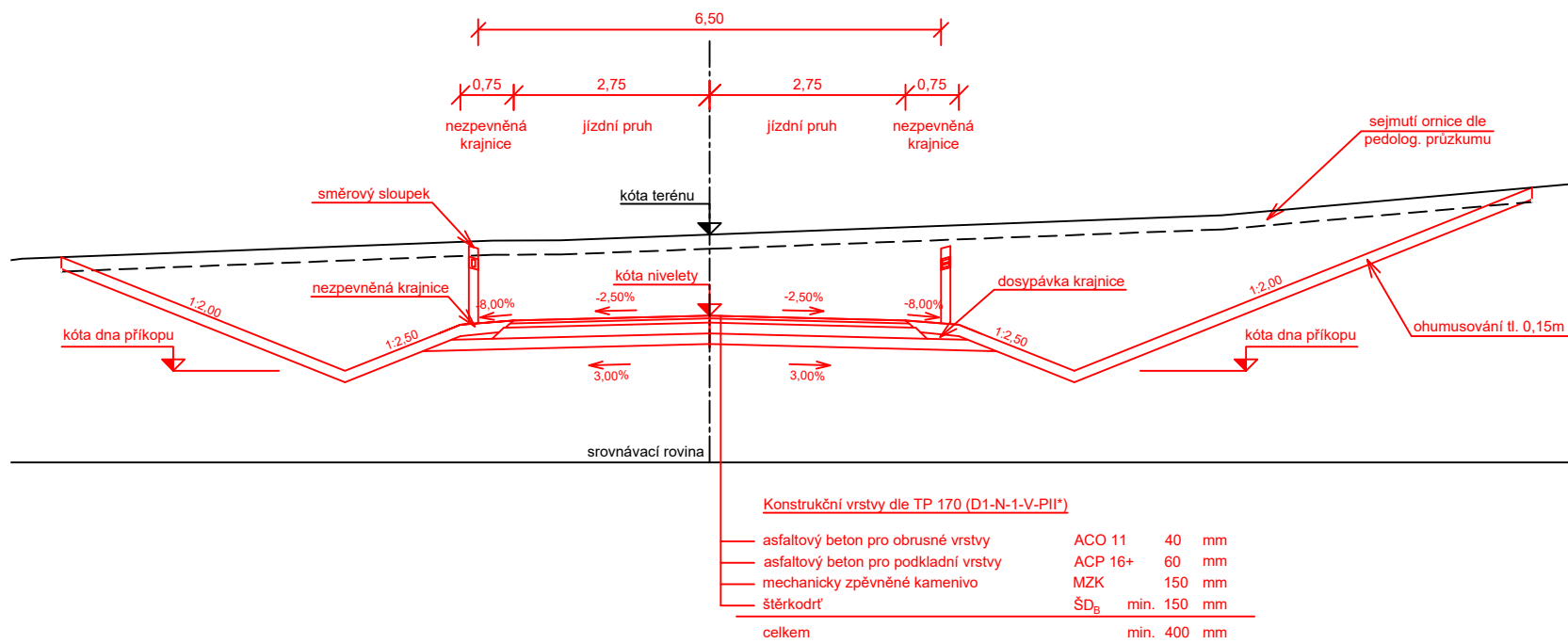
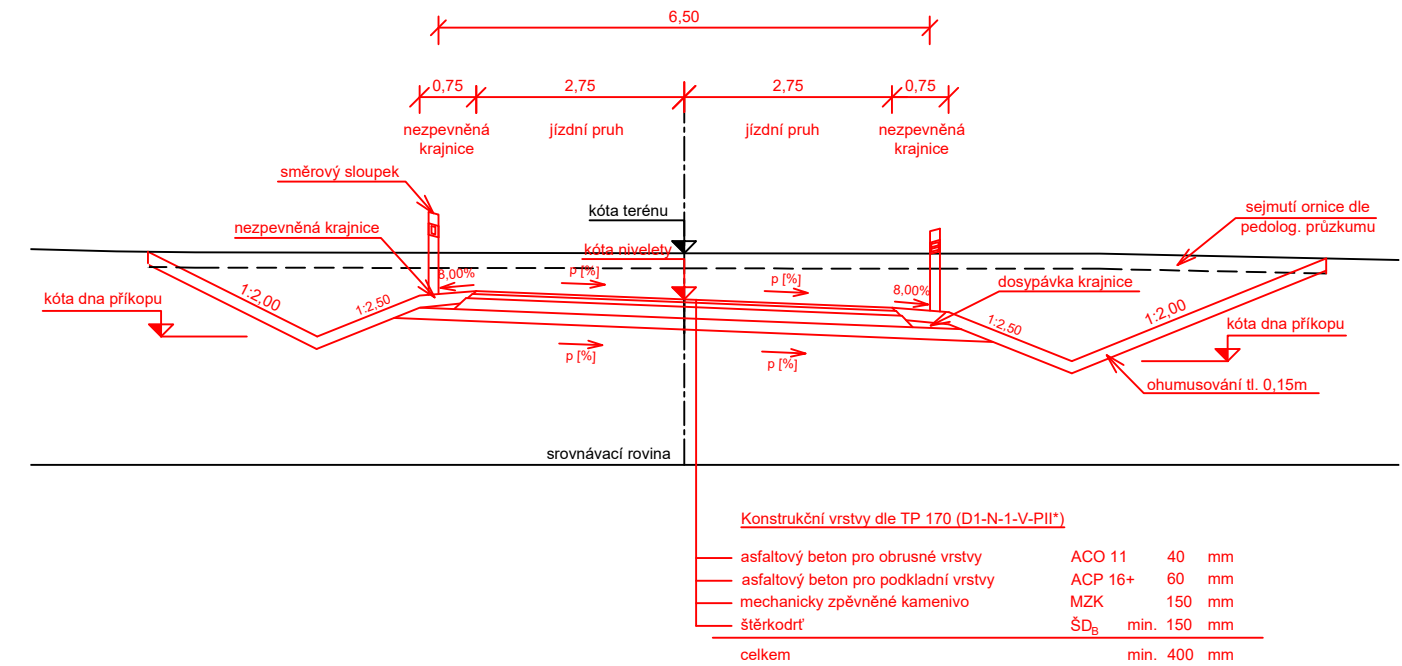


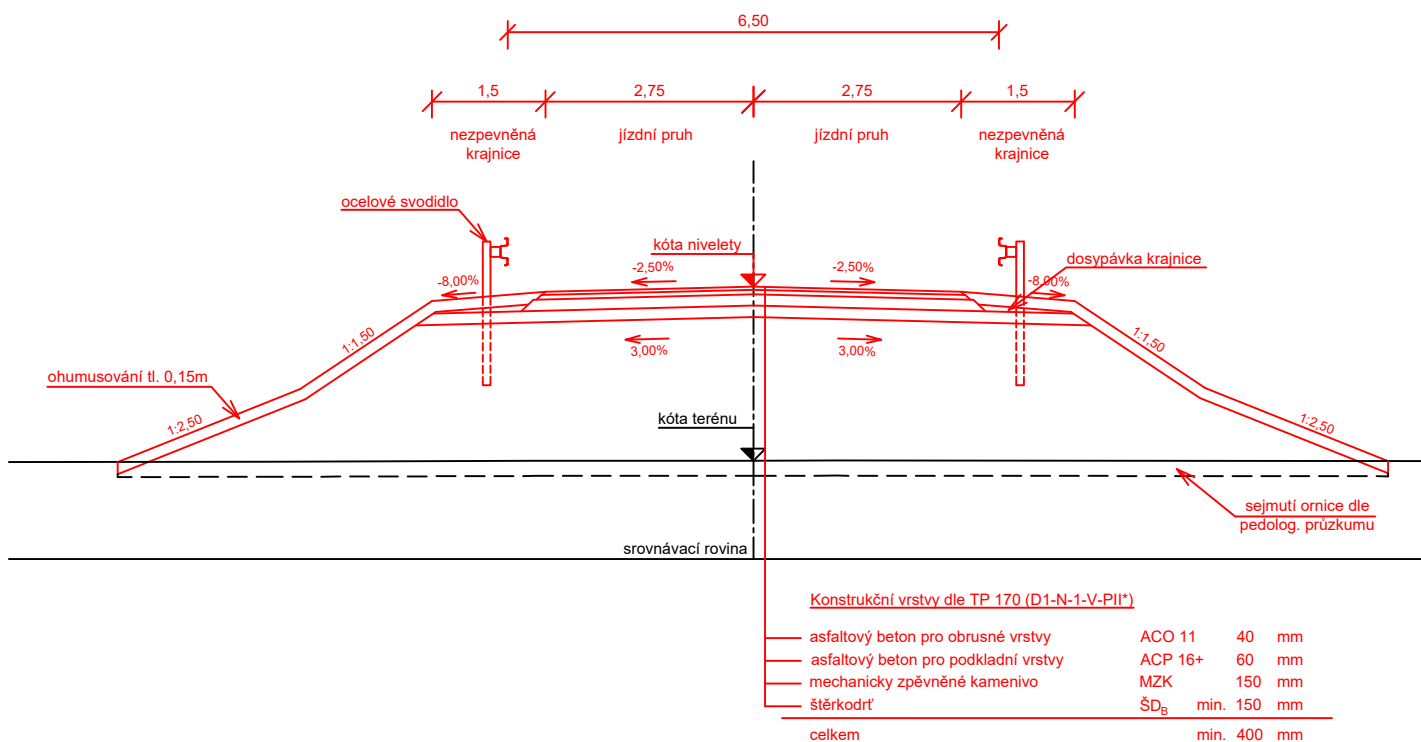
### Vzorový příčný řez v přímé v zářezu S 6,5/90



### Vzorový příčný řez v oblouku v zářezu S 6,5/90



### Vzorový příčný řez v přímé v náspu S 6,5/90



\* uvažováno podloží typu PII, po provedení geologického průzkumu možno upravit na PI nebo PIII

Souřadnicový systém JTSK

Výškový systém Bpv

**ČESKÉ VYSOKÉ UČENÍ TECHNICKÉ V PRAZE**  
FAKULTA DOPRAVNÍ



<b>Vypracoval</b> Vojtěch Dlouhý	<b>Akademický rok</b> 2021/2022	<b>Typ práce</b> Bakalářská práce
<b>Vedoucí práce</b> Ing. Tomáš Kučera	<b>Ústav</b> K612 – Ústav dopravních systémů	<b>Měřítko</b> 1:100
<b>Název práce</b> Propojení II/117 a D5 mezi obcemi Strašice a Medový Újezd		<b>Formát</b> A3
<b>Název přílohy</b> Vzorové příčné řezy		<b>Číslo přílohy</b> 6