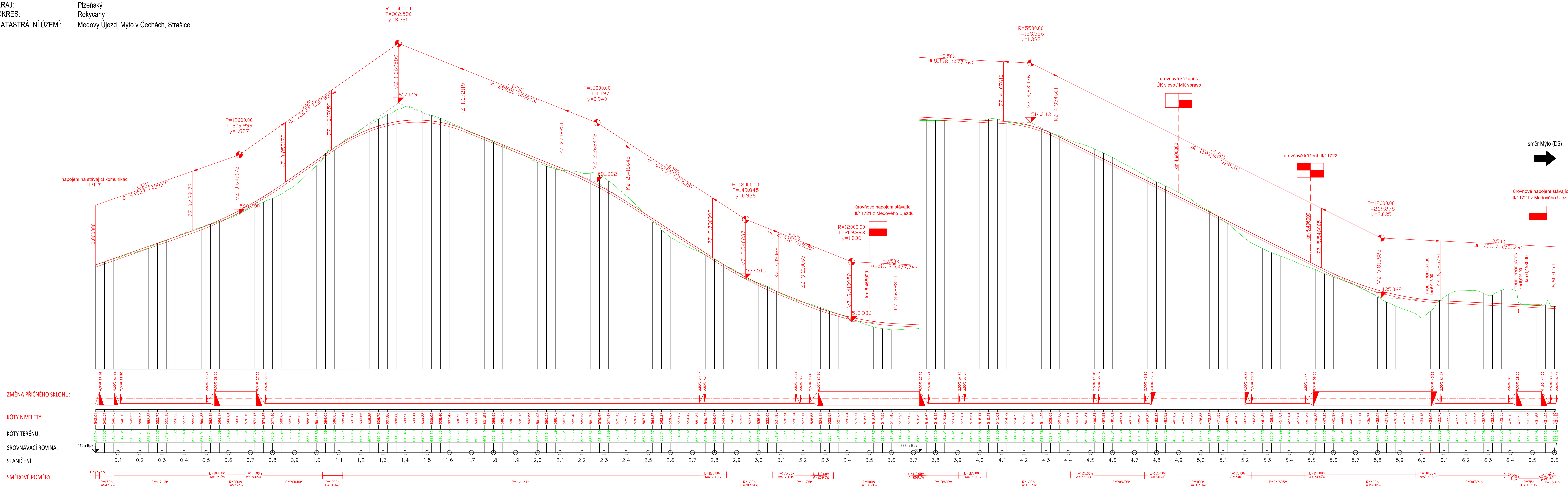


HLAVNÍ TRASA

km 0,000 00 - km 6,607 05

KRAJ: Píseňský
 OKRES: Rokycany
 KATASTRÁLNÍ ÚZEMÍ: Medový Újezd, Mýto v Čechách, Strašice



ZMĚNA PŘÍČNÉHO SKLONU:

KÓTY NIVELETY:

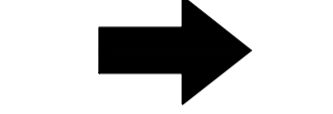
KÓTY TERÉNU:

ROVNÁVACÍ ROVINA:

STANIČENÍ:

SMĚROVÉ POMĚRY

směr Mýto (D5)



VYTVOŘENO VE STUDENTSKÉ VERZI PRODUKTU AUTODESK

VYTVOŘENO VE STUDENTSKÉ VERZI PRODUKTU AUTODESK

Soutěžní systém JTSK

ČESKÉ VYSOKÉ UČENÍ TECHNICKÉ V PRAZE
FAKULTA DOPRAVNÍ

Výškový systém Bvz

Vypracoval Vojtěch Dlouhý	Akademický rok 2021/2022	Typ práce Bakalářská práce
Vedoucí práce Ing. Tomáš Kučera	Ústav K612 – Ústav dopravních systémů	Měřítko 1:5000/500
Název práce Připojení II/117 a D5 mezi obcemi Strašice a Medový Újezd		Formát 14x A4
Název přílohy Podélný profil		Číslo přílohy 5

VYTVOŘENO VE STUDENTSKÉ VERZI PRODUKTU AUTODESK