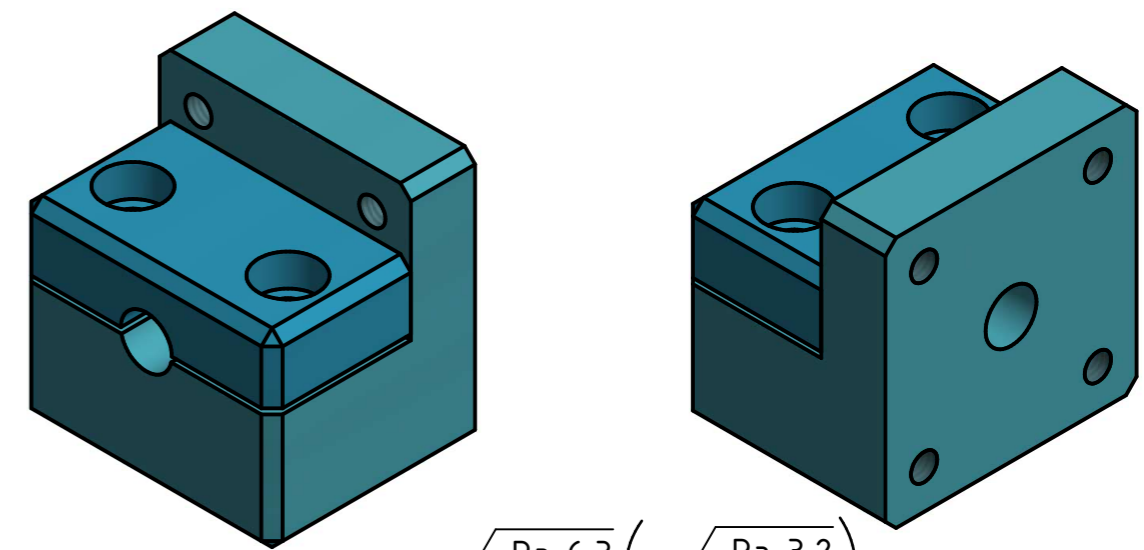
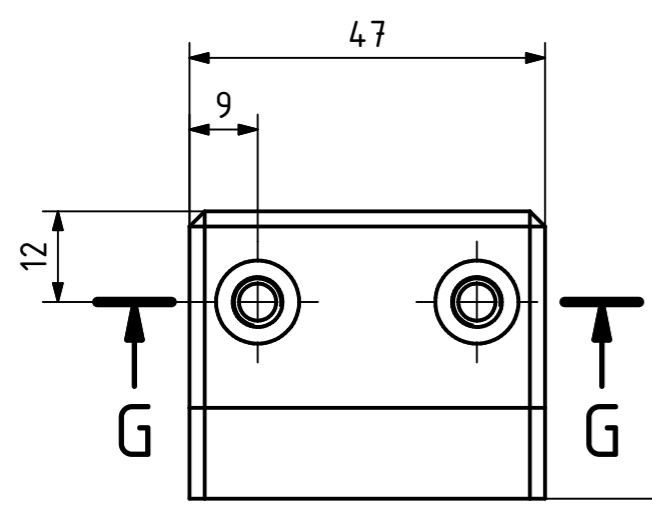
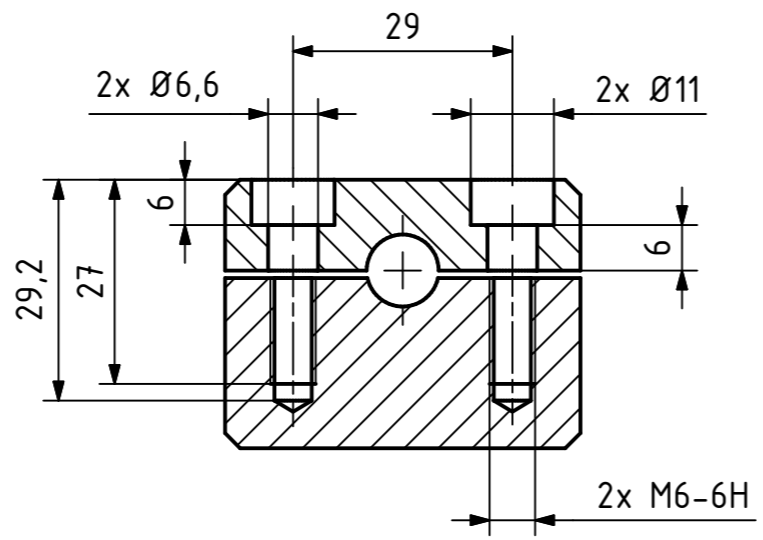


G-G



NEKÓTOVANÁ ZKOSENÍ: 2x45° Ra 6,3 (Ra 3,2)

MATERIÁL: OCEL ČSN EN 10025-2 - E335		ISO 13715		+0,5 / +0,1		-0,2 / -0,5			
POLOTOVÁR: TYČ ČTVERCOVÁ ČSN EN 10059 - 50-40									
TOLEROVÁNÍ DLE ISO 8015		ISO 14405-1							
PŘESNOST ISO 2768 - mK		ISO 14405-3							
VŠEOB. TOL. ISO 8062 -									

Autor	Datum	Přezk.	Podpis	Datum	Hmotnost 0,395 kg	Měřítko
NAVRHL Tomáš BLÁŽA	04.02.2022	PŘEZK.			SESTAVA	1:1
KRESLIL Tomáš BLÁŽA	21.04.2022	SCHVÁLIL			SEZNAM ČÁSTÍ	PROMÍTÁNÍ: (ISO E)

**ČESKÉ VYSOKÉ UČENÍ TECHNICKÉ V PRAZE**  
**FAKULTA STROJNÍ**  
 v21.1

NAZEV: **DRŽÁK SNÍMAČE POLOHY**  
 ČÍSLO VÝKRESU: **00\_003\_01**  
 LIST: 1/1

CHRÁNĚNO DLE ISO 16016