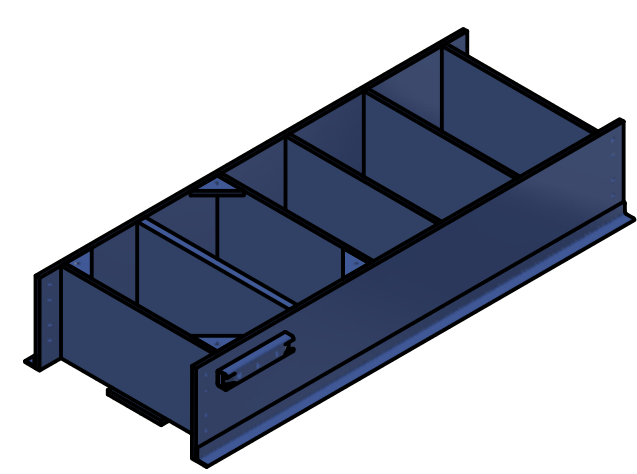
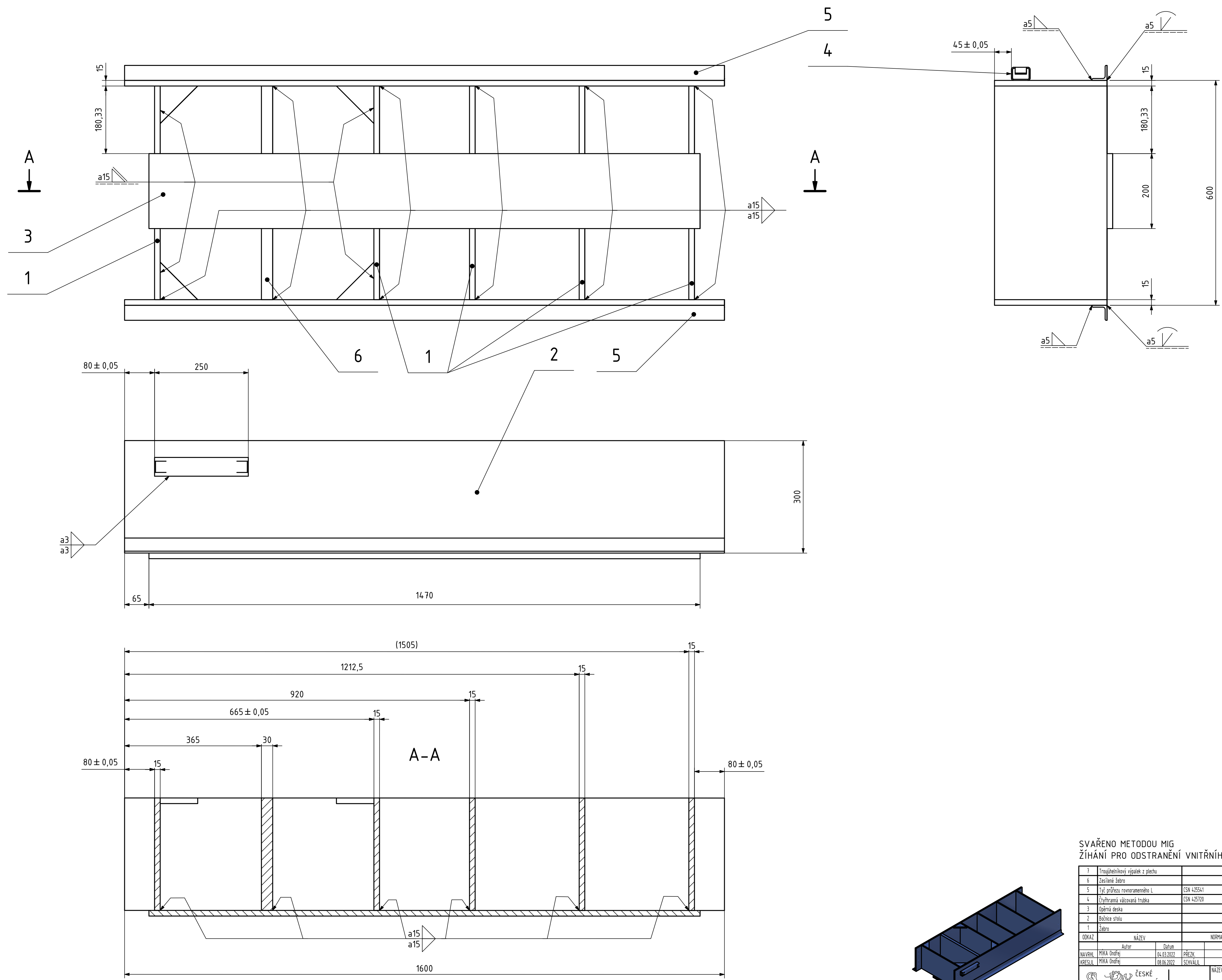


CHRÁNĚNO DLE ISO 16016



SVARENĚ METODOU MIG  
ŽIHÁNÍ PRO ODSTRANĚNÍ VNITŘNÍHO PNUTÍ

ODKAZ	NÁZEV	BOZMĚR	Č. VÝKRESU	MĚŘITVO	HMOTNOST	MĚŘITVO
7	Trojúhelníkový výplet z plechu	300 x 45°	BP0284-00-02-07	Čeal. ČSN 15503	4	1
6	Želízně bábno	570 x 300 x 30	BP0284-00-02-06	Čeal. ČSN 15503	11	1
5	Typ průřezu rovnostranného L	CSN 425541	BP0284-00-02-05	Čeal. ČSN 15503	2	2
4	Čtyřhranná válcovaná trubka	CSN 425700	BP0284-00-02-04	Čeal. ČSN 15503	1	1
3	Opěrná deska	1470 x 200 x 15	BP0284-00-02-03	Čeal. ČSN 15503	1	1
2	Bočnice stolu	1600 x 300 x 15	BP0284-00-02-02	Čeal. ČSN 15503	2	2
1	Žebro	570 x 300 x 15	BP0284-00-02-01	Čeal. ČSN 15503	3	3

ODKAZ: NÁZEV, Datum, Podpis, Datum, HMOTNOST 105,363 kg, MĚŘITVO 1:5 (1:20)  
 NAVRHL: MIKA Ondřej, Datum: 04.02.2022, PRŮŽK, SCHAUL, SESTAVA, PROMÍTAN: ISO E.1  
 KRESLIL: MIKA Ondřej, Datum: 08.06.2022, SCHVÁLIL, SEZNAM ČÁSTI, TYP: SV

ČESKÉ VYSOKÉ UČENÍ TECHNICKÉ V PRAZE  
**FAKULTA STROJNÍ**  
 Svařenec stolu  
 ČÍSLO VÝKRESU: BP0284-00-02  
 LIST: 1/1