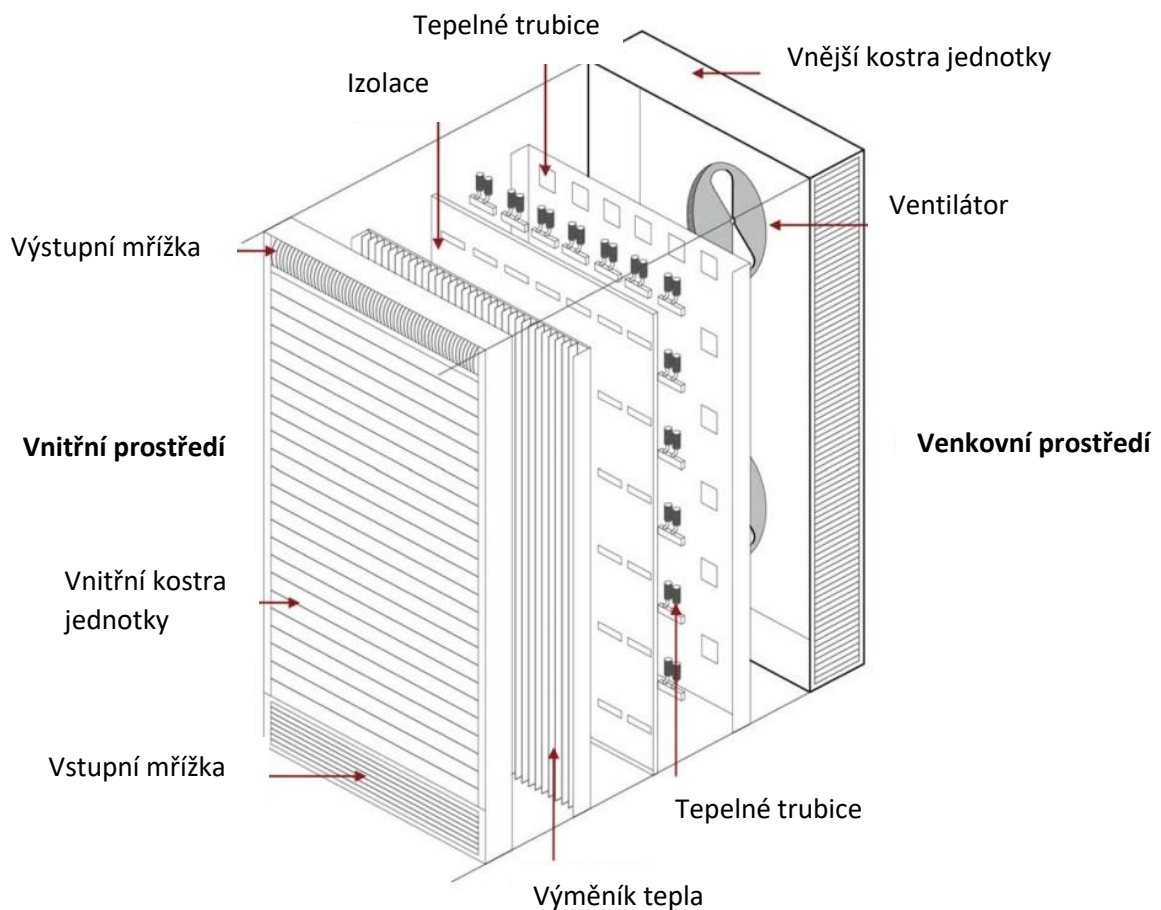


Příloha č. 1 – vlastnosti vrstev uvažované měřící buňky [16]

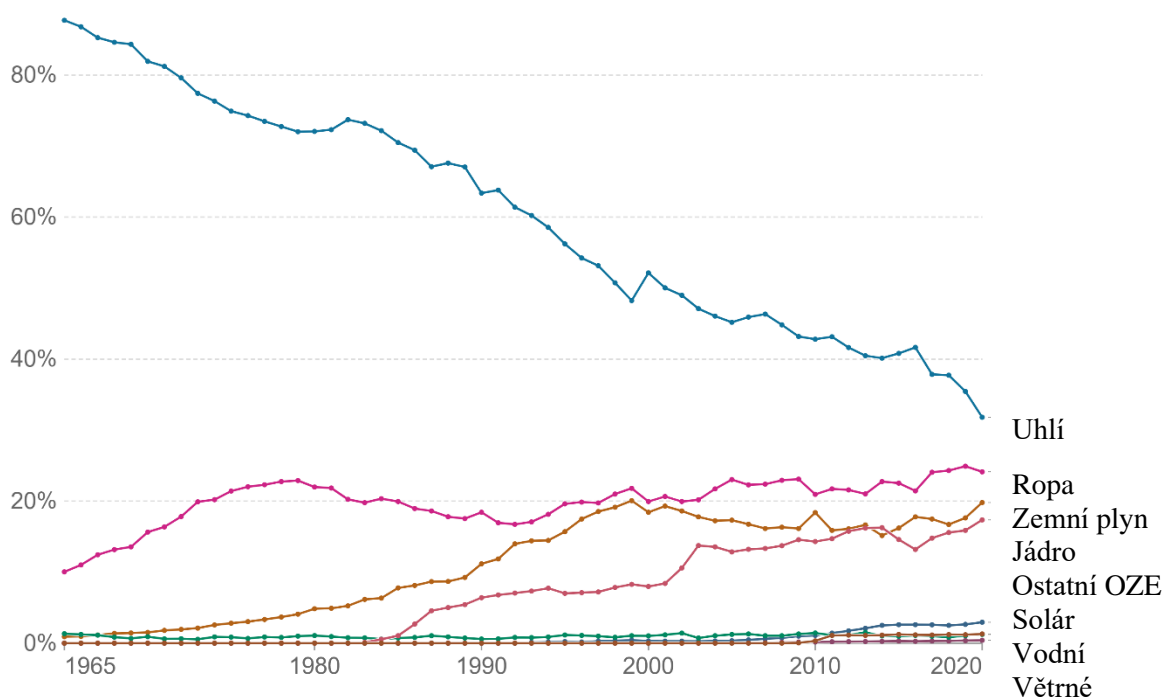
<b>Materiál</b>	<b>Tloušťka vrstvy [mm]</b>	<b><math>\lambda</math> [W/m.K]</b>	<b>R [m<sup>2</sup>.K/W]</b>
<b>Ocelový plech</b>	0,8	-	-
<b>Vzduchová mezera</b>	100	-	0,18
<b>Vnitřní</b>	177,5	0,163	4,62
<b>Minerální vata</b>	80	0,034	1,91
<b>Hliníkový panel</b>	35	0,028	1,25
<b>Minerální vata</b>	50	0,035	1,40
<b>Sádrokarton</b>	12,5	0,25	0,05

Příloha č. 2 – schéma studovaného fasádního modulu [16]



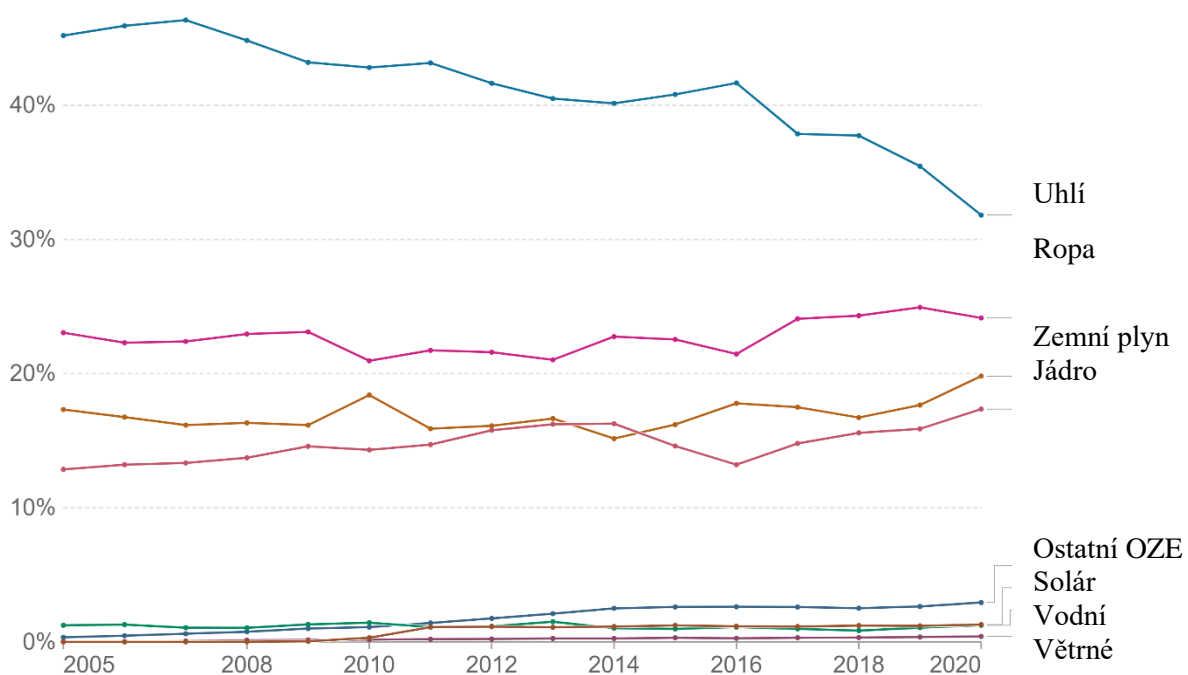
## Příloha č. 3 [27]

## Složení energetického mixu, Česká republika, 1965-2020



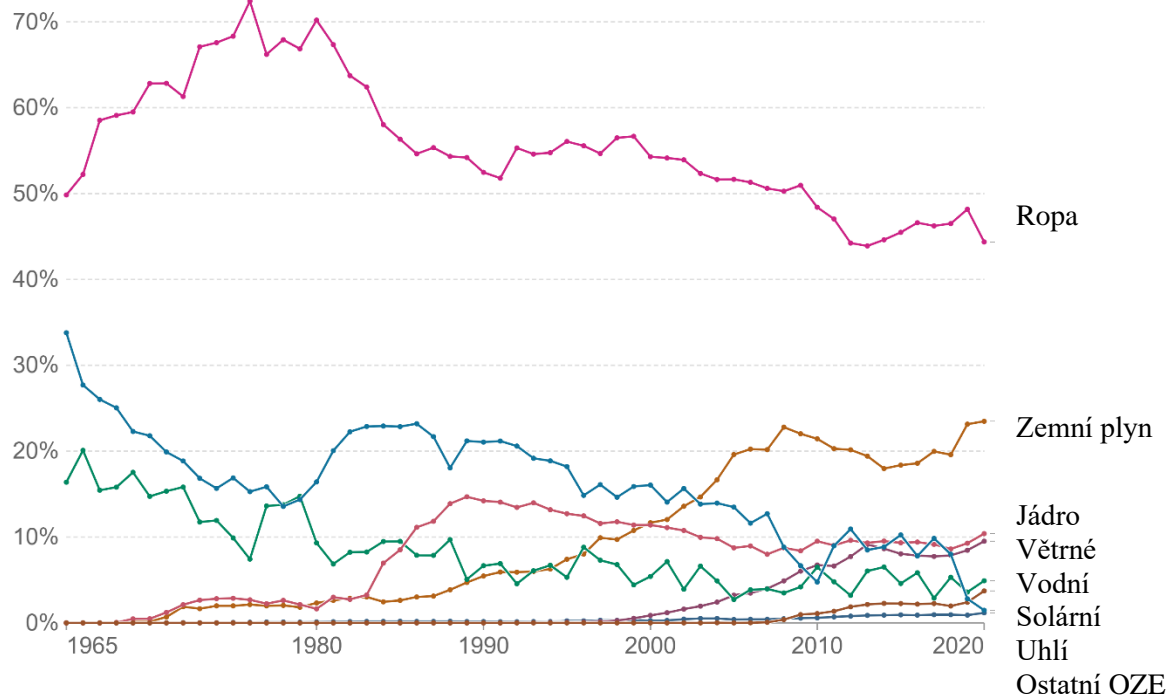
## Příloha č. 4 [27]

## Složení energetického mixu, Česká republika, 2005-2020



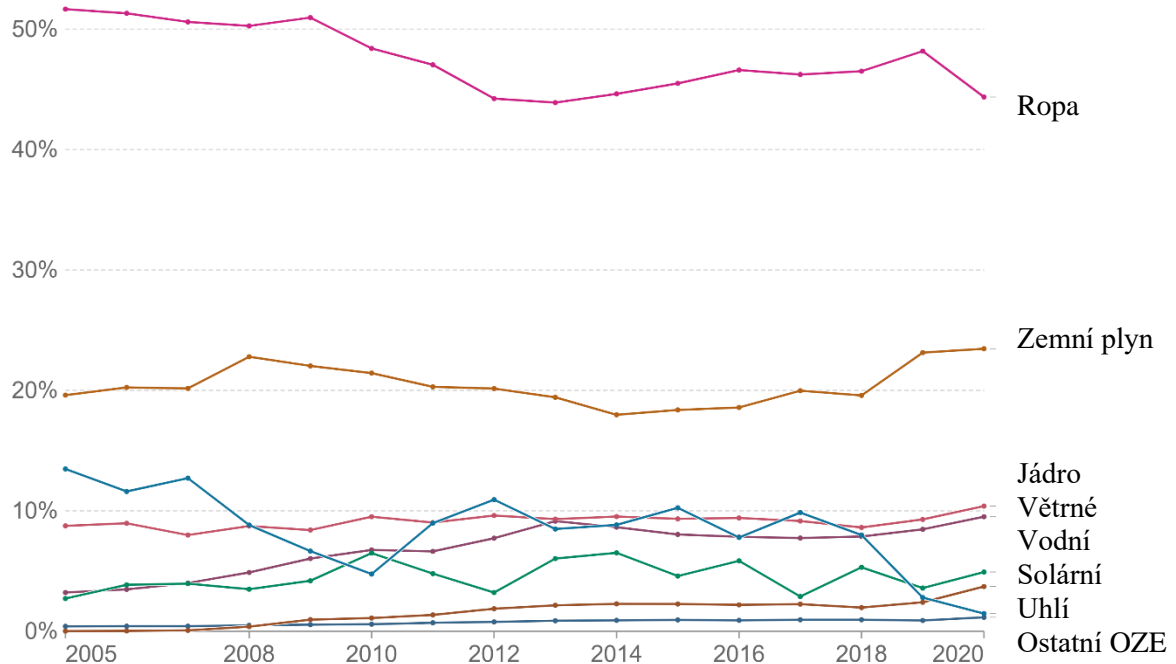
Příloha č. 5 [28]

Složení energetického mixu, Španělsko, 1965-2020



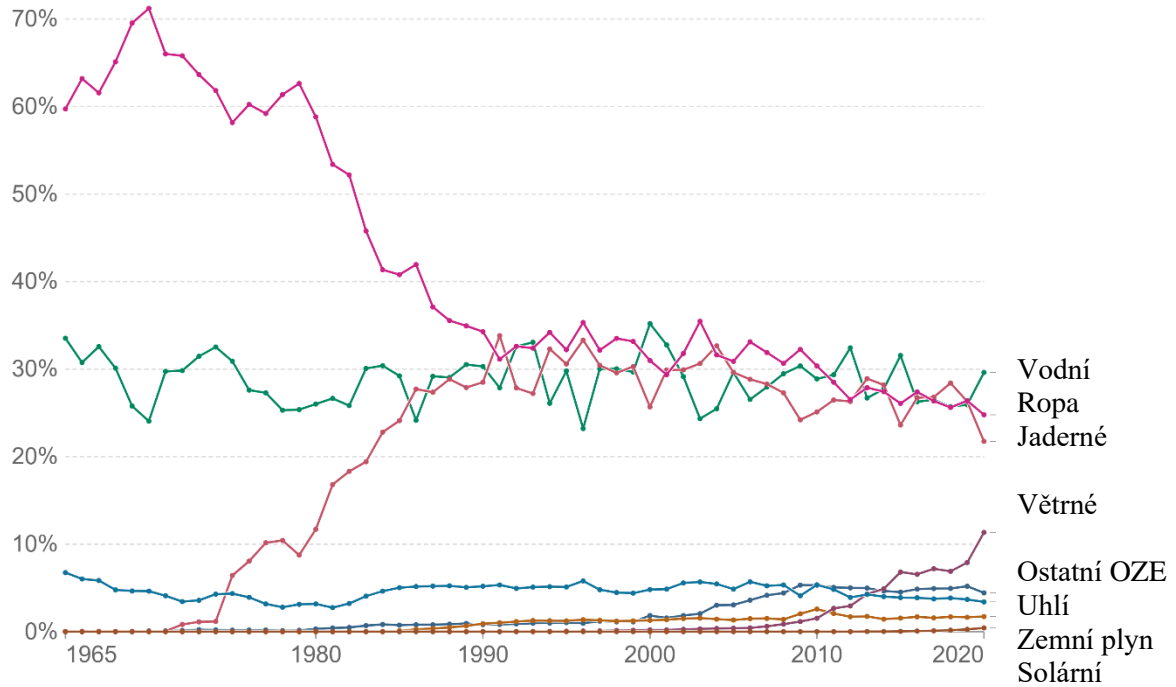
Příloha č. 6 [28]

Složení energetického mixu, Španělsko, 2005-2020



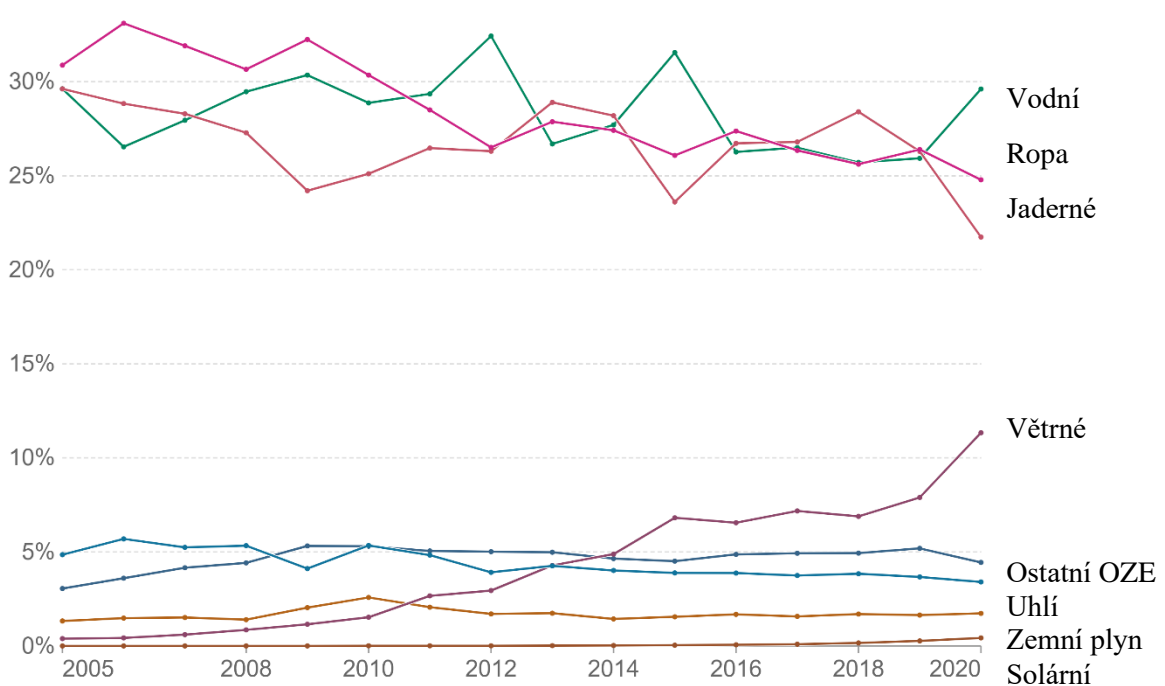
Příloha č. 7 [29]

Složení energetického mixu, Švédsko, 1965-2020



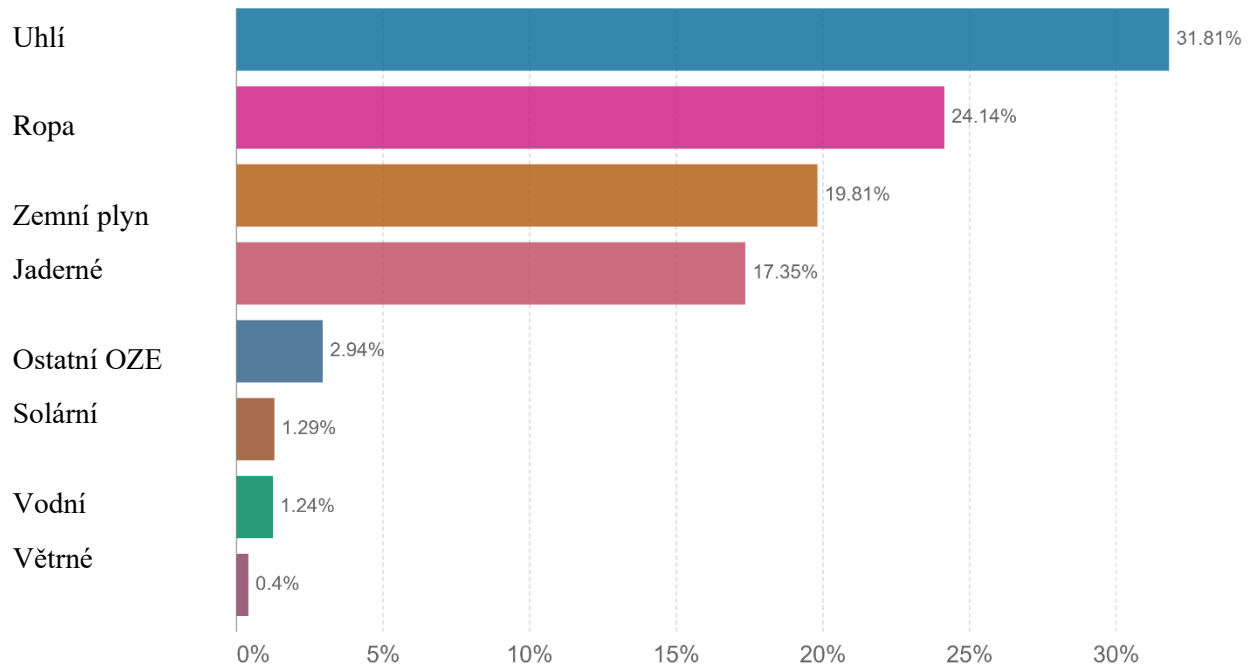
Příloha č. 8 [29]

Složení energetického mixu, Švédsko, 2005-2020



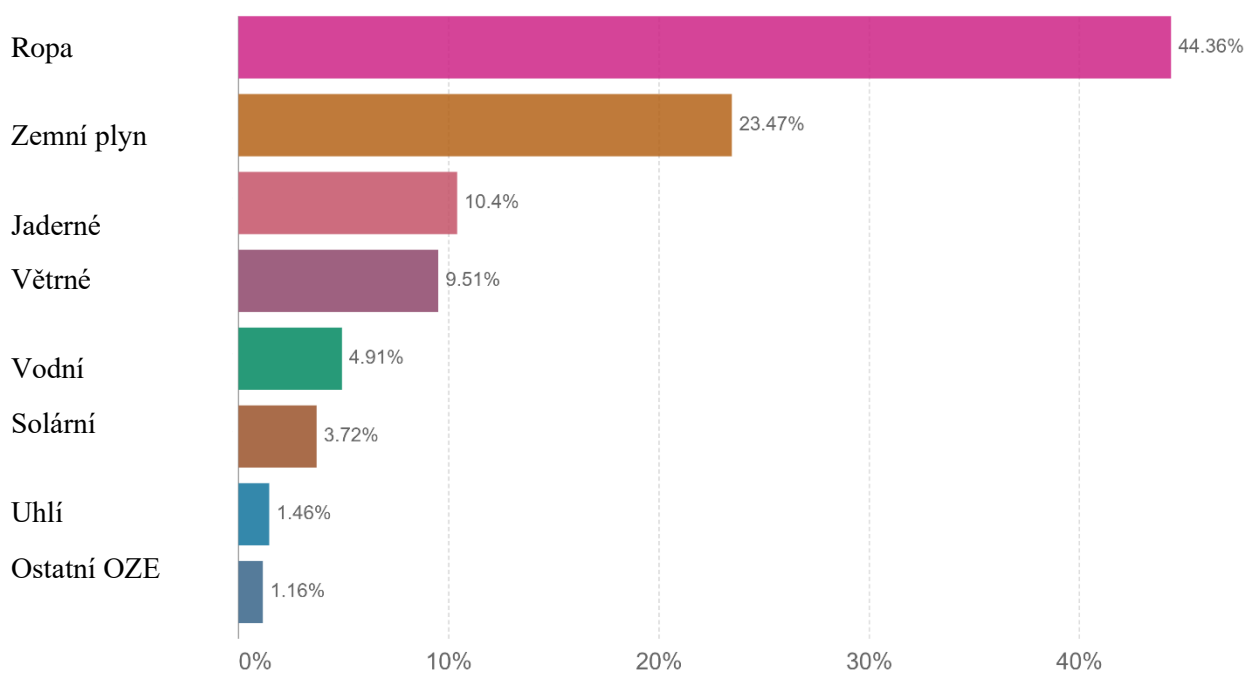
## Příloha č. 9 [27]

## Složení energetického mixu, Česká republika, 2020

Our World  
in Data

## Příloha č. 10 [28]

## Složení energetického mixu, Španělsko, 2020

Our World  
in Data

## Příloha č. 11 [29]

## Složení energetického mixu, Švédsko, 2020

Our World  
in Data