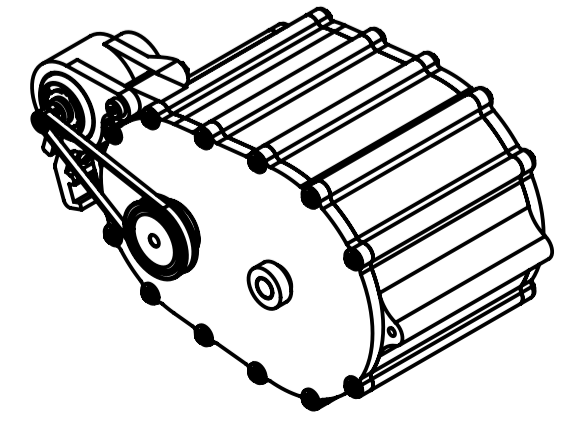
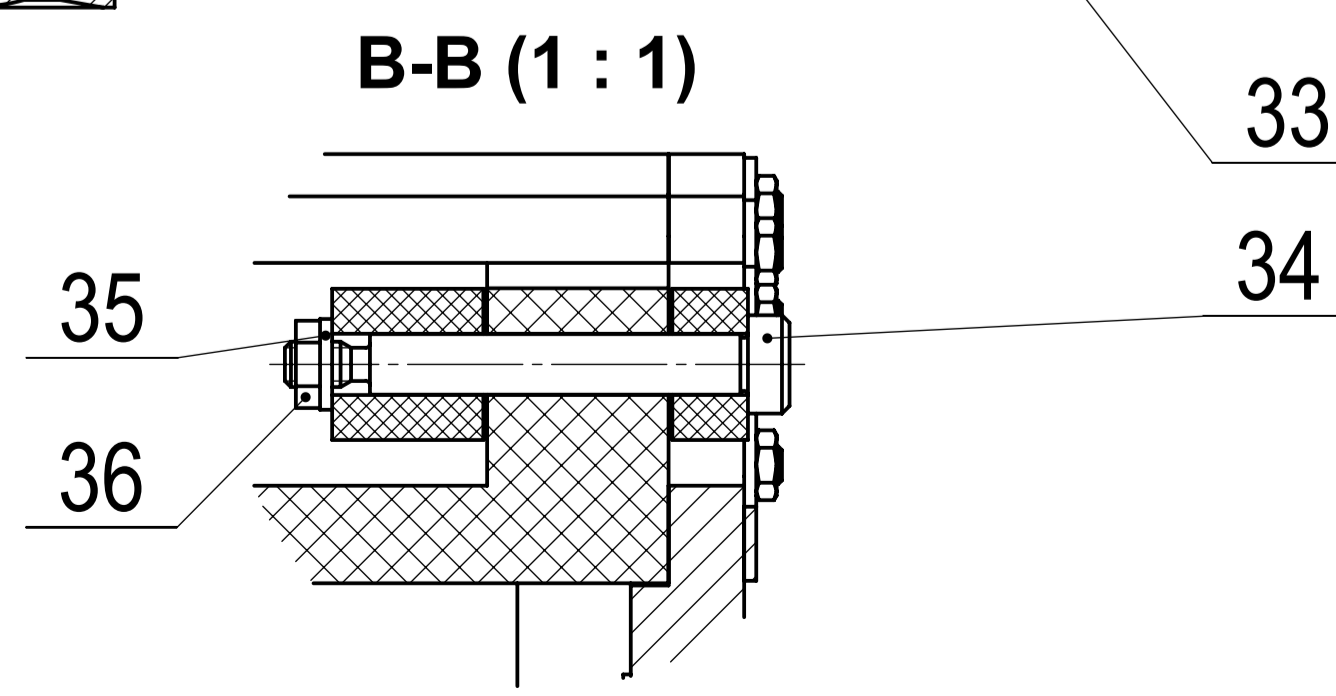
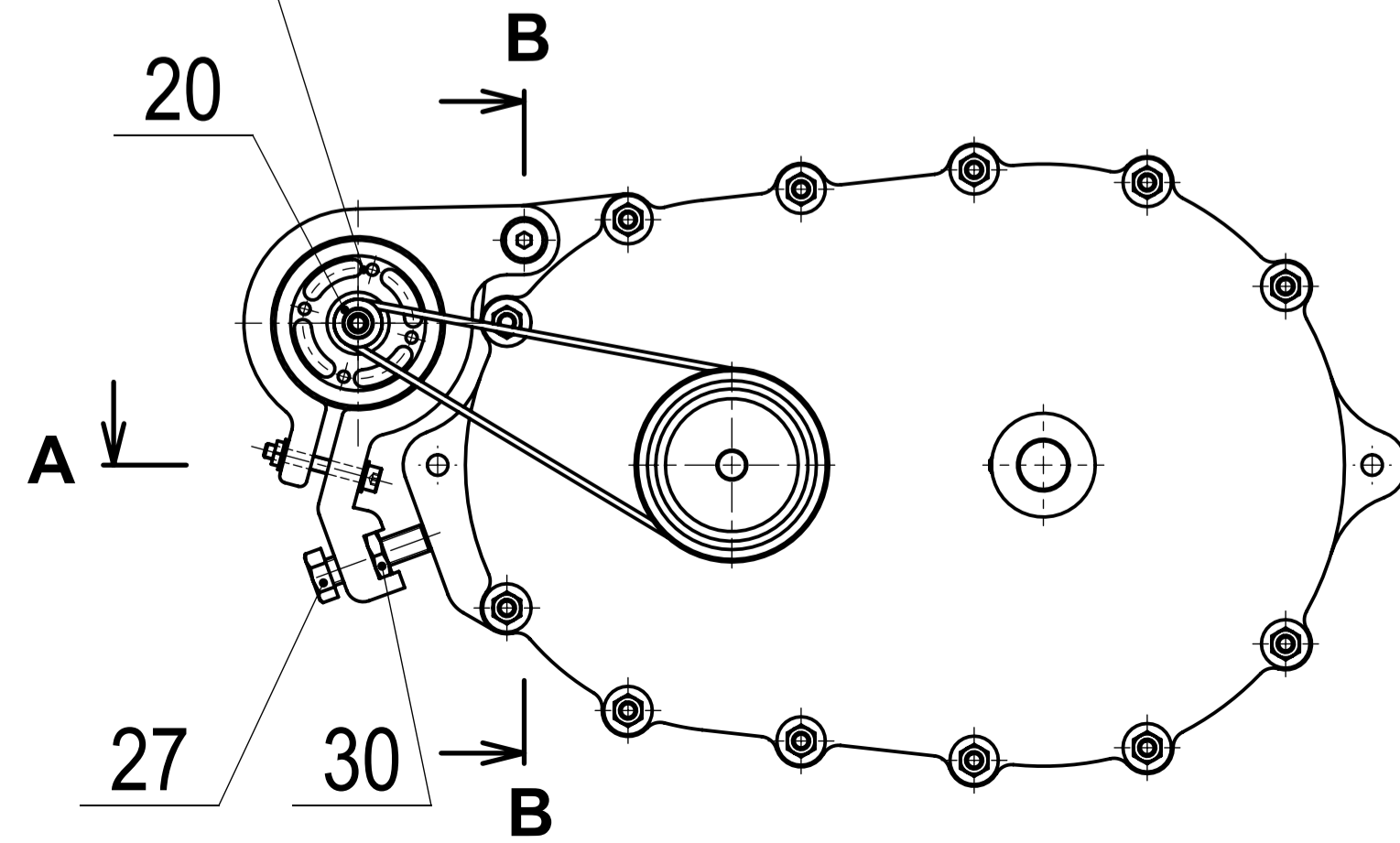
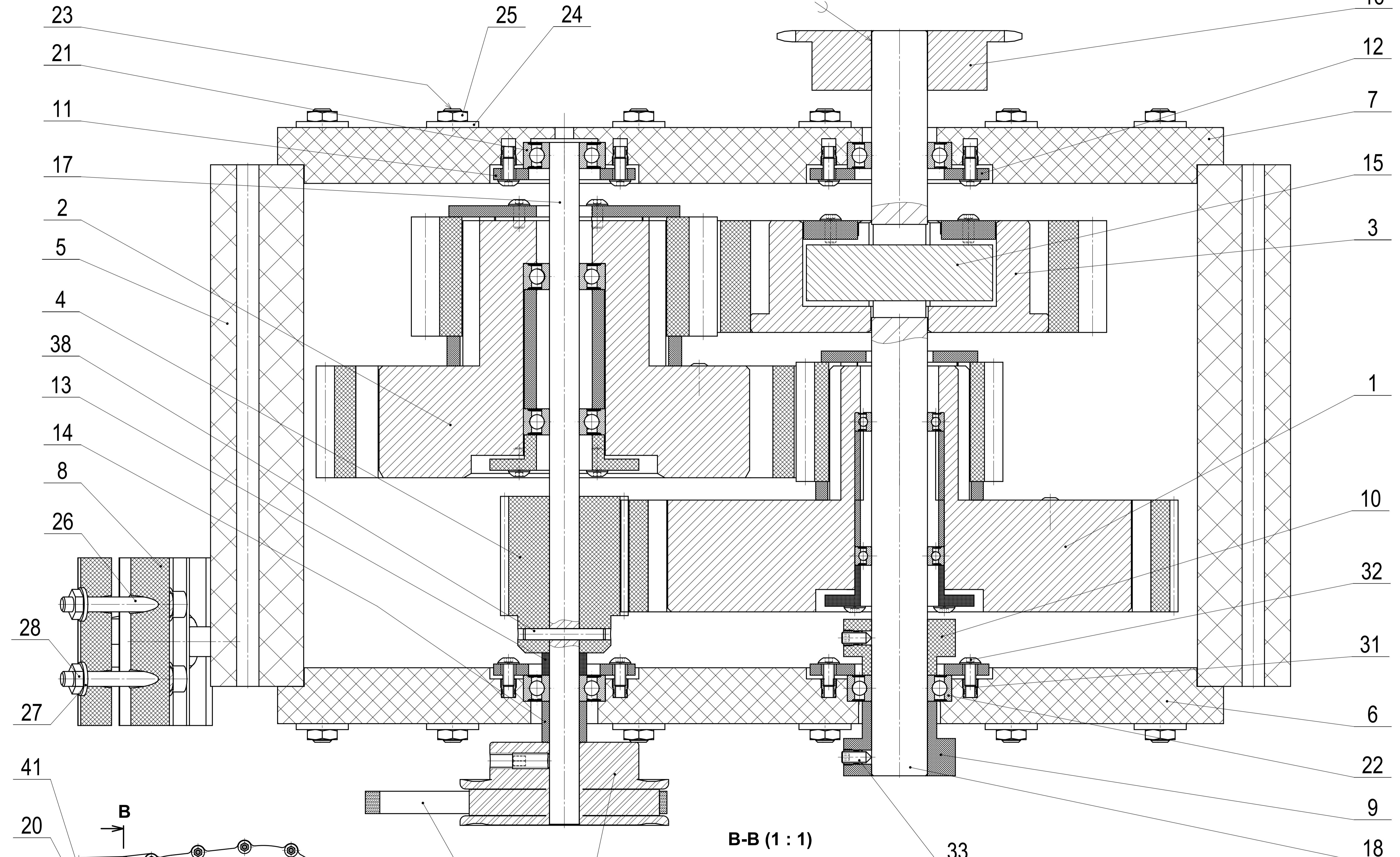


A-A (2 : 1)



- ŘETĚZOVÉ KOLO JE K HŘÍDELI PŘÍPÁJENO POMOCÍ MĚKKÉ PÁJKY (S MINIMÁLNÍ Re = 60 N/mm²)
- PŘED UVEDENÍM DO PROVOZU JE NUTNÉ NECHAT PŘEVODOVKU ZABĚHNOUT
- ŘEMEN JE PŘEDEPNUT ŠROUBEM SE ŠESTIHRANOU HLAVOU
- NA OZUBENÍ JE PŘED UZAVŘENÍM PŘEVODOVKY NUTNÉ APLIKOVAT PLASTICKÉ SILIKONOVÉ MAZIVO
- KOLO 2-3, KOLO 4-5 A KOLO 6 JSOU AXIÁLNĚ STŘEDĚNA PŘES OZUBENÍ

NAVŘEL GRACÍK Vít	DATUM 8.7.2022	PŘEZK SCHVÁLIL	PODPIS	DATUM	HMOTNOST	kg	MĚŘÍTKO	1:2 (1:1)
KRESLIL GRACÍK Vít					SESTAVA		PROMÍTÁNÍ	ISO (E)
					SEZNAM ČÁSTÍ 2022-B-001K		TYP SV	
ČESKÉ VYSOKÉ UČENÍ TECHNICKÉ V PRAZE			FAKULTA STROJNÍ		NÁZEV		SESTAVA PŘEVODOVKY	
					ČÍSLO VÝKRESU		2022-B-001	
CHRÁNĚNO DLE ISO 18016							LIST 1/1	

Po- žka	Název		Č. výkresu - č. normy	Hmotnost [kg]	Množ- ství
	Polotovar		Materiál výchozí	Jednotka	
1	KOLO 23		2022-B-002		1
2	KOLO 45		2022-B-003		1
3	KOLO 6		2022-B-004		1
4	OZUBENÉ KOLO 1				1
	3D TISK		NYLON (Filament PM)		
5	TĚLO PŘEVODOVKY				1
	3D TISK		PLA (Aurapol)		
6	VÍKO PŘEVODOVKY - VSTUP				1
	3D TISK		PLA (Aurapol)		
7	VÍKO PŘEVODOVKY - VÝSTUP				1
	3D TISK		PLA (Aurapol)		
8	DRŽÁK MOTORU				1
	3D TISK		HTPRO (Plastika Trček)		
9	ROZPĚRNÝ KROUŽEK VÝSTUPNÍ HŘÍDELE- VNĚJŠÍ				1
	3D TISK		PLA (Aurapol)		
10	ROZPĚRNÝ KROUŽEK VÝSTUPNÍ HŘÍDELE- VNITŘNÍ				1
	3D TISK		PLA (Aurapol)		
11	POJISTNÁ DESKA LOŽISKA VSTUPNÍ HŘÍDELE				2
			PLA (Aurapol)		
12	POJISTNÁ DESKA LOŽISKA VÝSTUPNÍ HŘÍDELE				2
			PLA (Aurapol)		
13	DISTATNČNÍ TRUBKA VNITŘNÍ				1
			PLA (Aurapol)		
14	DISTATNČNÍ TRUBKA VNĚJŠÍ				1
			PLA (Aurapol)		
15	TYČ PLOCHÁ				1
	TYČ PLOCHÁ ČSN EN 10058-15x5x55		S235JR		
16	ŘETĚZOVÉ KOLO				1
	ŘETĚZOVÉ KOLO 081-1 10 ZUBŮ		ČSN 12 050 / 1.1191 / C45		
17	VSTUPNÍ HŘÍDEL		2022-B-005		1
	TYČ KRUHOVÁ TAŽENÁ ZA STUDENA EN 10278-8-190		1.4301		
18	VÝSTUPNÍ HŘÍDEL				1
	TYČ KRUHOVÁ TAŽENÁ ZA STUDENA EN 10278-15-200		1.4301		
19	OZUBENÁ ŘEMENICE VELKÁ		-		1
	OZUBENÁ ŘEMENICE GT2 - 80 ZUBŮ				
20	OZUBENÁ ŘEMENICE GT2 - 16 ZUBŮ				1
21	KULIČKOVÉ LOŽISKO - 608 2RS		ČSN 02 4630		2
22	KULIČKOVÉ LOŽISKO - 6902 2RS		ČSN 02 4630		2
23	ZÁVITOVÁ TYČ NEREZ - M5x170		DIN 975		12
			A2		
24	PODLOŽKA PLOCHÁ – 5		DIN 125		12
			A2		
25	MATICE ŠESTIHRANNÁ NÍZKÁ - M5		DIN 439B		12
			A2		
26	ŠROUBY S VÁLCOVOU HLAVOU S VNITŘNÍM ŠESTIHRANEM - M4x30		ISO 4762		2
			A2		

Poř. číslo	Název	Č. výkresu - č. normy	Hmotnost [kg]	Množství
	Polotovár	Materiál výchozí	Jednotka	
27	PODLOŽKA PLOCHÁ - 4	DIN 125		4
		A2		
28	MATICE ŠESTIHRANNÁ NÍZKÁ – M4	DIN 439B		2
		A2		
29	ŠROUB SE ŠESTIHRANNOU HLAVOU - M8x30	DIN 931		1
		A2		
30	MATICE ŠESTIHRANNÁ NÍZKÁ – M8	DIN 439B		1
		A2		
31	ZÁVITOVÁ VLOŽKA M3	BN 1052		18
		MOSAZ		
32	ŠROUB S PŮLKULATOU HLAVOU S VNITŘNÍM ŠESTIHRANEM – M3x6	ISO 7380		16
		A2		
33	STAVĚCÍ ŠROUB S VNITŘNÍM ŠESTIHRANEM A KUŽELOVÝM KONCEM – M3	DIN 914		2
34	LÍCOVANÝ ŠROUB – M6x50	ISO 7379		1
35	PODLOŽKA PLOCHÁ - 6	DIN 125		1
		A2		
36	MATICE ŠESTIHRANNÁ NÍZKÁ – M6	DIN 439B		1
		A2		
37	ŘEMEN GT2 - 165 ZUBŮ - 330 mm			1
		NEOPRÉN, SKELNÁ VL.		
38	KOLÍK VÁLCOVANÝ - 3x22	DIN 7		1
		A1		
39	PLASTICKÉ SILIKONOVÉ MAZIVO			
40	MĚKKÁ PÁJKA			
41	MOTOR 895-360W			1
42				
43				

Index	Změna			Datum		Podpisy	
	Podpis	Datum	Norm. ref.	Podpis	Datum	Č. svitku:	
Vypracov.	GRACÍK Vit	8.7.2022				Mikrofilm	
Skupinář			Přezk.			Sestava	
Technol.			Schválil			Hmotn. [kg]	
ČESKÉ VYSOKÉ UČENÍ TECHNICKÉ V PRAZE FAKULTA STROJNÍ				NÁZEV:			
				PŘEVODOVKA			
				ČÍSLO KUSOVNÍKU:			
				2022-B-001K			
				LIST: 2/2			