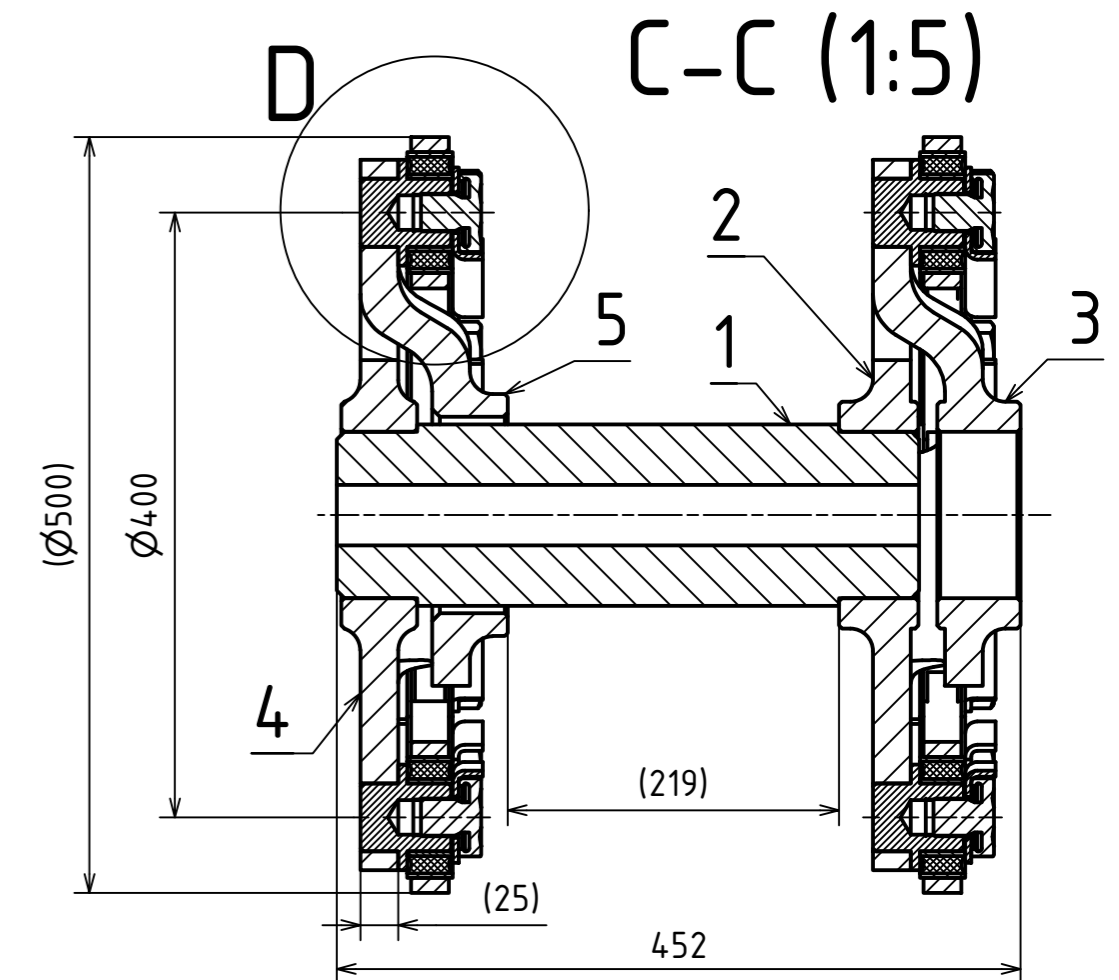
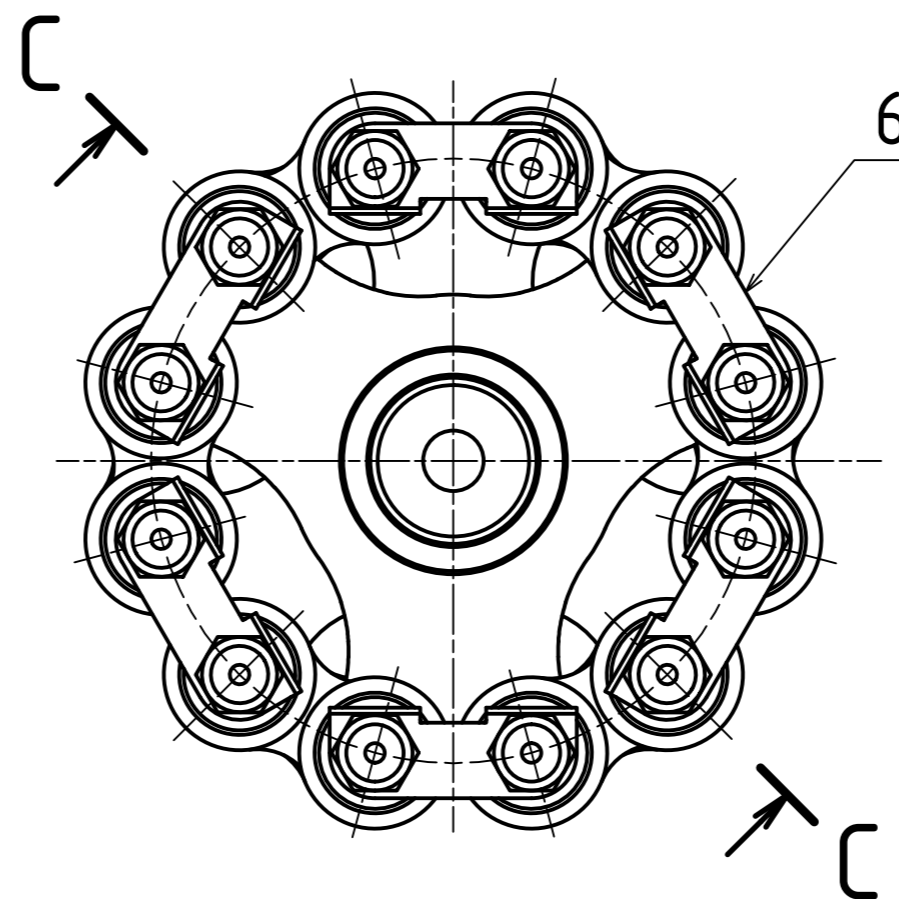
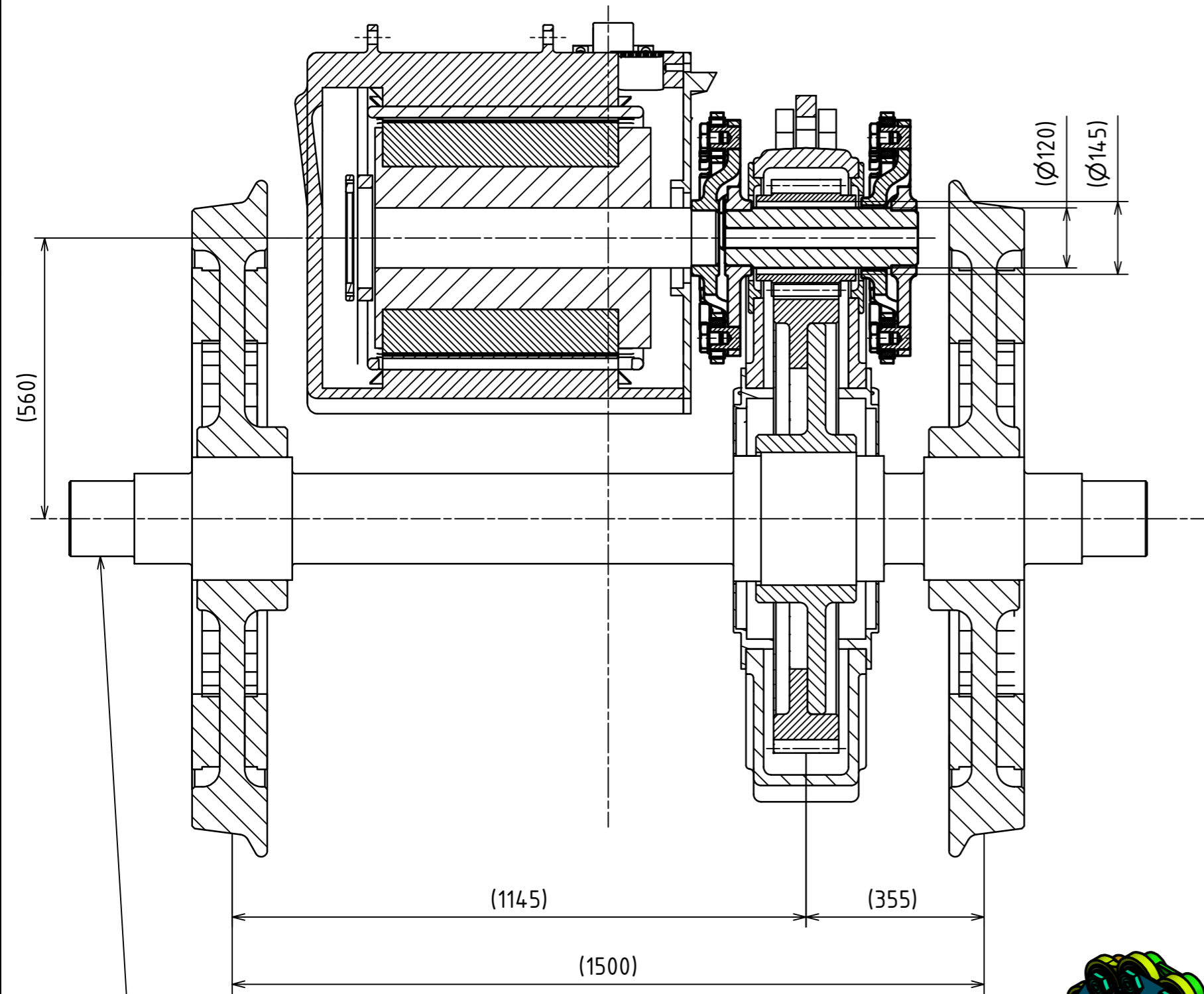
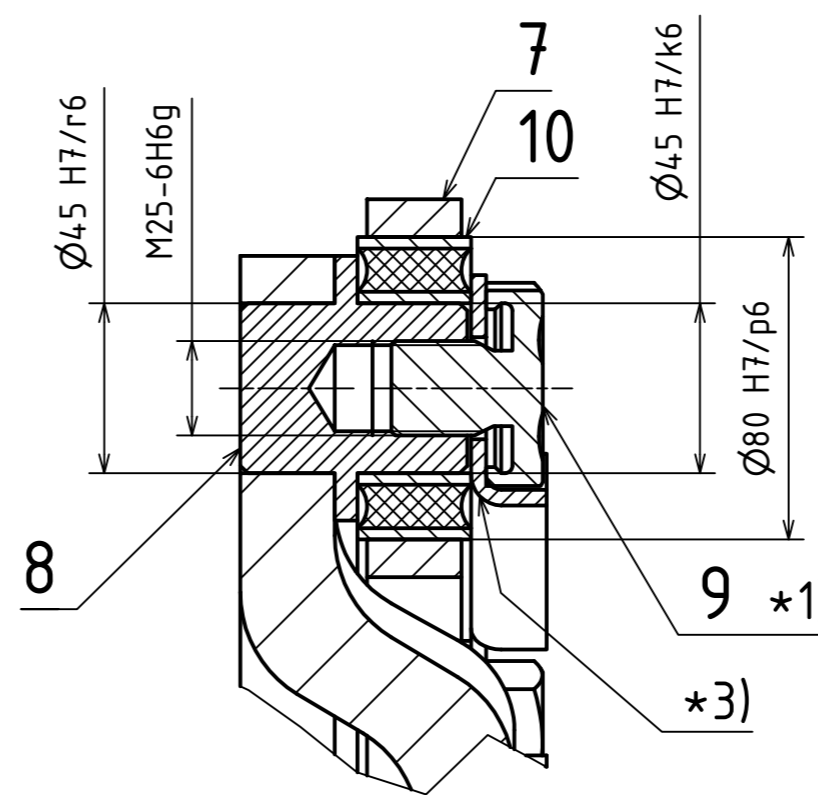


A-A
ŘEZ ROVINOU POHONU



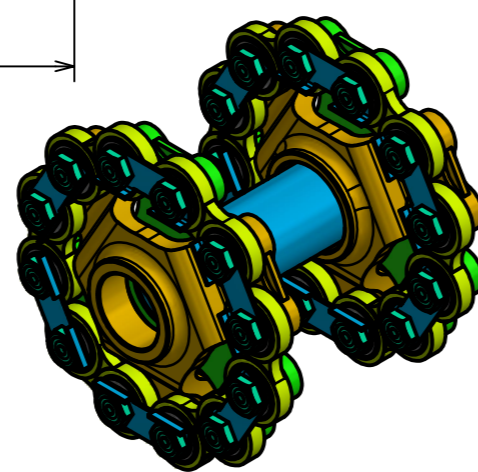
D (1:2)



POZNÁMKY:

- *1) UTAHOVACÍ MOMENT DLE DIN 25201, MH= (4.44±5%) Nm
PO UTAŽENÍ OZNAČIT ŠROUB A PODLOŽKU KONTRASTNÍM PRUHEM
- 2) POVRCHOVÁ ÚPRAVA DLE VÝROBCE
- *3) PO UTAŽENÍ OHNOUT JAZÝČEK PLECHOVÉ PODLOŽKY PRO ZAJIŠTĚNÍ POLOHY ŠROUBY.
- 4) OKOLÍ SPOJKY VYCHÁZÍ ZE ZADANÉHO 3D MODELU

TVAROVÉ PŘECHODY SEDEL NÁPRAVY BUDOU ŘEŠENY DLE EN 13104:2009



POZ	NÁZEV	POLOTOVAR	ROZMĚR	Č. VÝKRESU	MATERIÁL	HMOTNOST	KS
10	SILENTBLOK	GMT PRODUCTS		410009	PRYZO-KOV	0,748 kg	12
9	ŠROUB	VÝKOVEK		20220603-BP-09		0,280 kg	12
8	ČEP	VÝKOVEK		20220603-BP-08		0,731 kg	12
7	OJNÍČKA	VÝKOVEK		20220603-BP-07		1,222 kg	6
6	PODLOŽKA POJŠŤOVACÍ	VÝPALEK		20220603-BP-06		0,296 kg	6
5	PŘÍRUBA VNITŘNÍ 2	ODLITEK		20220603-BP-05	42 27614	17,714 kg	1
4	PŘÍRUBA VNITŘNÍ 1	ODLITEK		20220603-BP-04	42 27614	14,731 kg	1
3	PŘÍRUBA VNĚJŠÍ 2	ODLITEK		20220603-BP-03	42 27614	19,054 kg	1
2	PŘÍRUBA VNĚJŠÍ 1	ODLITEK		20220603-BP-02	42 27614	1,881 kg	1
1	HŘÍDEL SPOJKY	TYČ KRUHOVÁ ČSN EN 10060	120-400	20220603-BP-01		28,814 kg	1

NAVRL	Autror	Josef ŽIKA	19.12.2021	PREZK.	Podpis	SESTAVA	20220518-BP-SV	MĚŘITKO	1:20(1:X)
KRESLIL	Josef ŽIKA	16.04.2022	SCHVALIL			SEZNAM ČÁSTÍ		PROMÍTÁNÍ:	ISO E

CHRÁNĚNO DLE ISO 16016