

**ČESKÉ VYSOKÉ  
UČENÍ TECHNICKÉ  
V PRAZE**

**FAKULTA STAVEBNÍ  
KATEDRA TECHNOLOGIE STAVEB**



**BAKALÁŘSKÁ PRÁCE**

**STAVEBNĚ TECHNOLOGICKÝ PROJEKT**

**OBYTNÝ SOUBOR ARMÉNSKÁ, Kladno – Objekt B  
2022**

**AUTOR:**

Matyáš Nebřenský

**VEDOUcí BAKALÁŘSKÉ PRÁCE:**

Ing. Václav Pospíchal, Ph.D.

**2 ŘEŠENÍ PROSTOROVÉ STRUKTURY**

**Obsah**

**2      Řešení prostorové struktury**

**ČESKÉ VYSOKÉ  
UČENÍ TECHNICKÉ  
V PRAZE**

**FAKULTA STAVEBNÍ  
KATEDRA TECHNOLOGIE STAVEB**



**BAKALÁŘSKÁ PRÁCE**

**STAVEBNĚ TECHNOLOGICKÝ PROJEKT**

**OBYTNÝ SOUBOR ARMÉNSKÁ, Kladno – OBJEKT B  
2022**

**AUTOR:**

Matyáš Nebřenský

**VEDOUcí BAKALÁŘSKÉ PRÁCE:**

Ing. Václav Pospíchal, Ph.D.

**2 ŘEŠENÍ PROSTOROVÉ STRUKTURY**

## Obsah

|     |  |   |
|-----|--|---|
| 1   | Řešení prostorové struktury.....                                       | 1 |
| 1.1 | Technologické etapy .....  | 1 |
| 1.2 | Směr postupu výstavby etapových procesů.....                           | 2 |
| 1.3 | Stanovení směru postupu etapových stavebních procesů .....             | 4 |
| 1.4 | Soupis hlavních konstrukcí v jednotlivých technologických etapách..... | 5 |
| 2   | Seznam obrázků .....   | 6 |
| 3   | Seznam použité literatury.....   | 6 |

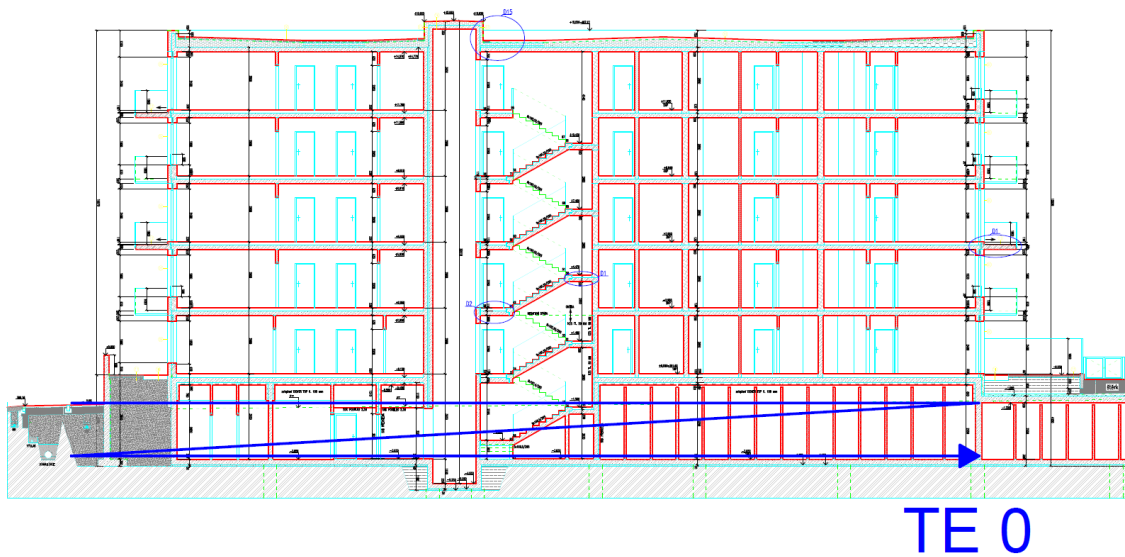
# 1 Řešení prostorové struktury

## 1.1 Technologické etapy

- TE 0 Přípravné a zemní práce
- TE 1 Základová konstrukce
- TE 2 Hrubá spodní stavba
- TE 3 Hrubá vrchní stavba
- TE 4 Střecha
- TE 5 Hrubé vnitřní práce
- TE 6 Vnitřní úpravy povrchů
- TE 7 Vnitřní dokončovací práce a kompletace
- TE 8 Fasádní úpravy
- TE 9 Vnější terénní úpravy
- TE 10 Předání stavebního díla objednateli

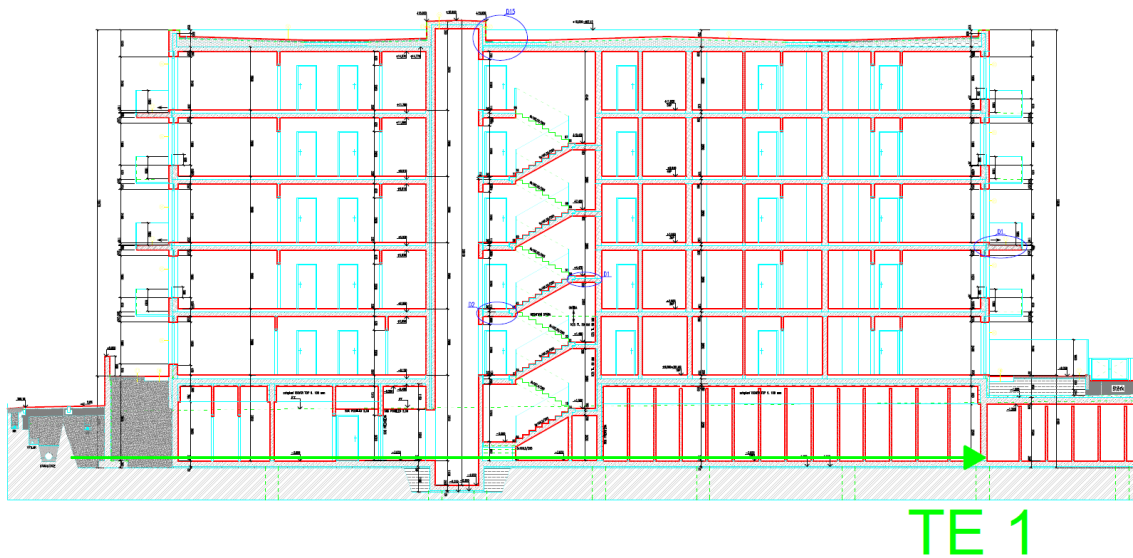
## 1.2 Směr postupu výstavby etapových procesů

### TE 0 Přípravné a zemní práce



Obrázek 1 – TECHNOLOGICKÁ ETAPA 0

### TE 1 Základové konstrukce

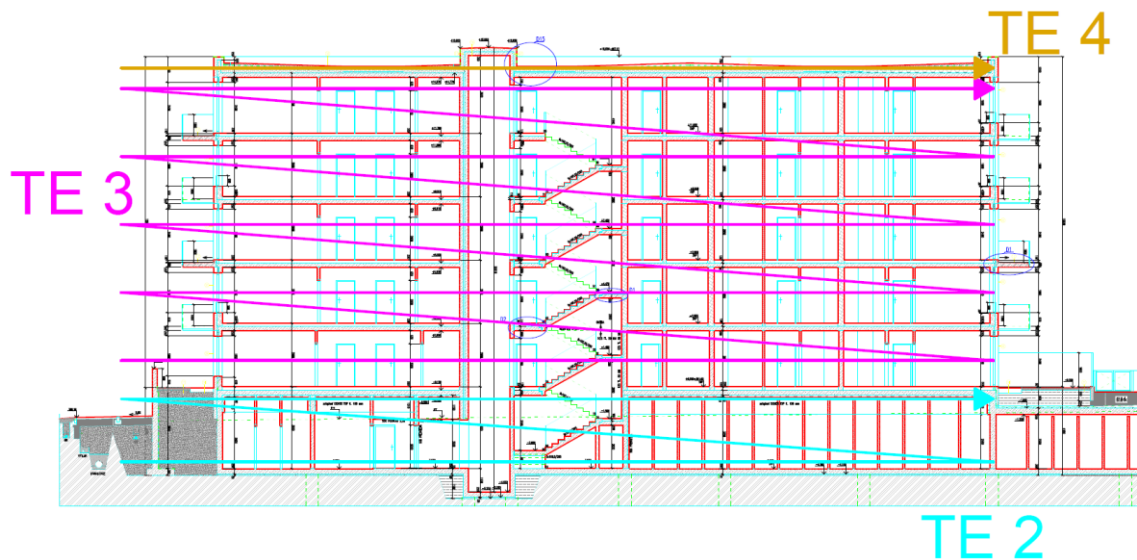


Obrázek 2 – TECHNOLOGICKÁ ETAPA 1

TE 2 Hrubá spodní stavba

TE 3 Hrubá vrchní stavba

TE 4 Střecha

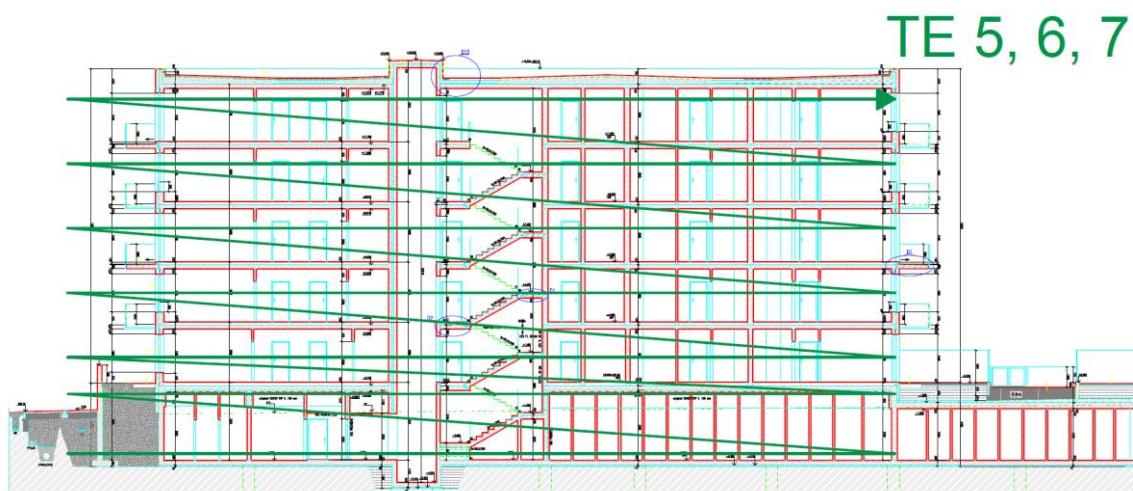


Obrázek 3 – Technologická etapa 2, 3, 4

TE 5 Hrubé vnitřní práce

TE 6 Vnitřní úpravy povrchů

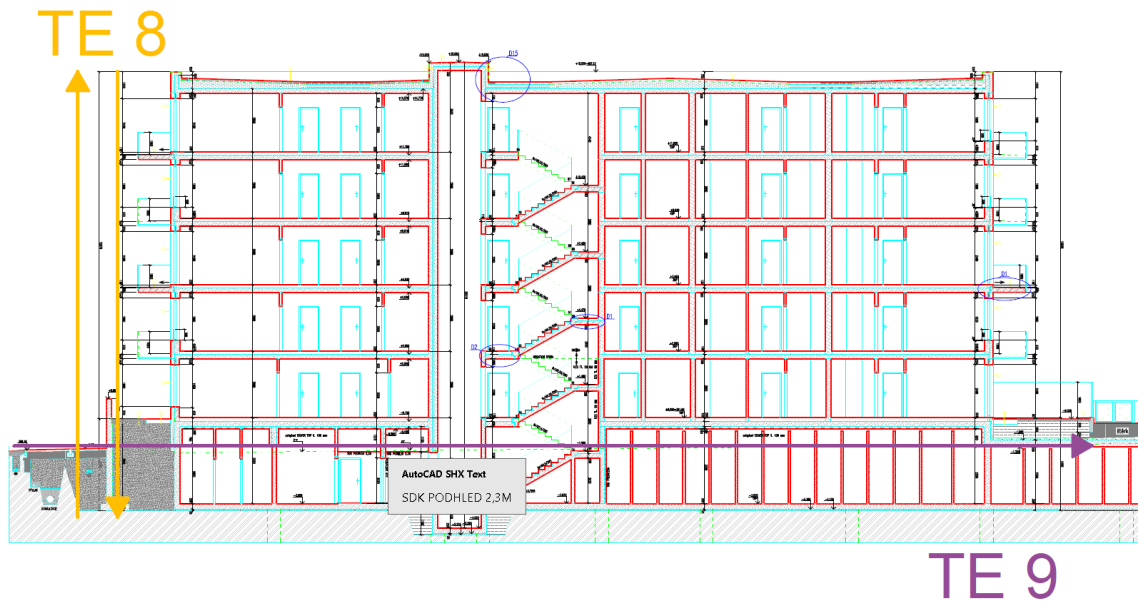
TE 7 Vnitřní dokončovací práce a kompletace



Obrázek 4 – Technologická etapa 5, 6, 7

TE 8 Fasádní úpravy

TE 9 Vnější terénní úpravy



Obrázek 5 – Technologická etapa 8, 9

### 1.3 Stanovení směru postupu etapových stavebních procesů

|       |                                     |                        |
|-------|-------------------------------------|------------------------|
| TE 0  | Přípravné a zemní práce             | Horizontálně sestupný  |
| TE 1  | Základové konstrukce                | Horizontální           |
| TE 2  | Hrubá spodní stavba                 | Horizontálně vzestupný |
| TE 3  | Hrubá vrchní stavba                 | Horizontálně vzestupný |
| TE 4  | Střecha                             | Horizontální           |
| TE 5  | Hrubé vnitřní práce                 | Vertikálně vzestupný   |
| TE 6  | Vnitřní úpravy povrchů              | Vertikálně vzestupný   |
| TE 7  | Vnitřní práce a kompletace          | Vertikálně vzestupný   |
| TE 8  | Fasádní úpravy                      | Vertikální             |
| TE 9  | Vnější terénní úpravy               | Horizontální           |
| TE 10 | Předání stavebního díla objednateli |                        |



## 1.4 Soupis hlavních konstrukcí v jednotlivých technologických etapách

### **TE 0 Přípravné a zemní práce**

- Instalace oplocení staveniště
- Realizace zařízení staveniště
- Výkop stavební jámy

### **TE 1 Základové konstrukce**

- Realizace vrtaných pilot
- Realizace základové desky

### **TE 2 Hrubá spodní stavba**

- Realizace ŽB monolitických stěn (provedení bílé vany)
- Realizace ŽB monolitických sloupů
- Realizace ŽB monolitického stropu

### **TE 3 Hrubá vrchní stavba**

- Realizace ŽB monolitických stěn 1NP
- Realizace zděných nosných konstrukcí 2NP, 3NP, 4NP, 5NP
- Realizace ŽB monolitických stropů

### **TE 4 Střecha**

- Realizace ŽB monolitické atiky
- Realizace ŽB monolitického dojezdu výtahu
- Realizace střešního vegetačního souvrství

### **TE 5 Hrubé vnitřní práce**

- Realizace zděných příček
- Realizace hrubých rozvodů TZB
- Osazení stavebních otvorů

### **TE 6 Vnitřní povrchové úpravy**

- Omítky stěn a stropů
- Realizace hrubých podlah

### **TE 7 Vnitřní dokončovací práce a kompletace**

- Osazení zařizovacích předmětů
- Realizace nášlapných vrstev podlah
- Osazení dveřních křidel a vnitřních parapetů

- Vnitřní malby
- Osazení výtahu

#### **TE 8 Fasádní úpravy**

- Realizace vnějšího kontaktního zateplovacího systému (VKZS – ETICS)
- Realizace hromosvodů
- Osazení dešťových svodů
- Osazení zábradlí

#### **TE 9 Vnější terénní úpravy**

- Přípojky
- Inženýrské sítě
- Realizace zpevněných komunikací
- Sadové úpravy

#### **TE 10 Předání stavebního díla objednateli**

- Revize zařízení
- Kontroly zařízení
- Kolaudace objektu

## **2 Seznam obrázků**

|   |          |
|---|----------|
| Obrázek 1 – TECHNOLOGICKÁ ETAPA 0       | strana 2 |
| Obrázek 2 – TECHNOLOGICKÁ ETAPA 1       | strana 2 |
| Obrázek 3 – TECHNOLOGICKÁ ETAPA 2, 3, 4 | strana 3 |
| Obrázek 4 – TECHNOLOGICKÁ ETAPA 5, 6, 7 | strana 3 |
| Obrázek 5 – TECHNOLOGICKÁ ETAPA 8, 9    | strana 4 |

## **3 Seznam použité literatury**

[1] JARSKÝ, Čeněk a kolektiv. Technologie staveb II PŘÍPRAVA A REALIZACE STAVEB, Druhé přepracované a doplněné vydání. Brno: Akademické nakladatelství CERM, 2019. ISBN 978-80-7204-994-3