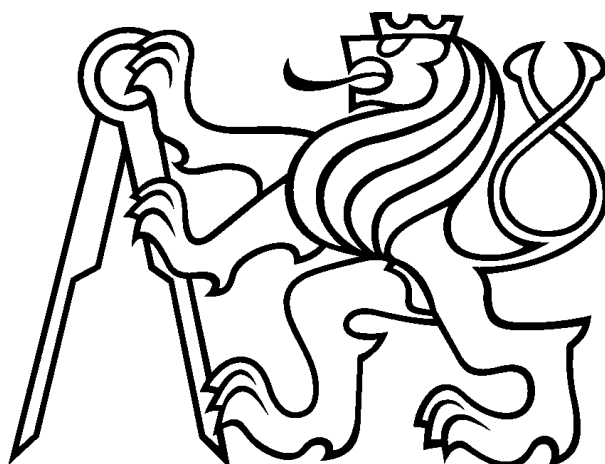


ČESKÉ VYSOKÉ UČENÍ TECHNICKÉ

V PRAZE

FAKULTA STAVEBNÍ

K122 – Katedra technologie staveb



BAKALÁŘSKÁ PRÁCE

Stavebně technologický projekt

Bytový dům – Pardubice, Ohrazenice

2. Řešení prostorové struktury

Ondřej Klapka

2022

Vedoucí bakalářské práce: Ing. Martin Hlava, Ph.D.

OBSAH

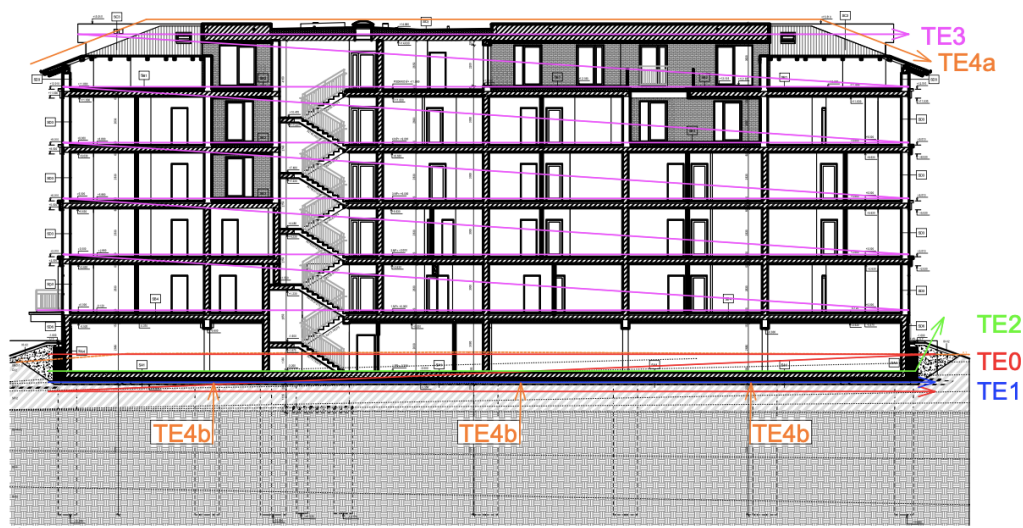
2 ŘEŠENÍ PROSTOROVÉ STRUKTURY	3
2.1 TECHNOLOGICKÉ ETAPY	3
2.1.1 <i>Technologická schémata</i>	3
2.1.2 <i>Rozdělení na záběry</i>	5
2.1.3 <i>Stanovení směrů postupu výstavby etapových procesů</i>	5
2.2 SOUPIS HLAVNÍCH KONSTRUKCÍ V TECHNOLOGICKÝCH ETAPÁCH	6

2 Řešení prostorové struktury

2.1 Technologické etapy

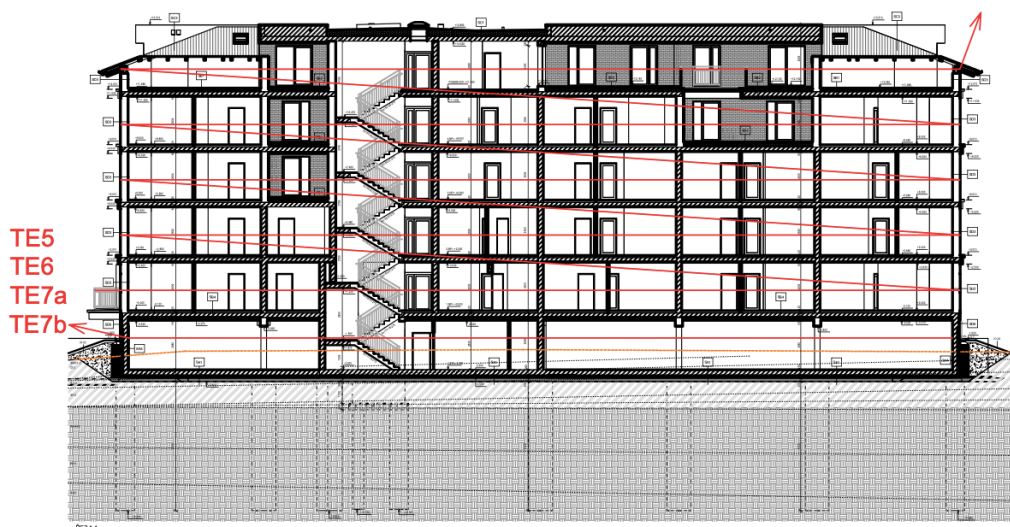
2.1.1 Technologická schémata

- TE0 – Přípravné a zemní práce
- TE1 – Základové konstrukce
- TE2 – Hrubá spodní stavba
- TE3 – Hrubá vrchní stavba
- TE4 a) – Přípojka dešťové kanalizace
- TE4 b) – Zastřešení



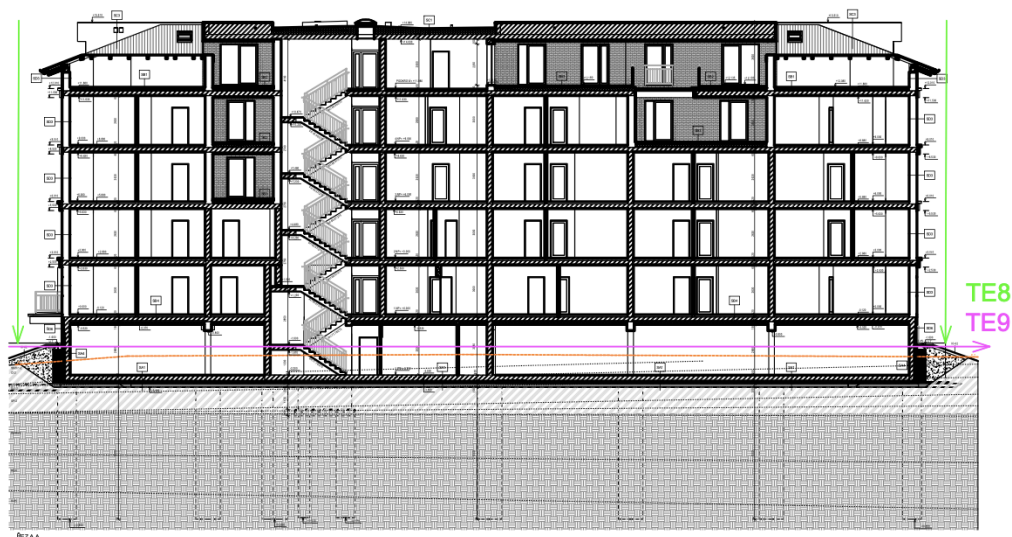
Obr. 1: Směr postupu výstavby 1., 2., 3. a 4. technologické etapy

- TE5 – Příčky a hrubé instalace
- TE6 – Úpravy vnitřních povrchů
- TE7 a) – Přípojky + požární nádrž
- TE7 b) – Dokončovací práce a kompletace



Obr. 2: Směr postupu výstavby 5., 6. a 7. technologické etapy

- TE8 – Vnější úpravy povrchů
- TE9 – Terénní úpravy
- TE10 – Přejímka stavby



Obr. 3: Směr postupu výstavby 8. a 9. technologické etapy

2.1.2 Rozdělení na záběry

Při betonáži stropu v 1. PP bude konstrukce rozdělena na 4 záběry. U nadzemních pater se sekce B II. a B I. budou betonovat odděleně. Ve všech patrech a sekcích se stropy budou betonovat 2 záběry.

Pracovní spáry budou muset respektovat statické působení konstrukce.

2.1.3 Stanovení směru postupu výstavby etapových procesů

Tab. 1: Stanovení směru postupu výstavby etapových procesů [Zdroj: Vlastní tvorba]

Technologická etapa	Název	Směr postupu výstavby
TE0	Přípravné a zemní práce	horizontální
TE1	Základové konstrukce	horizontální
TE2	Hrubá spodní stavba	horizontální
TE3	Hrubá vrchní stavba	horizontálně vzestupný
TE4 a)	Přípojka dešťové kanalizace	horizontální
TE4 b)	Zastřešení	horizontálně vzestupný
TE5	Příčky a hrubé instalace	horizontálně vzestupný
TE6	Úprava vnitřních povrchů	horizontálně vzestupný
TE7 a)	Přípojky	horizontální
TE7 b)	Dokončovací práce a kompletace	horizontálně vzestupný
TE8	Vnější úpravy povrchů	vertikálně sestupný
TE9	Terénní úpravy	horizontální
TE10	Přejímka stavby	-

2.2 Soupis hlavních konstrukcí v technologických etapách

Tab. 2 – Soupis hlavních konstrukcí [Zdroj: Vlastní tvorba]

Technologická etapa	Název	Hlavní konstrukce
TE0	Přípravné a zemní práce	Sejmutí ornice
		Zařízení staveniště
		Výkop stavební jámy
		Vrtání piloty
TE1	Základové konstrukce	Kanalizační přípojka
		Betonové piloty
		Podkladní beton
TE2	Hrubá spodní stavba	ŽB černá vana
		Monolitické svislé ŽB nosné konstrukce
		Monolitické vodorovné ŽB nosné konstrukce
TE3	Hrubá vrchní stavba	Prefa ŽB schodiště
		Monolitické svislé ŽB nosné konstrukce 1.NP
		Monolitické vodorovné ŽB nosné konstrukce 1.NP-5.NP
TE4 a)	Přípojka dešťové kanalizace	Přípojka dešťové kanalizace
TE4 b)	Zastřešení	Skladba střechy plochá+šikmá
TE5	Příčky a hrubé instalace	Osazení oken a balkónových dveří
		Zděné příčky
TE6	Úprava vnitřních povrchů	Hrubé vnitřní rozvody
		Vnitřní omítky
TE7 a)	Přípojky	Hrubé podlahy
		SDK podhledy
TE7 b)	Dokončovací práce a komplety	Venkovní rozvody inženýrských sítí
		Malby
		Technologická zařízení
		Obklady a dlažby
		Truhlářské práce
		Kompletace instalací
TE8	Vnější úpravy povrchů	Laminátové podlahy
		Vyčištění podlaží
		Zateplovací systém
		Vnější omítky
TE9	Terénní úpravy	Klempířské práce
		Skladba podlah balkónů
		Vedení venkovního osvětlení
TE10	Přejímka stavby	Parkoviště
		Zámková dlažba, sadové úpravy
		Kolaudace



Seznam obrázků

- Obr. 1 – Směr postupu výstavby 1., 2., 3. a 4. technologické etapy
- Obr. 2 – Směr postupu výstavby 5., 6. a 7. technologické etapy
- Obr. 3 – Směr postupu výstavby 8. a 9. technologické etapy

Seznam tabulek

- Tab. 1 – Stanovení směrů postupu výstavby etapových procesů [Zdroj: Vlastní tvorba]
- Tab. 2 – Soupis hlavních konstrukcí [Zdroj: Vlastní tvorba]