





a			
b			
c			
Označení	Název změny	Datum	Podpis

Název stavby: MĚSTSKÝ OKRUH - ÚSEK KŘIMICKÁ (CHEBSKÁ) - KARLOVARSKÁ V PLZNI	Část PD/Číslo objektu: SO 1202A
---	---

Objednatel stavby:  Správa a údržba silnic Plzeňského kraje, příspěvková organizace Koterovská 162 326 00 Plzeň	Razítko: Datum: Podpis:
--	--------------------------------


TDI:  Společnost "INGEM – Woring" zast. vedoucím účastníkem INGEM a.s. Barrandova 366/26, 326 00 Plzeň	Razítko: Datum: Ing. Antonín Brnušák Podpis:
---	--

Zhotovitel stavby:  Společnost "Křimická – Karlovarská" BERGER BOHEMIA, a.s., Společník 1, správce spol. METROSTAV a.s., Společník 2	Razítko: Datum: Podpis:
--	--------------------------------

Autorský dozor:  Společnost "PRAGOPROJEKT/Valbek – MO Křimická – Karlovarská – AD" PRAGOPROJEKT, a.s., Správce společnosti Valbek, spol. s r.o., Společník společnosti	Razítko: Datum: Ing. Robert Vorschneider Podpis:
---	--

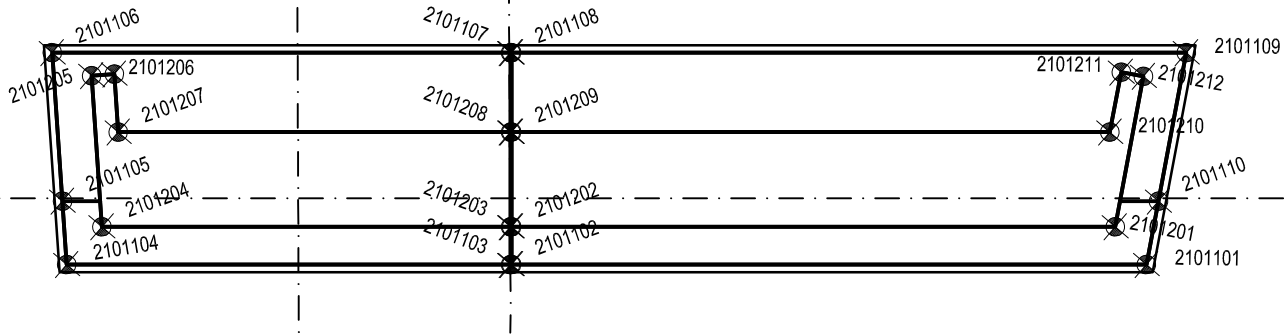
KONCEPT

Souřadnicový systém S–JTSK, Výškový systém BpV

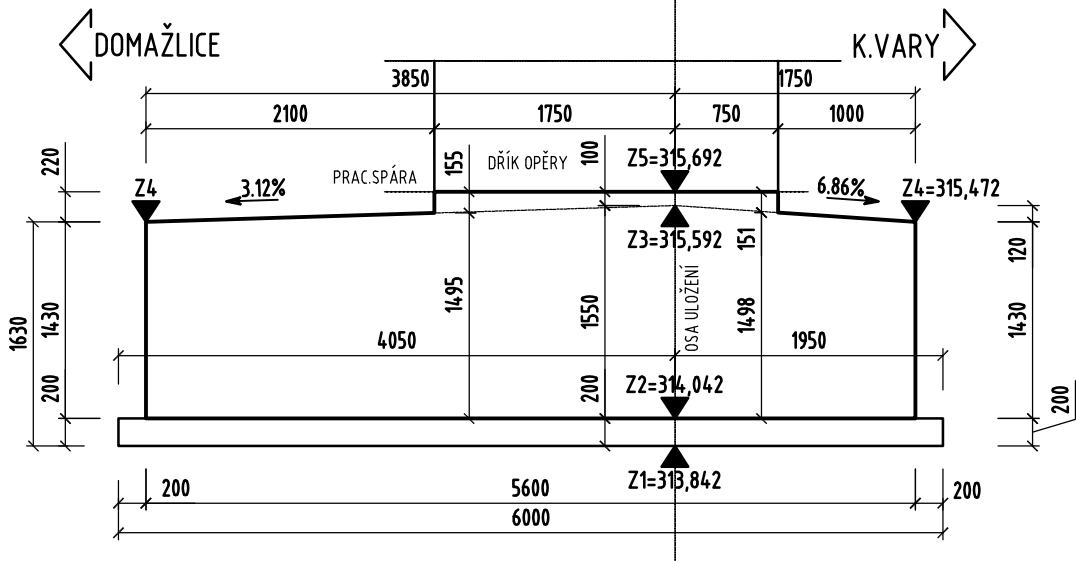
V–CON, spol. s r.o., Vaňurova 505/17, 460 07, Liberec 3, telefon: +420 731 573 822, e–mail: info@v–con.cz		
Navrhl/vypracoval: Jan Hlaváček podpis:	Zodpovědný projektant: Ing. Tomáš Mareš podpis:	Zhotovitel části PD: 
Technická kontrola: Ing. Jan Blažek podpis:	HIP (mosty) Ing. Tomáš Mareš podpis:	

Kraj: PLZEŇSKÝ	Čís. zakázky: TU – 201 09
Místo stavby: PLZEŇ	Čís. akce: 04 473
Objednatel: SPOLEČNOST KŘIMICKÁ – KARLOVARSKÁ	Datum: 02/2020
Objekt: Estakáda přes inundační území řeky Mže v km 2,723-3,939; SO 1202A - dilatační úsek A km 2,723 - 3,237 ČÁST 100B - ZÁKLADY	Formát: 3x A4
	Měřítko: –
	Stupeň: RDS Souprava:
Příloha: Souřadnice vytyč. bodů - část 100B - opěra OP01	Čís. přílohy: 113.2

PŮDORYS 1:200



ŘEZ 1-1, 1:50



POZNÁMKY:

1. VYTYČENÍ KONSTRUKCE BUDE PROVÁDĚNO Z VYTYČOVACÍCH BODŮ MIKROSÍTĚ, KONKRÉTNÍ POLOHU URČÍ ZHOTOVITEL. BLIŽŠÍ SPECIFIKACE BODŮ MIKROSÍTĚ VIZ TECHNICKÁ ZPRÁVA.
2. PŘED VLASTNÍM ZAHÁJENÍM STAVEBNÍCH PRACÍ JE NUTNÉ NECHAT VYTYČIT VŠECHNY STÁVAJÍCÍ INŽENÝRSKÉ SÍTĚ V ROZSAHU STAVBY OBJEKTU, DODRŽET STANOVENÁ OCHRANNÁ PÁSMA, PŘÍPADNĚ PROVÉST JEJICH PŘELOŽKU A PROVÉST KOORDINACI OSTATNÍCH OBJEKTŮ, KOMUNIKACÍ A SÍTÍ.
3. VYTYČENÍ CHARAKTERISTICKÝCH BODŮ (CHB) A HLAVNÍCH VÝŠKOVÝCH BODŮ (HVB) BUDE PROVEDENO S PŘESNOSTÍ DLE ČSN 73 0420-2.
4. MEZNÍ VYTYČOVACÍ ODCHYLKA PODROBNÝCH BODŮ MOSTU (V SOULADU S ČSN 73 0420-2):

	PODÉLNÁ	PŘÍČNÁ	VÝŠKOVÁ
ZEMNÍ PRÁCE	± 100mm	± 100mm	± 50mm
SPODNÍ STAVBA	± 30mm	± 20mm	± 15mm
NOSNÁ KONSTRUKCE	± 20mm	± 15mm	± 10mm
SVRŠEK MOSTU	± 15mm	± 10mm	± 4mm

KÓDOVÁNÍ VYTYČOVACÍCH BODŮ

XXYYZZZ ... KOD VYTYČ.BODU

XX... KONSTRUKČNÍ ČÁST

21... ZÁKLADY

YY... ČÍSLO PODPORY (ŘEZU, STRANY, HRANA, LINIE)

ZZZ... ČÍSLO PODROBNÉHO BODU

2101XXX - ZÁKLADY - OP01						
BOD	Y	X	Z2	Z3	Z4	Z5
2101101	826448.272	1068307.784	314.042	-	315.472	-
2101102	826437.326	1068320.530	314.042	-	315.472	-
2101103	826437.310	1068320.549	314.042	-	315.472	-
2101104	826429.660	1068329.455	314.042	-	315.472	-
2101105	826430.908	1068330.685	314.042	315.592	-	-
2101106	826433.654	1068333.397	314.042	-	315.472	-
2101107	826441.558	1068324.197	314.042	-	315.472	-
2101108	826441.574	1068324.178	314.042	-	315.472	-
2101109	826453.208	1068310.632	314.042	-	315.472	-
2101110	826449.816	1068308.672	314.042	315.592	-	-
2101201	826448.492	1068309.063	314.042	-	-	315.692
2101202	826438.084	1068321.181	314.042	-	-	315.692
2101203	826438.068	1068321.200	314.042	-	-	315.692
2101204	826431.027	1068329.399	314.042	-	-	315.692
2101205	826433.879	1068332.212	314.042	-	-	315.692
2101206	826434.301	1068331.784	314.042	-	-	315.692
2101207	826433.203	1068330.702	314.042	-	-	315.692
2101208	826439.965	1068322.829	314.042	-	-	315.692
2101209	826439.981	1068322.810	314.042	-	-	315.692
2101210	826450.298	1068310.797	314.042	-	-	315.692
2101211	826451.695	1068311.603	314.042	-	-	315.692
2101212	826451.995	1068311.084	314.042	-	-	315.692