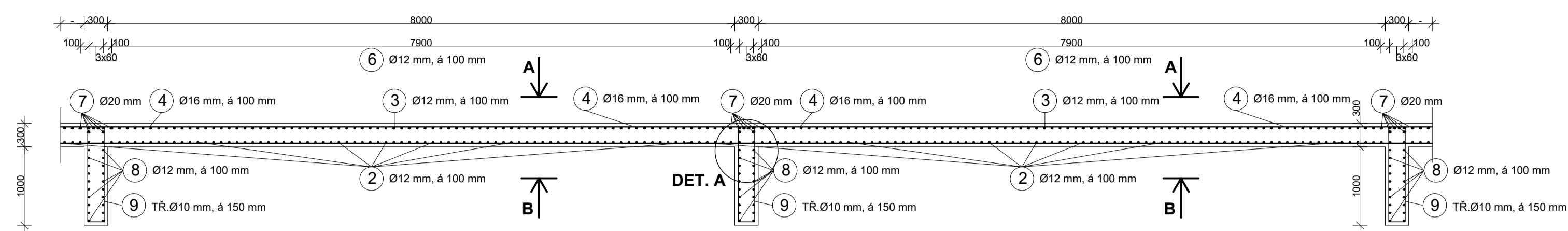


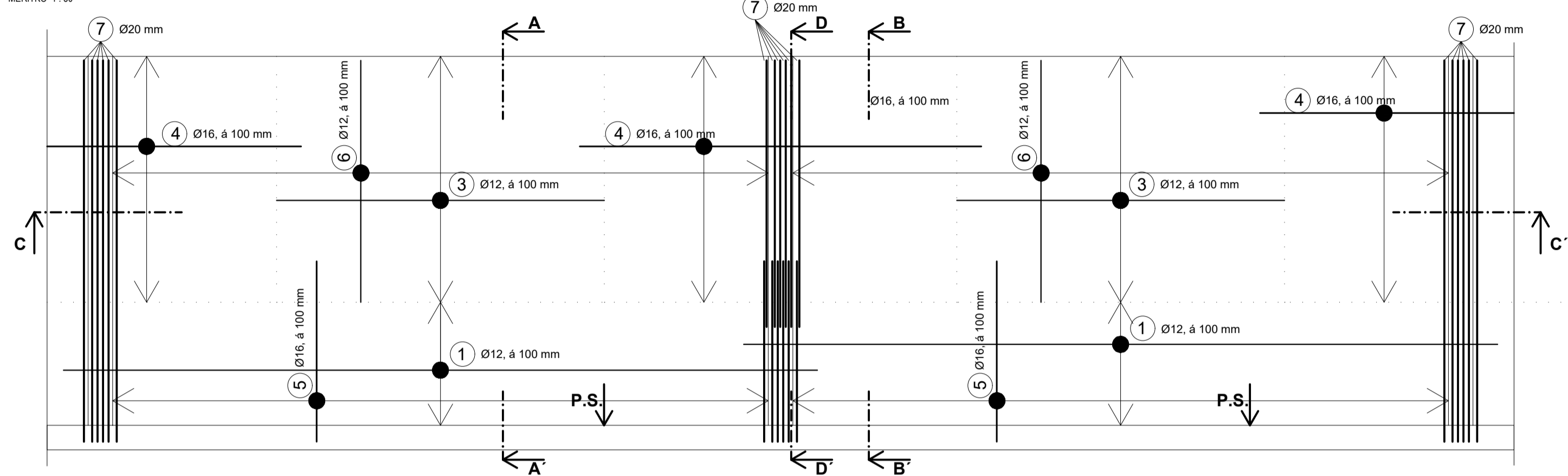
**ŘEZ C-C'**

MĚŘÍTKO 1:50



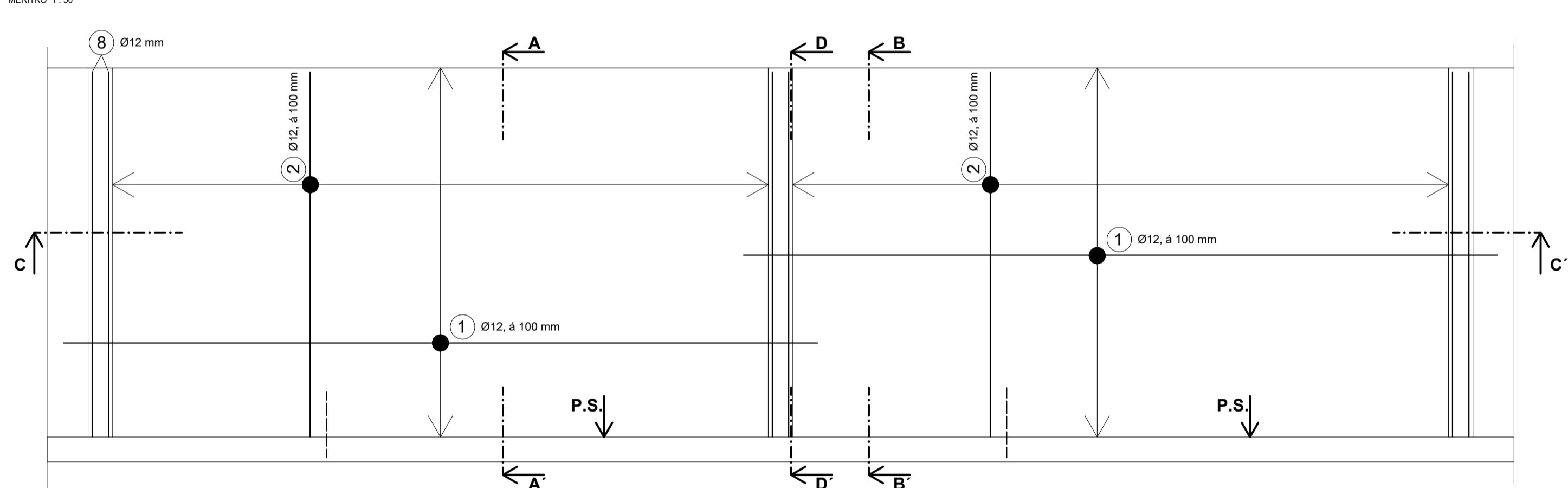
**POHLED A - VNĚJŠÍ POVRCH (SMĚREM K ZEMINĚ)**

MĚŘÍTKO 1:50



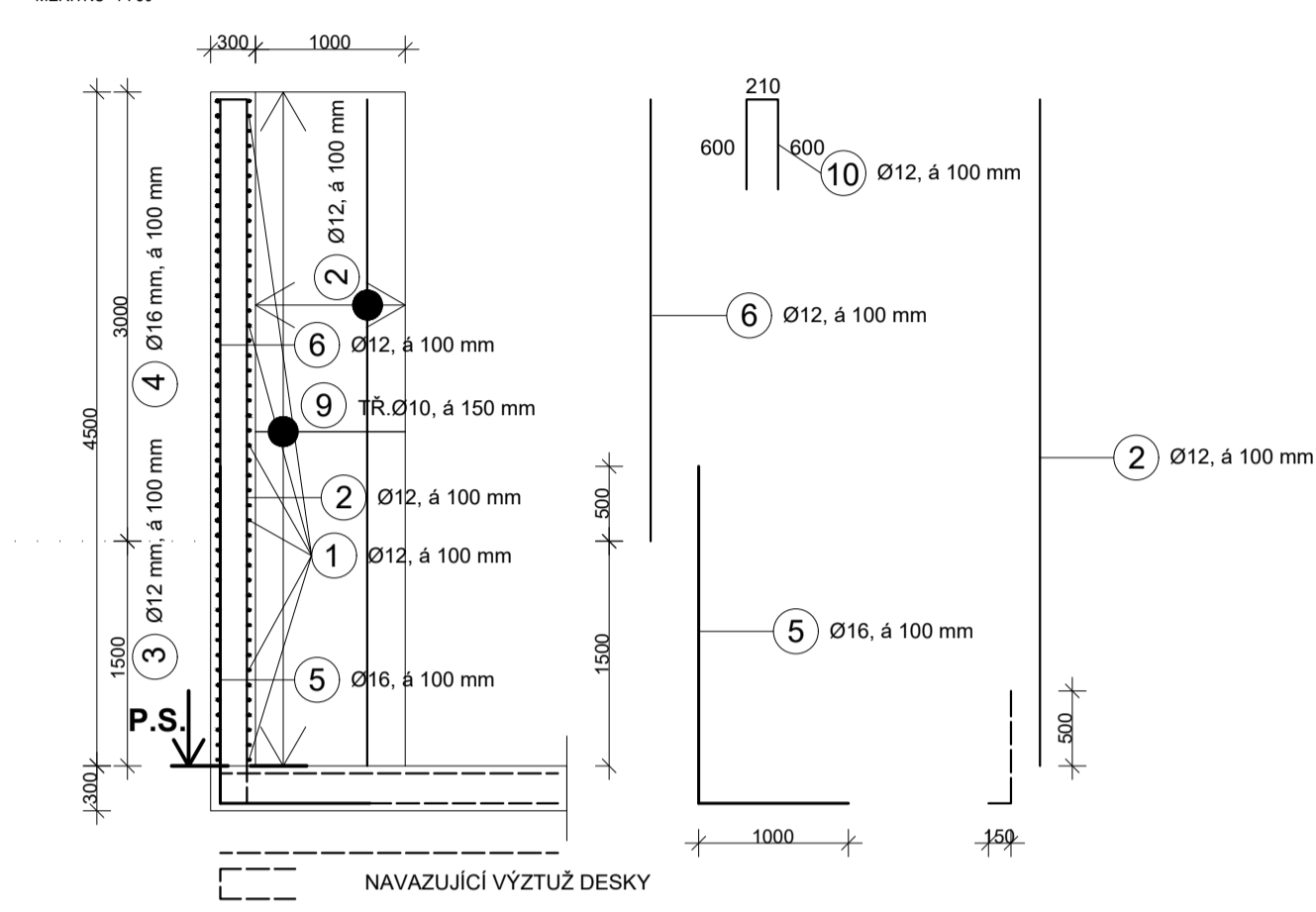
**POHLED B - VNITŘNÍ POVRCH (SMĚREM DO KONSTRUKCE SUTERÉNU)**

MĚŘÍTKO 1:50



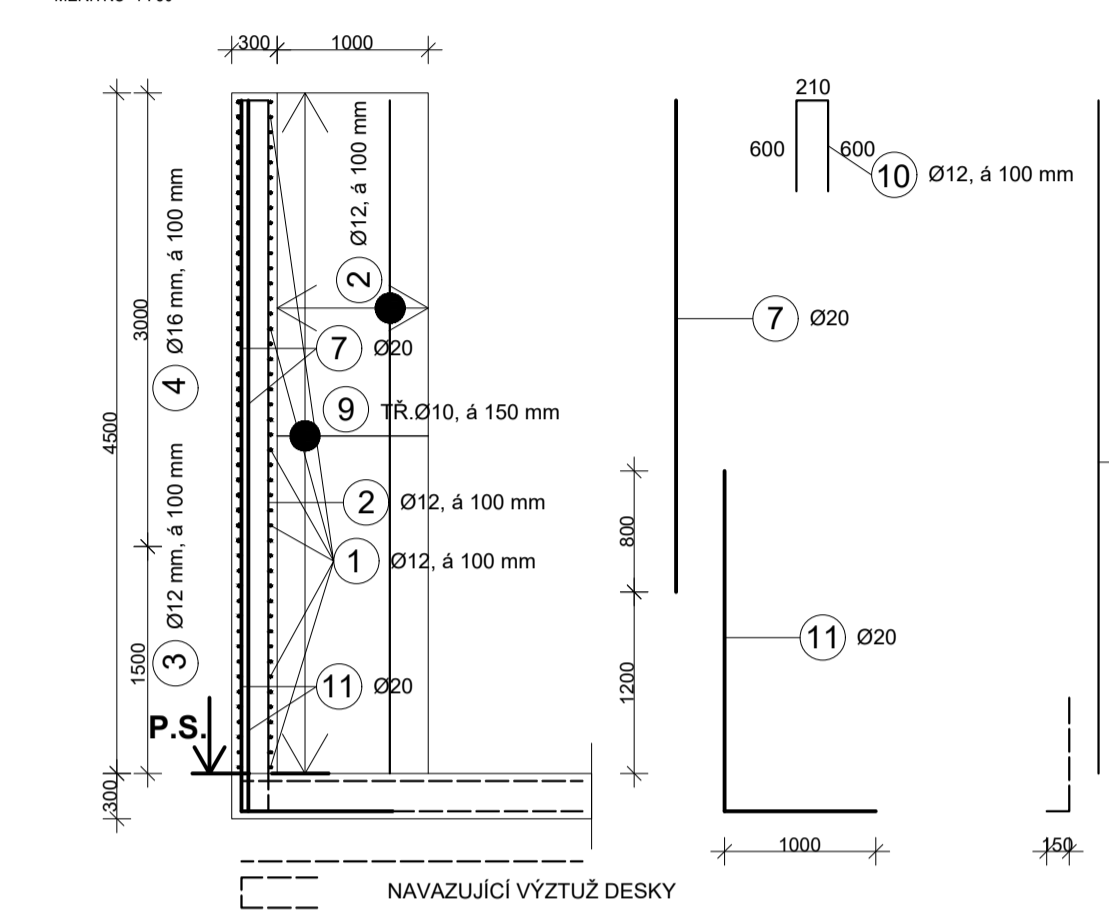
**ŘEZ B-B'**

MĚŘÍTKO 1:50



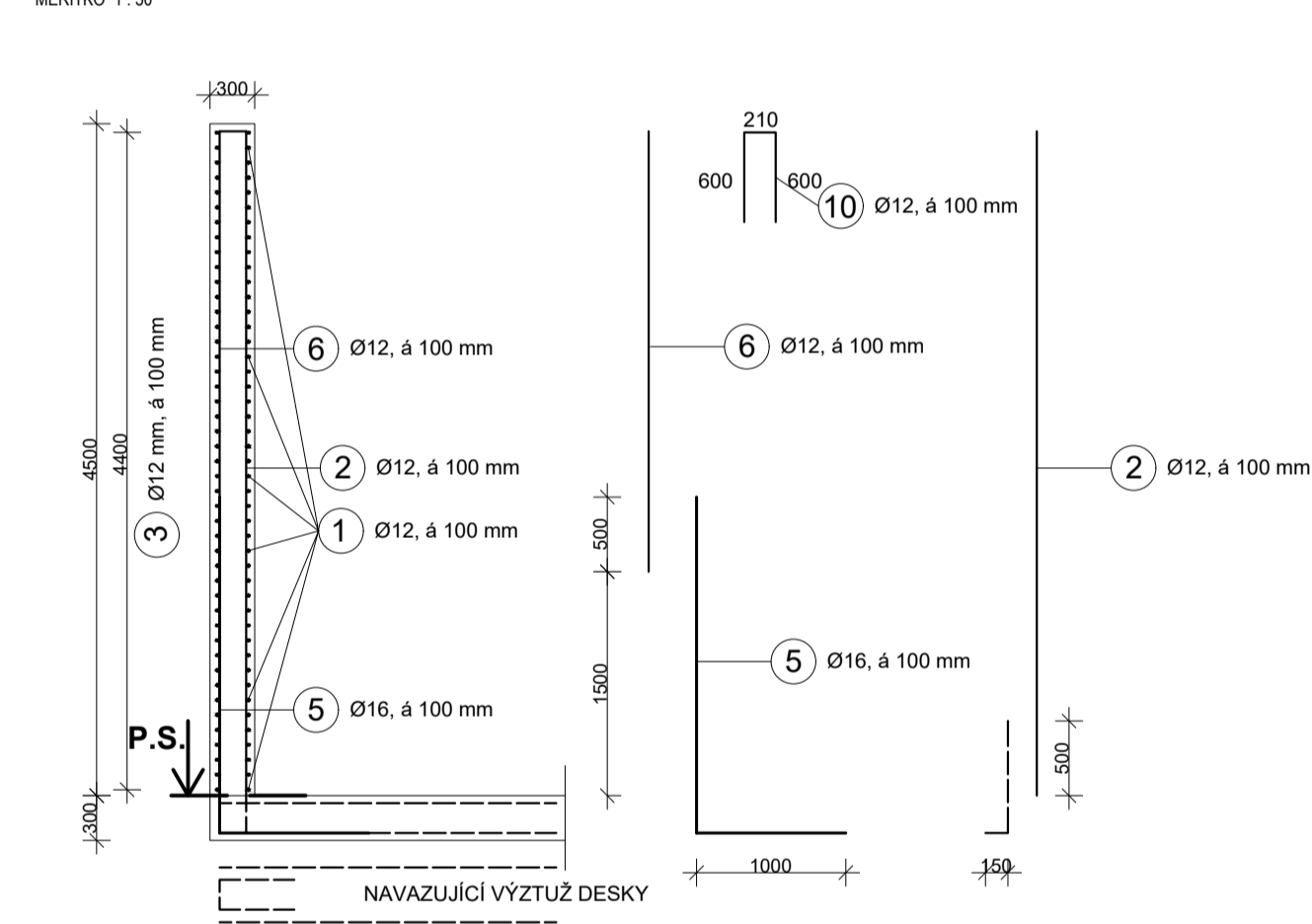
**ŘEZ D-D'**

MĚŘÍTKO 1:50

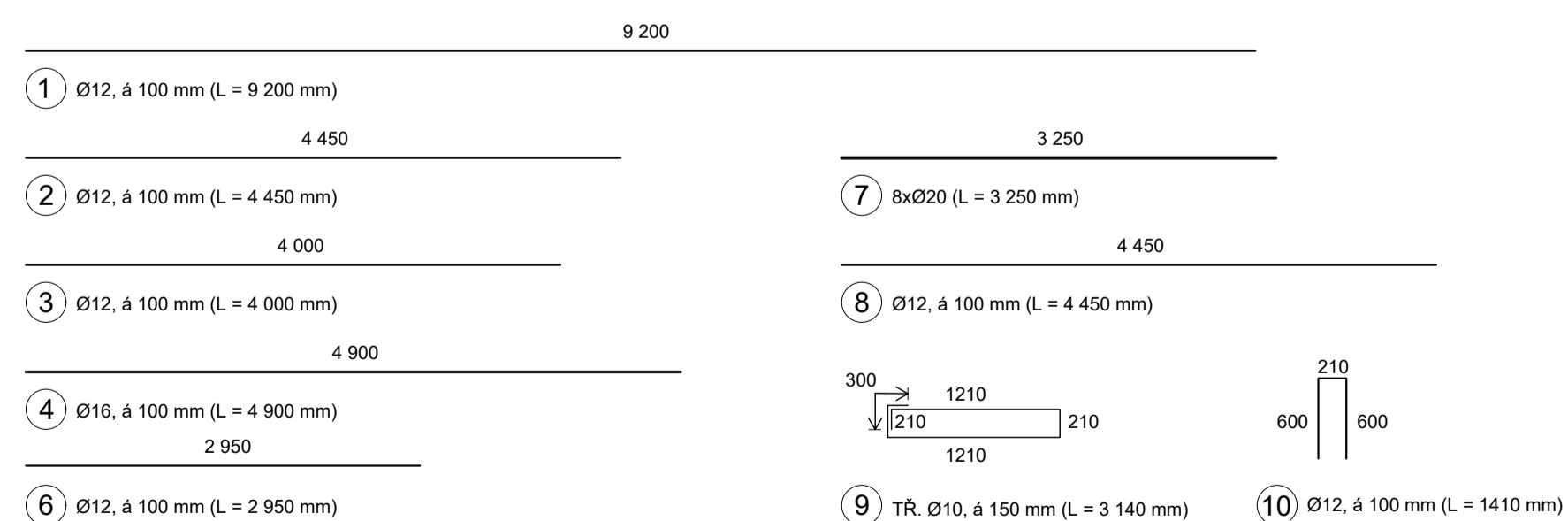


**ŘEZ A-A'**

MĚŘÍTKO 1:50

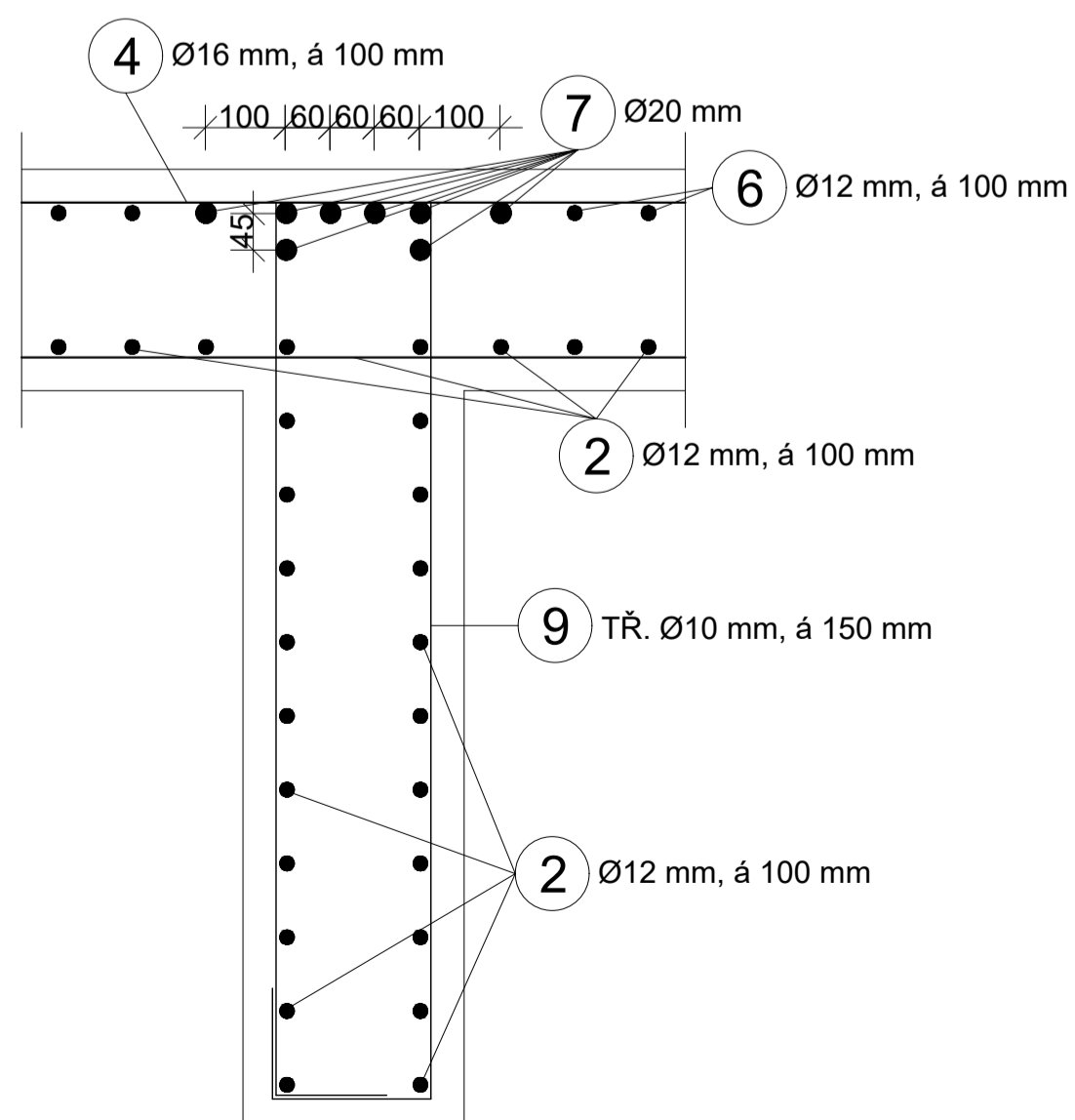


**TVARY VÝZTUŽE**



**DET. A**

MĚŘÍTKO 1:10



**BETON:**  
 POUŽITÉ BETONY SPECIFIKOVÁNY DLE ČSN EN 206+A2 A ČSN P 73 2404  
 • SUTERÉNNÍ STĚNA (BILÁ VANA): C25/30 XC4, XD1, XF2 - C10,4 - Dmax 22 - S3

**VÝZTUŽ:**  
 • B500B  
**KRYTÍ VÝZTUŽE BETONEM:**  
 • MINIMÁLNÍ KRYTÍ VÝZTUŽE 40 mm

**POZNÁMKA:**  
 • POLOŽKA 5 A 11 BUDE VLOŽENA DO ZÁKLADOVÉ DESKY PŘED JEJÍ BETONÁŽÍ A BUDE VYKÁŽANA VE VÝKRESU VÝZTUŽE DESKY  
 • VÝZTUŽ KÓTOVÁNA NA OSU

OBOR	KATEDRA	JMÉNO STUDENTA		
KONSTRUKCE POZEM. STAVEB	K133	DANIEL KOCOUREK		
ROČNÍK	VYUČUJÍCÍ			
4.	ING. HANA HANZLOVÁ, CSc.			
AKCE :	BAKALÁŘSKÁ PRÁCE - PARKOVACÍ DŮM, ČERNÝ MOST		FORMÁT	A1
			MĚŘÍTKO	1:50
			ŠKOLNÍ ROK	2022/2023
OBSAH :	VÝKRES VÝZTUŽE - SUTERÉNNÍ STĚNA		Č. VÝKR.	6