

**ČESKÉ VYSOKÉ UČENÍ TECHNICKÉ  
V PRAZE**

**FAKULTA STAVEBNÍ**  
Katedra technologie staveb



Bakalářská práce

Stavebně technologický projekt  
Bytový dům Kostelec  
1. Posouzení projektové dokumentace

Pavel Matyáš  
2022

Vedoucí práce: Ing. Martin Hlava, PhD.

## Obsah

<b>1.</b>	<b><i>Posouzení projektové dokumentace</i></b> .....	<b>3</b>
1.1	Formální posouzení úplnosti projektové dokumentace .....	3
1.2	Chybná či nevhodná řešení a návrhy jejich změn .....	3

# 1. Posouzení projektové dokumentace

## 1.1 Formální posouzení úplnosti projektové dokumentace

Úplnost projektové dokumentace budu posuzovat dle vyhlášky 499/2006 Sb. příloha 13.

Podle této přílohy by projektová dokumentace měla obsahovat následující části:

**A) Průvodní zpráva** – nepředána

**B) Souhrnná technická zpráva** – nepředána

**C) Situační výkresy**

C.1 Situační výkres širších vztahů – nepředán

C.2 Koordinační situační výkres – předán

**D) Dokumentace objektů**

D.1.1 Architektonicko-stavební řešení

a) Technická zpráva – předána

b) Výkresová část – předána

c) Dokumenty podrobností – nepředány

D.1.2 Stavebně konstrukční řešení

a) Technická zpráva – nepředána

b) Podrobný statický výpočet – nepředán

c) Výkresová část – nepředána

D.1.3 Požárně bezpečnostní řešení – nepředáno

D.1.4 Technika prostředí staveb – nepředána

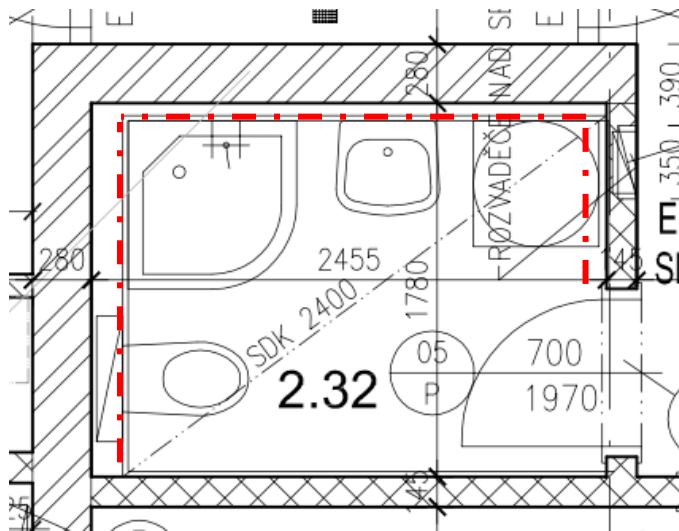
D.2 Dokumentace technických a technologických zařízení - nepředána

**Dokladová část** – nepředána

## 1.2 Chybná či nevhodná řešení a návrhy jejich změn

### 1) Půdorys 2.NP – koupelna 2.32

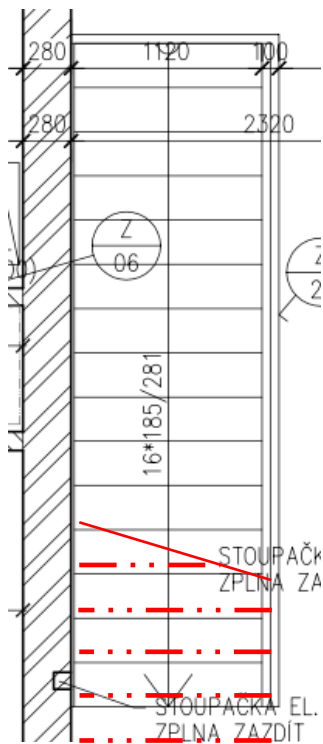
Nevhodně zvolená dispozice koupelny, funkční zóny zařizovacích předmětů nejsou dodrženy. Chybně zakresleny obklady. Měla by být použita velmi tlustá čerchovaná čára a měl by být popsán výškový rozsah obkladů.



Obr. č. 1 Koupelna 2.32

## 2) Půdorys 2.NP – schodiště

Chybně zakreslené stupně schodiště – chybí zakreslení řezové roviny. Stupně nad řezovou rovinou by měly být zakresleny tlustou čerchovanou čarou se dvěma tečkami.

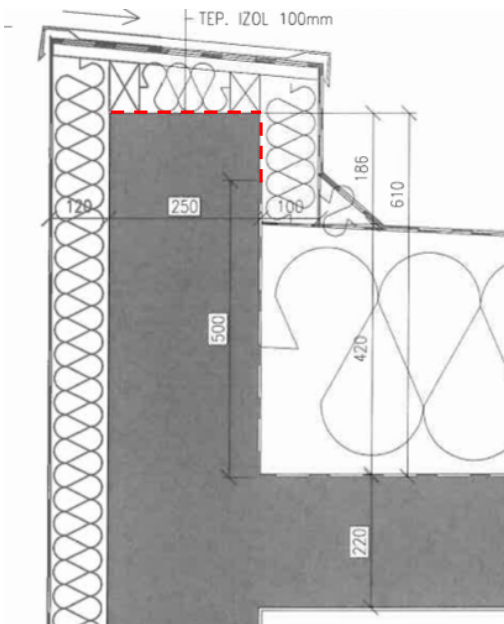


Obr. č. 2 Schodiště 2.NP



## 5) Detail atiky – parotěsná vrstva

Nevhodné řešení parotěsné vrstvy – chybějící vytažení asfaltového pasu na atiku.



Obr. č. 5 Detail atiky

## **Seznam obrázků**

- Obrázek 1 – Koupelna 2.32
- Obrázek 2 – Schodiště 2.NP
- Obrázek 3 – Půdorys střechy
- Obrázek 4 – Markýza
- Obrázek 5 – Detail atiky