

**ČESKÉ VYSOKÉ
UČENÍ TECHNICKÉ V PRAZE
Katedra technologie staveb**



BAKALÁŘSKÁ PRÁCE

Stavebně technologický projekt

Rezidence Nová Tržnice

2. Řešení prostorové struktury stavby

Martin Buček

2022

Vedoucí bakalářské práce: Ing. Václav Pospíchal, Ph.D.

Obsah:

| | | |
|-------------|--|-----------|
| 2.1 | Seznam použitých symbolů | 3 |
| 2.2. | Rozdělení projektu na objekty a technologické etapy | 3 |
| 2.2.1. | Rozdělení na objekty | 3 |
| 2.2.2. | Rozdělení na technologické etapy | 3 |
| 2.3. | Soupis hlavních konstrukcí technologické etapy | 4 |
| 2.4. | Technologické schéma směru postupů výstavby etapových procesů | 4 |
| 2.4.1. | TE 0 Zemní práce | 4 |
| 2.4.2. | TE 1 Základy | 6 |
| 2.4.3. | TE 2 Hrubá stavba | 7 |
| 2.4.4. | TE 3 Zastřešení | 9 |
| 2.4.5. | TE 4 Hrubé vnitřní práce | 9 |
| 2.4.6. | TE 5 Vnitřní úpravy povrchů | 10 |
| 2.4.7. | TE 6 Vnitřní kompletace | 11 |
| 2.4.8. | TE 7 Vnější úpravy | 12 |
| 3. | Literatura | 14 |
| 4. | Seznam obrázků: | 15 |
| 5. | Seznam tabulek: | 16 |

2.1 Seznam použitých symbolů

- SO – Stavební objekt
- TE – Technologická etapa
- KCE – Konstrukce
- ŽB – Železobeton
-

2.2. Rozdělení projektu na objekty a technologické etapy

2.2.1. Rozdělení na objekty

- SO 01 Příprava území
- SO 02 Zařízení staveniště
- SO 03 Inženýrské objekty
- SO 04 Vjezdy na pozemek, zpevněné plochy
- SO 05 Objekt bytového domu
- SO 06 Zahradní a terénní úpravy

2.2.2. Rozdělení na technologické etapy

- TE 0 Zemní práce
- TE 1 Základy
- TE 2 Hrubá vrchní stavba
- TE 3 Zastřešení
- TE 4 Hrubé vnitřní práce
- TE 5 Vnitřní úpravy povrchů
- TE 6 Vnitřní kompletace
- TE 7 Vnější úpravy

2.3. Soupis hlavních konstrukcí technologické etapy

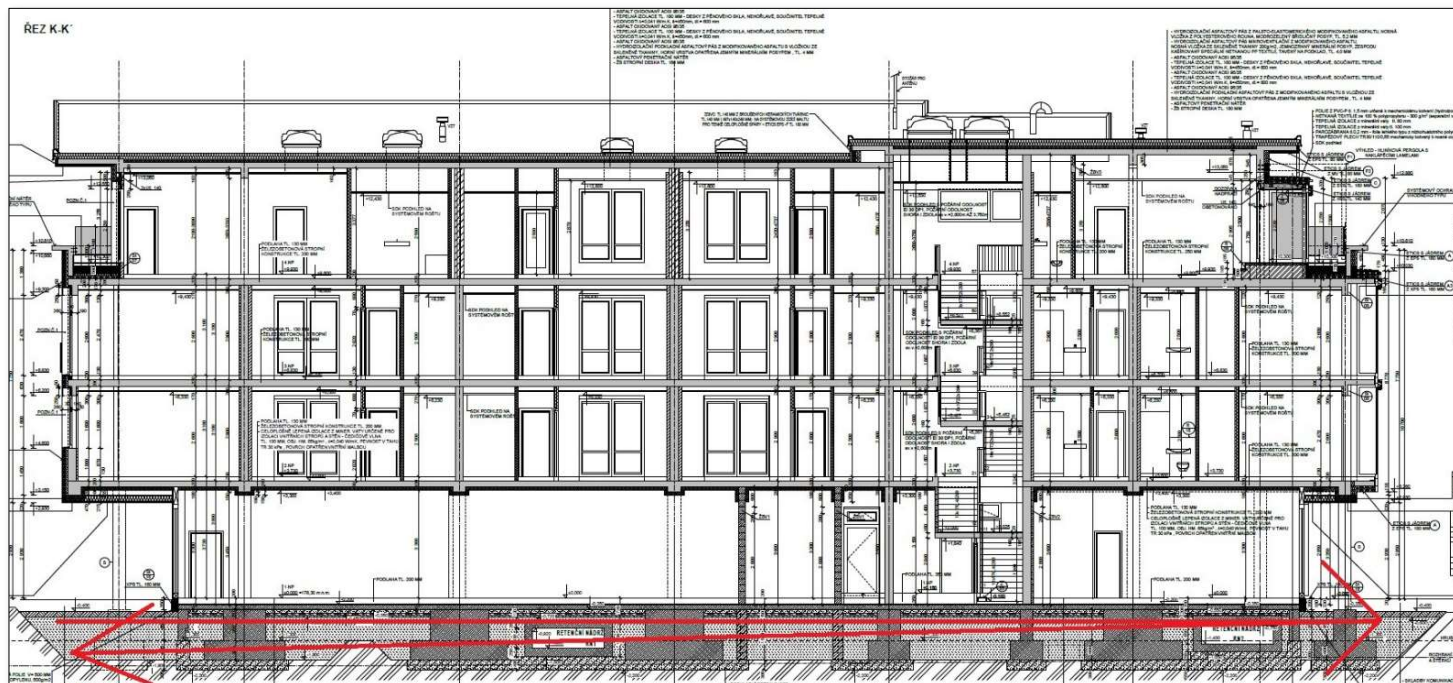
| Technologická etapa | Hlavní konstrukce |
|---------------------|---|
| TE 0 | Odstranění stávajících zpevněných ploch, sejmutí ornice, hloubení jámy |
| TE 1 | Základové patky a pasy, základová deska |
| TE 2 | Svislé nosné kce 1. – 4. NP, vodorovné ŽB nosné kce 1. – 4. NP, schodiště 1. – 4. NP, balkóny, terasy |
| TE 3 | Zhotovení šikmé střechy |
| TE 4 | Provedení příček, osazení oken a ocelových zárubní, SDK předstěny, hrubé rozvody TZB |
| TE 5 | Vnitřní omítky, hrubé podlahy, obklady a dlažby, podhledy a malby |
| TE 6 | Kompletace TZB, vinylové podlahy, výplně otvorů, zámečnické kce, výtah |
| TE 7 | Provedení ETICS, klempířské kce, zpevněné plochy a parkovací stání |

Tabulka 1 - soupis hlavních konstrukcí technologické etapy

2.4. Technologické schéma směru postupů výstavby etapových procesů

2.4.1. TE 0 Zemní práce

Směr výstavby: horizontálně sestupný



Obrázek 1 - zemní práce

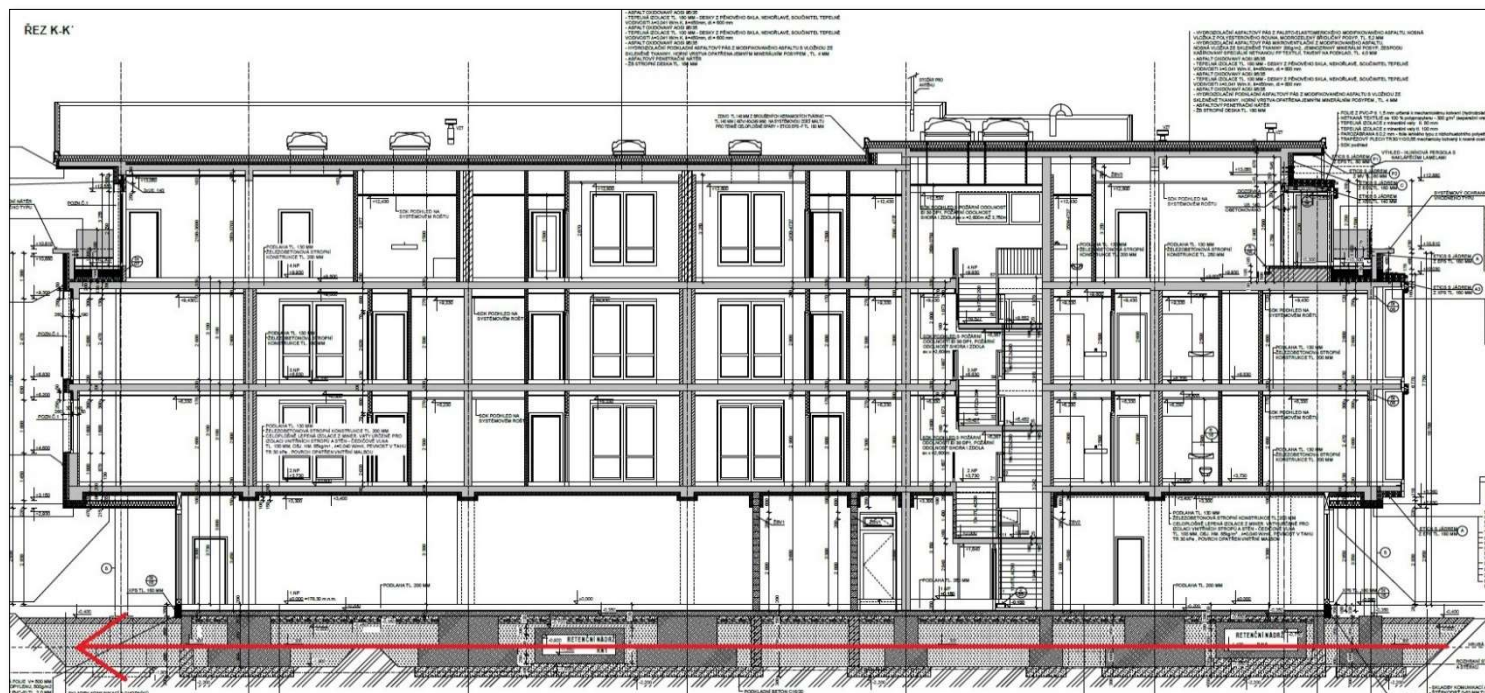


Obrázek 2 - zemní práce



Obrázek 3 - zemní práce

2.4.2. TE 1 Základy Směr výstavby: horizontální

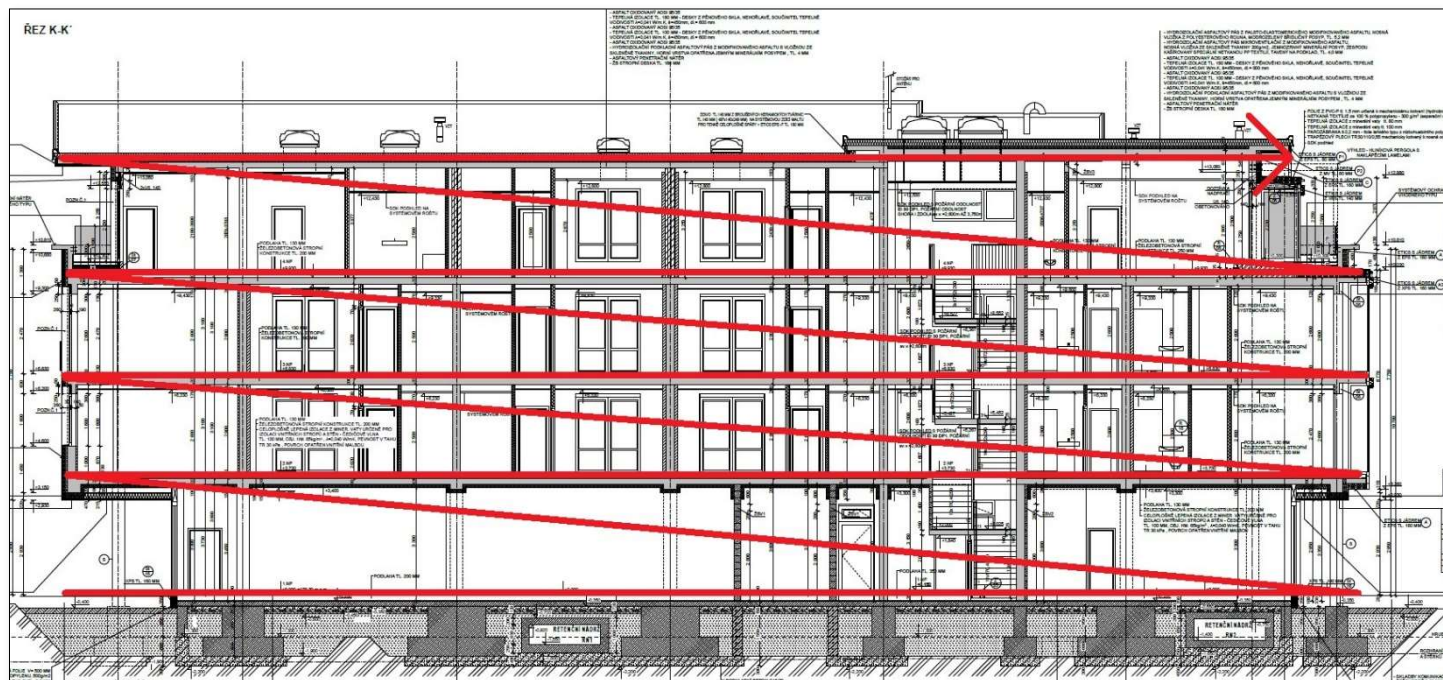


Obrázek 5 - základy



Obrázek 4 - základy

2.4.3. TE 2 Hrubá stavba Směr výstavby: horizontálně vstoupný



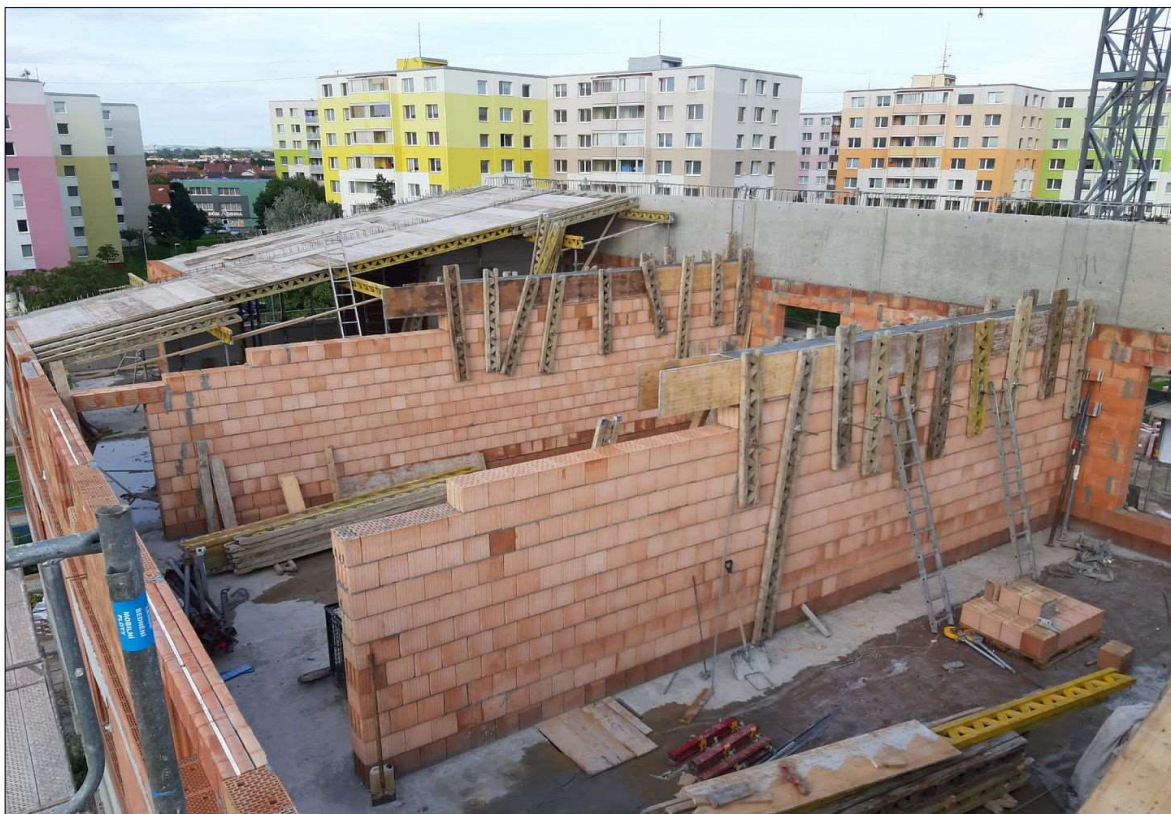
Obrázek 7 - hrubá vrchní stavba



Obrázek 6 - hrubá vrchní stavba

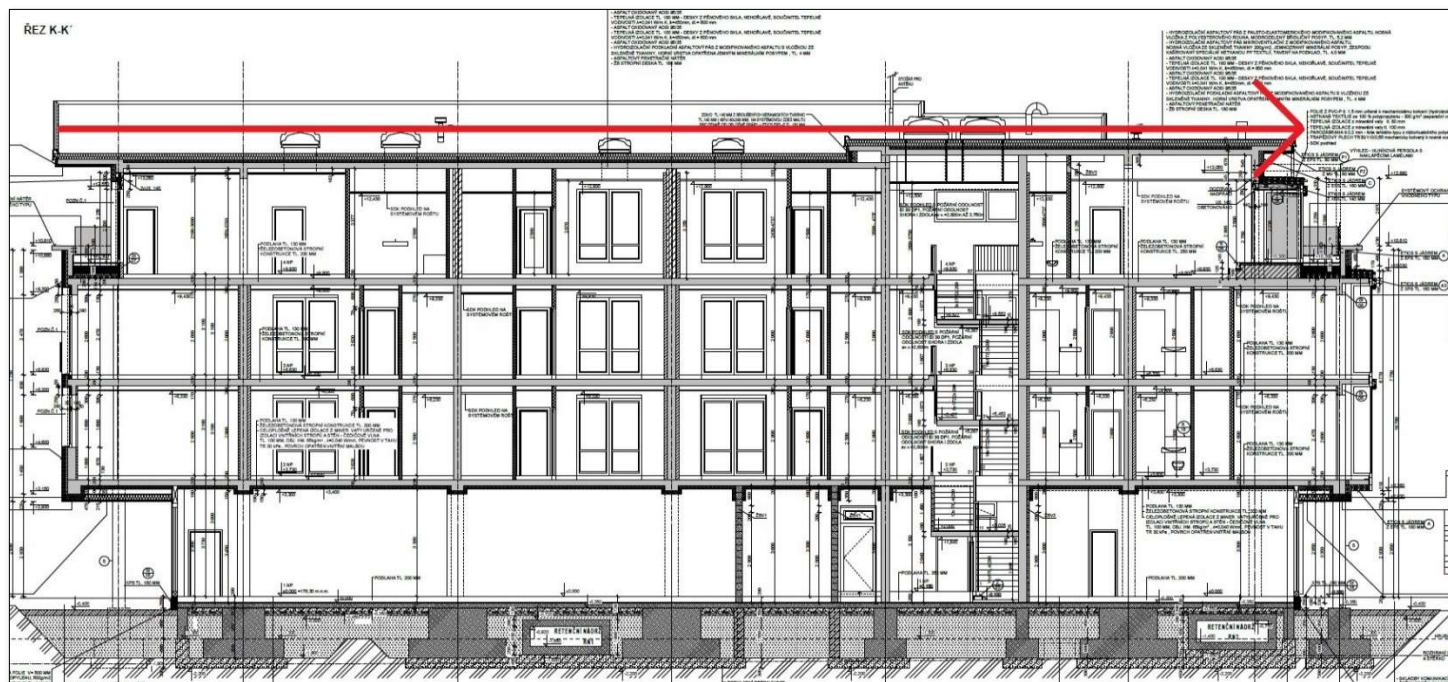


Obrázek 8 - hrubá vrchní stavba



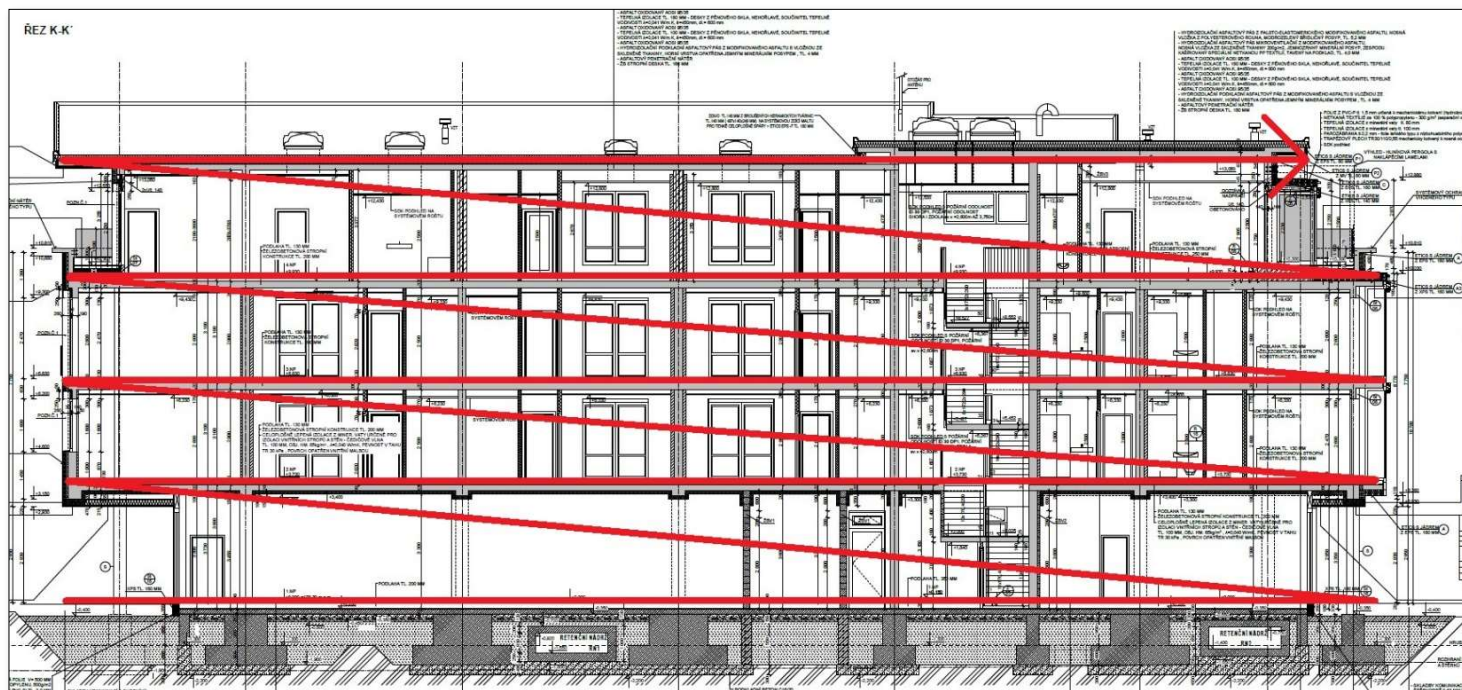
Obrázek 9 - hrubá vrchní stavba

2.4.4. TE 3 Zastřešení Směr výstavby: horizontální



Obrázek 10 - zastřešení

2.4.5. TE 4 Hrubé vnitřní práce Směr výstavby: horizontálně vzestupný

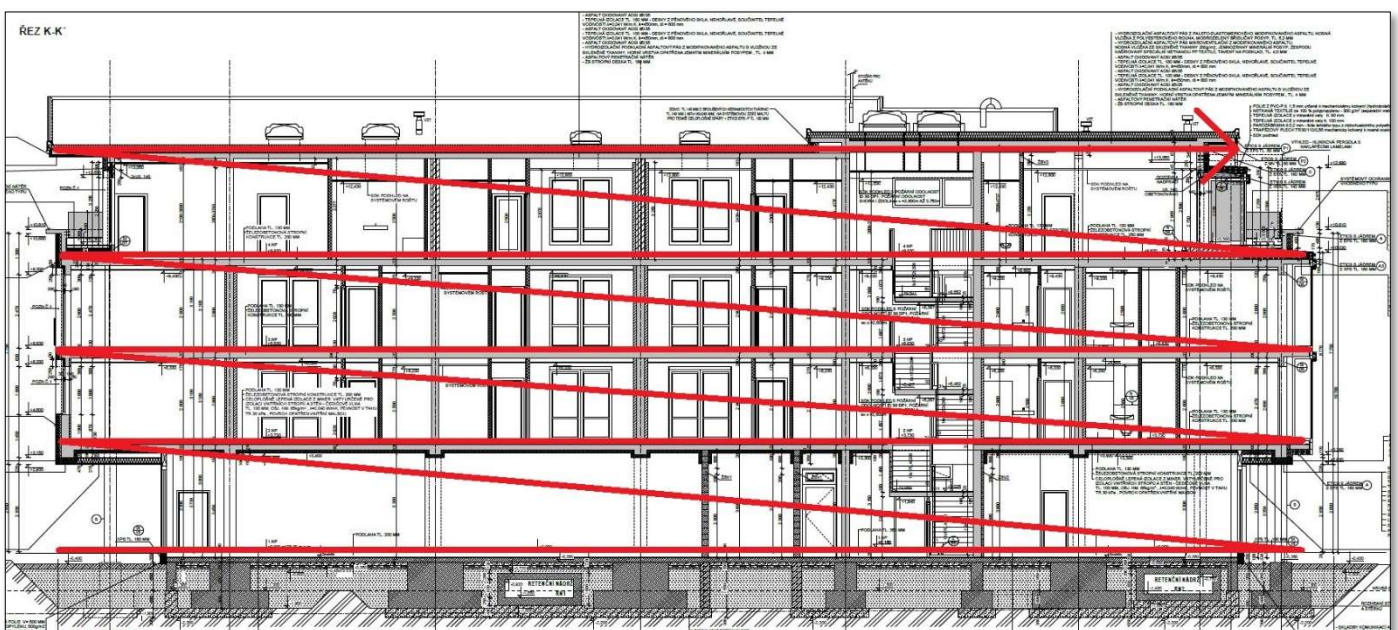


Obrázek 11 - hrubé vnitřní práce



Obrázek 12 – hrubé vnitřní práce

2.4.6. TE 5 Vnitřní úpravy povrchů Směr výstavby: horizontálně vzestupný

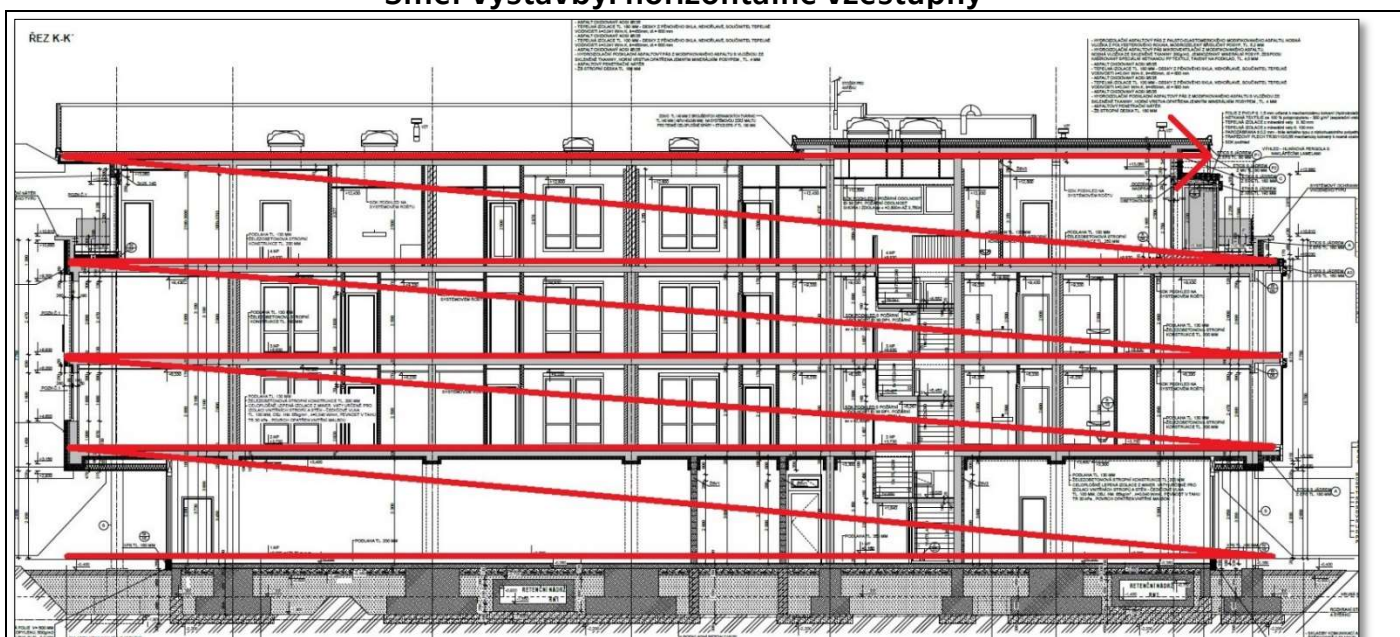


Obrázek 13 - vnitřní úpravy povrchů

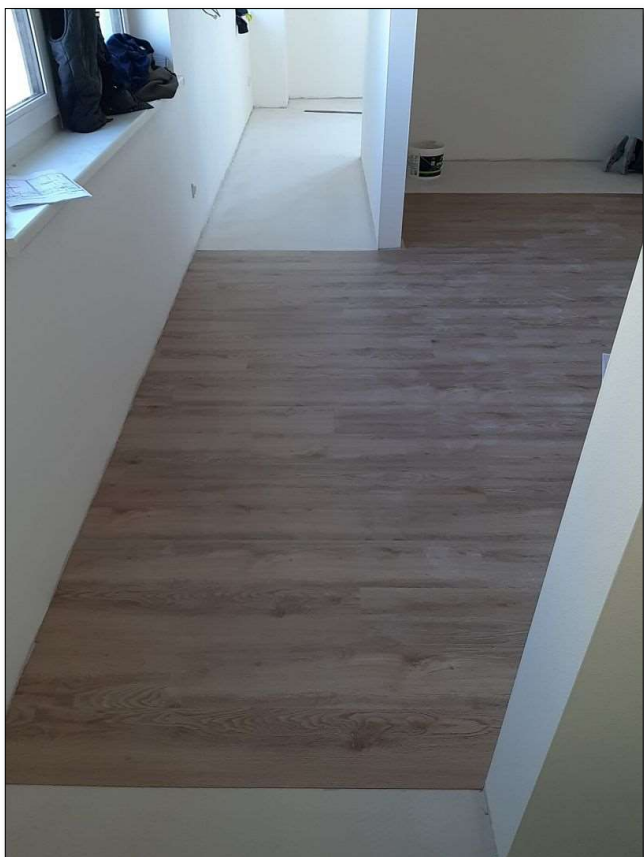


Obrázek 14 - vnitřní úpravy povrchů

2.4.7. TE 6 Vnitřní kompletace Směr výstavby: horizontálně vzestupný



Obrázek 15 - vnitřní kompletace

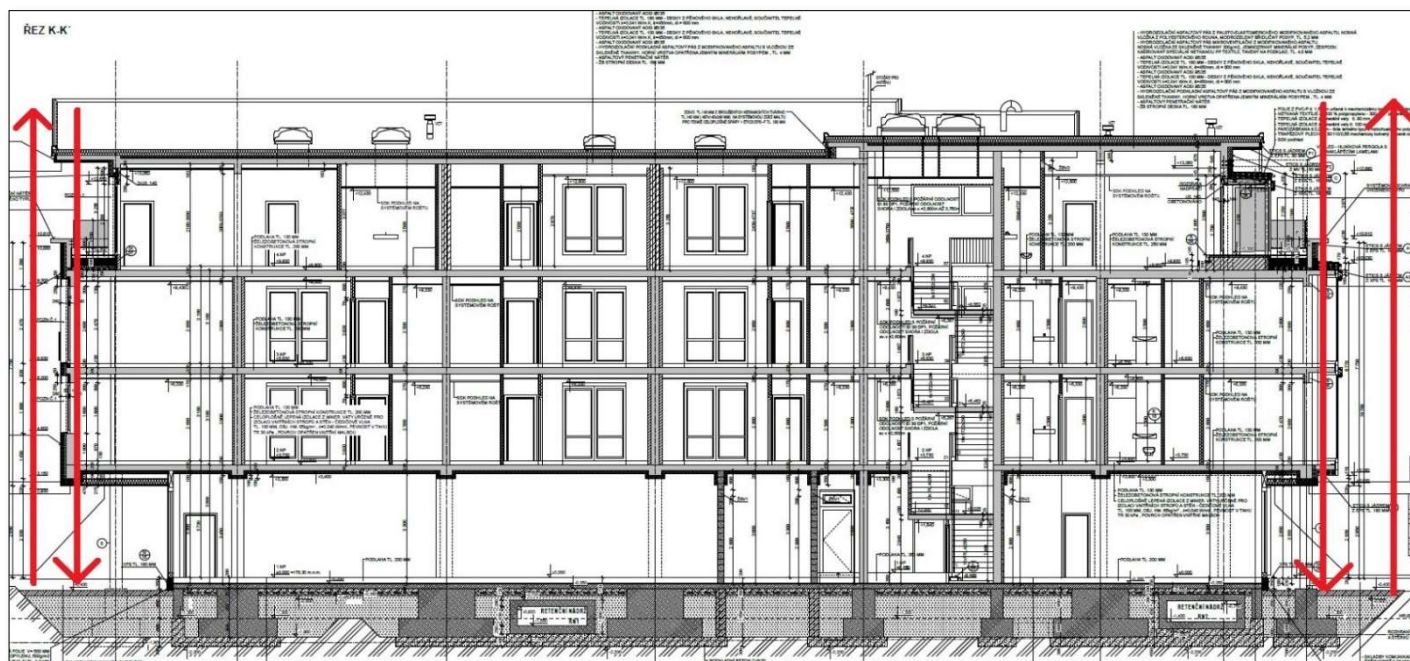


Obrázek 16 - vnitřní kompletace



Obrázek 17 - vnitřní kompletace

2.4.8. TE 7 Vnější úpravy Směr výstavby: horizontálně vzestupný



Obrázek 18 - vnější úpravy



Obrázek 19 - vnější úpravy



Obrázek 20 - vnější úpravy

3. Literatura

**Město Veselí nad Moravou. Rezidence Nová Tržnice [foto]. Veselí nad Moravou 2021.
In: CZECHGROUP.cz [online]. [Cit. 15.05.2022]. Dostupné z:
<https://www.rezidencenovatrznice.cz/cs/m-42-rezidence-nova-trznice-z-vystavby>**

4. Seznam obrázků:

| | |
|---|----|
| Obrázek 1 - zemní práce | 4 |
| Obrázek 2 - zemní práce | 5 |
| Obrázek 3 - zemní práce | 5 |
| Obrázek 4 - základy | 6 |
| Obrázek 5 - základy | 6 |
| Obrázek 6 - hrubá vrchní stavba | 7 |
| Obrázek 7 - hrubá vrchní stavba | 7 |
| Obrázek 8 - hrubá vrchní stavba | 8 |
| Obrázek 9 - hrubá vrchní stavba | 8 |
| Obrázek 10 - zastřešení | 9 |
| Obrázek 11 - hrubé vnitřní práce | 9 |
| Obrázek 12 - hrubé vnitřní práce..... | 10 |
| Obrázek 13 - vnitřní úpravy povrchů | 10 |
| Obrázek 14 - vnitřní úpravy povrchů | 11 |
| Obrázek 15 - vnitřní kompletace..... | 12 |
| Obrázek 16 - vnitřní kompletace..... | 12 |
| Obrázek 17 - vnitřní kompletace..... | 12 |
| Obrázek 18 - vnější úpravy | 12 |
| Obrázek 19 - vnější úpravy | 13 |
| Obrázek 20 - vnější úpravy | 13 |

5. Seznam tabulek:

| | |
|---|----------|
| Tabulka 1 - soupis hlavních konstrukcí technologické etapy | 4 |
|---|----------|