

**ČESKÉ VYSOKÉ
UČENÍ TECHNICKÉ V PRAZE
Katedra technologie staveb**



BAKALÁŘSKÁ PRÁCE

Stavebně technologický projekt

Rezidence Nová Tržnice

1. Posouzení předané projektové dokumentace

Martin Buček

2022

Vedoucí bakalářské práce: Ing. Václav Pospíchal, Ph.D.

Obsah:

| | |
|--|----|
| 1.1. Posouzení úplnosti projektové dokumentace | 3 |
| 1.1.1.1. Rozsah projektové dokumentace | 3 |
| 1.1.1.2. A Průvodní zpráva..... | 3 |
| 1.1.1.3. B Souhrnná technická zpráva | 3 |
| 1.1.1.4. C Situační výkresy..... | 3 |
| 1.1.2. Posouzení úplnosti projektové dokumentace | 4 |
| 1.2. Oprava projektové dokumentace | 5 |
| 1.2.1. Oddělení prostoru obývacího pokoje, kuchyňského koutu a ložnice dveřmi | 5 |
| 1.2.2. Uvedení sklonu plochých střech (teras) a výšky atiky v půdorysech 2. – 4.NP | 6 |
| 1.2.3. Doplnění kót v půdoryse střechy..... | 7 |
| 1.2.4. Zobrazení konstrukcí pod rovinou řezu | 7 |
| 1.2.5. Založení konstrukce atiky | 7 |
| 1.3. Literatura | 8 |
| 1.4. Seznam tabulek | 9 |
| 1.5. Seznam obrázků | 10 |

1.1. Posouzení úplnosti projektové dokumentace

1.1.1.1. Rozsah projektové dokumentace

Posouzení úplnosti projektové dokumentace k vydání stavebního povolení stavby se provádí v souladu s právními předpisy konkr. dle vyhlášky č. 499/2006 sb., přílohy č. 12 – Rozsah a obsah projektové dokumentace pro vydání dokumentace pro provádění stavby

Dokumentace obsahuje části:

A Průvodní zpráva

B Souhrnná technická zpráva

C Situační výkresy

D Dokumentace objektu

K dokumentaci se přikládá dokladová část

1.1.1.2. A Průvodní zpráva

Průvodní zpráva obsahuje údaje identifikační údaje o stavbě, o stavebníkovi a údaje o zpracovateli projektové dokumentace. Členění stavby na objekty a technická a technologická zařízení a seznam vstupních podkladů.

1.1.1.3. B Souhrnná technická zpráva

V této zprávě jsou uvedeny požadavky na zpracování dodavatelské dokumentace stavby, požadavky na zpracování plánu bezpečnosti a ochrany zdraví při práci na staveništi, podmínky realizace prací, které budou prováděny v ochranných nebo bezpečnostních pásmech jiných staveb, zvláštní podmínky a požadavky na organizaci staveniště a provádění prací na něm a ochrana životního prostředí při výstavbě. Dále tato zpráva obsahuje popis území a celkový popis stavby, včetně připojení na technickou infrastrukturu, dopravní řešení, řešení vegetace a souvisejících terénních úprav, popis vlivů na okolní stavby a celkové vodohospodářské řešení.

1.1.1.4. C Situační výkresy

Vyhláška stanovuje dodat situační výkres širších vztahů (výkres C.1) v měřítku 1:1000 až 1:5000. Dále koordinační situační výkres (výkres C.2) v měřítku 1:200 až 1:1000.

1.1.1.5. D Dokumentace objektů a technických a technologických zařízení

Dokumentace stavebních objektů, inženýrských objektů, technických nebo technologických zařízení se zpracovává po objektech a souborech technických a technologických zařízení v následujícím členění v přiměřeném rozsahu. Architektonicko-stavební řešení, stavebně konstrukční řešení, podrobný statický výpočet, požárně bezpečnostní řešení, technika prostředí staveb, dokumentace technických a technologických zařízení.

1.1.1.6. Dokladová část

Dokladová část obsahuje doklady o splnění požadavků podle jiných právních předpisů vydané příslušnými správními orgány nebo příslušnými osobami a dokumentaci zpracovanou osobami oprávněnými podle jiných právních předpisů. Vytyčovací výkresy jednotlivých objektů zpracované podle jiných právních předpisů. Projekt zpracovaný báňským projektantem.

1.1.2. Posouzení úplnosti projektové dokumentace

| Znak | Název části projektové dokumentace | Hodnocení |
|-------|--|-----------|
| A. | Průvodní zpráva | ✓ |
| B. | Souhrnná technická zpráva | ✓ |
| C. | Situační výkresy | ✓ |
| C.1 | Situační výkresy širších vztahů | ✓ |
| C.2 | Koordinační situační výkres | ✓ |
| D | Dokumentace stavebního nebo inženýrského objektu | ✓ |
| D.1.1 | Architektonicko-stavební řešení | ✓ |
| D.1.2 | Stavebně konstrukční řešení | ✓ |
| D.1.3 | Požárně bezpečnostní řešení | ✓ |
| D.1.4 | Technika prostředí staveb | ✓ |
| D.2 | Dokumentace technických a technologických zařízení | ✓ |
| E. | Dokladová část | ✓ |

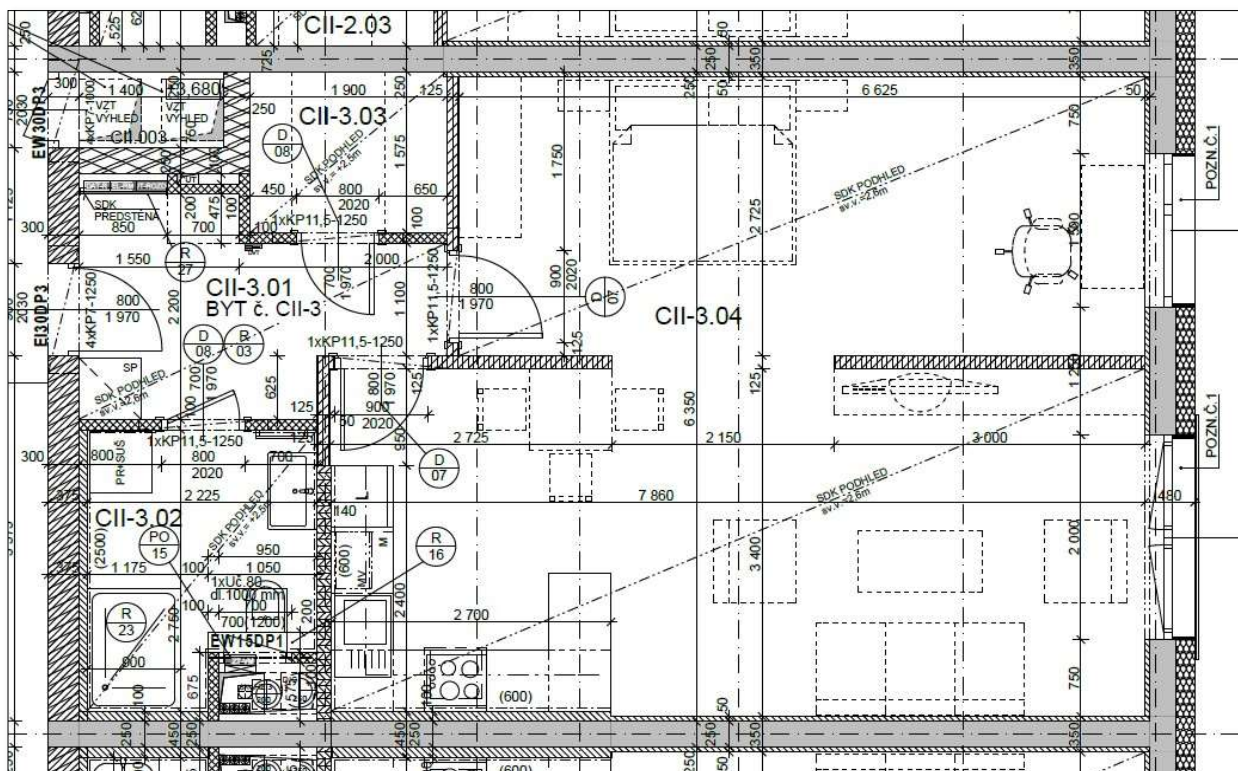
Tabulka 1 - posouzení úplnosti projektové dokumentace

Projektová dokumentace obsahuje všechny její části.

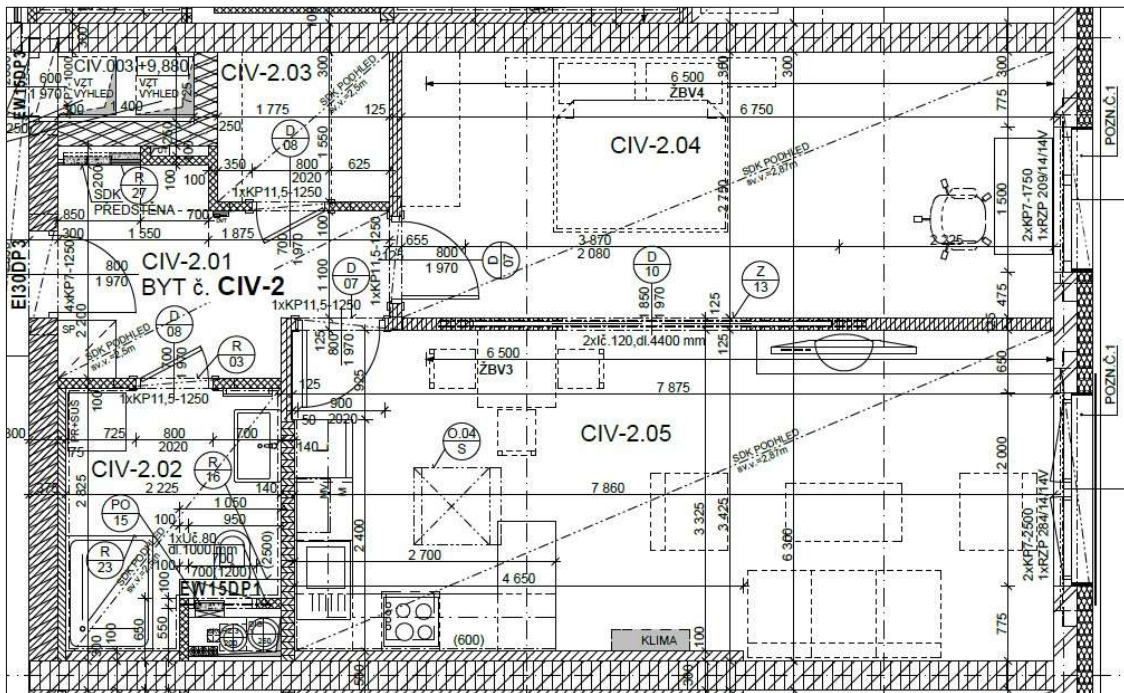
1.2. Oprava projektové dokumentace

1.2.1. Oddělení prostoru obývacího pokoje, kuchyňského koutu a ložnice dveřmi

Pro bytové jednotky ve 2.NP a 3.NP navržena jedna společná místnost sloužící pro obývací pokoj, kuchyňský kout a ložnici zároveň. Navrhuji oddělení obývacího pokoje s kuchyní od ložnice posuvnými dveřmi ve stavebním pouzdře. Obdobně je řešena bytová jednotka v 4.NP.



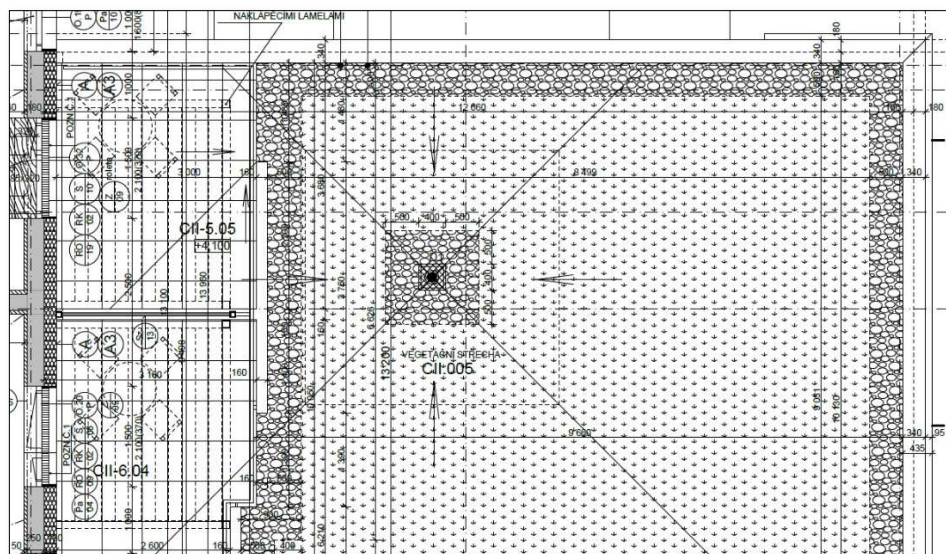
Obrázek 1 - oddělení prostoru posuvnými dveřmi



Obrázek 2 - vhodné oddělení prostoru posuvnými dveřmi

1.2.2. Uvedení sklonu plochých střech (teras) a výšky atiky v půdorysech 2. – 4.NP

V jednotlivých výkresech půdorysů 2. – 4.NP není uveden sklon ploché střechy a výška konstrukce atiky. Sklony plochých střech i výškové úrovně jsou dále popsány v příslušných výkresech řezů.



Obrázek 3 - sklon ploché střechy a výška atiky

1.2.3. Doplnění kót v půdoryse střechy

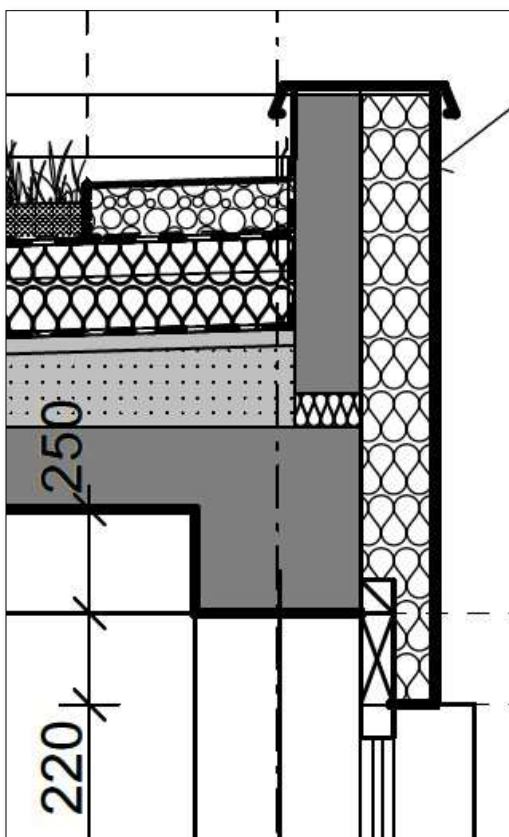
Ve výkrese půdorysu střechy jsou zobrazeny světlíky, klimatizační jednotky a jednotlivé potrubí TZB. Většina z nich nejsou nijak kótovány. Především klimatizační jednotky a potrubí TZB.

1.2.4. Zobrazení konstrukcí pod rovinou řezu

Jelikož jednotlivé podlaží částečně ustupují, měly by být v půdorysu nejvyššího podlaží, event. střechy viditelné pod rovinou řezu.

1.2.5. Založení konstrukce atiky

Mezi stropní desku a železobetonovou konstrukcí atiky je vložena tepelná izolace.



Obrázek 4 - založení atiky

1.3. Literatura

Ministerstvo pro místní rozvoj, 2006. Vyhláška 499/2006 Sb. Zákony pro lidi [online]. Datum aktualizace: 1.1. 2018 [cit. 24.4.2022]. Dostupné na: <https://www.zakonyprolidi.cz/cs/2006-499>

1.4. Seznam tabulek

| | |
|---|---|
| Tabulka 1 - posouzení úplnosti projektové dokumentace | 4 |
|---|---|

1.5. Seznam obrázků

| | |
|--|---|
| Obrázek 1 - oddělení prostoru posuvnými dveřmi..... | 5 |
| Obrázek 2 - vhodné oddělení prostoru posuvnými dveřmi..... | 6 |
| Obrázek 3 - sklon ploché střechy a výška atiky | 6 |
| Obrázek 4 - založení atiky..... | 7 |