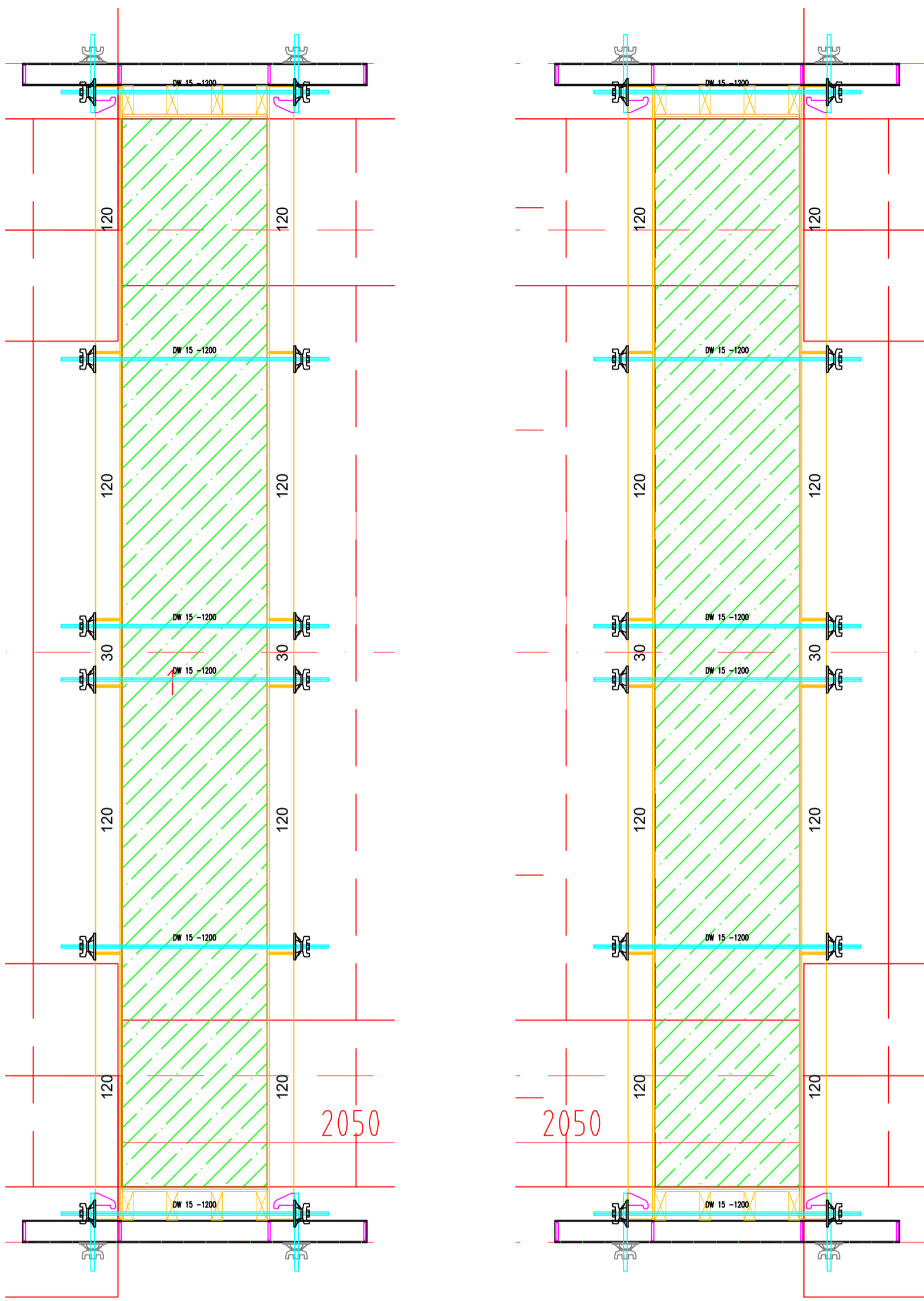
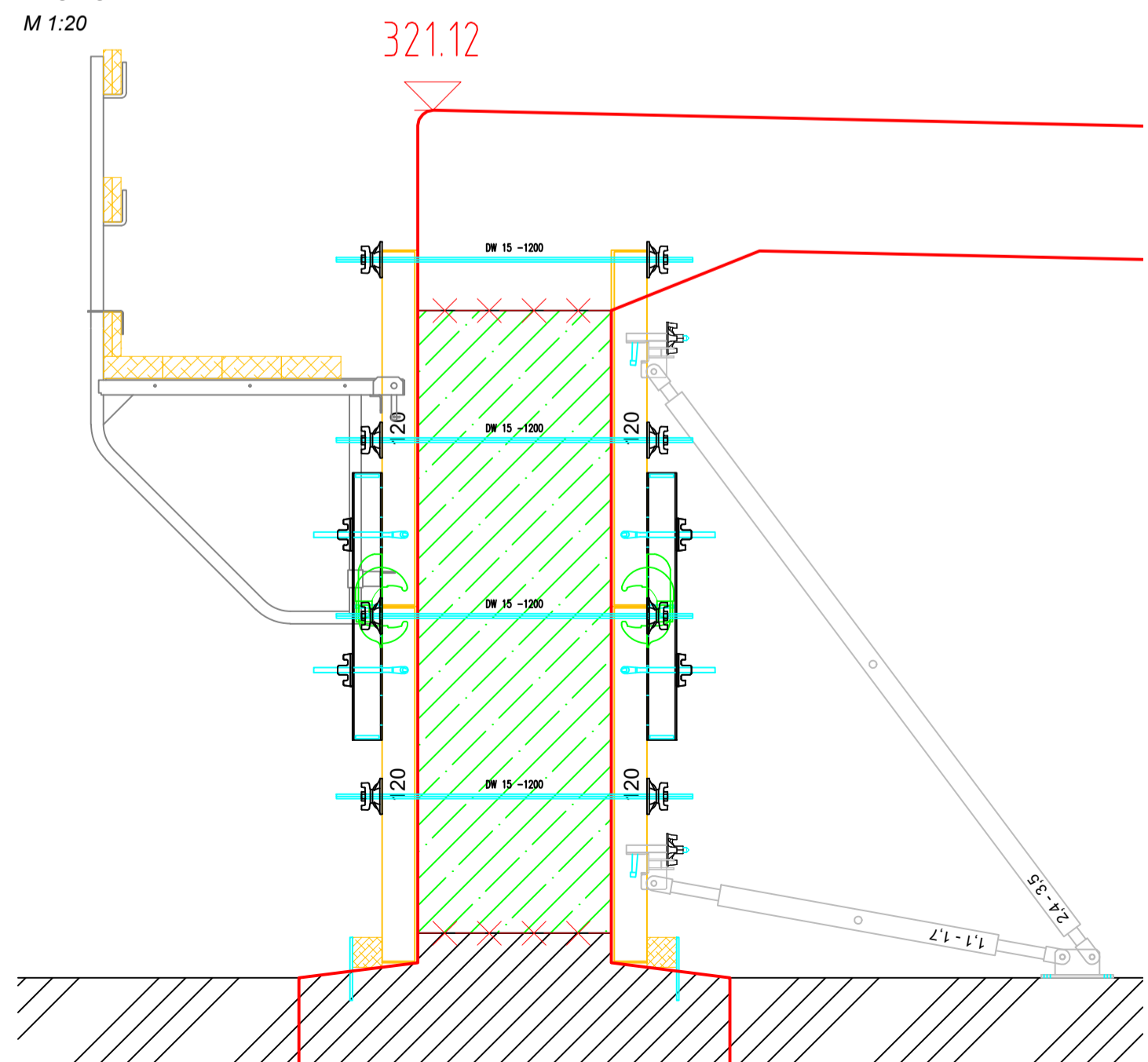


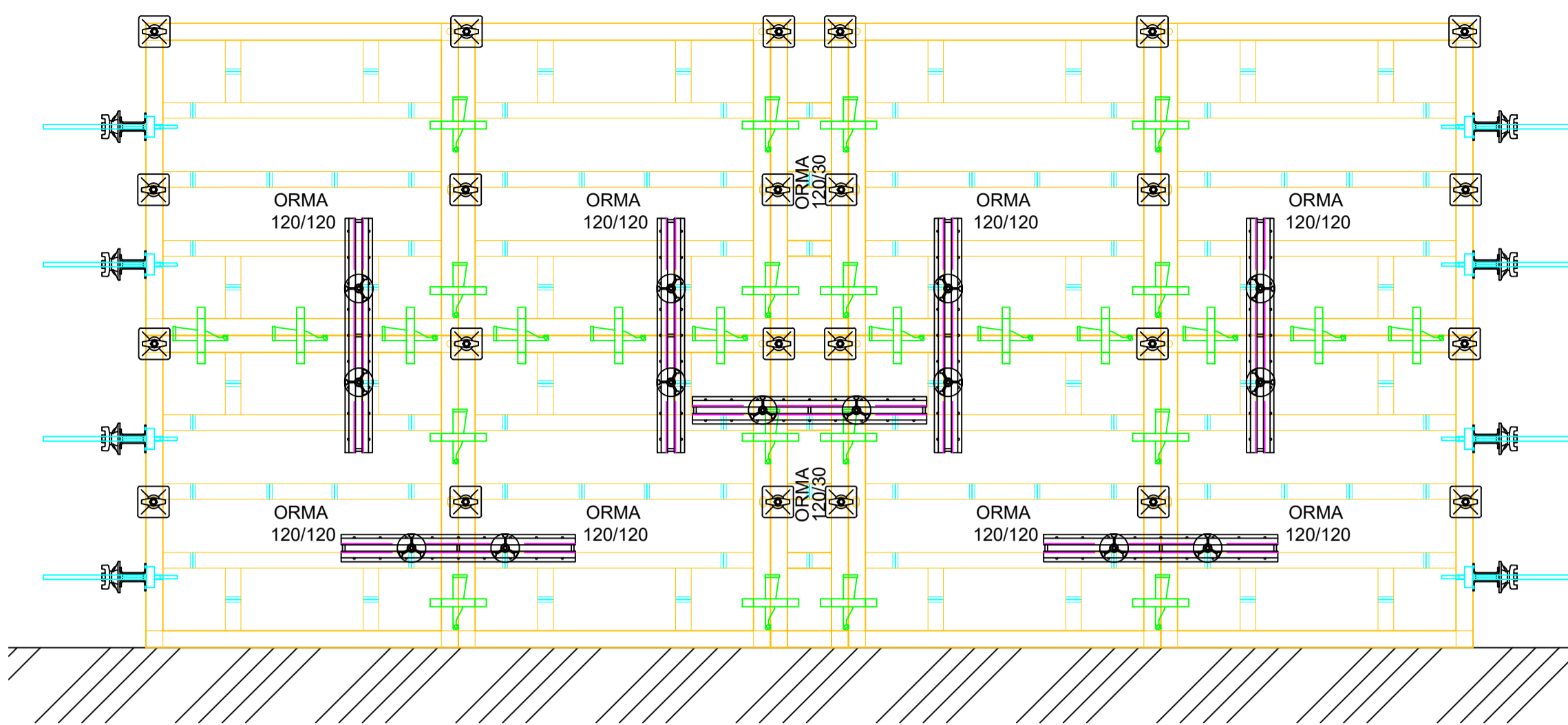
OPĚRY
PŮDORYS
M 1:20



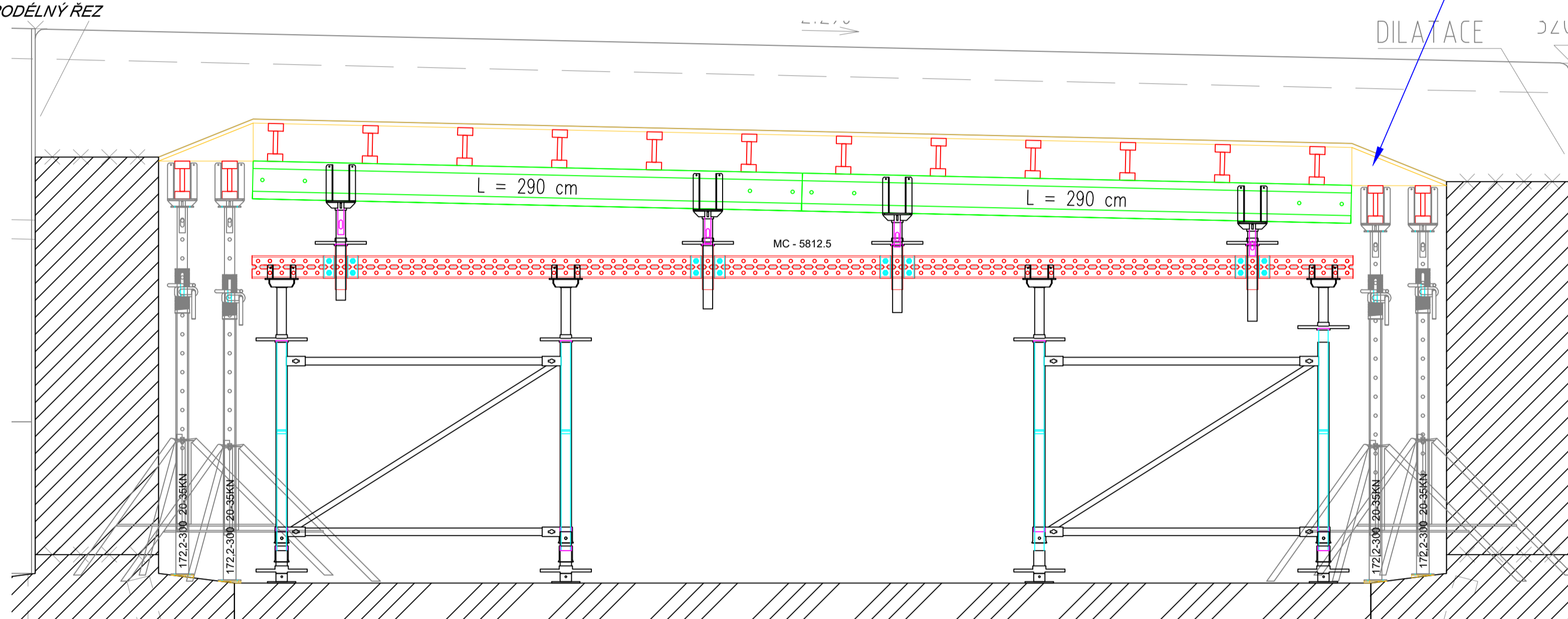
OPĚRY
VZOROVÝ ŘEZ
M 1:20



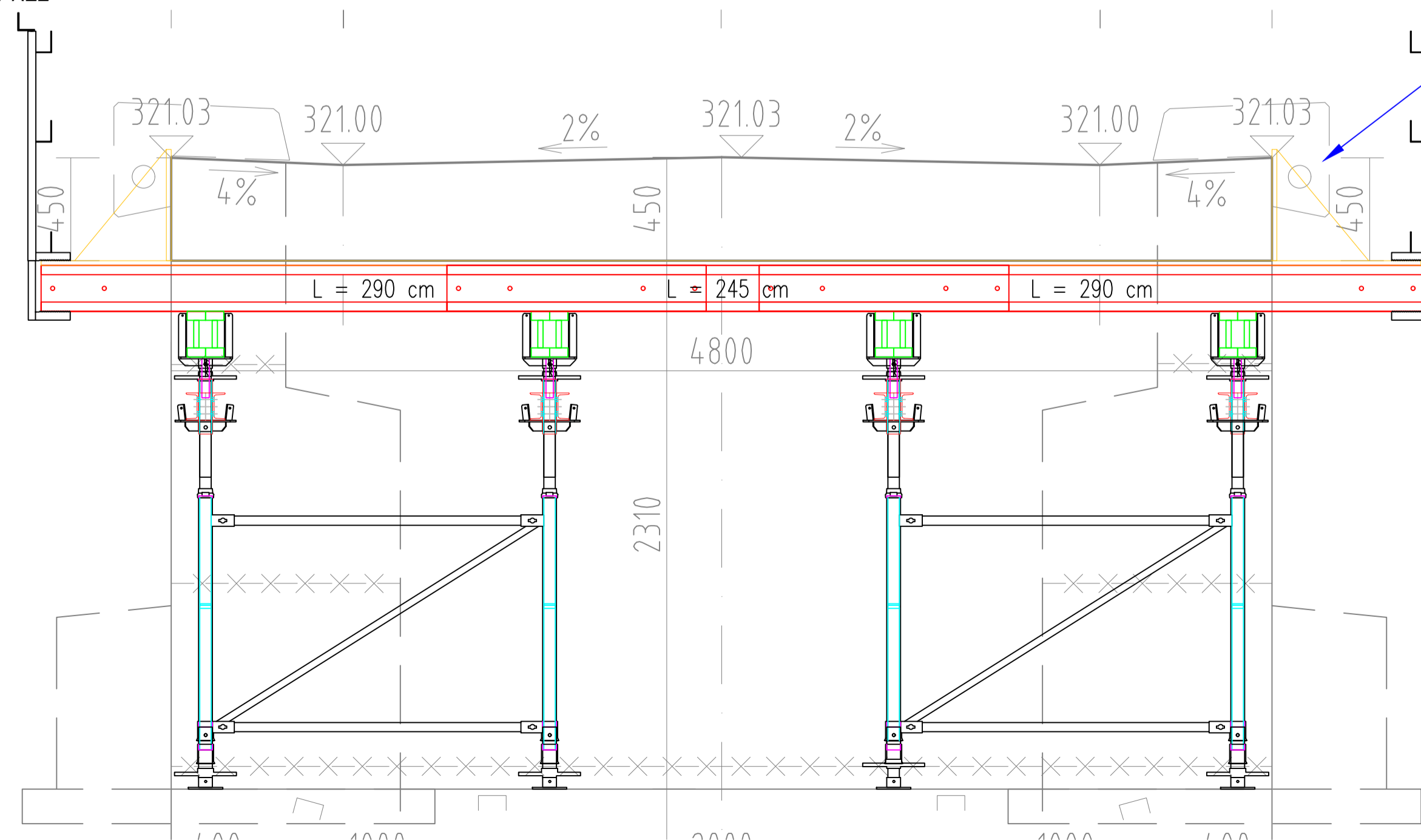
OPĚRY
VZOROVÝ POHLED
M 1:20



NK
VZOROVÝ PODÉLNÝ ŘEZ
M 1:20



NK
VZOROVÝ PŘÍČNÝ ŘEZ
M 1:20



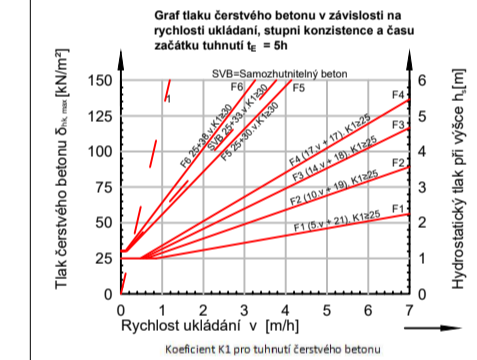
DŘEVĚNÝ RAMENÁT DODÁVKOU STAVBY!

ZAČLENÍ DODÁVKOU STAVBY!

VÝKRES SLOUŽÍ JAKO PODKLAD
K ŽENOVÉ NABÍDKĚ.
NENÍ URČENÝ K REALIZACI
A MÁ JEN ILLUSTRATIVNÍ CHARAKTER

MAXIMÁLNÍ ZATÍŽENÍ NA BETÓNĚNI
OD TLAKU ČERSTVÉHO BETONU: 150 kN/m²

Norma : DIN 16218:2010-01
Převzatá norma
Číslo normy: 16218:2010-01
Číslo vydání: 01
Hlavní porovnávací velikost: 150 kN/m²
Faktor porovnání: 1,0
Faktor úpravy: 1,0
Číslo normy: 16218:2010-01



Číslo normy	Norma	Číslo vydání
16218:2010-01	DIN 16218:2010-01	01

Copyright
Tento výkres je majetkem firmy ULMA CZ s.r.o.
Neautorizované kopírování nebo postupování třetím osobám není dovoleno. Podmínky, které jsou v něm uvedeny, jsou dalšími a musí být použity ve spojení s našimi obecnými podmínkami poskytnutými a/nebo prodávány. V případě pochybností kontaktujte společnost ULMA CZ s.r.o.

Změny
ULMA CZ s.r.o. si vyhrazuje právo změnit komponenty za komponenty podobného charakteru v závislosti na skladové dostupnosti. Případné odchylky od projektové dokumentace, změna komponent státní jako změna zatížení je dovolena pouze s přímým souhlasem firmy ULMA CZ s.r.o.

- VŠECHNY TESAŘSKÉ PRVKY JSOU DODÁVKOU ZAKÁZNIKA
- ZA DOSTATEČNOU ÚNOSNOST A STABILITU PODLOŽÍ ZODPOVÍDÁ ZAKÁZNIK!
- VŠECHNY SOUČÁSTI MUSÍ BÝT PŘED MONTÁŽÍ ČÍSLOVĚ ZKONTROLOVÁNY PRO STAVBU. POUŽÍVÁNÍ A DEMONTÁŽ JE ZÁVAZNĚ PLATNÝ NÁVOD A MUSÍ BÝT DOSTUPNÝ NA STAVENÍŠTI.
- VÝKRES SLOŽÍ PRO SKLADBU BĚHŮNÍ SOUČÁSTI JE NEODKĚLTELNOU SOUČÁSTÍ PROJEKTOVÉ DOKUMENTACE!

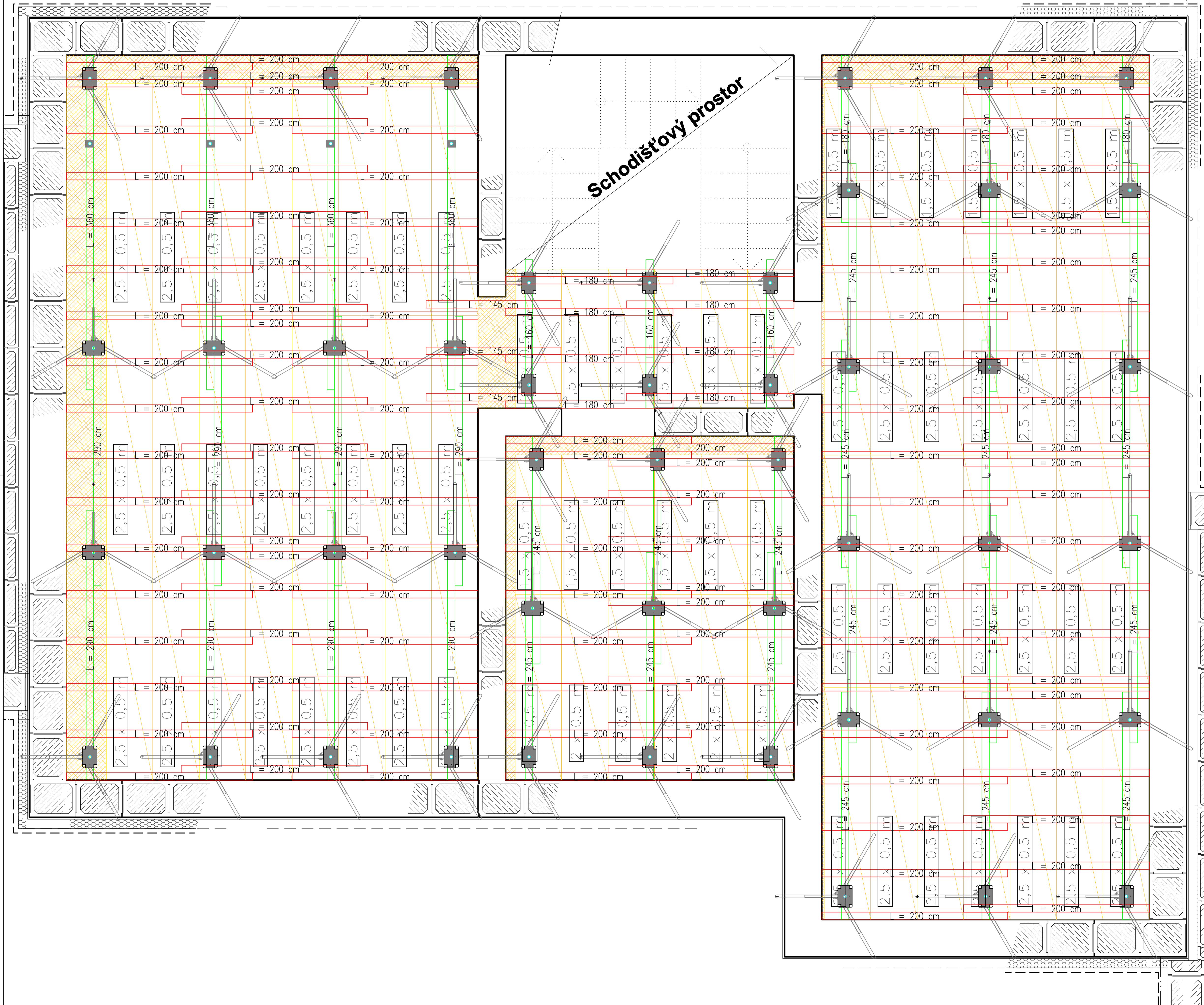
1	REVIZE	
2	REVIZE	
3	REVIZE	
4	REVIZE	
5	REVIZE	
6	REVIZE	
7	REVIZE	
8	REVIZE	
9	REVIZE	
10	REVIZE	
11	REVIZE	
12	REVIZE	
13	REVIZE	
14	REVIZE	
15	REVIZE	
16	REVIZE	
17	REVIZE	
18	REVIZE	
19	REVIZE	
20	REVIZE	
21	REVIZE	
22	REVIZE	
23	REVIZE	
24	REVIZE	
25	REVIZE	
26	REVIZE	
27	REVIZE	
28	REVIZE	
29	REVIZE	
30	REVIZE	
31	REVIZE	
32	REVIZE	
33	REVIZE	
34	REVIZE	
35	REVIZE	
36	REVIZE	
37	REVIZE	
38	REVIZE	
39	REVIZE	
40	REVIZE	
41	REVIZE	
42	REVIZE	
43	REVIZE	
44	REVIZE	
45	REVIZE	
46	REVIZE	
47	REVIZE	
48	REVIZE	
49	REVIZE	
50	REVIZE	
51	REVIZE	
52	REVIZE	
53	REVIZE	
54	REVIZE	
55	REVIZE	
56	REVIZE	
57	REVIZE	
58	REVIZE	
59	REVIZE	
60	REVIZE	
61	REVIZE	
62	REVIZE	
63	REVIZE	
64	REVIZE	
65	REVIZE	
66	REVIZE	
67	REVIZE	
68	REVIZE	
69	REVIZE	
70	REVIZE	
71	REVIZE	
72	REVIZE	
73	REVIZE	
74	REVIZE	
75	REVIZE	
76	REVIZE	
77	REVIZE	
78	REVIZE	
79	REVIZE	
80	REVIZE	
81	REVIZE	
82	REVIZE	
83	REVIZE	
84	REVIZE	
85	REVIZE	
86	REVIZE	
87	REVIZE	
88	REVIZE	
89	REVIZE	
90	REVIZE	
91	REVIZE	
92	REVIZE	
93	REVIZE	
94	REVIZE	
95	REVIZE	
96	REVIZE	
97	REVIZE	
98	REVIZE	
99	REVIZE	
100	REVIZE	

KONČA

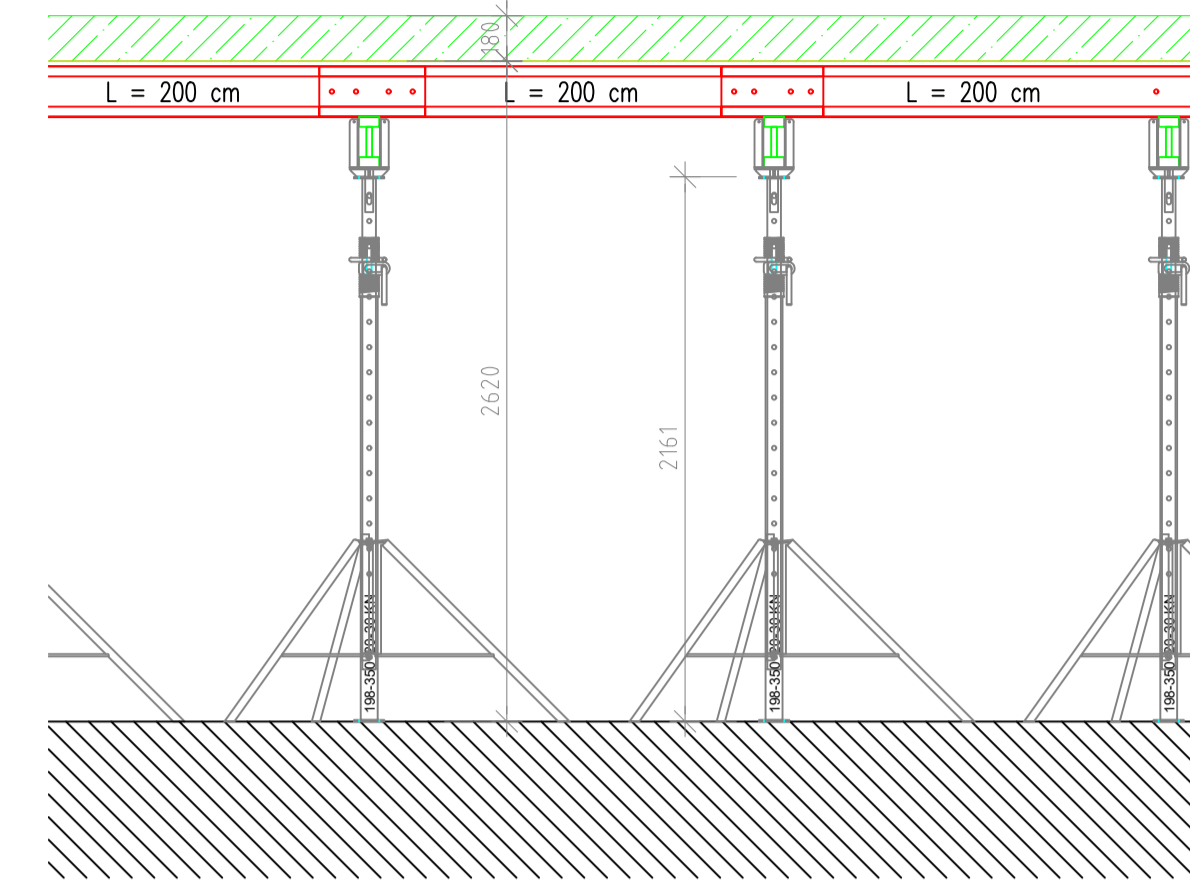
ULMA CZ s.r.o. IČO: 252533001, ulma.cz

STROP - CELKOVÁ SESTAVA

PŮDORYS
M 1:20



STROP
REZ A-A'
M 1:30

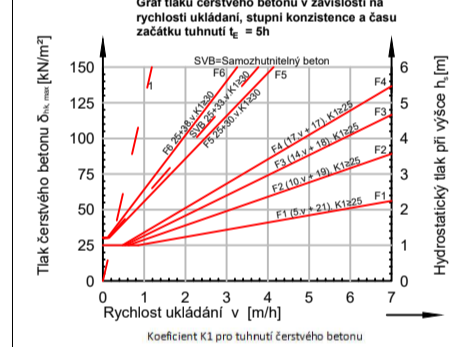


DIMENOVANÉ NA TL STROPŮ	0,180 cm
MAX VZDÁLENOST DVOU SEKUNDÁRNÍCH NOSNÍKŮ	11,500 cm
OBLÉMOVÁ HMOTNOST BETONU	25 kN/m ³

VÝKRES SLOŽIL JAKO PODKLAD K ŽENOVÉ NABÍDKĚ. ČIŠTĚNÍ BETONU MUSÍ BÝT REALIZOVÁNO PŘED POKRYTÍM. HODNĚNÍ POKRYVŮ VÝKRESU JE URČENO K REALIZACI A MÁ JE ILLUSTRATIVNÍ CHARAKTER.

MAXIMÁLNÍ ZATÍŽENÍ NA BRÁNKU OD TLAKU ČERSTVÉHO BETONU: 150 kN/m²

Norma : DIN 16218:2010-01
 Předpoklady:
 Čistota povrchu čerstvého betonu: 200000
 Čas odbetonování: 28 dní
 Hmotnost povrchové vrstvy: 10 mm
 Teplota čerstvého betonu: +10°C
 Čerpaný beton je uloženy vzhledem k:



Číslo	Typ	Číslo	Typ	Číslo	Typ
1	1	1	1	1	1
2	2	2	2	2	2
3	3	3	3	3	3
4	4	4	4	4	4
5	5	5	5	5	5
6	6	6	6	6	6
7	7	7	7	7	7
8	8	8	8	8	8
9	9	9	9	9	9
10	10	10	10	10	10

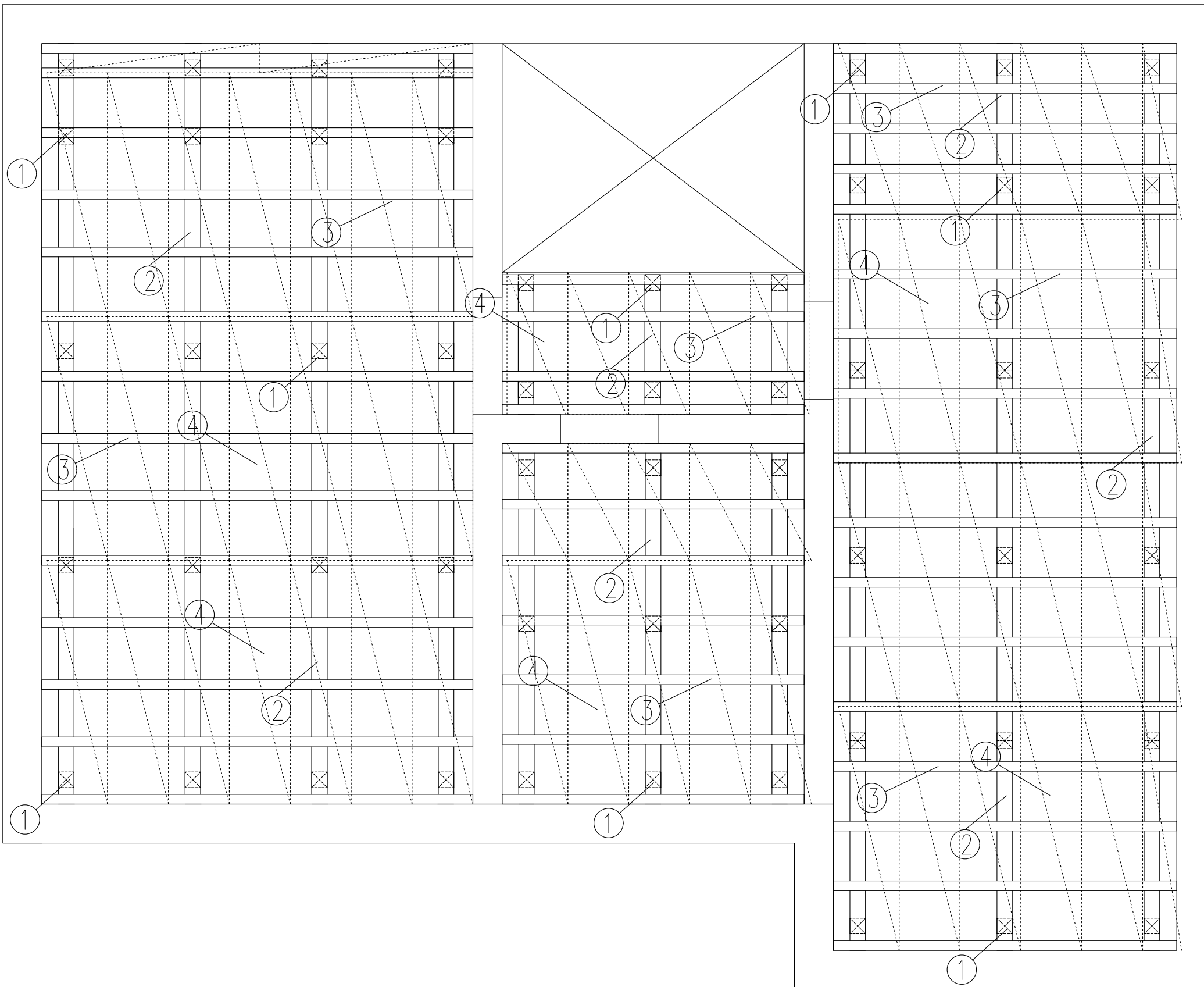
Copyright
 Tento výkres je majetkem firmy ULMA CZ s.r.o. Neautorizované kopírování nebo poskytnutí třetím osobám není dovoleno. Podmínky, které jsou v něm uvedeny, jsou dalšími a musí být použity ve spojení s našimi obecnými podmínkami prodeje a/nebo prodeje. V případě pochybností kontaktujte společnost ULMA CZ s.r.o.

Změny
 ULMA CZ s.r.o. si vyhrazuje právo změnit komponenty za komponenty podobného charakteru v závislosti na skladové dostupnosti. Případné odchylky od projektové dokumentace, změna komponentů stejně jako změna zatížení je dovolena pouze s písemným souhlasem firmy ULMA CZ s.r.o.

- VŠECHNY ČÁSTI MUSÍ BÝT PŘED MONTÁŽÍ KONTROLOVÁNY PRO STAVBU.
- SOUČASNĚ S MONTÁŽÍ JE ZÁVAZNÝ PLATNÝ PŘÍKAZ OD AŽ DO ÚSTUPNÉHO MÍSTNOSTI.
- PŘESNĚ DŮŽI PRO SKLADBU BĚDĚNÍ.
- PŘESNĚ BĚDĚNÍ JE NUTNÉ ZKONTROLOVAT PŘI MONTÁŽI VĚTVY JE NEODDĚLITELNOU ČÍSTÍ PROJEKTOVÉ DOKUMENTACE!

MAJITEL VÝKRESU	RD NOVÁ VES
PROJEKTANT	RD NOVÁ VES
STAVBA	STROP
ZAKÁZKA	STYLSTAV
ZAKÁZKA	Q154875
PRACOVNÍK	TOMÁŠ BEZUCHA
KONTROLOVAL	JAKUB ŠTĚPÁN
DATUM	04.04.2022
ČÍSLO VÝKRESU	A1
STAVBA	30/1-50
PROJEKT	Q154875-800-01-0

KONCERT



- ① Stojky 160x160 mm
- ② Podélné trámy 160x160 mm
- ③ Příčné trámy 100x100 mm
- ④ OSB desky 22x625x2500 mm


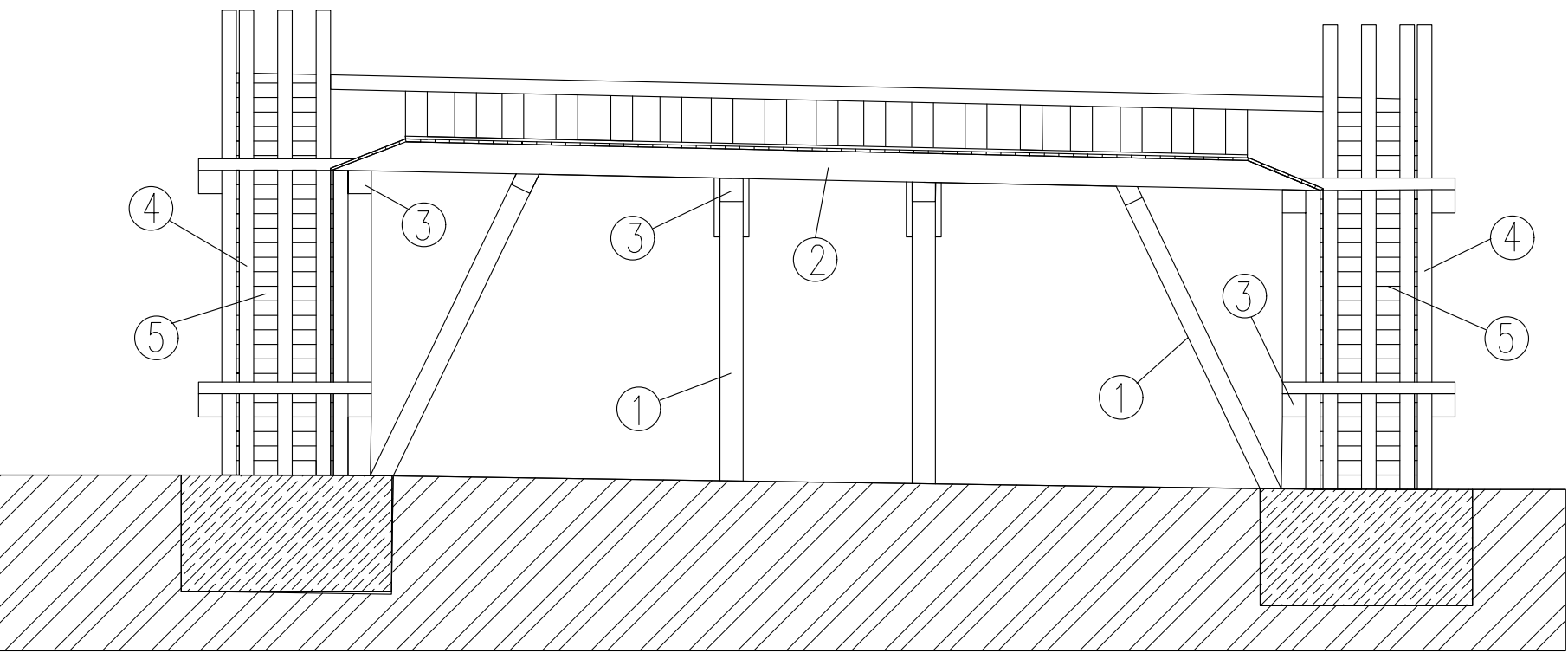
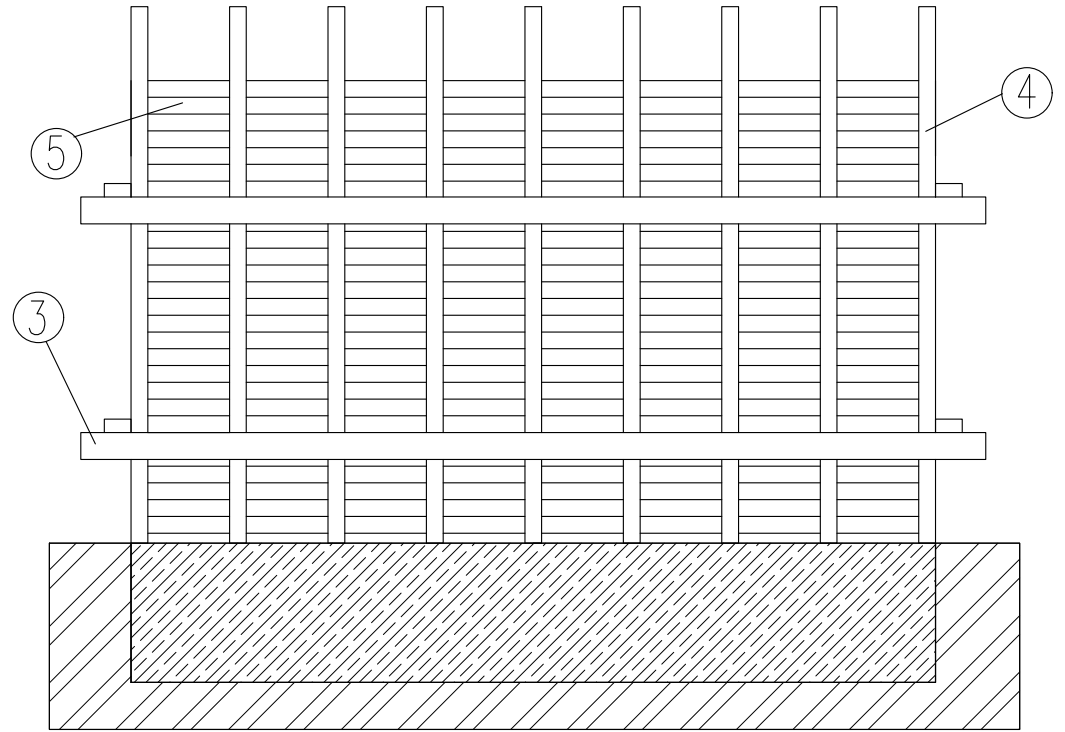
Zpracoval Martin Dušek	Konzultant	Školní rok LS 2022	Fakulta stavební ČVUT 
Předmět: BAKALÁŘSKÁ PRÁCE			Datum 15.5.22
Úloha: Tradiční bednění pro nové stav. konstrukce			Meřítko
Výkres: SCHÉMA BEDNĚNÍ RD			Číslo výkresu

SCHÉMA DŘEVĚNÉHO BEDNĚNÍ
 MOST – SEDLEJOVICE


BOČNÍ POHLED



ČELNÍ POHLED



- ① Podpěry 160x160 mm
- ② Podélné trámy 120x180 mm
- ③ Příčné trámy 160x160 mm
- ④ Svislé trámy 100x100 mm
- ⑤ Prkna 24x100 mm

Zpracoval Martin Dušák	Konzultant	Školní rok LS 2022	Fakulta stavební ČVUT 
Předmět: BAKALÁŘSKÁ PRÁCE			Datum 15.5.22
Úloha: Tradiční bednění pro nové stav. konstrukce		Meřítko	
Výkres: SCHÉMA BEDNĚNÍ		Číslo výkresu	