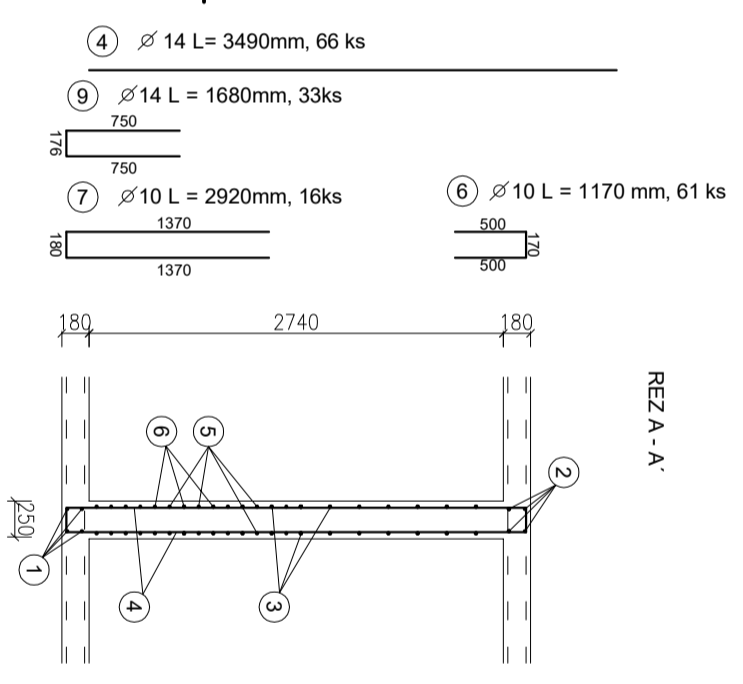
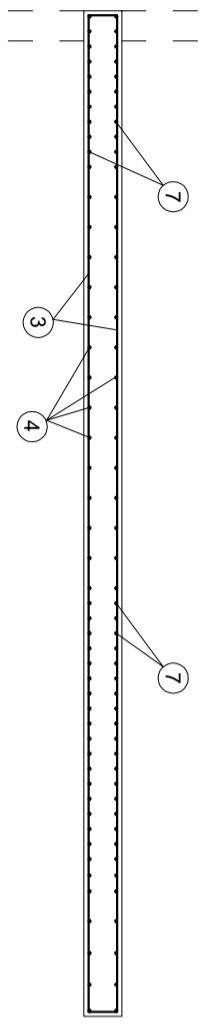


- 1 $\varnothing 14$ L = 7180mm, 2x2 ks
- 1 $\varnothing 14$ L = 7180mm, 2x2 ks
- 3 $\varnothing 14$ L = 6690mm, 28ks
- 2 $\varnothing 14$ L = 5390mm, 2x2 ks
- 2 $\varnothing 14$ L = 5390mm, 2x2 ks
- 5 $\varnothing 10$ L = 2180mm, 7 ks
- 6 $\varnothing 10$ L = 1180mm, 61 ks
- 8 $\varnothing 10$ L = 2140mm, 14 ks
- 6 $\varnothing 10$ L = 1180mm, 61 ks

REZ B - B'



10 $\varnothing 10$ L = 270mm, 924 ks
 SPOJKY - Rastr 200x200mm

BETON C40/50 XC1 CI0,2 Dmax 16 S3
 c = 30mm
 OCEL B500B
 Pruhy kotované na osu

Zpracoval Jakub Molčan	Kontroloval Ing. Hana Hanzlová, CSc.	Školní rok 2021/2022	
Předmět Bakalářská práce			
Úkol Stenový nosník			Datum 5/2022
Výkres Výkres výstuže			Měřítko 1:50
			Formát A3