
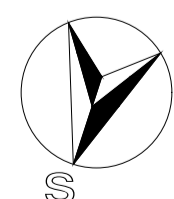
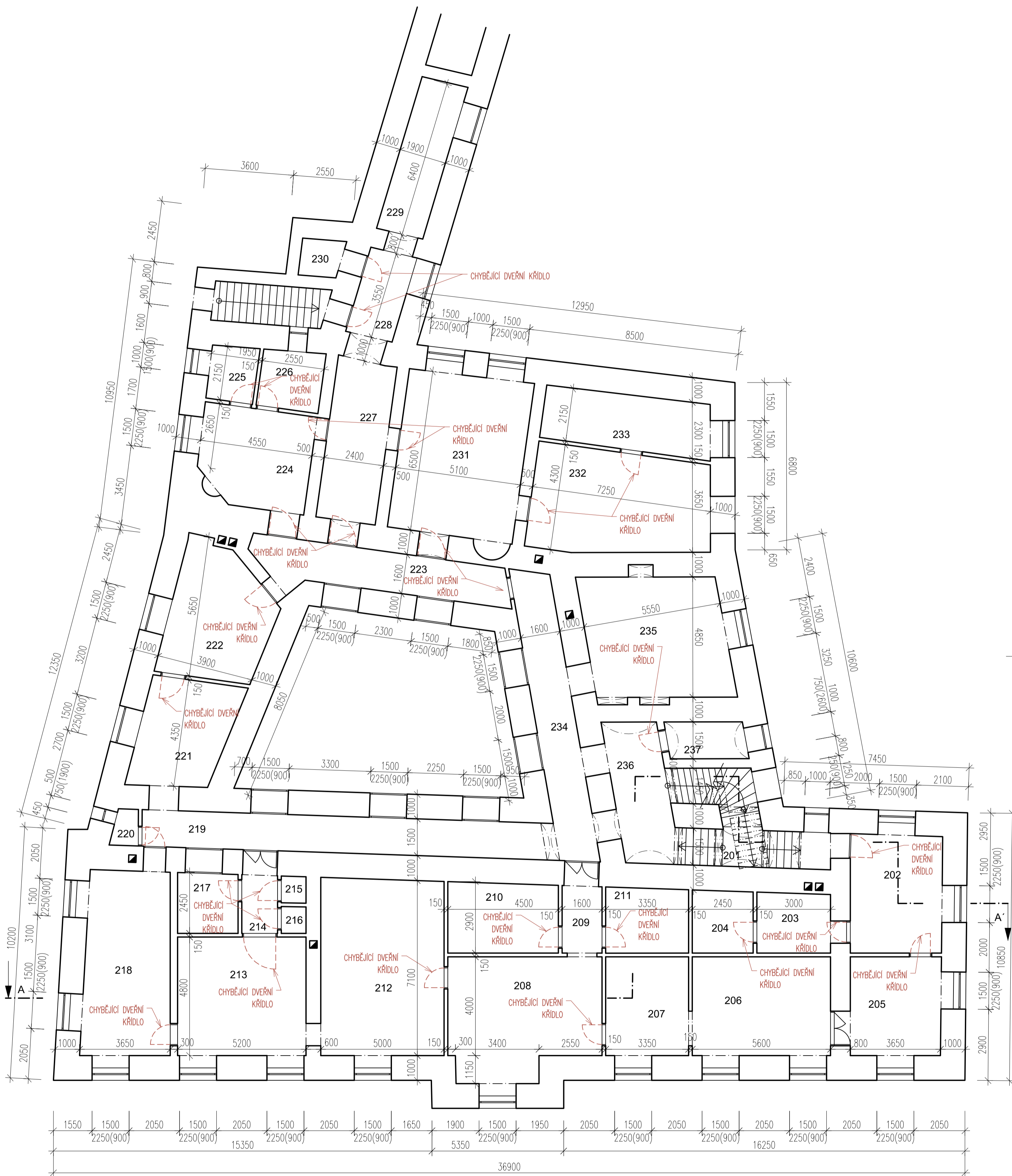


M 1:100 [m]




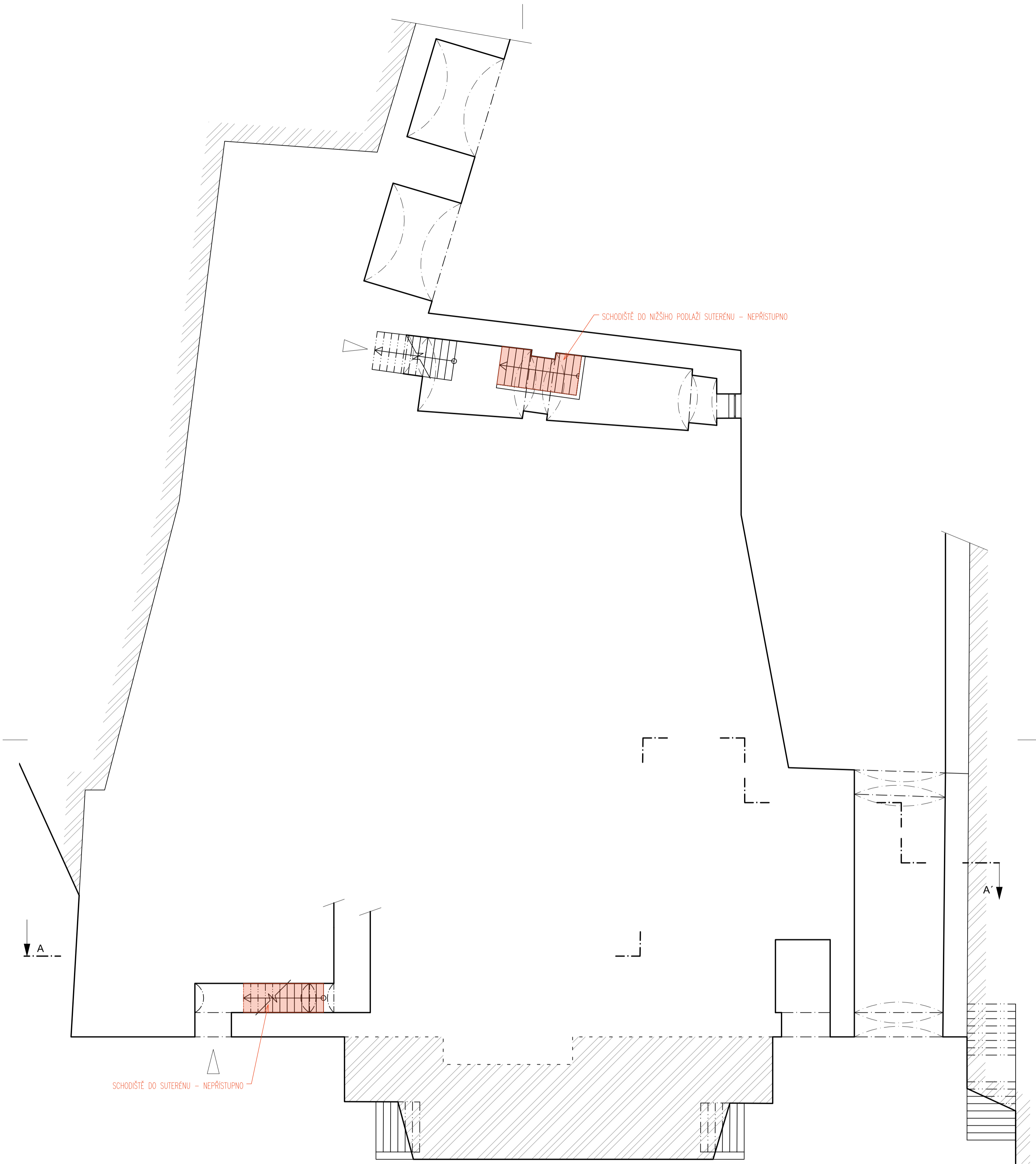
Zpracoval: Jakub OBERMAJER	Vedoucí diplomové práce: Ing. Radek Zigler, Ph.D.	Školní rok: 2021/2022	Fakulta stavební ČVUT 
Předmět: DIPLOMOVÁ PRÁCE			
Název části: A - STÁVAJÍCÍ STAV			Datum: 04/2022
Název úlohy: REKONSTRUKCE ZÁMKU ZVOLENĚVES			Meřítko: 1:100
Název výkresu: STÁVAJÍCÍ STAV - PŮDORYS 1.NP			Číslo výkresu: A1



M 1:100 [m]

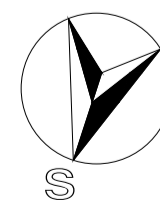


Zpracoval: Jakub OBERMAJER	Vedoucí diplomové práce: Ing. Radek Zigler, Ph.D.	Školní rok: 2021/2022	Fakulta stavební ČVUT 
Předmět: DIPLOMOVÁ PRÁCE			
Název části: A - STÁVAJÍCÍ STAV	Datum: 04/2022		
Název úlohy: REKONSTRUKCE ZÁMKU ZVOLENĚVES	Meřítko: 1:100		
Název výkresu: STÁVAJÍCÍ STAV - PŮDORYS 2.NP	Číslo výkresu: A2		



POZNÁMKA:

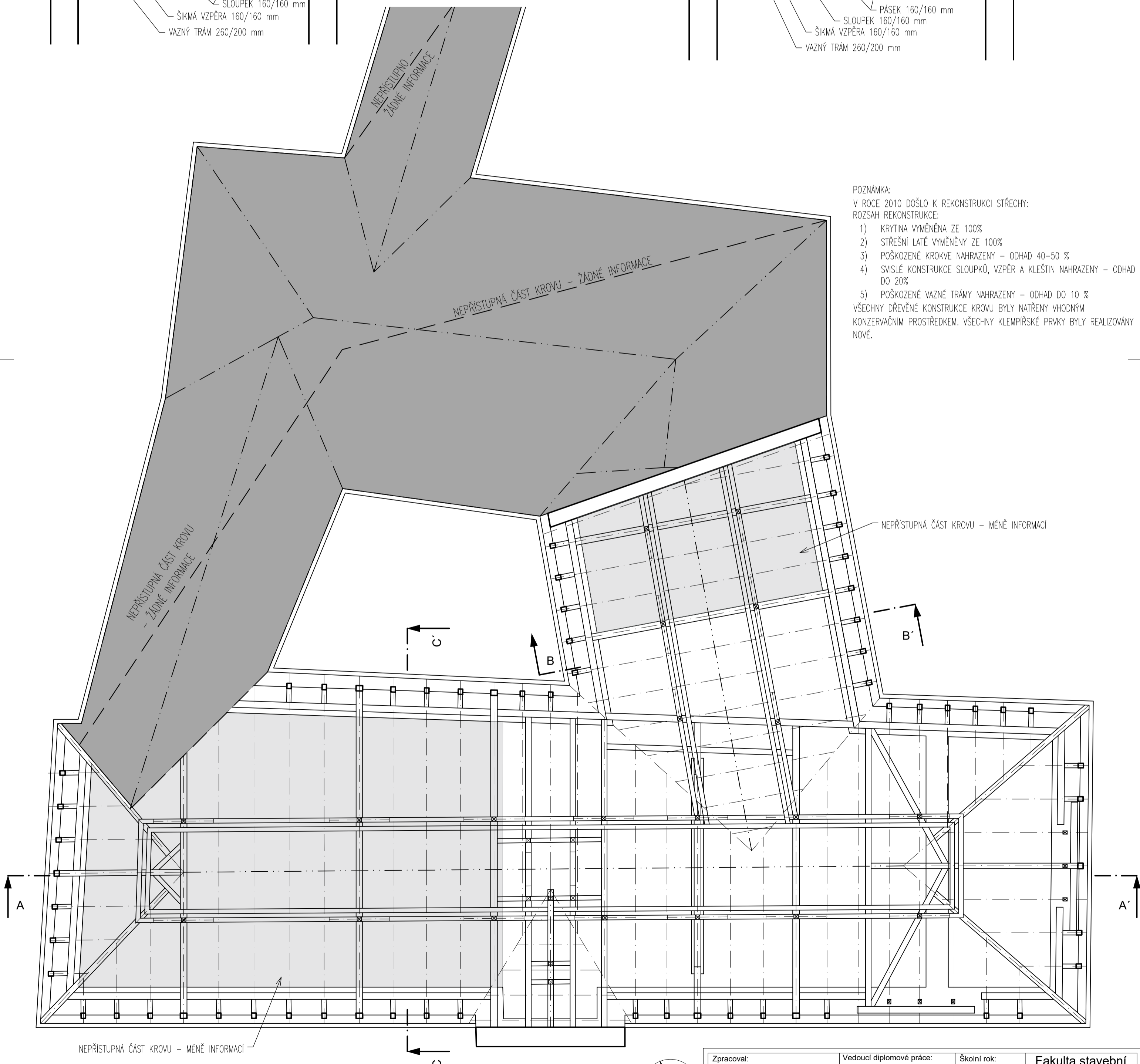
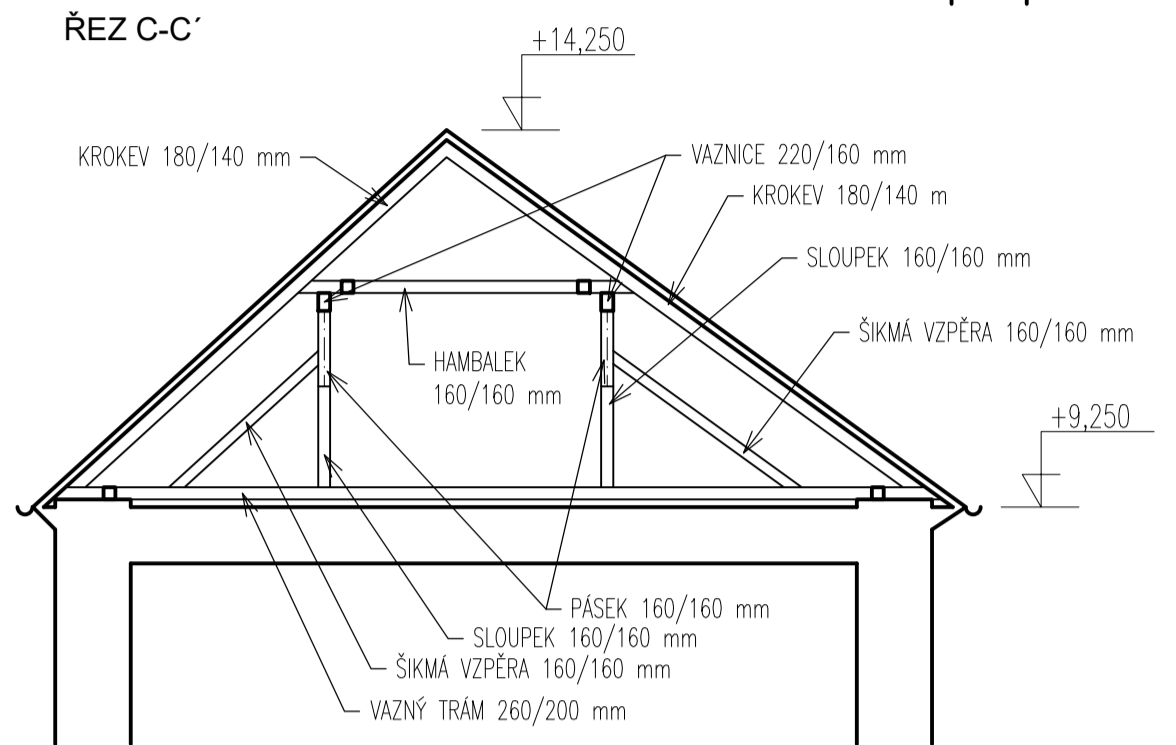
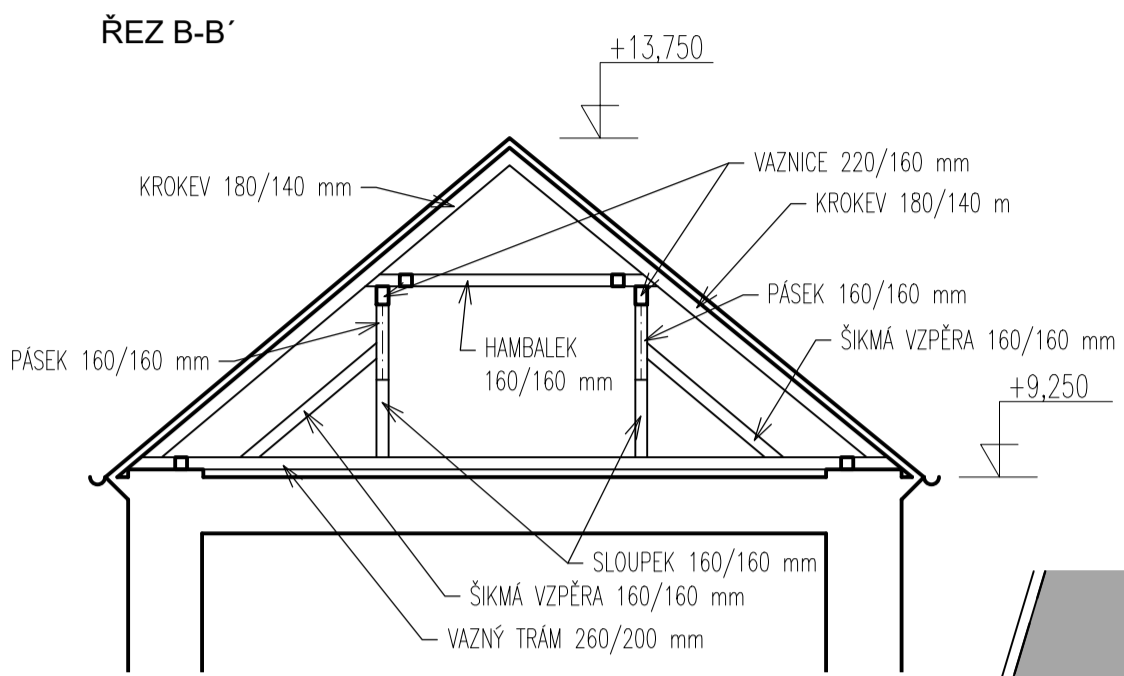
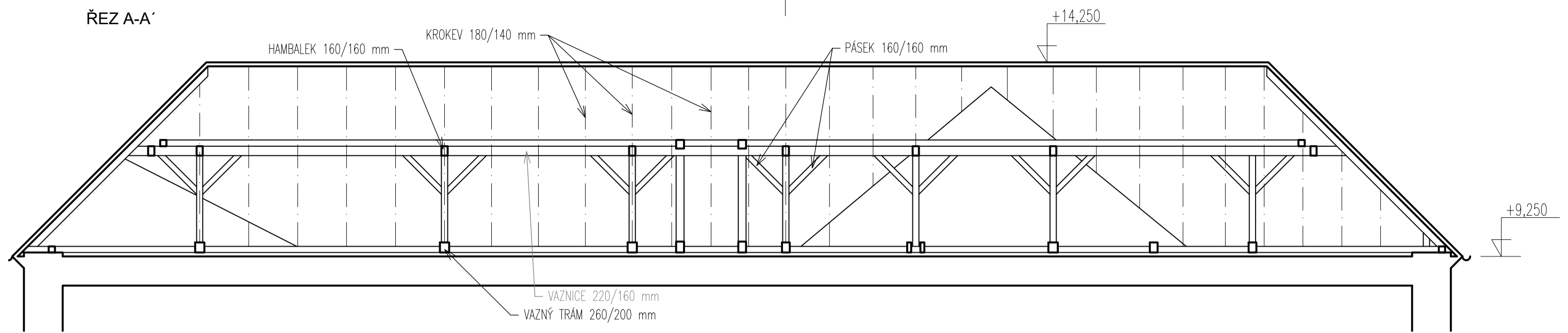
- V OBJEKTU SE NACHÁZÍ DVA VSTUPY DO SUTERÉNU.
- 1) JEDEN ZE VSTUPŮ DO SUTERÉNU SE NACHÁZÍ Z VENKOVNÍ STRANY SEVERNÍHO KŘÍDLA OBJEKTU. TENTO VSTUP JE BOHUŽEL NEPŘÍSTUPNÝ.
- 2) DRUHÝ VSTUP SE NACHÁZÍ V JIŽNÍM KŘÍDLĚ Z MÍSTNOSTI Č. 118. PO SESTOUPENÍ PO SCHODIŠTI NÁSLEDUJE MÍSTNOST S OKENNÍM OTVOREM A DALŠÍ SCHODIŠTĚ DO NIŽŠÍ ČÁSTI SUTERÉNU. NIŽŠÍ ČÁST SUTERÉNU JE NEPŘÍSTUPNÁ.



M 1:100 [m]

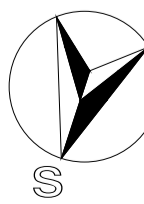
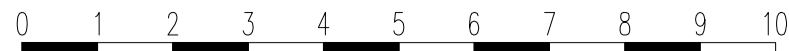



Zpracoval: Jakub OBERMAJER	Vedoucí diplomové práce: Ing. Radek Zigler, Ph.D.	Školní rok: 2021/2022	Fakulta stavební ČVUT	
Předmět: DIPLOMOVÁ PRÁCE			Datum:	04/2022
Název části: A - STÁVAJÍCÍ STAV			Meřítko:	1:100
Název úlohy: REKONSTRUKCE ZÁMKU ZVOLENĚVES			Číslo výkresu:	A3
Název výkresu: STÁVAJÍCÍ STAV - PŮDORYS SUTERÉNU				

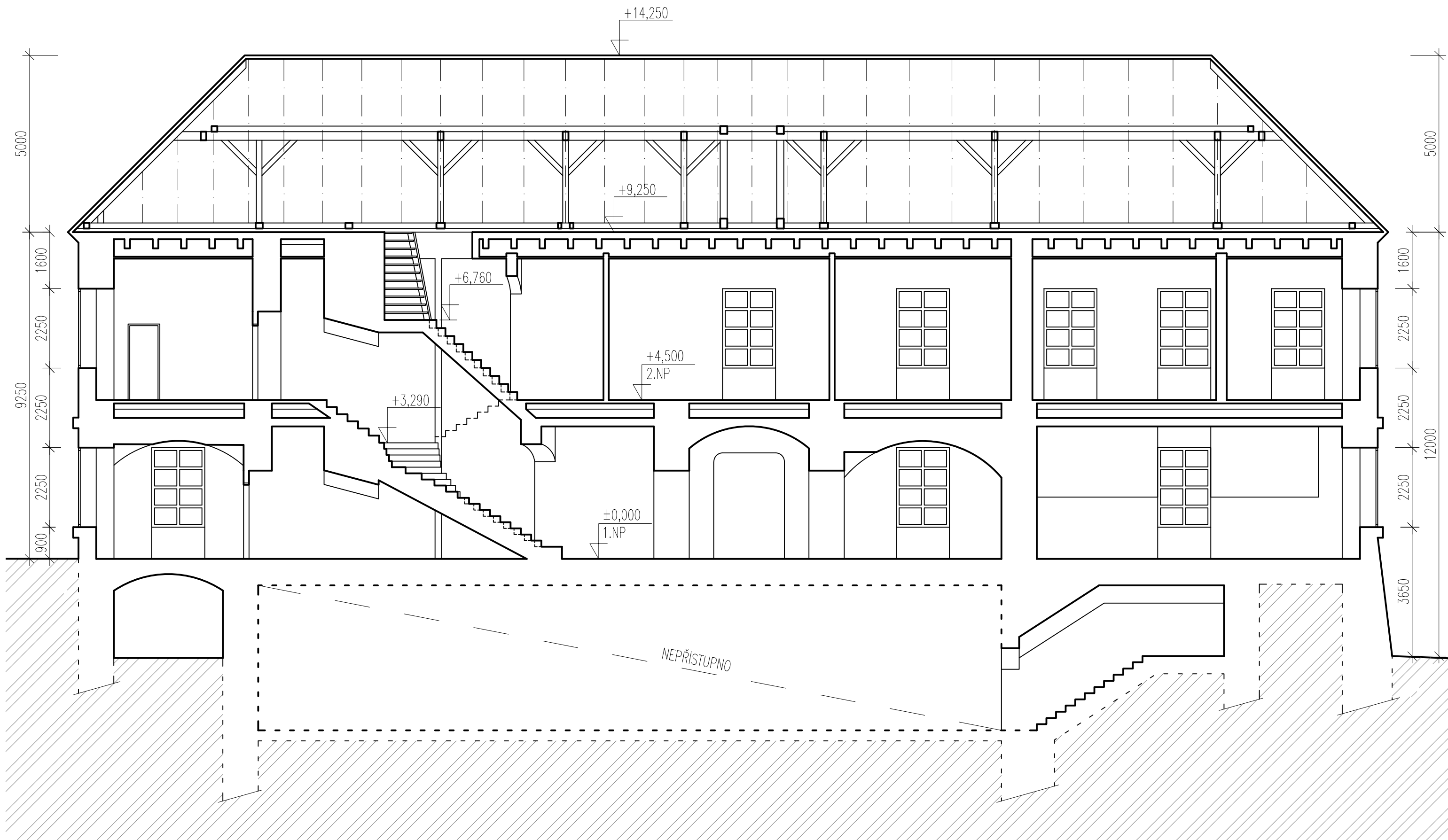


- POZNÁMKA:
V ROCE 2010 DOŠLO K REKONSTRUKCI STŘECHY:
ROZSAH REKONSTRUKCE:
- 1) KRYTINA VYMĚNĚNA ZE 100%
 - 2) STŘEŠNÍ LATĚ VYMĚNĚNY ZE 100%
 - 3) POŠKOZENÉ KROKVE NAHAZENY - ODHAD 40-50 %
 - 4) SVISLÉ KONSTRUKCE SLOUPEKŮ, VZPĚR A KLEŠTIN NAHAZENY - ODHAD DO 20%
 - 5) POŠKOZENÉ VAZNÉ TRÁMY NAHAZENY - ODHAD DO 10 %
- VŠECHNY DŘEVĚNÉ KONSTRUKCE KROVU BYLY NATŘENY VHDNÝM KONZERVÁČNÍM PROSTŘEDKEM. VŠECHNY KLEMPÍŘSKÉ PRVKY BYLY REALIZOVÁNY NOVĚ.

M 1:100 [m]



Zpracoval: Jakub OBERMAJER	Vedoucí diplomové práce: Ing. Radek Zigler, Ph.D.	Školní rok: 2021/2022	Fakulta stavební ČVUT 
Předmět: DIPLOMOVÁ PRÁCE	Název části: A - STÁVAJÍCÍ STAV	Název úlohy: REKONSTRUKCE ZÁMKU ZVOLENĚVES	
Název výkresu: STÁVAJÍCÍ STAV - KROV			Meřítko: 1:100
			Číslo výkresu: A4



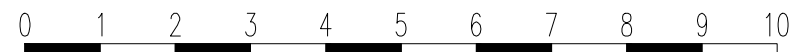
POZNÁMKA:

- ROZSAH SUTERÉNNÍCH PROSTOR NENÍ KVŮLI SVÉ NEPŘÍSTUPNOSTI PŘESNĚ ZNÁMÝ.
- VELIKOST A HLoubKA ZALOŽENÍ NENÍ PŘESNĚ ZNÁMA.
- VÝŠKOVÉ POMĚRY OBJEKTU JSOU ODVOZENY NA ZÁKLADĚ VIZUÁLNÍ PROHLÍDKY A ZAMĚŘENÍ OBJEKTU.

LEGENDA KONSTRUKCÍ

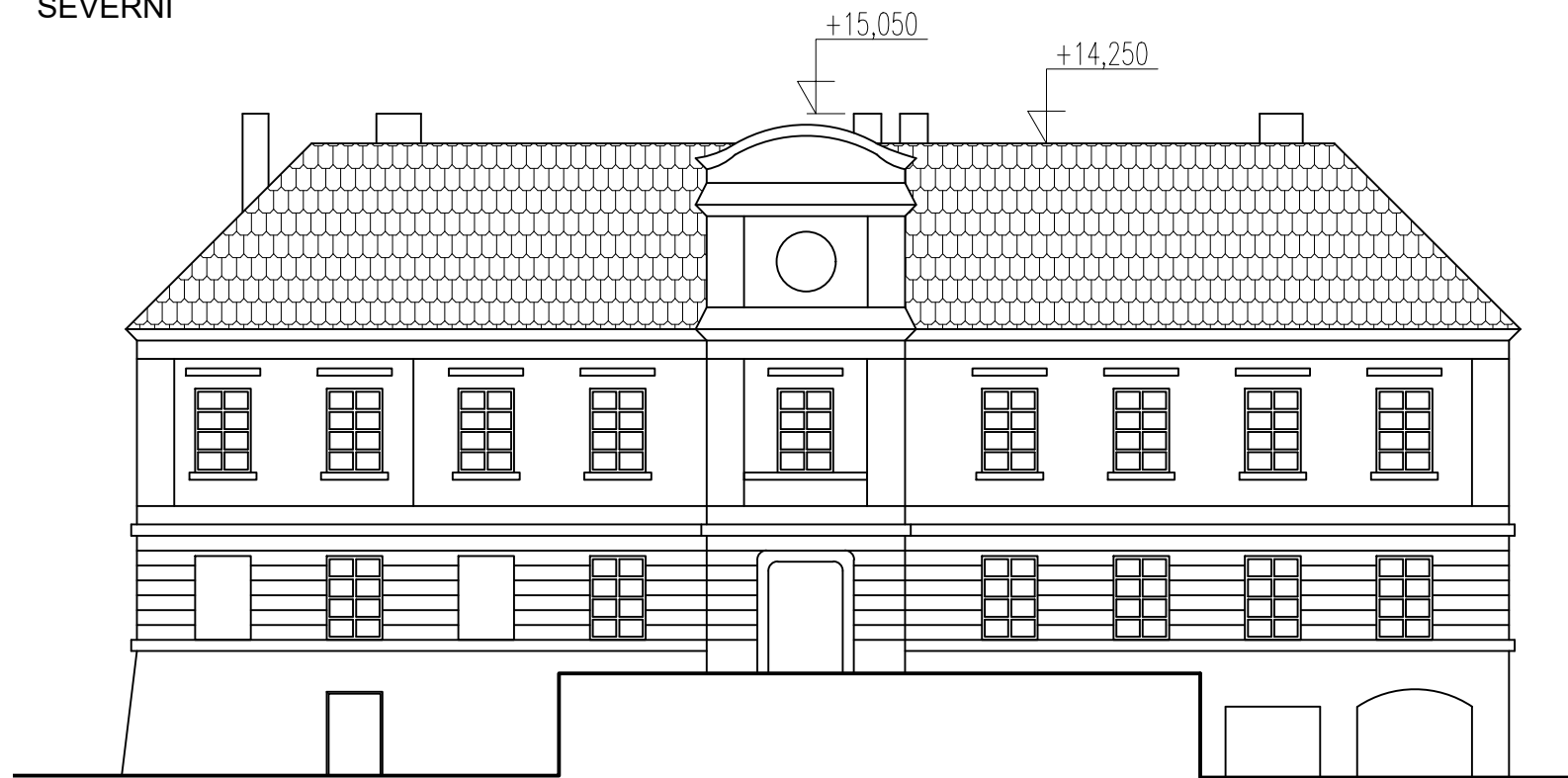
- STÁVAJÍCÍ KONSTRUKCE ZÁMKU
- ▨ PŮVODNÍ ZEMINA
- - - NEOVĚŘENÁ KONSTRUKCE-PŘEDPOKLAD

M 1:100 [m]

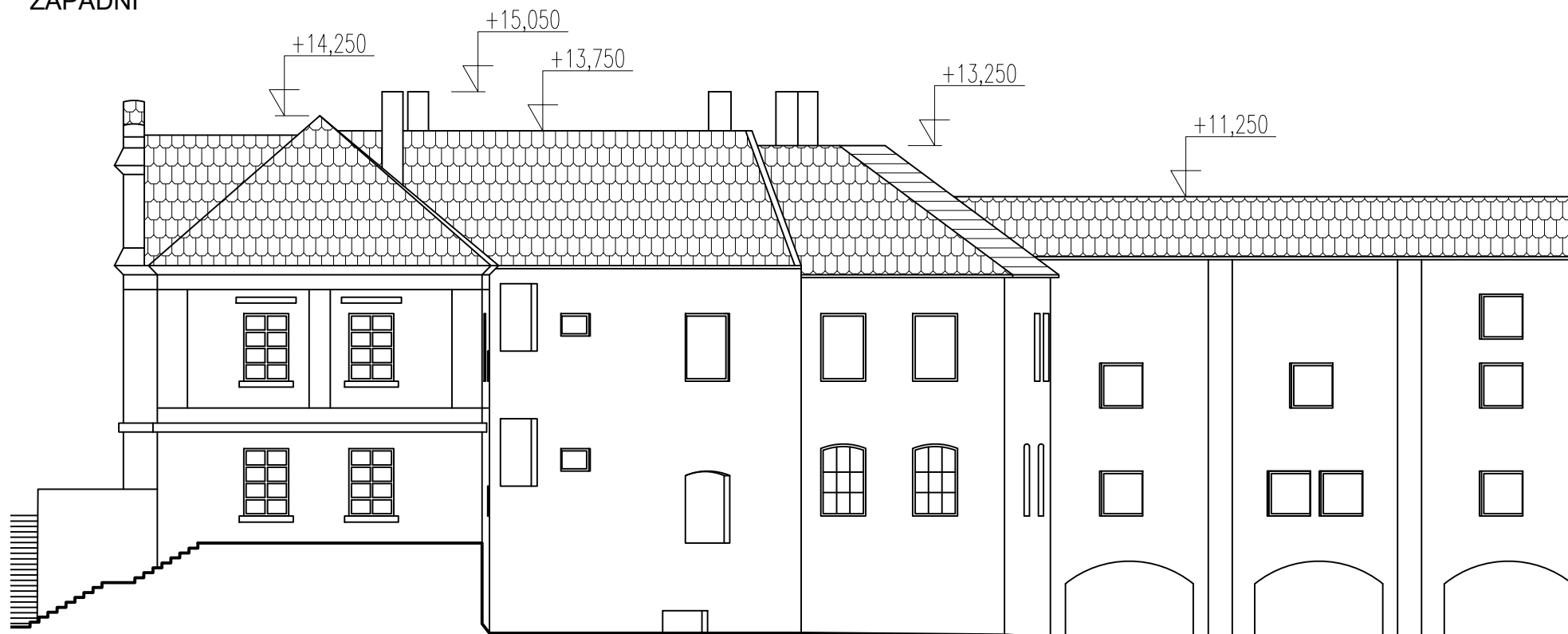



Zpracoval: Jakub OBERMAJER	Vedoucí diplomové práce: Ing. Radek Zigler, Ph.D.	Školní rok: 2021/2022	Fakulta stavební ČVUT
Předmět: DIPLOMOVÁ PRÁCE			
Název části: A - STÁVAJÍCÍ STAV	Datum: 04/2022	Meřítko: 1:100	
Název úlohy: REKONSTRUKCE ZÁMKU ZVOLENĚVES			
Název výkresu: STÁVAJÍCÍ STAV - ŘEZ A-A'	Číslo výkresu: A5		

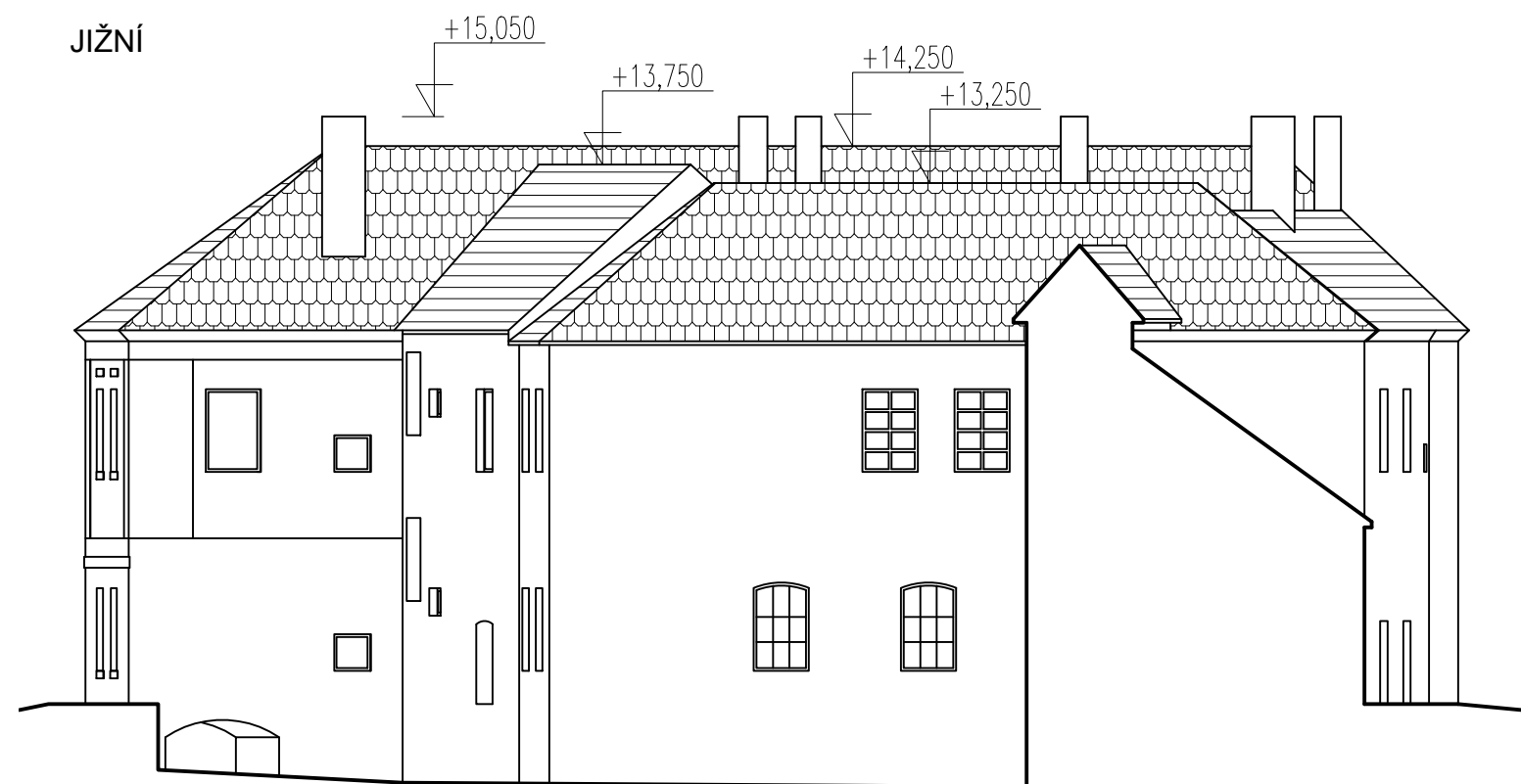
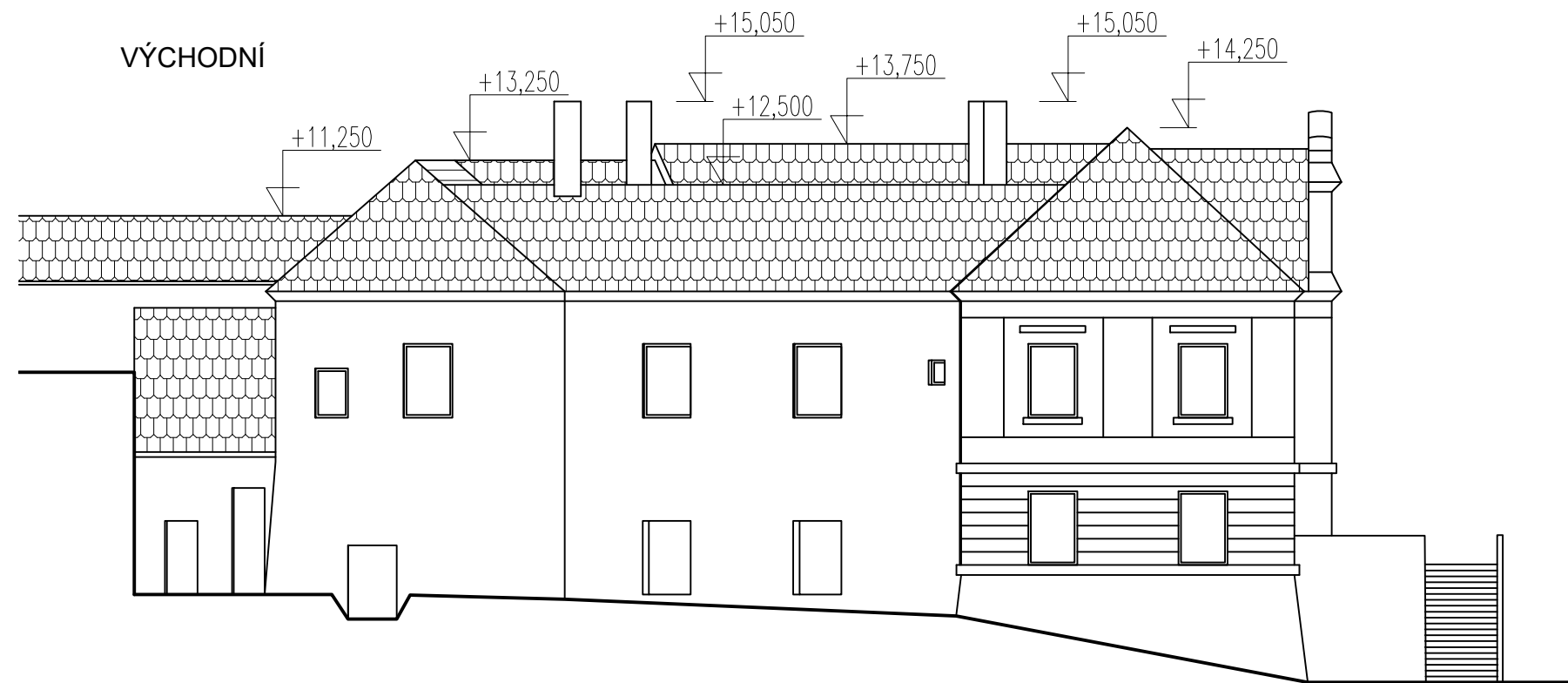
SEVERNÍ




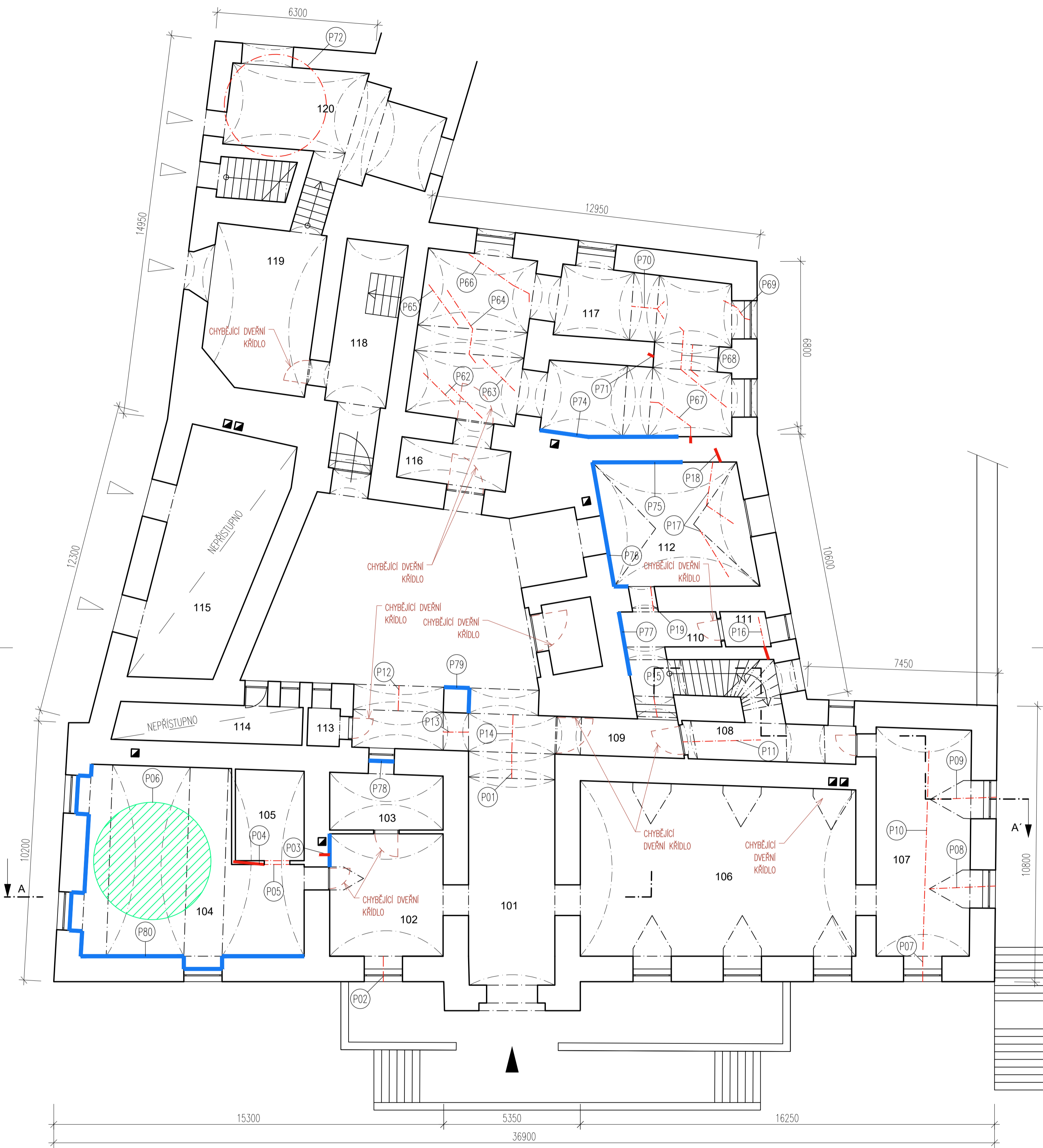
ZÁPADNÍ



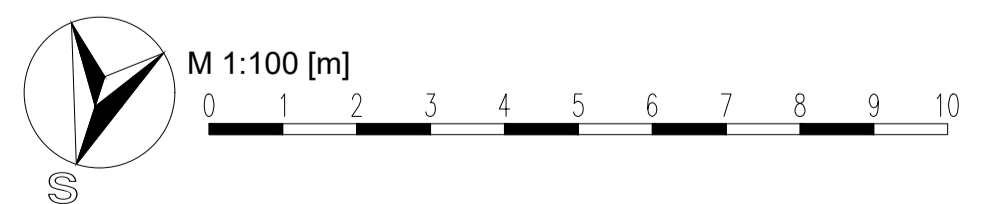
Zpracoval: Jakub OBERMAJER	Vedoucí diplomové práce: Ing. Radek Zigler, Ph.D.	Školní rok: 2021/2022	Fakulta stavební ČVUT 	
Předmět: DIPLOMOVÁ PRÁCE			Datum:	04/2022
Název části: A - STÁVAJÍCÍ STAV			Meřítko:	1:200
Název úlohy: REKONSTRUKCE ZÁMKU ZVOLENĚVES			Číslo výkresu:	A6
Název výkresu: STÁVAJÍCÍ STAV - POHLEDY - SEVERNÍ, ZÁPADNÍ				



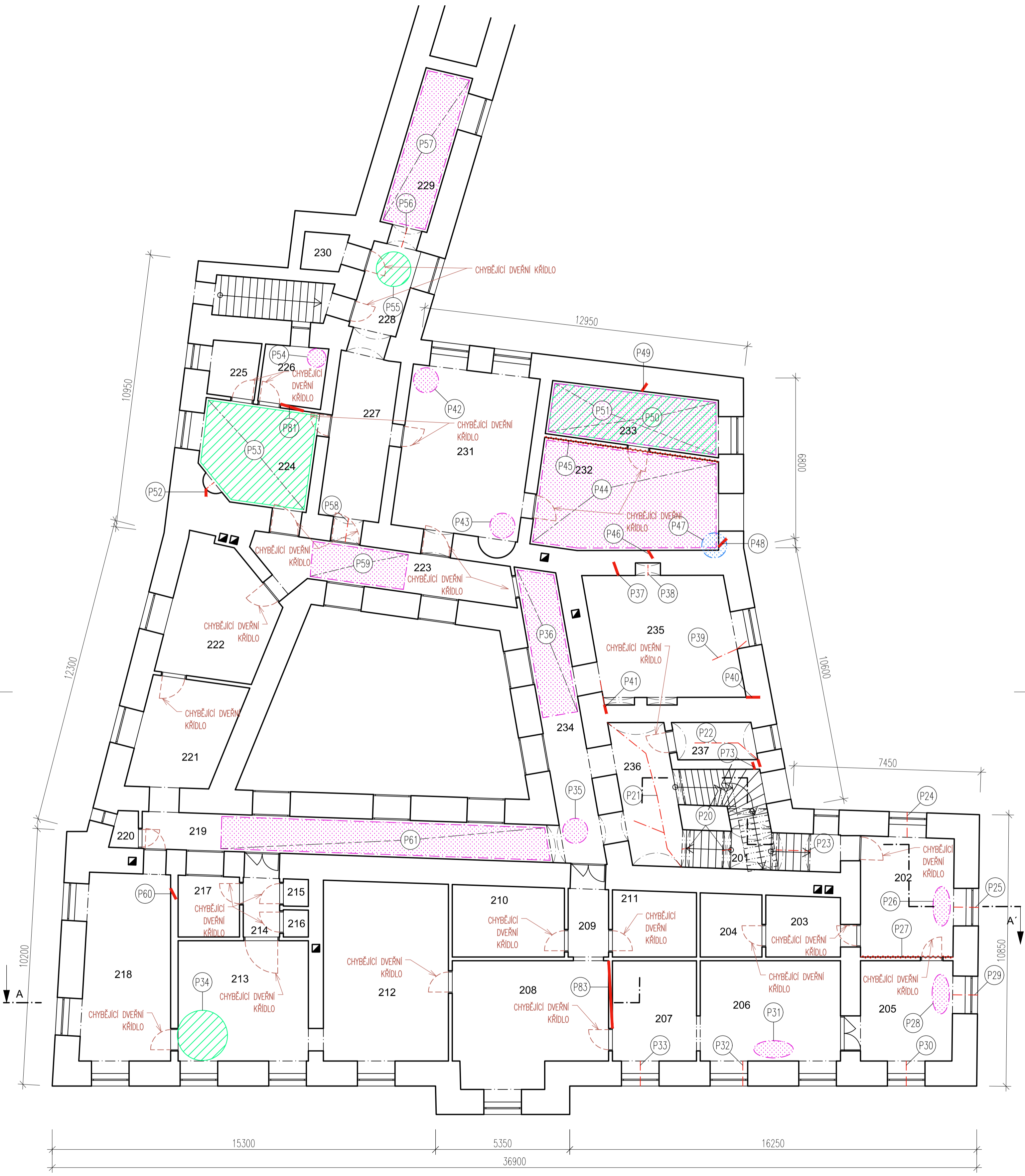
Zpracoval: Jakub OBERMAJER	Vedoucí diplomové práce: Ing. Radek Zigler, Ph.D.	Školní rok: 2021/2022	Fakulta stavební ČVUT 	
Předmět: DIPLOMOVÁ PRÁCE			Datum:	04/2022
Název části: A - STÁVAJÍCÍ STAV			Meřítko:	1:200
Název úlohy: REKONSTRUKCE ZÁMKU ZVOLENĚVES			Číslo výkresu:	A7
Název výkresu: STÁVAJÍCÍ STAV - POHLEDY - VÝCHODNÍ, JIŽNÍ				



- LEGENDA PORUCH**
- TRHLINA VE SVISLÉ KONSTRUKCI
 - - - TRHLINA VE VODOROVNÉ KONSTRUKCI
 - VZTLINAJÍCÍ VLHKOST ZDIVA
 - ▨ PROPADLÁ PODLAHA



Zpracoval: Jakub OBERMAJER	Vedoucí diplomové práce: Ing. Radek Zigler, Ph.D.	Školní rok: 2021/2022	Fakulta stavební ČVUT
Předmět: DIPLOMOVÁ PRÁCE			
Název části: B - PORUCHY			Datum: 04/2022
Název úlohy: REKONSTRUKCE ZÁMKU ZVOLENĚVES			Meřítko: 1:100
Název výkresu: PORUCHY - PŮDORYS 1.NP			Číslo výkresu: B1

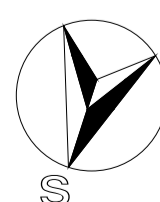


M 1:100 [m]

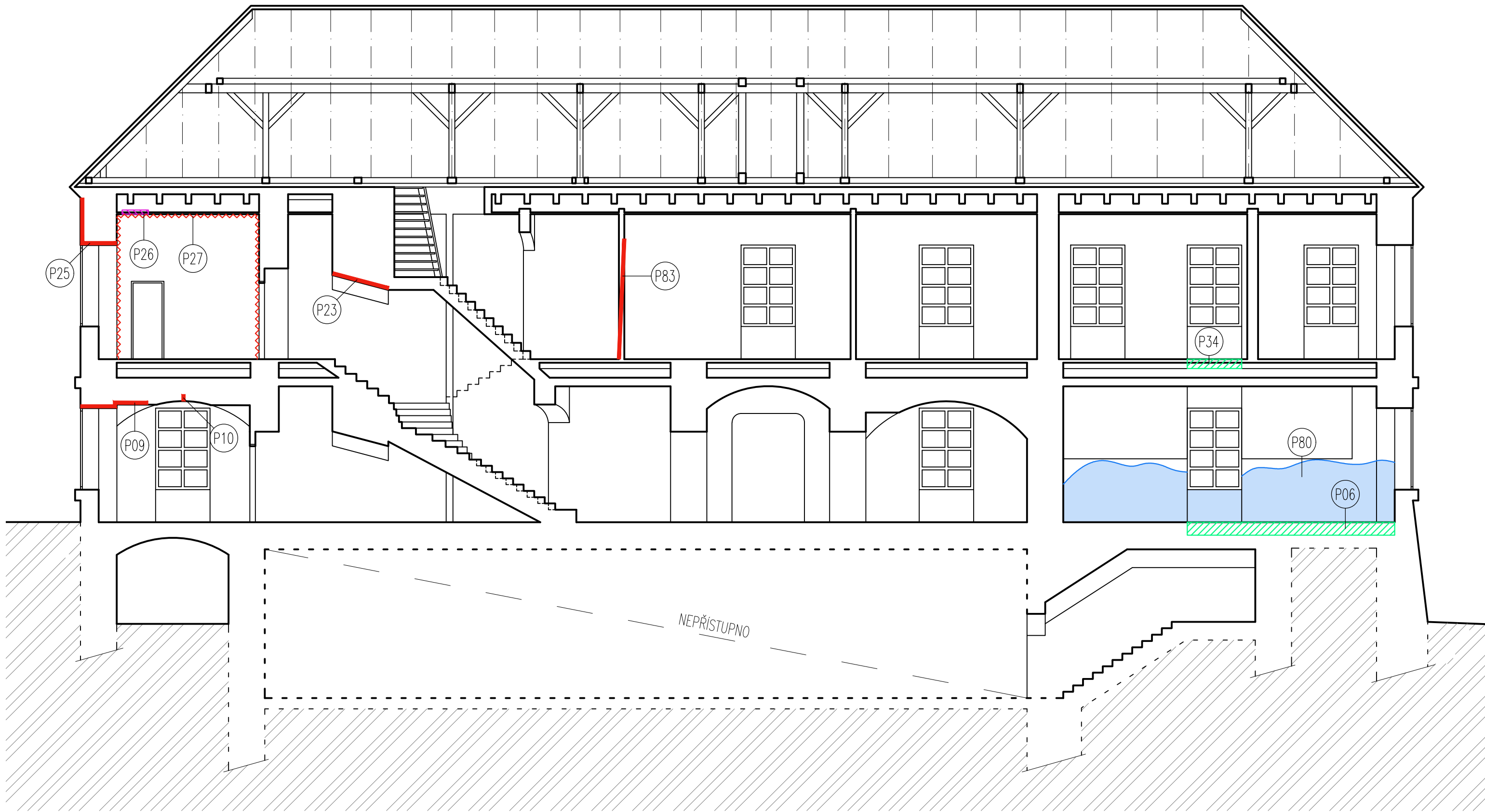


LEGENDA PORUCH

- TRHLINA VE SVISLÉ KONSTRUKCI
- - - TRHLINA VE VODOROVNÉ KONSTRUKCI
- ~ ~ ~ DEFORMACE PŘÍČKY
- ▨ PROPADLÁ PODLAHA
- DEGRADACE PODHLEDU
- SHNILÉ ZHLAVÍ RÁKOSNÍKU



Zpracoval: Jakub OBERMAJER	Vedoucí diplomové práce: Ing. Radek Zigler, Ph.D.	Školní rok: 2021/2022	Fakulta stavební ČVUT
Předmět: DIPLOMOVÁ PRÁCE			
Název části: B - PORUCHY			Datum: 04/2022
Název úlohy: REKONSTRUKCE ZÁMKU ZVOLENĚVES			Meřítko: 1:100
Název výkresu: PORUCHY - PŮDORYS 2.NP			Číslo výkresu: B2



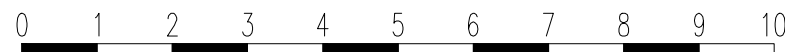
LEGENDA PORUCH


- TRHLINA V KONSTRUKCI
- ~ TRHLINA PO OBVODĚ PŘÍČKY
- ▨ PROPADLÁ PODLAHA
- ▨ DEGRADACE PODHLEDU
- ▨ VZLÍNAJÍCÍ VLHKOST

LEGENDA KONSTRUKCÍ

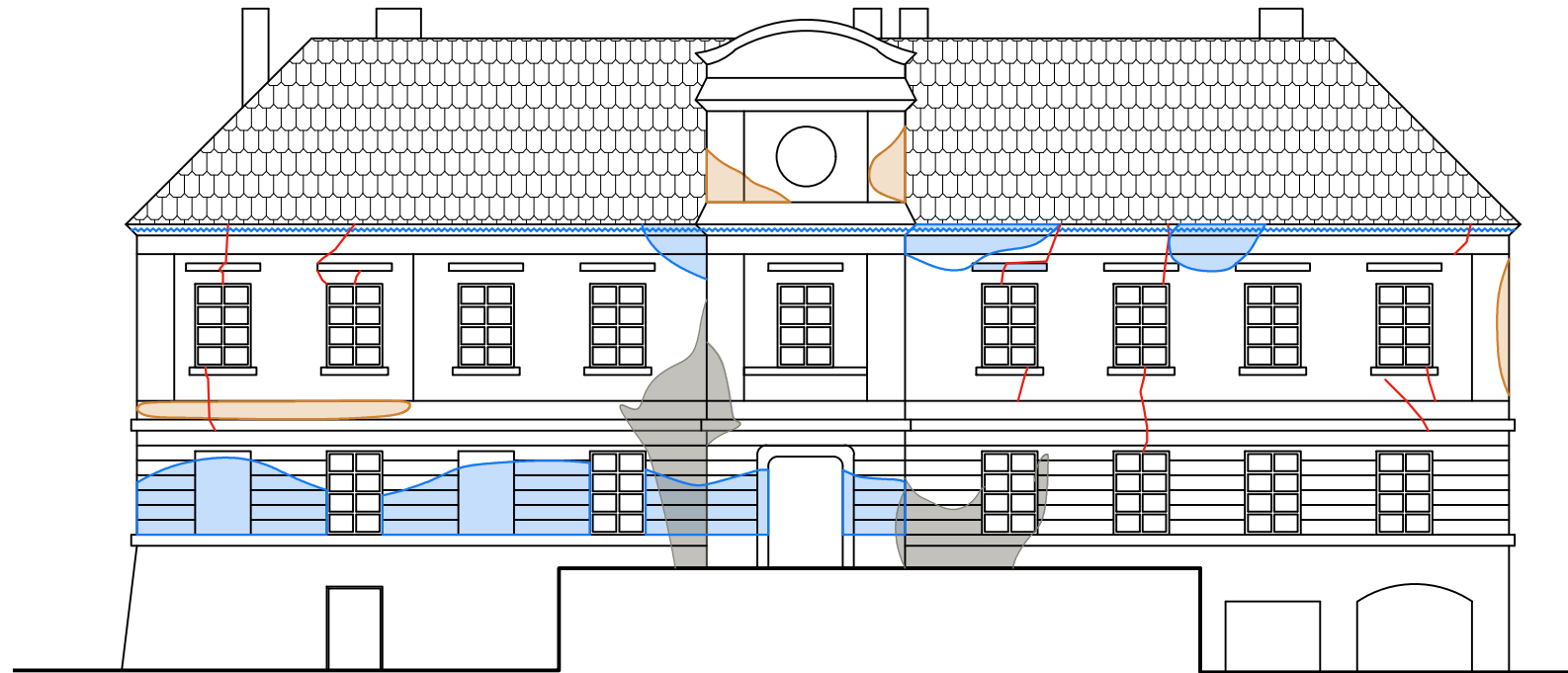
- STÁVAJÍCÍ KONSTRUKCE ZÁMKU
- PŮVODNÍ ZEMINA
- NEOVĚŘENÁ KONSTRUKCE—PŘEDPOKLAD

M 1:100 [m]



Zpracoval: Jakub OBERMAJER	Vedoucí diplomové práce: Ing. Radek Zigler, Ph.D.	Školní rok: 2021/2022	Fakulta stavební ČVUT 
Předmět: DIPLOMOVÁ PRÁCE			
Název části: B - PORUCHY	Datum: 04/2022	Meřítko: 1:100	
Název úlohy: REKONSTRUKCE ZÁMKU ZVOLENĚVES	Číslo výkresu: B3		
Název výkresu: PORUCHY - ŘEZ A-A'			

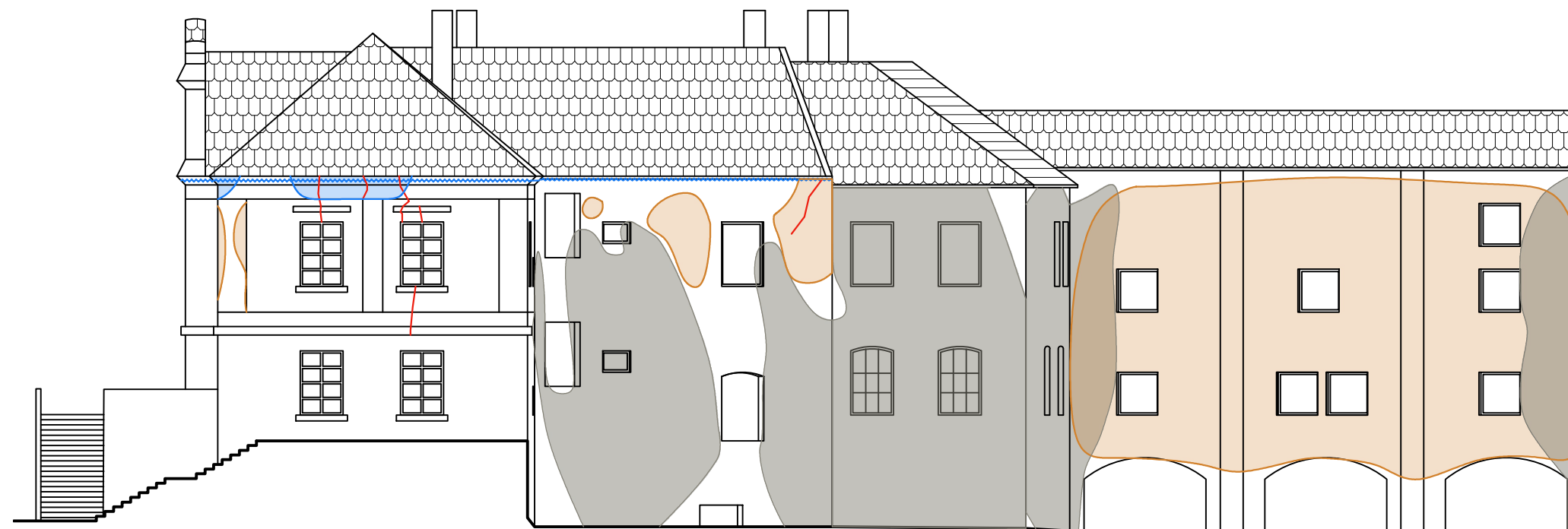
SEVERNÍ




LEGENDA

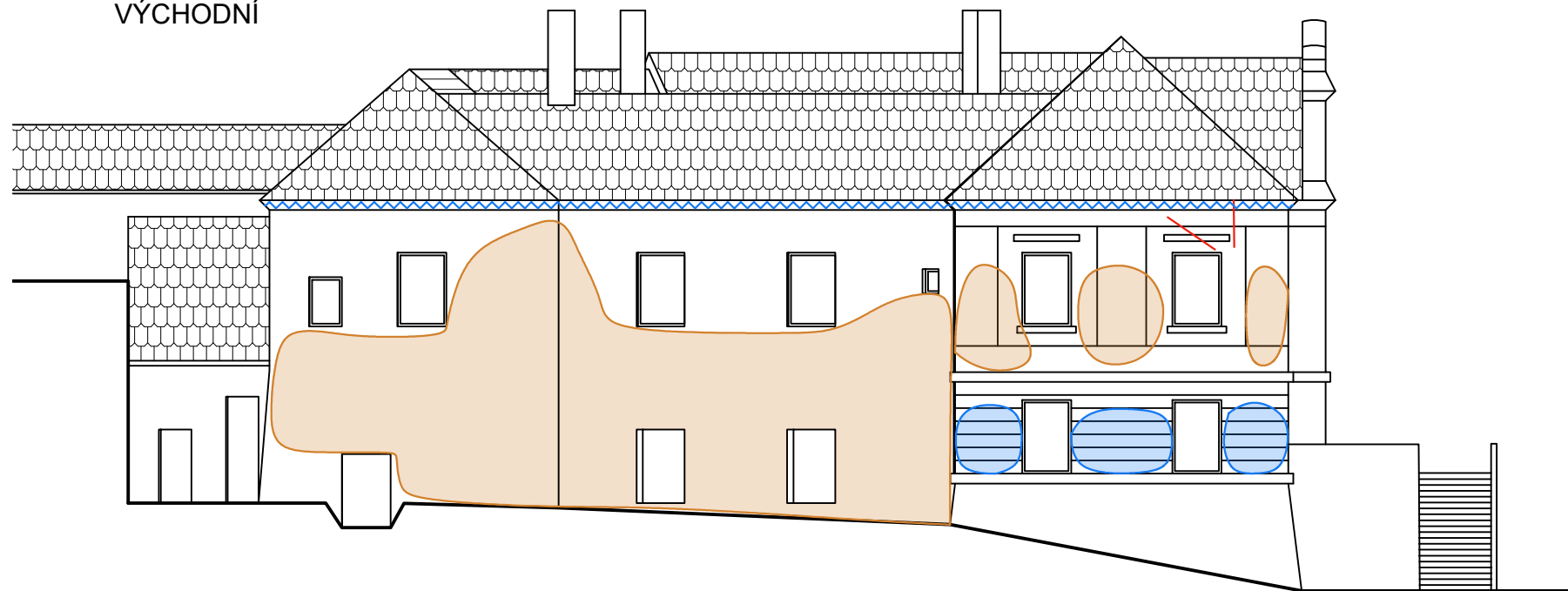
- TRHLINA V OBVODOVÉ STĚNĚ
- DEGRADACE KORUNNÍ ŘÍMSY VLIVEM STÉKAJÍCÍ VODY
- DEGRADACE ZDIVA NADMĚRNOU VLHKOSTÍ
- DEGRADACE OMÍTKY
- NEŽÁDOUCÍ POPINAVÁ ZELEŇ

ZÁPADNÍ



Zpracoval: Jakub OBERMAJER	Vedoucí diplomové práce: Ing. Radek Zigler, Ph.D.	Školní rok: 2021/2022	Fakulta stavební ČVUT 	
Předmět: DIPLOMOVÁ PRÁCE			Datum:	04/2022
Název části: B - PORUCHY			Meřítko:	1:200
Název úlohy: REKONSTRUKCE ZÁMKU ZVOLENĚVES			Číslo výkresu:	B4
Název výkresu: PORUCHY - POHLEDY - SEVERNÍ, ZÁPADNÍ				

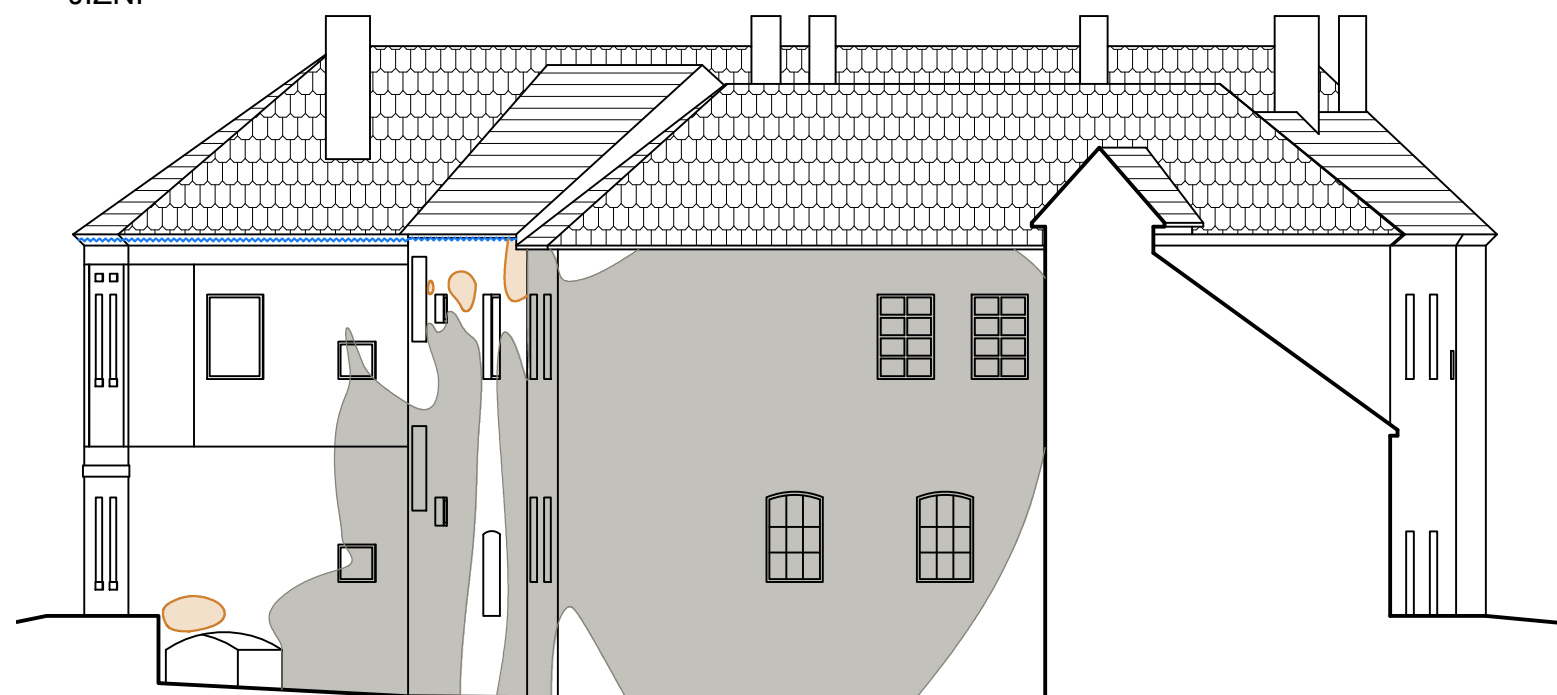
VÝCHODNÍ




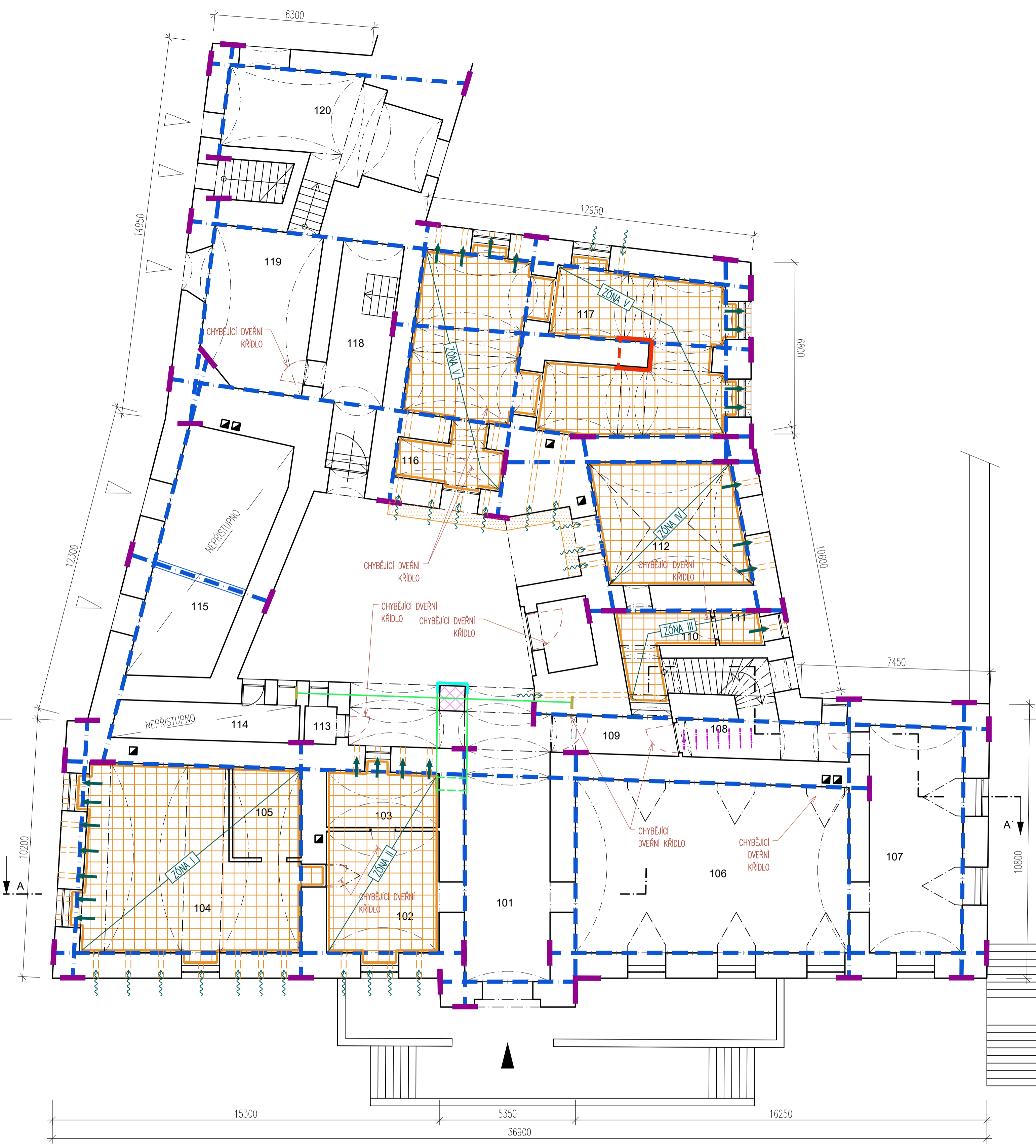
LEGENDA

- TRHLINA V OBVODOVÉ STĚĚ
- ~ DEGRADACE KORUNNÍ ŘÍMSY VLIVEM STÉKAJÍCÍ VODY
- DEGRADACE ZDIVA NADMĚRNOU VLHKOSTÍ
- DEGRADACE OMÍTKY
- NEŽÁDOUCÍ POPÍNAVÁ ZELEŇ

JIŽNÍ



Zpracoval: Jakub OBERMAJER	Vedoucí diplomové práce: Ing. Radek Zigler, Ph.D.	Školní rok: 2021/2022	Fakulta stavební ČVUT 	
Předmět: DIPLOMOVÁ PRÁCE				
Název části: B - PORUCHY	Datum: 04/2022			
Název úlohy: REKONSTRUKCE ZÁMKU ZVOLENĚVES	Měřitko: 1:200			
Název výkresu: PORUCHY - POHLEDY - VÝCHODNÍ, JIŽNÍ	Číslo výkresu: B5			

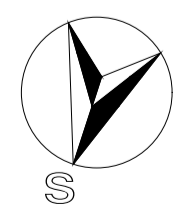


LEGENDA SANACIÍCH OPATŘENÍ

- SEPNUTÍ ZÁMKU - VYSOKOPEVNOSTNÍ OCELOVÉ TÁHLO Ø22 mm VE STROPNÍ DUTINĚ
- SEPNUTÍ ZÁMKU - OCELOVÉ TÁHLO V OCELOVÉ ROZPĚŘE
- SEPNUTÍ ZÁMKU - OCELOVÁ KOTEVNÍ PLOTNA 300/300/12 mm
- STABILIZACE KLENBY - OCELOVÉ TÁHLO
- STABILIZACE KLENBY - KOTVENÍ NA SLOUP POMOCÍ ÚHELNÍKŮ A PÁSKOVÉ OCELI
- STABILIZACE KLENBY - ZÁVLAČ
- FRP TKANINA - ZESÍLENÍ KLENBY
- OPLÁŠTĚNÍ VNITŘNÍ NOSNÉ STĚNY ÚHELNÍKY A PÁSKOVOU OCELI
- PROVĚTRÁVÁNÍ PODLAHY - SYSTÉM IGLŮ
- PŘÍVOD ČERSTVÉHO VZDUCHU PŘÍVODNÍM POTRUBÍM Ø250 mm
- ODVOD ZNEČIŠTĚNÉHO VZDUCHU ODVODNÍM POTRUBÍM Ø250 mm S VENTILÁTOREM
- PROVĚTRÁVANÍ KANÁLEK PRO PŘÍVOD VZDUCHU
- INJEKTÁŽ SLOUPU PROTI VZLINAJÍCÍ VLHKOSTI

POPIS PROVĚTRÁVÁNÍ SYSTÉMEM IGLŮ

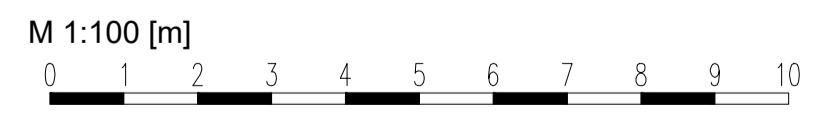
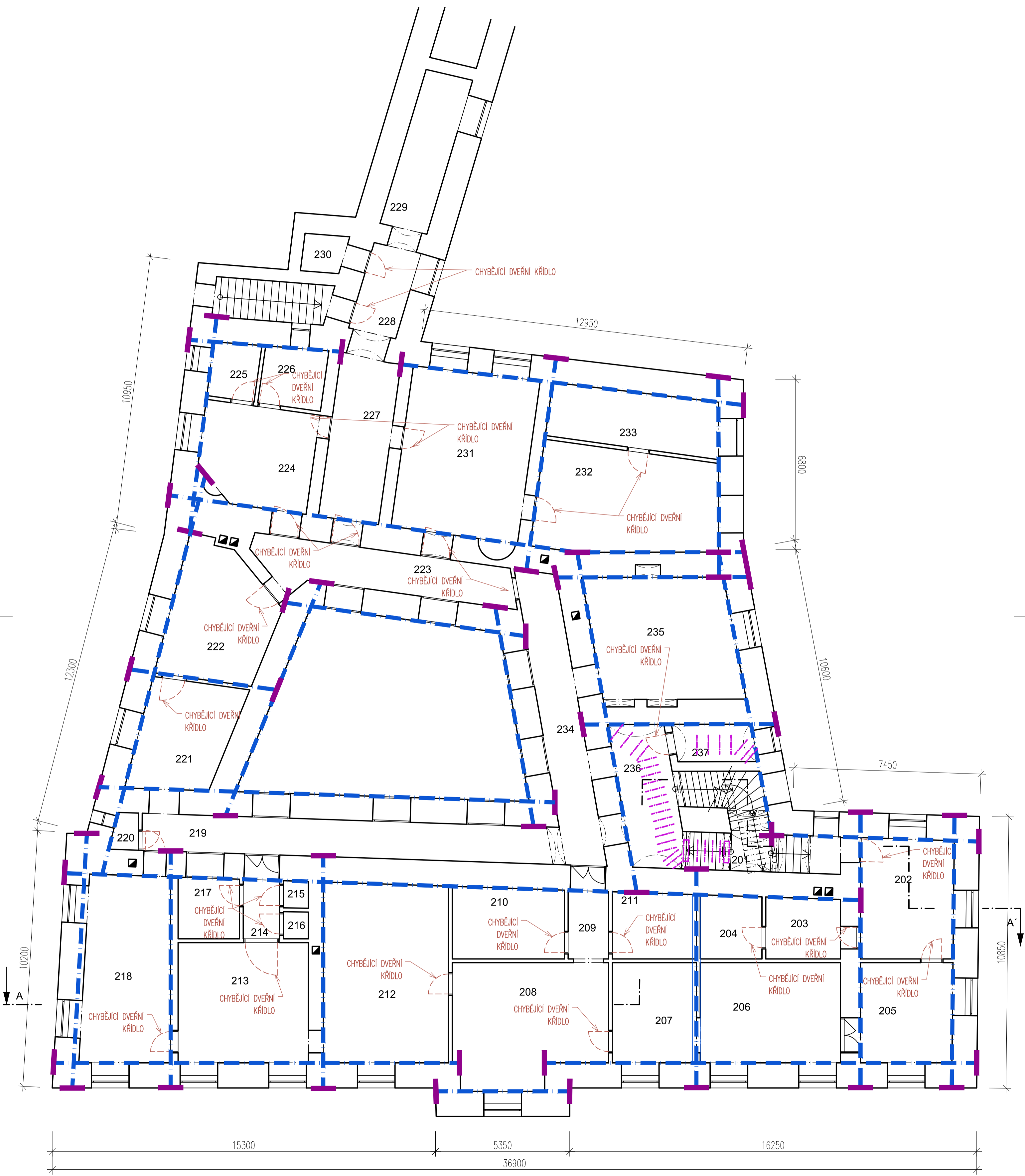
VE ZNAČNÉ MÍŘE JE PRO OCHRANU PROTI VZLINAJÍCÍ VLHKOSTI ZVOLEN SYSTÉM IGLŮ. CÍRкулACE VZDUCHU JE ZAJIŠTĚNA OSAZENÍM VENTILÁTORŮ NA ODVODNÍM POTRUBÍ. SYSTÉM IGLŮ JE V ZÁMKU ROZDĚLEN DO NĚKOLIKA ZÓN DLE POLOHY A VELIKOSTI. PRŮMĚR ODVODNÍCH I PŘÍVODNÍCH POTRUBÍ JE 200 mm. CELKOVÁ PLOCHA ODVODNÍCH I PŘÍVODNÍCH POTRUBÍ JE STANOVENA VÝPOČETEM A JE MIN. 1/300 PLOCHY VĚTRANÉHO PROSTORU.



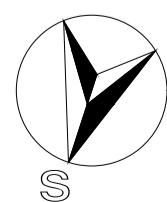
M 1:100 [m]



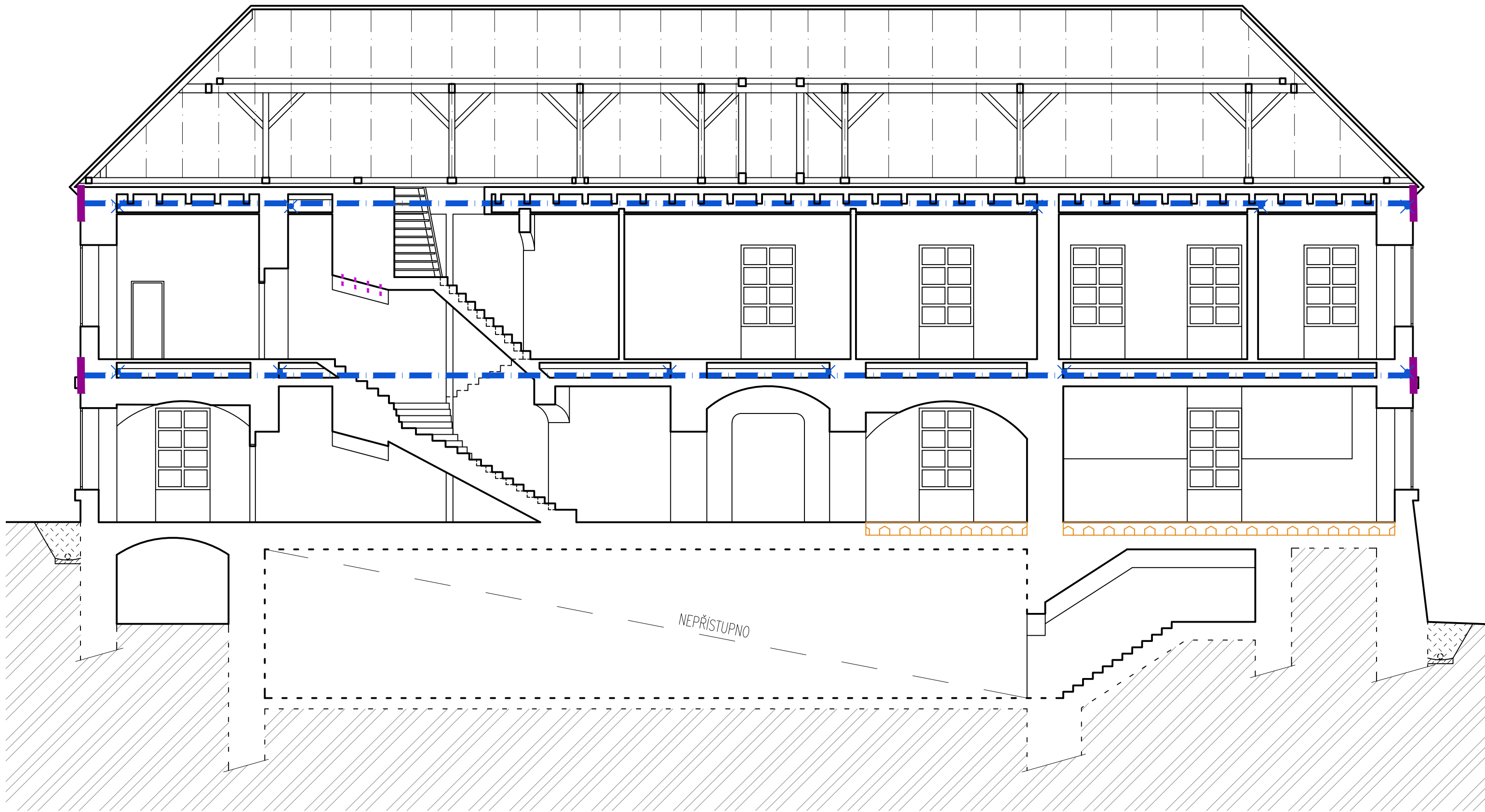
Zpracoval: Jakub OBERMAJER	Vedoucí diplomové práce: Ing. Radek Zigler, Ph.D.	Školní rok: 2021/2022	Fakulta stavební ČVUT
Předmět: DIPLOMOVÁ PRÁCE			
Název části: C - SANACE	Datum: 05/2022		
Název úlohy: REKONSTRUKCE ZÁMKU ZVOLENĚVES	Měřítko: 1:100		
Název výkresu: SANACE - PŮDORYS 1.NP	Číslo výkresu: C1		



- LEGENDA SANACIČNÍCH OPATŘENÍ**
- - - SEPNUTÍ ZÁMKU - VYSOKOPEVNOSTNÍ OCELOVÉ TÁHLO Ø22 mm VE STROPNÍ DUTINĚ
 - — — SEPNUTÍ ZÁMKU - OCELOVÉ TÁHLO V OCELOVÉ ROZPĚŘĚ
 - — — SEPNUTÍ ZÁMKU - OCELOVÁ KOTEVNÍ PLOTNA 300/300/12 mm
 - ▨ FRP TKANINA - ZESÍLENÍ KLENBY



Zpracoval: Jakub OBERMAJER	Vedoucí diplomové práce: Ing. Radek Zigler, Ph.D.	Školní rok: 2021/2022	Fakulta stavební ČVUT
Předmět: DIPLOMOVÁ PRÁCE			
Název části: C - SANACE	Datum: 05/2022		
Název úlohy: REKONSTRUKCE ZÁMKU ZVOLENĚVES	Měřítko: 1:100		
Název výkresu: SANACE - PŮDORYS 2.NP	Číslo výkresu: C2		



LEGENDA SANAČNÍCH OPATŘENÍ

- SEPNUTÍ ZÁMKU – VYSOKOPEVNOSTNÍ OCELOVÉ TÁHLO Ø22 mm VE STROPNÍ DUTINĚ
- SEPNUTÍ ZÁMKU – VYSOKOPEVNOSTNÍ OCELOVÉ TÁHLO Ø22 mm VE STROPNÍ DUTINĚ – TÁHLO KOLMO
- SEPNUTÍ ZÁMKU – OCELOVÁ KOTEVNÍ PLOTNA – 300/300/12 mm
- FRP TKANINA – SEPNUTÍ KLENBY
- PROVĚTRÁVÁNÍ PODLAHY – SYSTÉM IGLŮ

LEGENDA KONSTRUKCÍ

- STÁVAJÍCÍ KONSTRUKCE ZÁMKU
- PŮVODNÍ ZEMINA
- NEOVĚŘENÁ KONSTRUKCE – PŘEDPOKLAD

M 1:100 [m]



NEPŘÍSTUPNO

Zpracoval: Jakub OBERMAJER	Vedoucí diplomové práce: Ing. Radek Zigler, Ph.D.	Školní rok: 2021/2022	Fakulta stavební ČVUT
Předmět: DIPLOMOVÁ PRÁCE			
Název části: C - SANACE	Datum: 05/2022	Merítko: 1:100	
Název úlohy: REKONSTRUKCE ZÁMKU ZVOLENĚVES			
Název výkresu: SANACE - ŘEZ A-A'	Číslo výkresu: C3		

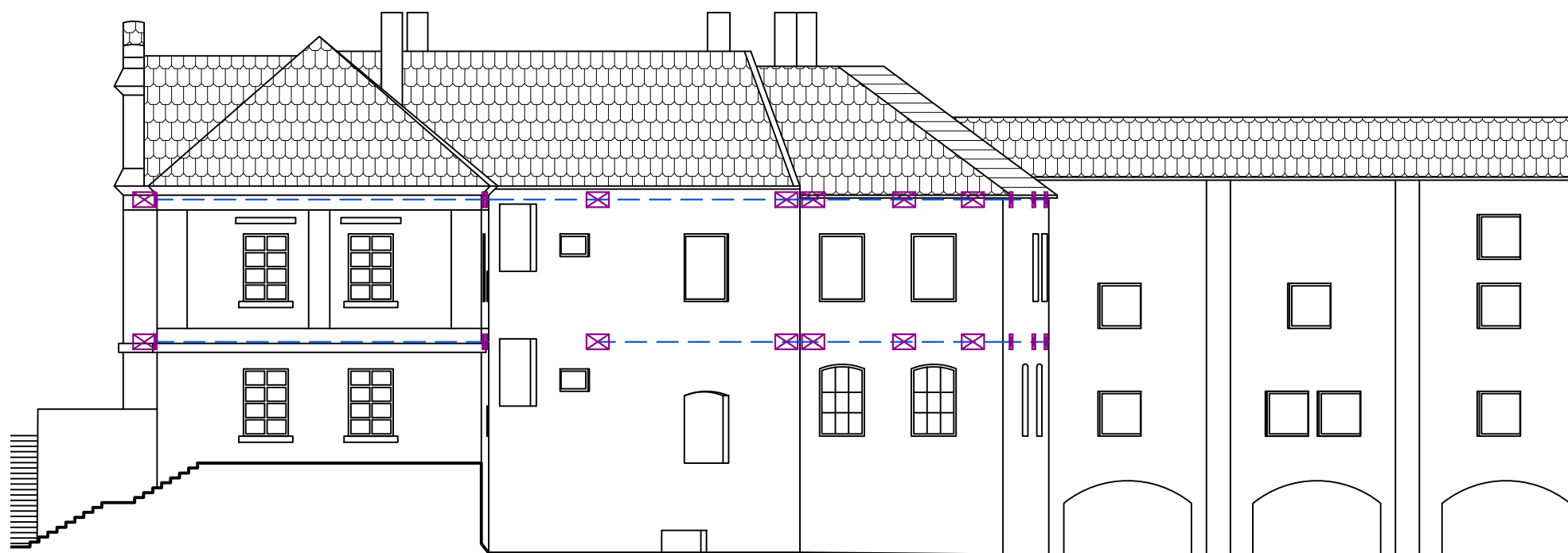
SEVERNÍ



LEGENDA

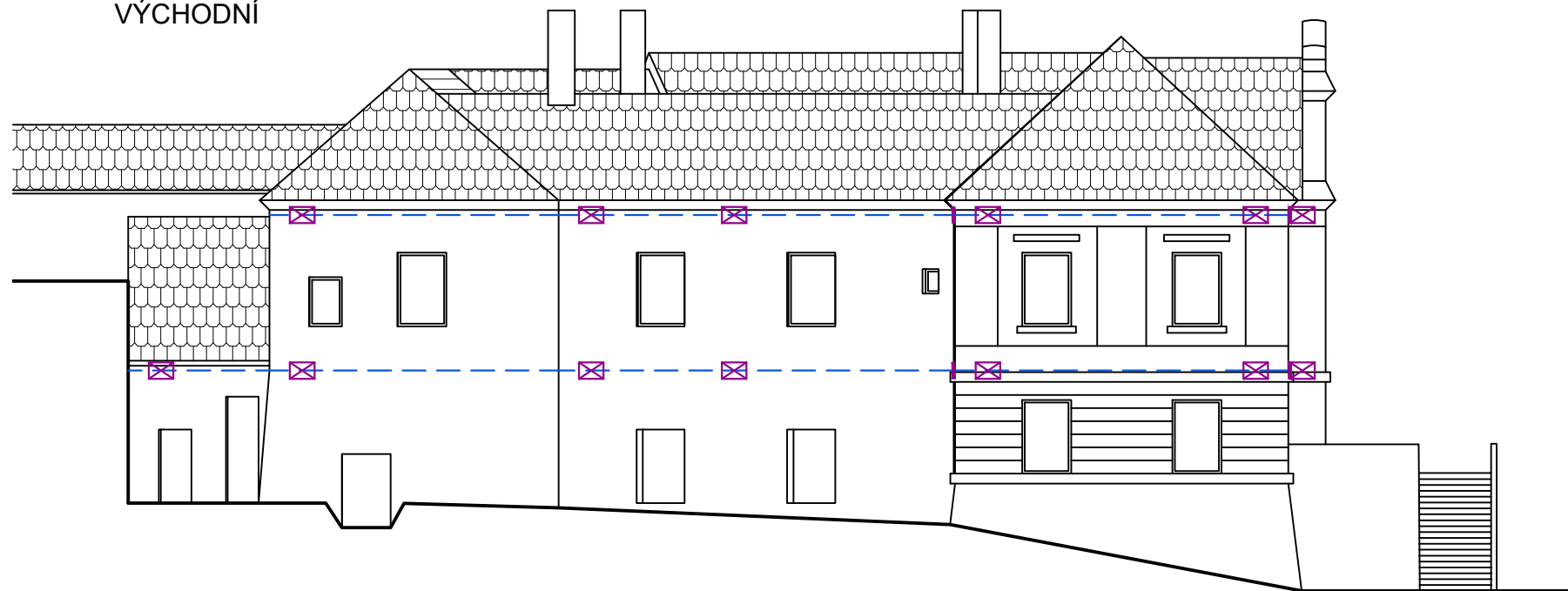
- — SEPNUTÍ ZÁMKU – OCELOVÉ TÁHLO VE STROPNÍ DUTINĚ
- ⊠ KOTVÍCÍ OCELOVÁ PLOTNA – ČELNÍ POHLED
- KOTVÍCÍ OCELOVÁ PLOTNA – ČELNÍ POHLED

ZÁPADNÍ



Zpracoval: Jakub OBERMAJER	Vedoucí diplomové práce: Ing. Radek Zigler, Ph.D.	Školní rok: 2021/2022	Fakulta stavební ČVUT 	
Předmět: DIPLOMOVÁ PRÁCE				
Název části: C - SANACE			Merítko:	1:200
Název úlohy: REKONSTRUKCE ZÁMKU ZVOLENĚVES			Číslo výkresu:	C4
Název výkresu: SANACE - POHLEDY - SEVERNÍ, ZÁPADNÍ				

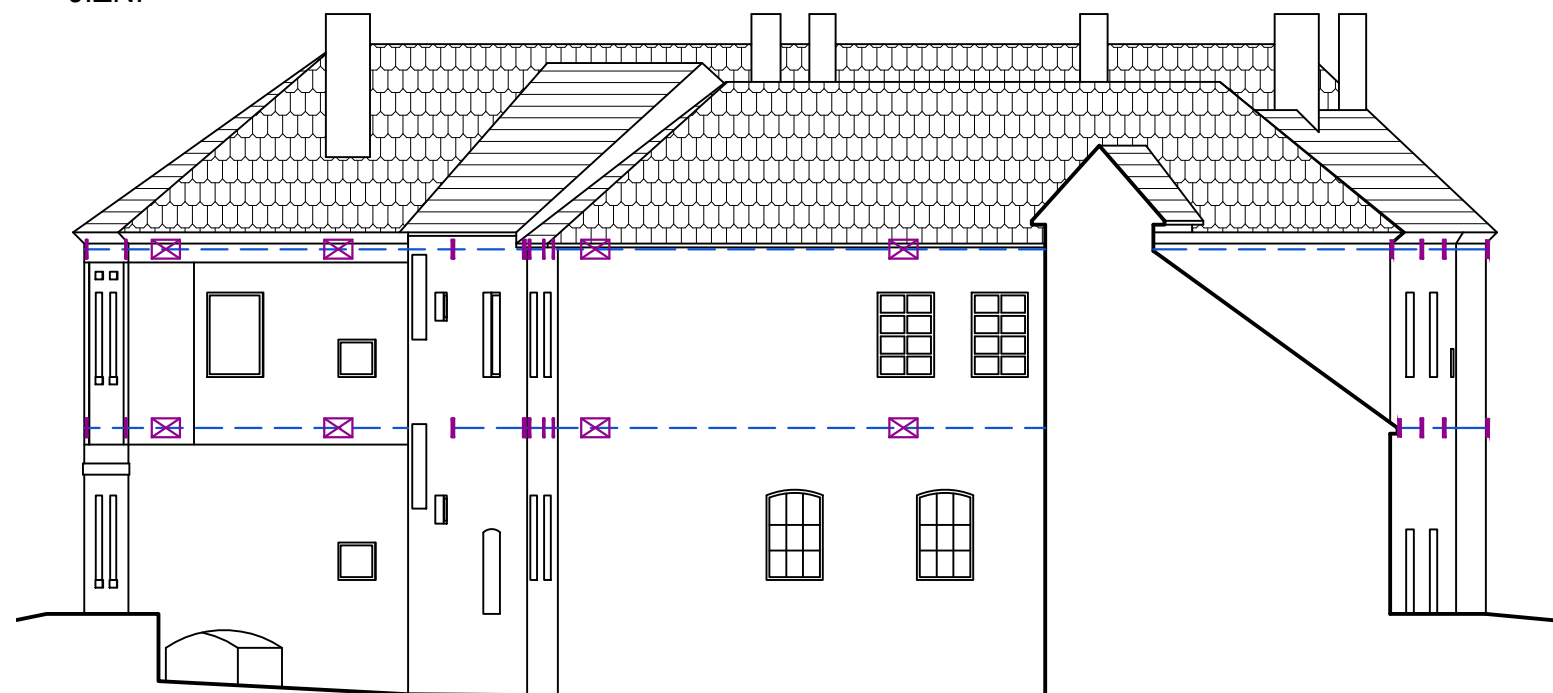
VÝCHODNÍ




LEGENDA

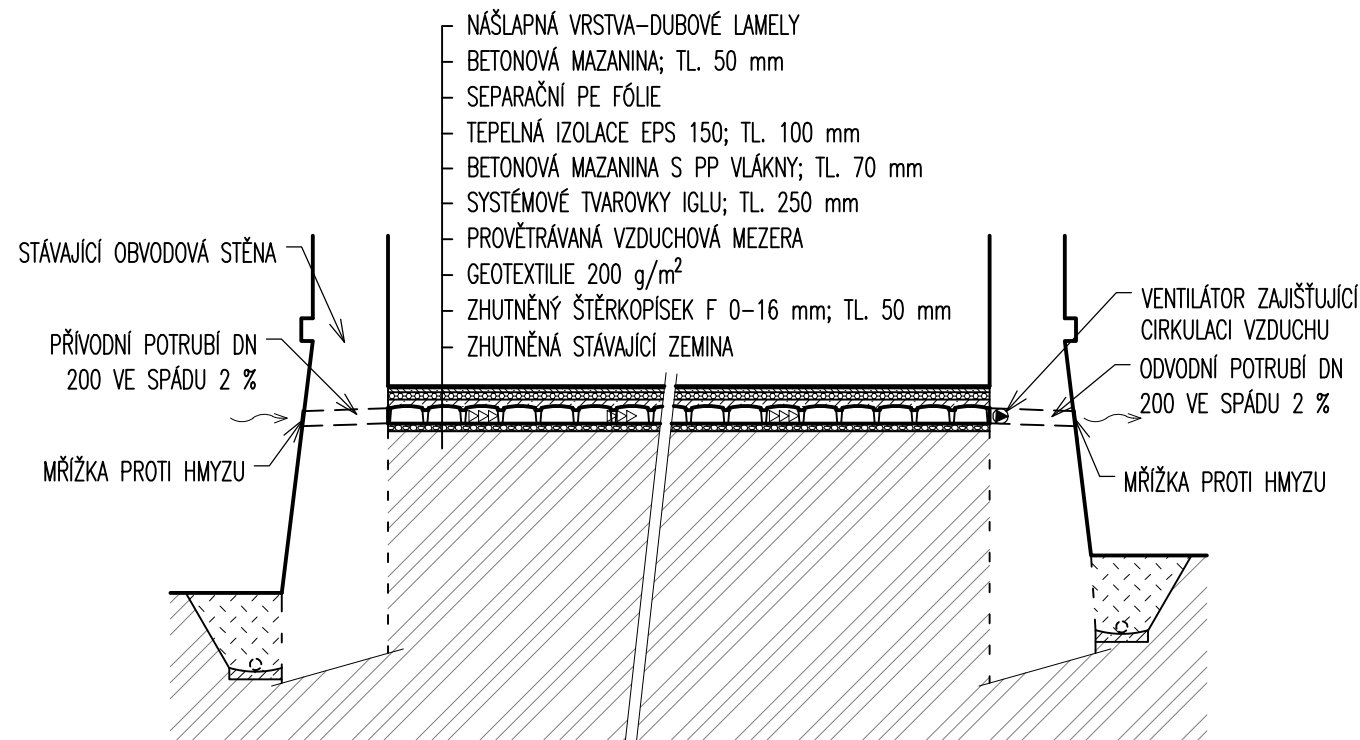
- — SEPNUTÍ ZÁMKU – OCELOVÉ TÁHLO VE STROPNÍ DUTINĚ
- ⊠ KOTVÍCÍ OCELOVÁ PLOTNA – ČELNÍ POHLED
- KOTVÍCÍ OCELOVÁ PLOTNA – ČELNÍ POHLED

JIŽNÍ

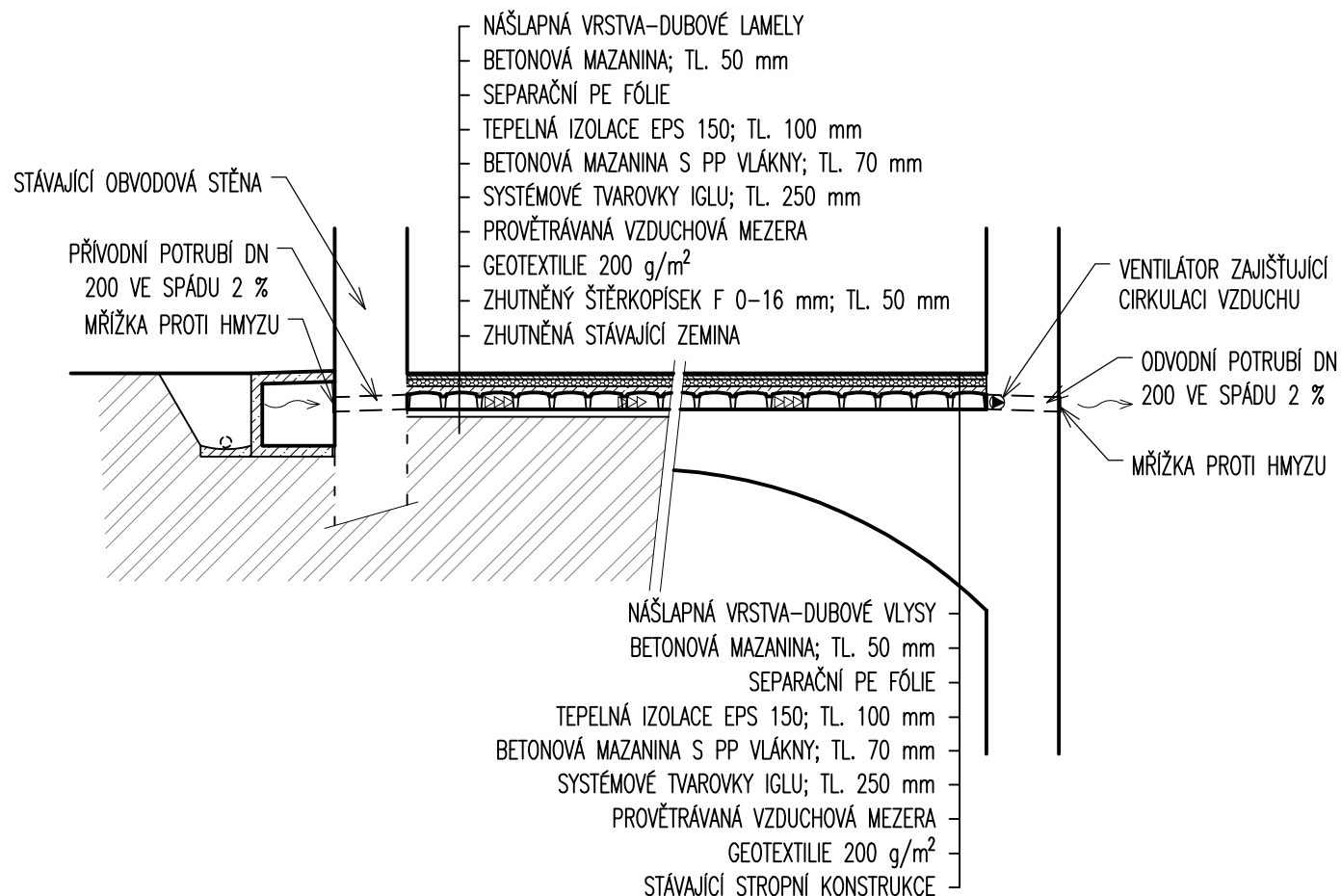


Zpracoval: Jakub OBERMAJER	Vedoucí diplomové práce: Ing. Radek Zigler, Ph.D.	Školní rok: 2021/2022	Fakulta stavební ČVUT 	
Předmět: DIPLOMOVÁ PRÁCE				
Název části: C - SANACE			Meritko:	1:200
Název úlohy: REKONSTRUKCE ZÁMKU ZVOLENĚVES			Číslo výkresu:	C5
Název výkresu: SANACE - POHLEDY - VÝCHODNÍ, JIŽNÍ				

SCHÉMATICKÝ ŘEZ - SYSTÉM IGLU - ZÓNA I



SCHÉMATICKÝ ŘEZ - SYSTÉM IGLU - ZÓNA V



POPIS PROVĚTRÁVÁNÍ SYSTÉMEM IGLU

VE ZNAČNĚ MÍŘE JE PRO OCHRANU PROTI VZLÍNAJÍCÍ VLHKOSTI ZVOLEN SYSTÉM IGLÚ. CÍRKULACE VZDUCHU JE ZAJIŠŤENA OSAZENÍM VENTILÁTORŮ NA ODVODNÍM POTRUBÍ. SYSTÉM IGLÚ JE V ZÁMKU ROZDĚLEN DO NĚKOLIKA ZÓN DLE POLOHY A VELIKOSTI. PRŮMĚR ODVODNÍCH I PŘÍVODNÍCH POTRUBÍ JE 200 mm. CELKOVÁ PLOCHA ODVODNÍCH I PŘÍVODNÍCH POTRUBÍ JE STANOVENA VÝPOČTEM A JE MIN. 1/300 PLOCHY VĚTRANÉHO PROSTORU.

ZÓNA I NACHÁZÍ SE V SEVERO-VÝCHODNÍ ČÁSTI OBJEKTU. JEDNÁ SE O NUCENOU CÍRKULACI S PŘÍVODNÍM I ODVODNÍM POTRUBÍM O PRŮMĚRU 200 mm (PLOCHA 0,031 m²). PLOCHA ODVÁDĚNÉHO PROSTORU JE 62,7 m². POTŘEBNÁ PLOCHA POTRUBÍ $62,7/300=0,209$ m². POTŘEBNÝ POČET POTRUBÍ $n=0,209/0,031=6,7$ ks. NAVRHUJI 7 KUSŮ PŘÍVODNÍCH I ODVODNÍCH POTRUBÍ V ZÓNĚ I. ODVODNÍ POTRUBÍ OSADIT VENTILÁTOREM. ODVODNÍ I PŘÍVODNÍ POTRUBÍ OSADIT MŘÍŽKOU PROTI HMYZU.

ZÓNA II NACHÁZÍ SE V SEVERNÍ ČÁSTI OBJEKTU VEDLE VSTUPU. JEDNÁ SE O NUCENOU CÍRKULACI S PŘÍVODNÍM I ODVODNÍM POTRUBÍM O PRŮMĚRU 200 mm (PLOCHA 0,031 m²). PLOCHA ODVÁDĚNÉHO PROSTORU JE 29,3 m². POTŘEBNÁ PLOCHA POTRUBÍ $29,3/300=0,098$ m². POTŘEBNÝ POČET POTRUBÍ $n=0,098/0,031=3,1$ ks. NAVRHUJI 4 KUSY PŘÍVODNÍCH I ODVODNÍCH POTRUBÍ V ZÓNĚ II. ODVODNÍ POTRUBÍ OSADIT VENTILÁTOREM. ODVODNÍ I PŘÍVODNÍ POTRUBÍ OSADIT MŘÍŽKOU PROTI HMYZU.

ZÓNA III NACHÁZÍ SE V ZÁPADNÍ ČÁSTI OBJEKTU VEDLE HLAVNÍ SCHODIŠTĚ. JEDNÁ SE O NUCENOU CÍRKULACI S PŘÍVODNÍM I ODVODNÍM POTRUBÍM O PRŮMĚRU 200 mm (PLOCHA 0,031 m²). PLOCHA ODVÁDĚNÉHO PROSTORU JE 9,6 m². POTŘEBNÁ PLOCHA POTRUBÍ $9,6/300=0,032$ m². POTŘEBNÝ POČET POTRUBÍ $n=0,032/0,031=1,0$ ks. NAVRHUJI 1 KUS PŘÍVODNÍCH I ODVODNÍCH POTRUBÍ V ZÓNĚ III. ODVODNÍ POTRUBÍ OSADIT VENTILÁTOREM. ODVODNÍ I PŘÍVODNÍ POTRUBÍ OSADIT MŘÍŽKOU PROTI HMYZU.

ZÓNA IV NACHÁZÍ SE V ZÁPADNÍ ČÁSTI OBJEKTU. JEDNÁ SE O NUCENOU CÍRKULACI S PŘÍVODNÍM I ODVODNÍM POTRUBÍM O PRŮMĚRU 200 mm (PLOCHA 0,031 m²). PLOCHA ODVÁDĚNÉHO PROSTORU JE 25,6 m². POTŘEBNÁ PLOCHA POTRUBÍ $25,6/300=0,085$ m². POTŘEBNÝ POČET POTRUBÍ $n=0,085/0,031=2,7$ ks. NAVRHUJI 3 KUSY PŘÍVODNÍCH I ODVODNÍCH POTRUBÍ V ZÓNĚ IV. ODVODNÍ POTRUBÍ OSADIT VENTILÁTOREM. ODVODNÍ I PŘÍVODNÍ POTRUBÍ OSADIT MŘÍŽKOU PROTI HMYZU.

ZÓNA V NACHÁZÍ SE V JIHO-ZÁPADNÍ ČÁSTI OBJEKTU. JEDNÁ SE O NUCENOU CÍRKULACI S PŘÍVODNÍM I ODVODNÍM POTRUBÍM O PRŮMĚRU 200 mm (PLOCHA 0,031 m²). PLOCHA ODVÁDĚNÉHO PROSTORU JE 38,1 m². POTŘEBNÁ PLOCHA POTRUBÍ $38,1/300=0,127$ m². POTŘEBNÝ POČET POTRUBÍ $n=0,127/0,031=4,0$ ks. NAVRHUJI 4 KUSY PŘÍVODNÍCH I ODVODNÍCH POTRUBÍ V ZÓNĚ V. ODVODNÍ POTRUBÍ OSADIT VENTILÁTOREM. ODVODNÍ I PŘÍVODNÍ POTRUBÍ OSADIT MŘÍŽKOU PROTI HMYZU. PŘÍVOD VZDUCHU ZAJIŠŤEN POMOCÍ KANÁLKU POD ÚROVNÍ TERÉNU.

ZÓNA VI NACHÁZÍ SE V JIŽNÍ ČÁSTI OBJEKTU. JEDNÁ SE O NUCENOU CÍRKULACI S PŘÍVODNÍM I ODVODNÍM POTRUBÍM O PRŮMĚRU 200 mm (PLOCHA 0,031 m²). PLOCHA ODVÁDĚNÉHO PROSTORU JE 37,4 m². POTŘEBNÁ PLOCHA POTRUBÍ $37,4/300=0,125$ m². POTŘEBNÝ POČET POTRUBÍ $n=0,125/0,031=3,7$ ks. NAVRHUJI 4 KUSY PŘÍVODNÍCH I ODVODNÍCH POTRUBÍ V ZÓNĚ VI. ODVODNÍ POTRUBÍ OSADIT VENTILÁTOREM. ODVODNÍ I PŘÍVODNÍ POTRUBÍ OSADIT MŘÍŽKOU PROTI HMYZU. PŘÍVOD VZDUCHU ZAJIŠŤEN POMOCÍ KANÁLKU POD ÚROVNÍ TERÉNU.


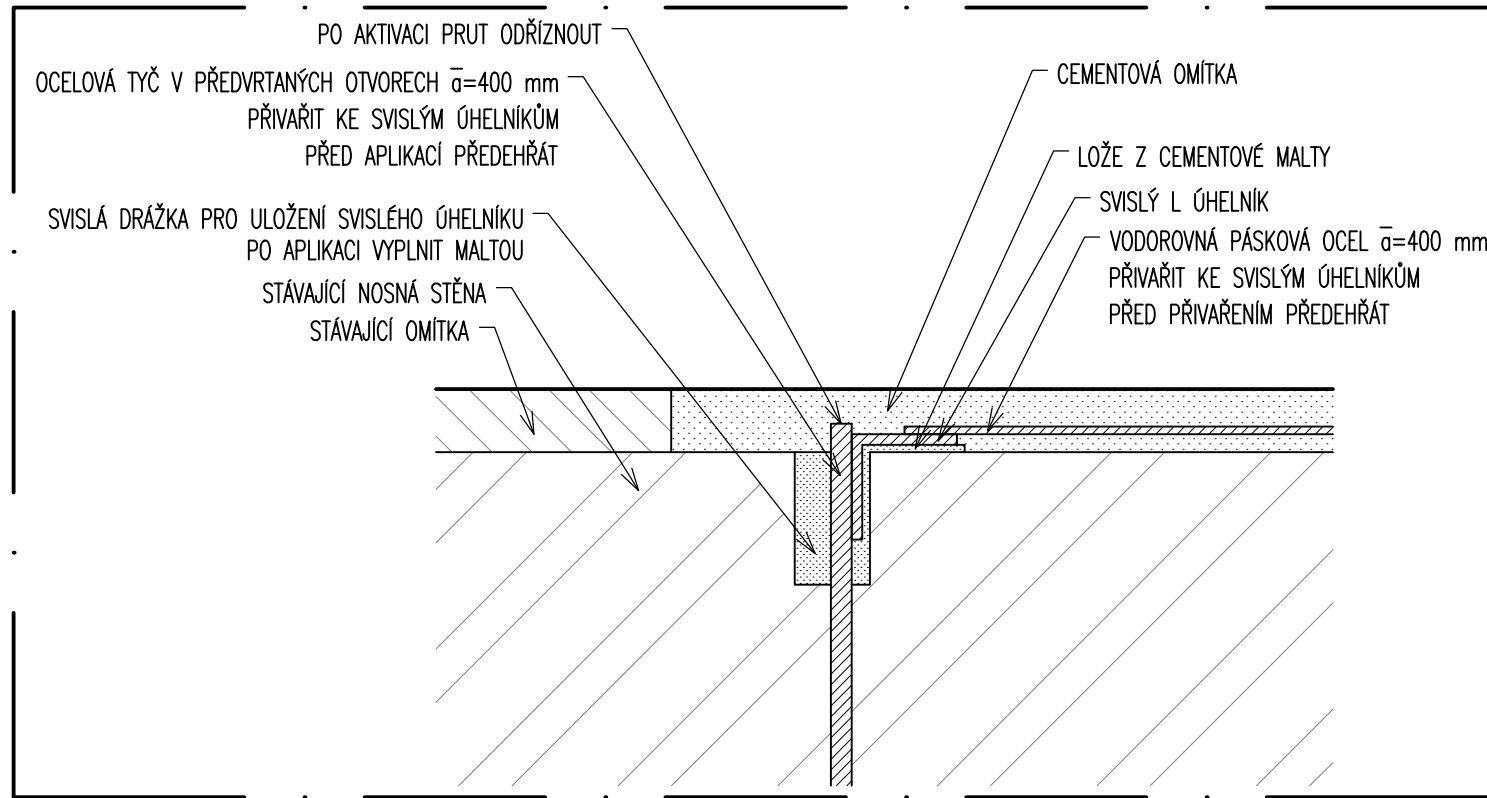
Zpracoval: Jakub OBERMAJER	Vedoucí diplomové práce: Ing. Radek Zigler, Ph.D.	Školní rok: 2021/2022	Fakulta stavební ČVUT 	
Předmět: DIPLOMOVÁ PRÁCE			Datum:	05/2022
Název části: C - SANACE			Merítko:	1:100
Název úlohy: REKONSTRUKCE ZÁMKU ZVOLENĚVES			Číslo výkresu:	C6
Název výkresu: SANACE - ODVĚTRÁVÁNÍ SYSTÉMEM IGLÚ				

SCHÉMA ZESÍLENÍ STĚNY V MÍSTNOSTI 117 - PŮDORYS



DETAIL PROVEDENÍ ZESÍLENÍ STĚNY V MÍSTNOSTI 117 - PŮDORYS

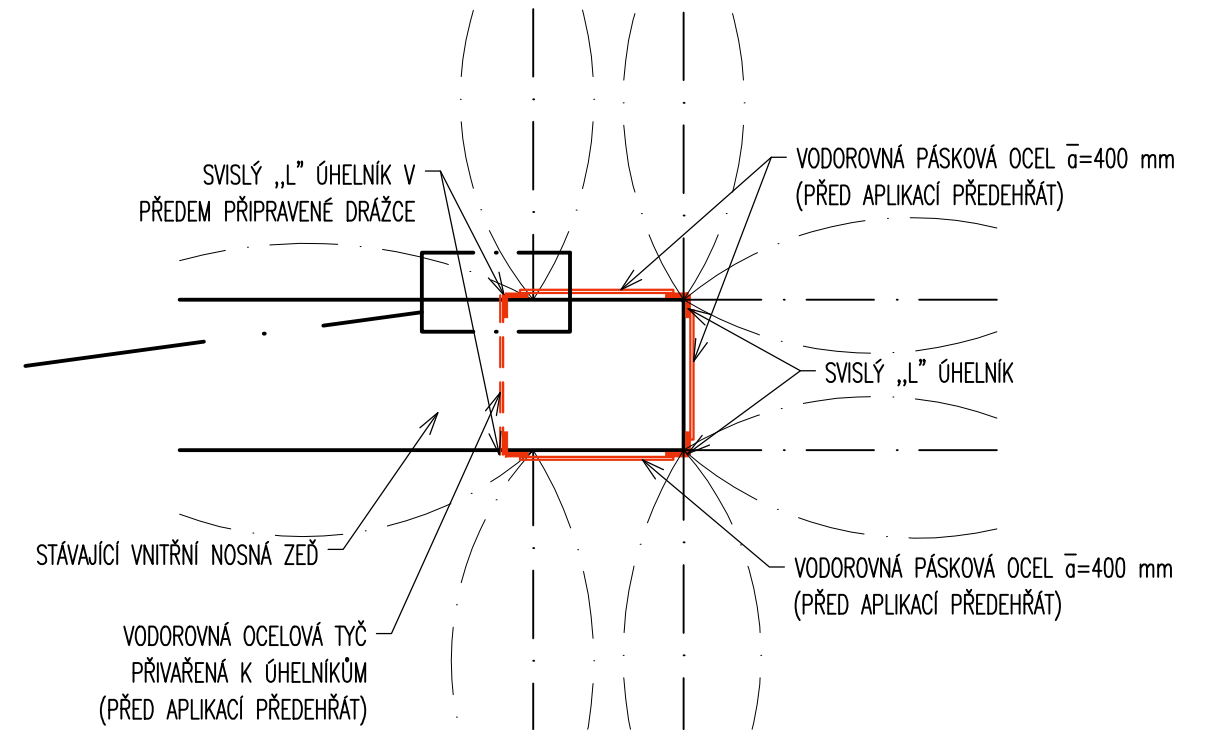
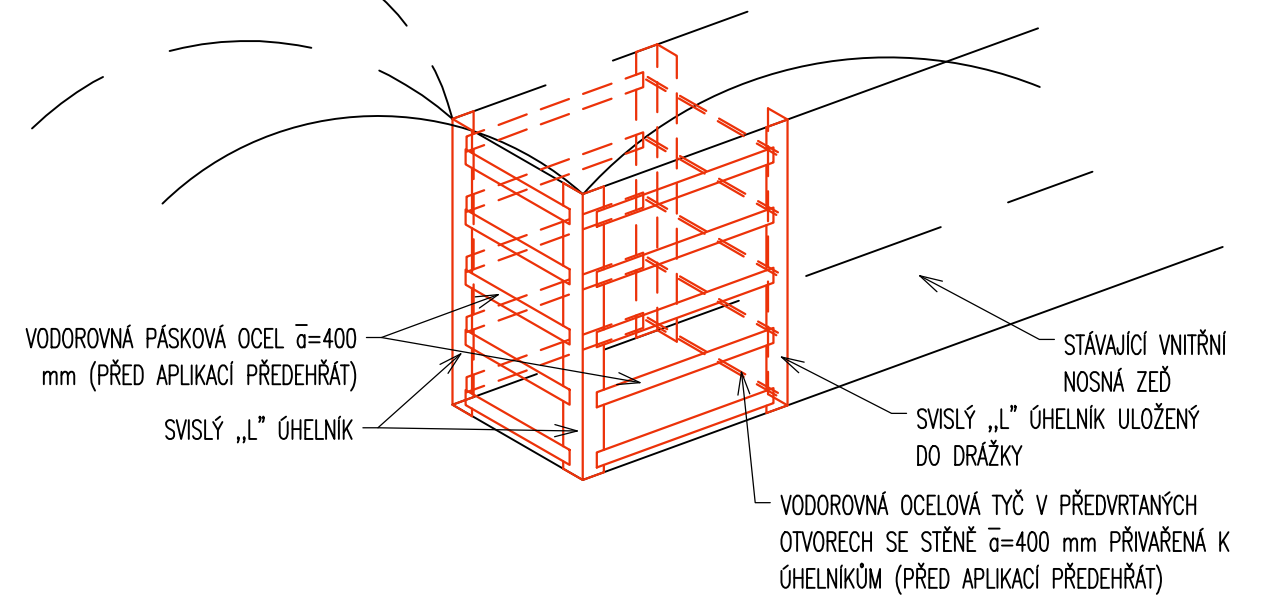
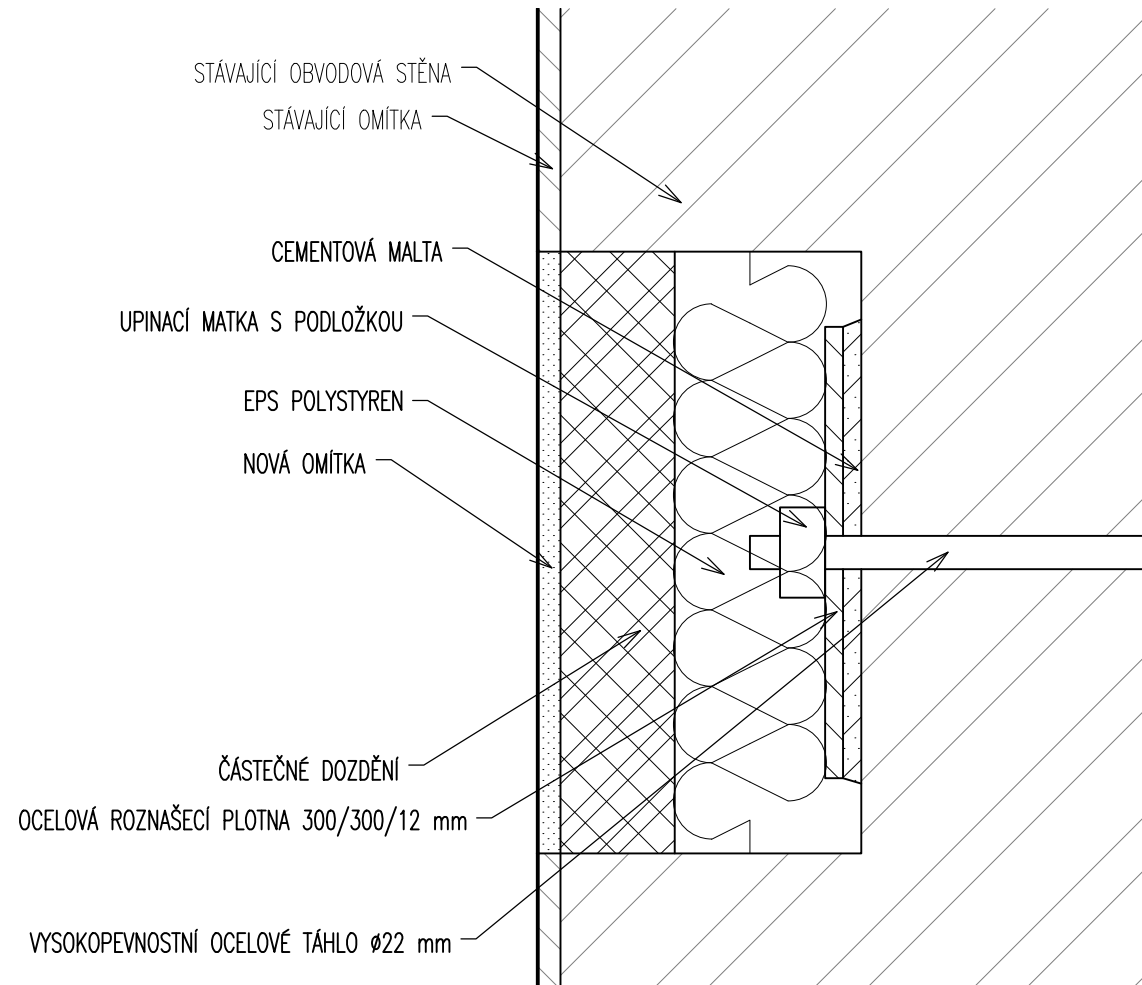



SCHÉMA ZESÍLENÍ STĚNY V MÍSTNOSTI 117 - AXONOMETRIE



DETAIL KOTVENÍ SPÍNACÍHO TÁHLA (M1:5)



Zpracoval: Jakub OBERMAJER	Vedoucí diplomové práce: Ing. Radek Zigler, Ph.D.	Školní rok: 2021/2022	Fakulta stavební ČVUT 	
Předmět: DIPLOMOVÁ PRÁCE			Datum:	05/2022
Název části: C - SANACE			Merítko:	1:50
Název úlohy: REKONSTRUKCE ZÁMKU ZVOLENĚVES			Číslo výkresu: C7	
Název výkresu: SANACE - ZTUŽENÍ A ZESÍLENÍ NOSNÝCH KONSTRUKCÍ				