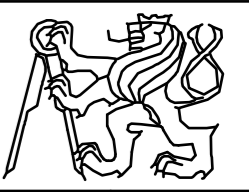


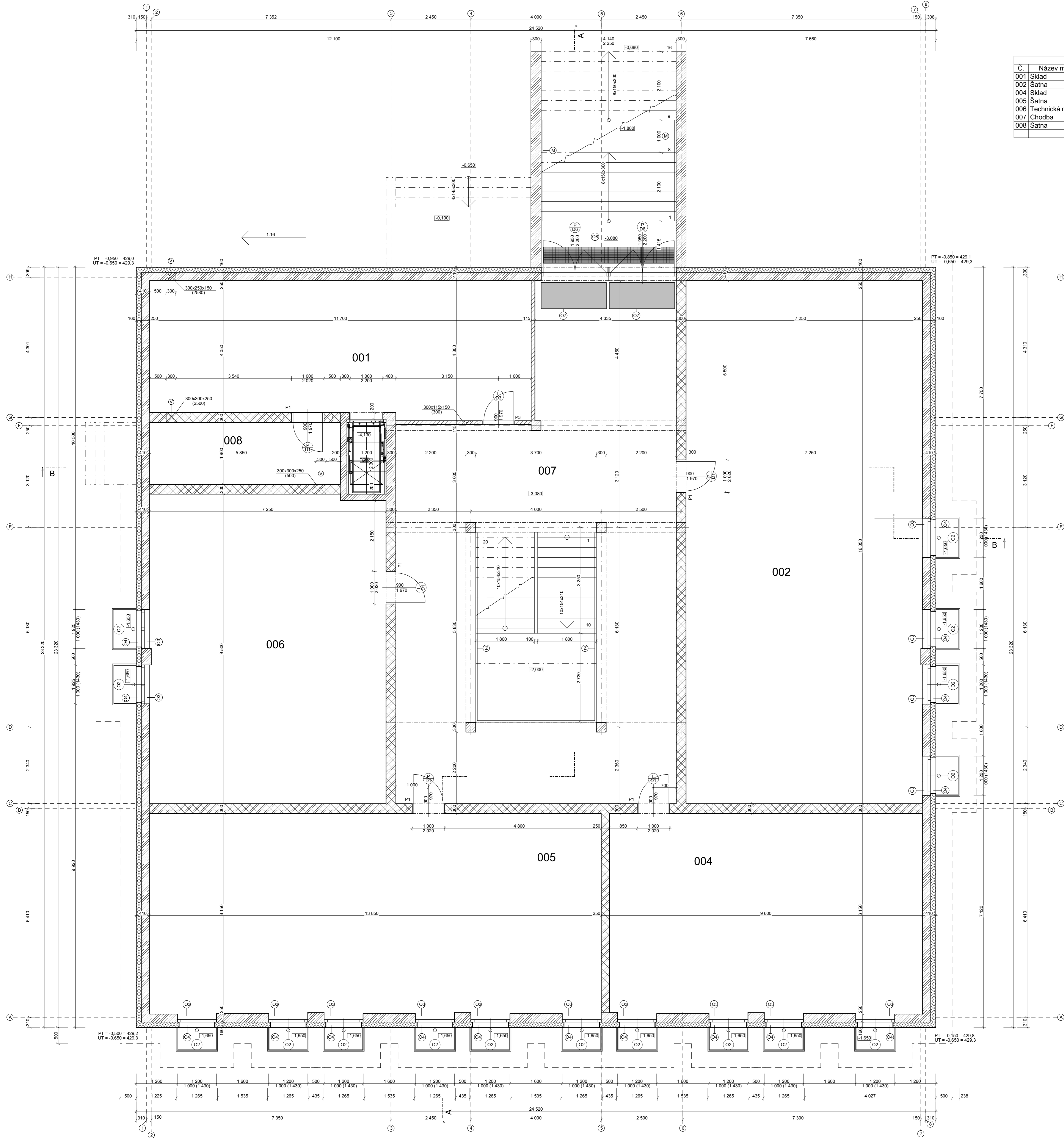
PŘEDBĚŽNÝ NÁVRH PRVKŮ

KONSTRUKČNÍ SYSTÉM
 SVISLÉ NOSNÉ KONSTRUKCE
 Keramické tvárnice POROTHERM tl. 300 mm
 + kontaktní zateplovací systém t. 200 mm
 ŽB monolitické sloupy 300x300 mm
 ŽB monolitické meziokenní pilíře 500x300 mm

VODOROVNÉ KONSTRUKCE
 ŽB monolitická stropní deska tl. 250 mm
 ŽB monolitické průvlaky různých rozpětí, průřez 400x300 mm

SCHODIŠTĚ
 ŽB monolitické schodiště dvouramenné
 HLAVNÍ 2x 13x154x310 mm, rameno 1800x4030 mm
 ÚNIKOVÉ 2x 10x182x280 mm, rameno 900x2800 mm

Obor:	Katedra:	Jméno studenta:	
C	K124	Michaela	
Ročník:	Vedoucí bakalářské práce:	Nižňanská	
Čtvrtý	doc.Ing. Šárka Šilarová, CSc.		
Předmět:			Formát:
BAKALÁŘSKÁ PRÁCE			A2
Akce:	ŠKOLNÍ PAVILON V MUKAŘOVĚ	Měřítko:	1:100
		Datum:	05/2022
Obsah:	KONSTRUKČNÍ SCHÉMA TYPICKÉ NP	Č. VÝKR.:	1.1.2



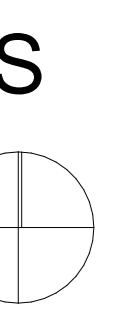
Tabulka místnosti 1.PP					
Č.	Název místnosti	Plocha (m2)	Náslapná vrstva	Povrchová úprava zdi	Povrchová úprava stropu
001	Skład	48,21	S1 - Keramické dlaždice	Vápenocementová omítka	Vápenocementová omítka
002	Satna	115,87	S1 - Keramické dlaždice	Vápenocementová omítka	Vápenocementová omítka
004	Skład	58,94	S1 - Keramické dlaždice	Vápenocementová omítka	Vápenocementová omítka
005	Satna	84,98	S1 - Keramické dlaždice	Vápenocementová omítka	Vápenocementová omítka
006	Technická miestnosť	68,51	S1 - Keramické dlaždice	Vápenocementová omítka	Vápenocementová omítka
007	Chodba	119,10	S1 - Keramické dlaždice	Vápenocementová omítka	Vápenocementová omítka
008	Satna	10,98	S1 - Keramické dlaždice	Vápenocementová omítka	Vápenocementová omítka
		506,59 m²			

LEGENDA ZDIVA

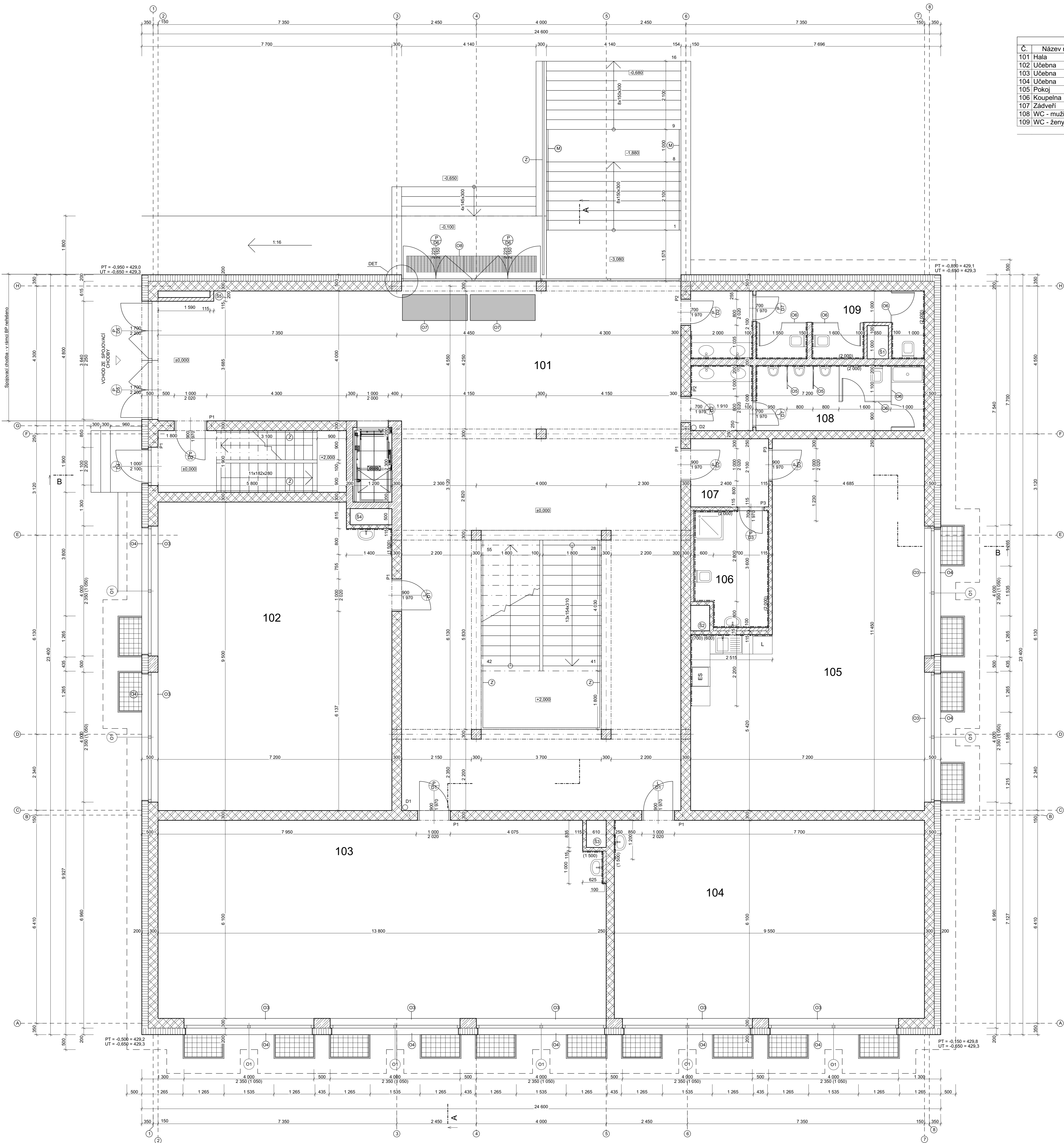
- Omítka strojní BAUMIT MPI 25, tl. 10 mm
- ZB stěna C30/37 B500B
- Kontaktní zateplovací systém, TI, tl. 160 mm
- Omítka strojní BAUMIT MPI 25, tl. 10 mm
- Keramické tvárnice POROTHERM AKU 300 P15, tl. 300 mm na maltu M10
- Omítka strojní BAUMIT MPI 25, tl. 10 mm
- Omítka strojní BAUMIT MPI 25, tl. 10 mm
- Keramické tvárnice POROTHERM AKU 11,5, tl. 115 mm na maltu pro tenké spáry
- Omítka strojní BAUMIT MPI 25, tl. 10 mm

LEGENDA PRVKŮ

- P1 4x Překlad POROTHERM KP 7 125, dl. 1250 mm
- P3 Překlad POROTHERM KP 7 11,5, dl. 1250 mm
- SV Sklepní světlík MEA MULTINORM 1250x1000x700 mm ocelový základ - oko 30x30 mm
- O2 Ocelové okno JANSEN HI 1925x1000 mm izolovaný profil hl. 80 mm, U_n = 0,8 W/m²K, 16 ks
- O3 Vnitřní parapet plastový bílý
- O4 Venkovní parapet z barevného plechu
- O7 Textilní rohož v rámu, 2x 2000x800 mm
- O8 Vstupní rohož ze žárového zinku, 4x 1000x500 mm oko 30x10 mm
- M Schodišťové madlo kotvené do zdi ve výšce 900 mm
- V Větrací mřížka PVC, rozměr viz výkres



00.000 = 429,95 m. n. Bpvr., JTSK			
Obor:	C	Katedra:	3124
Ročník:	Vedoucí bakalářské práce:	Michaela Náhlovská	
Číslo:	doc.ing. Šárka Štěrbová, CSc.		
Předmět: BAKALÁŘSKÁ PRÁCE			
Alkoč:	SKOLNÍ PAVILON V MUKÁROVE	Formát:	12x4
Obsah:	Plánský 1.PP	Matka:	1:20
		Datum:	05/2022
		C. VYKRES:	D.1.1.3



Tabulka místnosti 1.NP					
C.	Název místnosti	Plocha (m ²)	Náslapná vrstva	Povrchová úprava zdi	Povrchová úprava stropu
101	Hala	143,05	S2 - Korková podlaha	Vápenocementová omítka	Vápenocementová omítka
102	Účebna	67,18	S2 - Korková podlaha	Vápenocementová omítka	Vápenocementová omítka
103	Účebna	83,26	S2 - Korková podlaha	Vápenocementová omítka	Vápenocementová omítka
104	Účebna	58,20	S2 - Korková podlaha	Vápenocementová omítka	Vápenocementová omítka
105	Pokoj	66,59	S11 - Vinylová podlaha	Vápenocementová omítka	Vápenocementová omítka
106	Koupelna	7,79	S4 - Keramické dlaždice	Keramický obklad	Vápenocementová omítka
107	Zádvěří	5,00	S4 - Keramické dlaždice	Vápenocementová omítka	Vápenocementová omítka
108	WC - muži	14,36	S4 - Keramické dlaždice	Keramický obklad	Vápenocementová omítka
109	WC - ženy	13,81	S4 - Keramické dlaždice	Keramický obklad	Vápenocementová omítka
		459,62 m²			

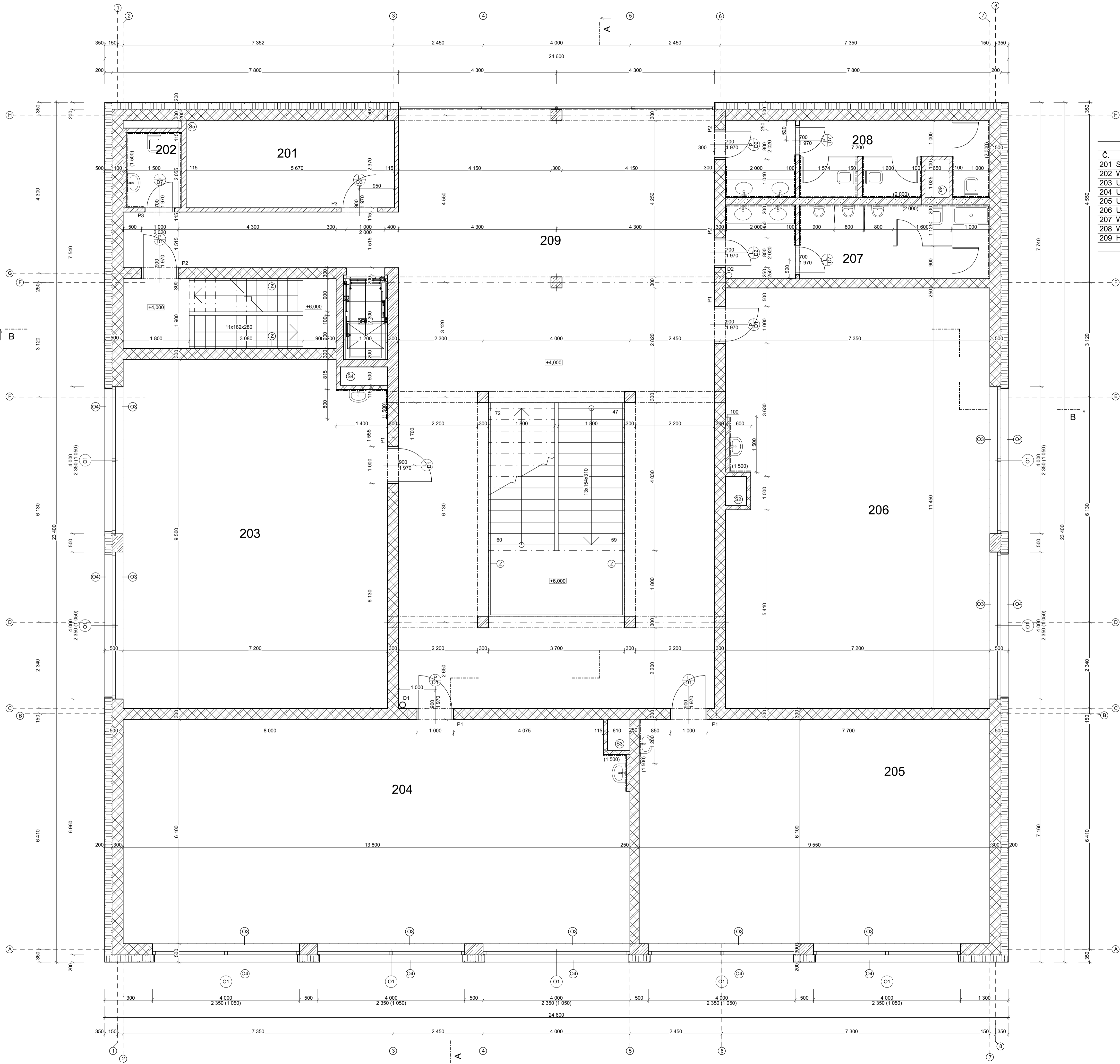
LEGENDA ZDIVA

- Omítka strojní BAUMIT MPI 25, tl. 10 mm
- Keramické tvárnice POROTHERM AKU 300 P15, tl. 300 mm na maltu M10
- Kontaktní zateplovací systém, TI KNAUF FKD S Thermal, tl. 200 mm
- Omítka strojní BAUMIT MPI 25, tl. 10 mm
- Keramické tvárnice POROTHERM AKU 300 P15, tl. 300 mm na maltu M10
- Omítka strojní BAUMIT MPI 25, tl. 10 mm
- Omítka strojní BAUMIT MPI 25, tl. 10 mm
- Porobetonové tvárnice YTONG Klasik, tl. 100 mm, tl. 200 mm na maltu pro tenké spáry
- Omítka strojní BAUMIT MPI 25, tl. 10 mm
- Omítka strojní BAUMIT MPI 25, tl. 10 mm
- Keramické tvárnice POROTHERM AKU 11,5, tl. 115 mm na maltu pro tenké spáry
- Omítka strojní BAUMIT MPI 25, tl. 10 mm

LEGENDA PRVKŮ

- P1 4x Překlad POROTHERM KP 7 125, dl. 1250 mm
- P2 4x Překlad POROTHERM KP 7 100, dl. 1000 mm
- P3 Překlad POROTHERM KP 7 11,5, dl. 1250 mm
- SV Sklepní světlík MEA MULTINORM 1250x1000x700 mm ocelový záklap - oko 30x30 mm
- O1 Ocelové okno JANSEN HI 4000x2000 mm izolovaný profil hl. 80 mm, U_w = 0,8 W/m²K, 9 ks
- O3 Vnitřní parapet plastový bílý
- O4 Venkovní parapet z barevného plechu
- O5 PISOÁROVÁ ZÁSTĚNA z tvrzeného skla 900x400x8 mm
- O6 Záchodová kabina z laminodesky s nerezovou konstrukcí půdorysné rozměry 1000x1600 mm
- O7 Textilní rohož v rámu, 2x 2000x800 mm
- O8 Vstupní rohož ze žárového zinku, 4x 1000x500 mm oko 30x10 mm
- Š Instalační jádro
- D Potrubí odtoku dešťové vody DN 125

±0,000 = 429,95 m. n. Bpvr., JTSK			
Obr: C	Katodra: 124	Jméno studenta: Michaela Náhlovská	
Ročník: 1	Vedoucí bakalářské práce: doc.ing. Šárka Šteřevá, CSc.		
Číslo: 150			
Předmět: BAKALÁŘSKÁ PRÁCE			
Alce: SKOLNÍ PAVILON V MUKÁROVĚ	Formát: 12x4		
Obsah: Půdorys 1.NP	Datum: 05/2022		
	C. VYKŘ.: D.1.1.4		



Tabulka místností 2.NP					
Č.	Název místnosti	Plocha (m2)	Nášílapná vrstva	Povrchová úprava zdi	Povrchová úprava stropu
201	Sklad	13,38	S4 - Keramické dlaždice	Vápenocementová omítka	Vápenocementová omítka
202	WC - učitelé	3,05	S4 - Keramické dlaždice	Keramický obklad	Vápenocementová omítka
203	Učebna	67,18	S2 - Korková podlaha	Vápenocementová omítka	Vápenocementová omítka
204	Učebna	83,35	S2 - Korková podlaha	Vápenocementová omítka	Vápenocementová omítka
205	Učebna	58,20	S2 - Korková podlaha	Vápenocementová omítka	Vápenocementová omítka
206	Učebna	81,19	S2 - Korková podlaha	Vápenocementová omítka	Vápenocementová omítka
207	WC - muži	14,36	S4 - Keramické dlaždice	Keramický obklad	Vápenocementová omítka
208	WC - ženy	13,81	S4 - Keramické dlaždice	Keramický obklad	Vápenocementová omítka
209	Hala	130,23	S4 - Keramické dlaždice	Vápenocementová omítka	Vápenocementová omítka
		464,75 m²			

LEGENDA ZDIVA

- Omítka strojní BAUMIT MPI 25, tl. 10 mm
- Keramické tvárnice POROTHERM AKU 300 P15, tl. 300 mm na maltu M10
- Kontaktní zateplovací systém, TI KNAUF FKD S Thermal, tl. 200 mm

- Omítka strojní BAUMIT MPI 25, tl. 10 mm
- Keramické tvárnice POROTHERM AKU 300 P15, tl. 300 mm na maltu M10
- Omítka strojní BAUMIT MPI 25, tl. 10 mm

- Omítka strojní BAUMIT MPI 25, tl. 10 mm
- ŽB stěna C30/37 B500B, tl. 200 mm, tl. 300 mm
- Omítka strojní BAUMIT MPI 25, tl. 10 mm

- Omítka strojní BAUMIT MPI 25, tl. 10 mm
- Porobetonové tvárnice YTONG Klasik, tl. 100 mm, tl. 200 mm na maltu pro tenké spáry
- Omítka strojní BAUMIT MPI 25, tl. 10 mm

- Omítka strojní BAUMIT MPI 25, tl. 10 mm
- Keramické tvárnice POROTHERM AKU 11,5, tl. 115 mm na maltu pro tenké spáry
- Omítka strojní BAUMIT MPI 25, tl. 10 mm

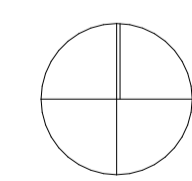
LEGENDA PRVKŮ

- P1 4x Překlad POROTHERM KP 7 125, dl. 1250 mm
- P2 4x Překlad POROTHERM KP 7 100, dl. 1000 mm
- P3 Překlad POROTHERM KP 7 11,5, dl. 1250 mm

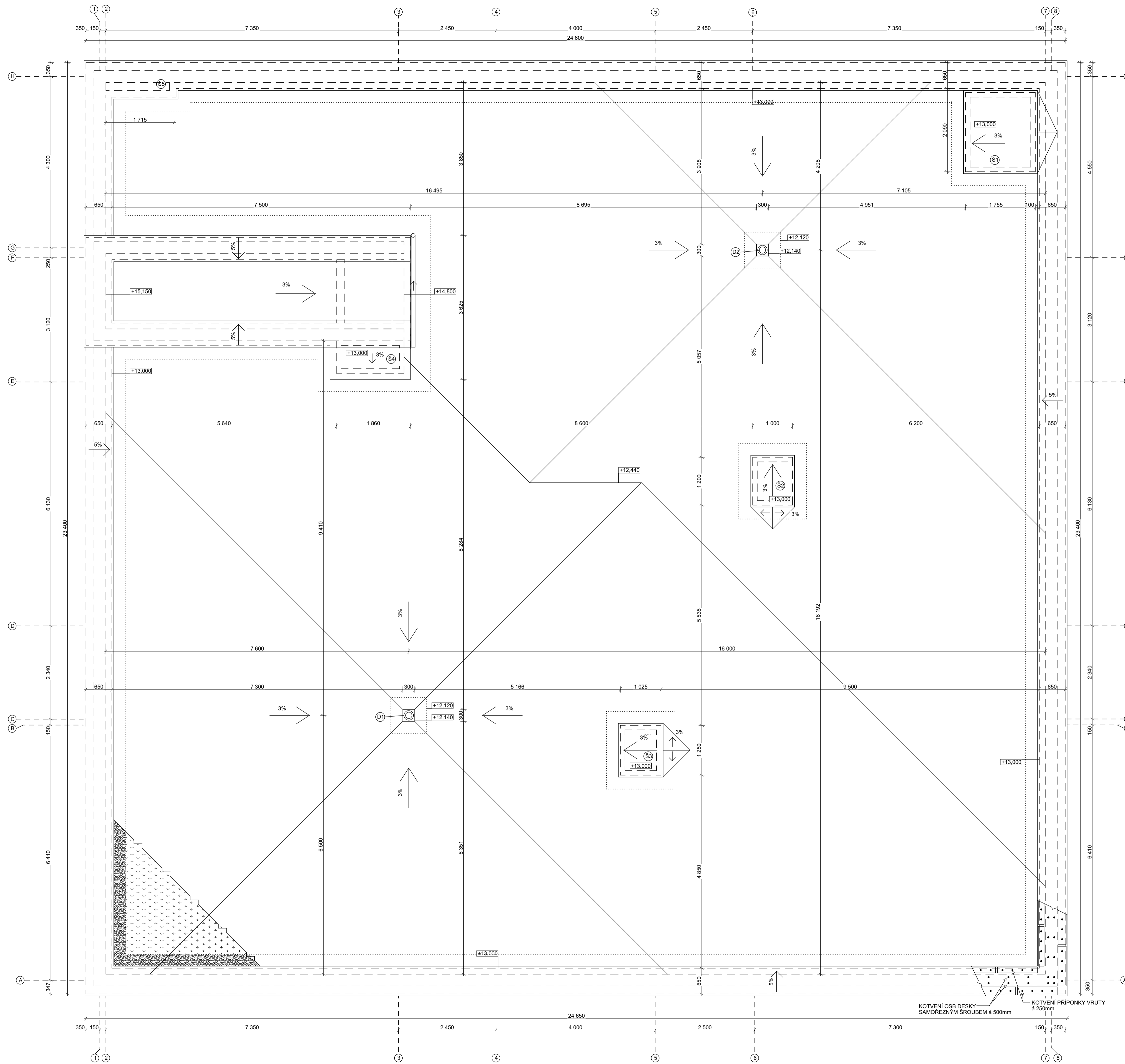
- O1 Ocelové okno JANSEN HI 4000x2000 mm izolovaný profil hl. 80 mm, $U_w = 0.8 \text{ W/m}^2\text{K}$, 9 ks
- O3 Vnitřní parapet plastový bílý
- O4 Venkovní parapet z barevného plechu
- O5 PISOÁROVÁ ZÁSTĚNA Z TRZENÉHO SKLA 900x400x8 mm
- O6 Záchodová kabina z laminodesky s nerezovou konstrukcí půdorysné rozměry 1000x1600 mm

- Š Instalační jádro
- D Potrubí odtoku dešťové vody DN 125

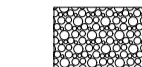
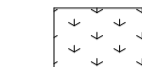
S



±0,000 = 429,95 m. n. m. BpV., JTSK		Jméno studenta:	
Obr: C	Kalendář: K124	Michaela Nižňanská	
Ročn: Vedoucí bakalářské práce:	Črt: doc.ing. Šárka Štárová, CSc.	Fornat: A1	
Předmět: BAKALÁŘSKÁ PRÁCE	Měřítko: 1:50		
Ákce: ŠKOLNÍ PAVILON V MUKAŘOVĚ	Datum: 05/2022		
Obsah: Půdorys 2.NP	Č. VÝKR: D.1.1.5		



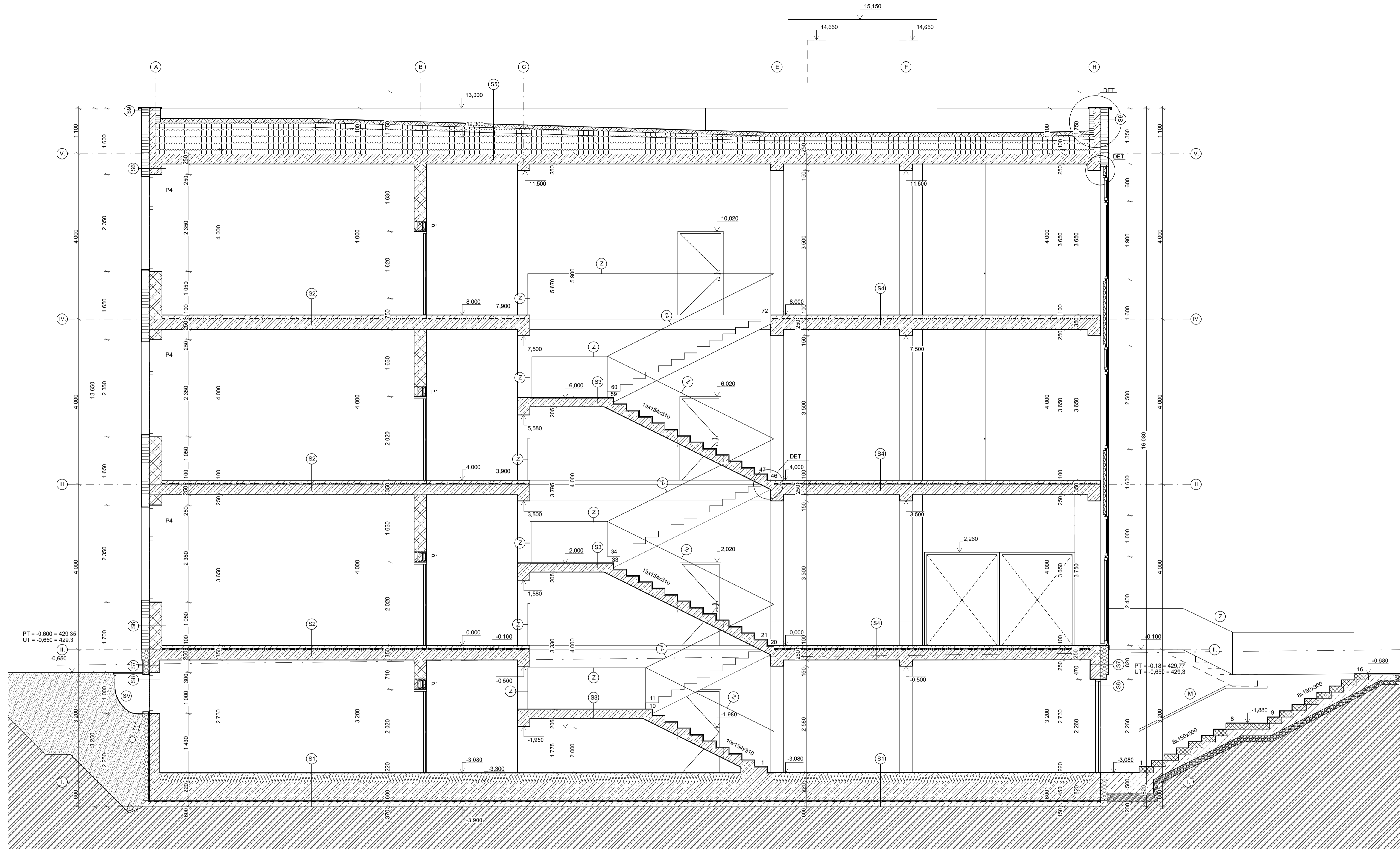
LEGENDA

-  Vegetační rohož viz skladba S5
-  Kačírky 16/32, š. 300 mm
- D Svislá vpust TOPWET DN 100
- Š Instalační šachta

S



±0,000 = 429,95 m. n. m. BpV., JTSK		Jméno studenta:	
Obr: C	Katedra: K124	Michaela Nižňanská	
Ročník: Vedoucí bakalářské práce:	doc.ing. Šárka Štárová, CSc.		
Předmět: BAKALÁŘSKÁ PRÁCE	Formát: A1		
Akce: ŠKOLNÍ PAVILON V MUKAŘOVĚ	Měřítko: 1:50		
Obsah: Střecha	Datum: 05/2022		
	C. VYKR:		D.1.1.6



LEGENDA ZDIVA

- Omítka strojní BAUMIT MPI 25, tl. 10 mm
- Keramické tvárnice POROTHERM AKU 300 P15, tl. 300 mm na maltu M10
- Kontaktní zateplovací systém, TI KNAUF FKD S Thermal, tl. 200 mm
- Omítka strojní BAUMIT MPI 25, tl. 10 mm
- ŽB stěna C30/37 B500B, tl. 250 mm,
- Kontaktní zateplovací systém, TI KNAUF FKD S Thermal, tl. 200 mm
- Omítka strojní BAUMIT MPI 25, tl. 10 mm
- ŽB stěna C30/37 B500B, tl. 250 mm,
- Kontaktní zateplovací systém, TI XPS FIBRAN ETICS, tl. 160 mm
- Omítka strojní BAUMIT MPI 25, tl. 10 mm
- Keramické tvárnice POROTHERM AKU 300 P15, tl. 300 mm na maltu M10
- Omítka strojní BAUMIT MPI 25, tl. 10 mm

LEGENDA MATERIÁLŮ

- Štěrkopískový podsyp
- Zemina - zásyp
- Zemina - původní terén

LEGENDA PRVKŮ

- P1 4x Překlad POROTHERM KP 7 150, dl. 1500 mm
- P4 Betonový překlad s výztuží 300x250x4400 mm
- SV Sklepní světlík MEA MULTINORM 1250x1000x700 mm
- Ocelový poklop oko 30x30
- Z Zábradlí
- Betonové schodišťové stupně BEST FALDO 150x330 mm

- S1
- Deska na zemině
 - Keramická dlažba 10 mm
 - Lepidlo 10 mm
 - Cementový potěr 50 mm
 - PE-folie
 - TI EPS 200 150 mm
 - Penetrační nátěr
 - Základová ŽB deska 400 mm
 - Glastek 40 Mineral
 - Podkladní beton 150 mm

- S2
- Korková podlaha
 - Korková podlaha 10 mm
 - Lepidlo 5 mm
 - Cementový potěr 50 mm
 - PE-folie
 - KI Knauf PTE 30 mm
 - ŽB strop 250 mm
 - Stěrka 5 mm

- S3
- Schodiště
 - Keramická dlažba 10 mm
 - s drsným povrchem proti skluzu
 - Lepidlo 5 mm
 - ŽB konstrukce
 - Stěrka 5 mm

- S4
- Keramická podlaha
 - Keramická dlažba 10 mm
 - Lepidlo 10 mm
 - Cementový potěr 50 mm
 - PE-folie
 - KI Knauf PTE 30 mm
 - ŽB strop 250 mm
 - Stěrka 5 mm

- S5
- Sřešní plášť
 - Vegetační rohož 30 mm
 - Substrát 60 mm
 - Filtrační vrstva FILTEK 200
 - netkaná folie z polypropylenu
 - Drenážní vrstva novopová folie 40 mm
 - Ochranná vrstva FILTEK 300
 - Elastek 40 special mineral
 - Glastek 30 slicker ultra
 - TI KNAUF Smartroof thermal 120 mm
 - Spádová vrstva KNAUF Smartroof thermal min 140 mm
 - Glastek 40 mineral
 - ŽB stropní deska 250 mm
 - Stěrka 5 mm

- S6
- Obvodová stěna zděná
 - Silikátová omítka zrn 2 mm
 - Penetrace Baumit UniPrimer
 - Lepicí a stěrková hmota Baumit DuoContact + sklotextilní síťovina Baumit DuoText 5 mm
 - TI KNAUF FKD S Thermal 200 mm
 - Lepidlo Baumit BituFix 5 mm
 - pokrytí min 40% plochy desky
 - Keramické tvárnice POROTHERM AKU 30 300 mm
 - Sádrová omítka 10 mm
 - Otlěrůvzdorná malba

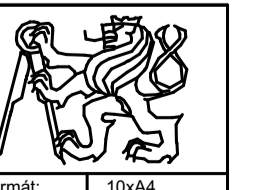
- S7
- Obvodová stěna ŽB nad terénem
 - Silikátová omítka zrn 2 mm
 - Penetrace Baumit UniPrimer
 - Lepicí a stěrková hmota Baumit DuoContact + sklotextilní síťovina Baumit DuoText 5 mm
 - TI KNAUF FKD S Thermal 200 mm
 - Lepidlo Baumit BituFix 5 mm
 - pokrytí min 40% plochy desky
 - ŽB stěna 250 mm
 - Sádrová omítka 10 mm
 - Otlěrůvzdorná malba

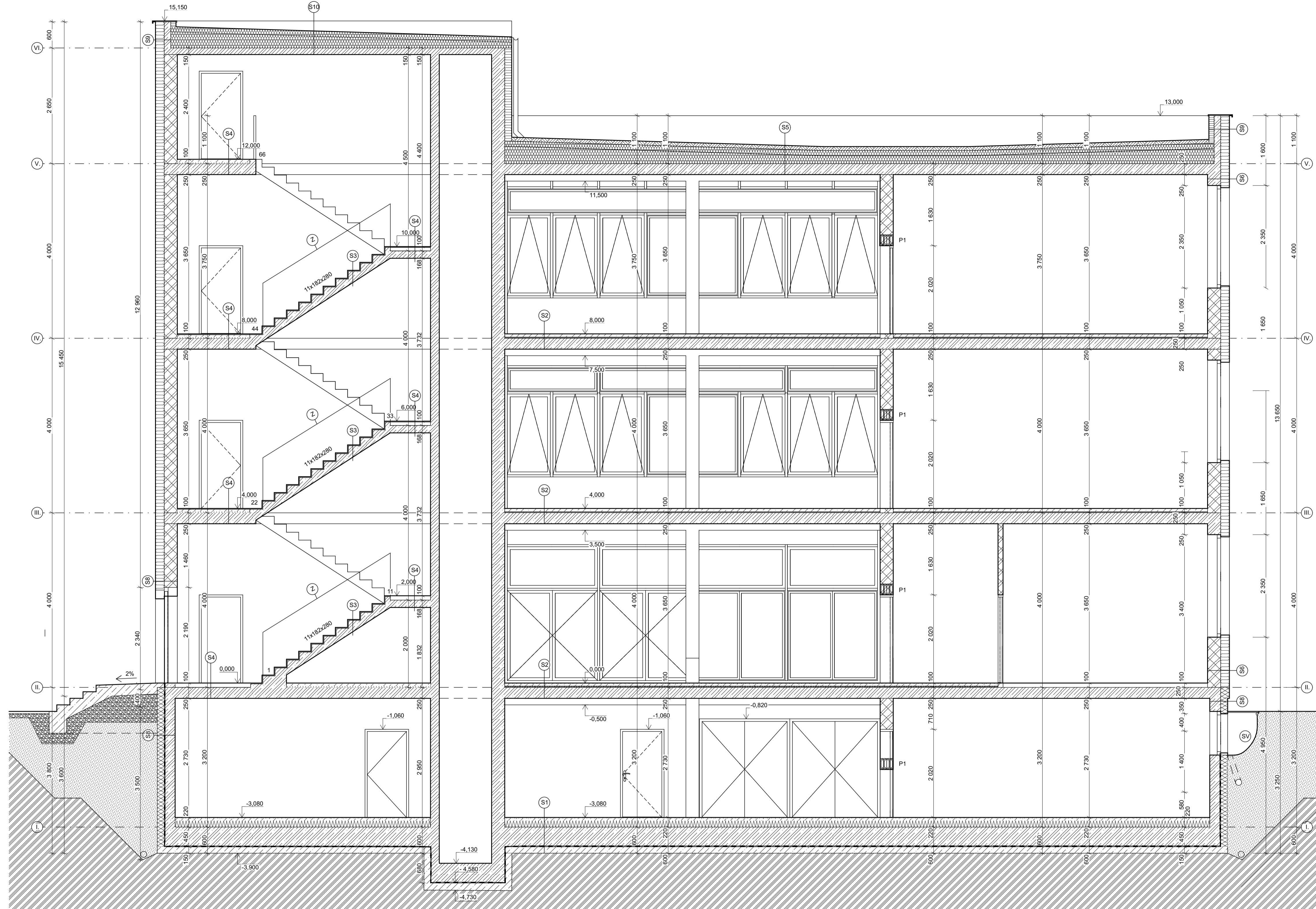
- S8
- Obvodová stěna ŽB pod terénem
 - Silikátová omítka zrn 2 mm
 - Penetrace Baumit UniPrimer
 - Lepicí a stěrková hmota Baumit DuoContact + sklotextilní síťovina Baumit DuoText 5 mm
 - TI XPS TOP P GK 160 mm
 - Lepidlo Baumit BituFix 5 mm
 - pokrytí min 40% plochy desky
 - HI Sklobit Mineral
 - ve dvou vrstvách
 - ŽB stěna 250 mm
 - Sádrová omítka 10 mm
 - Otlěrůvzdorná malba

- S9
- Atika
 - Silikátová omítka zrn 2 mm
 - Penetrace Baumit UniPrimer
 - Lepicí a stěrková hmota Baumit DuoContact + sklotextilní síťovina Baumit DuoText 5 mm
 - TI KNAUF FKD S Thermal 200 mm
 - Lepidlo Baumit BituFix 5 mm
 - pokrytí min 40% plochy desky
 - HI Sklobit Mineral
 - ve dvou vrstvách
 - ŽB stěna 150 mm
 - KNAUF Smartroof thermal 120 mm

±0,000 = 429,95 m. n. m. Bpvr., JTSK

Obor:	C	Katedra:	K134	Jméno studenta:	Michaela Nižňanská
Ročník:	Čunýj	Vedoucí bakalářské práce:	doc. Ing. Sárka Štárová, CSc.		
Předmět: BAKALÁŘSKÁ PRÁCE					
Formát:	10xA4				
Ákoce:	ŠKOLNÍ PAVILON V MUKAROVĚ	MMřko:	1:50		
Obsah:	Rez A-A	Datum:	06/2022		
		C. vývrk:	D.1.1.7		





LEGENDA ZDIVA

- Omítka strojní BAUMIT MPI 25, tl. 10 mm
- Keramické tvárnice POROTHERM AKU 300 P15, tl. 300 mm na maltu M10
- Kontaktní zateplovací systém, TI KNAUF FKD S Thermal, tl. 200 mm

- Omítka strojní BAUMIT MPI 25, tl. 10 mm
- ZB stěna C30/37 B500B, tl. 250 mm,
- Kontaktní zateplovací systém, TI KNAUF FKD S Thermal, tl. 200 mm

- Omítka strojní BAUMIT MPI 25, tl. 10 mm
- ZB stěna C30/37 B500B, tl. 250 mm,
- Kontaktní zateplovací systém, TI XPS FIBRAN ETICS, tl. 160 mm

- Omítka strojní BAUMIT MPI 25, tl. 10 mm
- Keramické tvárnice POROTHERM AKU 300 P15, tl. 300 mm na maltu M10
- Omítka strojní BAUMIT MPI 25, tl. 10 mm

LEGENDA MATERIÁLŮ

- Štěrkopískový podsyp
- Zemina - zásyp
- Zemina - původní terén

LEGENDA PRVKŮ

- P1 4x Překlad POROTHERM KP 7 150, dl. 1500 mm
- P4 Betonový překlad s výztuží 300x250x4400 mm
- SV Sklepní světlík MEA MULTINORM 1250x1000x700 mm
Ocelový poklop oko 30x30
- Z Zábradlí

- S1
- Deska na zemině
 - Keramická dlažba 10 mm
 - Lepidlo 10 mm
 - Cementový potěr 50 mm
 - PE-folie
 - TI EPS 200 150 mm
 - Penetrační nátěr
 - Základová ŽB deska 400 mm
 - Glastek 40 Mineral
 - Podkladní beton 150 mm

- S2
- Korková podlaha 10 mm
 - Lepidlo 5 mm
 - Cementový potěr 50 mm
 - PE-folie
 - KI - Knauf PTE 30 mm
 - ŽB strop 250 mm
 - Stěrka 5 mm

- S3
- Schodiště
 - Keramická dlažba 10 mm
 - s drsným povrchem proti skluzu
 - Lepidlo 5 mm
 - ŽB konstrukce
 - Stěrka 5 mm

- S5
- Střešní plášť
 - Vegetační rohož 30 mm
 - Substrát 60 mm
 - Filtrační vrstva FILTEK 200 netkaná folie z polypropylenu
 - Drenážní vrstva nopová folie 40 mm
 - Ochranná vrstva FILTEK 300
 - Elastek 40 special mineral
 - Glastek 30 sticker ultra
 - TI KNAUF Smartroof thermal 120 mm
 - kamenná vlna
 - Spádová vrstva KNAUF Smartroof thermal min 140 mm
 - Glastek 40 mineral
 - ŽB stropní deska 250 mm
 - Stěrka 5 mm

- S6
- Obvodová stěna zděná
 - Silikátová omítka zrn 2 mm
 - Penetrace Baumit UniPrimer
 - Lepicí a stěrková hmota Baumit DuoContact 5 mm
 - + sklotextilní síťovina Baumit DuoText
 - TI KNAUF FKD S Thermal 200 mm
 - Lepidlo Baumit BituFix 5 mm
 - pokrytí min 40% plochy desky
 - Keramické tvárnice POROTHERM AKU 30 300 mm
 - Sádrová omítka 10 mm
 - Otěrvozdomná malba

- S7
- Obvodová stěna ŽB nad terénem
 - Silikátová omítka zrn 2 mm
 - Penetrace Baumit UniPrimer
 - Lepicí a stěrková hmota Baumit DuoContact 5 mm
 - + sklotextilní síťovina Baumit DuoText
 - TI KNAUF FKD S Thermal 200 mm
 - Lepidlo Baumit BituFix 5 mm
 - pokrytí min 40% plochy desky
 - ŽB Stěna 250 mm
 - Sádrová omítka 10 mm
 - Otěrvozdomná malba

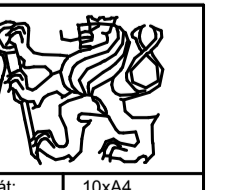
- S8
- Obvodová stěna ŽB pod terénem
 - Silikátová omítka zrn 2 mm
 - Penetrace Baumit UniPrimer
 - Lepicí a stěrková hmota Baumit DuoContact 5 mm
 - + sklotextilní síťovina Baumit DuoText
 - TI XPS TOP P GK 160 mm
 - Lepidlo Baumit BituFix 5 mm
 - pokrytí min 40% plochy desky
 - HI Sklobit Mineral ve dvou vrstvách
 - ŽB Stěna 250 mm
 - Sádrová omítka 10 mm
 - Otěrvozdomná malba

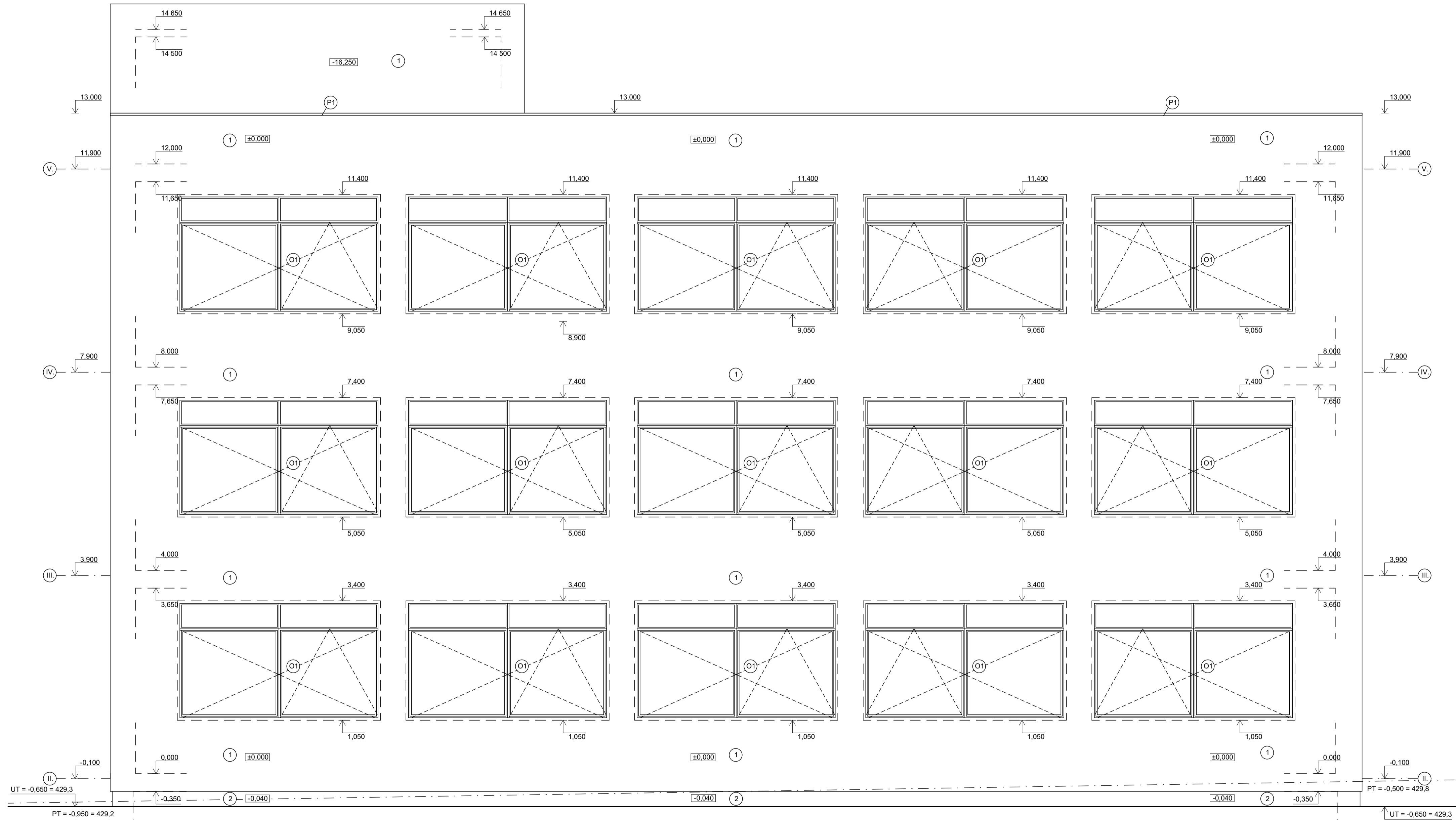
- S9
- Atika
 - Silikátová omítka zrn 2 mm
 - Penetrace Baumit UniPrimer
 - Lepicí a stěrková hmota Baumit DuoContact 5 mm
 - + sklotextilní síťovina Baumit DuoText
 - TI KNAUF FKD S Thermal 200 mm
 - Lepidlo Baumit BituFix 5 mm
 - pokrytí min 40% plochy desky
 - HI Sklobit Mineral ve dvou vrstvách
 - ŽB Stěna 150 mm
 - KNAUF Smartroof thermal 120 mm

- S10
- Střešna šachty
 - Elastek 50 Special Dekor
 - Glastek 30 Sticker Ultra
 - TI KNAUF Smartroof thermal 120 mm
 - Spádová vrstva KNAUF Smartroof thermal min 140 mm
 - Glastek 40 Mineral
 - ŽB stropní deska
 - Stěrka 5 mm

±0,000 = 429,95 m. n. m. Bpvr., JTSK

Obor:	C	Katedra:	K134	Jméno studenta:	Michaela Náhanská
Ročník:	Čtvrtý	Vedoucí bakalářské práce:	doc. Ing. Sárka Štěrbová, CSc.		
Předmět: BAKALÁŘSKÁ PRÁCE					
Formát:	10xA4				
MMRko:	150				
Obsah:	Rez B-B				
				C. VYKŘ:	D.1.1.8



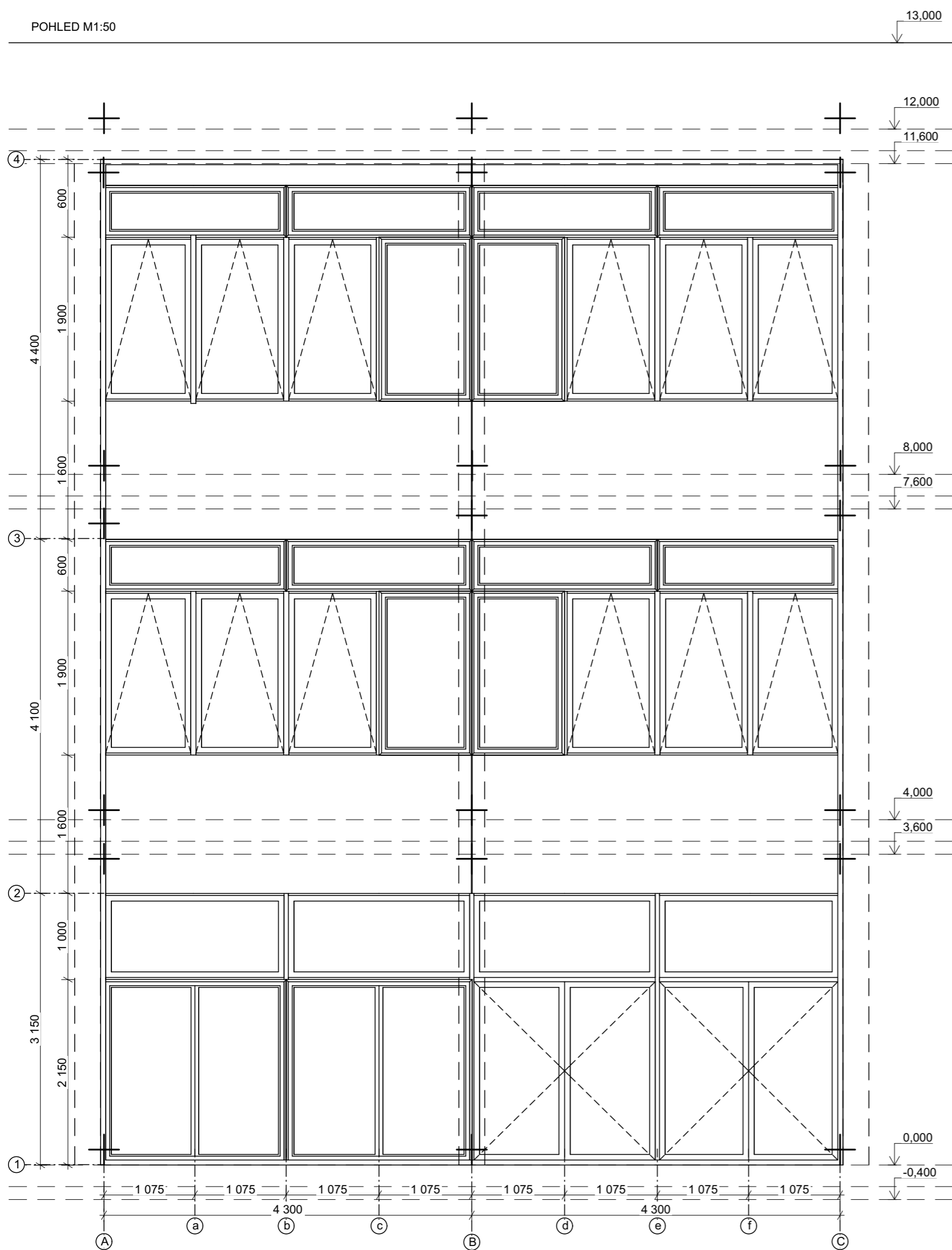


Tabulka Pohled kopie 1		
Oz.	Popis	Množství
S2	Povrchová úprava soklu BAUMIT MozaikTop odstín M339 - tmavě žlutá	7,38 m ²
S3	Fasádní barva BAUMIT StarColor odstín 0206 - světlé žlutá	199,8 m ²
S4	Ocelové okno JANISOL HI s izolovaným profilem hl. 80 mm, rozměr 4x2 m	15 ks
S5	Oplechování atiky z pozink. plechu tl. 1,5 mm	24,6 m

±0,000 = 429,95 m. n. m. Bpv., JTSK

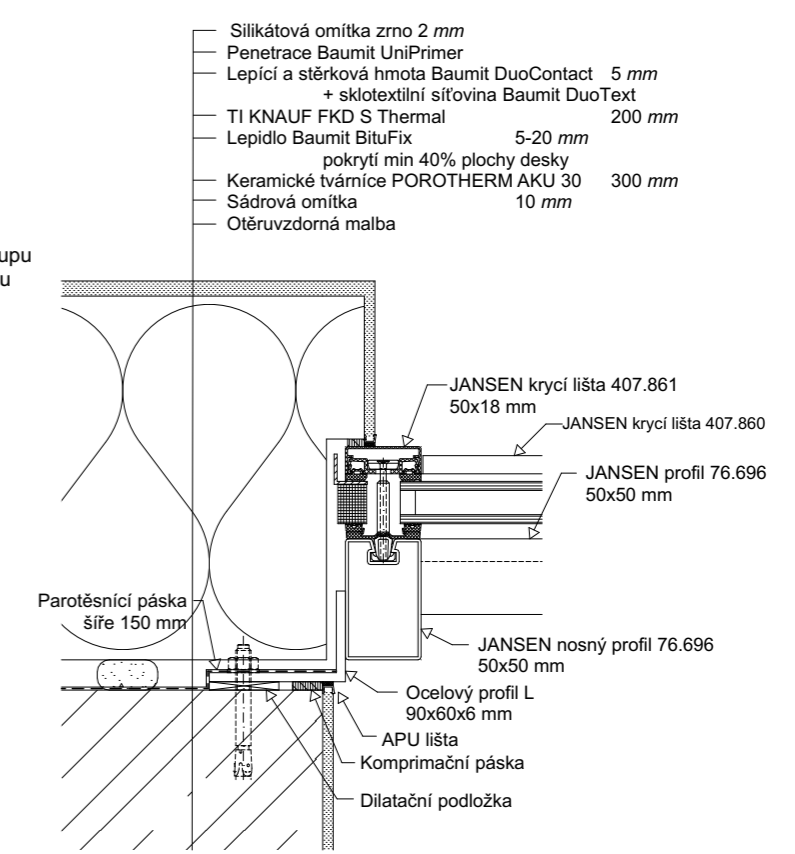
Obor:	C	Katedra:	K124	Jméno studenta:	Michaela Nížňanská	
Ročník:	Čtvrtý	Vedoucí bakalářské práce:	doc.ing. Šárka Šilarová, CSc.	Formát:	6xA4	
Předmět:	BAKALÁŘSKÁ PRÁCE				Měřítko:	1:50
Akce:	ŠKOLNÍ PAVILON V MUKAŘOVĚ				Datum:	05/2022
Obsah:	Jižní pohled				Č. VÝKR.:	D.1.1.9



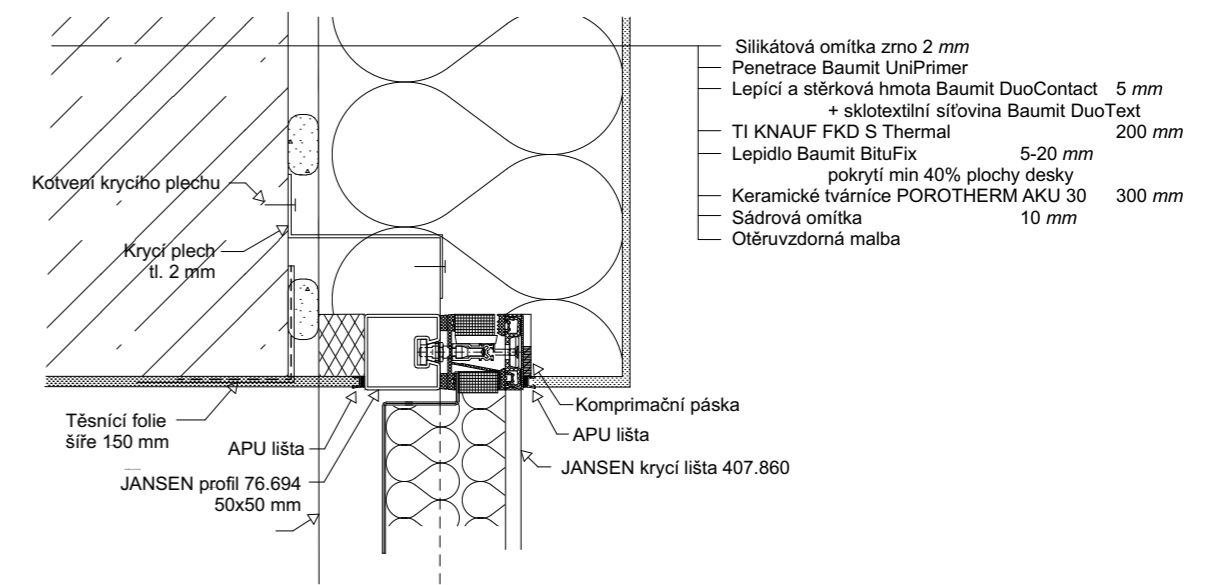


DETAIL KOTVENÍ SLOUPU M 1:5


Kotvení svislého nosného sloupu vždy nad a pod stropní deskou

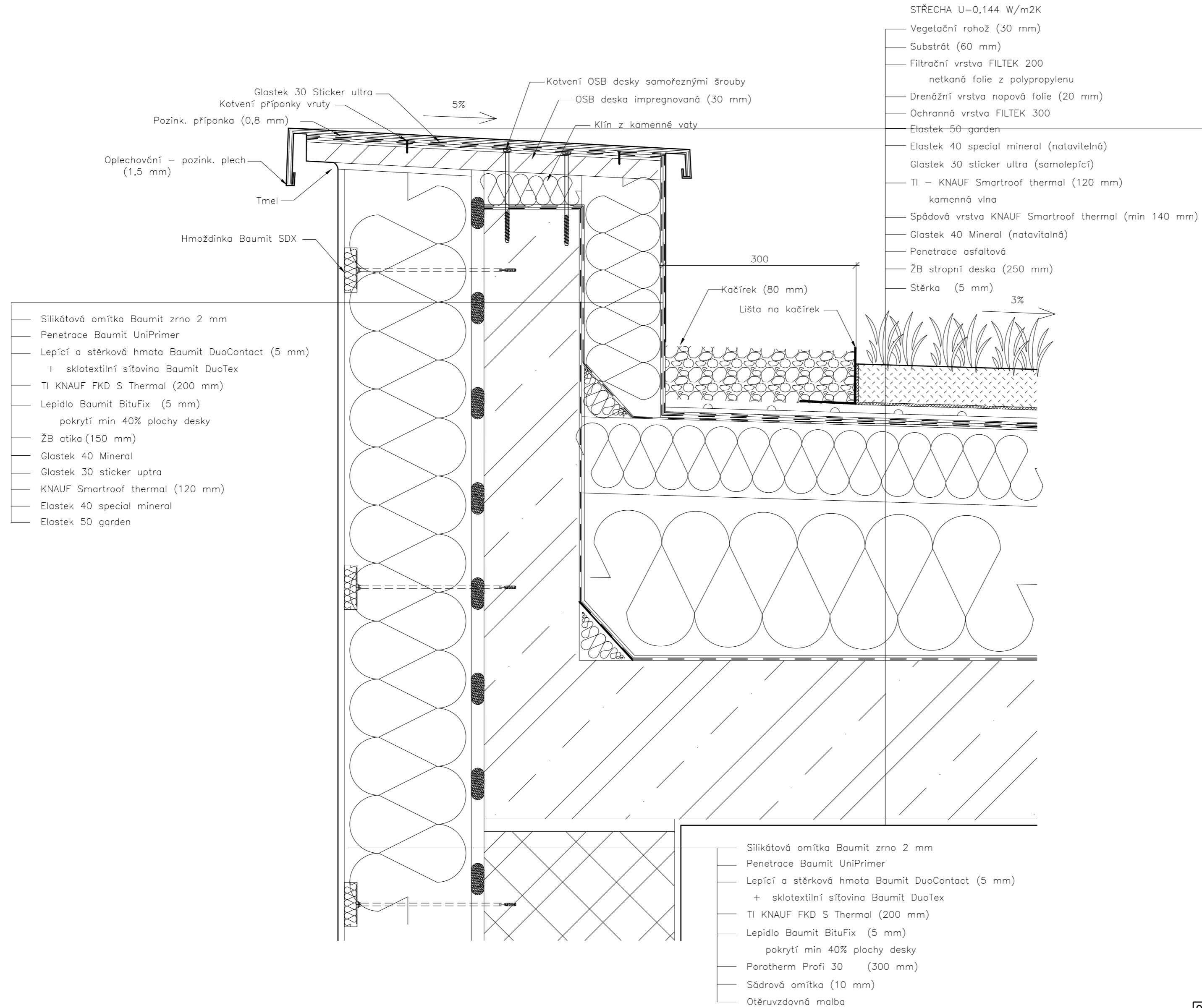


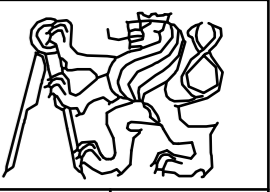
DETAIL ZAKONČENÍ SLOUPU M 1:5

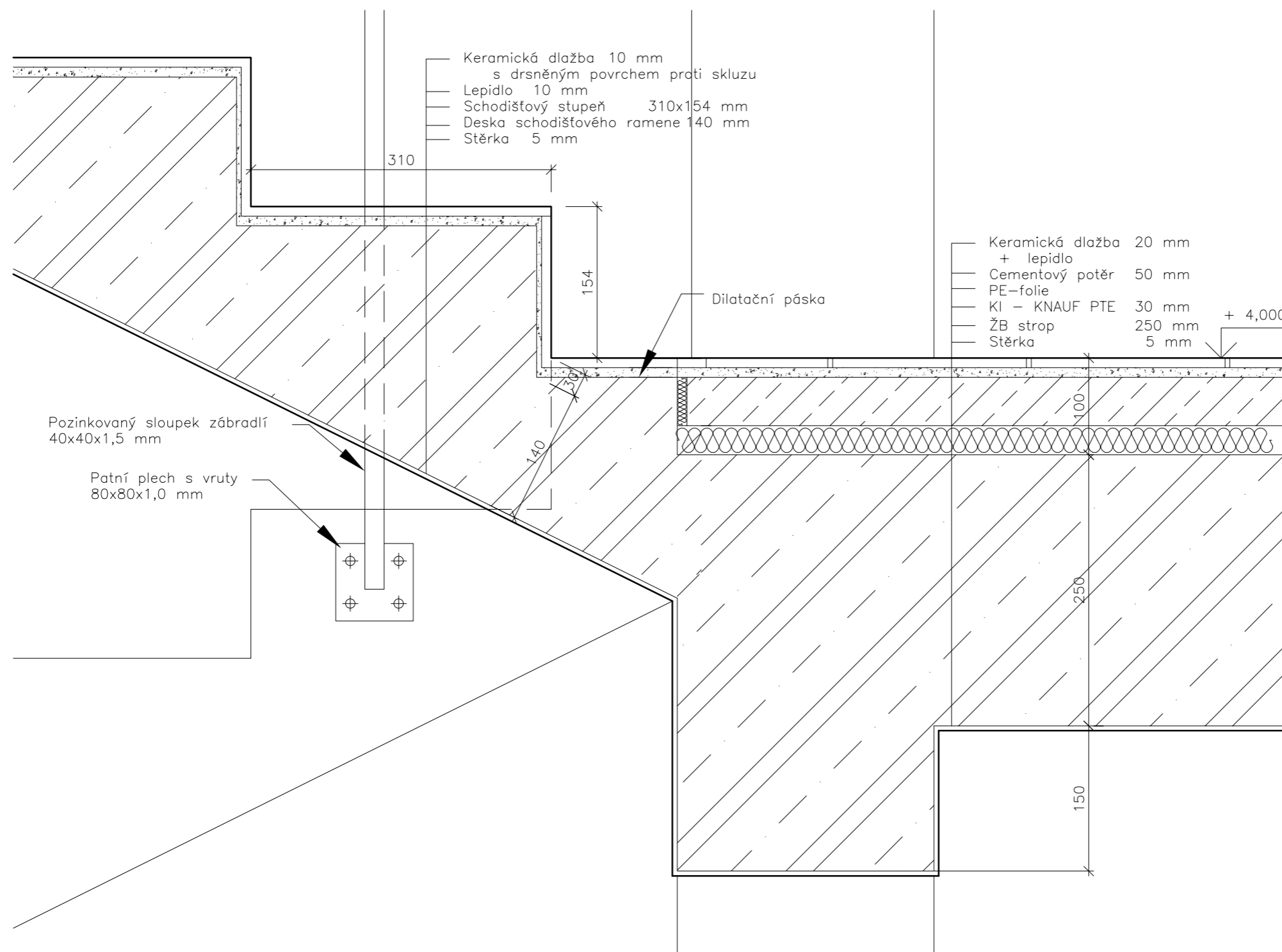



±0,000 = 429,95 m. n. m. Bpv., JTSK

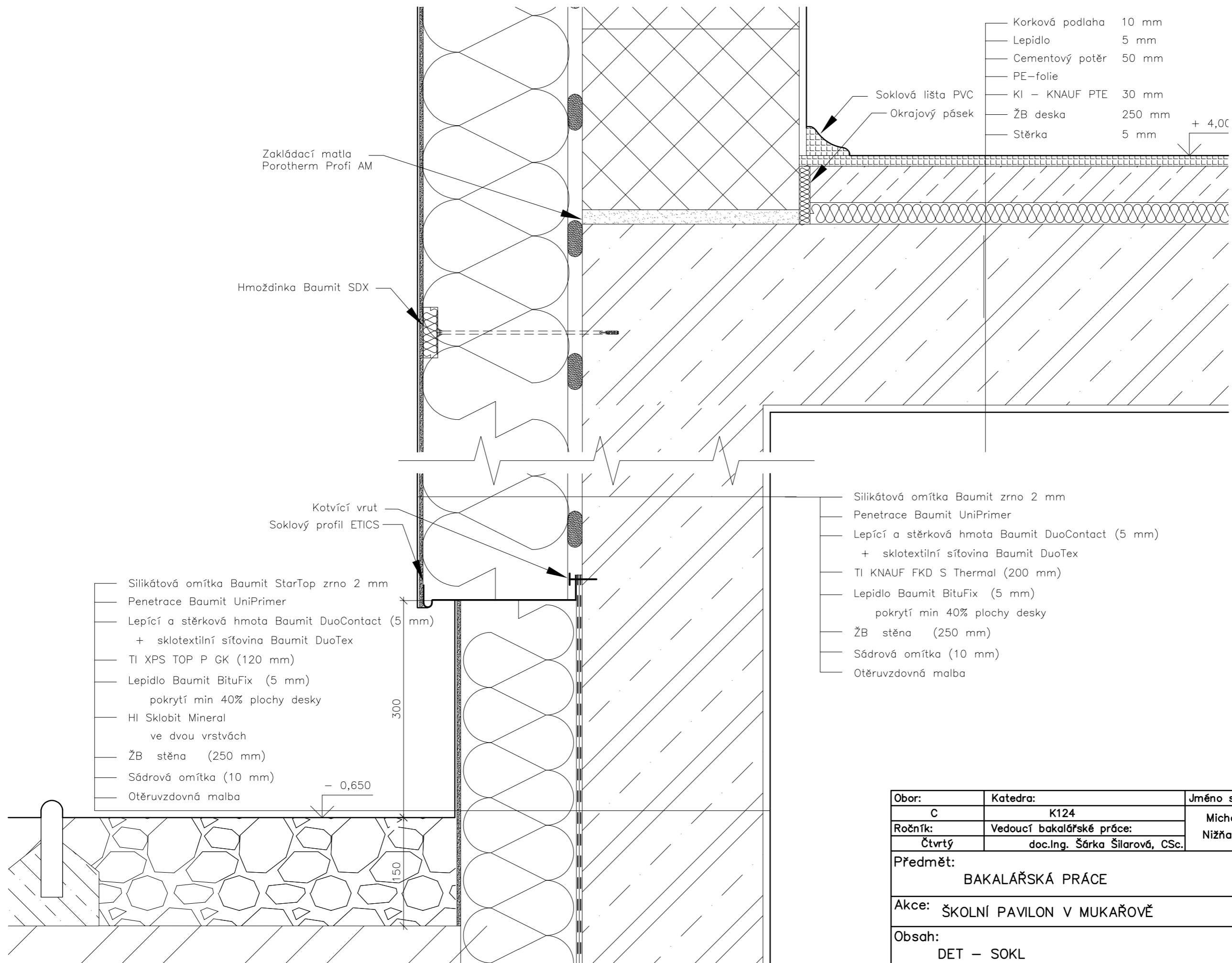
Obor:	Katedra:	Jméno studenta:		
C	K124	Michaela Nižňanská		
Ročník:	Vedoucí bakalářské práce:			
	Čtvrtý	doc.Ing. Šárka Šilarová, CSc.		
Předmět:	BAKALÁŘSKÁ PRÁCE		Formát:	A3
Akce:	ŠKOLNÍ PAVILON V MUKAŘOVĚ		Měřítko:	1:5, 1:50
Obsah:	Detail LOP		Datum:	05/2022
			Č. VÝKR.:	D.1.1.10




Obor:	C	Katedra:	K124	Jméno studenta:	Michaela Nížňanská
Ročník:	čtvrtý	Vedoucí bakalářské práce:	doc.Ing. Šárka Šilarová, CSc.		
Předmět:	BAKALÁŘSKÁ PRÁCE				
Akce:	ŠKOLNÍ PAVILON V MUKAŘOVĚ			Formát:	A2
Obsah:	DET - ATIKA			Měřítko:	1:5
				Datum:	05/2022
				Č. VÝKR.:	1.1.11



Obor:	Katedra:	Jméno studenta:	
C	K124	Michaela Nižňanská	
Ročník:	Vedoucí bakalářské práce:		
Čtvrtý	doc. Ing. Šárka Šilarová, CSc.		
Předmět:			Formát:
BAKALÁŘSKÁ PRÁCE			A3
Akce:			Měřítko:
ŠKOLNÍ PAVILON V MUKAŘOVĚ			1:5
Obsah:			Datum:
DET - SCHODIŠTĚ			05/2022
			Č. VÝKR.:
			1.1.12



Obor:	Katedra:	Jméno studenta:	
C	K124	Michaela Nižňanská	
Ročník:	Vedoucí bakalářské práce:		
Čtvrtý	doc. Ing. Šárka Šilarová, CSc.		
Předmět:	BAKALÁŘSKÁ PRÁCE		Formát: A3
Akce:	ŠKOLNÍ PAVILON V MUKAŘOVĚ		Měřítko: 1:5
Obsah:	DET - SOKL		Datum: 05/2022
			Č. VÝKR.: 1.1.13