

**ČESKÉ VYSOKÉ UČENÍ TECHNICKÉ V PRAZE  
FAKULTA STAVEBNÍ**

**KATEDRA TECHNICKÝCH ZAŘÍZENÍ BUDOV**



Příloha č.2:

**Stanovení množství odváděného vzduchu z garáže**

<b>Úvod</b>	<b>3</b>
<b>Metodika</b>	<b>3</b>
Obrázek č. 1: Situace Garáž	3
<b>Výpočet</b>	<b>4</b>
<b>Závěr</b>	<b>5</b>
<b>Zdroje</b>	<b>6</b>

# 1. Úvod

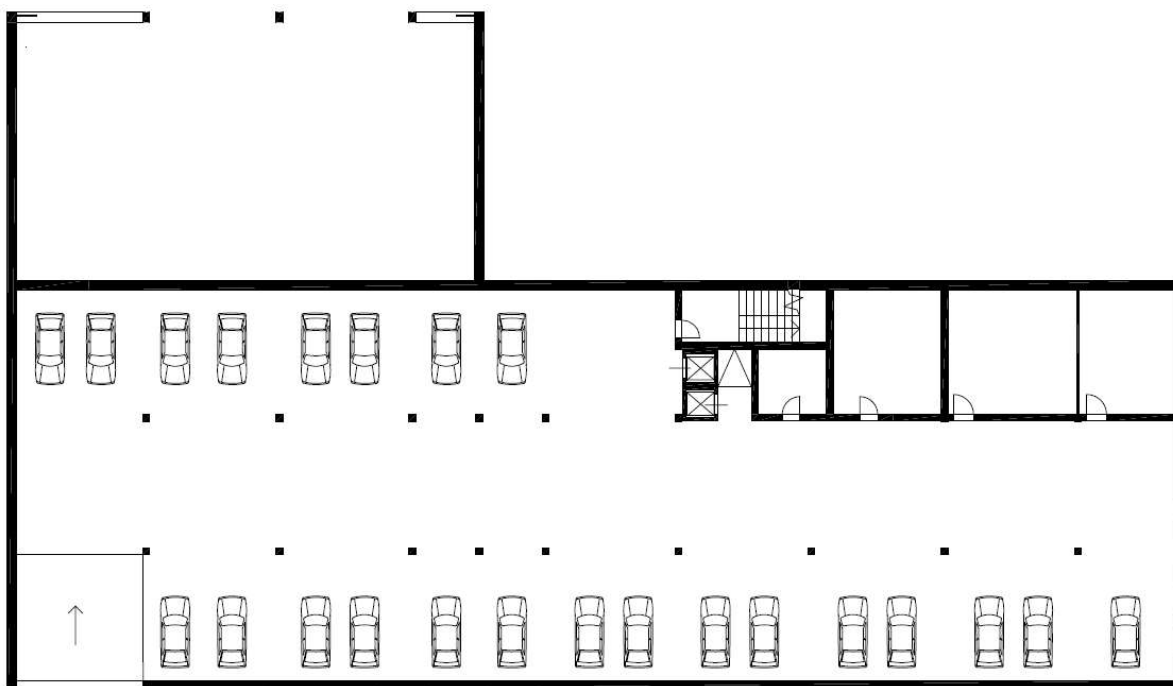
Garáže se nachází v 1. podzemním podlaží objektu a tvoří jeho podstatnou část. Z provozních důvodů budou odvětrávány nezávisle na zbytku objektu.

Systém odtahu vzduchu z garáží je řešen jako nucený - podtlakový, jelikož není možnost tento prostor příčně provětrat a zajistit tak potřebné množství větracího vzduchu

# 2. Metodika

Návrh vychází z normy ČSN 73 6058 (736058) - Jednotlivé, řadové a hromadné garáže.

Množství odváděného vzduchu se pro garážové prostory odvíjí od množství parkovacích míst, objemu vzduchu v místnosti, maximální povolené rychlosti, délky rovného úseku a řady dalších parametrů. K výpočtu vlastního množství byl využit výpočetní program Výpočet provozního větrání garáží dle ČSN 73 6058 [2].



Obrázek č. 1: Situace Garáž

# 3. Výpočet

## Výpočet provozního větrání hromadných garáží dle ČSN 73 6058

Datum: 5/10/2022

Stavba: Vyšehradská  
 Investitor: DP2022  
 Projektant: JV  
 Stupeň projektu: DUR

Velikost měřítka: -

Samostatná garáž: Ano

Vjezd do garáže: 1. pp

Počet úseků / l: 1

Rampa přímá

Číslový počet stání v garáži ZP: 23

Rychlost jízdy w: 10 km/h

Druh garáže: Administrativní budova ZP < 50

Frekvence výměn vodor. ns úseki f: 0,5 1/h

Parčovací čas jednotky vozidla g: 2,00 h

Číslový počet stání v garáži ZP: 23

Rychlost jízdy w: 10 km/h

Druh garáže: Administrativní budova ZP < 50

Frekvence výměn vodor. ns úseki f: 0,5 1/h

Parčovací čas jednotky vozidla g: 2,00 h

Zpracováno v rámci akce číslo 101/16, 101/17, 101/18, 101/19, 101/20, 101/21, 101/22, 101/23, 101/24, 101/25, 101/26, 101/27, 101/28, 101/29, 101/30, 101/31, 101/32, 101/33, 101/34, 101/35, 101/36, 101/37, 101/38, 101/39, 101/40, 101/41, 101/42, 101/43, 101/44, 101/45, 101/46, 101/47, 101/48, 101/49, 101/50, 101/51, 101/52, 101/53, 101/54, 101/55, 101/56, 101/57, 101/58, 101/59, 101/60, 101/61, 101/62, 101/63, 101/64, 101/65, 101/66, 101/67, 101/68, 101/69, 101/70, 101/71, 101/72, 101/73, 101/74, 101/75, 101/76, 101/77, 101/78, 101/79, 101/80, 101/81, 101/82, 101/83, 101/84, 101/85, 101/86, 101/87, 101/88, 101/89, 101/90, 101/91, 101/92, 101/93, 101/94, 101/95, 101/96, 101/97, 101/98, 101/99, 101/100

Číslo úseku	Úsek se spočívá z výměny vzduchu	Počet vozidel v úseku (+)	Vnější výměna vzduchu	Přítok vzduchu	Příjem vzduchu	Přítok vzduchu				Příjem vzduchu				Měrný výkon vzduchu (m <sup>3</sup> /s)	Inženýrská výměna vzduchu (1/h)	Stavby příloha				
						Délka trasy m	Délka trasy m	Délka trasy m	Délka trasy m	Délka trasy m	Délka trasy m	Délka trasy m	Délka trasy m							
1. PP	Ne	23	2308	23	50	5	5	5	5	14	70	5	5	5	5	40	727	3,2	0,1	1 404
2. PP	Ne																			
3. PP	Ne																			
4. PP	Ne																			
5. PP	Ne																			
6. PP	Ne																			
7. PP	Ne																			
8. PP	Ne																			
9. PP	Ne																			
10. PP	Ne																			
11. PP	Ne																			
12. PP	Ne																			
13. PP	Ne																			
14. PP	Ne																			
15. PP	Ne																			
16. PP	Ne																			
17. PP	Ne																			
18. PP	Ne																			
19. PP	Ne																			
20. PP	Ne																			
																<b>CELKEM</b>	<b>727</b>	<b>3,2</b>	<b>0,1</b>	<b>1 404</b>

## 4. Závěr

Garáže budou odtahovány pomocí ventilátoru TD 2000/315 na střechu objektu. Ventilátor bude spínán pomocí čidla CO<sub>2</sub> umístěného v prostoru garáže. Při průchodu do ventilační šachty z prostoru garáže bude osazena požární klapka. Potrubí je na střeše ukončené výfukovým kusem s protidešťovou mřížkou.

## Zdroje

- 1) ČSN 73 6058 (736058). *Jednotlivé, řadové a hromadné garáže*. Praha, 2011.
- 2) Kostková, Drkal, Schwarzer. *Výpočet provozního větrání garáží dle ČSN 73 6058*.

Dostupné z:

[https://www.stpcr.cz/?download=\\_/download/vypocet-provozniho-v-trani-garazi.xls](https://www.stpcr.cz/?download=_/download/vypocet-provozniho-v-trani-garazi.xls)