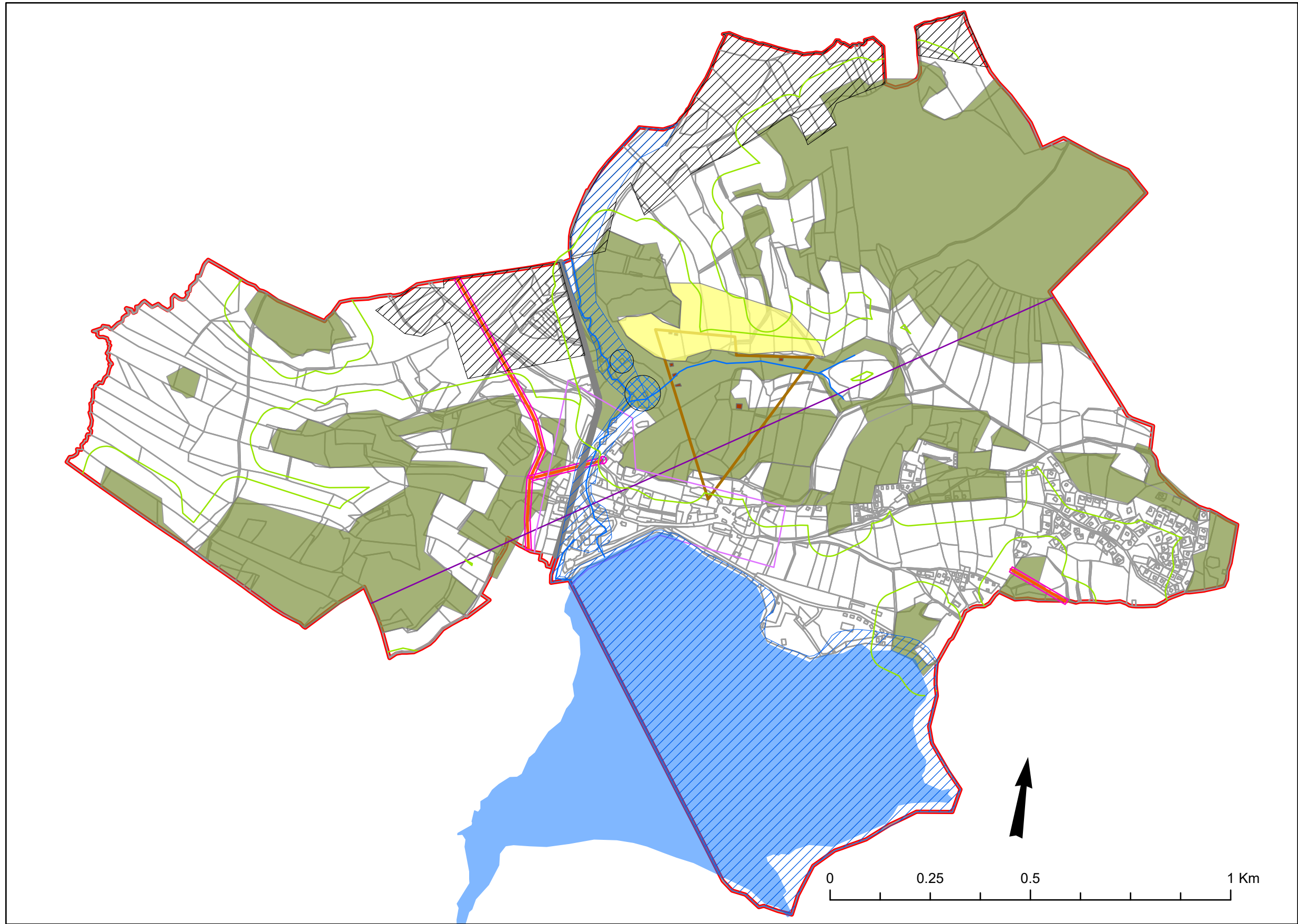


Výkres limitů v území



- správní území Hnačova
- vedení VN 22 kV
- ochranné pásmo
- silnice III. třídy
- poddolované území
- radioreléová trasa
- les
- 50 m od lesa
- staré důlní dílo
- archeologické naleziště
- I. třída ochrany půd
- meliorace
- vodní tok Úslava
- rybník Hnačov
- ochranná pásma vodních zdrojů
- záplavové území Q100

OBOR	KATEDRA	JMÉNO STUDENTA		
SI-Z	127	Marie Tomšíková	FORMÁT	A3
ROČNÍK	Předmět		MĚŘÍTKO	1:10000
4	Bakalářská práce		DATUM	2.5.2022
NÁZEV VÝKRESU	Výkres limitů		ČÍSLO VÝKRESU	2