

VSTUPNÍ PODKLADY

LS. 2022



Obsah:

- POPIS
- 1NP
- 2NP
- 3NP
- 4NP
- 5NP
- 6NP
- ŘEZ
- POHLED NA STŘECHU
- POHLED SEVERNÍ
- POHLED JIŽNÍ
- POHLED VÝCHODNÍ

RH - architekti s.r.o.
Ing.arch. Radim Hucl
Vltavská 207/20
150 00 Praha 5

Váš dopis zn. Č. j.	Vyřizuje / linka	Datum
MHMP 1871153/2016/EIA/3484P/Hip	Ing. Hippmannová /	24.10.2016
Sp. zn.	Počet listů / příloh	
S-MHMP 1741938/2016 OCP	0 / 0	

Věc: „Novostavba bytového domu, Horovo náměstí 411/1, Praha 8, parc.č. 2695, k.ú. Libeň“ – sdělení dle § 6 odst. 3 zákona č. 100/2001 Sb., o posuzování vlivů na životní prostředí a o změně některých souvisejících zákonů (zákon o posuzování vlivů na životní prostředí), v platném znění

Dne 04.10.2016 obdržel odbor ochrany prostředí Magistrátu hlavního města Prahy oznámení s náležitostmi dle přílohy č. 3a, a to podlimitního záměru k bodu 10.6 (*Nové průmyslové zóny a záměry rozvoje průmyslových oblastí s rozlohou nad 20 ha. Záměry rozvoje měst s rozlohou nad 5 ha. Výstavba skladových komplexů s celkovou výměrou nad 10 000 m² zastavěné plochy. Výstavba obchodních komplexů a nákupních středisek s celkovou výměrou nad 6 000 m² zastavěné plochy. Parkoviště nebo garáže s kapacitou nad 500 parkovacích stání v součtu pro celou stavbu.*) kategorie II přílohy č. 1 k zákonu č. 100/2001 Sb., o posuzování vlivů na životní prostředí a o změně některých souvisejících zákonů (zákon o posuzování vlivů na životní prostředí), v platném znění.

Kód záměru: PHA3484P (Informační systém EIA - www.cenia.cz/eia)

Charakter záměru:

Předmětem záměru je novostavba bytového domu na místě stávajícího jednopodlažního skladu. Objekt bude obsahovat 5 nadzemních podlaží a podkroví.

V objektu bude umístěno 10 bytových jednotek. Doprava v klidu bude řešena umístěním 8 parkovacích stání (PS) do prostor 1. nadzemního podlaží a 5 PS bude zajištěno v garážích, které se nacházejí na parc. č. 2702/2, 2702/3, 2702/4, 2702/5, 2702/6, k. ú. Libeň. Zdrojem tepla pro každou bytovou jednotku bude plynový kondenzační kotel o max. výkonu á 12 – 14 kW.

Umístění: kraj: Hlavní město Praha
obec: hlavní město Praha
městská část: Praha 8
katastrální území: Libeň

Oznamovatel: RH – ARCHITEKTI s.r.o.

Vltavská 207/20

150 00 Praha 5

IČ: 271 54 483

Zpracovatel oznámení: Radim Hucl

Na základě předloženého oznámení podlimitního záměru, vyjádření orgánu ochrany přírody vylučujícího možný vliv na území soustavy Natura 2000 a s přihlédnutím k zásadám uvedeným v příloze č. 2 zákona bylo zjištěno, že nedojde k významnému ovlivnění životního prostředí a veřejného zdraví. Příslušný úřad dle § 22 písm. a) a § 23 odst. 10 citovaného zákona sděluje, že podlimitní záměr

„Novostavba bytového domu, Horovo náměstí 411/1, Praha 8, parc. č. 2695, k. ú. Libeň“

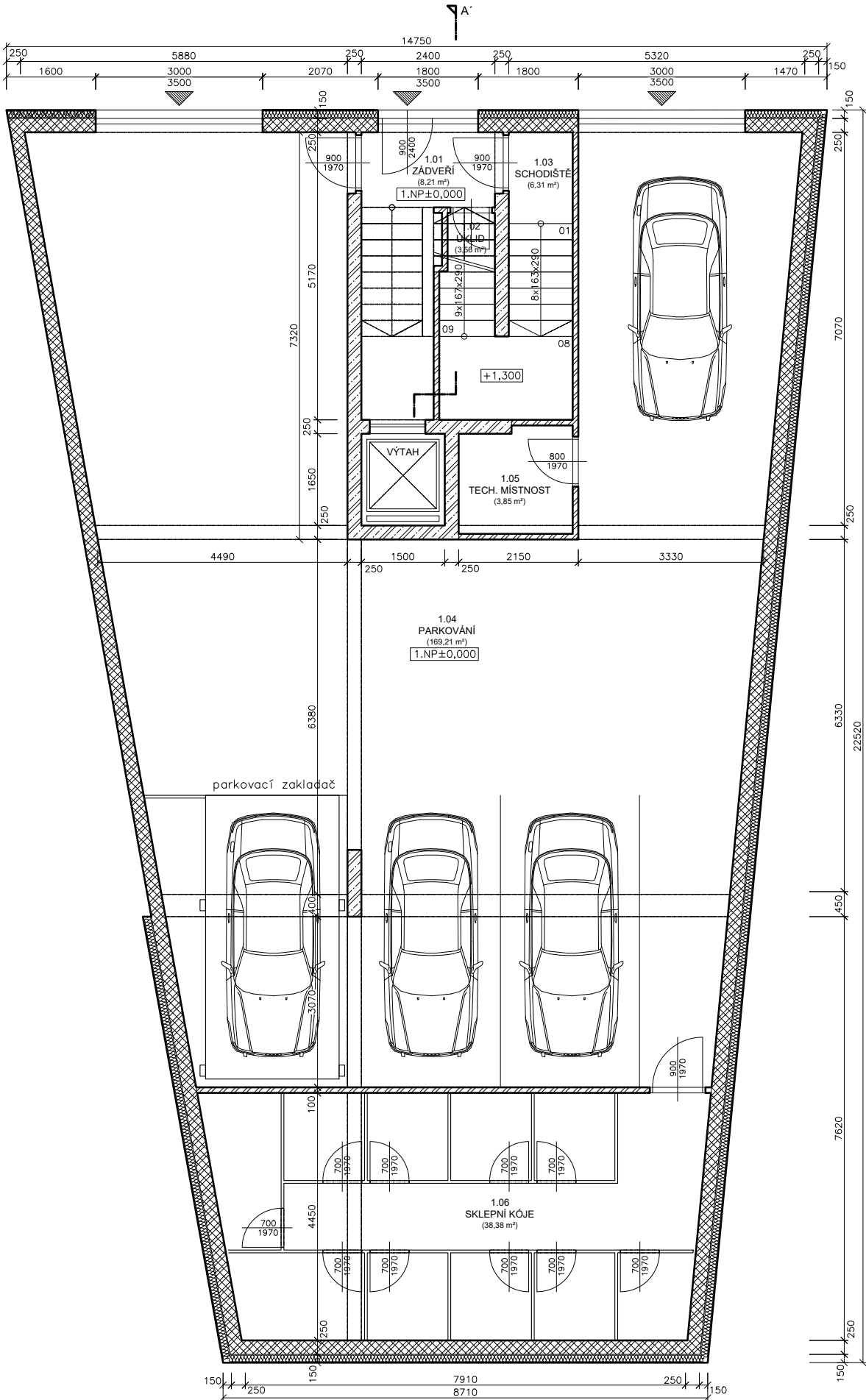
nepodléhá zjišťovacímu řízení dle citovaného zákona.

Sdělení dle § 6 odst. 3 citovaného zákona nenahrazuje vyjádření dotčených orgánů státní správy, ani příslušná povolení podle zvláštních předpisů a není ani rozhodnutím vydaným ve správním řízení, nelze se proto proti němu odvolat.

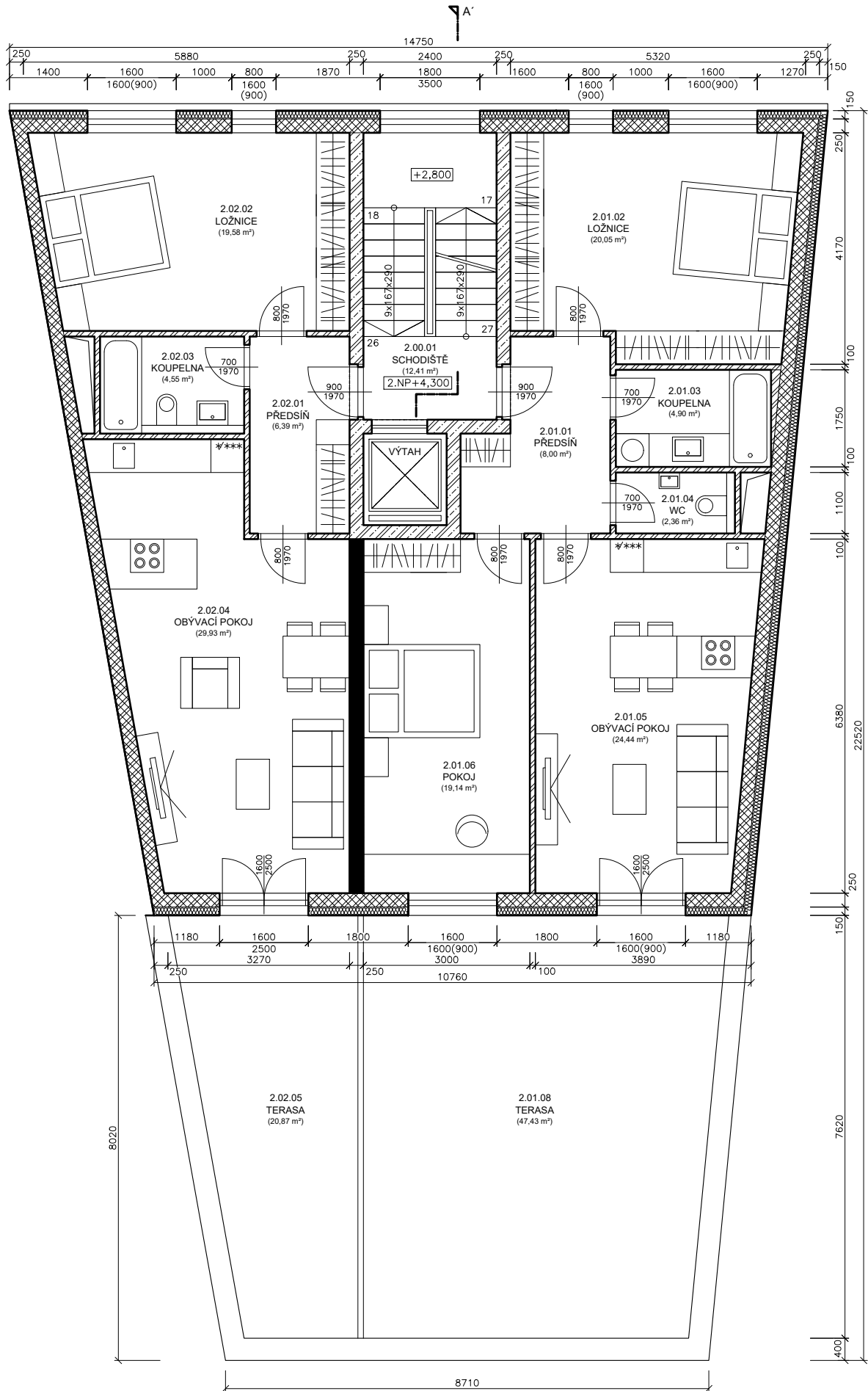
Ing. Jana **C i b u l k o v á**
vedoucí oddělení posuzování
vlivů na životní prostředí
Odbor ochrany prostředí

-otisk úředního razítka-

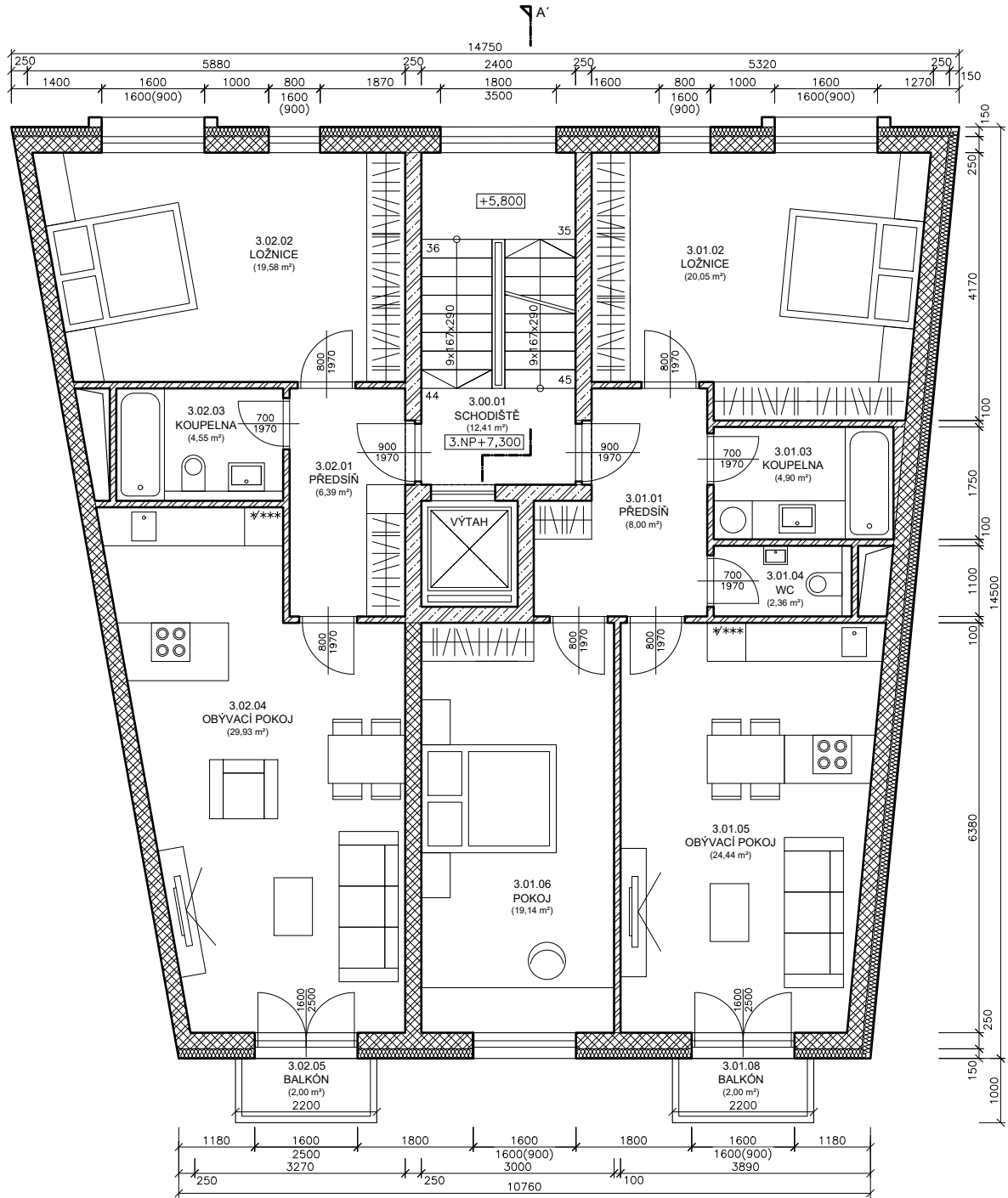
1NP



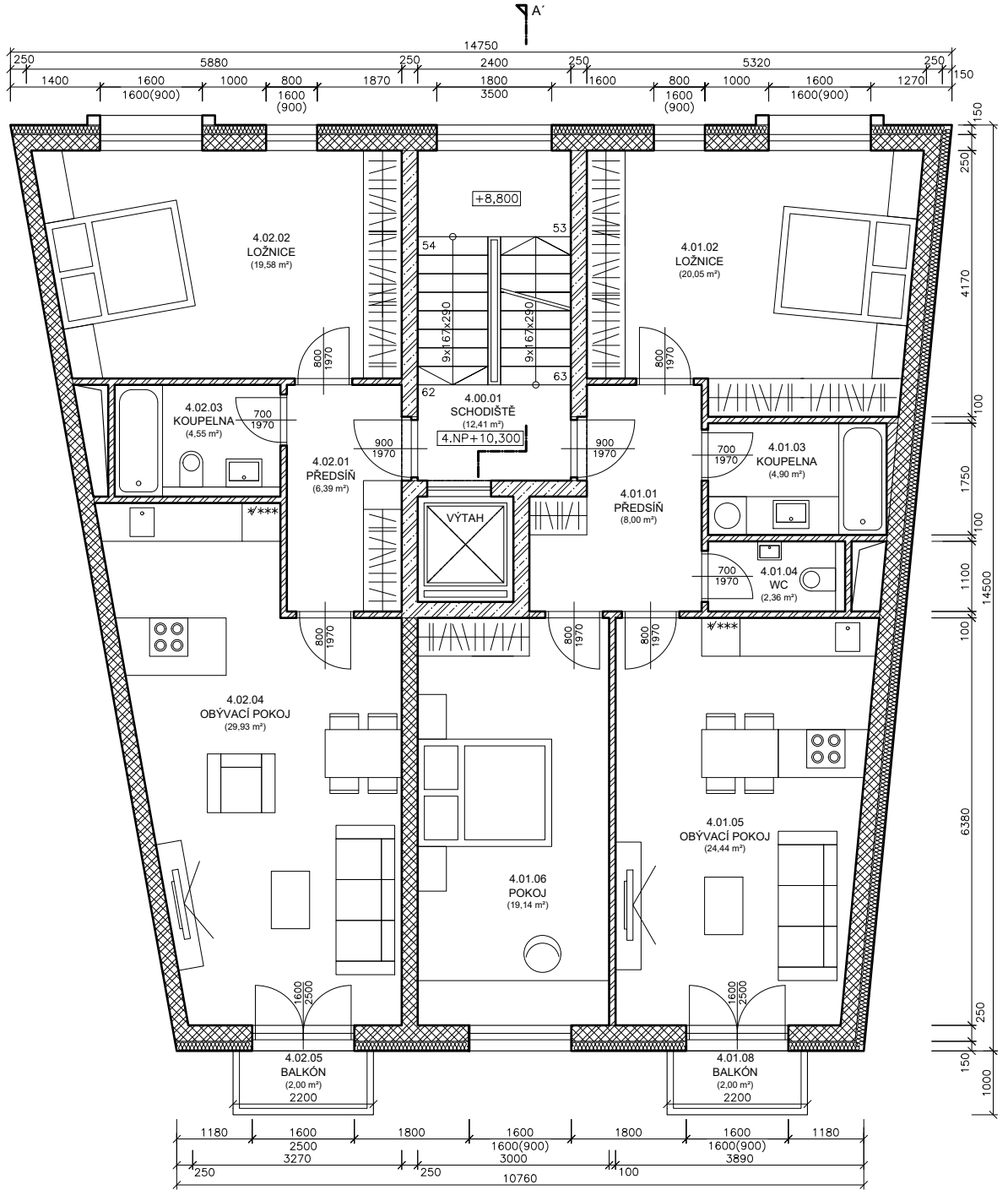
2NP



3NP

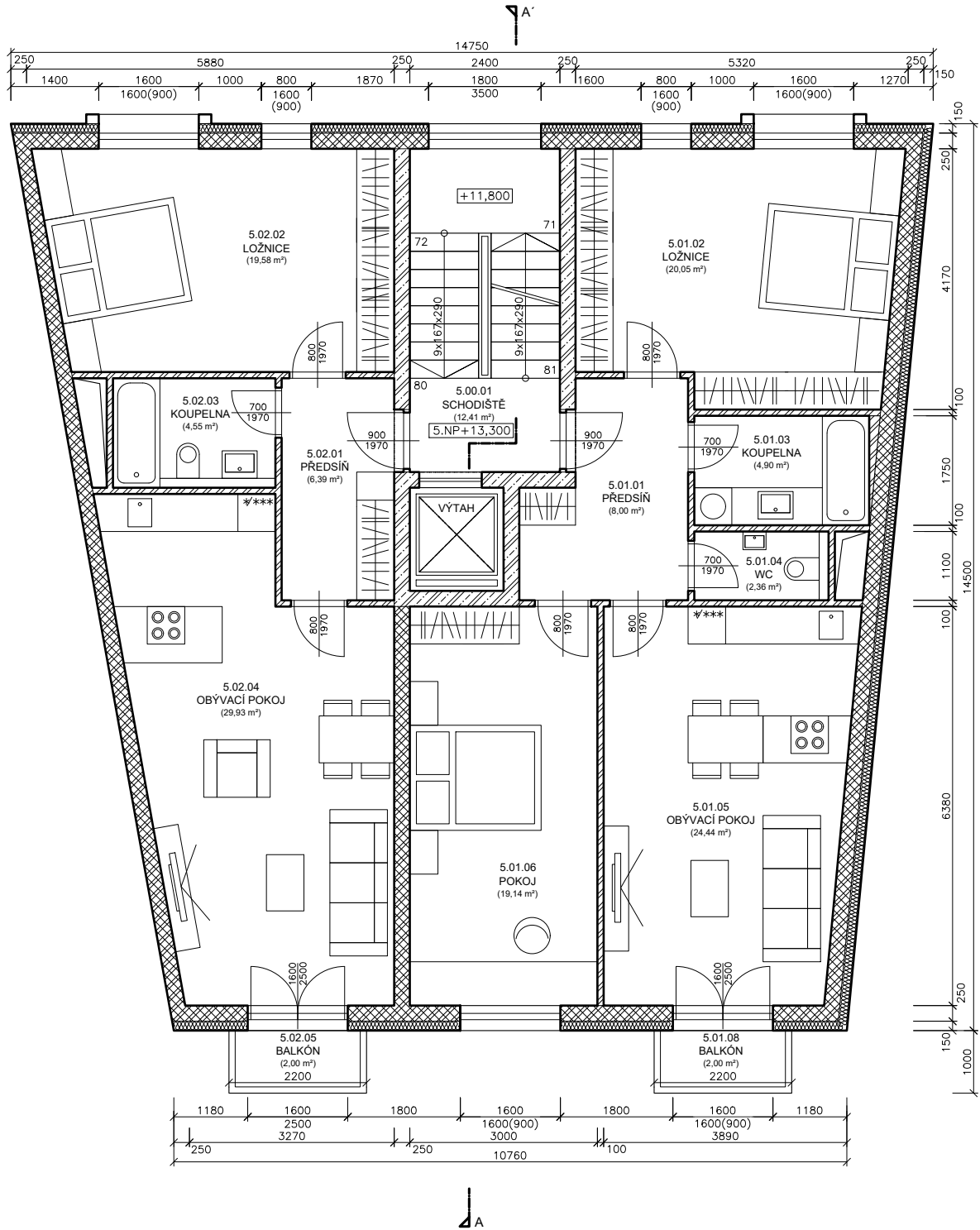


4NP

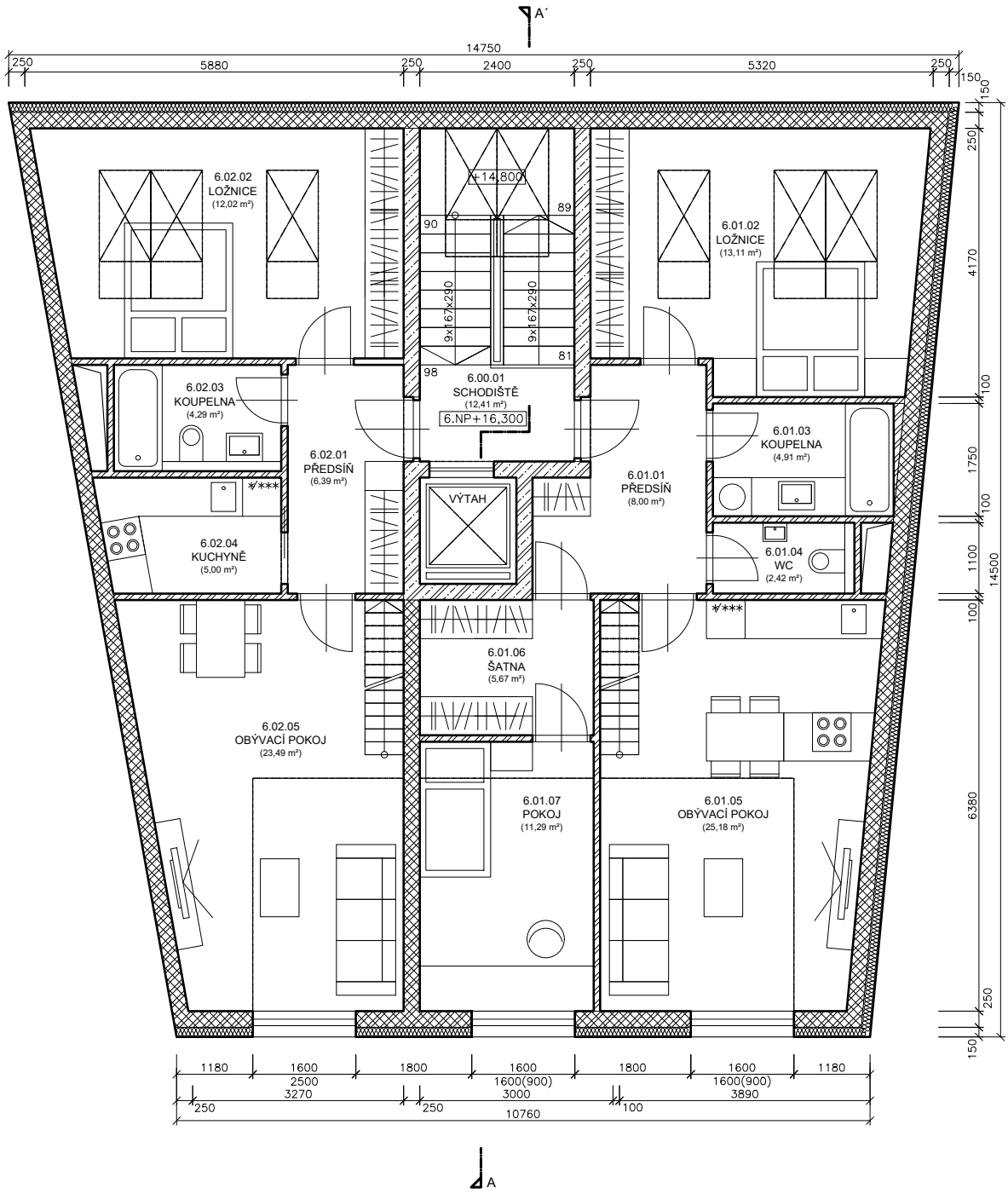


A

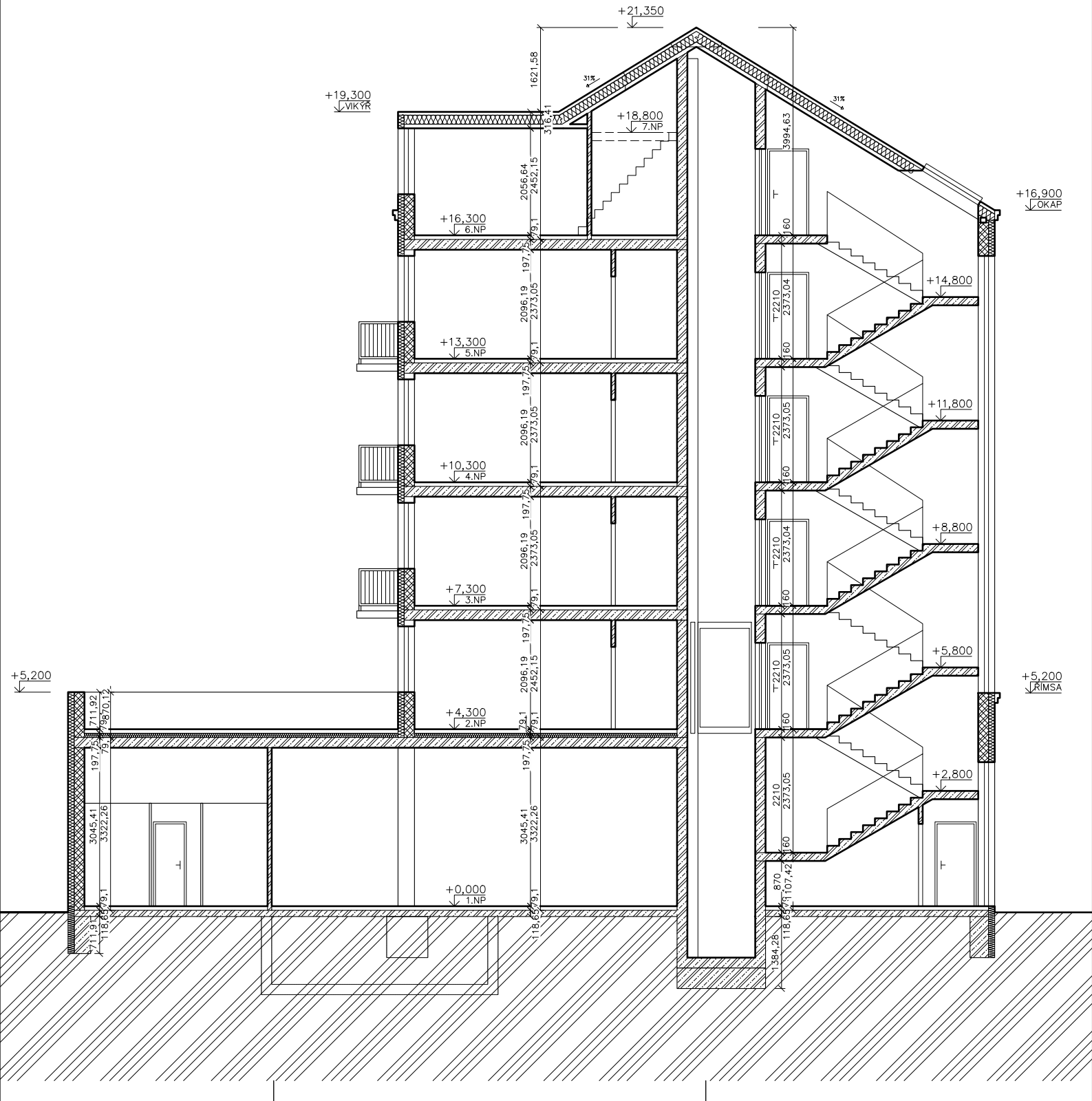
5NP



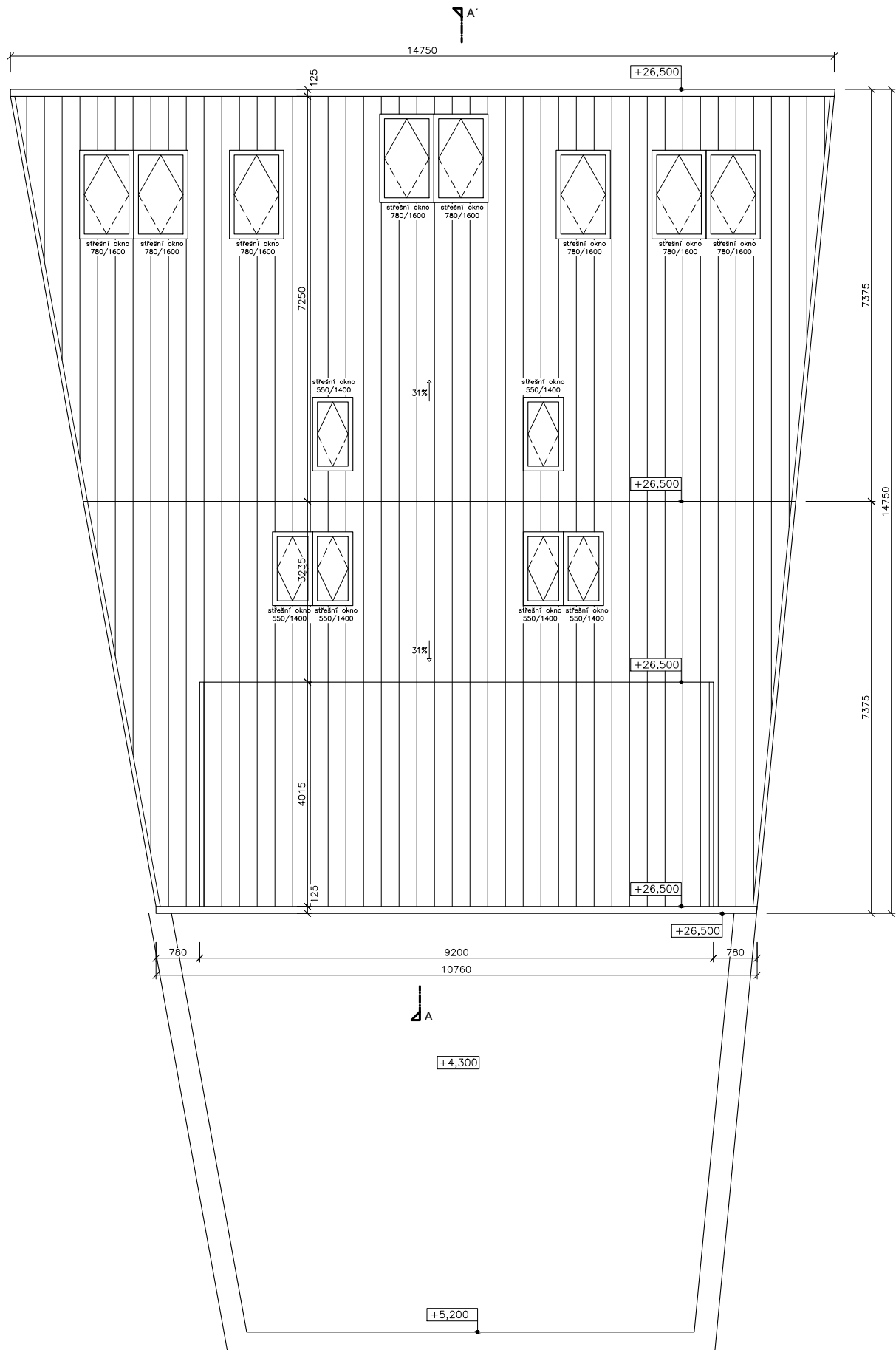
6NP



ŘEZ



POHLED NA STŘECHU



POHLED SEVERNÍ

+21,350
↓

+16,900
↓ OKAP
+16,300
↓ 6.NP

+13,300
↓ 5.NP

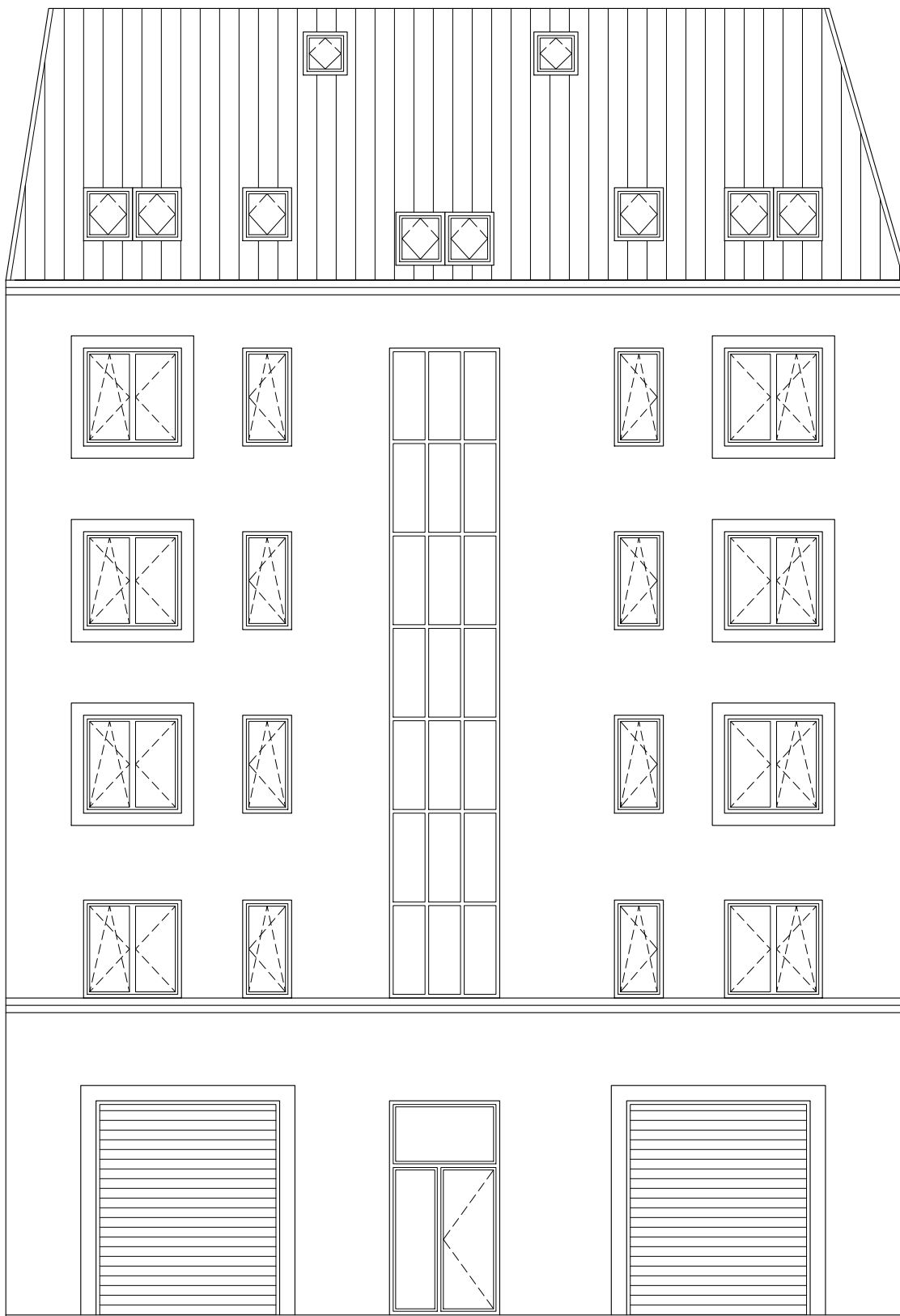
+10,300
↓ 4.NP

+7,300
↓ 3.NP

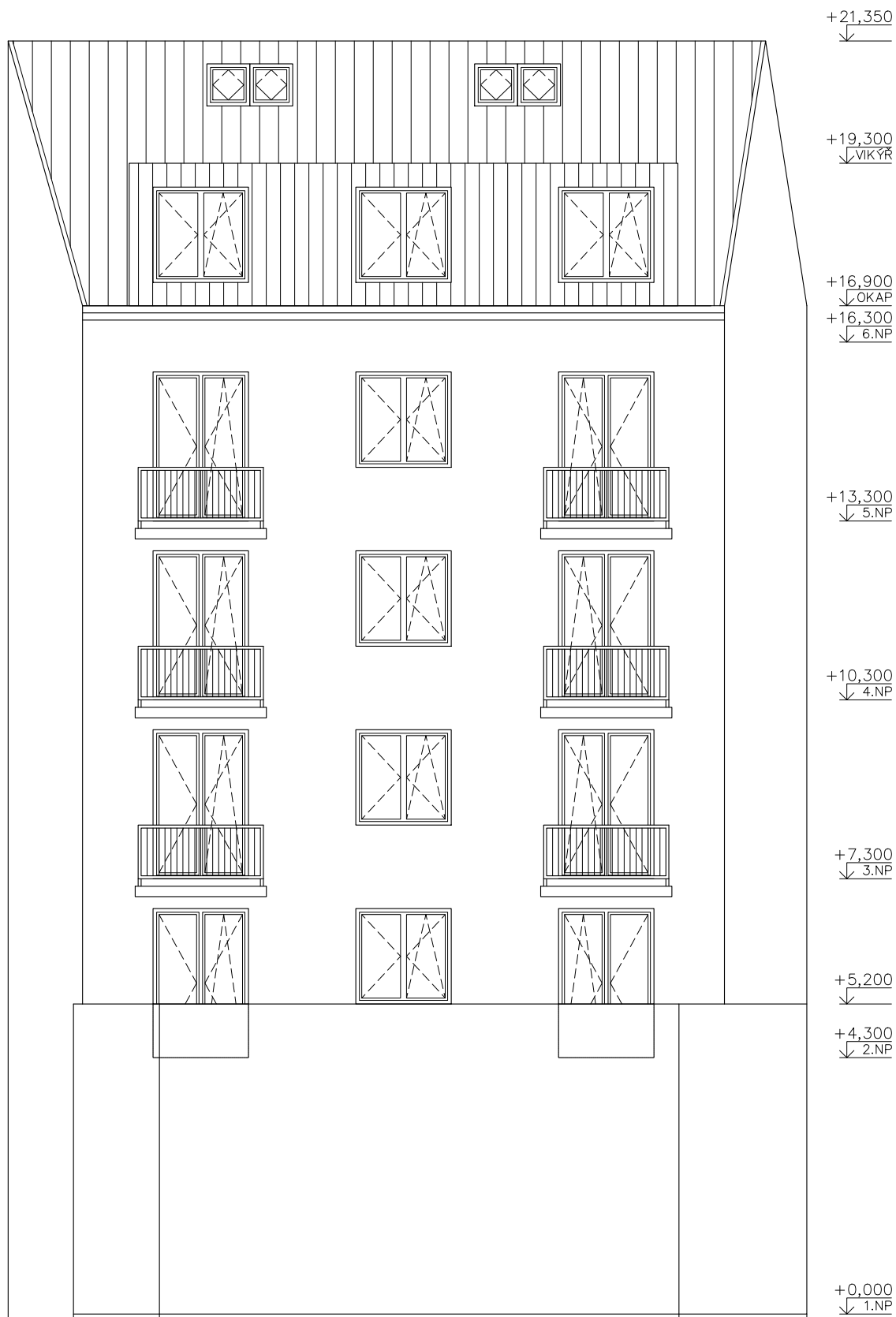
+5,200
↓ RÍMSA

+4,300
↓ 2.NP

+0,000
↓ 1.NP



POHLED JIŽNÍ



POHLED VÝCHODNÍ

