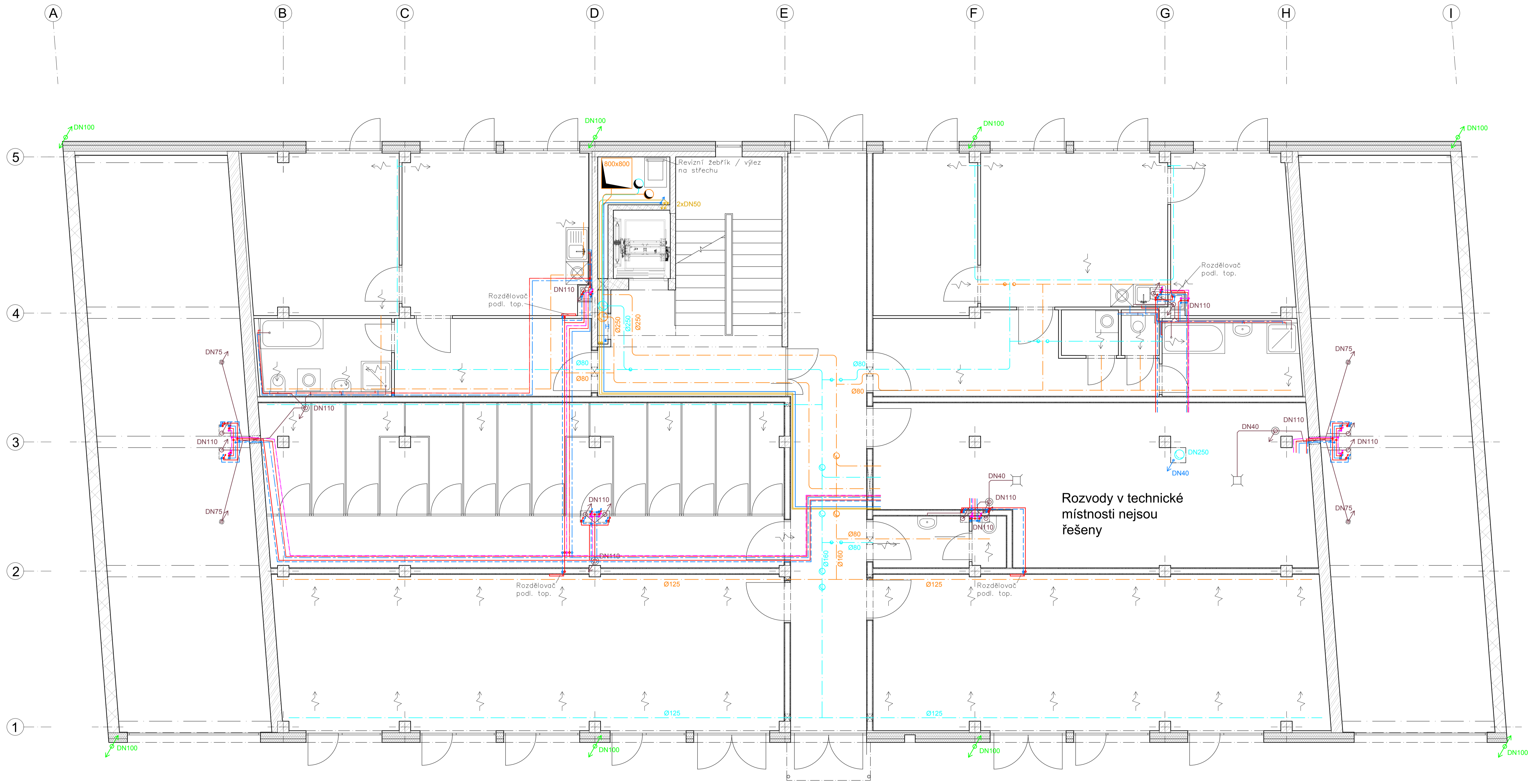


Zbytek pozemku není připojen na dešťovou kanalizaci, jsou zřízeny vsakovací studně.

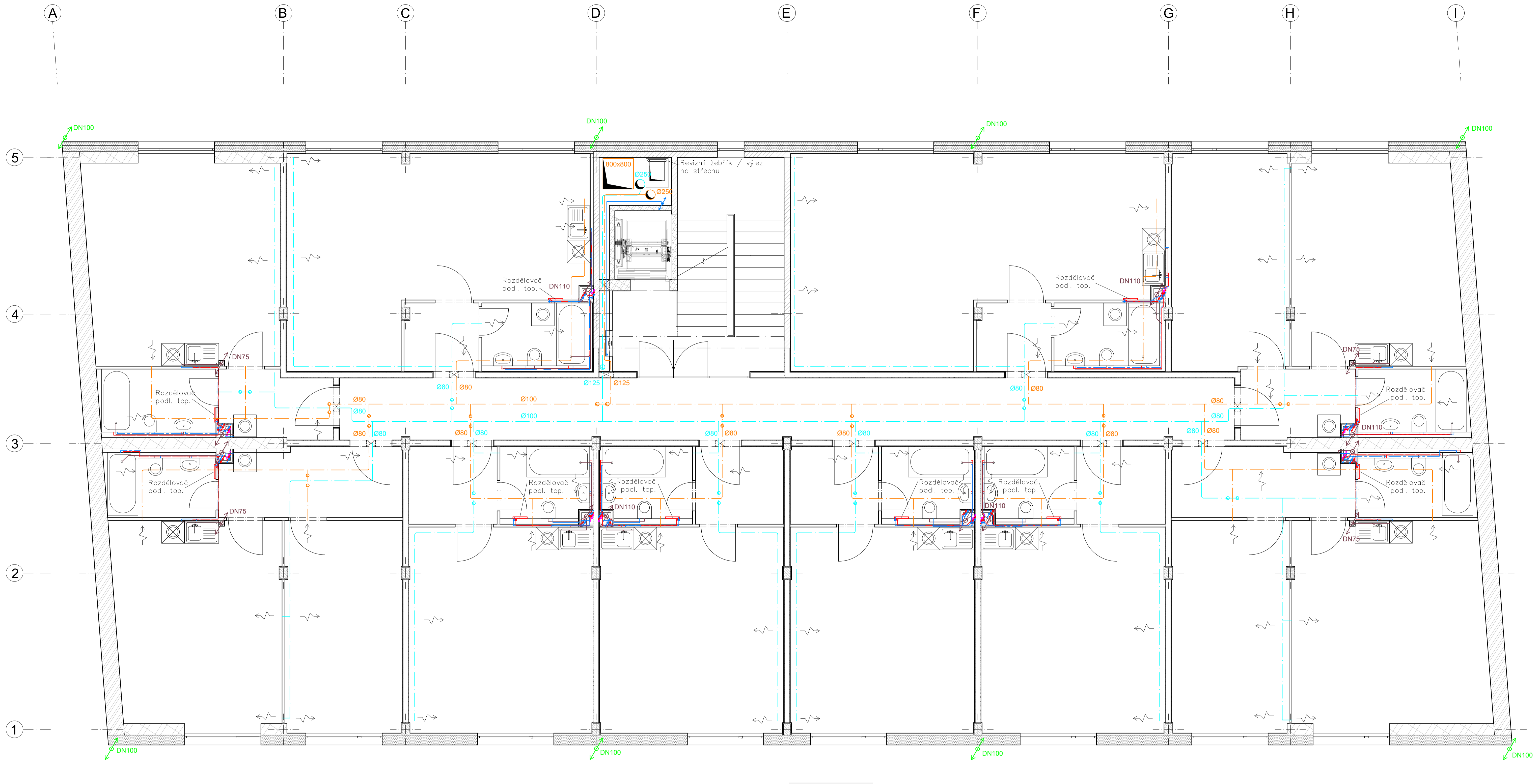
- Splašková kanalizace
- Dešťová kanalizace
- Přívod studené vody
- Přívod teplé vody
- Cirkulační potrubí
- Požární voda
- Vytápění - přívod
- Vytápění - zpětné
- Větrání - přívod
- Větrání - odvod
- Tepelné čerpadlo

Zpracoval:	Marek Matějovský	Školní rok:	2021/22	Fakulta stavební
Vypracoval:	Ing. Kamil Staněk, Ph.D.			
Předmět:	Bakalářská práce			
Příloha:	Technika prostředí staveb	Datum:	10.5.2022	
Konceptní návrh vedení TZB v 1.PP		Číslo:	D.1.4.b) 01	Měřítko:
				1:50



- Splašková kanalizace
- Dešťová kanalizace
- Přívod studené vody
- Přívod teplé vody
- Cirkulační potrubí
- Požární voda
- Vytápění - přívod
- Vytápění - zpětné
- Větrání - přívod
- Větrání - odvod

Zpracoval:	Marek Matějovský	Školní rok:	2021/22	Fakulta stavební
Vyrobil:	Ing. Kamil Staněk, Ph.D.			ČVUT
Předmět:	Bakalářská práce			
Příloha:	Technika prostředí staveb	Datum:	10.5.2022	
Konceptní návrh vedení TZB v 1.NP		Číslo:	D.1.4.b) 02	Mřítko: 1:50



- Splašková kanalizace
- Dešťová kanalizace
- Přívod studené vody
- Přívod teplé vody
- Cirkulační potrubí
- Požární voda
- Vytápění - přívod
- Vytápění - zpětné
- Větrání - přívod
- Větrání - odvod

Zpracoval:	Marek Matějovský	Skolní rok:	2021/22	Fakulta stavební
Využil:	Ing. Kamil Staněk, Ph.D.			
Předmět:	Bakalářská práce			
Příloha:	Technika prostředí staveb	Datum:	10.5.2022	
Konceptní návrh vedení TZB ve 2.NP		Část:	D.1.4.b) 03	Mřížka: 1:50