

ČESKÉ VYSOKÉ UČENÍ TECHNICKÉ

V PRAZE

FAKULTA STAVEBNÍ

KATEDRA TECHNOLOGIE STAVEB



BAKALÁŘSKÁ PRÁCE

VÝBĚR LEŠENÍ

(Přílohy)

Zpracoval: Adam Mikeš

Vedoucí práce: Ing. Václav Pospíchal, PhD.

2022

Seznam příloh

Příloha č.1 – Půdorys objektu DDM Kobyla u Vráže

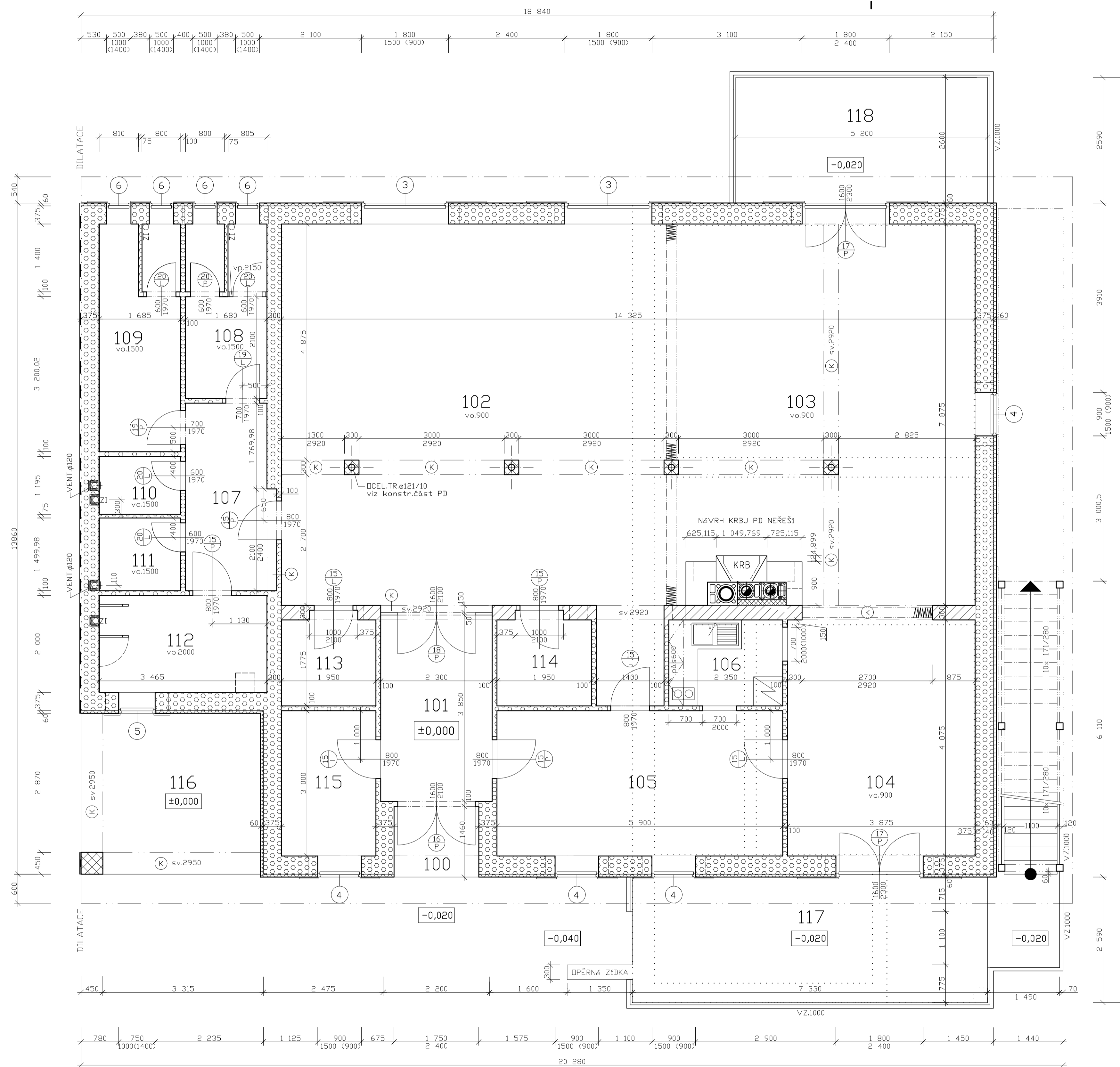
Příloha č.2 – Řez objektem DDM Kobyla u Vráže

Příloha č.3 – Pohled na štít DDM Kobyla u Vráže

Příloha č.5 – Návrh lešení Layher Blitz na štít objektu DDM Kobyla u Vráže

Příloha č.6 – Návrh lešení Peri UP 72T na štít objektu DDM Kobyla u Vráže

PŮDORYS 1.NP 1:50



VÝPIS MÍSTNOSTÍ

DZN.	NÁZEV (CĚL)	PLOCHA (m ²)	PODLAHA	STĚNY
100	ZADVEŘÍ	2,55	MRAZUVZDOR, DLAŽBA KOSÁ	SOKL v.100
101	HALA (ŠATNA)	8,85	KERAM. DLAŽBA NA KOSO	SOKL v.100
102	UČEBNA č.1 (KLUBOVNA)	66,07	KERAM. DLAŽBA NA KOSO	D.D. v.900
103	UČEBNA č.2 (KLUBOVNA)	46,96	KERAM. DLAŽBA NA KOSO	D.D. v.900
104	UČEBNA č.3 (STUŽOVNA)	19,34	KERAM. DLAŽBA NA KOSO	D.D. v.900
105	KANCELÁŘ (KABINET)	17,70	KERAM. DLAŽBA NA KOSO	SOKL v.100
106	ČAJOVÁ KUCHÝŇKA	4,17	KERAM. DLAŽBA NA KOSO	PÁS v.600
107	PŘEDSÍN SZ	6,92	KERAM. DLAŽBA KOLMÁ	SOKL v.100
108	WC ŽENY	5,77	KERAM. DLAŽBA KOLMÁ	DBKL.v.2000
109	WC MUŽI	7,73	KERAM. DLAŽBA KOLMÁ	DBKL.v.2100
110	OKLID. KIDMRA	2,01	KERAM. DLAŽBA KOLMÁ	DBKL.v.1500
111	HLAV. SKLAD OKLIDU	2,53	KERAM. DLAŽBA KOLMÁ	DBKL.v.1500
112	BEZBAR. UMÝV.+WC	6,93	KERAM. DLAŽBA KOLMÁ	DBKL.v.1500
113	SKLAD UČEBNIC	3,46	LIND FATRA SVÁŘENÉ	LIŠTA
114	SKLAD UČEBNÍMŮČEK	3,46	LIND FATRA SVÁŘENÉ	LIŠTA
115	SKLAD HER	5,85	LIND FATRA SVÁŘENÉ	LIŠTA
116	JÍDELNA (letní vchod)	12,10	MRAZUVZDOR, DLAŽBA	SOKL v.100
117	ZAPADNÍ TERASA	18,98	MRAZUVZDOR, DLAŽBA	
118	VÝCHODNÍ TRASA	13,47	FÓSNY NA MEZERU	
CELK. PODLAHOVÁ PLOCHA		254,75		
CELK. VYTÁPĚNÁ PLOCHA		207,75		

POZNÁMKA:

UMÍSTĚNÍ VĚTRACÍCH PRŮDUCHŮ V MÍSTN. č.110-112 UPŘESNIT PODLE PŮLDYH NDSNKŮ PŮRĚTBETONOVÉHO STŘEŠU, VIZ ČÁST PD-KONSTRUKČNÍ.
 VÝŠKA KERAMICKÉHO DBKLADU UVEDENÁ POD č. MÍSTNOSTI JE STEJNÁ PO CĚLÉM JEJIM OBVODU. V MÍSTNOSTI č.106 JE PÁS v.600 ZA KUCHYŇSKOU LINKOU, OSTATNÍ STĚNY MAJÍ KERAM.SOKL v.100. KERAMICKÉ BĚLNINOVÉ DBKLADY STĚN V ROZM. 200x250 tl.8, ODSTIN PD NEURČUJE.
 KERAMICKÁ DLAŽBA ROZM. 333x333, tl.8 MATNÁ, ODSTIN PD NEURČUJE.
 KERAMICKÝ SOKL PRŮVEDEN Z PŘÍLEHLÉ DLAŽBY DD v.100.
 DŘEVĚNÉ DBKLADY STĚN Z PALUBEK P+D TL.15 JSOU PO CĚLÉM OBVODU MÍSTNOSTI 102-104 A NA SLOUPECH.
 OKNO 4 (POD PAVLAČI) TYP EW30-D3 S PROTIPOŽÁRNÍM ATESTEM.

LEGENDA HMOT:

- VNĚJŠÍ PŮRĚTBETON, ZDIVO TL.375, lambda=0,083W/mK NA LEPICI MALTU, DBKLAD ČEDIČ, DESKAMI TL.60 lambda=0,036W/mK LEPENÝ A KOTVENÝ NA SODRŽNÝ A PEVNÝ PODKLAD PODLE MONTÁŽNÍHO PŘEDPISU VÝROBCE.
- VNITŘNÍ PŮRĚTBETONOVÉ ZDIVO TL.375, TL.300 lambda=0,083W/mK NA LEPICI MALTU, PŘÍČKY PŮRĚTBETONOVÉ TL.100, TL.75.
- NOSNÉ ZDIVO KERAMICKÉ DUTINOVÉ tl.300, PĚVNOST P15 NA MALTU MČ10.
- ZDIVO Z CIHEL PLNÝCH CP P15 NA MALTU MČ10 (SLOUP 450/450 VIZ STAT. VÝPOČET)
- SEMIPRŮDUCHOVÝ KOMIN VIZ VÝKR. S.05
- OBRYŠ NOSNÉHO ZDIVA V 1PP
- ZÁVĚSNÁ SHRNŮVACÍ LAMELOVÁ STĚNA v.2920 VYROBENÁ NA MÍRU, CELK. DL.10,30m

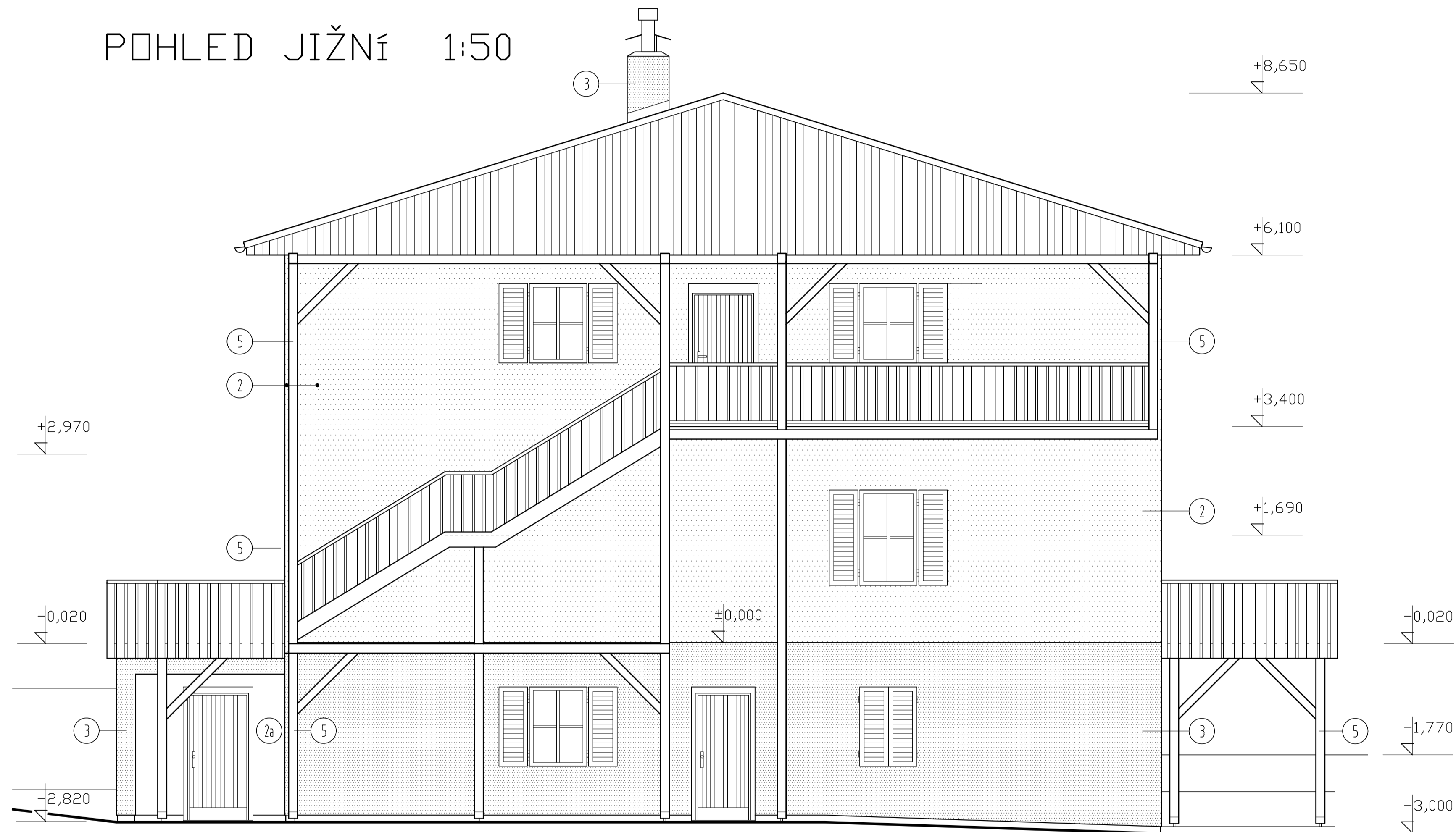
ÚROVEŇ ±0,000=407,00 JE POVRCH ČISTÉ PODLAHY 1.NP.

POZNÁMKA:

NOSNÉ PŘEKLADY V PŮRĚTBETON. ZDIVU V DÉLCE DLE SVĚTLÉ ŠÍŘKY OTVORU NA LEPICI MALTU. NENOSNÉ PŘEKLADY V PŘÍČKÁCH V DÉLCE DLE ŠÍŘKY DVEŘÍ NA LEPICI MALTU.
 PRŮSTUPY A DRAŽKY PRO VEDENÍ TECHNICKÝCH INSTALACÍ V OBJEKTU (JEJICH VELIKOST A PŘESNÁ PŮLDYHA) BUDDU PRŮVEDENY PODLE PD JEDNOTLIVÝCH PROFESÍ.
 PRŮVLAKY OZNAČENÉ © JSOU POPSÁNY V KONSTRUKČNÍ ČÁSTI PD.

projektoval	kreslil	odp. projekt.	ved. projektu	ING. TOMÁŠ FRANČŮ projekty pozemních staveb Násvobody 21, Písek 397 01 IČO 10301585
ING. FRANČŮ		ING. FRANČŮ	ING. FRANČŮ	
Kraj: JIHOČESKÝ	Měst.úřad	PISEK		
stavebník:	DŮM DĚTÍ A MLÁDEŽE, ŠVANTLOVA 2394 PISEK			datum: 02/2019 Form: 8A4 účel: PD pro výběr zhotovitele měřítko: 1:50 zak. č.: 125-08/2019
obsah výkresu:	PŮDORYS 1.NP		číslo výkr.	S.06

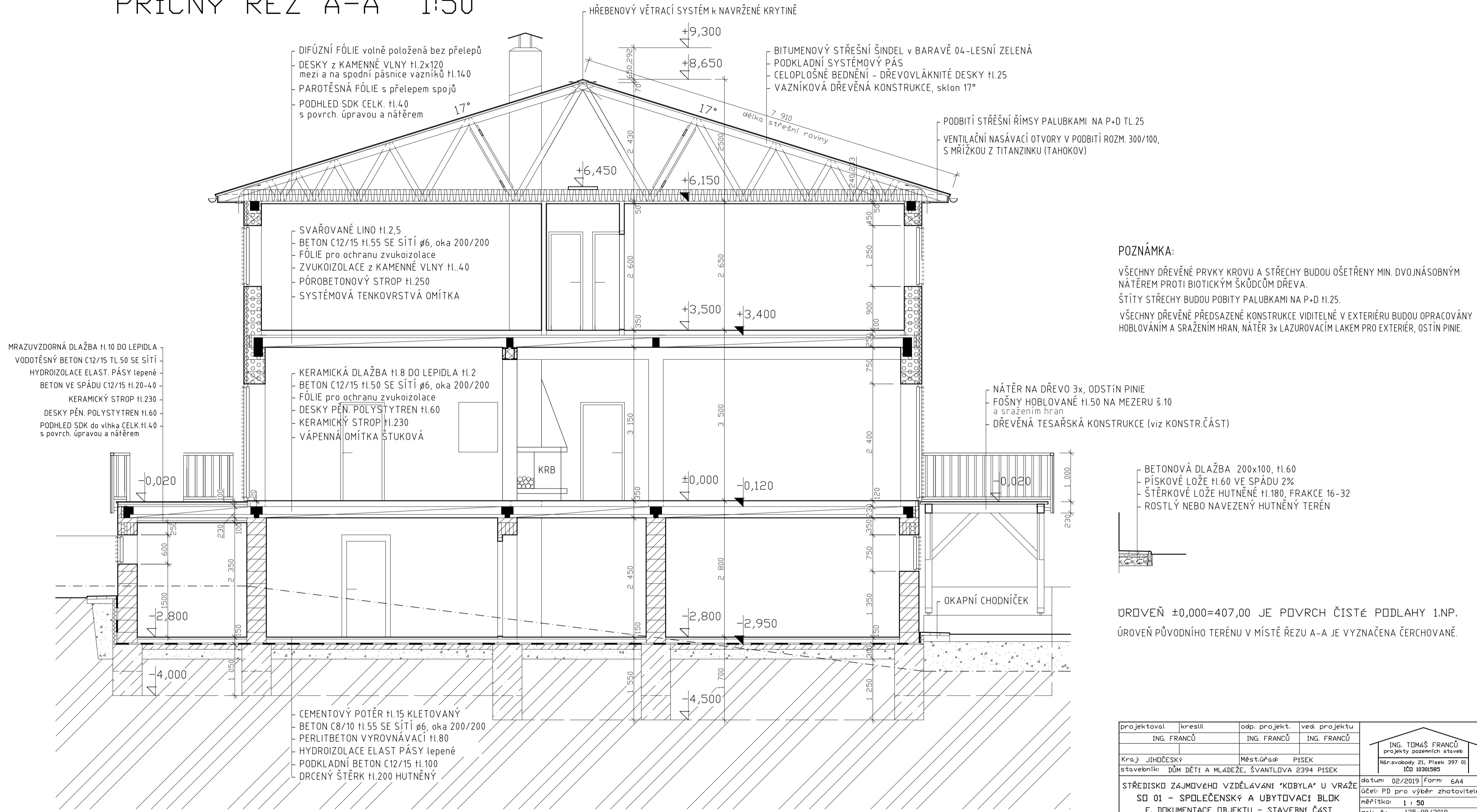
POHLED JIŽNÍ 1:50



POZNÁMKA:
 ZASKLENÍ OKEN POD DŘEVĚNÝM SCHODIŠTĚM A PAVLAČÍ
 MUSÍ MÍT PROTIPOŽÁRNÍ ODOLNOST.
 LEGENDA ÚPRAVY PLOCH VIZ VÝKRES S.11.

projektoval	kreslil	adp. projekt.	ved. projektu	
ING. FRANČŮ	ING. FRANČŮ	ING. FRANČŮ	ING. FRANČŮ	
Kraj: JIHOČESKÝ	Měst.úřad: PÍSEK			
stavebník: DŮM DĚTÍ A MLÁDEŽE, ŠVANTLOVA 2394 PÍSEK	datum: 02/2019 Form: 6A4 účel: PD pro výběr zhotovitele měřítko: 1:50 zak. č.: 125-08/2019			
obsah výkresu: POHLED JIŽNÍ				arch. číslo: S.12

PŘÍČNÝ ŘEZ A-A 1:50



POZNÁMKA:

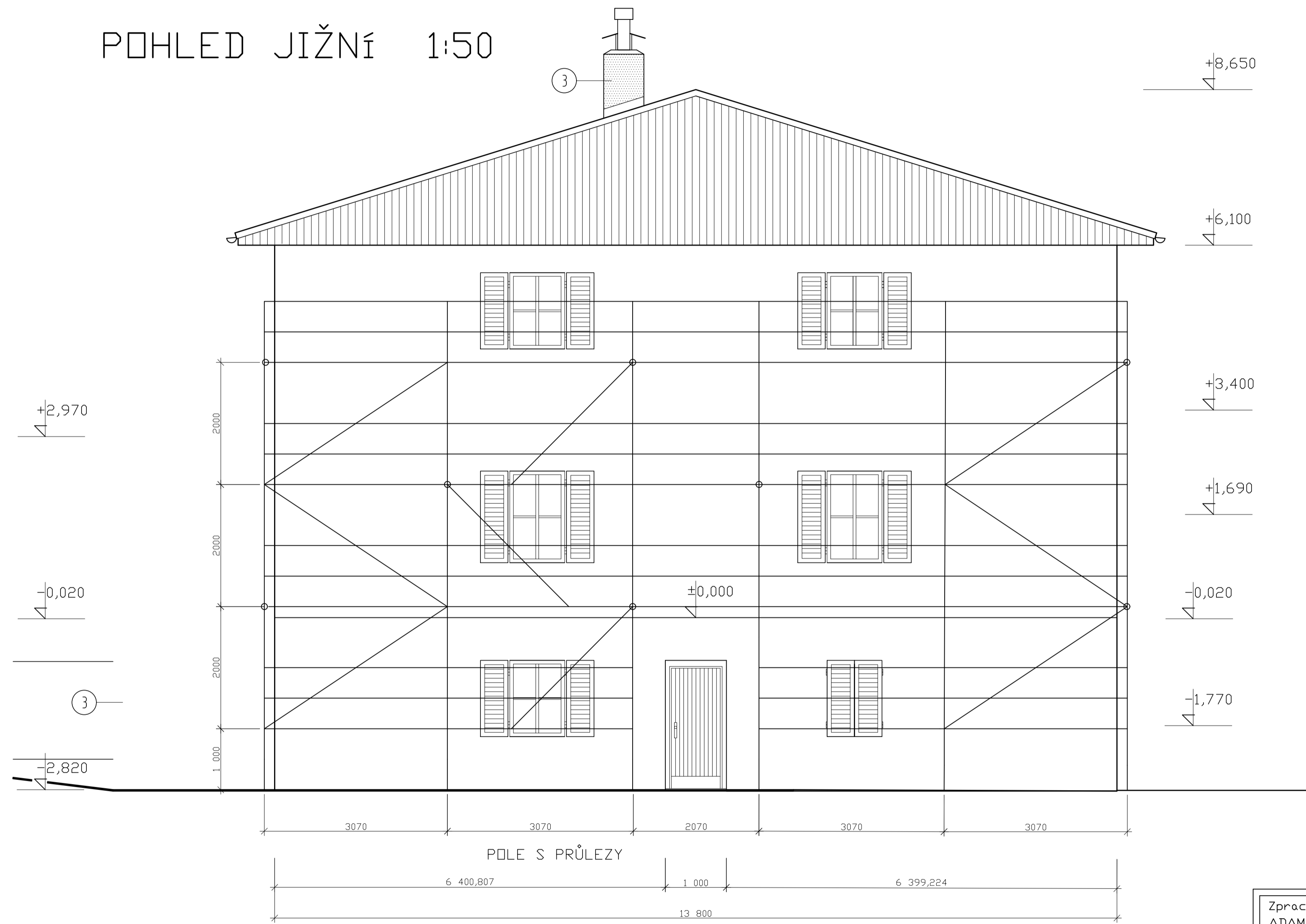
VŠECHNY DŘEVĚNÉ PRVKY KROVU A STŘECHY BUDOU OŠETŘENY MIN. DVOJNÁSOBNÝM NÁTEREM PROTI BIOTICKÝM ŠKŮDCŮM DŘEVA.
ŠTÍTY STŘECHY BUDOU POBITY PALUBKAMI NA P+D H.25.
VŠECHNY DŘEVĚNÉ PŘEDSAZENÉ KONSTRUKCE VIDITELNÉ V EXTERIÉRU BUDOU OPRACOVÁNY HOBLOVÁNÍM A SRAŽENÍM HRAN, NÁTER 3x LAZUROVACÍM LAKEM PRO EXTERIÉR, OŠTÍN PINIE.

BETONOVÁ DLAŽBA 200x100, H.60
PÍSKOVÉ LOŽE H.60 VE SPÁDU 2%
ŠTĚRKOVÉ LOŽE HUTNĚNÉ H.180, FRAKCE 16-32
ROSTLÝ NEBO NAVEZENÝ HUTNĚNÝ TERÉN

ÚROVEŇ ±0,000=407,00 JE POVRCH ČISTÉ PODLAHY 1.NP.
ÚROVEŇ PŮVODNÍHO TERÉNU V MÍSTĚ ŘEZU A-A JE VYZNAČENA ČERCHOVANĚ.

projektoval	kreslil	oosp. projekt.	ved. projektu	
ING. FRANČŮ		ING. FRANČŮ	ING. FRANČŮ	
Kraj: JIHOČESKÝ	Měst.úřad: PÍSEK	ING. TOMÁŠ FRANČŮ projekty pozemních staveb Nárvobudny 21, Písek 397 01 IČO 10301895		
stavebník: DŮM DĚTI A MLÁDEŽE, ŠVANTLOVA 2394 PÍSEK	datum: 02/2019	Form: 644	STŘEDISKO ZÁJMĚVÉHO VZDĚLÁVÁNÍ "KOBÝLA" U VRÁŽE SO 01 - SPOLEČENSKÝ A UBYTOVACÍ BLOK F. DOKUMENTACE OBJEKTU - STAVEBNÍ ČÁST	
obsah výkresu: PŘÍČNÝ ŘEZ A-A	arch. číslo: 125-08/2019	číslo výkr.: S.10	účel: PD pro výběr zhotovitele měřítko: 1:50 zak. č.: 125-08/2019	

POHLED JIŽNÍ 1:50



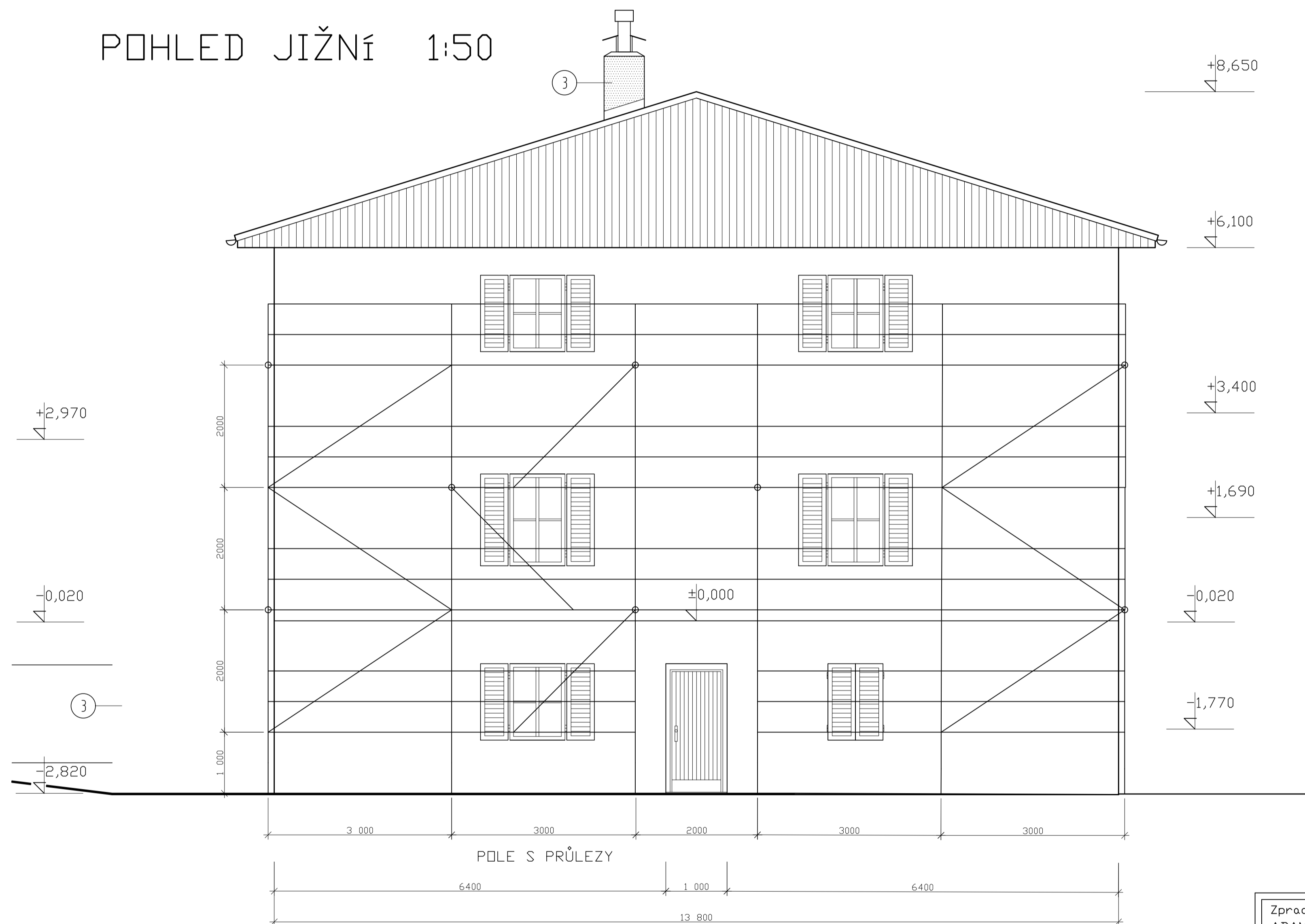
POZNÁMKY

- LEŠENÍ BUDE ZALOŽENO NA VYVYŠUJÍCÍCH EURO RÁMECH VÝŠKY 0,63m
- LEŠENÍ BUDE OD BUDOVY ODSAZENO 40cm
- V MÍSTĚ VCHODOVÝCH DVEŘÍ BUDE VYTVOŘENA STŘÍŠKA
- STŘÍŠKA BUDE POSTAVENA ZE 2 KONZOL 73cm SMĚREM VEN Z BUDOVY
- SMĚREM K BUDOVĚ BUdou OSAZENY KONZOLE 36cm

Výpis dílcům lešení		
Název dílce	Délka/výška dílce	Počet dílců (ks)
Patka	-	12
Vyvyšující EURO rám	0,63	6
Podélník	3,07	2
Průlez	3,07	3
EURO rám	-	18
Nástavec zábradlí	-	8
Podlaha	3,07	44
Podlaha	2,07	11
Diagonála	3,07*2	6
Zábradlí	3,07	32
Zábradlí	2,07	6
Konzole	0,73	2
Konzole	0,32	18
Kotevní háček	-	8
Kotevní oko	-	8
Spojka pevná	-	8
Čelní zábradlí	-	8

Zpracoval: ADAM MIKEŠ	Vedoucí BP: ING. V. POSPÍCHAL	Školní rok: 2021/2022	Fakulta stavební ČVUT
Předmět: Bakalářská práce			
Název budovy: Budova A DDM Kobyla u Vráže			Datum: 30/3/22
Název výkresu: NÁVHRH LEŠENÍ LAYHER PRO FASÁDNÍ ÚPRAVY			Meřítko: 1:50
			Výkres č.: 1

POHLED JIŽNÍ 1:50



POZNÁMKY

- LEŠENÍ BUDE ZALOŽENO NA DVOJITÝCH ZÁKLADOVÝCH RÁMECH
- LEŠENÍ BUDE OD BUDOVY ODSAZENO 40cm
- V MÍSTĚ VCHODOVÝCH DVEŘÍ BUDE VYTVOŘENA STŘÍŠKA
- STŘÍŠKA BUDE POSTAVENO ZE 2 KONZOL 104cm SMĚREM VEN Z BUDOVY
- SMĚREM K BUDOVĚ BUDDU OSAZENY KONZOLE 32cm

Výpis dřevěných lešení		
Název dílce	Délka/výška dílce (m)	Počet dílců (ks)
Patka UJB	-	12
Zakládací rám UVF	1,74	6
Horizontála UH	3	5
Horizontála UH	2	0
I-rám	-	18
Průlez	3	3
Nástavec UV 165	-	18
Podlaha UDS	3	44
Podlaha UDS	2	11
Diagonála UBF	3	6
Zábradlí UPG	3	32
Zábradlí UPG	2	6
Konzole UCB	1,04	2
Konzole UCB	0,32	18
Kotevní háček UW1	-	8
Kotevní oko	-	8
Spojka pevná	-	8
Čelní zábradlí UPX	-	8

Zpracoval: ADAM MIKEŠ	Vedoucí BP: ING. V. POSPÍCHAL	Školní rok: 2021/2022	Fakulta stavební ČVUT
Předmět: Bakalářská práce			Datum: 30/3/22
Název budovy: Budova A DDM Kobyla u Vráže			Meřítko: 1:50
Název výkresu: NÁVHRH LEŠENÍ PERI PRO FASÁDNÍ ÚPRAVY			Výkres č.: 2