

**ČESKÉ VYSOKÉ
UČENÍ TECHNICKÉ
V PRAZE**

**FAKULTA
STAVEBNÍ
KATEDRA TECHNOLOGIE STAVEB**



**BAKALÁŘSKÁ
PRÁCE**

**STAVEBNĚ TECHNOLOGICKÝ PROJEKT
REZIDENCE VOKOVICE II**

3 PROSTOROVÁ STRUKTURA

2022

**MARTIN
KROUFEK**

**VEDOUcí BAKALÁŘSKÉ PRÁCE:
ING. VÁCLAV POSPÍCHAL, PH.D.**

Obsah

3.1	Etapové procesy	3
3.2	Směry etapových procesů	3
3.3	Hlavní procesy jednotlivých etap	4
3.4	Výkresy směrů postupu etapových procesů.....	5
3.4.1	Horizontálně vzestupný.....	6
3.4.2	Horizontální	7
3.4.3	Horizontálně sestupný.....	8
3.4.4	Vertikálně sestupný	9
3.4.5	Vertikálně sestupný	10

3.1 Etapové procesy

ZN.	NÁZEV
TE 01	PŘÍPRAVNÉ PRÁCE
TE 02	ZEMNÍ PRÁCE
TE 03	ZÁKLADOVÉ KONSTRUKCE
TE 04	HRUBÁ SPODNÍ STAVBA
TE 05	HRUBÁ VRCHNÍ STAVBA
TE 06	ZASTŘEŠENÍ
TE 07	HRUBÉ VNITŘNÍ PRÁCE
TE 08	HRUBÉ PODLAHY A ÚPRAVY POVRCHŮ
TE 09	VNITŘNÍ KOMPLETACE
TE 10	FASÁDNÍ ÚPRAVY
TE 11	TERÉNNÍ ÚPRAVY
TE 12	KONTROLA KVALITY, PŘEJÍMKA STAVBY

Tab. 1: Etapové procesy

3.2 Směry etapových procesů

ZN.	SMĚR
TE 01	HORIZONTÁLNÍ
TE 02	HORIZONTÁLNÍ SESTUPNÝ
TE 03	HORIZONTÁLNÍ SESTUPNÝ
TE 04	HORIZONTÁLNĚ VZESTUPNÝ
TE 05	HORIZONTÁLNĚ VZESTUPNÝ
TE 06	HORIZONTÁLNÍ
TE 07	HORIZONTÁLNĚ VZESTUPNÝ, VERTIKÁLNĚ VZESTUPNÝ
TE 08	HORIZONTÁLNĚ VZESTUPNÝ
TE 09	HORIZONTÁLNĚ VZESTUPNÝ, VERTIKÁLNĚ VZESTUPNÝ
TE 10	VERTIKÁLNĚ SESTUPNÝ
TE 11	HORIZONTÁLNÍ
TE 12	HORIZONTÁLNĚ VZESTUPNÝ

Tab. 2: Směry etapových procesů

3.3 Hlavní procesy jednotlivých etap

TE 01 – PŘÍPRAVNÉ PRÁCE

- Vytyčení staveniště
- Oplocení staveniště
- Zařízení staveniště
- Napojení staveniště na inž. sítě

TE 02 – ZEMNÍ PRÁCE

- Sejmutí ornice
- Výkop a zajištění stavební jámy

TE 03 – ZÁKLADOVÉ KONSTRUKCE

- Vrtané piloty ve dvou výškových úrovních
- Základová deska

TE 04 – HRUBÁ SPODNÍ STAVBA

- Monolitické železobetonové stěny
- Monolitické železobetonové sloupy
- Monolitický železobetonový strop
- Monolitické železobetonové schodiště
- Monolitické železobetonové jádro výtahu

TE 05 – HRUBÁ VRCHNÍ STAVBA

- Monolitické železobetonové stěny
- Monolitické železobetonové sloupy
- Monolitický železobetonový strop
- Monolitické železobetonové schodiště
- Monolitické železobetonové jádro výtahu

TE 06 – ZASTŘEŠENÍ

- Souvrství střechy
- Oplechování atiky

TE 07 – HRUBÉ VNITŘNÍ PRÁCE

- Osazení oken
- Zdění příček
- Hrubé rozvody instalací vč. stoupacího potrubí

TE 08 – HRUBÉ PODLAHY A ÚPRAVY POVRCHŮ

- Souvrství podlah
- SDK konstrukce
- Obklady, dlažba
- Hydroizolační stěrka
- Vymalování prostor

TE 09 – VNITŘNÍ KOMPLETACE

- Kompletace rozvodů instalací
- Plovoucí podlahy
- Osazení obložek a dveří
- Zařizovací předměty
- Úklid

TE 10 – FASÁDNÍ ÚPRAVY

- Kontaktní zateplovací systém
- Omítka KZS

TE 11 – TERÉNNÍ ÚPRAVY

- Sadové úpravy
- Chodníky
- Parkovací stání

TE 12 – KONTROLA KVALITY, PŘEJÍMKA STAVBY

- Kolaudace
- Předání stavby

3.4 Výkresy směrů postupu etapových procesů

3.4.1 Horizontálně vzestupný

3.4.2 Horizontální

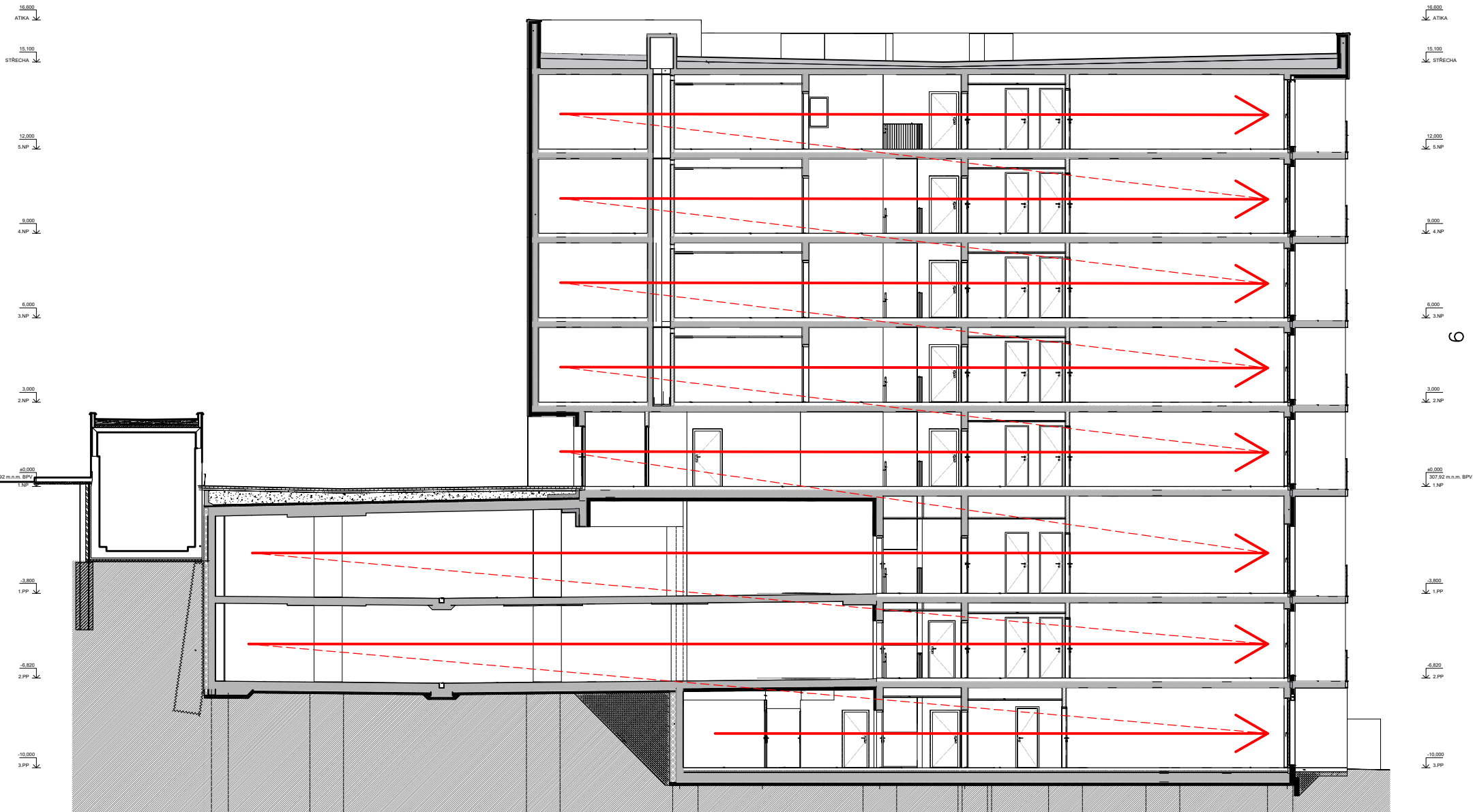
3.4.3 Horizontálně sestupný

3.4.4 Vertikálně vzestupný

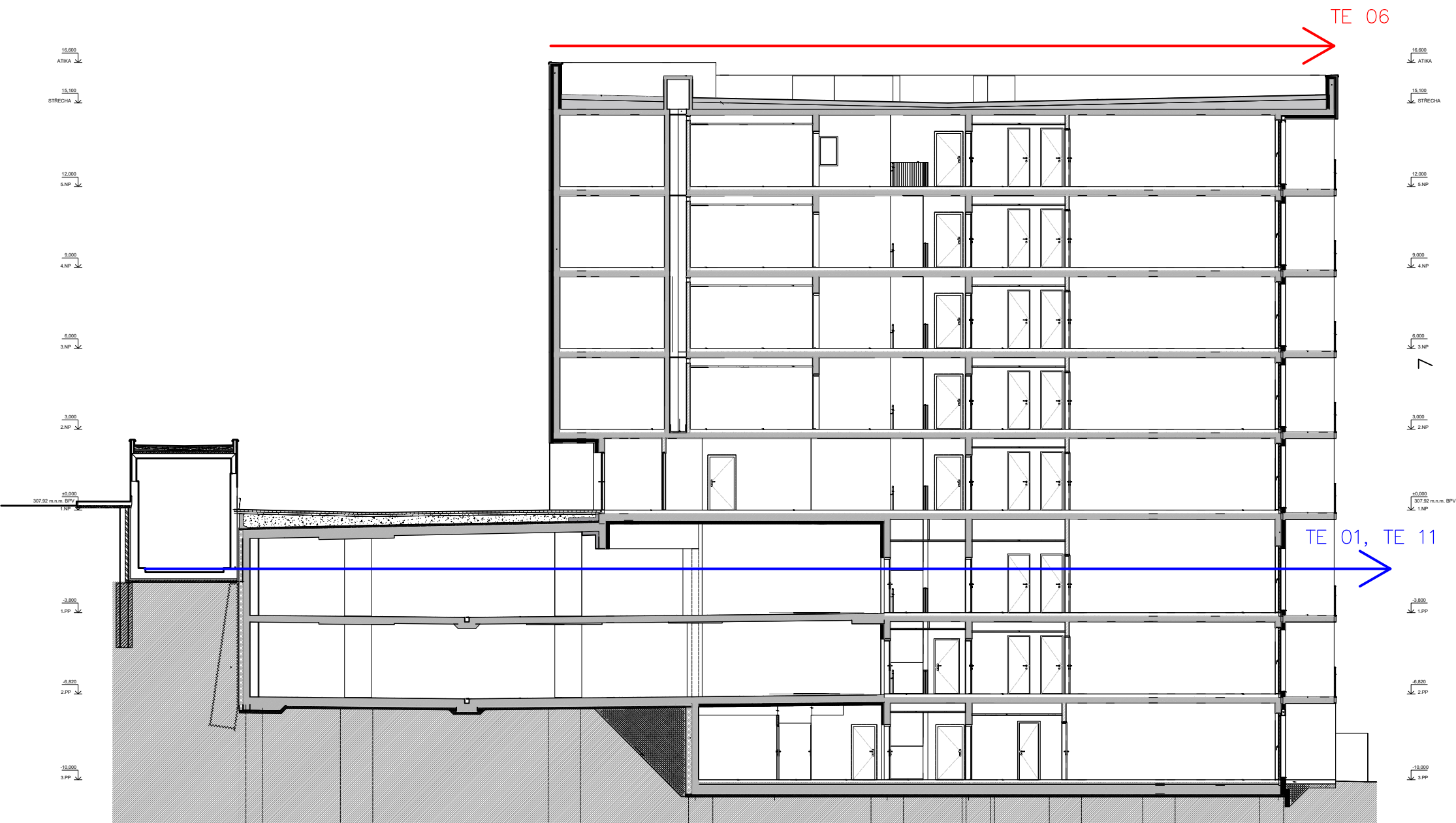
3.4.5 Vertikálně sestupný

3.4.1 HORIZONTÁLNĚ VZESTUPNÝ

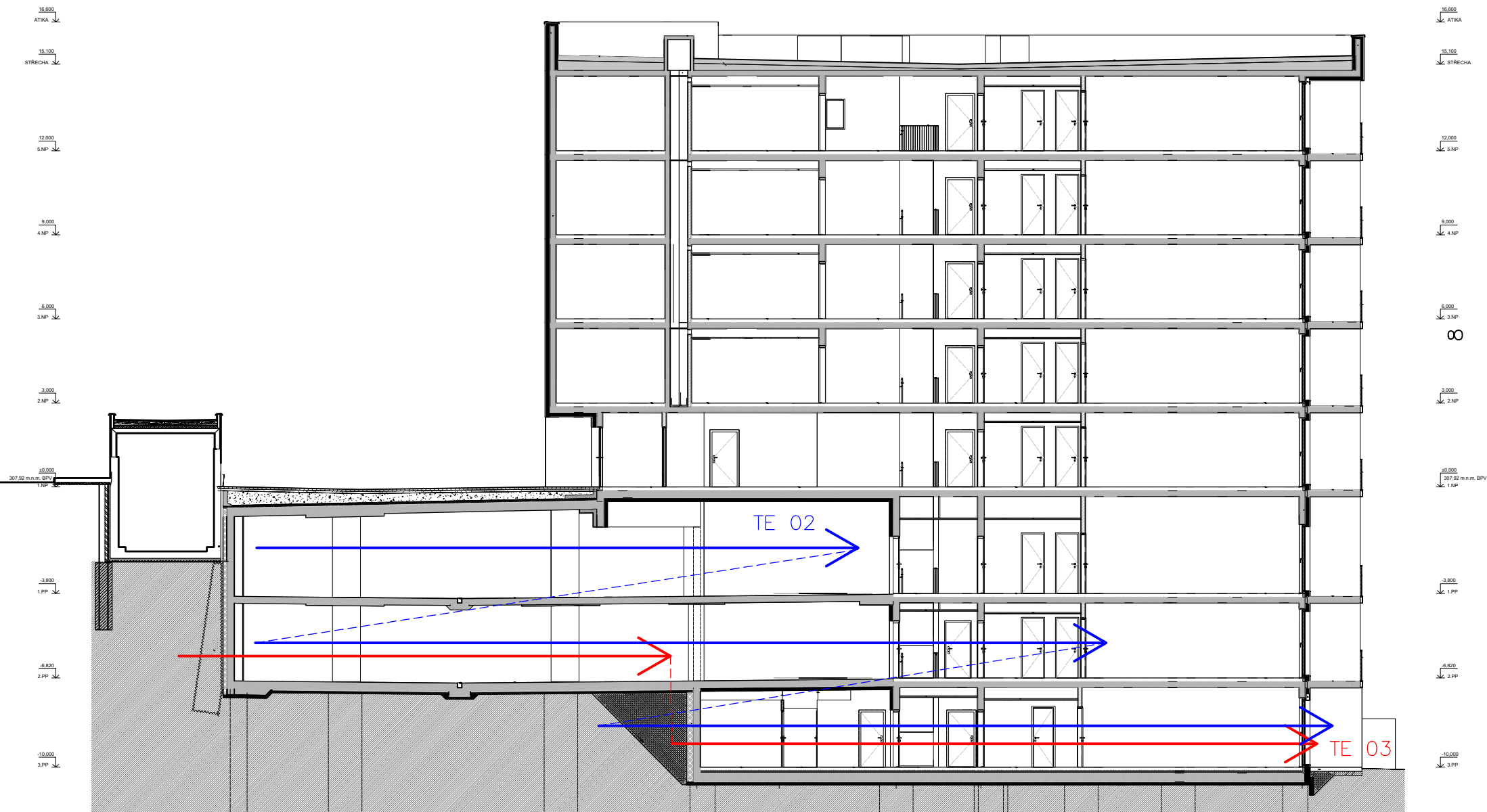
– TE 04, TE 05, TE 07, TE 08, TE 09, TE 12



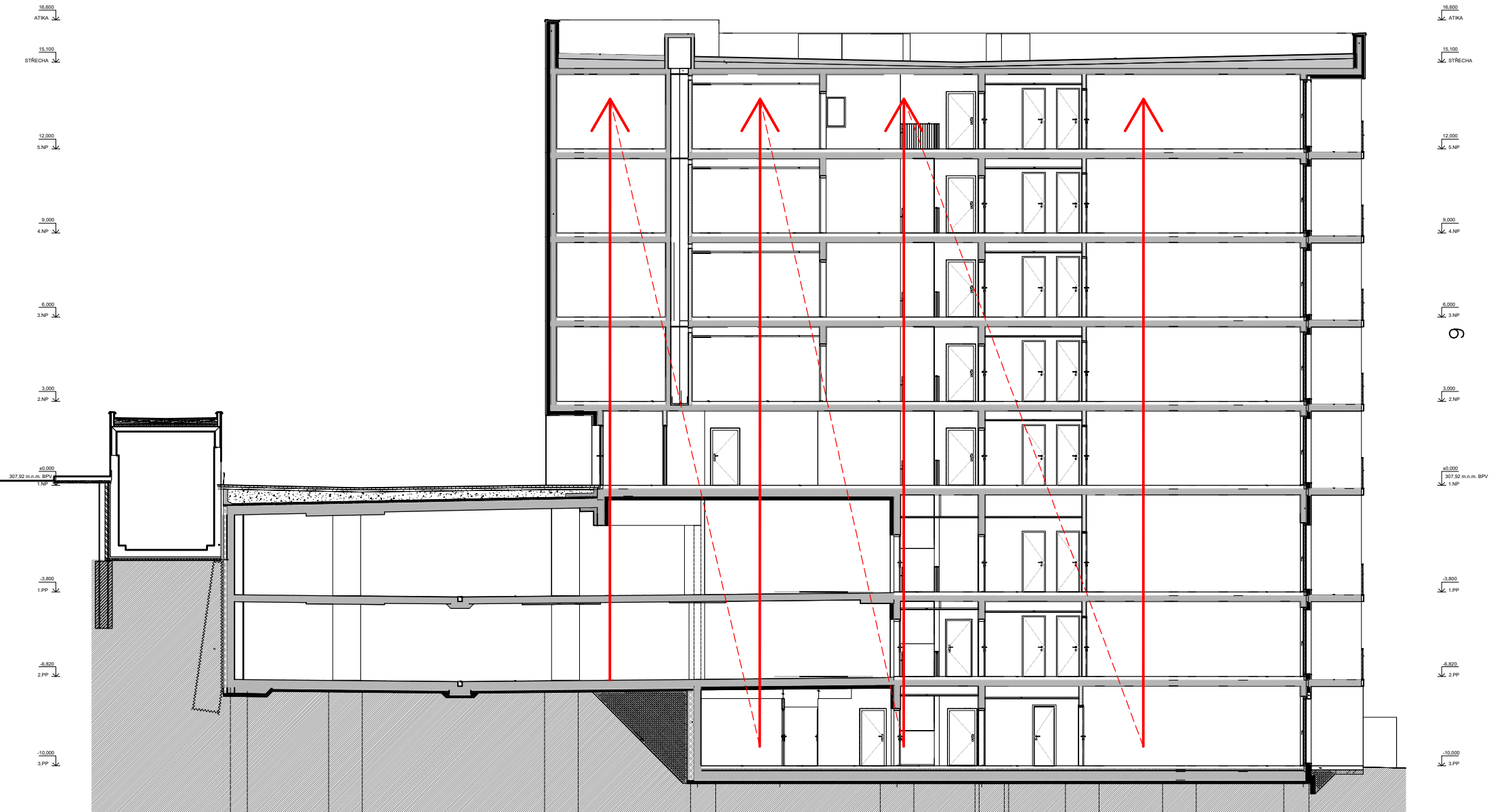
3.4.2 HORIZONTÁLNÍ
– TE 01, TE 06, TE 11



3.4.3 HORIZONTÁLNĚ SESTUPNÝ – TE 02, TE 03



3.4.4 VERTIKÁLNĚ VZESTUPNÝ
- TE 07-ŠACHTY, TE 09-ŠACHTY



3.4.5 VERTIKÁLNĚ SESTUPNÝ — TE 10

