

**ČESKÉ VYSOKÉ  
UČENÍ TECHNICKÉ  
V PRAZE**

**FAKULTA  
STAVEBNÍ  
KATEDRA TECHNOLOGIE STAVEB**



**BAKALÁŘSKÁ  
PRÁCE**

**STAVEBNĚ TECHNOLOGICKÝ PROJEKT  
REZIDENCE VOKOVICE II  
1 ZADÁVACÍ DOKUMENTACE**

**2022**

**MARTIN  
KROUFEK**

**VEDOUcí BAKALÁŘSKÉ PRÁCE:  
ING. VÁCLAV POSPÍCHAL, PH.D.**

## **Obsah:**

- 1.1 Seznam předané dokumentace
- 1.2 Příložená dokumentace a výkresy
  - A Průvodní zpráva
  - Koordinálně situační výkres
  - Půdorys 2.PP
  - Půdorys 1.NP
  - Půdorys 3.NP
  - Půdorys střechy
  - Řez A-A´
  - Řez 1-1´

**ČESKÉ VYSOKÉ  
UČENÍ TECHNICKÉ  
V PRAZE**

**FAKULTA  
STAVEBNÍ  
KATEDRA TECHNOLOGIE STAVEB**



**BAKALÁŘSKÁ  
PRÁCE**

**STAVEBNĚ TECHNOLOGICKÝ PROJEKT  
REZIDENCE VOKOVICE II**

**1.1 SEZNAM PŘEDANÉ DOKUMENTACE**

**2022**

**MARTIN  
KROUFEK**

**VEDOUcí BAKALÁŘSKÉ PRÁCE:  
ING. VÁCLAV POSPÍCHAL, PH.D.**

## **1.1 Seznam předané dokumentace**

- A Průvodní zpráva
- B Souhrnná technická zpráva
- C Situační výkresy
  - C.1 Výkres širších vztahů
  - C.2 Zákres do KN
  - C.3 Koordinační situační výkres
- D Dokumentace objektů a technických a technologických zařízení
  - D.1 Dokumentace stavebního nebo inženýrského objektu
    - D.1.1 Architektonicko-stavební řešení
      - Technická zpráva
      - Půdorysy všech podlaží a střechy
      - Řezy objektem
      - Pohledy
      - Detaily
      - Výpis skladeb
    - D.1.2 Stavebně konstrukční řešení
      - Technická zpráva
      - Statický výpočet
      - Výkres pažení
      - Pilotový plán v úrovni 2.PP a 3.PP
      - Výkresy tvaru desek všech podlaží
      - Schéma výztuže stěn, desek, sloupů
      - Výkres tvaru opěrných stěn

**ČESKÉ VYSOKÉ  
UČENÍ TECHNICKÉ  
V PRAZE**

**FAKULTA  
STAVEBNÍ  
KATEDRA TECHNOLOGIE STAVEB**



**BAKALÁŘSKÁ  
PRÁCE**

**STAVEBNĚ TECHNOLOGICKÝ PROJEKT  
REZIDENCE VOKOVICE II  
1.2 PŘILOŽENÁ DOKUMENTACE  
A VÝKRESY**

**2022**

**MARTIN  
KROUFEK**

**VEDOUcí BAKALÁŘSKÉ PRÁCE:  
ING. VÁCLAV POSPÍCHAL, PH.D.**

---

Název projektu	<b>REZIDENCE VOKOVICE II. Praha 6 – Vokovice</b>
Stupeň projektu	<b>Dokumentace pro provedení stavby</b>

---

---

Generální projektant	<b>LOXIA a.s. tel. 221 511 711, Perucká 26, 120 00 Praha 2</b>
Investor	<b>Rezidence Vokovice s.r.o.</b>

---

# LOXIA

## **REZIDENCE VOKOVICE II. Praha 6 - Vokovice**

Dokumentace pro provedení stavby

### **A. PRŮVODNÍ ZPRÁVA**

---

Profese / část PD	<b>A – průvodní zpráva</b>
Obsah	<b>Průvodní zpráva</b>
Číslo dokumentu	<b>VE51_A_G0_T01.doc</b>
Datum	<b>12.11.2019</b>

---

---

Zpracovatel (firma)	<b>LOXIA a.s.</b>
Zkontroloval, kontroloval	<b>Ing. arch. Jiří Vacek</b>
Dozoroval	<b>MVe</b>

---

Název projektu	<b>REZIDENCE VOKOVICE II. Praha 6 – Vokovice</b>	Generální projektant	<b>LOXIA a.s. tel. 221 511 711, Perucká 26, 120 00 Praha 2</b>
Stupeň projektu	<b>Dokumentace pro provedení stavby</b>	Investor	<b>Rezidence Vokovice s.r.o.</b>

## A.1 Identifikační údaje

Název akce (stavby): **Rezidence Vokovice II.**

Místo stavby: Praha 6, Vokovice

Hlavní stavba umístěna na poz. p.č. 48/1, 48/9, 47/3, 47/6 Katastr. Území Vokovice. Podrobný výpis pozemků stavby a dotčených pozemků viz. Souhrnná technická zpráva – kapitola B.1.n. Seznam pozemků a staveb dotčených umístěním stavby (podle katastru nemovitostí). Pozemek navrhované stavby se nachází jižně od již dokončené 1. etapy výstavby - domy A, B, východně od ul. K Červenému vrchu, severně od ul. Evropská.

Investor:  
(žadatel) **Rezidence Vokovice s.r.o.,  
Voctářova 2449/5, Praha 8, ( dříve Jankovcova 1595/14, 17000 Praha 7 )  
IČO: 28887760**

Projektant: architektonický a projektový ateliér LOXIA a.s.  
jednatel společnosti Ing. arch. Milan Veselý, ČKA 1116  
hlavní inženýr projektu, architekt Ing. arch. Jiří Vacek

Kontakt: Perucká 26, 120 00 Praha 2, tel. +420 221 51 17 11, vokovice2@loxia.cz

Předmět projektu: Předmětem projektu je 2. fáze výstavby bytového domu REZIDENCE VOKOVICE II. - (1. fáze byla projednávána pod názvem Bytové domy Vokovice)

Stupeň dokumentace: Pro provedení stavby

Profese / část PD	<b>A – průvodní zpráva</b>	Zpracovatel (firma)	<b>LOXIA a.s.</b>
Obsah	<b>Průvodní zpráva</b>	Zkontroloval, kontroloval	<b>Ing. arch. Jiří Vacek</b>
Číslo dokumentu	<b>VE51_A_G0_T01.doc</b>	Dozoroval	<b>MVe</b>
Datum	<b>12.11.2019</b>		

Název projektu	<b>REZIDENCE VOKOVICE II. Praha 6 – Vokovice</b>	Generální projektant	<b>LOXIA a.s. tel. 221 511 711, Perucká 26, 120 00 Praha 2</b>
Stupeň projektu	<b>Dokumentace pro provedení stavby</b>	Investor	<b>Rezidence Vokovice s.r.o.</b>

## A.2 Členění stavby na objekty a technická a technologická zařízení

<b>SO</b>	<b>REZIDENCE VOKOVICE 2 SEZNAM STAVEBNÍCH OBJEKTŮ</b>	<b>Poznámky</b>
SO 01	Bytový dům – REZIDENCE VOKOVICE 2	Včetně opěrných stěn
SO 02	oplocení	
SO 03	přípravné a bourací práce	
SO 04	hrubé terénní úpravy	
SO 05	zařízení staveniště (projekt organizace výstavby)	dočasné objekty, vč. příchozích tras
SO 06	přípojka vodovodu	Včetně vodoměrné šachty
SO 07	přípojka jednotné kanalizace	Včetně vpustí, drainů a retenční nádrže; pozn. součástí je i nová koncová šachta na stoce
SO 08	přípojka 1 kV	
SO 09	přípojky telekomunikací	
SO 10	přeložka telekomunikací	
SO 11	veřejné osvětlení + přeložka	
SO 12	komunikace včetně dopravního značení	
SO 13	chodníky a zpevněné plochy areálové	
SO 14	čisté terénní úpravy a parkové úpravy	Včetně doplňků parteru, opěrných stěn
SO 15	areálové osvětlení	
SO 16	chodníky veřejné	

## A.3 Seznam vstupních podkladů

- Dokumentace pro ÚR - Loxia a.s. (9/2016 – revize 5/2018)
- Dokumentace pro SP – Loxia a.s. (2019)
- Geodetické zaměření – GeoNet s.r.o.
- Inženýrsko-geologický průzkum a radonový průzkum - K + K průzkum, s.r.o.
- Akustická studie – Ing. Jiří Králíček;
- Akustický posudek, měření - studio D-akustika s.r.o.
- Korozní průzkum – INSET s.r.o.
- Jiné požadavky investora

Profese / část PD	<b>A – průvodní zpráva</b>	Zpracovatel (firma)	<b>LOXIA a.s.</b>
Obsah	<b>Průvodní zpráva</b>	Zkontroloval, kontroloval	<b>Ing. arch. Jiří Vacek</b>
Číslo dokumentu	<b>VE51_A_G0_T01.doc</b>	Dozoroval	<b>MVe</b>
Datum	<b>12.11.2019</b>		

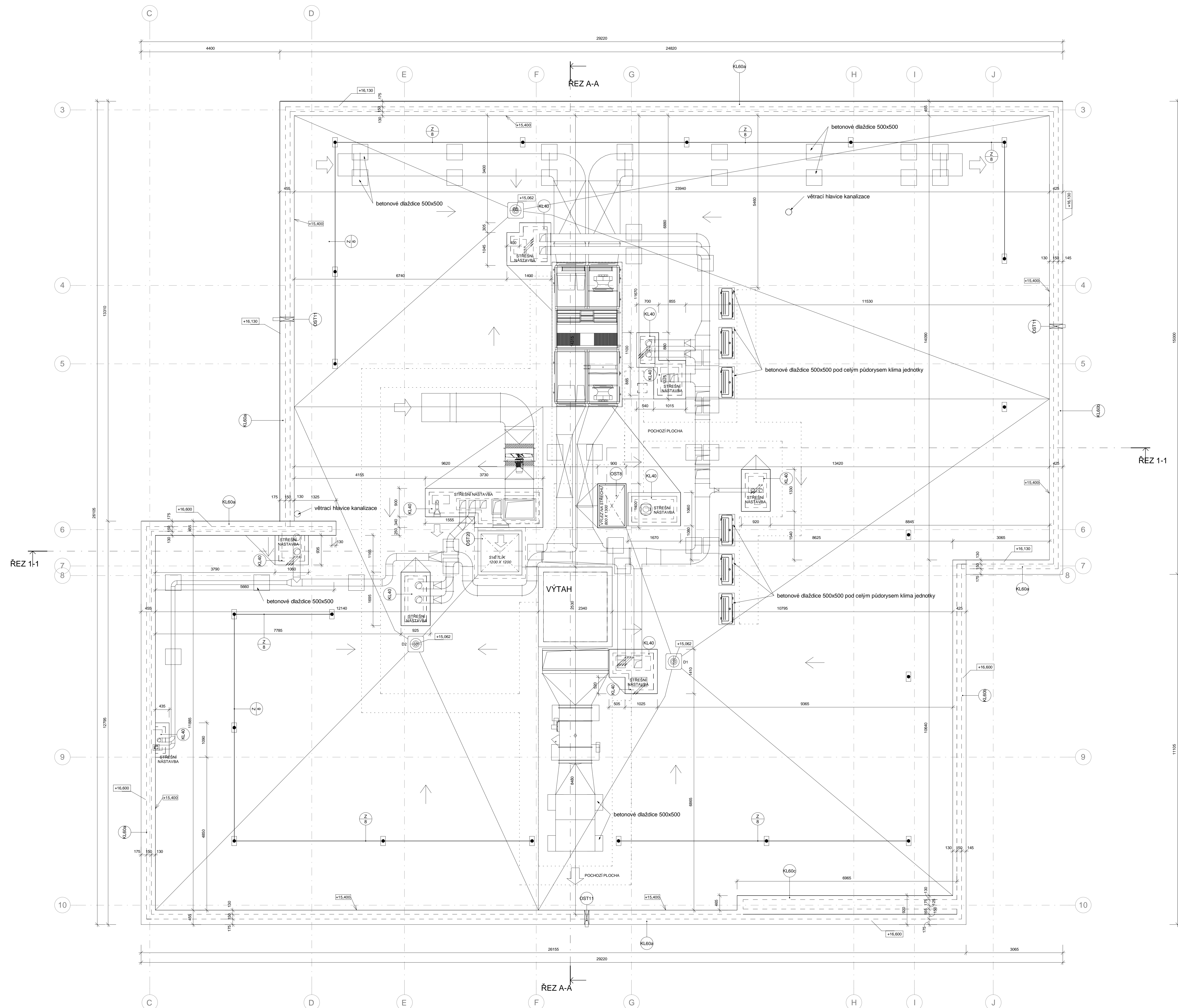












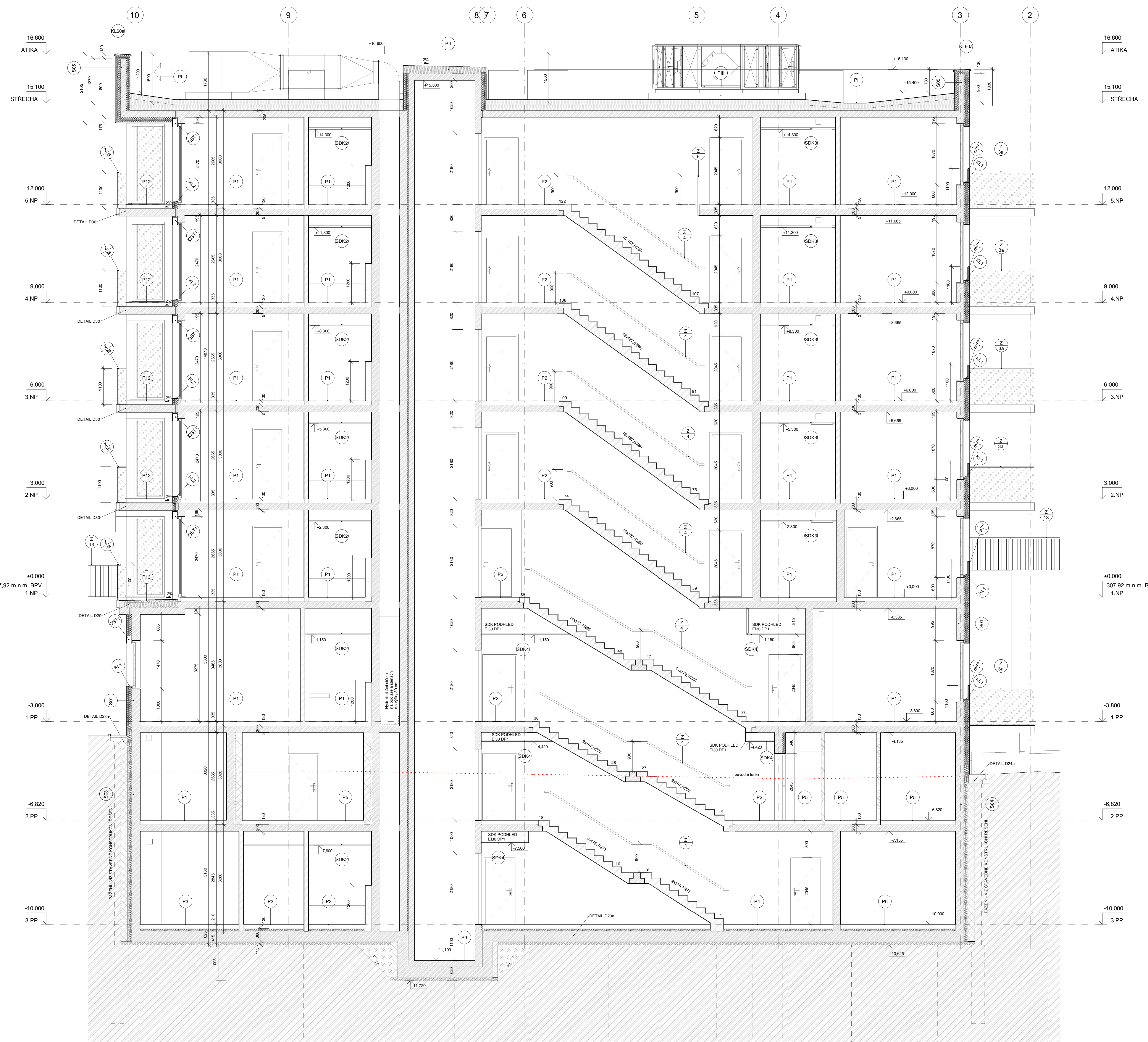
**LEGENDA MATERIÁLŮ**

[Symbol]	ZDIVO Z KERAMZITOVÝCH TVAROVKŮ LIAFOR M 115, LIAFOR PS 70
[Symbol]	ZDIVO Z KERAMZITOVÝCH TVAROVKŮ POROTHERM NA MFC
[Symbol]	ZDIVO POROTHERM 19 ARU NA MFC + AKUSTICKÁ DÍLA Z MINERÁLNÍ VATY 50 MM
[Symbol]	MONOLITICKÉ ŽELEZOBETONOVÉ KONSTRUKCE
[Symbol]	TEPELNÁ DÍLA Z MINERÁLNÍ VATY

- POZNÁMKY**
- PRÁVKY A KUCHYŠKÉ LÍNY JSOU ZAKRESLENY POUZE ORIENTAČNĚ (NEJSOU SOUČÁSTÍ DODÁVKY)
  - VŠECH STAVĚBNÍCH PRVKŮ JSOU UVEDĚNY ODČETI POSILY
  - VÝŠKOVÉ KÓTY PARAPETŮ JSOU VZTAŽENY K ČISTÉ PODLAŽE PŘÍSLušNÉHO PODLAŽÍ. OSTATNÍ VÝŠKOVÉ KÓTY JSOU VZTAŽENY K ČISTÉ PODLAŽÍ 1. PŮD. ÚROVNĚ +15.130 m n. l.
  - NA VŠECH VODNÍCH ČERTÁCH KUCERKA A ZÁRUKOVNÍM ÚSTAVEM BUDOVY PROVEDENA MĚŘENÁ OVĚRA. ŽELEZNÉ KONSTRUKCE BUDOVY PŘEDVYBĚNÝ DLE KONSTRUKČNÍCH ZÁKAD VYBĚRANÉHO STAVĚBNÍHO SYSTÉMU PRO ŽELEZNOBETONOVÉ KONSTRUKCE BUDOVY ZÁKLADNÍ PŮDOROVŮVÝŠKOVÝ A KOMBINOVANÝ SYSTÉM.
  - VŠECH VÝŠKOVÝCH KÓTÁCH, KOTÉ VNIČÍ, NASTALÁCH A DOPŮLČNÍCH PRVKŮCH, JE PŘEDVYBĚNÝ SYSTÉM PRO ŽELEZNOBETONOVÉ KONSTRUKCE BUDOVY NEBOUJÍ UVEDENÝ VÝŠKOVÝCH TVARŮ BUDOVY.
  - DODATEČNĚ VRTANÝ ŽELEZOVÝM PŘÍRUBEM AŽ PO ODŠKOLABENÍ STŘEŠNÍ PRÁVKY KONSTRUKCE PŘÍKOVÝ, POKRYVŮ, STŘEŠNÍ AŽURŮ JSOU SPECIFIKOVÁNY V TEXTOVÉ ČÁSTI.
  - BETONOVÉ KONSTRUKCE JSOU SPECIFIKOVÁNY ČÁSTI STAVĚBNÍHO SYSTÉMU.
  - ROZMĚRY FASÁD NA VÝŠKOVÝCH KÓTÁCH PŘES ČAROVANÉ ČÁSTI NA STAVĚBNÍ PRÁVKY NA ÚVODNÍ REZÍCH INDIVIDUÁLNĚ DLE POTŘEBY NÁR. R. L. PROFILŮ.
  - UVEDENÉ ROZMĚRY KONSTRUKCÍ JSOU KOTOVÁNY VE VŠECH ČÁSTECH.

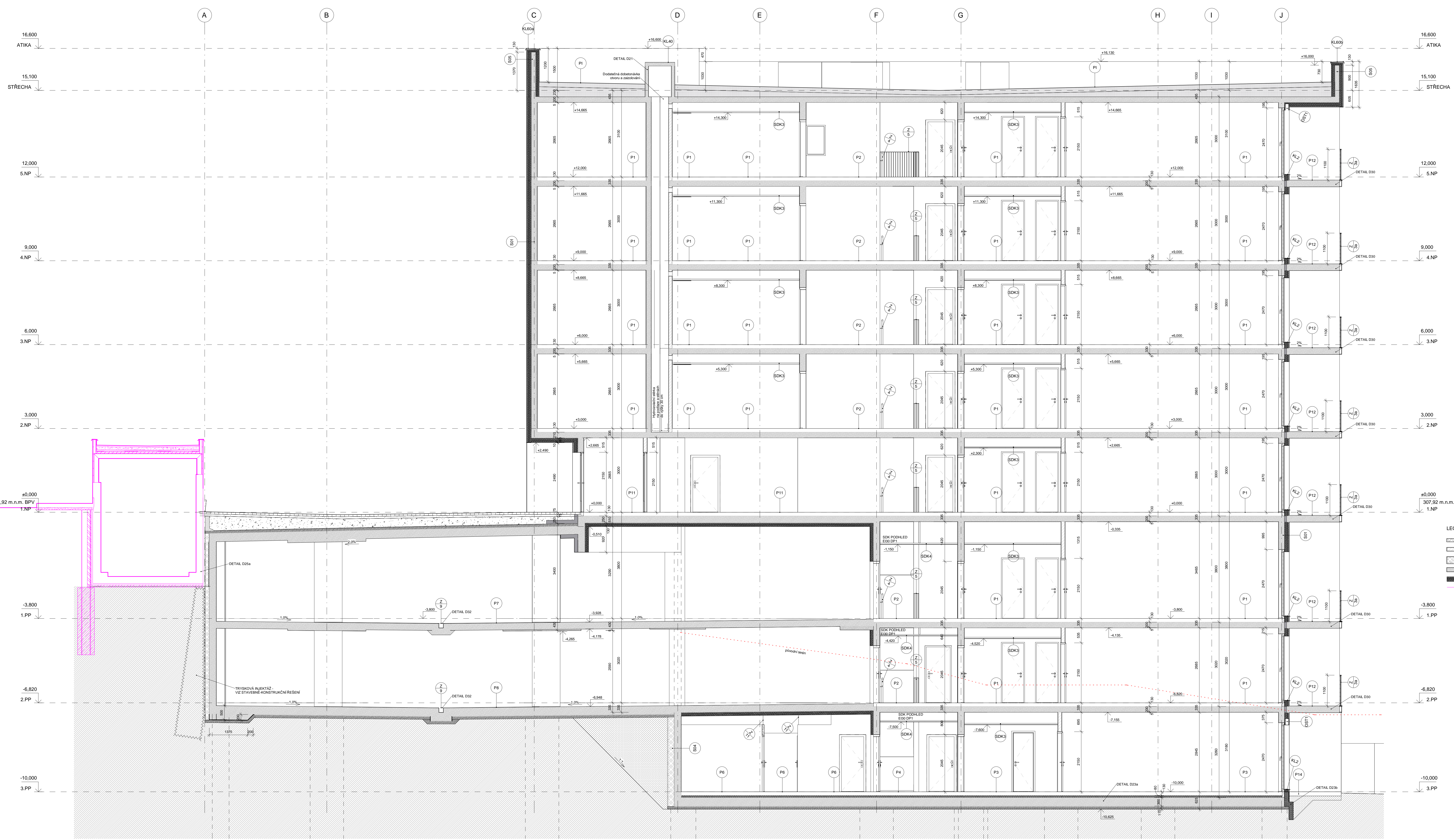
Biv. a 2020 - 2022 m. n. l.  
 REZIDENCE VOKOVICE II.  
**LOXIA** LOKIA s.r.o.  
 Panská 26, 120 00 Praha 2  
 T: +420 221 511 711, E: firma@loxia.eu  
 IČ: 252 222 222  
 DIČ: CZ252222222

Projekt / Author: LOKIA s.r.o.  
 Schválil / Approved: Datum / Date: -  
 Realizace / Stamp: -  
 Investor / Owner: REZIDENCE VOKOVICE s.r.o.  
 Vokovická 1446/1  
 180 00 Praha 8 - Libeň  
 Schválil / Approved: Datum / Date: -  
 Skupina / Step: **DOKUMENTACE PRO PŘEDVÝBĚR**  
 Číslo dokumentu - příloha / Part documentation - 1948  
 D.1.1. ARCHITECTONICKO-STAVĚBNÍ ŘEŠENÍ  
 Číslo stavby / Part of project: -  
 VYPRACOVANÉ / Despatched: LOKIA s.r.o.  
 Upraveno / Revised: Ing. arch. Miroslav Váňa  
 Schválil / Approved: Ing. arch. Miroslav Váňa  
 Datum / Date: 23.07.2021  
 Stupeň / Step: 1 : 50  
 Datum / Date: 23.07.2021  
 VÝŠKOVÝCH KÓTÁCH: D A O F R D



- LEGENDA MATERIÁLŮ**
- ZDIVO Z KERAMIZTOVÝCH TVÁRNĚK LAPOR M 115, LAPOR P8 T9
  - ZDIVO Z KERAMIZTOVÝCH TVÁRNĚK POROTHERM NA MVC
  - ZDIVO POROTHERM 19 M3J NA MVC - AKUSTICKÁ IZOLACE Z MINERÁLNÉ VATY 50 MM
  - MONOLITICKÉ ŽELEZOBETONOVÉ KONSTRUKCE
  - TĚPELNÁ IZOLACE - MINERÁLNÍ VATA

Bv. ± 0.000 = 307.92 m.n.m.  
 Akce / Project: **REZIDENCE VOKOVICE II.**  
 Autor / Author: LOXIA s.r.o.  
 Panská 26, 120 00 Praha 2  
 T: +420 221 511711, E: firma@loxia.eu  
 Projekční číslo: 188 00 Praha 2 - Libeň  
 Schválil / Approved: Datum / Date:  
 Pečetka / Stamp:  
 Projekt / Designer: REZIDENCE VOKOVICE s.r.o.  
 Vokovická 344/5  
 188 00 Praha 2 - Libeň  
 Schválil / Approved: Datum / Date:  
 Skupil / Stage: **DOKUMENTACE PRO PROVEDENÍ STAVBY**  
 Číslo dokumentace - partice / Part documentation - trakt: D.1.1. ARCHITECTONICKO-STAVEBNÍ ŘEŠENÍ  
 Číslo stavby / Part of project:  
 Vypracoval / Designer: LOXIA s.r.o.  
 Upraveno / Revised: Ing. arch. Jiří Štáhl  
 Korigováno / Corrected: Ing. arch. Miroslav Váňa  
 Schválil / Approved: Ing. arch. Miroslav Váňa  
 Datum / Date:  
 Úroveň / Stage: **REZ-A-A**  
 23.07.2021  
 YES D - AO S A-A E



- LEGENDA MATERIÁLŮ**
- ZDIVO Z KERAMICKÝCH TVARBOVÝCH LÁPOR M 115, LÁPORA P6 T0
  - ZDIVO Z KERAMICKÝCH TVARBOVÝCH POROTERM NA MFC
  - ZDIVO POROTERM 19 AKU NA MFC + AKUSTICKÁ IZOLACE Z MINERÁLNÍ VATY 60 MM
  - MONOLITICKÉ ŽELEZOBETONOVÉ KONSTRUKCE
  - TEPELNÁ IZOLACE - MINERÁLNÍ VATA
  - PŘECHODI ETAPA

Byt: ±0,000 - 307,92 m.n.m.

Area: Project

## REZIDENCE VOKOVICE II.

Autoři / Author: LOXIA a.s.  
 Pátekova 26, 120 00 Praha 2  
 T: +420 221 511 711, E: firma@loxia.eu

Stavba / Approval: Datum / Date

Realizace / Stamp

Projekt / Designer: REZIDENCE VOKOVICE s.r.o.  
 Vokovická 3446  
 180 00 Praha 1 - Libeň

Stavba / Approval: Datum / Date

Skupina / Stage: **DOKUMENTACE PRO PROVEDENÍ STAVBY**

Část dokumentace - právní: Part documentation - track  
 Část stavby / Part of project:

VYPRACOVÁNÍ / Designing by: **LOXIA a.s.**

Upraveno / Revised by: ing. arch. Jiří Štáhl  
 schvářeno / Approved by: ing. arch. Jitka Štáhl  
 schvářeno / Approved by: ing. arch. Miroslav Váňa

DESIGN / Content: REZ 1-1

Archivní číslo: 1: 50

Stavba / Project: 23.07.2021

VĚŠ	D	AO	S	1-1	E
-----	---	----	---	-----	---