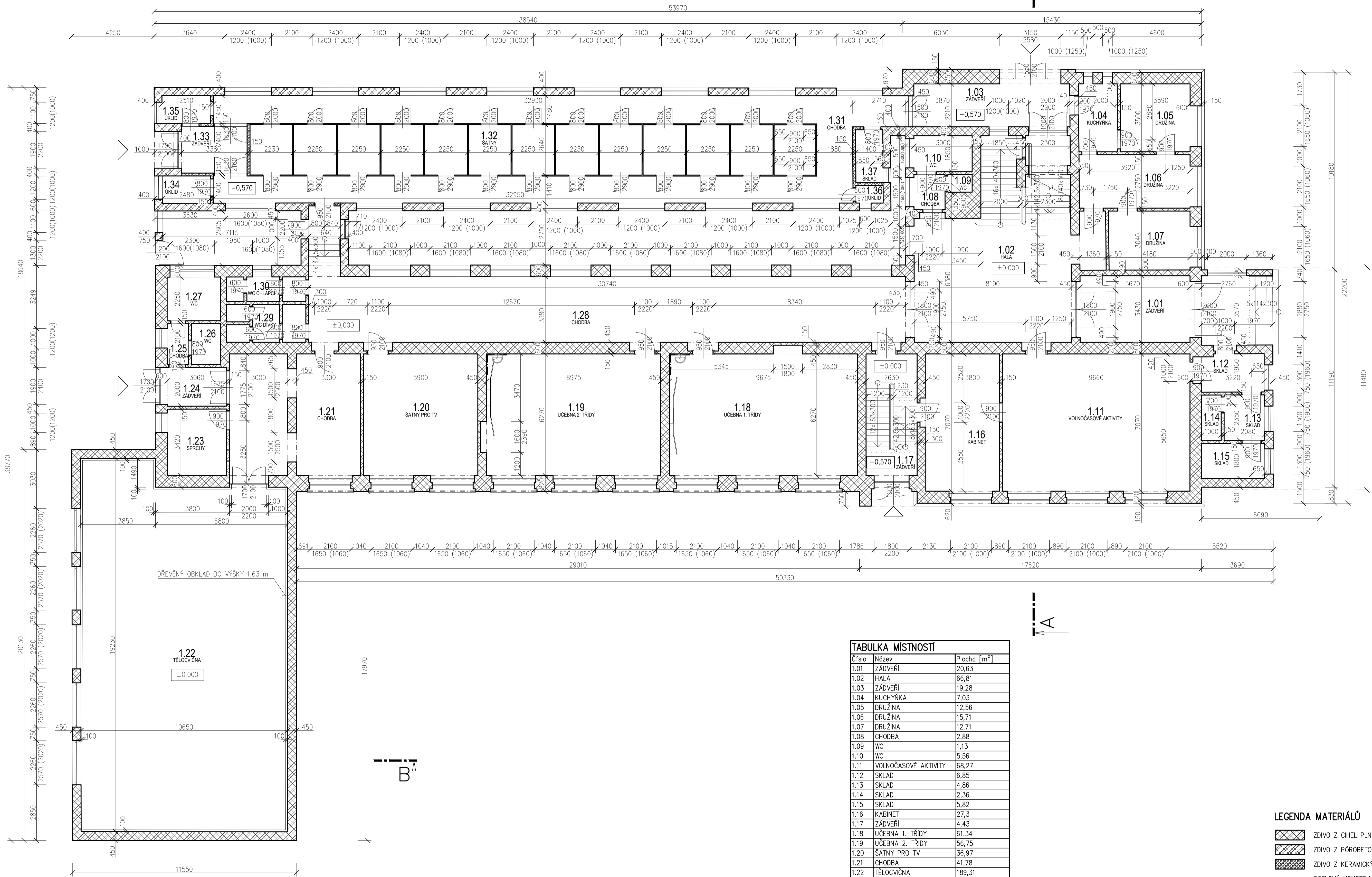


1. NP

M 1:100



Číslo	Název	Plocha [m ²]
1.01	ZÁDVEŘÍ	20,63
1.02	HALA	66,81
1.03	ZÁDVEŘÍ	19,28
1.04	KUCHYŇKA	7,03
1.05	DRUŽINA	12,56
1.06	DRUŽINA	15,71
1.07	DRUŽINA	12,71
1.08	CHODBA	2,88
1.09	WC	1,13
1.10	WC	5,56
1.11	VOLNOČASOVÉ AKTIVITY	68,27
1.12	SKLAD	6,85
1.13	SKLAD	4,86
1.14	SKLAD	2,36
1.15	SKLAD	5,82
1.16	KABINET	27,3
1.17	ZÁDVEŘÍ	4,43
1.18	UČEBNA 1. TŘÍDY	61,34
1.19	UČEBNA 2. TŘÍDY	56,75
1.20	ŠATNY PRO TV	36,97
1.21	CHODBA	41,78
1.22	TÉLOCVIČNA	189,31
1.23	SPRCHY	10,47
1.24	ZÁDVEŘÍ	6,72
1.25	CHODBA	2,31
1.26	WC	3,17
1.27	WC	6,21
1.28	CHODBA	113,98
1.29	WC DIVKY	7,99
1.30	WC CHLAPCI	5,19
1.31	CHODBA	103,26
1.32	ŠATNY	75,58
1.33	ZÁDVEŘÍ	8,33
1.34	OKLID	3,49
1.35	OKLID	3,64
1.36	OKLID	1,27
1.37	SKLAD	3,81

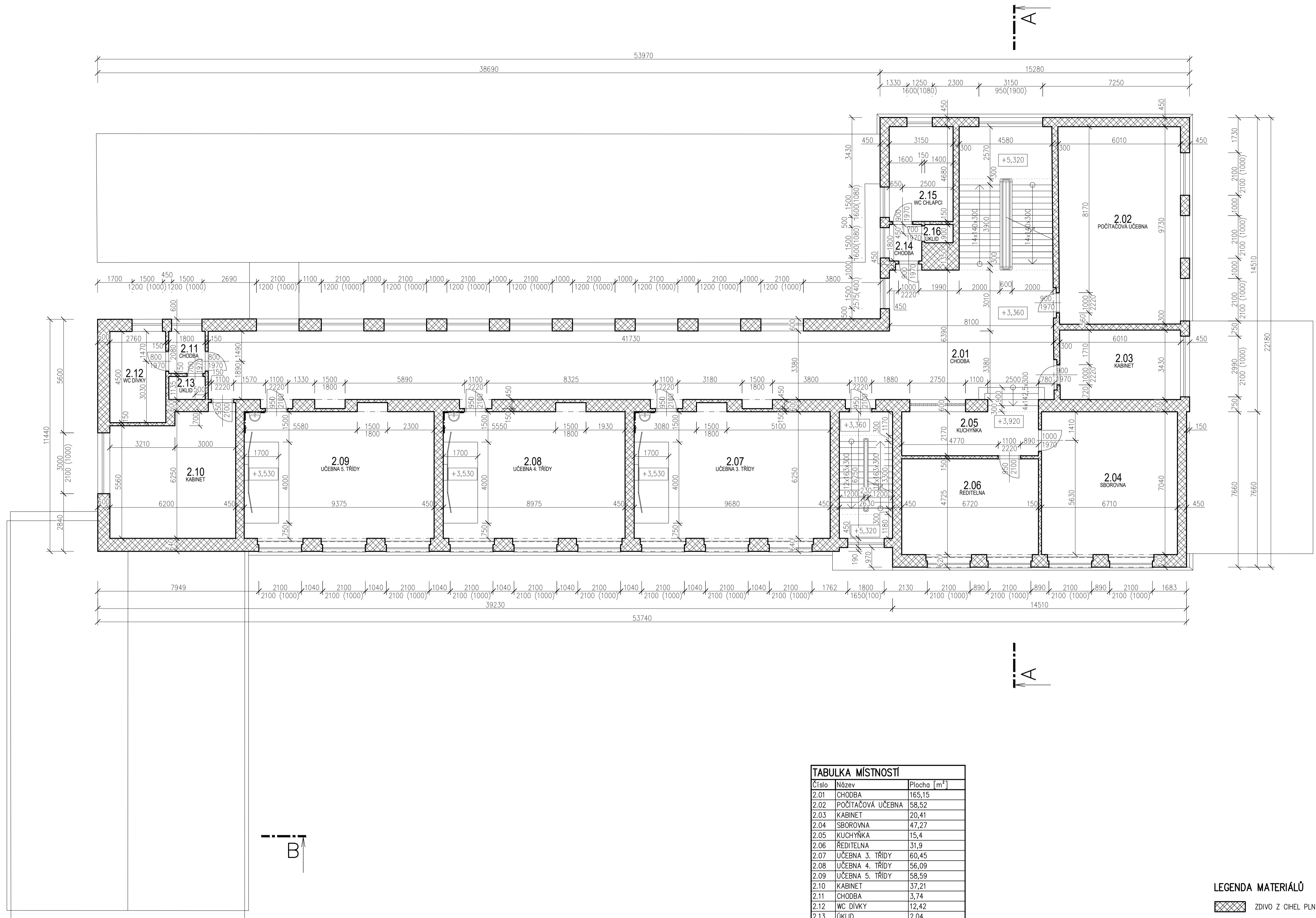
Celková plocha [m²]: 1025,76

- LEGENDA MATERIÁLŮ**
- ZDIVO Z CIHEL PLNÝCH PÁLENÝCH
 - ZDIVO Z PÓROBETONOVÝCH TVÁRNIC TL. 400 mm
 - ZDIVO Z KERAMICKÝCH TVÁRNIC TL. 150 mm
 - OCELOVÁ KONSTRUKCE ŠATNÍ KÓJE S VÝPLNÍ Z PLETIVA

±0,000 = 159,76 m n.m. Bpv

Zpracoval Eduard Hruška	Vedoucí bakalářské práce Ing. Bc. Jaroslav Vychytěl, Ph.D.	Školní rok 2021-2022	Fakulta stavební ČVUT
Katedra konstrukcí pozemních staveb - 124BAPC			Datum 04/2022
Název: Bakalářská práce Základní škola T. G. M. Štětí			Formát A1
Název výkresu: Půdorys 1. NP			Měřítko M 1:100
			Číslo výkresu 1





Číslo	Název	Plocha [m ²]
2.01	CHODBA	165,15
2.02	POČÍTAČOVÁ UČEBNA	58,52
2.03	KABINET	20,41
2.04	SBOROVNA	47,27
2.05	KUCHYNKA	15,4
2.06	ŘEDITELNA	31,9
2.07	UČEBNA 3. TRÍDY	60,45
2.08	UČEBNA 4. TRÍDY	56,09
2.09	UČEBNA 5. TRÍDY	58,59
2.10	KABINET	37,21
2.11	CHODBA	3,74
2.12	WC DÍVKY	12,42
2.13	ÚKLID	2,04
2.14	CHODBA	2,88
2.15	WC CHLAPCI	14,74
2.16	ÚKLID	1,26

Celková plocha [m²]: 588,07

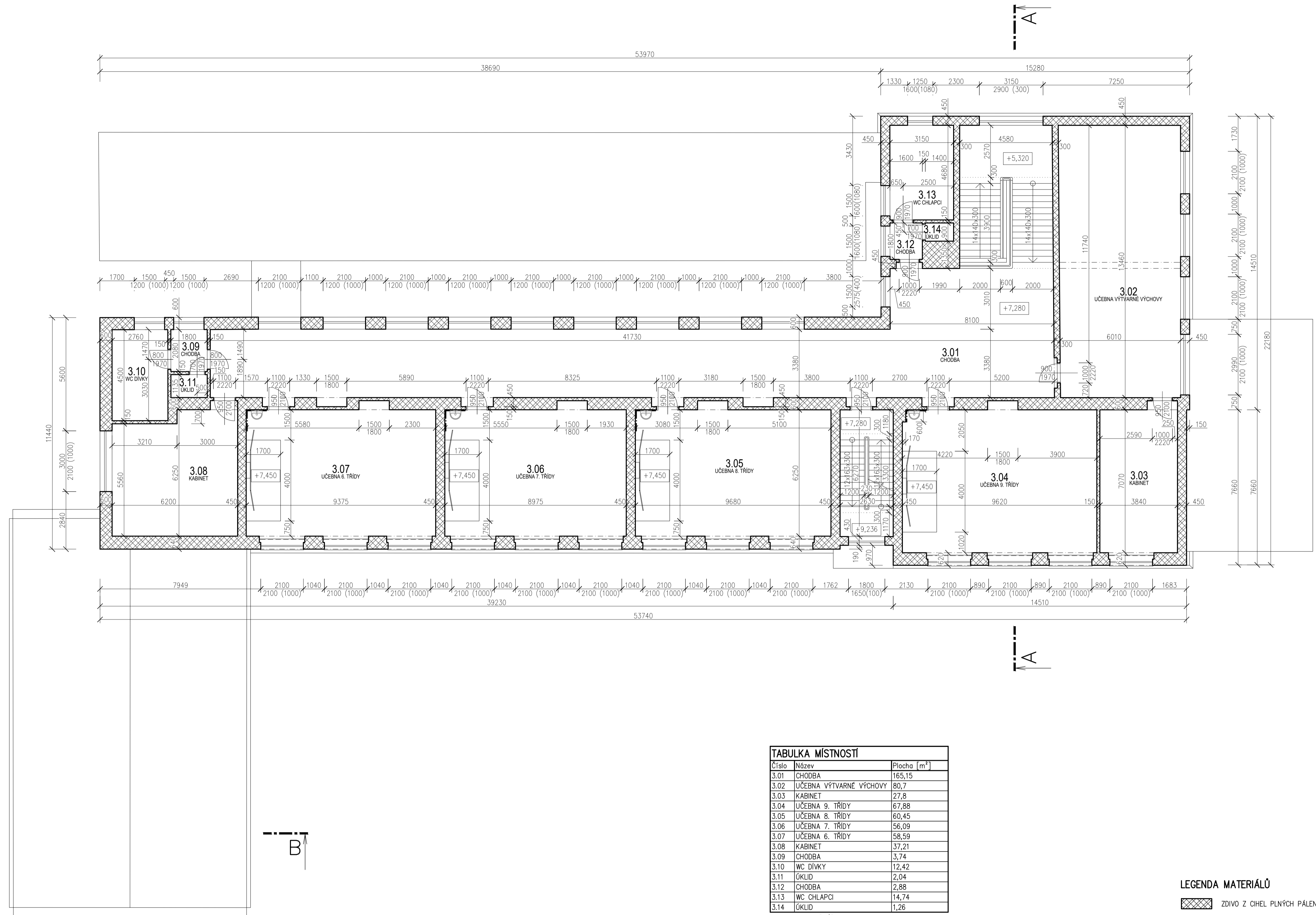
LEGENDA MATERIÁLŮ

ZDIVO Z CIHEL PLNÝCH PÁLENÝCH

±0,000 = 159,76 m n.m. Bpv



Zpracoval Eduard Hruška	Vedoucí bakalářské práce Ing. Bc. Jaroslav Vychytil, Ph.D.	Školní rok 2021-2022	Fakulta stavební ČVUT
Katedra konstrukcí pozemních staveb - 124BAPC			Datum 04/2022
Název: Bakalářská práce Základní škola T. G. M. Štětí			Formát A1
Název výkresu: Půdorys 2. NP			Meřítko M 1:100
			Číslo výkresu 2



Číslo	Název	Plocha [m ²]
3.01	CHODBA	165,15
3.02	UČEBNA VÝTVARNÉ VÝCHOVY	80,7
3.03	KABINET	27,8
3.04	UČEBNA 9. TŘÍDY	67,88
3.05	UČEBNA 8. TŘÍDY	60,45
3.06	UČEBNA 7. TŘÍDY	56,09
3.07	UČEBNA 6. TŘÍDY	58,59
3.08	KABINET	37,21
3.09	CHODBA	3,74
3.10	WC DIVKY	12,42
3.11	ÚKLID	2,04
3.12	CHODBA	2,88
3.13	WC CHLAPCI	14,74
3.14	ÚKLID	1,26

Celková plocha [m²]: 590,95

LEGENDA MATERIÁLŮ
 ZDIVO Z CIHEL PLNÝCH PÁLENÝCH

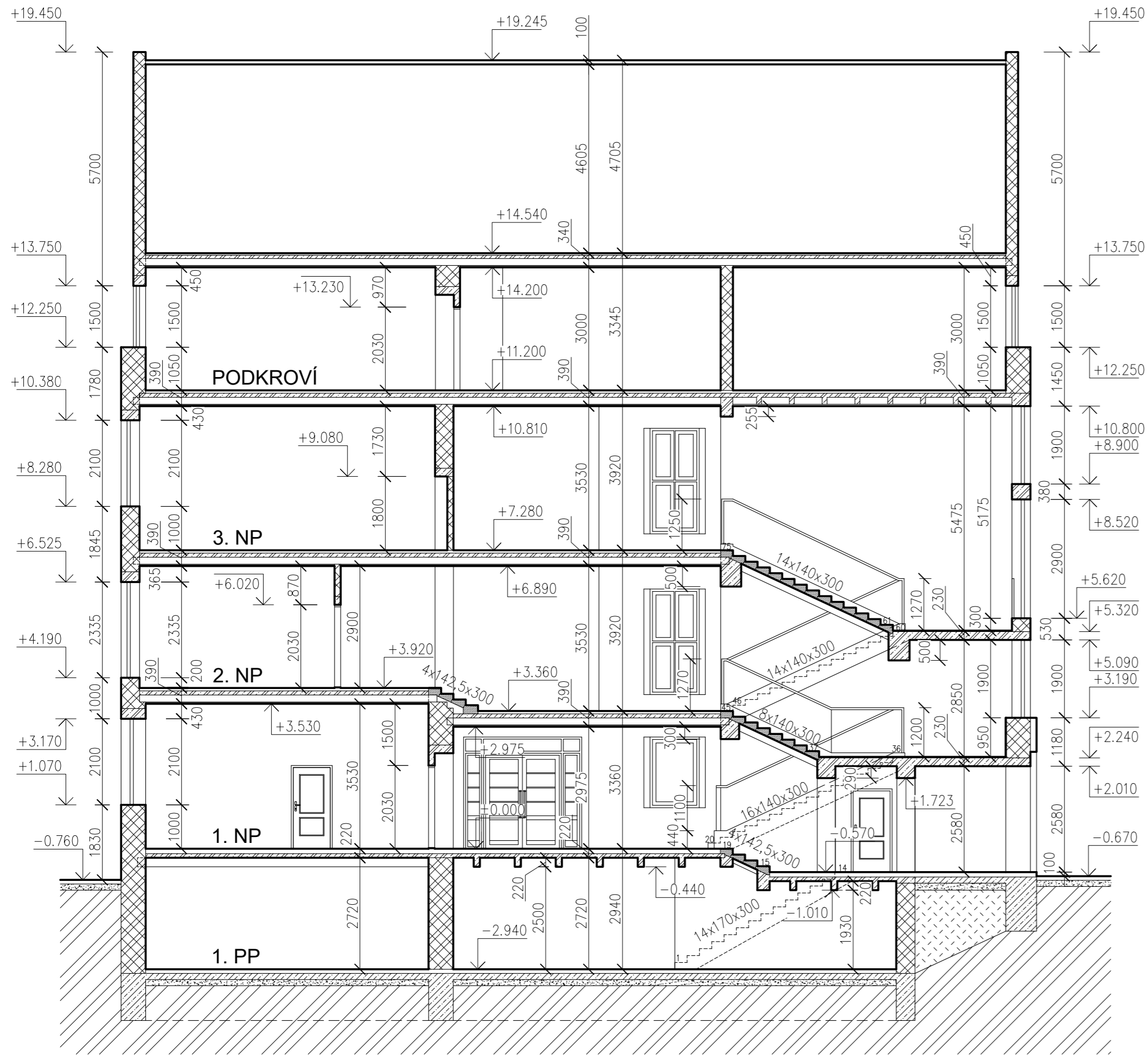
±0,000 = 159,76 m n.m. Bpv



Zpracoval Eduard Hruška	Vedoucí bakalářské práce Ing. Bc. Jaroslav Vychtil, Ph.D.	Školní rok 2021-2022	Fakulta stavební ČVUT
Katedra konstrukcí pozemních staveb - 124BAPC			Datum 04/2022
Název: Bakalářská práce Základní škola T. G. M. Štětí			Formát A1
Název výkresu: Půdorys 3. NP			Měřítko M 1:100
			Číslo výkresu 3

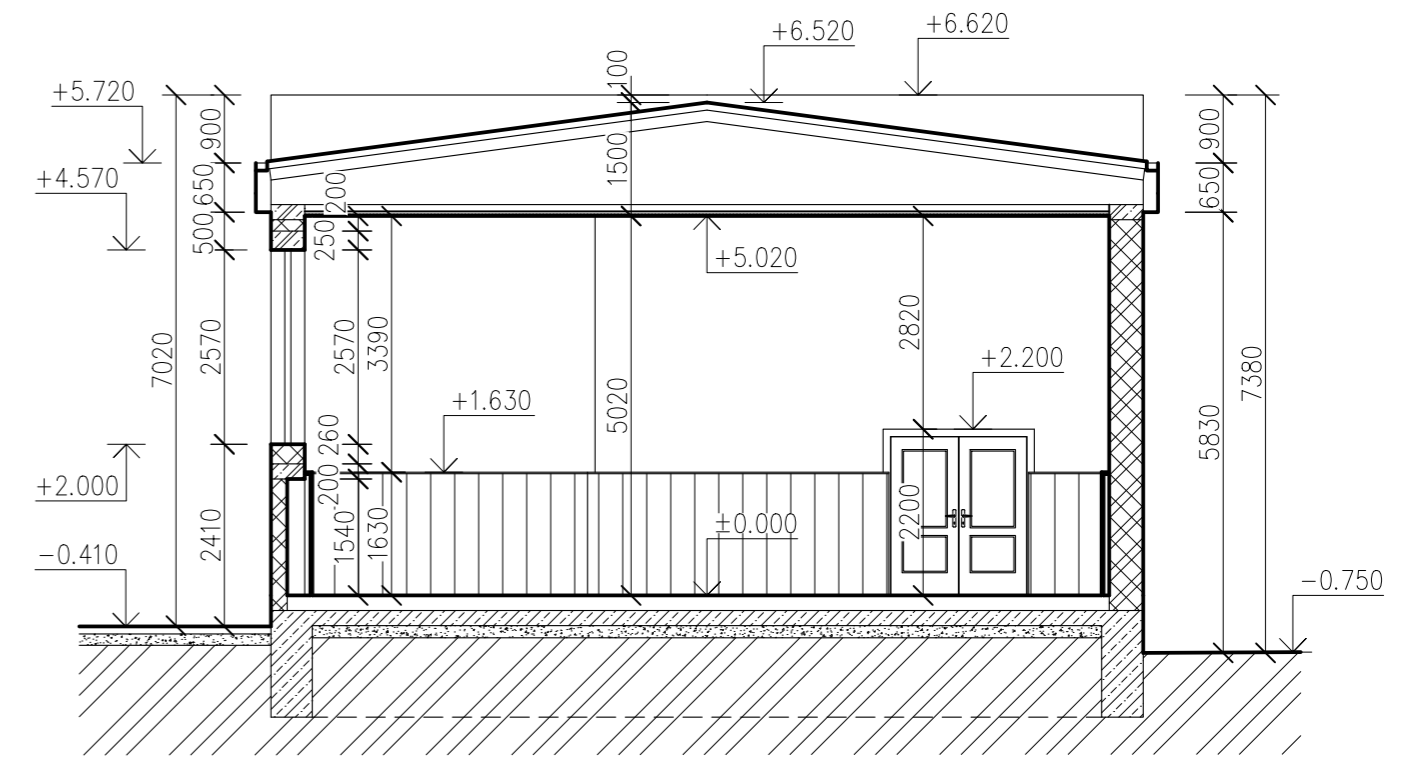
ŘEZ A-A

M 1:100



ŘEZ B-B

M 1:100



LEGENDA MATERIÁLŮ

- ZDIVO Z CIHEL PLNÝCH PÁLENÝCH
- ŽELEZOBETON
- BETON PROSTÝ
- KAMENNÉ SCHODIŠŤOVÉ STUPNĚ
- KAMENNÉ SCHODIŠŤOVÉ STUPNĚ
- STAVEBNÍ RUM
- ROSTLÝ TERÉN

POZNÁMKA:

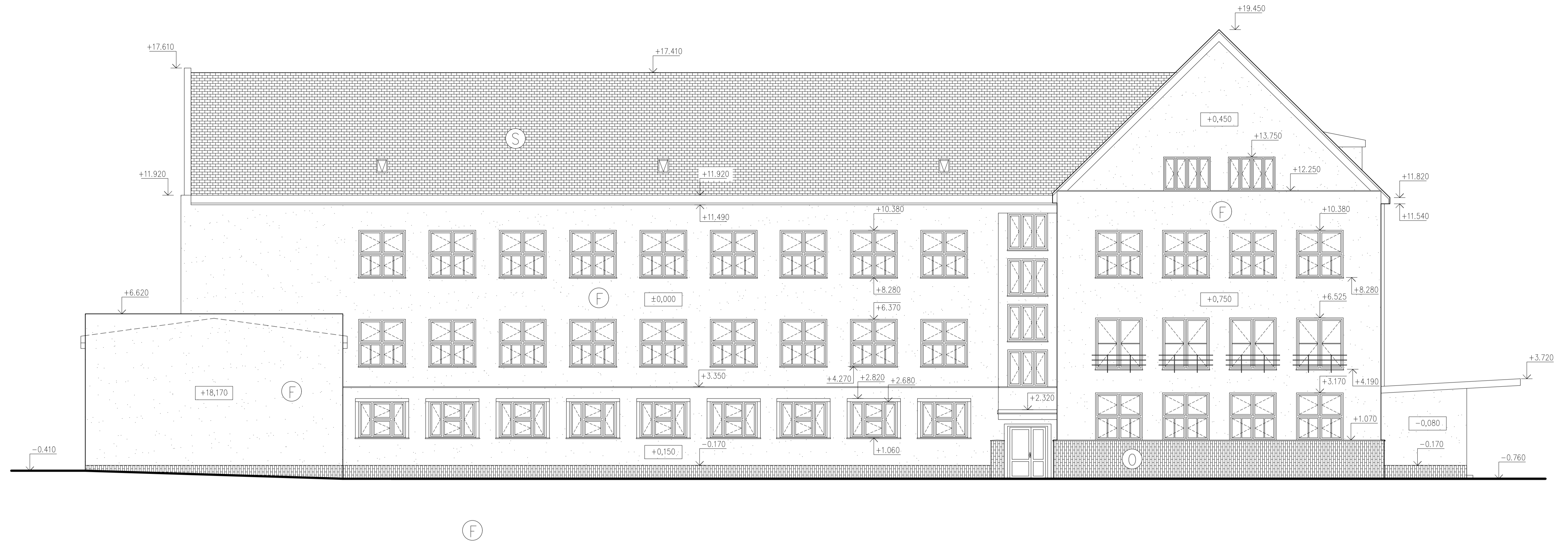
–svislý řez není veden nástupním ramenem z důvodu zřetelnějšího zachycení výškových poměrů v 1. NP (vyrovnávací schodiště)

±0,000 = 159,76 m n.m. Bpv

Zpracoval Eduard Hruška	Vedoucí bakalářské práce Ing. Bc. Jaroslav Vychytil, Ph.D.	Školní rok 2021-2022	Fakulta stavební ČVUT
Katedra konstrukcí pozemních staveb - 124BAPC			Datum 04/2022
Název: Bakalářská práce Základní škola T. G. M. Štětí			Formát A2
Název výkresu: Svislý řez A-A a B-B			Meřítko M 1:100
			Číslo výkresu 4

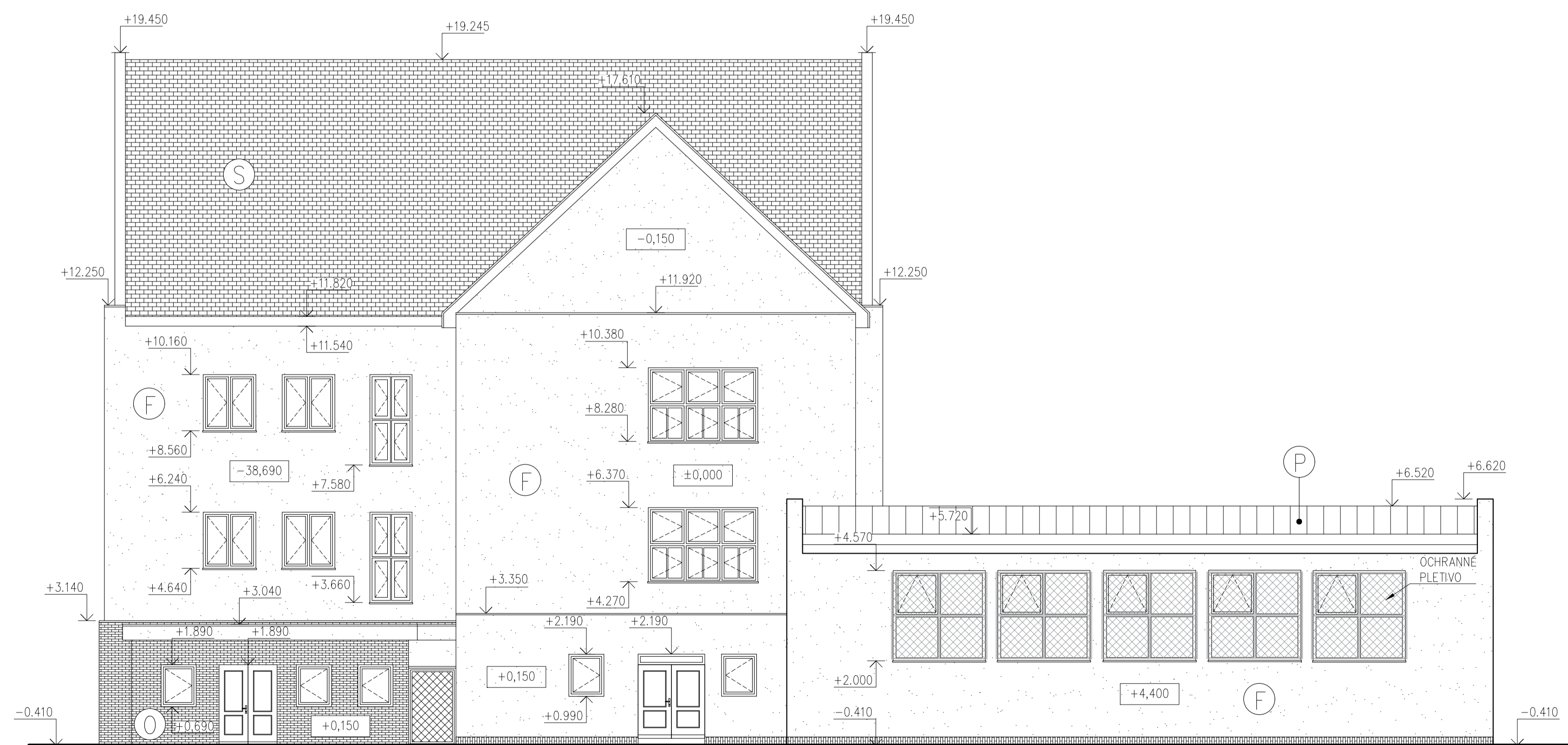
SEVEROZÁPADNÍ POHLED (SMĚREM NA OKNA POSUZOVANÝCH MÍSTNOSTÍ)

M 1:100



SEVEROVÝCHODNÍ POHLED (SMĚREM NA OKNA TĚLOCVIČNY)

M 1:100



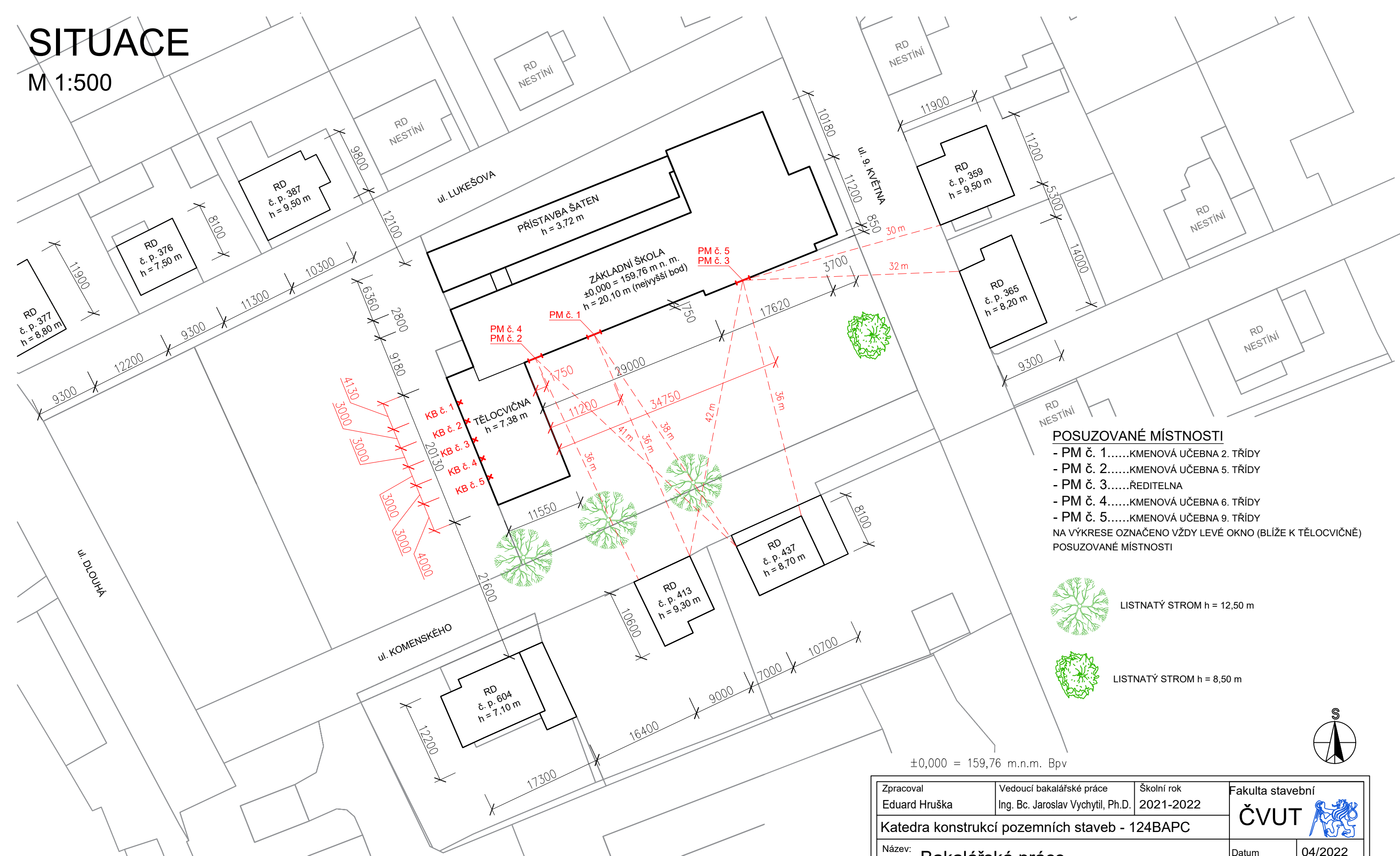
- (P) STŘEŠNÍ KRYTINA Z POZINKOVANÉHO PLECHU VČETNĚ OCHRANNÉHO NÁTĚRU
- (F) FASÁDNÍ VPC OMÍTKA S MALBOU SVĚTLÉ ORANŽOVÉ BARVY
- (O) GLAZOVANÝ KERAMICKÝ OBKLAD (ORIENTACE HORIZONTÁLNÍ/VERTIKÁLNÍ DLE VÝKRESU)
- (S) STŘEŠNÍ KRYTINA Z ASFALTOVÉHO ŠINDELE TMAVÉ ŠEDÉ BARVY

±0,000 = 159,76 m n.m. Bpv

Zpracoval Eduard Hruška	Vedoucí bakalářské práce Ing. Bc. Jaroslav Vychytil, Ph.D.	Školní rok 2021-2022	Fakulta stavební ČVUT
Katedra konstrukcí pozemních staveb - 124BAPC			
Název Bakalářská práce Základní škola T. G. M. Štětí	Datum 04/2022	Formát A1	
Název výkresu: Technické pohledy	Číslo výkresu 5		

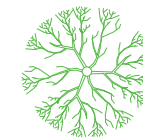
SITUACE

M 1:500



POSUZOVANÉ MÍSTNOSTI

- PM č. 1.....KMENOVÁ UČEBNA 2. TŘÍDY
 - PM č. 2.....KMENOVÁ UČEBNA 5. TŘÍDY
 - PM č. 3.....ŘEDITELNA
 - PM č. 4.....KMENOVÁ UČEBNA 6. TŘÍDY
 - PM č. 5.....KMENOVÁ UČEBNA 9. TŘÍDY
- NA VÝKRESE OZNAČENO VŽDY LEVÉ OKNO (BLÍŽE K TĚLOCVIČNĚ)
POSUZOVANÉ MÍSTNOSTI



LISTNATÝ STROM h = 12,50 m



LISTNATÝ STROM h = 8,50 m

±0,000 = 159,76 m.n.m. Bpv



Zpracoval Eduard Hruška	Vedoucí bakalářské práce Ing. Bc. Jaroslav Vychytil, Ph.D.	Školní rok 2021-2022	Fakulta stavební ČVUT
Katedra konstrukcí pozemních staveb - 124BAPC			
Název: Bakalářská práce Základní škola T. G. M. Štětí		Datum 04/2022	
		Formát A3	
		Meřítko M 1:500	
Název výkresu: Situace stínících objektů s vyznačenou polohou KB		Číslo výkresu 6	