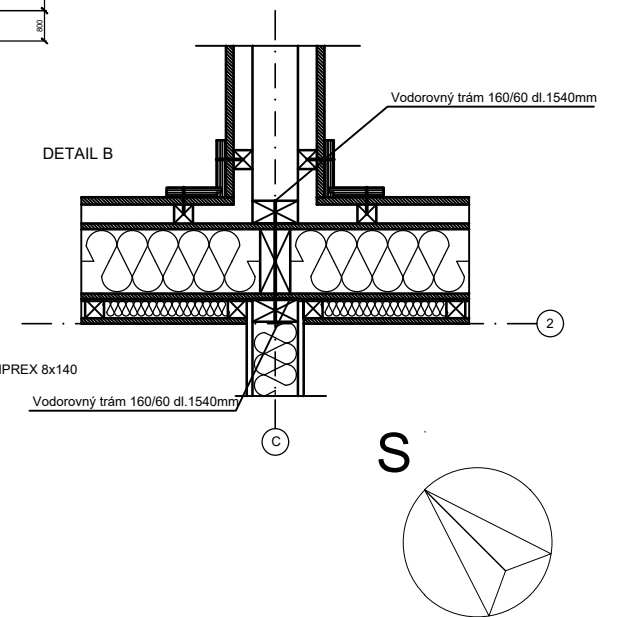
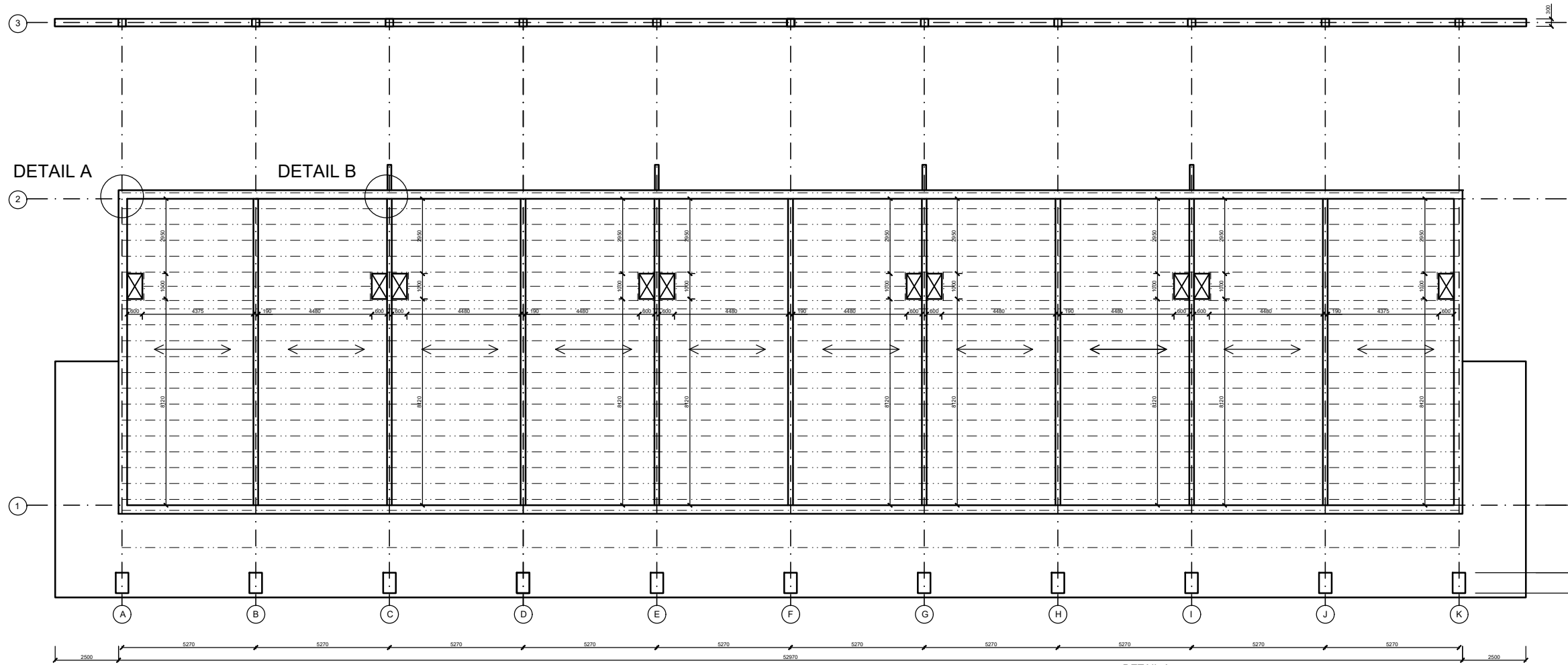


# VÝKRESOVÁ DOKUMENTACE STAVBY

**Název projektu:** Apartmány golfového klubu, Dýšina  
**Vypracoval:** Kaas Václav  
**Předmět:** Bakalářská práce  
**Vedoucí:** Ing. Anna Kuklíková, PhD.  
**Datum:** 14. 05. 2022

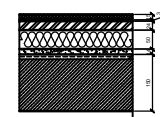
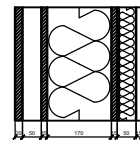
# Konstrukční systém



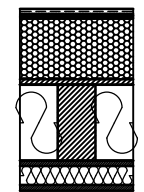
Pro spojování trámů jsou použity vruty RAPID KOMPREX 8x140

## SKLADBY

<b>S1</b>	<b>Obvodová stěna:</b>		
	- Tlakově impregnovaný dřevěný obklad (vodorovný) 200x20mm	20	
	- Vertikální latování 50x50mm á 625mm + provětrávaná mezera	50	
	- Difúzní dřevovláknitá deska DHF	15	
	- Stěnový rám: konstrukční hranoly KVH 120x60mm+TI isover		
	<b>Uniroll classic</b>	170	
	- Parobrzdná deska OSB P+D s přelepěním spar s flex. lepicí páskou	15	
	- Difúzní fólie Starnisol ECCO		
	- Systémový rošt: latě 50x50mm á 625mm + TI Isover Piano Twin	50	
	- Sádrovláknitá deska Fermacell	15	
	U=0,158<0,18 ---->vyhovuje	<b>Celkem:</b>	335
<b>S2</b>	<b>Podlaha na terénu:</b>		
	- NV dřevěná plovoucí podlaha Multiplex	15	
	- Separáčn. vrstva Mirelon	3	
	- Podlahové desky Fermacell 2x12mm	24	
	- Tepelná izolace Isover TDPT	50	
	- Vyrovnávací podsyp Fermacell	14	
	- Hydroizolační fólie MAPEPLAN UG 10, šíře 2,1 m (černá)+radon ochr. -		
	- Speciální penetrační nátěr Ceresit CN		
	- ZB Základová deska	150	
	U=0,216<0,22 ---->Vyhovuje	<b>Celkem:</b>	260

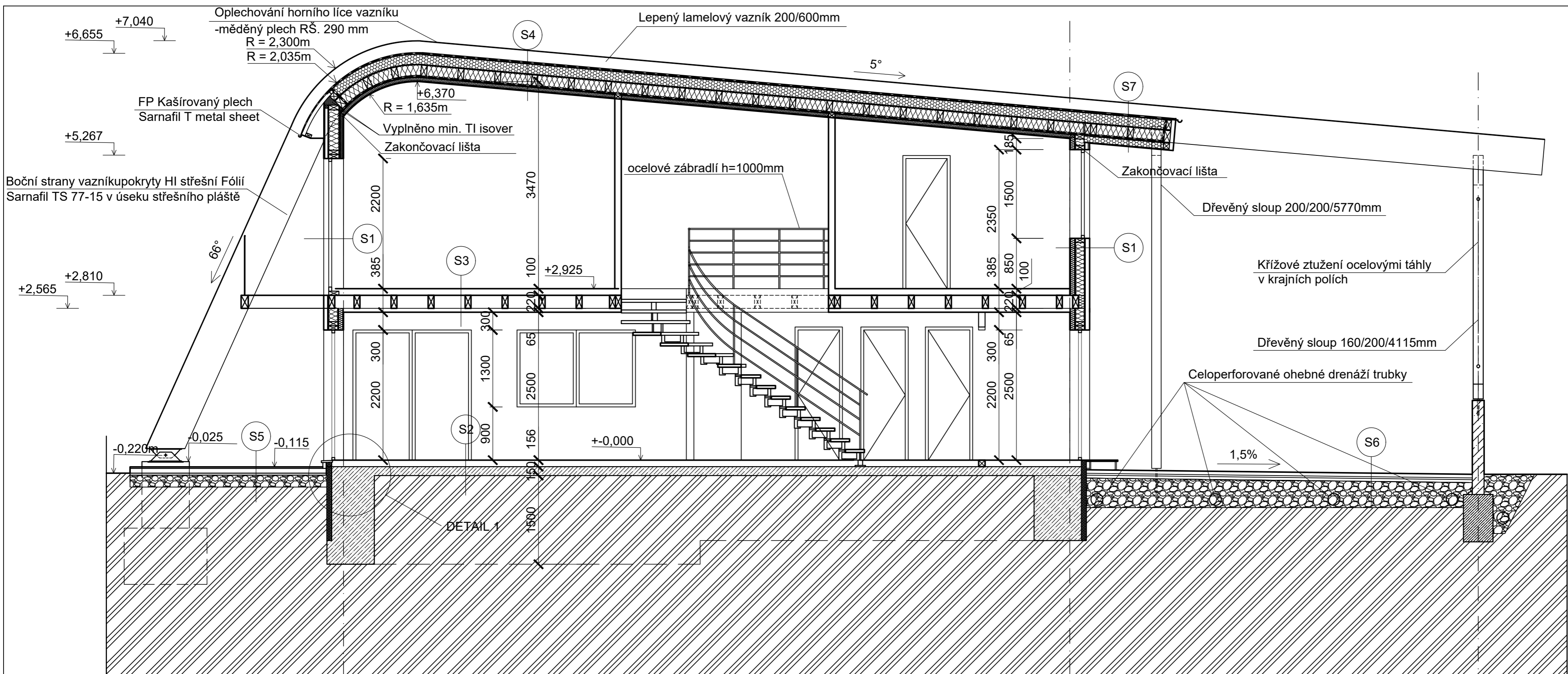


<b>S4</b>	<b>Střeška:</b>		
	- Hydroizolační fólie z mPVC	1,5	
	- Separáčn. geotextilie	3	
	- Střešní polystyrenové desky EPS	160	
	- Parozábrana FOALBIT	0,5	
	- OSB deska	15	
	- Krokve: Hranoly KVH 100/200 á 625mm+TI isover Uniroll classic 20	200	
	- OSB deska P+D s přelepěnými spárami	15	
	- Rošt: Latě 50x50+TI isover Piano Twin 50mm	50	
	- Sádrovláknitá deska Fermacell	15	
	U=0,127<0,15 ---->vyhovuje	<b>Celkem:</b>	460



<b>S5</b>	<b>Mezi bytová stěna:</b>		
	- Sádrovláknitá deska Fermacell	15	
	- Stěnový rám: Kční hranoly KVH 120x60 +TI isover piano Twin 13/6	160	
	- Sádrovláknitá deska Fermacell	15	
	<b>Celkem:</b>	190	

OBOR	KATEDRA	JMÉNO STUDENTA	ČVUT v Praze Fakulta stavební
Konstrukce pozemních staveb	K134	VÁCLAV KAAS	
ROČNÍK	VEDOUČÍ PRÁCE		FORMÁT A3
4.	Ing. Anna Kuklíková, Ph.D.		MÉRITKO 1:200
AKCE :	GOLFOVÉ APARTMÁNY V DÝŠINĚ		DATUM 04. 2022
			Č. VÝKR. PODPIS
OBSAH :	KONSTRUKČNÍ SYSTÉM		1



### SKLADBY

#### S1 Obvodová stěna:

- Tlakově impregnovaný dřevěný obklad (vodorovný) 200x20mm 20
- Vertikální laťování 50x50mm á 625mm + provětrávaná mezera 50
- Difuzní dřevovláknitá deska DHF 15
- Stěnový rám: konstrukční hranoly KVH 120x60mm+TI isover 170
- Uniroll classic 15
- Parobrzdná deska OSB P+D s přelepením spar s flex. lepicí páskou 15
- Difuzní fólie Stamisol ECO 15
- Systémový rošt, latě 50x50mm á 625mm + TI Isover Piano Twin 50
- Sádrovláknitá deska Fermacell 15

#### S2 Podlaha na terénu:

- NV dřevěná plovoucí podlaha Multiplex 15
- Separáční vrstva Mirelon 3
- Podlahové desky Fermacell 2x12mm 24
- Tepelná izolace Isover TDPT 50
- Vyrovnávací podsyp Fermacell 14
- Hydroizolační fólie MAPEPLAN UG 10, šíře 2,1 m (černá)+radon ochr. -
- Speciální penetrační nátěr Ceresit CN -
- ŽB Základová deska 150

#### S6 Chodník u vstupu:

- Zámková dlažba 60
- Kladecí vrstva - drcené kamenivo fr. 4/8 30
- Drcené kamenivo fr. 8/16 50
- Drcené kamenivo fr. 16/32 200

#### S3 Strop:

- NV dřevěná plovoucí podlaha Multiplex 15
- Separáční vrstva Mirelon 3
- Podlahové desky Fermacell 2x12mm 24
- Tepelná izolace Isover TDPT (kročeťová) 50
- OSB deska P+D 18
- Stropní hranoly KVH 120x220mm 220
- Rošt - latě 50x50mm 50
- Sádro-vláknitá deska Fermacell 15

#### S4 Střecha:

- Hydroizolační fólie z mPVC 1,5
- Separáční geotextílie 3
- Střešní polystyrenové desky EPS 160
- Parozábrana FOALBIT 0,5
- OSB deska 15
- Krokve: Hranoly KVH 100/220 á 625mm+TI isover Uniroll classic 20 200
- OSB deska P+D s přelepenými spárami 15
- Rošt: Latě 50x50+TI isover Piano Twin 50mm 50
- Sádro-vláknitá deska Fermacell 15

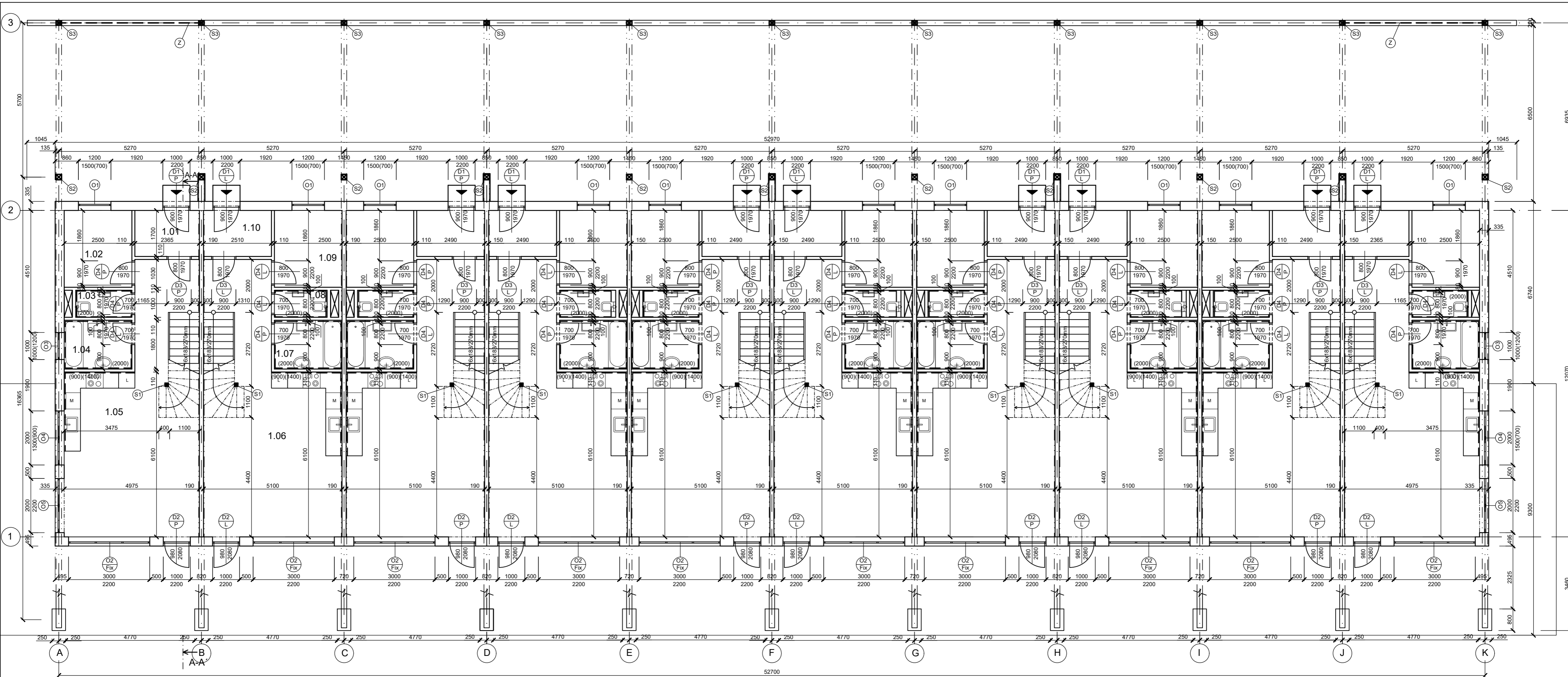
#### S7 Střecha nad vchodem:

- Hydroizolační fólie z mPVC 1,5
- Separáční geotextílie 3
- Střešní polystyrenové desky EPS 160
- Parozábrana FOALBIT 0,5
- OSB deska 15
- Krokve: Hranoly KVH 100/200 á 625mm+TI isover Uniroll classic 20 200
- OSB deska P+D s přelepenými spárami 15
- Střešní polystyrenové desky EPS 100
- OSB deska 15

#### S5 Terasa:

- Dřevěná podlaha - prkna 200/25 25mm
- tlak impr. + ochr. nátěr SIKA
- Teak Oil, spára mezi prkna 5mm
- Dřevěné trámy 80/80 á 500mm, 80mm
- +provětrávaná mezera.
- Terasová podpěra TP1 3,5-5,5cm 45mm
- Štěrkové podloží 200mm
- Tkaná geotextílie
- Rostlý terén

OBOR	KATEDRA	JMÉNO STUDENTA	ČVUT v Praze		
Konstrukce pozemních staveb	K134	VÁCLAV KAAS			Fakulta stavební
ROČNÍK	VEDOUcí PRÁCE		GOLFOVÉ APARTMÁNY V DÝŠINĚ		FORMÁT
4.	ing. Anna Kuklíková, PhD.	DATUM			04. 2022
AKCE :			Č. VÝKR.	PODPIS	
OBSAH :	PŘÍČNÝ ŘEZ		2		



TABULKA OKEN

OZNAČENÍ	POPIS	ROZMĚRY (mm)	POČET	CENA (Kč/kus)
O1	Plastové okno 120x150 Jednodílné Sklopné Větrací Aluplast Ideal 4000	1200x1500	10	5 469
O2	Plastové Okno Trojdišné FIX-FIX-FIX Aluplast Ideal 4000 CL	3000x2200	10	8 050
O3	Plastové okno 100x100 Jednodílné Sklopné Větrací Aluplast Ideal 4000	1000x1000	2	3 996
O4	Plastové okno 200x150 Dvoudílné bez stf. sloupku Aluplast Ideal 4000	2000x1300	2	9 576
O5	Plastové Okno Dvojdišné FIX-FIX-FIX Aluplast Ideal 4000 CL	2000x2200	2	6 550

TABULKA DVEŘÍ

OZNAČENÍ	POPIS	ROZMĚRY (mm)	POČET	CENA (Kč/kus)
D1 - L	Vchodové dveře 90x190 Jednokřídlé Aluplast Ideal 4000 - Typ 05, Levé	900x1970	5	20 928
D1 - P	Vchodové dveře 90x190 Jednokřídlé Aluplast Ideal 4000 - Typ 05, Pravé	900x1970	5	20 928
D2 - L	Plastové vedlejší vchodové dveře jednokřídlé 98x208,prosklené,bílé,Levé	980x2080	5	10 087
D2 - P	Plastové vedlejší vchodové dveře jednokřídlé 98x208,prosklené,bílé,Levé	980x2080	5	10 087
D3 - L	Interiérové dveře Naturel PERMA pravé 80 cm bílá mat PERMABM80P	800x1970	5	10 087
D3 - P	Interiérové dveře Naturel PERMA pravé 80 cm bílá mat PERMABM80P	800x1970	5	10 087
D4 - L	Interiérové dveře Naturel Latino levé 70 cm bílé LATINO2070L - Levé	700x1970	10	4 590
D4 - P	Interiérové dveře Naturel Latino levé 70 cm bílé LATINO2070L - Pravé	700x1970	10	4 590

TABULKA MÍSTNOSTÍ

OZNAČENÍ	NÁZEV MÍSTNOSTI	PLOCHA (m <sup>2</sup> )	POVRCHOVÁ ÚPRAVA
1.01	Zádvěří	3,94	Dlažba
1.02	Technická místnost	7,1	Dlažba
1.03	WC	2,35	Dlažba
1.04	Koupelna	4,5	Dlažba
1.05	Obývací pokoj+KK	31,4	Dřevěná podlaha
1.06	Obývací pokoj+KK	32,61	Dřevěná podlaha
1.07	Koupelna	4,5	Dlažba
1.08	WC	2,35	Dlažba
1.09	Technická místnost	7,1	Dlažba
1.10	Zádvěří	4,27	Dlažba

Apartmány mezi osami A-B a J-K jsou shodné (tedy 2 apartmány), proto budou v tabulce uvedeny místnosti pro 1 apartmán. Dále jsou shodné všechny apartmány mezi osami B-J (tedy 8 apartmánů). Proto budou uvedeny také místnosti pouze v 1 apartmánu.

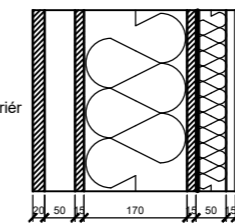
POZNÁMKY:

Základ stěny v koupelnách a WC - desky Fermacell POWERPANEL H20  
 Podhled v koupelnách a na WC na dřevěný rošt - desky Fermacell POWERPANEL H20 (sv. 2600mm)

- S1 Dřevěný sloup u schodiště z řeziva KVH třídy C24 120x120mm.
- S2 Tlakový dřevěný sloup nesoucí zahnutý nosník z řeziva KVH třídy C24 200x200mm.
- S3 Tažený dřevěný sloup nesoucí zahnutý nosník z řeziva KVH třídy C24 200x160mm.
- Z Křížové zavětrování ocelovými táhly.

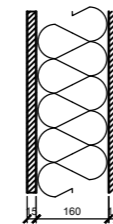
S1 Obvodová stěna: Tloušťka (mm)

- Tlakové impregnované dřevěné obklad (vodorovný) 200x20mm 20
- Vertikální latování 50x50mm á 625mm + provětrávaná mezera 50
- Difúzní dřevovláknitá deska DHF 15
- Síťový rám: konstrukční hranoly KVH 120x60mm+TI isover 170
- Uniroil classic: 15
- Parobrzdná deska OSB P+D s přepleněním spar s flex. lepicí páskou 15
- Difúzní fólie Stamiisol ECO 15
- Systémový rošt, latě 50x50mm á 625mm + TI isover Piano Twin 50
- Sádrovláknitá deska Fermacell 15
- U=0,156<0,18 --->vyhovuje Celkem: 335



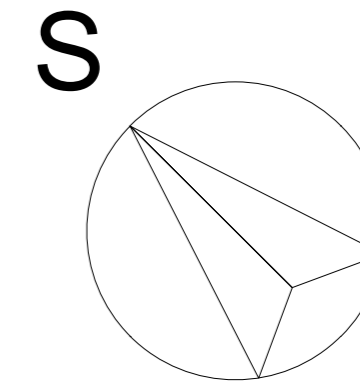
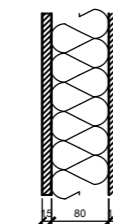
S5 Mezi bytová stěna: Tloušťka (mm)

- Sádrovláknitá deska Fermacell 15
- Síťový rám: Kříž hranoly KVH 120x60 +TI isover piano Twin 13/6 160
- Sádrovláknitá deska Fermacell 15
- Celkem: 190

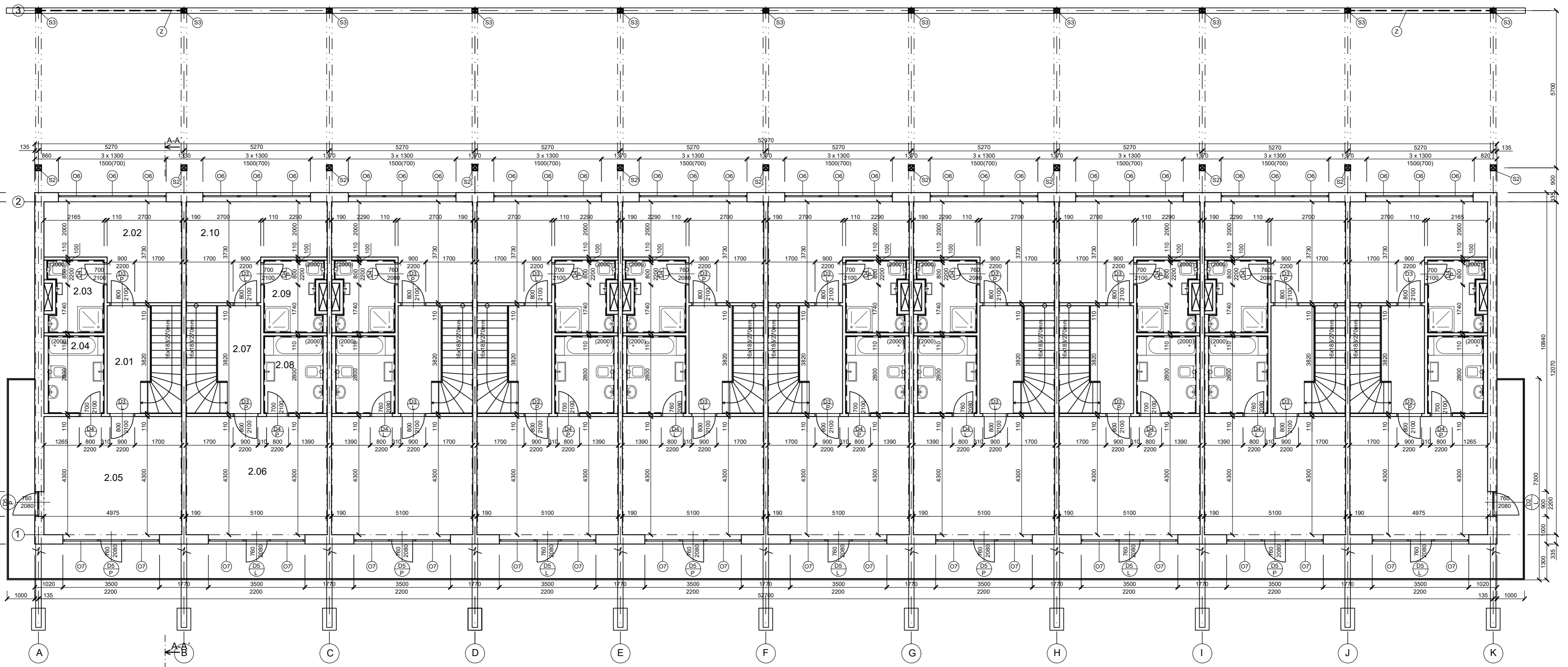


S6 Pířka: Tloušťka (mm)

- Sádrovláknitá deska Fermacell 15
- Síťový rám: Kříž hranoly KVH 80x60 +TI isover piano Twin 13/6 80
- Sádrovláknitá deska Fermacell 15
- Celkem: 110



OBOR	KATEDRA	JMÉNO STUDENTA	ČVUT v Praze Fakulta stavební	
Konstrukce pozemních staveb	K134	VÁCLAV KAAS		
ROČNÍK	VEDOUcí PRÁCE	ing. Anna Kuklíková, PhD.	FORMÁT	A2
4.	ing. Anna Kuklíková, PhD.		MĚŘÍTKO	1:100
AKCE :	GOLFOVÉ APARTMÁNY V DÝŠINĚ		DATUM	04. 2022
OBSAH :	PŮDORYS 1.NP		Č. VÝKR.	PODPIS
			3	



TABULKA OKEN

OZNAČENÍ	POPIS	ROZMĚRY (mm)	POČET	CENA (Kč/kus)
O6	Plastové okno 130x150 Jednodílné Fix v Rámu Aluplast Ideal 4000	1300x1500	30	3 931
O7	Plastové okno 130x220 Jednodílné Fix v Rámu Aluplast Ideal 4000	1300x2200	20	4 840

TABULKA DVEŘÍ

OZNAČENÍ	POPIS	ROZMĚRY (mm)	POČET	CENA (Kč/kus)
D3 - L	Interiérové dveře Naturel PERMA pravé 80 cm bílá mat PERMABM80P	800x1970	10	10 087
D3 - P	Interiérové dveře Naturel PERMA pravé 80 cm bílá mat PERMABM80P	800x1970	10	10 087
D4 - L	Interiérové dveře Naturel Latino levé 70 cm bílé LATINO2070L - Levé	700x1970	10	4 590
D4 - P	Interiérové dveře Naturel Latino levé 70 cm bílé LATINO2070L - Pravé	700x1970	10	4 590
D5 - L	Plastové vedlejší vchodové dveře jednokřídlé 76x208,prosklené,bílé,Levé	760x2080	1	9 087
D5 - P	Plastové vedlejší vchodové dveře jednokřídlé 76x208,prosklené,bílé,Levé	760x2080	1	9 087

POZNÁMKY:

Základ stěny v koupelnách a WC - desky Fermacell POWERPANEL H20  
 Podhled v koupelnách a na WC na dřevěný rošt - desky Fermacell POWERPANEL H20 (sv. 2600mm)

S2 Tlačíkový dřevěný sloup nesoucí zahnutý nosník z železa KVH třídy C24 200x200mm.

S3 Tažený dřevěný sloup nesoucí zahnutý nosník z železa KVH třídy C24 200x160mm.

Z Křížové zavětrování ocelovými táhly.

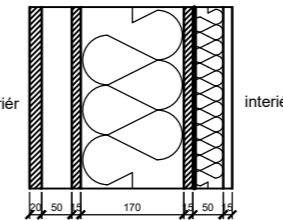
TABULKA MÍSTNOSTÍ

OZNAČENÍ	NÁZEV MÍSTNOSTI	PLOCHA (m2)	POVRCHOVÁ ÚPRAVA
2.01	Chodba	5,16	Dlažba
2.02	Ložnice	15,71	Dřevěná podlaha
2.03	Koupelna + WC	5,77	Dlažba
2.04	Koupelna + WC	6,12	Dlažba
2.05	Ložnice	21,48	Dřevěná podlaha
2.06	Ložnice	22,02	Dřevěná podlaha
2.07	Chodba	5,16	Dlažba
2.08	Koupelna + WC	6,1	Dlažba
2.09	Koupelna + WC	6,47	Dlažba
2.10	Ložnice	16,76	Dřevěná podlaha

Apartmány mezi osamy A-B a J-K jsou shodné (tedy 2 apartmány), proto budou v tabulce uvedeny místnosti pro 1 apartmán. Dále jsou shodné všechny apartmány mezi osamy B-J (tedy 8 apartmánů). Proto budou uvedeny také místnosti pouze v 1 apartmánu.

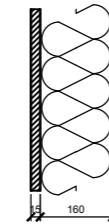
S1 Obvodová stěna:

- Tlakově impregnovaný dřevěný obklad (vodorovný) 200x20mm 20
  - Vertikální latování 50x50mm a 625mm + provětrávaná mezera 50
  - Difúzní dřevovláknitá deska DHF 15
  - Sítňový rám: konstrukční hranoly KVH 120x60mm+TI isover 170
  - Unirroll classic - Parobrzdná deska OSB P+D s přelepěním spar s flex. lepicí páskou 15
  - Difúzní fólie Stamisol ECO 15
  - Systémový rošt, latě 50x50mm ø625mm + TI isover Piano Twin 50
  - Sádrovláknitá deska Fermacell 15
- U=0,158<0,18 -->vyhovuje Celkem: 335



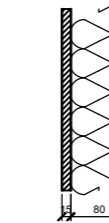
S5 Mezi bytová stěna:

- Sádrovláknitá deska Fermacell 15
  - Stěnový rám: Kční hranoly KVH 120x60 +TI isover piano Twin 13/6 160
  - Sádrovláknitá deska Fermacell 15
- Celkem: 190

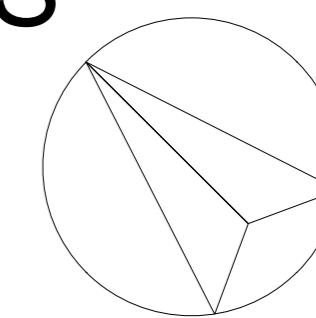


S6 Příčka:

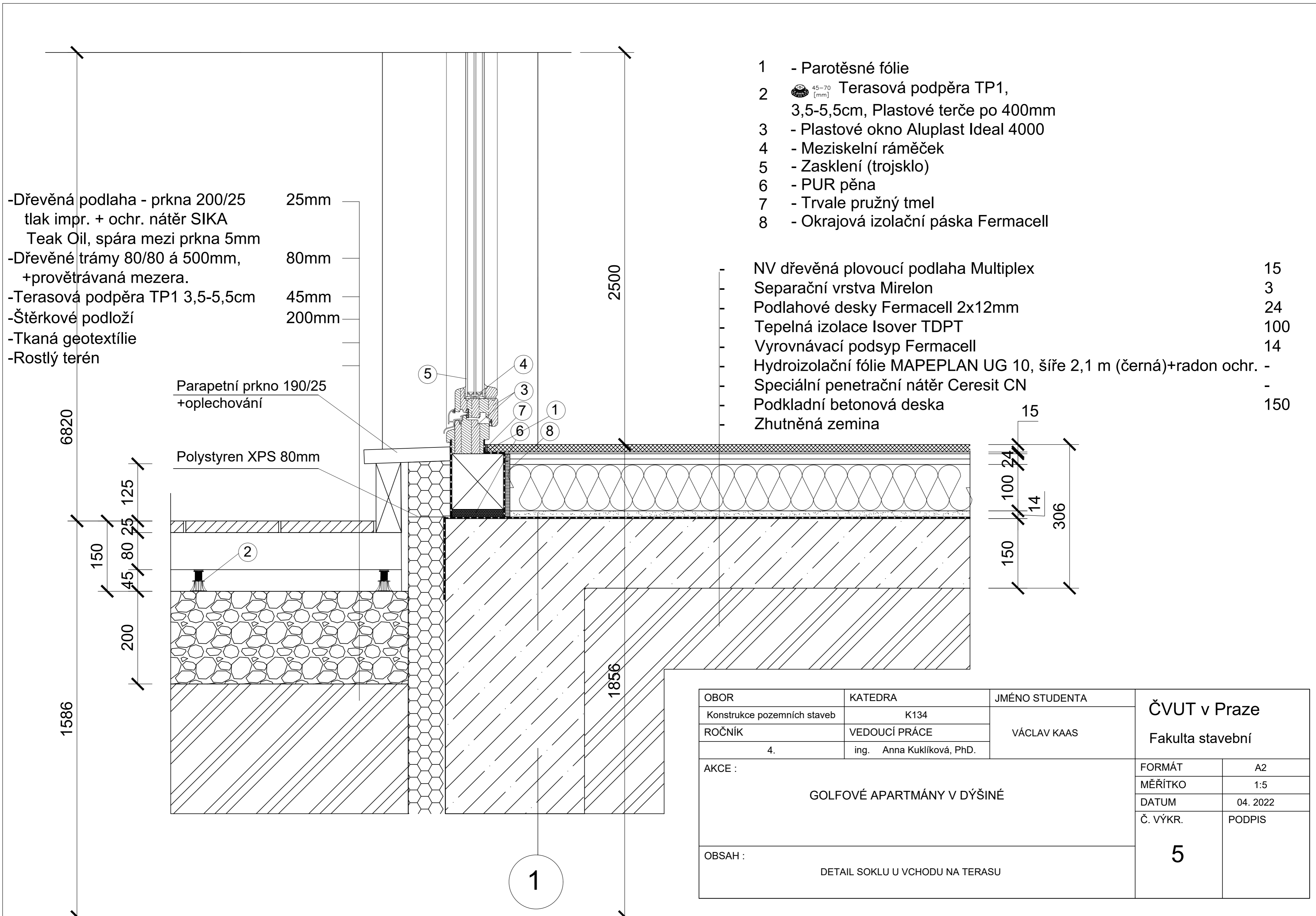
- Sádrovláknitá deska Fermacell 15
  - Stěnový rám: Kční hranoly KVH 80x60 +TI isover piano Twin 13/6 80
  - Sádrovláknitá deska Fermacell 15
- Celkem: 110



S



OBOR	KATEDRA	JMÉNO STUDENTA	ČVUT v Praze Fakulta stavební
Konstrukce pozemních staveb	K134	VÁCLAV KAAS	
ROČNÍK	VEDOUcí PRÁCE		
4.	ing. Anna Kuklíková, PhD.		
AKCE :	GOLFOVÉ APARTMÁNY V DÝŠINÉ		FORMÁT A2
			MĚŘÍTKO 1:100
			DATUM 04. 2022
			Č. VÝKR. 4
OBSAH :	PŮDORYS 2.NP		PODPIS



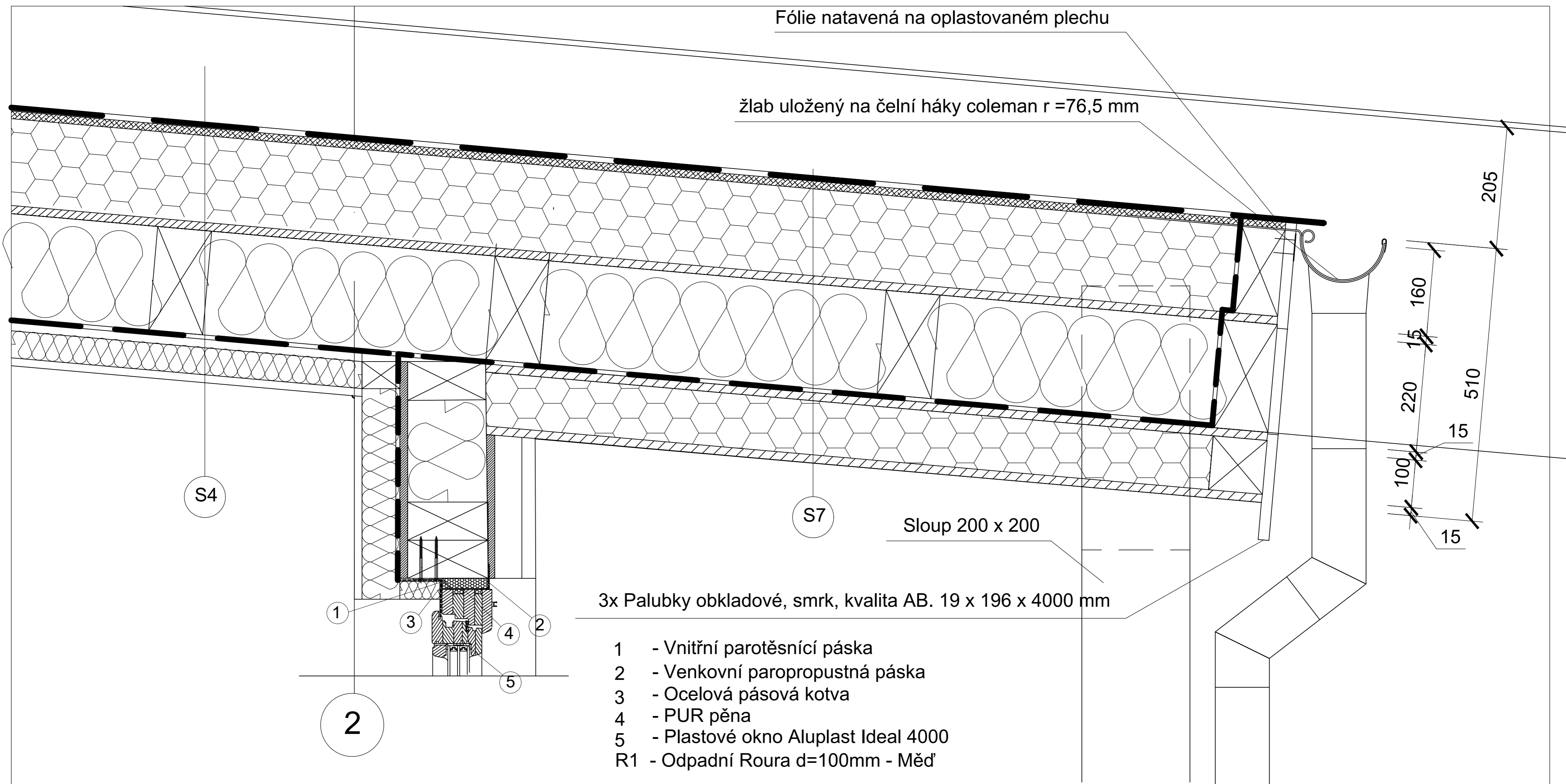
- Dřevěná podlaha - prkna 200/25 25mm  
tlak impr. + ochr. nátěr SIKA  
Teak Oil, spára mezi prkna 5mm
- Dřevěné trámy 80/80 á 500mm, 80mm  
+provětrávaná mezera.
- Terasová podpěra TP1 3,5-5,5cm 45mm
- Štěrkové podloží 200mm
- Tkaná geotextílie
- Rostlý terén

- 1 - Parotěsné fólie
- 2 45-70 [mm] Terasová podpěra TP1, 3,5-5,5cm, Plastové terče po 400mm
- 3 - Plastové okno Aluplast Ideal 4000
- 4 - Meziskelní ráměček
- 5 - Zasklení (trojsklo)
- 6 - PUR pěna
- 7 - Trvale pružný tmel
- 8 - Okrajová izolační páska Fermacell

- NV dřevěná plovoucí podlaha Multiplex 15
- Separáční vrstva Mirelon 3
- Podlahové desky Fermacell 2x12mm 24
- Tepelná izolace Isover TDPT 100
- Vyrovnávací podsyp Fermacell 14
- Hydroizolační fólie MAPEPLAN UG 10, šíře 2,1 m (černá)+radon ochr. -
- Speciální penetrační nátěr Ceresit CN -
- Podkladní betonová deska 150
- Zhutněná zemina

OBOR	KATEDRA	JMÉNO STUDENTA	<b>ČVUT v Praze</b> Fakulta stavební	
Konstrukce pozemních staveb	K134	VÁCLAV KAAS		
ROČNÍK	VEDOUcí PRÁCE			
4.	ing. Anna Kuklíková, PhD.		FORMÁT	A2
AKCE :  GOLFOVÉ APARTMÁNY V DÝŠINÉ			MĚŘÍTKO	1:5
			DATUM	04. 2022
			Č. VÝKR.	PODPIS
OBSAH :  DETAIL SOKLU U VCHODU NA TERASU			<b>5</b>	

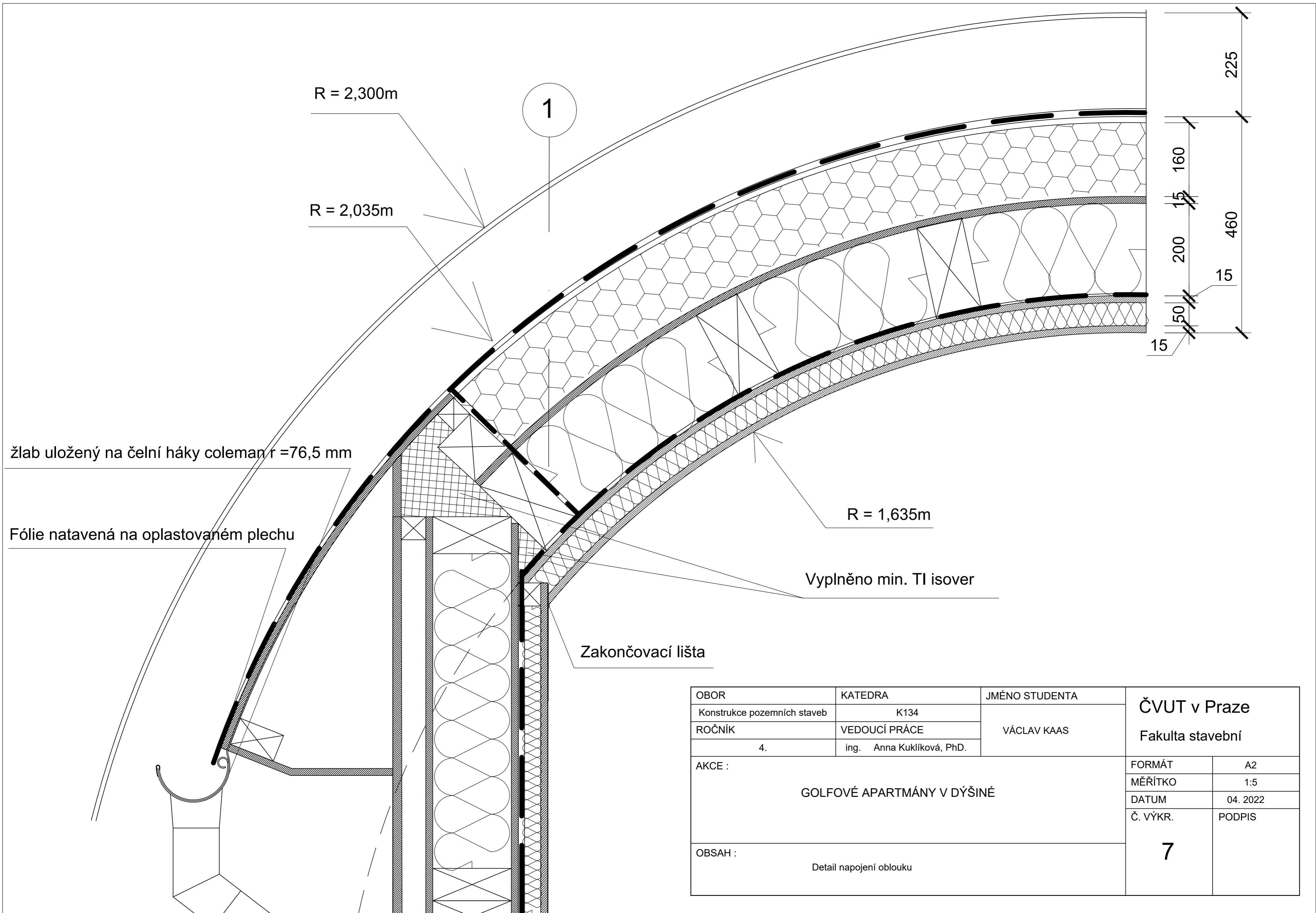
1



S7 Střecha nad vchodem:

- Hydroizolační fólie z mPVC 1,5
- Separální geotextílie 3
- Střešní polystyrenové desky EPS 160
- Parozábrana FOALBIT 0,5
- OSB deska 15
- Krokve: Hranoly KVH 100/200 á 625mm+TI isover Uniroll classic 20 200
- OSB deska P+D s přelepenými spárami 15
- Střešní polystyrenové desky EPS 100
- OSB deska 15

OBOR	KATEDRA	JMÉNO STUDENTA	ČVUT v Praze Fakulta stavební	
Konstrukce pozemních staveb	K134	VÁCLAV KAAS		
ROČNÍK	VEDOUcí PRÁCE			
4.	ing. Anna Kuklíková, PhD.		FORMÁT	A2
AKCE : GOLFOVÉ APARTMÁNY V DÝŠINÉ			MĚŘÍTKO	1:5
			DATUM	04. 2022
OBSAH : DETAIL NAPOJENÍ STŘECHY NAD TERASOU			Č. VÝKR.	PODPIS
			<b>6</b>	



žlab uložený na čelní háky coleman r = 76,5 mm

Fólie natavená na oplastovaném plechu

R = 1,635m

Vyplněno min. TI isover

Zakončovací lišta

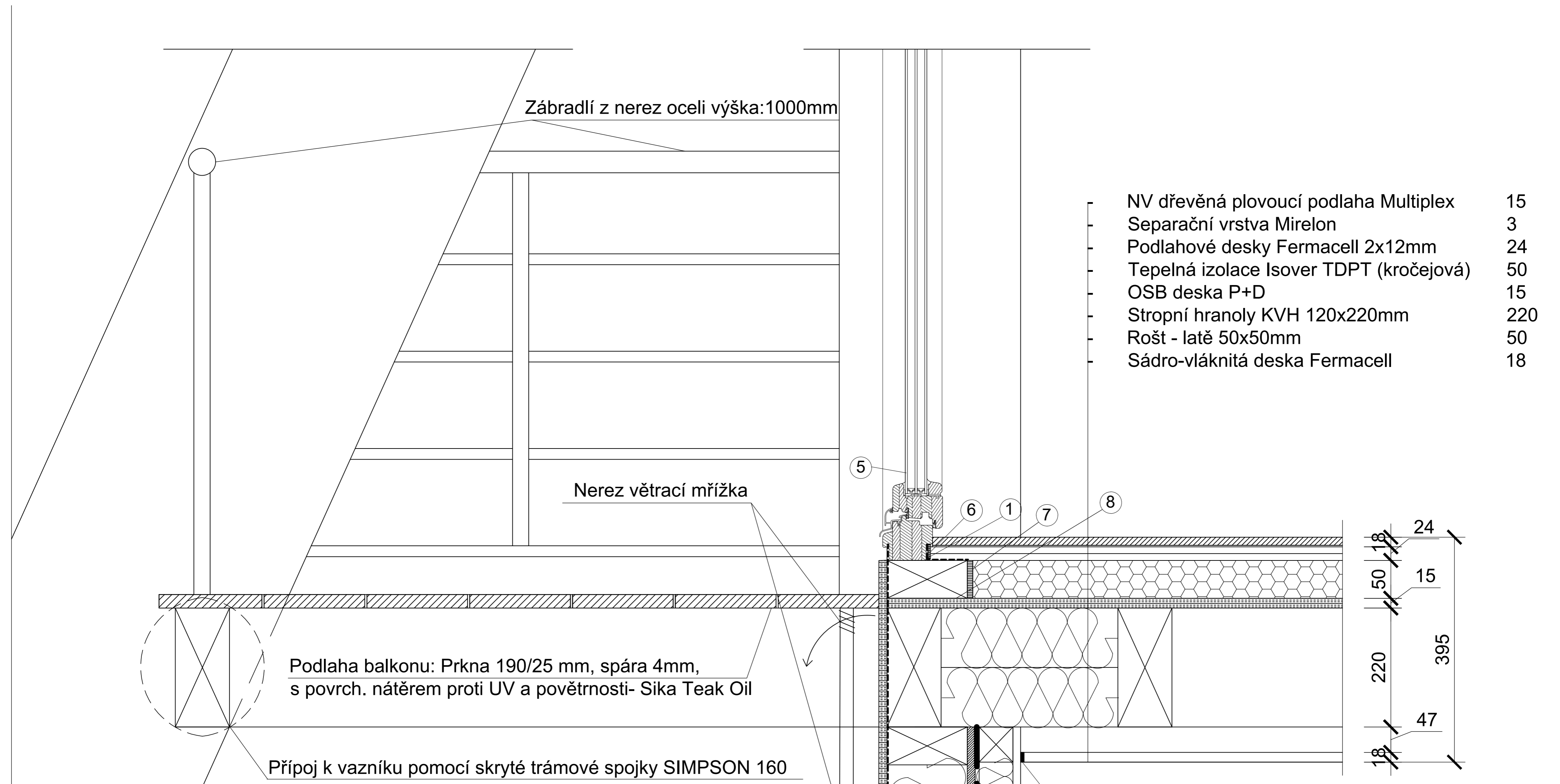
R = 2,300m

R = 2,035m

1

OBOR	KATEDRA	JMÉNO STUDENTA	<b>ČVUT v Praze</b> Fakulta stavební	
Konstrukce pozemních staveb	K134	VÁCLAV KAAS		
ROČNÍK	VEDOUcí PRÁCE			
4.	ing. Anna Kuklíková, PhD.		FORMÁT	A2
AKCE : <b>GOLFOVÉ APARTMÁNY V DÝŠINÉ</b>			MĚŘÍTKO	1:5
			DATUM	04. 2022
			Č. VÝKR.	PODPIS
OBSAH : Detail napojení oblouku			<b>7</b>	





Zábradlí z nerez oceli výška:1000mm

Nerez větrací mřížka

Podlaha balkonu: Prkna 190/25 mm, spára 4mm, s povrch. nátěrem proti UV a povětrnosti- Sika Teak Oil

Přípoj k vazníku pomocí skryté trémové spojky SIMPSON 160

NV dřevěná plovoucí podlaha Multiplex	15
Separáční vrstva Mirelon	3
Podlahové desky Fermacell 2x12mm	24
Tepelná izolace Isover TDPT (kročejevá)	50
OSB deska P+D	15
Stropní hranoly KVH 120x220mm	220
Rošt - latě 50x50mm	50
Sádro-vláknitá deska Fermacell	18

- 1 - Parotěsné fólie
- 2 - Venkovní paropropustná páska
- 3 - Plastové okno Aluplast Ideal 4000
- 4 - PUR pěna
- 5 - Zasklení (trojsklo)
- 6 - Trvale pružný tmel
- 7 - Okrajová izolační páska Fermacell tl. 10mm
- 8 - PE těsnící páska 100/3 mm
- 9 - Spárovací tmel Fermacell

OBOR	KATEDRA	JMÉNO STUDENTA	<b>ČVUT v Praze</b> Fakulta stavební	
Konstrukce pozemních staveb	K134	VÁCLAV KAAS		
ROČNÍK	VEDOUČÍ PRÁCE			
4.	ing. Anna Kuklíková, Ph.D.			
AKCE :	GOLFOVÉ APARTMÁNY V DÝŠINÉ		FORMÁT	A2
			MĚŘÍTKO	1:5
			DATUM	04. 2022
			Č. VÝKR.	PODPIS
OBSAH :	DETAIL BALKONU		<b>8</b>	