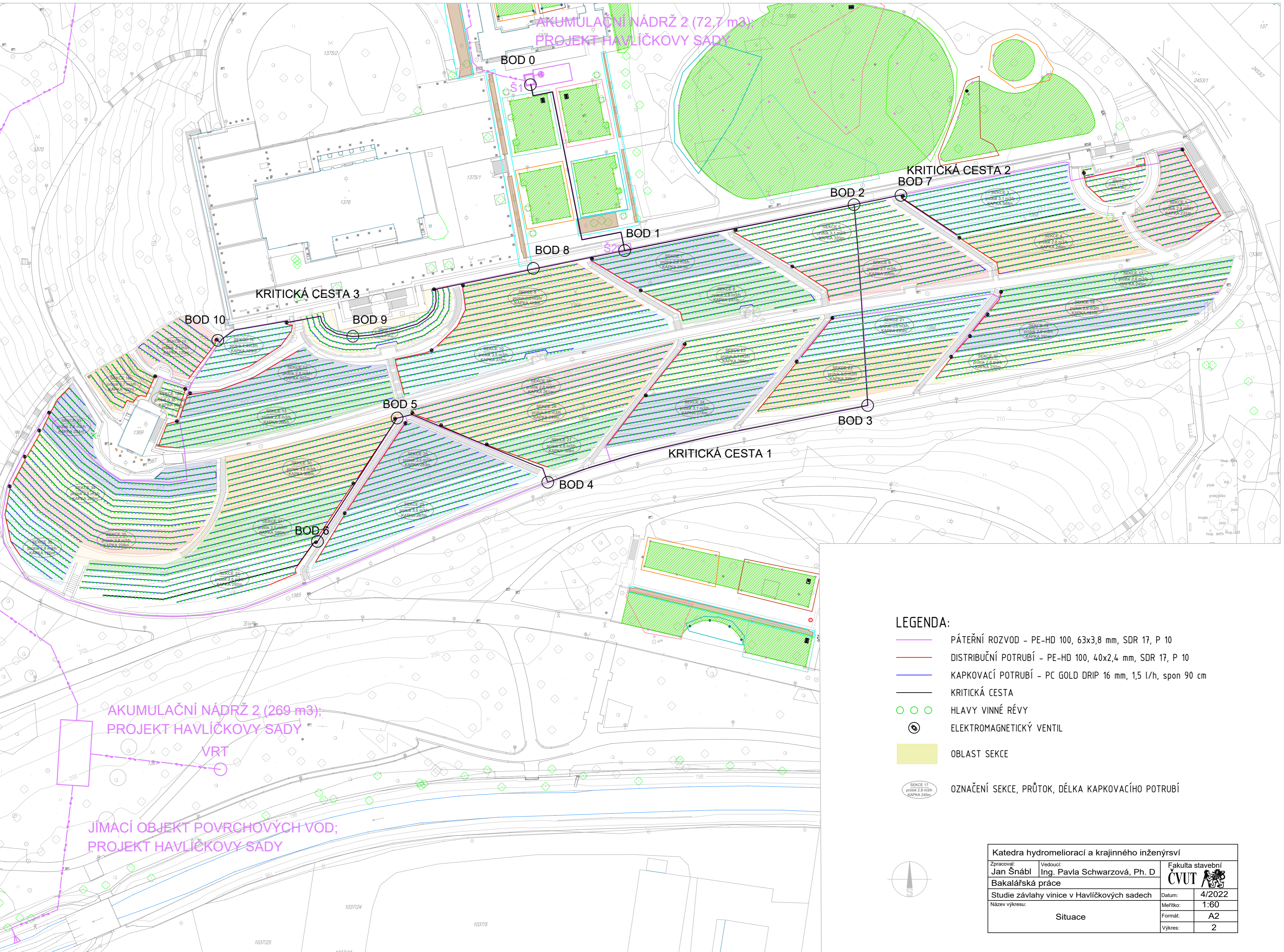


AKUMULAČNÍ NÁDRŽ 2 (72,7 m<sup>3</sup>);  
PROJEKT HAVLIČKOVY SÁDKY

AKUMULAČNÍ NÁDRŽ 2 (269 m<sup>3</sup>);  
PROJEKT HAVLIČKOVY SÁDKY

JIMACÍ OBJEKT POVRCHOVÝCH VOD;  
PROJEKT HAVLIČKOVY SÁDKY

VRT



**LEGENDA:**

- PÁTEŘNÍ ROZVOD - PE-HD 100, 63x3,8 mm, SDR 17, P 10
- DISTRIBUČNÍ POTRUBÍ - PE-HD 100, 40x2,4 mm, SDR 17, P 10
- KAPKOVACÍ POTRUBÍ - PC GOLD DRIP 16 mm, 1,5 l/h, spon 90 cm
- KRITICKÁ CESTA
- ○ ○ HLAVY VINNÉ RÉVY
- ⊙ ELEKTROMAGNETICKÝ VENTIL
- OBLAST SEKCE
- SEKCE 17  
průtok 2,8 m<sup>3</sup>/h  
KAPKA 245m OZNAČENÍ SEKCE, PRŮTOK, DÉLKA KAPKOVACÍHO POTRUBÍ



Katedra hydromeliorací a krajinného inženýrství			
Zpracoval: Jan Šnábíl	Vedoucí: Ing. Pavla Schwarzová, Ph. D	Fakulta stavební <b>ČVUT</b>	
Bakalářská práce		Datum:	4/2022
Studie závlahy vinice v Havlíčkových sadech		Měřítka:	1:60
Název výkresu: <b>Situace</b>		Formát:	A2
		Výkres:	2