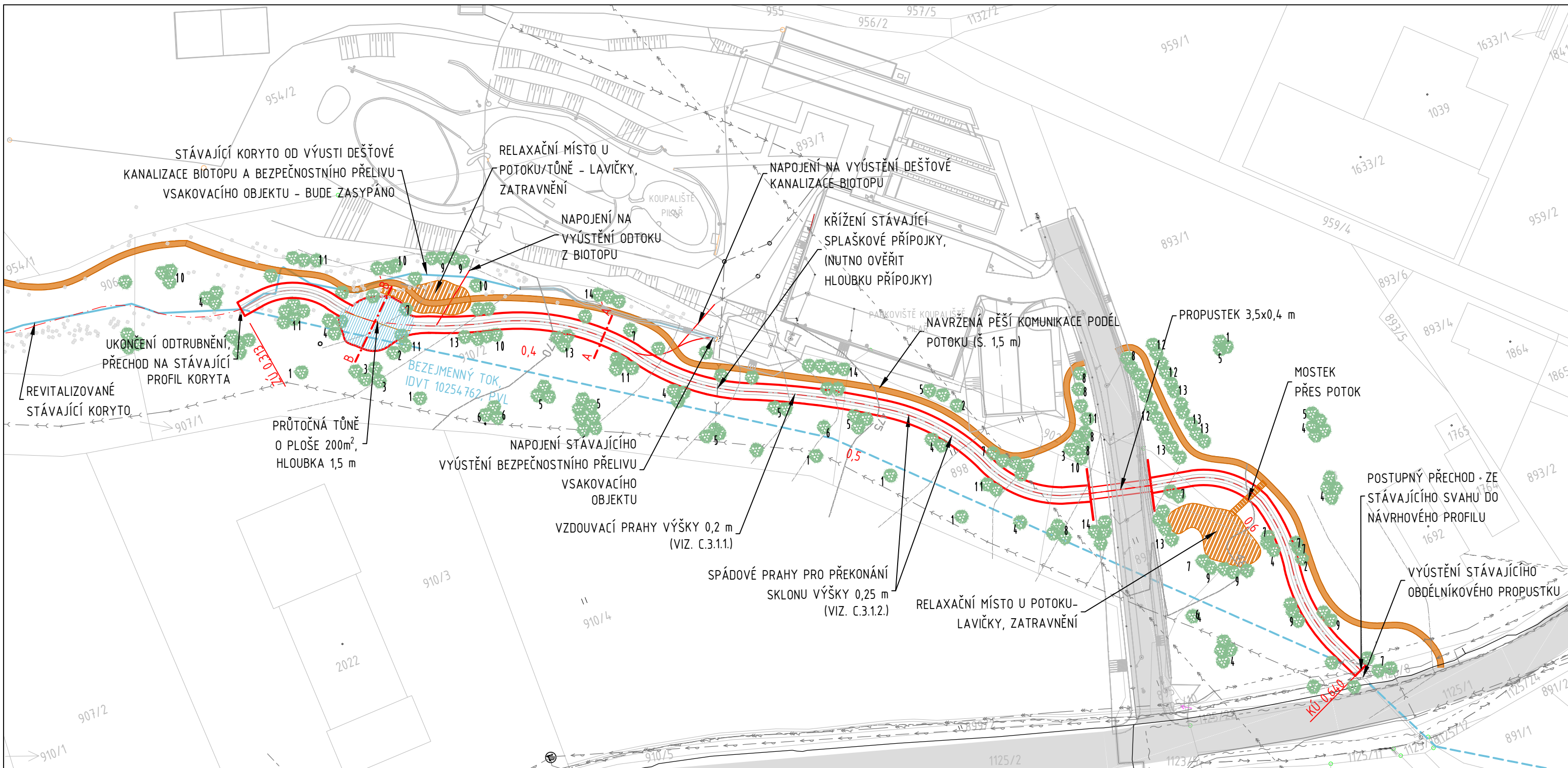


VYTVOŘENO VE STUDENTSKÉ VERZI PRODUKTU AUTODESK

VYTVOŘENO VE STUDENTSKÉ VERZI PRODUKTU AUTODESK

VYTVOŘENO VE STUDENTSKÉ VERZI PRODUKTU AUTODESK

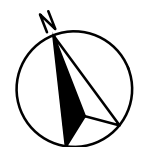


STÁVAJÍCÍ INŽENÝRSKÉ SÍTĚ:

- NADZEMNÍ VEDENÍ VN (ČEZ, a.s.)
- - - - - PODZEMNÍ VEDENÍ VN (ČEZ, a.s.)
- - - - - PODZEMNÍ VEDENÍ NN (ČEZ, a.s.)
- - - - - SDĚLOVACÍ VEDENÍ PODZEMNÍ (CETIN a.s.)
- - - - - SDĚLOVACÍ VEDENÍ NEPROVOZOVANÉ (CETIN a.s.)
- - - - - PODZEMNÍ VEDENÍ NN (CETIN a.s.)
- - - - - SPLAŠKOVÁ KANALIZACE (COMPAG VOTICE s.r.o)
- - - - - DEŠŤOVÁ KANALIZACE (COMPAG VOTICE s.r.o)
- - - - - VODOVODNÍ ŘAD (COMPAG VOTICE s.r.o)
- - - - - PLYNOVOD STL (GasNet, s.r.o.)
- - - - - SPLAŠKOVÁ KANALIZACE AREÁLOVÁ
- - - - - DEŠŤOVÁ KANALIZACE AREÁLOVÁ
- - - - - VODOVODNÍ ŘAD AREÁLOVÁ

OSTATNÍ:

- POVRCHOVÉ VODNÍ TOKY
- - - ZATRUBNĚNÉ VODNÍ TOKY
- NÁVRHOVÉ HRANY VODNÍHO TOKU
- - - OSA NOVĚ NAVRŽENÉHO KORYTA
- - - NAVRŽENÝ SPÁDOVÝ PRÁH VE DNĚ
- - - VZOROVÝ PŘÍČNÝ ŘEZ
- NAVRŽENÁ TRASA KOMUNIKACE PRO PĚŠÍ
- STÁVAJÍCÍ TRASA KOMUNIKACE
- NAVRŽENÝ VZDOUVACÍ PRÁH
- NAVRŽENÉ DOPROVODNÉ DŘEVINY
- STÁVAJÍCÍ DŘEVINY
- 10 OZNAČENÍ DŘEVIN



VÝŠKOVÝ SYSTÉM B. p. v.
SOUŘADNICOVÝ SYSTÉM S-JTSK

OBOR	KATEDRA	JMÉNO STUDENTA
SI - V	K 143	Matyáš Franta
ROČNÍK	VEDOUČÍ BP	
4.	Ing. Adam Vokurka, Ph.D.	
NÁZEV VÝKRESU :		
Bakalářská práce		
Variantní studie proveditelnosti revitalizace vodního toku ve Voticích		
KOORDINAČNÍ SITUAČNÍ VÝKRES (VAR. 1)		
FORMÁT	A3	
MĚŘÍTKO	1: 1000	
DATUM	26.4.2022	
Č. VÝKR.	C.3.1.	

VYTVOŘENO VE STUDENTSKÉ VERZI PRODUKTU AUTODESK