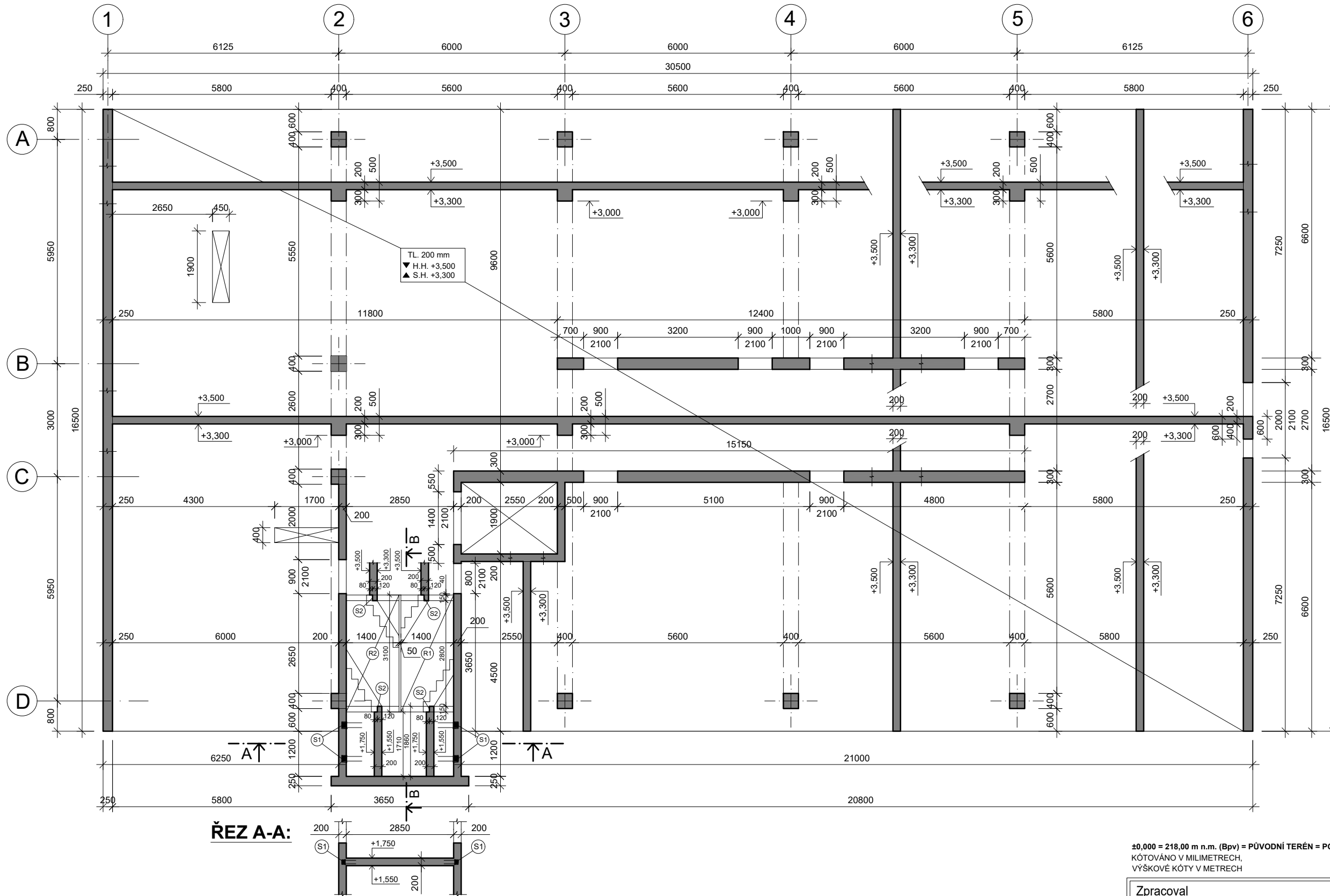
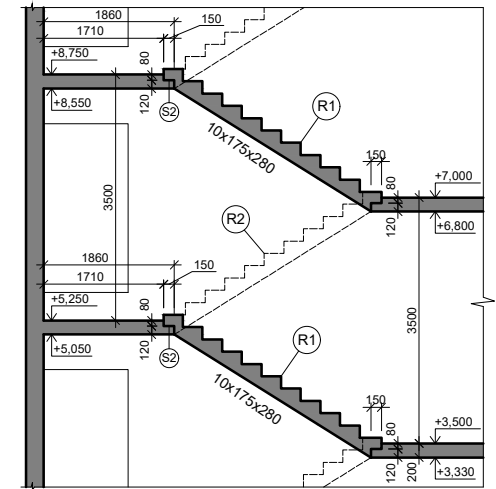


VÝKRES TVARU STROPU 1.NP

M 1:100



ŘEZ B-B:



POZNÁMKA:

- SOUČÁSTÍ VÝKRESU JE TECHNICKÁ ZPRÁVA
- VEŠKERÉ PRÁCE PROVÁDĚT PODLE PLATNÝCH PŘÁVNÍCH PŘEDPISŮ A PŘEDPISŮ VÝROBCE JEDNOTLIVÝCH MATERIÁLŮ A VÝROBKŮ
- VEŠKERÉ ZMĚNY KONZULTOVAT S GENERÁLNÍM PROJEKTANTEM
- NEJSOU ZAKRESLENY ŽÁDNÉ ROZVODY SPECIALISTŮ. ROZVODY JE NUTNÉ PROVĚST DLE PROJEKTŮ JEDNOTLIVÝCH PROFESÍ
- VE STROPNÍ KONSTRUKCI NEJSOU ZAKRESLENY PROSTUPY MENŠÍ NEŽ 150 mm, KTERÉ BUDOU PROVEDENY DODATEČNÝM VRTÁNÍM, PODLE STAVARSKÝCH VÝKRESŮ
- DO VŠECH DODATEČNĚ PROVEDENÝCH PROSTUPŮ BUDOU OSAZENY CHRÁNIČKY
- PREFABRIKOVANÁ SCHODIŠŤOVÁ RAMENA BUDOU ULOŽENY NA ELASTOMEROVÉ LOŽISKO NA OZUBU PODEST - PODROBNĚJI - VIZ. SCHOECK TRONSOLE TYP F -V1
- POSTUP BETONÁŽE A OŠETŘENÍ ČERSTVÉHO BETONU DLE PŘEDPISŮ DODAVATELE - KONZULTOVAT SE STATIKEM

POZN.1 : MEZIPODESTA BETONOVÁNA DODATEČNĚ

SPECIÁLNÍ PRVKY:

- (S1) SCHOECK TRONSOLE TYP Z - VH+VH
- (S2) SCHOECK TRONSOLE TYP F-V2-L1200; TL. 10 mm
- (R) PREFABRIKOVANÉ SCHODIŠŤOVÉ RAMENO

OCEL:

-OCEL B500B

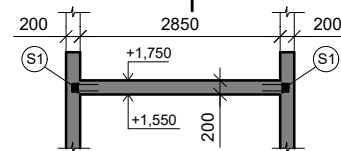
BETON:

C35/45 - XC1 - CI 0,2 - D_{max}16mm - S4

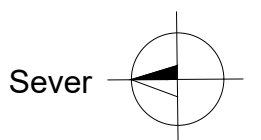
KRYTÍ:

KRYTÍ VÝZTUŽE MIN. 20 mm

ŘEZ A-A:



±0,000 = 218,00 m n.n. (Bpv) = PŮVODNÍ TERÉN = PODLAHA 1.NP OBJEKTU
 KÓTOVÁNO V MILIMETRECH,
 VÝŠKOVÉ KÓTY V METRECH



Zpracoval ACHMED MOUZAEV	Školní rok 2021/ 2022	Fakulta stavební ČVUT	
Předmět 135BAPC - BAKALÁŘSKÁ PRÁCE		Datum 15.05.2022	
Úloha NÁVRH ZALOŽENÍ ADMINISTRATIVNÍ BUDOVY		Formát A3	
Výkres VÝKRES TVARU STROPU 1.NP		Měřítko 1:100	
		Číslo výkresu 1	