


Zpracoval: TEREZA LICKOVÁ	Vedoucí BP: Ing. PAVLA DVOŘÁKOVÁ, Ph.D.	Školní rok: 2021/2022	Fakulta stavební <b>ČVUT</b> 	
Předmět: 125BAPC				
VÝKRESOVÁ DOKUMENTACE			Datum:	5/2022
			Počet příloh:	7

## SEZNAM PŘÍLOH

Výkres č. 1 – Půdorys 1.NP – VZT

Výkres č. 2 – Půdorys 2.NP – VZT

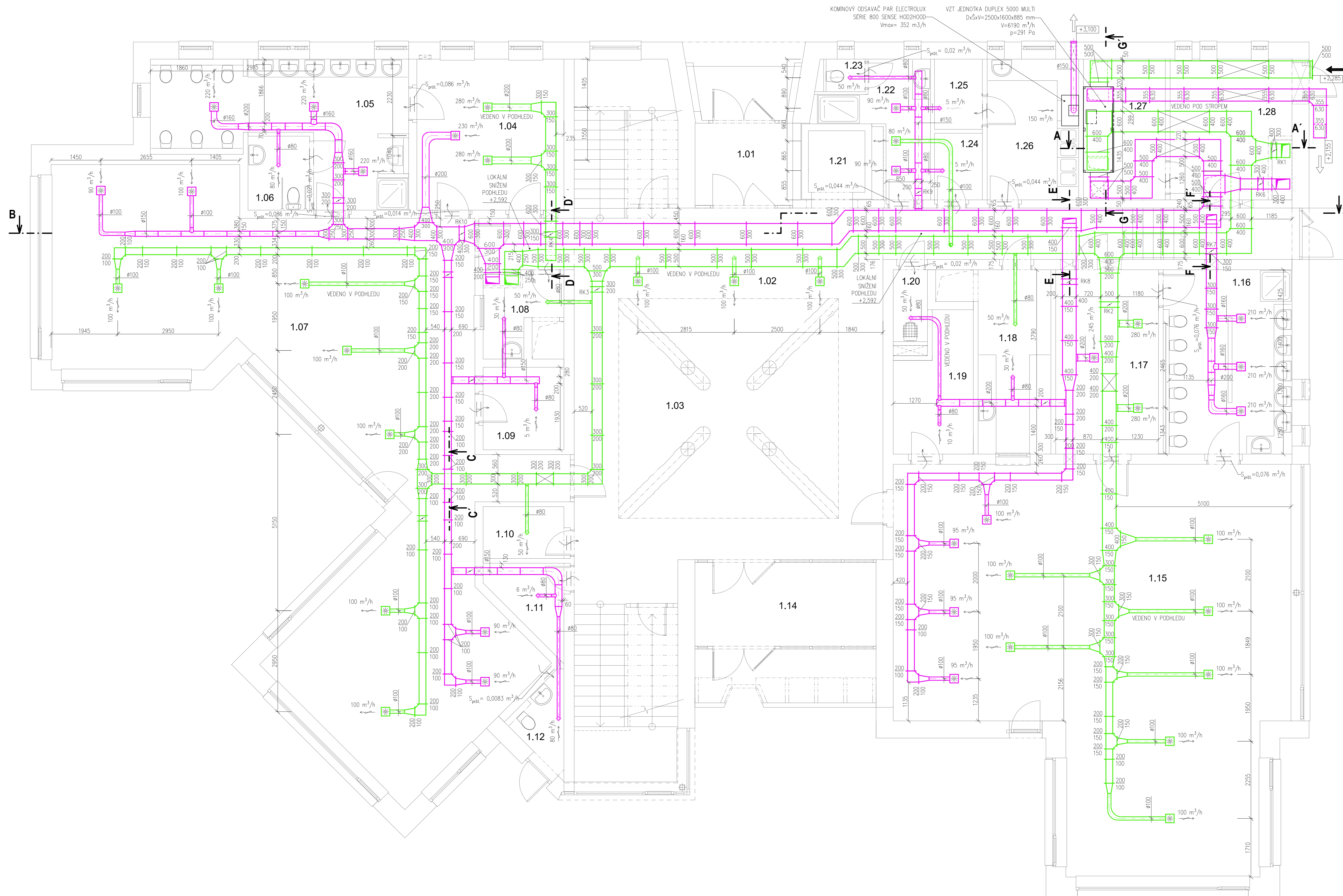
Výkres č. 3 – Schéma trasy potrubí 1.NP

Výkres č. 4 – Schéma trasy potrubí 2.NP

Výkres č. 5 – Řez BB' - VZT

Výkres č. 6 – Řez u VZT jednotky

Výkres č. 7 – Řez detaily – VZT



KOMINOVÝ ODŠAČAČ PAR ELECTROLUX  
SÉRIE 800 SENSE H002H00D  
V<sub>max</sub> = 352 m³/h

VZT JEDNOTKA DUPLEX 5000 MULTI  
D<sub>x</sub>Š<sub>x</sub>V = 2500x1600x885 mm  
V = 6190 m³/h  
p = 291 Pa

### LEGENDA MÍSTNOSTÍ

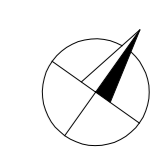
Č.	Název místnosti	Tabulka místností 1NP			
		Plocha (m²)	Objem (m³)	Přívod (m³/h)	Odvod (m³/h)
1.01	Vstup	6,84	19,15	0	0
1.02	Chodba	38,49	107,77	300	0
1.03	Centrální místnost	80,18	225,32	0	0
1.04	Šatna	18,82	52,70	560	230
1.05	Hygiena	22,20	62,16	0	660
1.06	WC invalidé	3,89	10,89	0	80
1.07	Třída	121,38	339,86	700	370
1.08	Ohřev a výdej jídla	4,17	11,68	50	30
1.09	Sklad hraček	5,69	15,93	0	5
1.10	Školník	3,72	10,42	50	0
1.11	Čistě prádlo	4,29	12,01	0	6
1.12	WC	3,06	8,57	0	80
1.13	Špinavé prádlo	9,64	26,99	0	0
1.14	Zadní vstup	12,96	36,29	0	0
1.15	Třída	115,34	322,95	700	385
1.16	Hygiena	18,74	52,47	0	630
1.17	Šatna	16,34	45,75	560	245
1.18	Ohřev a výdej jídla	11,26	31,53	50	30
1.19	Sklad hraček	8,18	22,90	0	10
1.20	Úklid	1,95	5,46	0	50
1.21	Výťah	2,97	8,32	0	0
1.22	Šatna kuch.	7,26	20,33	80	180
1.23	WC	1,01	2,83	0	50
1.24	Sklad odpadu	2,83	7,92	0	5
1.25	Sklad potravin	2,87	8,04	0	5
1.26	Ohřev jídla	10,77	30,16	0	150
1.27	Strojovna VZT	9,25	6,55	0	0
1.28	Technická místnost	15,33	42,82	0	0
		<b>599,00</b>		<b>3650</b>	<b>3650</b>

### LEGENDA

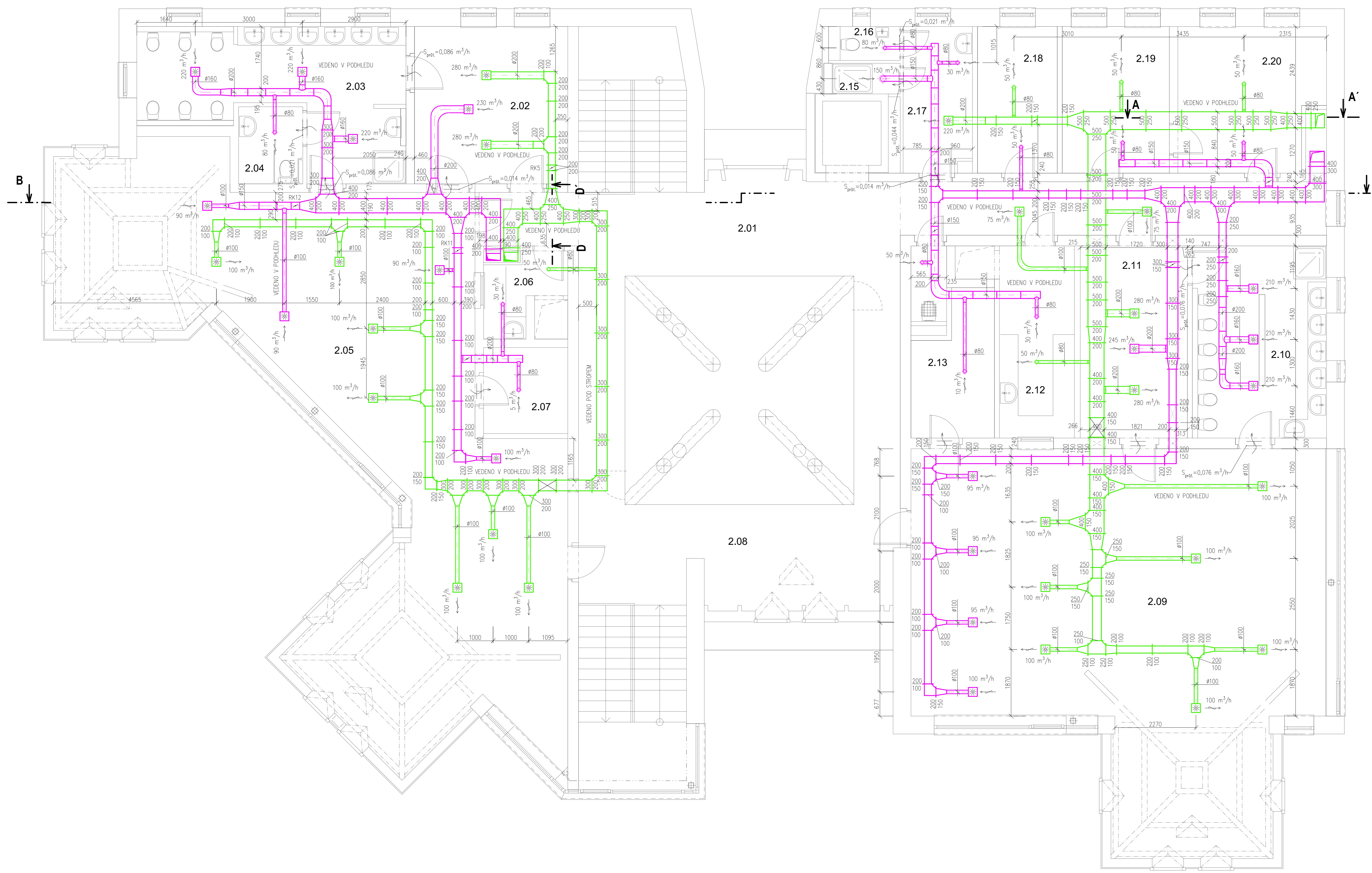
- TALÍŘOVÝ VENTIL
- VÝSTUP S VÍŘIVÝM VÝTOKEM VZDUCHU + DIFUZOR, ČTVERCOVÁ ČELNÍ DESKA
- TLUMIČ HLUKU
- REGULÁČNÍ KLAPKA
- MŘÍŽKA VE DVEŘÍCH/BEZPRAHOVÉ DVEŘE S VYZNAČENÝM SMĚREM PROUDĚNÍ VZDUCHU
- ODVODNÍ/ PŘÍVODNÍ PŘEVK S HODNOTOU PRŮTOKU
- ODVOD VZDUCHU
- PŘÍVOD VZDUCHU
- FLEXIBILNÍ POTRUBÍ
- KRUHOVÉ POTRUBÍ

### POZNÁMKA:

- VÝŠKOVÉ KÓTY JSOU ODKAZOVÁNY KE SPODNÍ HRANĚ POTRUBÍ
- ZÁVĚSÝ POTRUBÍ VZT NEJSOU ZNAČENY, BUDOU ZHOTOVĚNY PŘI MONTÁŽI DLE POTŘEBY
- MONTÁŽ VŠECH PRVKŮ BUDE PROVEDENA V SOULADU S POŽADAVKY VÝROBCE



Zpracoval: <b>TEREZA LICKOVÁ</b>	Vedoucí BP: <b>Ing. PAVLA DVORÁKOVÁ, Ph.D.</b>	Školní rok: 2021/2022	<b>Fakulta stavební</b> <b>ČVUT</b>
Předmět: 125BAPC			
Název: VĚTRÁNÍ MATERSKÉ ŠKOLY V RIČANECH		Datum: 5/2022	
Název výkresu: PŮDORYS 1.NP - VZT		Měřítko: 1:50	
		Číslo výkresu: 1	



**LEGENDA MÍSTNOSTÍ**

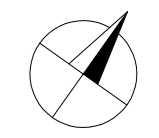
Tabulka místností 2NP					
Č.	Název místnosti	Plocha (m <sup>2</sup> )	Objem (m <sup>3</sup> /h)	Přívod (m <sup>3</sup> /h)	Odvod (m <sup>3</sup> /h)
2.01	Ochoz	49,78	139,38	150	0
2.02	Šatna	19,07	53,40	560	230
2.03	Hygiena	22,20	62,16	0	660
2.04	WC invalidé	3,60	10,08	0	80
2.05	Třída	143,50	401,80	700	370
2.06	Ohřev a výdej jídla	4,17	11,68	50	30
2.07	Sklad hraček	5,69	15,93	0	8
2.08	Ochoz	48,88	136,86	0	0
2.09	Třída	116,88	327,26	700	385
2.10	Hygiena	18,74	52,47	0	630
2.11	Šatna	16,34	45,75	560	245
2.12	Ohřev a výdej jídla	11,07	31,00	50	30
2.13	Sklad hraček	8,18	22,90	0	10
2.14	Úklid	2,13	5,96	0	50
2.15	Sprcha zam.	1,51	4,23	0	150
2.16	WC zam.	1,47	4,12	0	80
2.17	Šatna zam.	7,62	21,34	220	30
2.18	Kancelář	9,30	26,04	50	50
2.19	Sborovna	12,44	34,83	50	50
2.20	Ředitelna	15,90	44,52	50	50
		<b>523,56</b>		<b>3140</b>	<b>3140</b>

**LEGENDA**

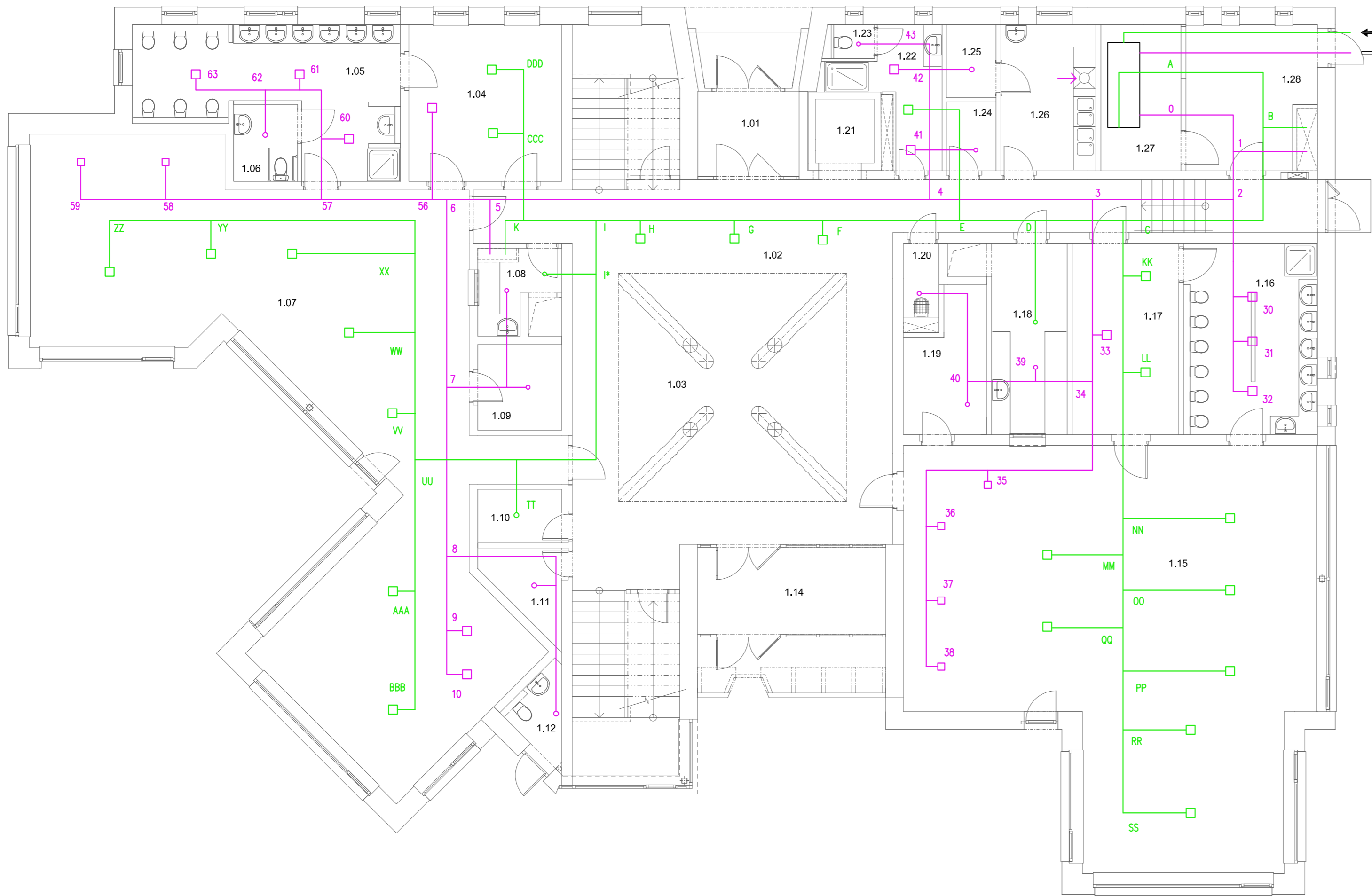
- TALÍŘOVÝ VENTIL
- VÝŠŤ S VÍŘVÝM VÝŠŤKEM VZDUCHU + DIFUZOR, ČTVERCOVÁ ČELNÍ DESKA
- TLUMIČ HLUKU
- REGULAČNÍ KLAPKA
- MŘÍŽKA VE DVEŘÍCH/BEZPRAHOVÉ DVEŘE S VYZNAČENÝM SMĚREM PROUDĚNÍ VZDUCHU
- ODVODNÍ / PŘÍVODNÍ PRVEK S HODNOTOU PRŮTOKU
- ODVOD VZDUCHU
- PŘÍVOD VZDUCHU
- FLEXIBILNÍ POTRUBÍ
- KRUHOVÉ POTRUBÍ

**POZNÁMKA:**

- VÝŠKOVÉ KÓTY JSOU ODKAZOVÁNY KE SPODNÍ HRANĚ POTRUBÍ
- ZÁVĚSY POTRUBÍ VZT NEJSOU ZNAČENY, BUDOU ZHOTOVENY PŘI MONTÁŽI DLE POTŘEBY
- MONTÁŽ VŠECH PRVKŮ BUDE PROVEDENA V SOULADU SPOZADAVKY VÝROBCE




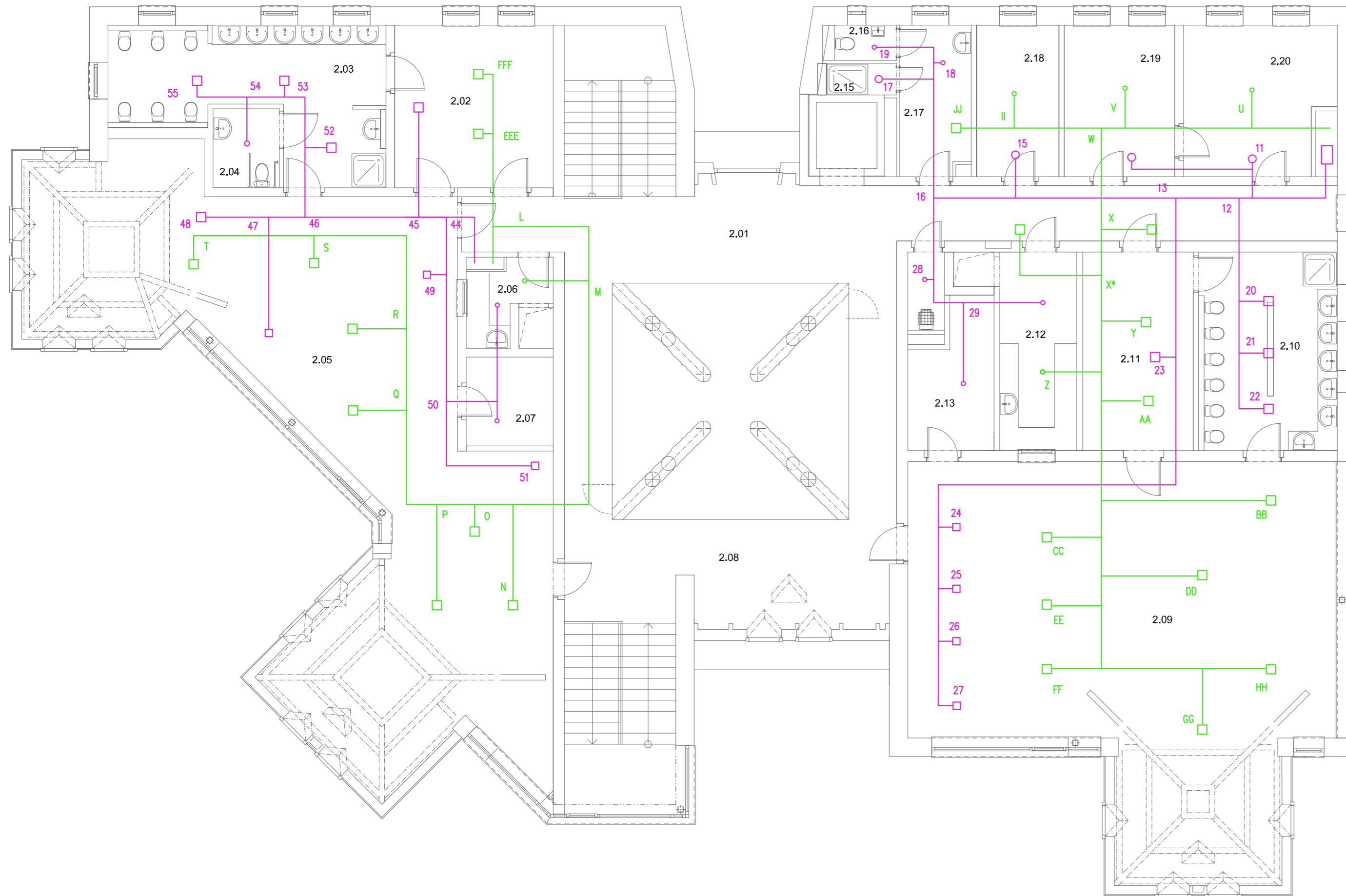
Zpracoval: <b>TEREZA LICKOVÁ</b>	Vedoucí bakalářské práce: <b>Ing. PAVLA DVOŘÁKOVÁ, Ph.D.</b>	Školní rok: <b>2021/2022</b>	Fakulta stavební <b>ČVUT</b>
Předmět: <b>125BAPC</b>			
Název: <b>VĚTRÁNÍ MATERSKÉ ŠKOLY V ŘÍČANECH</b>			Datum: <b>5/2022</b>
Název výkresu: <b>PŮDORYS 2.NP - VZT</b>			Meřítko: <b>1:50</b>
			Číslo výkresu: <b>2</b>



**LEGENDA**

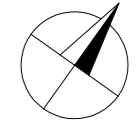
- ODVOD VZDUCHU
- PŘÍVOD VZDUCHU

Zpracoval: <b>TEREZA LICKOVÁ</b>	Vedoucí BP: Ing. PAVLA DVOŘÁKOVÁ, Ph.D.	Školní rok: 2021/2022	<b>Fakulta stavební</b> <b>ČVUT</b> 	
Předmět: 125BAPC				
Název projektu: VĚTRÁNÍ MATEŘSKÉ ŠKOLY V ŘÍČANECH			Meřítko: 1:100	Číslo výkresu: <b>3</b>
Název výkresu: SCHÉMA TRASY POTRUBÍ 1.NP				

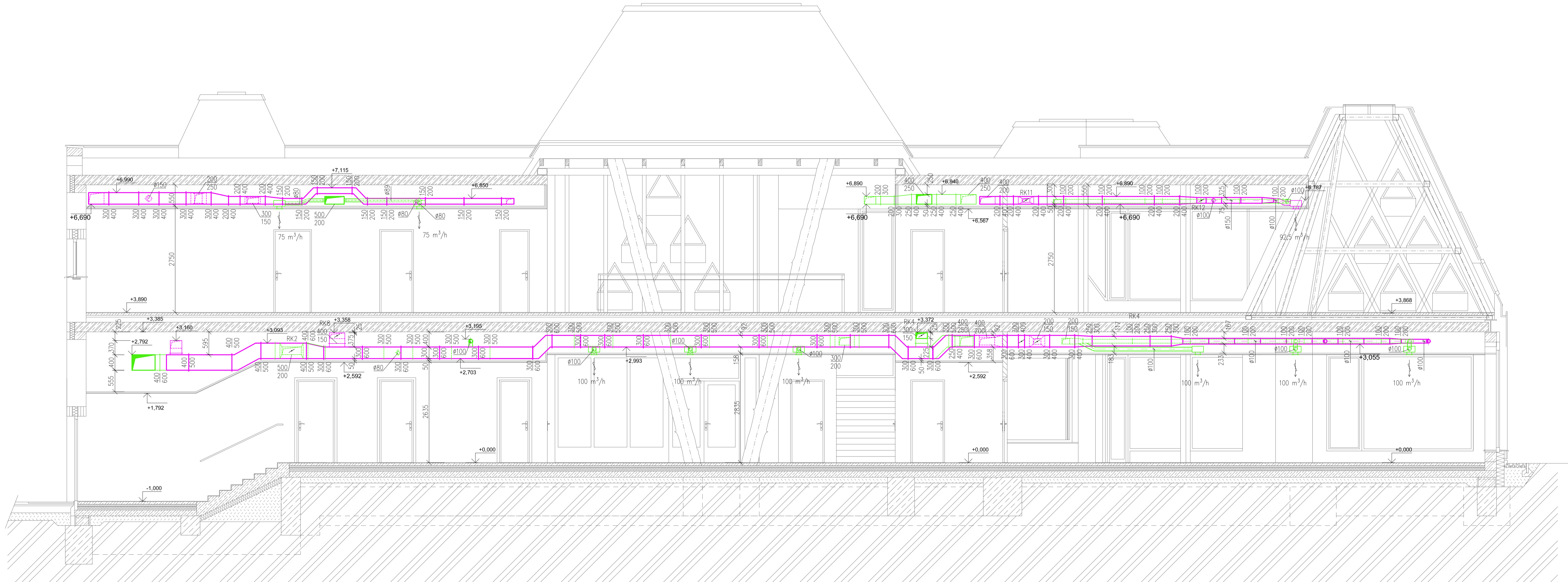


### LEGENDA


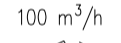


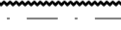

 ODVOD VZDUCHU  
 PŘÍVOD VZDUCHU



Zpracoval: TEREZA LICKOVÁ	Vedoucí BP: Ing. PAVLA DVOŘÁKOVÁ, Ph.D.	Školní rok: 2021/2022	Fakulta stavební <b>ČVUT</b> 	
Předmět:	125BAPC	Datum:	5/2022	
Název projektu:	VĚTRÁNÍ MATEŘSKÉ ŠKOLY V ŘIČANECH	Meřítko:	1:100	
Název výkresu:	SCHÉMA TRASY POTRUBÍ 2.NP	Číslo výkresu:	4	



**LEGENDA**

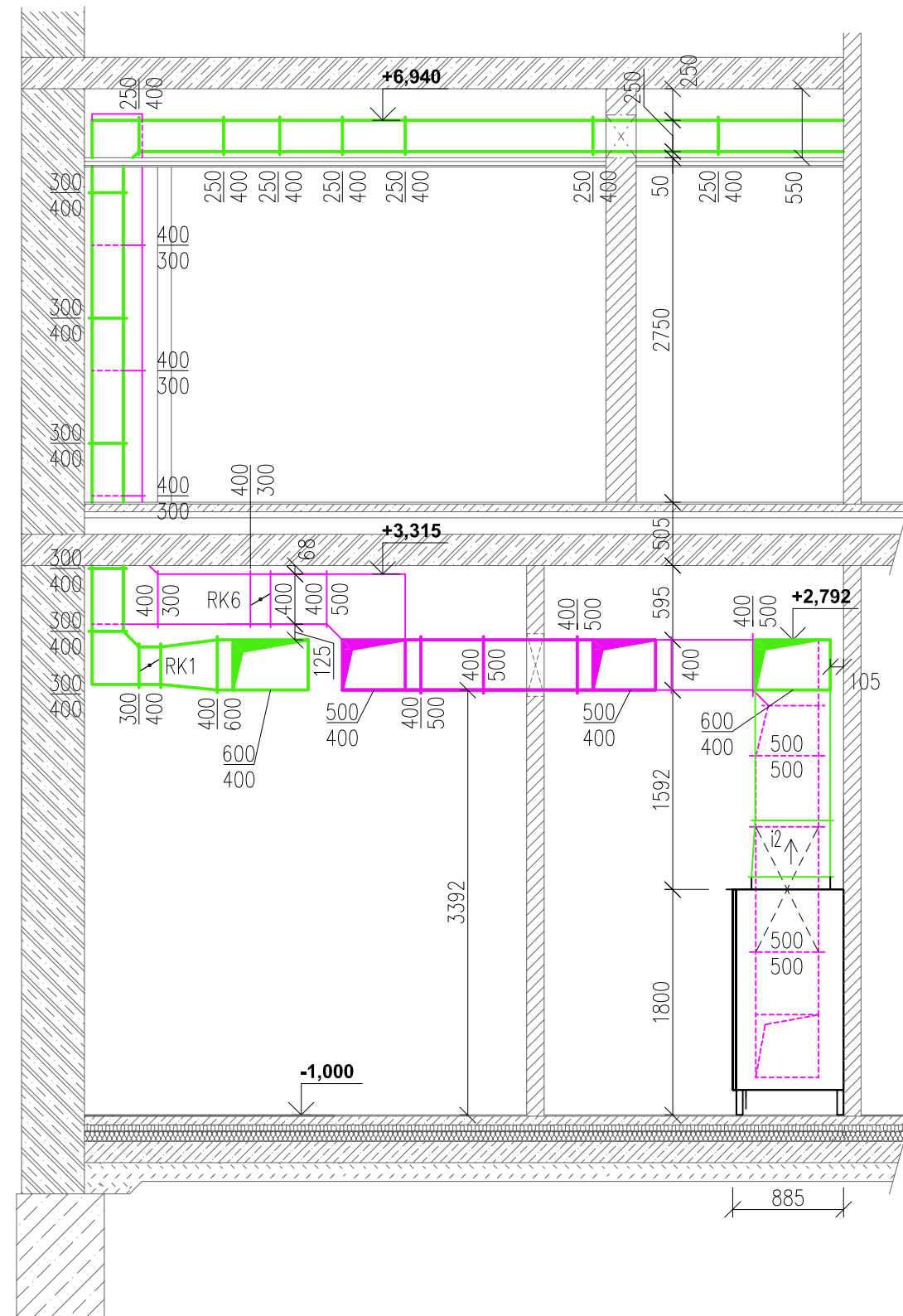
- RK1  REGULAČNÍ KLAPKA
-  100 m<sup>3</sup>/h  
ODVODNÍ/ PŘÍVODNÍ PRVEK  
S HODNOTOU PRŮTOKU
-  ODVOD VZDUCHU
-  PŘÍVOD VZDUCHU
-  FLEXIBILNÍ POTRUBÍ
-  KRUHOVÉ POTRUBÍ

**POZNÁMKA:**

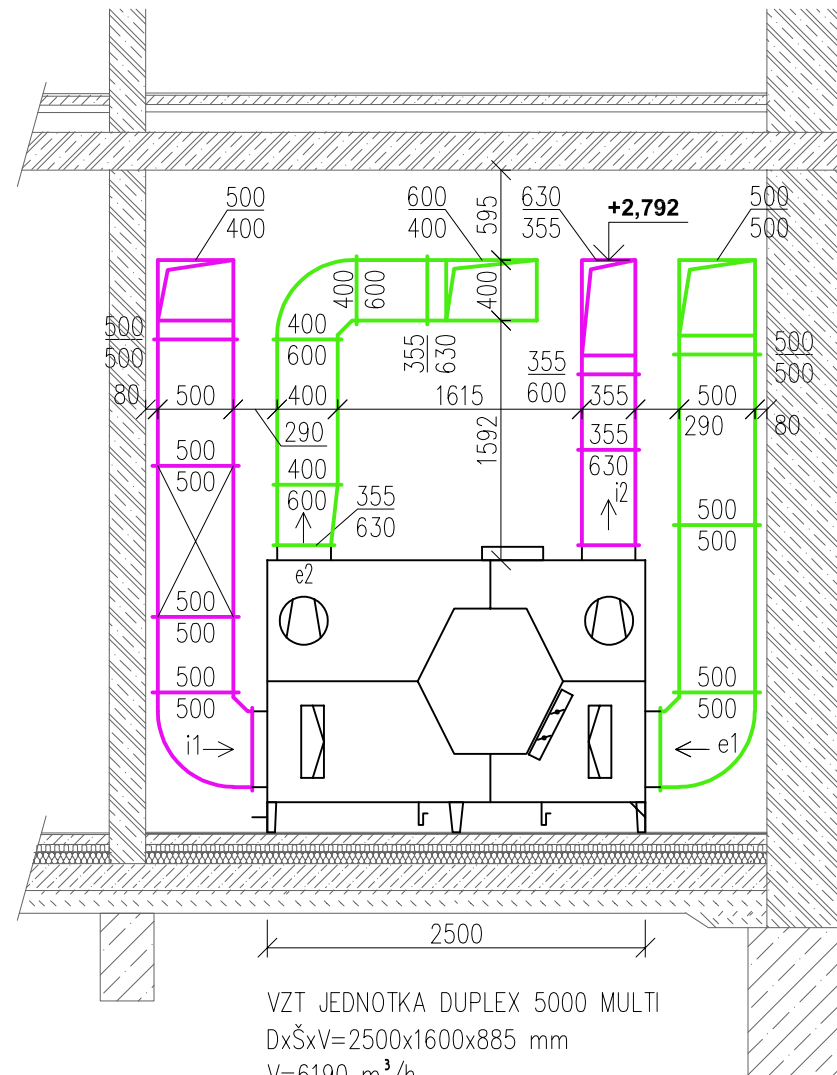
- VÝŠKOVÉ KÓTY JSOU ODKAZOVÁNY KE SPODNÍ HRANĚ POTRUBÍ
- ZÁVĚSY POTRUBÍ VZT NEJSOU ZNAČENY, BUDOU ZHOVENY PŘI MONTÁŽI DLE POTŘEBY
- MONTÁŽ VŠECH PRVKŮ BUDE PROVEDENA V SOULADU S POŽADAVKY VÝROBCE

Zpracoval: <b>TEREZA LICKOVÁ</b>	Vedoucí bakalářské práce: <b>Ing. PAVLA DVOŘÁKOVÁ, Ph.D.</b>	Školní rok: <b>2021/2022</b>	<b>Fakulta stavební ČVUT</b>
Předmět: <b>125BAPC</b>			
Název: <b>VĚTRÁNÍ MATERSKÉ ŠKOLY V ŘÍČANECH</b>		Datum: <b>5/2022</b>	
Název výkresu: <b>ŘEZ BB' - VZT</b>		Měřítko: <b>1:50</b>	
		Číslo výkresu: <b>5</b>	

# ŘEZ AA'



# ŘEZ GG'



VZT JEDNOTKA DUPLEX 5000 MULTI  
 DxŠxV=2500x1600x885 mm  
 V=6190 m<sup>3</sup>/h  
 p=291 Pa

## LEGENDA

- VENTILÁTOR
- FILTR
- RK1 REGULAČNÍ KLAPKA
- 100 m<sup>3</sup>/h ODVODNÍ/ PŘÍVODNÍ PRVEK S HODNOTOU PRŮTOKU
- ODVOD VZDUCHU
- PŘÍVOD VZDUCHU
- FLEXIBILNÍ POTRUBÍ
- KRUHOVÉ POTRUBÍ

- e1 – VSTUP ČERSTVÉHO VENKOVNÍHO VZDUCHU DO JEDNOTKY
- e2 – VÝSTUP ČERSTVÉHO VZDUCHU Z JEDNOTKY DO MÍSTNOSTI
- i1 – VSTUP ODPADNÍHO VZDUCHU DO JEDNOTKY
- i2 – VÝSTUP ODPADNÍHO VZDUCHU Z JEDNOTKY

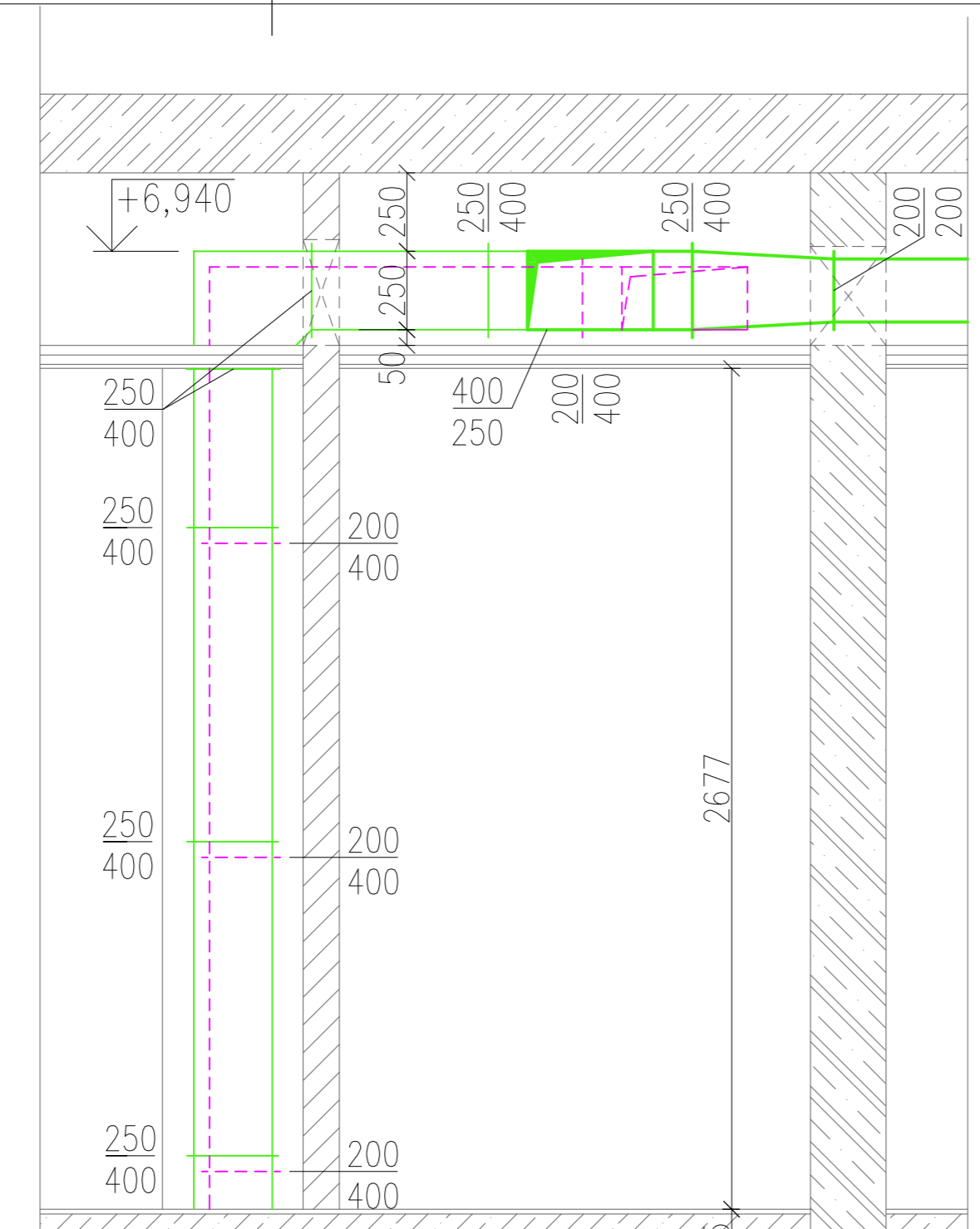
## POZNÁMKA

- ZÁVĚSY POTRUBÍ VZT NEJSOU ZNAČENY, BUDOU ZHOTOVENY PŘI MONTÁŽI DLE POTŘEBY
- MONTÁŽ VŠECH PRVKŮ BUDE PROVEDENA V SOULADU S POŽADAVKY VÝROBCE

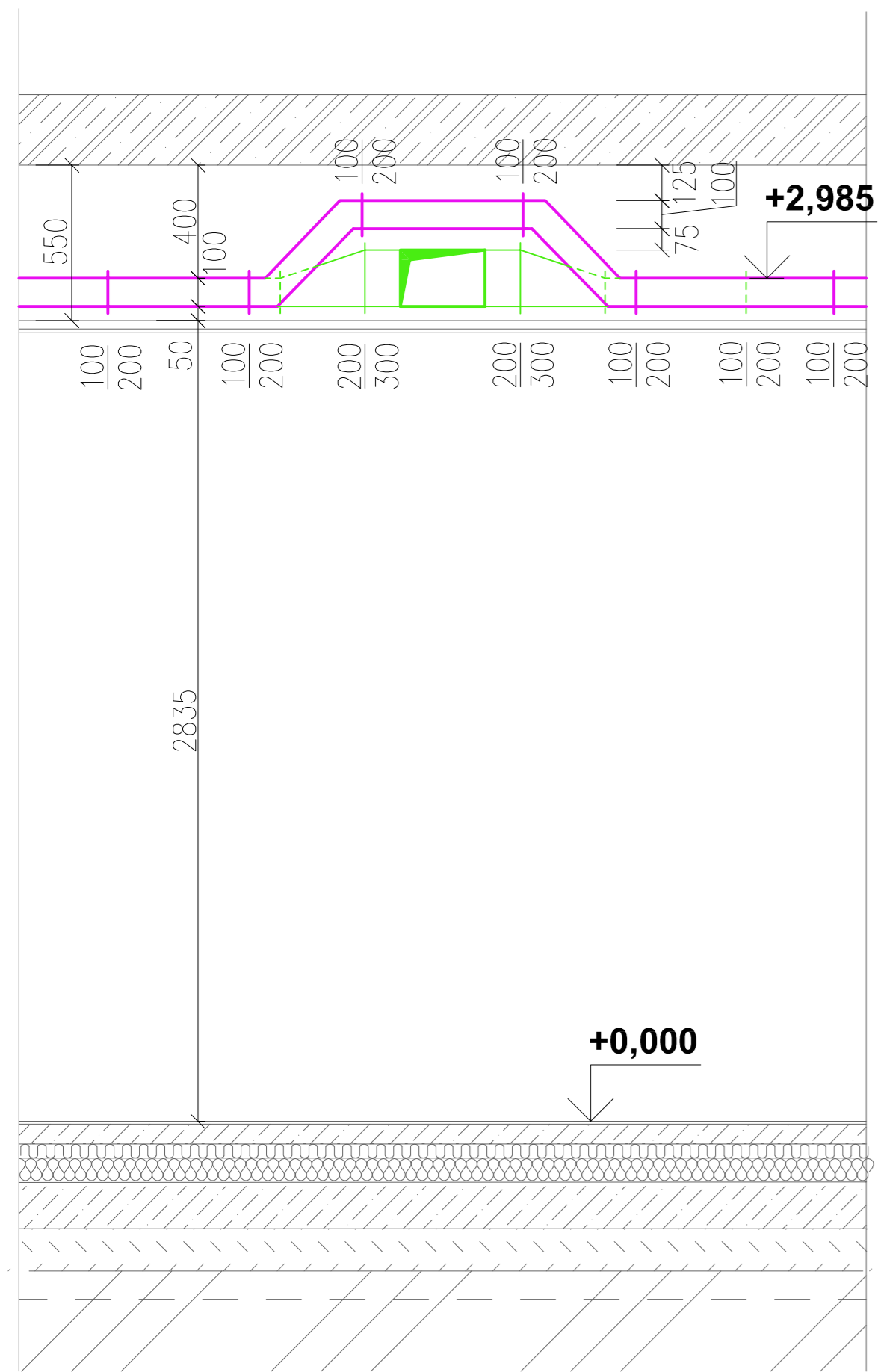
Zpracoval: <b>TEREZA LICKOVÁ</b>	Vedoucí BP: Ing. PAVLA DVOŘÁKOVÁ, Ph.D.	Školní rok: 2021/2022	Fakulta stavební <b>ČVUT</b>
Předmět: 125BAPC			
Název: VĚTRÁNÍ MATEŘSKÉ ŠKOLY V ŘIČANECH	Datum: 5/2022	Meřítko: 1:50	Číslo výkresu: <b>6</b>
Název výkresu: ŘEZ U VZT JEDNOTKY			



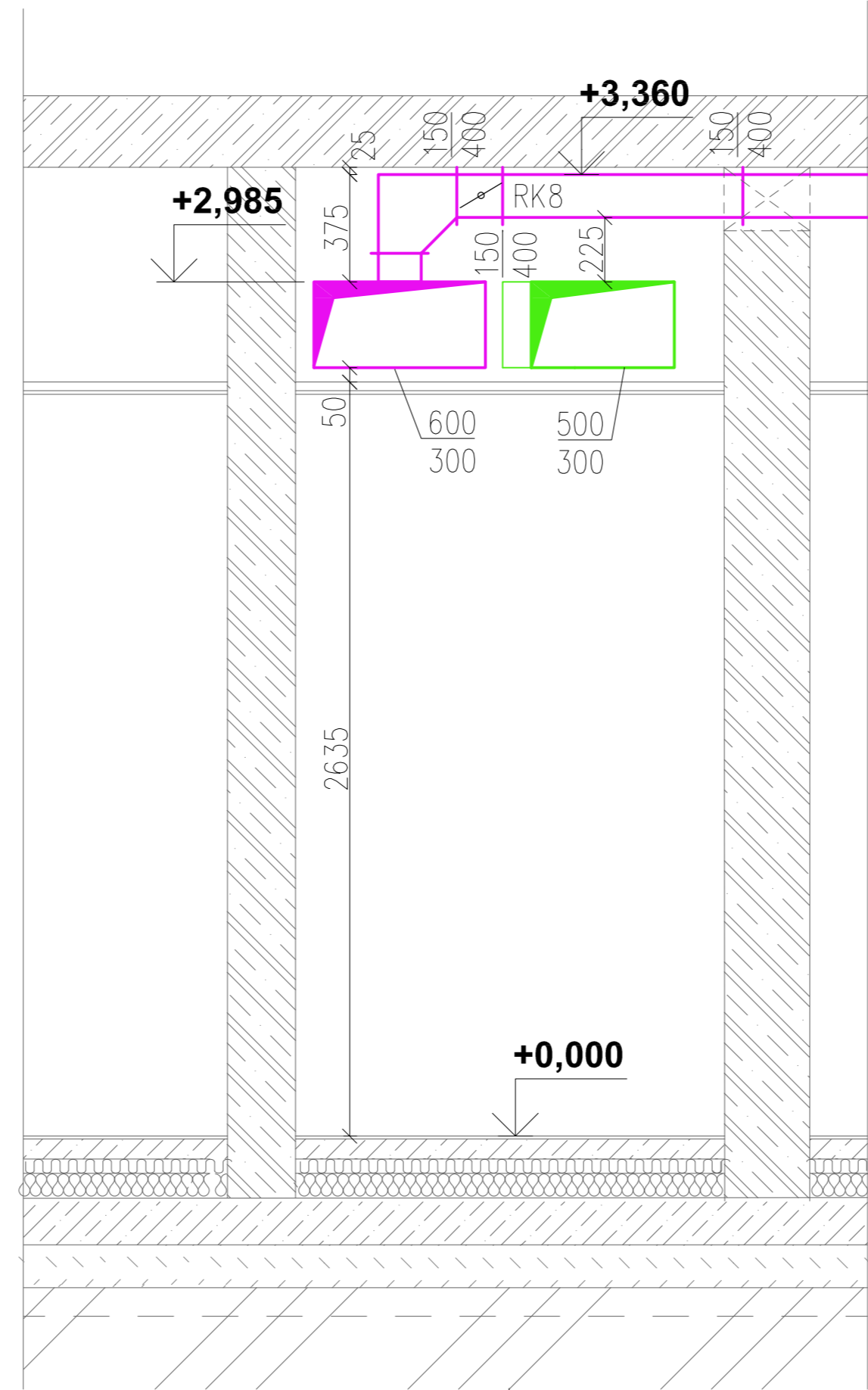
ŘEZ DD'



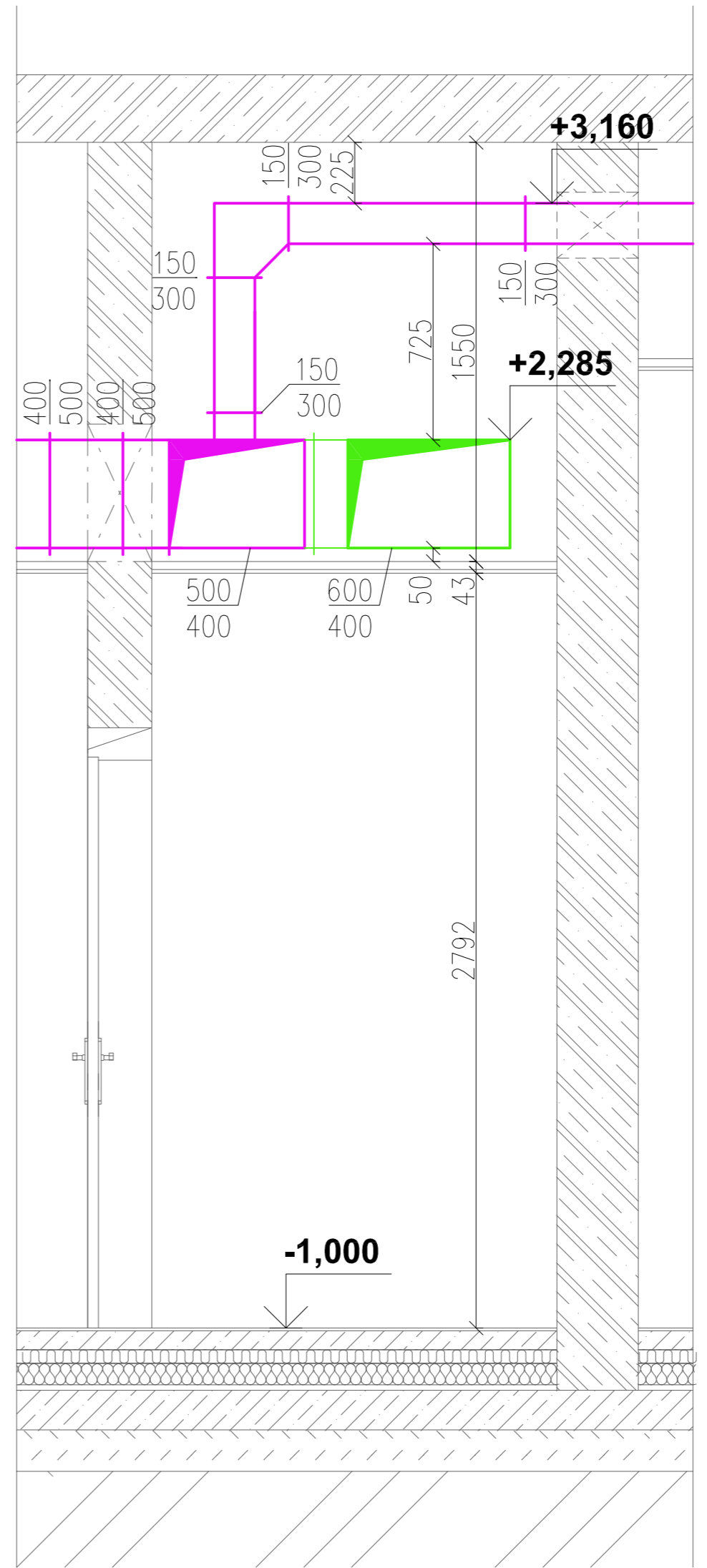
ŘEZ CC'







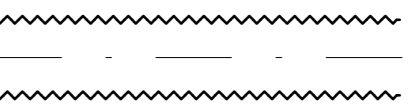

ŘEZ EE'



ŘEZ FF'

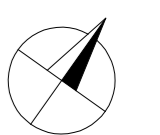


**LEGENDA**

- RK1  REGULAČNÍ KLAPKA
-  100 m<sup>3</sup>/h
-  ODVOD VZDUCHU
-  PŘÍVOD VZDUCHU
-  FLEXIBILNÍ POTRUBÍ
-  KRUHOVÉ POTRUBÍ

**POZNÁMKA**

- ZÁVĚSY POTRUBÍ VZT NEJSOU ZNAČENY, BUDOU ZHOTOVENY PŘI MONTÁŽI DLE POTŘEBY
- MONTÁŽ VŠECH PRVKŮ BUDE PROVEDENA V SOULADU S POŽADAVKY VÝROBCE



Zpracoval: TEREZA LICKOVÁ	Vedoucí BP: Ing. PAVLA DVOŘÁKOVÁ, Ph.D.	Školní rok: 2021/2022	Fakulta stavební <b>ČVUT</b> 
Předmět: 125BAPC	Název: VĚTRÁNÍ MATEŘSKÉ ŠKOLY V ŘÍČANECH	Datum: 5/2022	
Název výkresu: ŘEZ DETAILY - VZT		Meřítko: 1:20	Číslo výkresu: 7