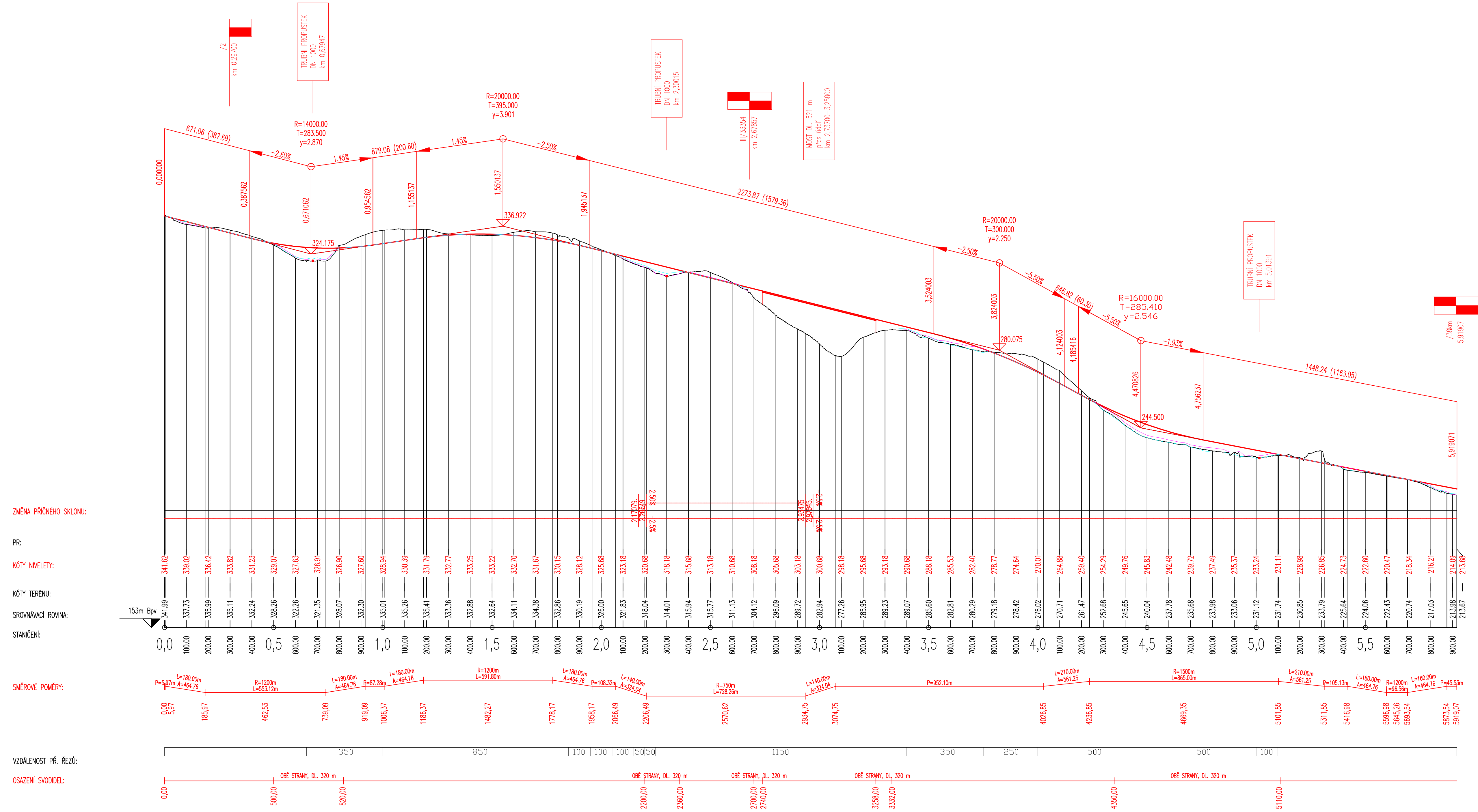


Podélný profil: DOPORUČENÁ VARIANTA M 1:10000/1000
 Rozsah: km 0,00000 – km 5,91907



Fakulta stavební ČVUT v Praze					
VYPRACOVANÁ:	Gabriela Bětáková		VEDOUcí NP:	Ing. Karel Fazekas, Ph.D.	
KATEGORIE:	136 – Katedra silničních staveb				
ANEXE:	Bakalářská práce Přeložka silnice I/2 Kutná Hora – I/38				
ČÁST:	Studie – podrobné zpracování doporučené varianty	FORMÁT:	900x420	DATA:	10.5.2022
OBŠAH:	Podélný profil	MĚŘÍTKO:	1:10000/1000	Č. PRŮBĚHU:	II.B.3.