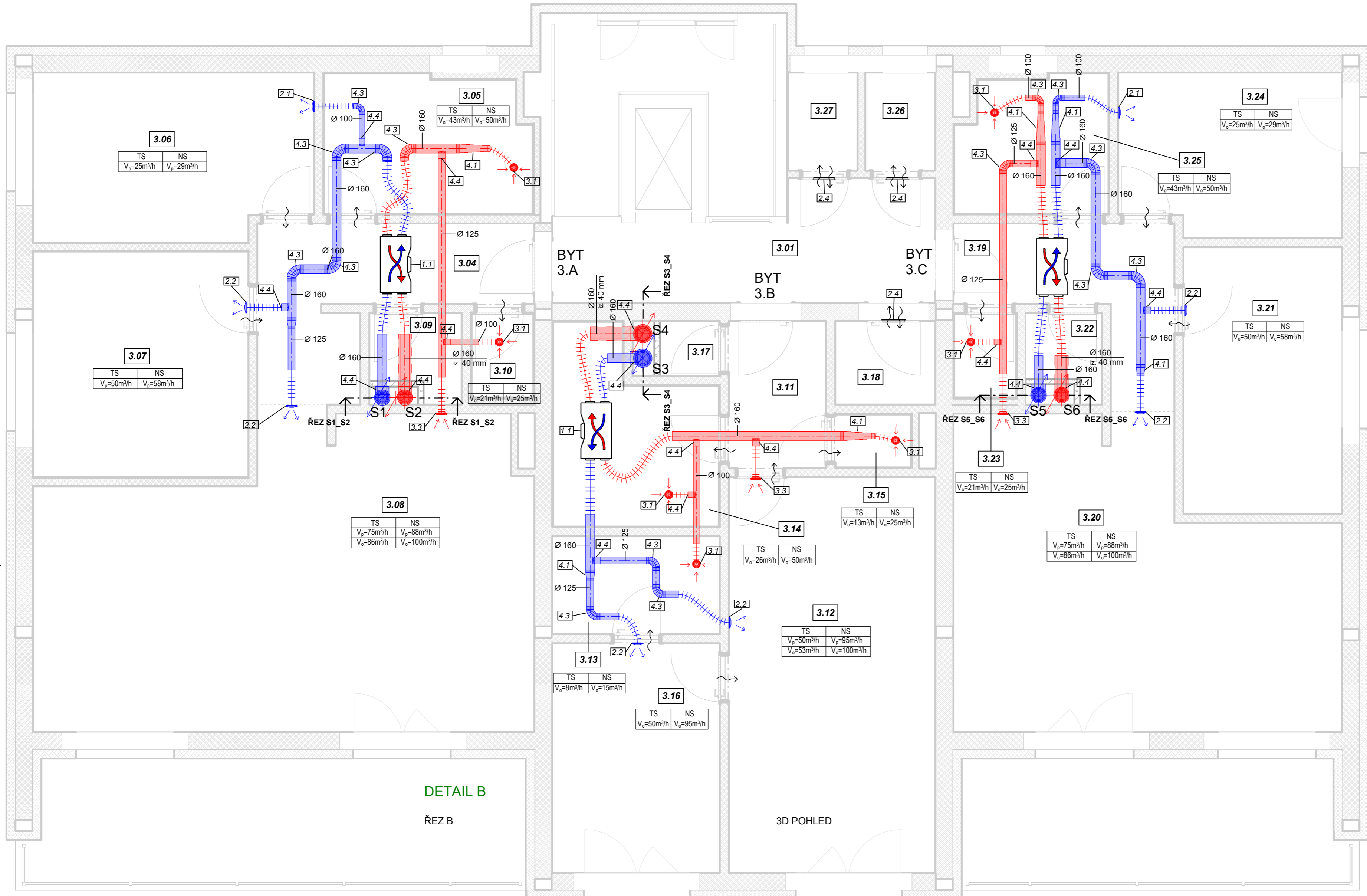


VÝKAZ MÍSTNOSTÍ 3NP			
Podlaží	Číslo	Název	Plocha
03 3NP	3.01	Chodba	12 m ²
03 3NP	3.02	Schodiště	Neuzavřené
03 3NP	3.04	Chodba	10 m ²
03 3NP	3.05	Koupelna	9 m ²
03 3NP	3.06	Pokoj	15 m ²
03 3NP	3.07	Ložnice	15 m ²
03 3NP	3.08	Obývací pokoj +KK	45 m ²
03 3NP	3.09	Sklad	3 m ²
03 3NP	3.10	WC	2 m ²
03 3NP	3.11	Chodba	5 m ²
03 3NP	3.12	Obývací pokoj +KK	26 m ²
03 3NP	3.13	Šatna	5 m ²
03 3NP	3.14	Koupelna	9 m ²
03 3NP	3.15	WC	1 m ²
03 3NP	3.16	Ložnice	12 m ²
03 3NP	3.17	Sklad	2 m ²
03 3NP	3.18	Sklep	3 m ²
03 3NP	3.19	Chodba	8 m ²
03 3NP	3.20	Obývací pokoj +KK	33 m ²
03 3NP	3.21	Ložnice	13 m ²
03 3NP	3.22	Sklad	2 m ²
03 3NP	3.23	WC	2 m ²
03 3NP	3.24	Pokoj	11 m ²
03 3NP	3.25	Koupelna	6 m ²
03 3NP	3.26	Sklep	2 m ²
03 3NP	3.27	Sklep	2 m ²

VÝKAZ VÝÚSTEK VZT			
Podlaží	Označení typu	Typ	Počet
03 3NP	2.1	BOR-R-100	2
03 3NP	2.2	BOR-R-125	6
03 3NP	2.4	NOVA-A-2-(-)400x100-(-)-H-(-)	3
03 3NP	3.1	Balance-E-100 Return valve	7
03 3NP	3.3	Balance-E-160 Return valve	3

VÝKAZ TVAROVEK POTRUBÍ 3NP			
Podlaží	Označení typu	Typ	Počet
03 3NP	2.1	BOR-R-100	2
03 3NP	2.2	BOR-R-125	6
03 3NP	2.4	NOVA-A-2-(-)400x100-(-)-H-(-)	3
03 3NP	3.1	Balance-E-100 Return valve	7
03 3NP	3.3	Balance-E-160 Return valve	3



DETAIL B
ŘEZ B

3D POHLED

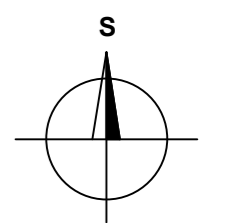
LEGENDA

- Odvod vzduchu
- Přívod vzduchu
- Taliňový ventil - odvodní
- Taliňový ventil - přívodní
- Izolované potrubí - odvodní
- Izolované potrubí - přívodní
- Kulaté potrubí SPIRO - odvodní
- Kulaté potrubí SPIRO - přívodní
- Kulaté potrubí SONOFLEX - odvodní
- Kulaté potrubí SONOFLEX - přívodní
- Trvalý stav
- Nárazový stav
- Přiváděný vzduch
- Odváděný vzduch
- Směr proudění vzduchu
- Tepelná / požární izolace
- Rekuperační jednotka VENUS
- Přívodní/odvodní stoupací potrubí

VÝKAZ VZT ZAŘÍZENÍ			
Podlaží	Označení typu	Model	Počet
03 3NP	1.1	Venus Recover HRV-30EC	3

POZNÁMKY

- Proudění vzduchu mezi místnostmi je zajištěno bezprahovými dveřmi, případně dveřními mřížkami
- Každý kuchyňský kout smí být vybaven pouze recirkulační digestoří



Zpracovala: Veronika Vorlová	Vedoucí bakalářské práce: Ing. Zuzana Veverková, Ph.D.	Školní rok: 2021/2022	Fakulta stavební ČVUT
Název: Větrání bytového domu Decentrální systém			
Příloha: Půdorys 3NP			
Datum:		2021/2022	
Měřítko:		1 : 50	
Č. výkresu:		03	