

### VÝKAZ MÍSTNOSTÍ 3NP

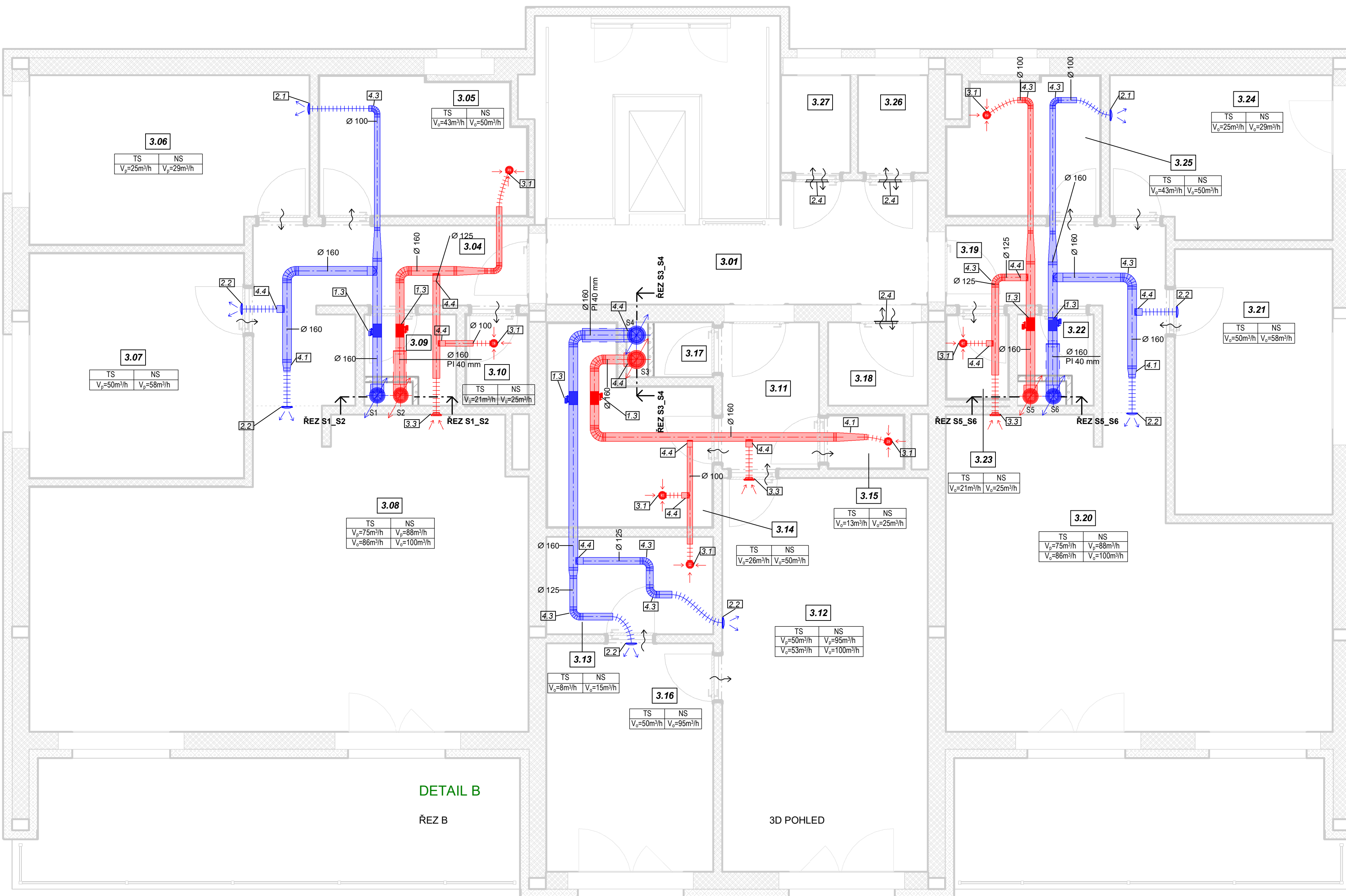
Podlaží	Číslo	Název	Plocha
03 3NP	3.01	Chodba	12 m <sup>2</sup>
03 3NP	3.02	Schodiště	Neuzavřené
03 3NP	3.04	Chodba	10 m <sup>2</sup>
03 3NP	3.05	Koupelna	9 m <sup>2</sup>
03 3NP	3.06	Pokoj	15 m <sup>2</sup>
03 3NP	3.07	Ložnice	15 m <sup>2</sup>
03 3NP	3.08	Obývací pokoj +KK	45 m <sup>2</sup>
03 3NP	3.09	Sklad	3 m <sup>2</sup>
03 3NP	3.10	WC	2 m <sup>2</sup>
03 3NP	3.11	Chodba	5 m <sup>2</sup>
03 3NP	3.12	Obývací pokoj +KK	26 m <sup>2</sup>
03 3NP	3.13	Šatna	5 m <sup>2</sup>
03 3NP	3.14	Koupelna	9 m <sup>2</sup>
03 3NP	3.15	WC	1 m <sup>2</sup>
03 3NP	3.16	Ložnice	12 m <sup>2</sup>
03 3NP	3.17	Sklad	2 m <sup>2</sup>
03 3NP	3.18	Sklep	3 m <sup>2</sup>
03 3NP	3.19	Chodba	8 m <sup>2</sup>
03 3NP	3.20	Obývací pokoj +KK	33 m <sup>2</sup>
03 3NP	3.21	Ložnice	13 m <sup>2</sup>
03 3NP	3.22	Sklad	2 m <sup>2</sup>
03 3NP	3.23	WC	2 m <sup>2</sup>
03 3NP	3.24	Pokoj	11 m <sup>2</sup>
03 3NP	3.25	Koupelna	6 m <sup>2</sup>
03 3NP	3.26	Sklep	2 m <sup>2</sup>
03 3NP	3.27	Sklep	2 m <sup>2</sup>

### VÝKAZ VÝÚSTEK VZT

Podlaží	Označení typu	Typ	Počet
03 3NP	2.1	BOR-R-100	2
03 3NP	2.2	BOR-R-125	7
03 3NP	2.4	NOVA-A-2(-)-400x100(-)-H(-)	3
03 3NP	3.1	Balance-E-100 Return valve	7
03 3NP	3.3	Balance-E-160 Return valve	3

### VÝKAZ REGULAČNÍCH PRVKŮ

Podlaží	Označení typu	Typ	Počet
03 3NP	1.3	OPTIMA-LV-R-160	6



DETAIL B  
ŘEZ B

3D POHLED

### LEGENDA

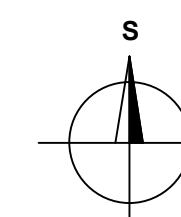
- Odvod vzduchu
- Přívod vzduchu
- Taliňový ventil - odvodní
- Taliňový ventil - přívodní
- Izolované potrubí - odvodní
- Izolované potrubí - přívodní
- Kulaté potrubí SPIRO - odvodní
- Kulaté potrubí SPIRO - přívodní
- Kulaté potrubí SONOFLEX - odvodní
- Kulaté potrubí SONOFLEX - přívodní
- TS Trvalý stav
- NS Nárazový stav
- Vp Přiváděný vzduch
- Vo Odváděný vzduch
- Směr proudění vzduchu
- TI / PI Tepelná / požární izolace
- Rekuperační jednotka VENUS
- Přívodní/odvodní stoupací potrubí

### VÝKAZ TVAROVEK POTRUBÍ 3NP

Podlaží	Označení typu	Typ	Počet
03 3NP	4.1	API_round reducer symmetrical	10
03 3NP	4.3	API_round bend	14
03 3NP	4.4	API_round shoe	18
03 3NP	4.6	API_round union (in)	2

### POZNÁMKY

- Proudění vzduchu mezi místnostmi je zajištěno bezprahovými dveřmi, případně dveřními mřížkami
- Každý kuchyňský kout smí být vybaven pouze recirkulační digestoží



Zpracovala: Veronika Vorlová	Vedoucí bakalářské práce: Ing. Zuzana Veverková, Ph.D.	Školní rok: 2021/2022	Fakulta stavební <b>ČVUT</b>
Název: <i>Větrání bytového domu Centrální systém</i>			
Příloha: <i>Půdorys 3NP</i>			Měřítko: 1 : 50 Č. výkresu: 03