

TEREZA PRUŽINCOVÁ

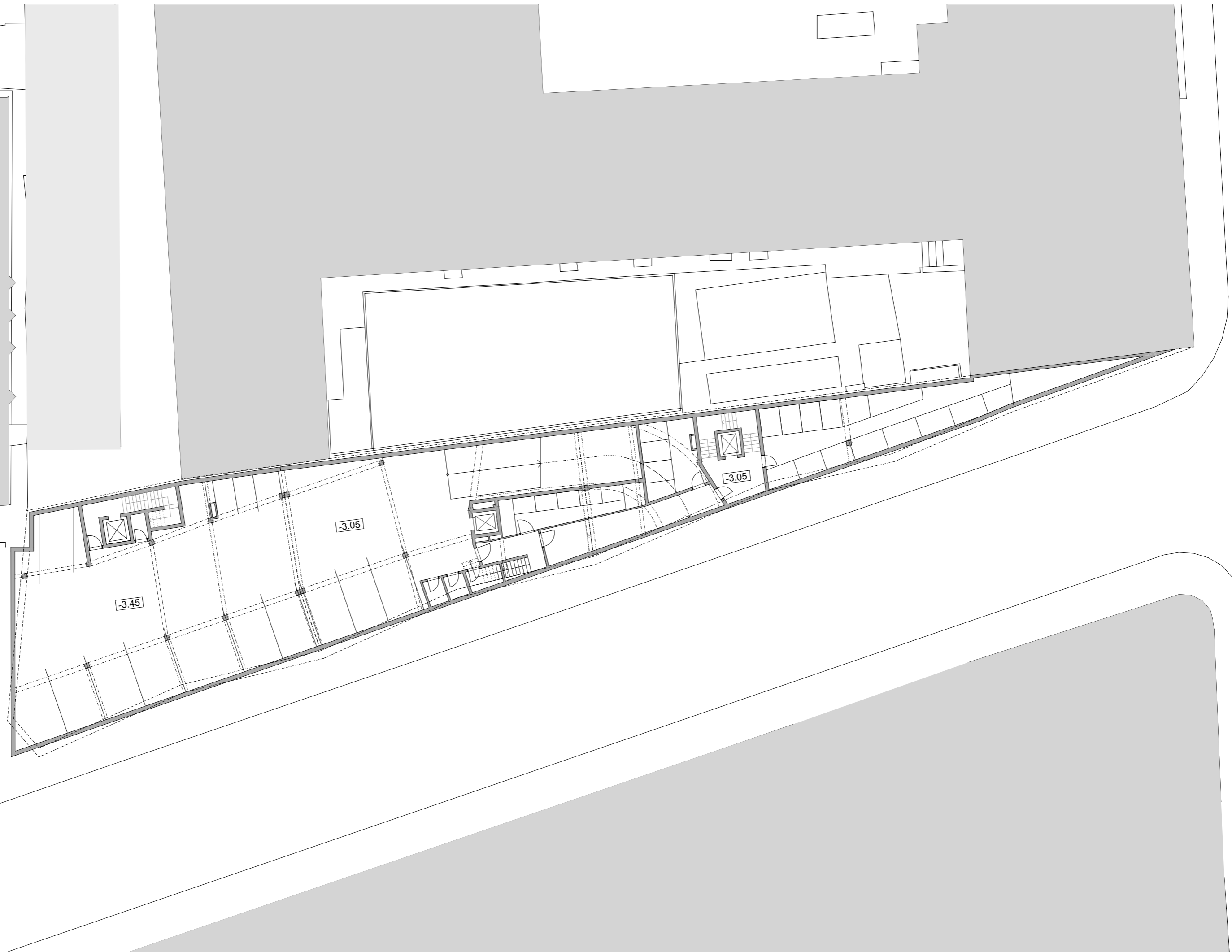
Bytový dom Preslova
Ateliér Chalupa & Holubcová
ATZB / 5. semester / ZS 2021/2022

Smíchov. Mestská časť v blízkosti historického centra Prahy, mestská časť nielen s rušnými križovatkami, preplnenými nákupnými centrami, ale aj miesto s parkami, umeleckými dielami, romantickými zákutiami. Mestská časť so svojou typickou architektúrou kedysi prepychových nájomných bytov usporiadaných do blokovej zástavby a v priebehu postupujúcich dejín doplnovanej novou architektúrou rozmanitého výrazu.

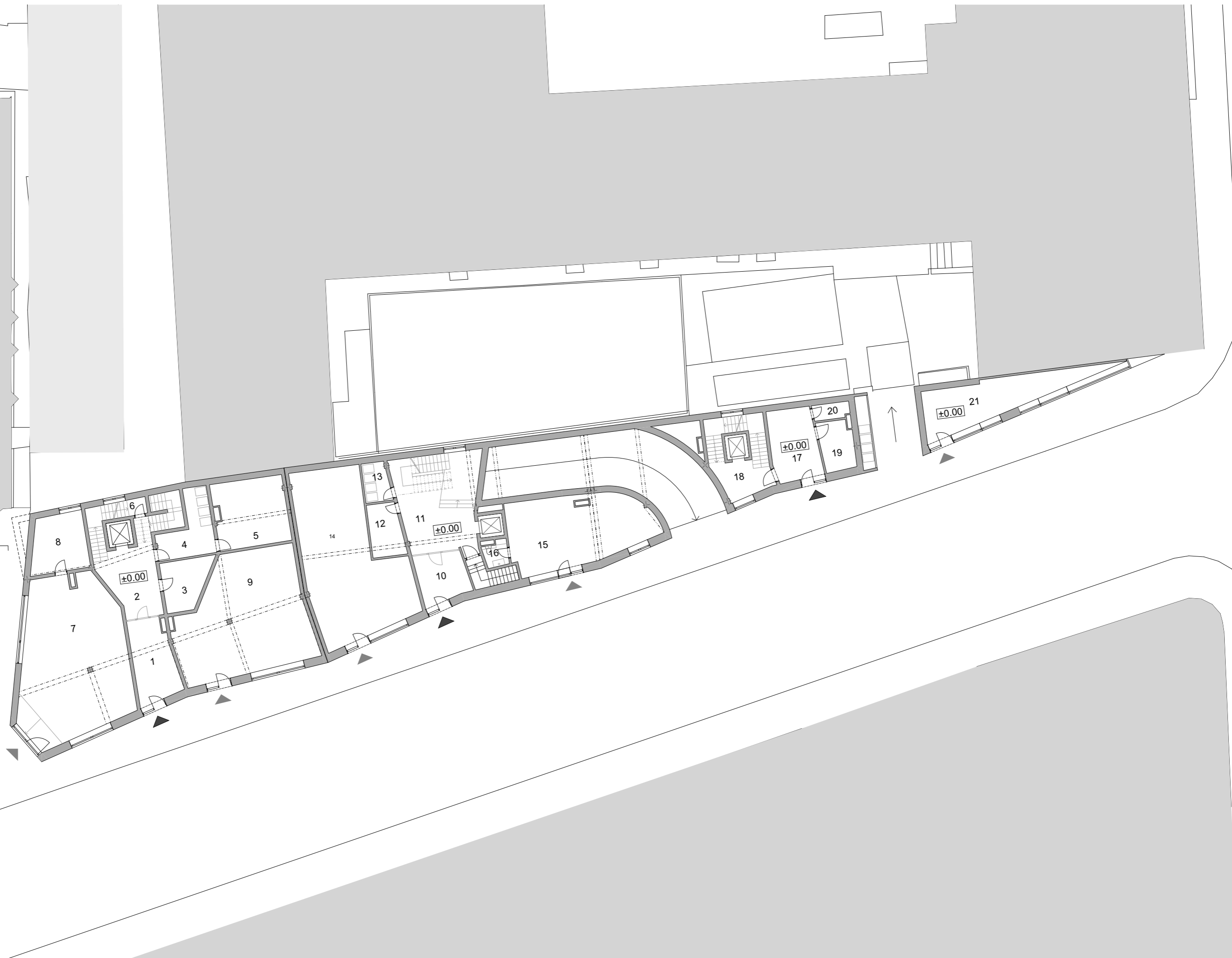
Predmetom zadania bolo navrhnuť bytový dom vo zvyškovom priestore mesta ako zakončenie smíchovského bloku Štefánikova–V Botanice–Preslova–Arbesovo námestie. Stavebná parcela, ktorá vznikla asanáciou domov pri rozdelení pôvodného väčšieho bloku, predstavuje zložitú situáciu – je to priestor v súčasnosti s nedefinovaným charakterom, v centre mesta, lemovaný extrémne zaťaženu dopravnou tepnou na južnej hrane mestského bloku, charakterizovaný výraznou stiesnenosťou.

Navrhovaný bytový dom sa snaží reagovať ako svojou dispozíciou tak aj svojím architektonickým stvárnením na špecifické východzie parametre daného prostredia. Má 5 nadzemných a jedno podzemné podlažie. Parter v tesnom dotyku s pešou komunikáciou pri dopravnej tepne a námestím ponúka oživenie ulice svojou obchodnou funkciou. Bytové podlažia ponúkajú rôzne skladby bytov, od štvorizbových po garzonku, pričom každý jeden z nich bol s maximálnym úsilím navrhnutý tak, aby za daných podmienok poskytol bývanie „z ktorého sa človeku nechce ísť ďalej, lebo je tam skutočne doma“. Hmotové stvárnenie so svojím architektonickým výrazom sa snaží byť „dobrým susedom“, ktorý nie je agresívny, ale ani submisívny, ktorý sa pokúša vnieť do nevyužitého opusteného priestoru aj logiku riešenia aj aspoň trochu estetického zážitku.





PÔDORYS -1.NP M 1:250



PÔDORYS 1.NP M 1:250



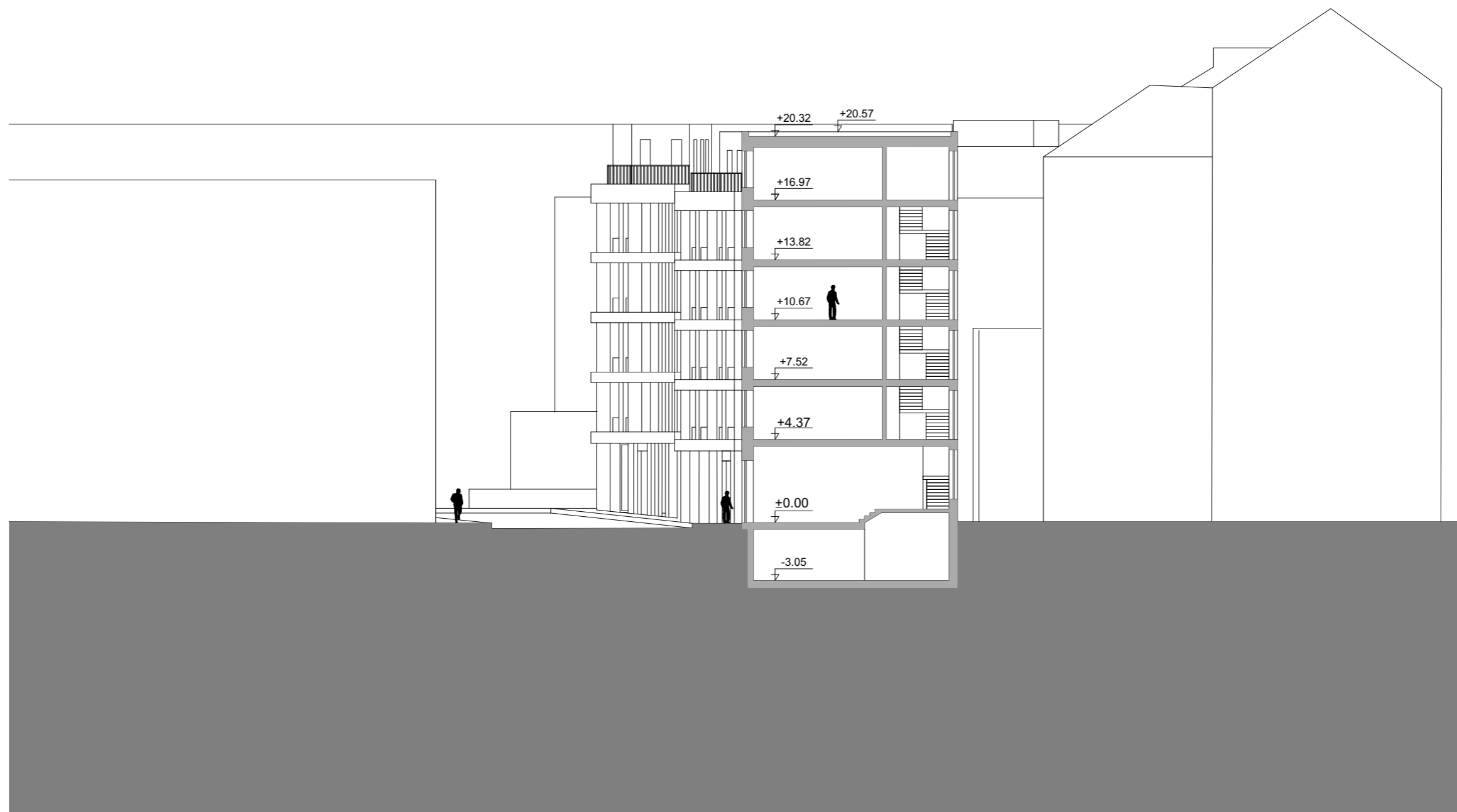
PÔDORYS 2.NP M 1:250



PÔDORYS 3.NP M 1:250



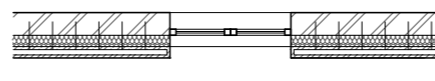
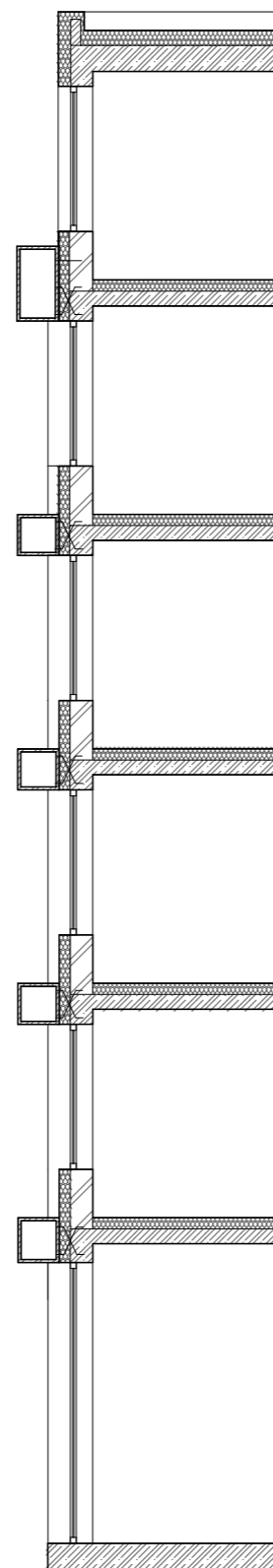
PÔDORYS 6.NP M 1:250



PRIEČNY REZ M 1:250



POZDĚLNÝ REZ M 1:250



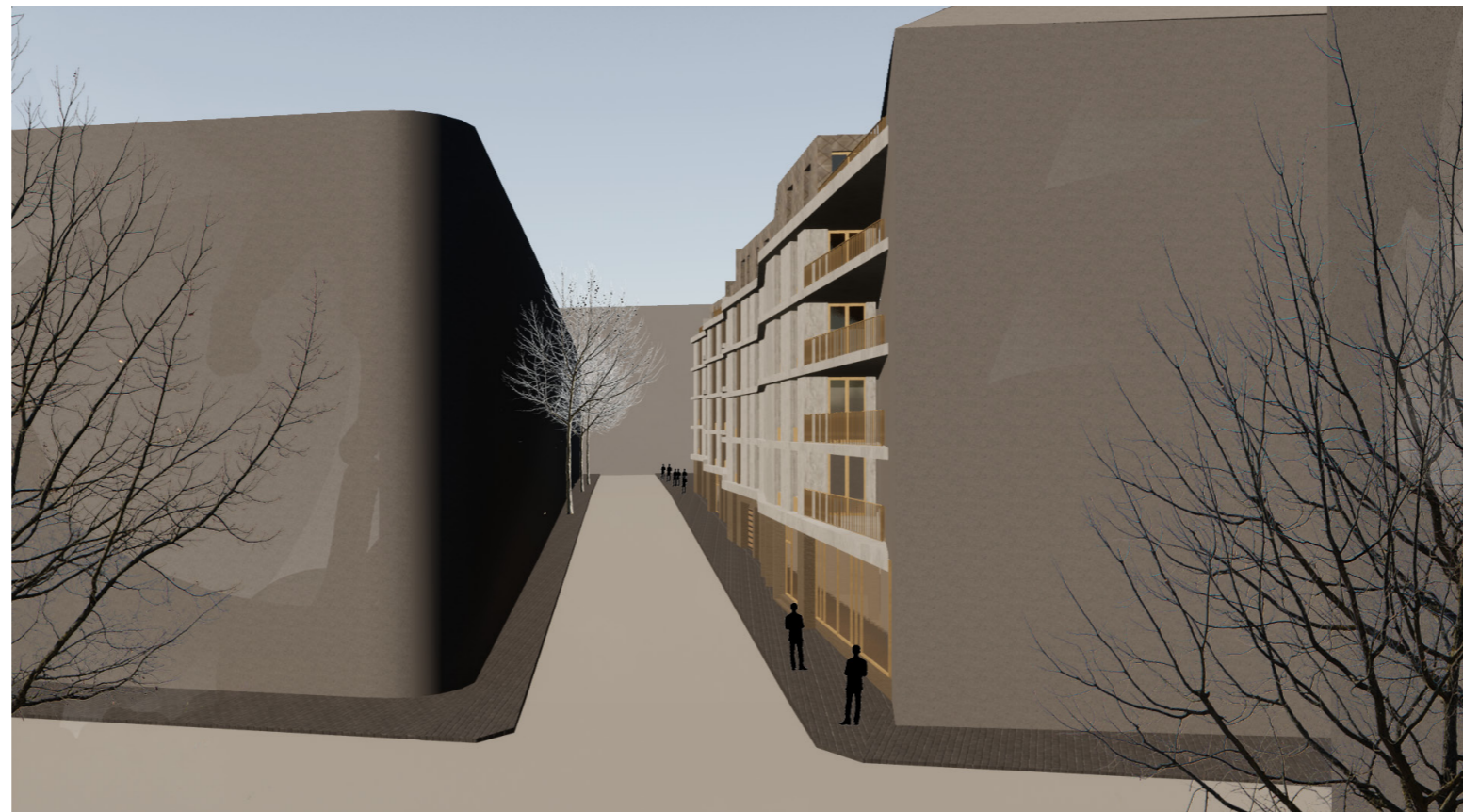
TRAVÉ M 1:100



JUŽNÝ POHĽAD M 1:250



ZÁPADNÝ POHĽAD M 1:250



VÝCHODNÝ POHĽAD M 1:250



