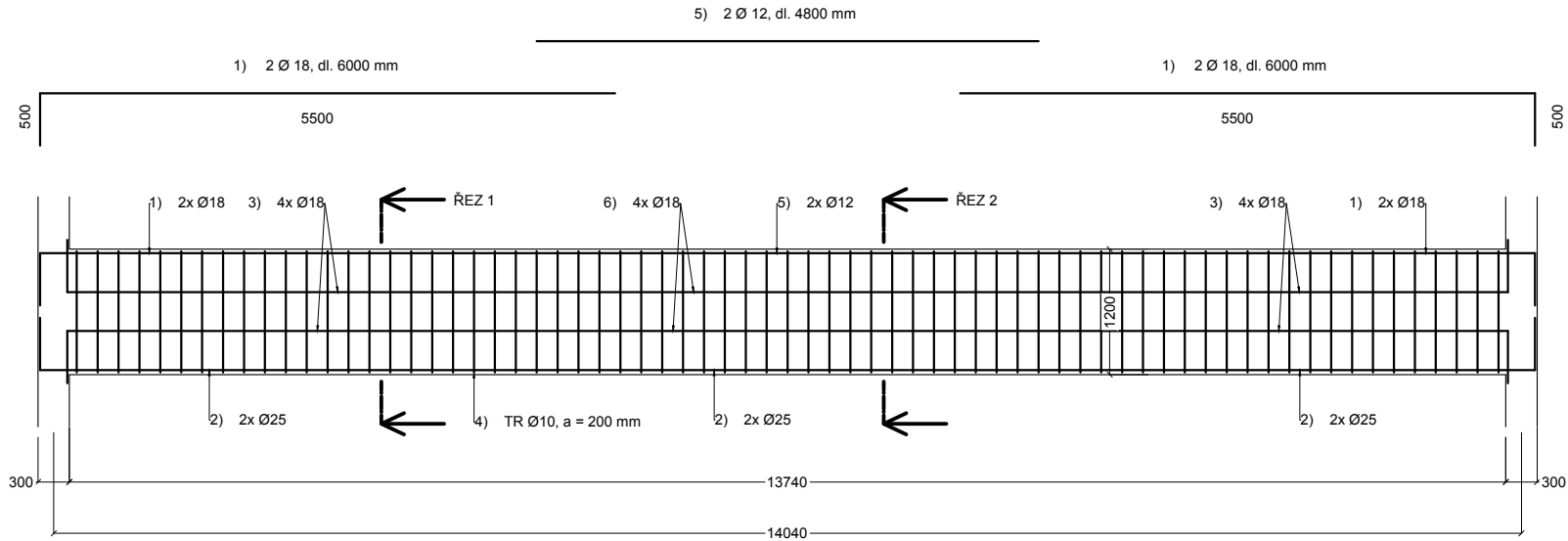
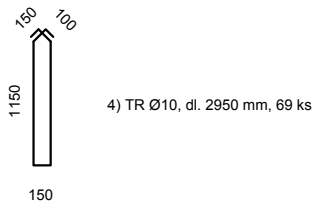
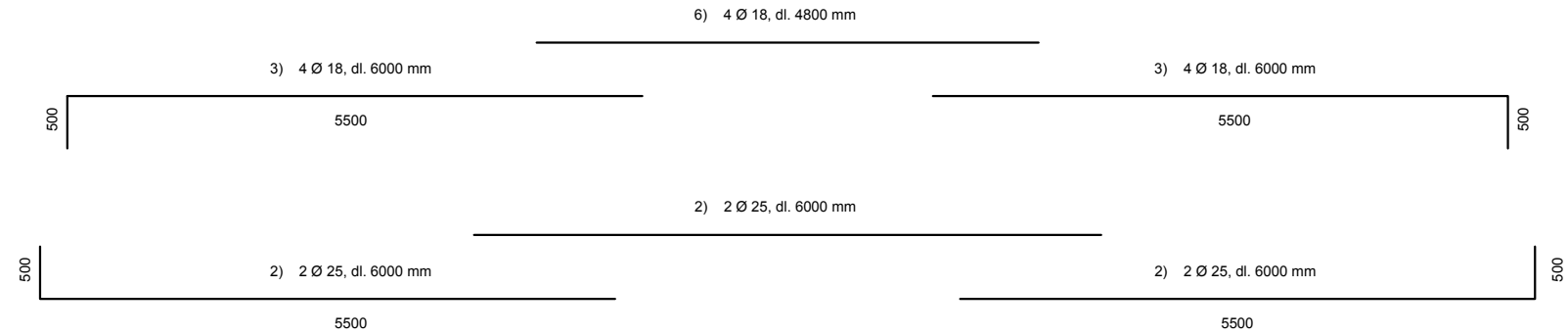
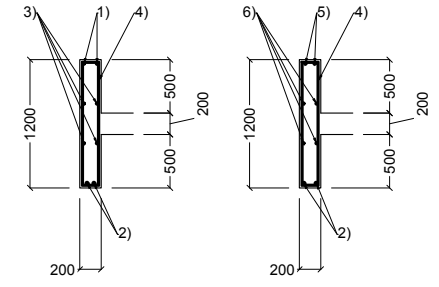


PODELNÝ ŘEZ PARAPETNÍM NOSNÍKEM VARIANTA 3



ŘEZ 1

ŘEZ 2



- BETON C30/37 - XC1 - Dmax 16 - Cl 0,2 - S3
- OCELOVÁ VÝZTUŽ B 500 B
- KRYTÍ VÝZTUŽE MIN. 20 mm
- STYKOVÁNÍ PŘESAHEM
- VÝZTUŽ KÓTOVÁNA NA OSU

| | | | |
|---|---|-------------------------|------------------------------------|
| Zpracoval Daniel Kalenský | Kontroloval Ing. Martin Tipka, Ph.D. | Školní rok 2021/2022 | Fakulta stavební ČVUT |
| Předmět BAKALÁŘSKÁ PRÁCE | | | |
| Úkol KINO VARŠAVA | | | |
| Výkres SCHÉMA VÝZTUŽE PAR. NOSNÍKU VAR.3 | | | Datum Měřítko 1:50 Formát A3 |