

POLYFUNKČNÍ DŮM U LUŽICKÉHO SEMINÁŘE

Ekaterina Grigoryeva

Ateliér Sedlák - Hnízdil
Fakulta architektury ČVUT

Zimní semestr 2020/2021





Dům u Lužického semináře

Ekaterina Grigoryeva / ATZBP

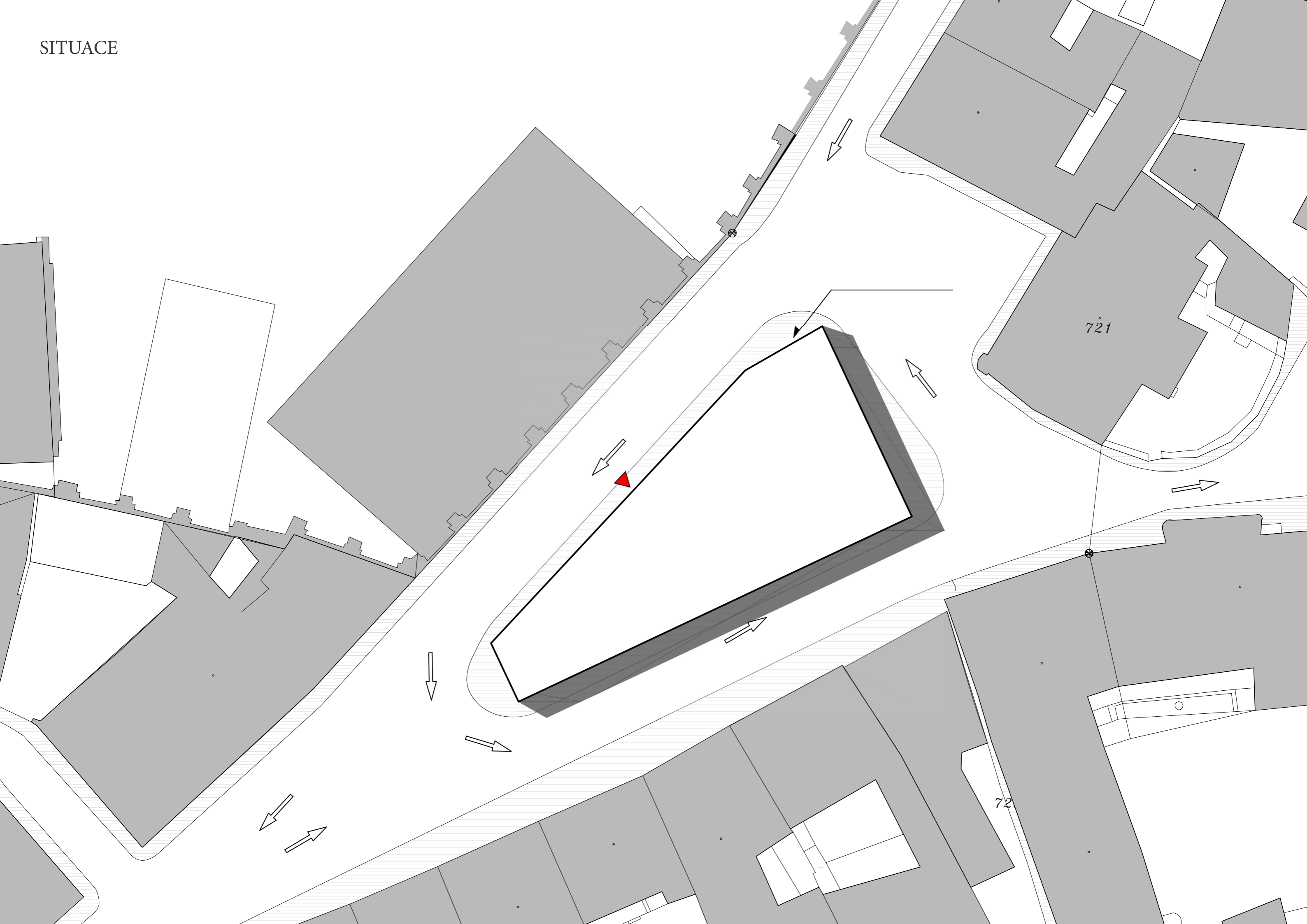
Jedná se o projekt polyfunkčního domu v ulici U Lužického semináře v Praze s převážně bytovou funkcí. Lokalita, ve které se projekt nachází, je součástí historického centra s bohatou minulostí. Plocha, na které je objekt umístěn, byla již v minulosti zastavěna měšťanskými domy. Hlavní město Praha postrádá tisíce bytů pro uspokojení poptávky a tak se zrodil tento projekt polyfunkčního domu, kde jsou bytové jednotky doplněny o kavárnu a galerii v přízemí objektu.

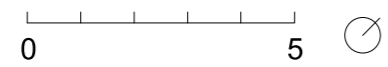
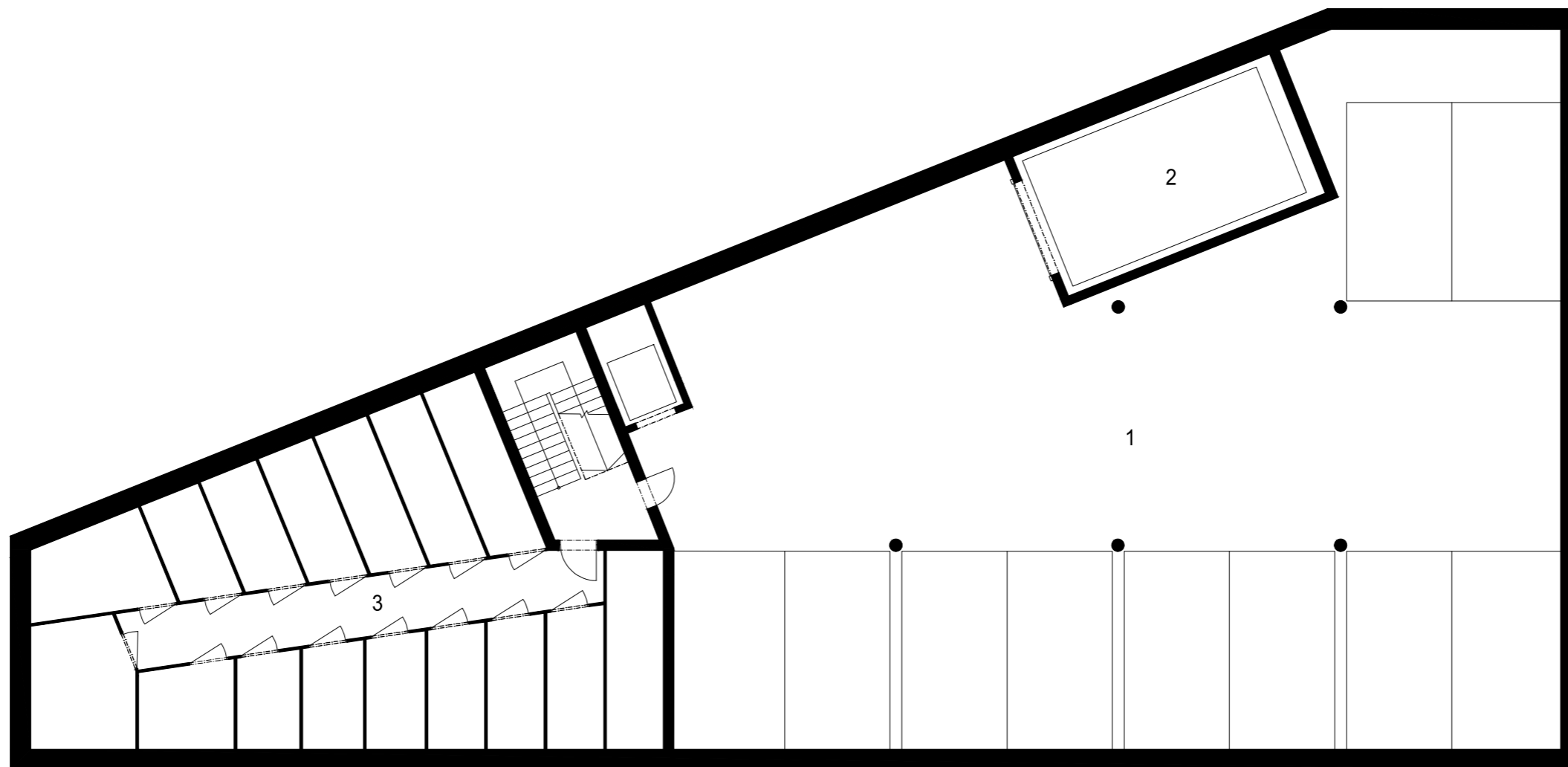
Hlavním cílem projektu je nabídnout kvalitní plnohodnotné bydlení s bohatou občanskou vybaveností v centru Prahy. Objekt je situován na Malé Straně na pozemku ve tvaru trojúhelníku, který je sevřen ze všech stran komunikací pro automobily s nízkou intenzitou dopravy. Samostatně stojící objekt tak bude tvořit dominantu dočasně malého náměstí, které je obklopeno historickými třípodlažními domy a vysokou stěnou oddělující Vojanovy sady od okolí. Objekt je navržen třípodlažní s podkrovím a podzemními garážemi.

Podzemní garáže jsou pro vozidla přístupné nákladním výtahem pro automobily, dále osobním výtahem a hlavním schodištěm. V suterénu se nachází 10 parkovacích stání a sklepní kóje. V přízemí je umístěna kavárna s čítárnou, výstavní prostory, technické zázemí objektu a hlavní vstup s atriem. V následujících podlažích je umístěno celkem 15 bytových jednotek ve dvou a tří pokojovém dispozičním návrhu.

Objekt je navržen jako železobetonový monolit. Konstruktivní systém je převážně stěnový. Výjimkou je prostor garáží, kde jsou suterénní stěny doplněny vnitřními sloupy a jedná se tak o kombinovaný systém. Zešikmené stěny posledního nadzemního podlaží tvořící jakési podkroví jsou opět navrženy z monolitického železobetonu. Na tyto šikmé stěny dále navazuje střešní monolitická deska, která končí na hranici atria odkud je navržena prosklená konstrukce s ocelovými podporami. Na vnějších fasádách je navržena světlá fasádní omítka, okenní šambrány jsou navrženy světle šedé a rámy oken budou ve tmavém antracitovém odstínu.

SITUACE

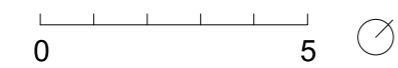
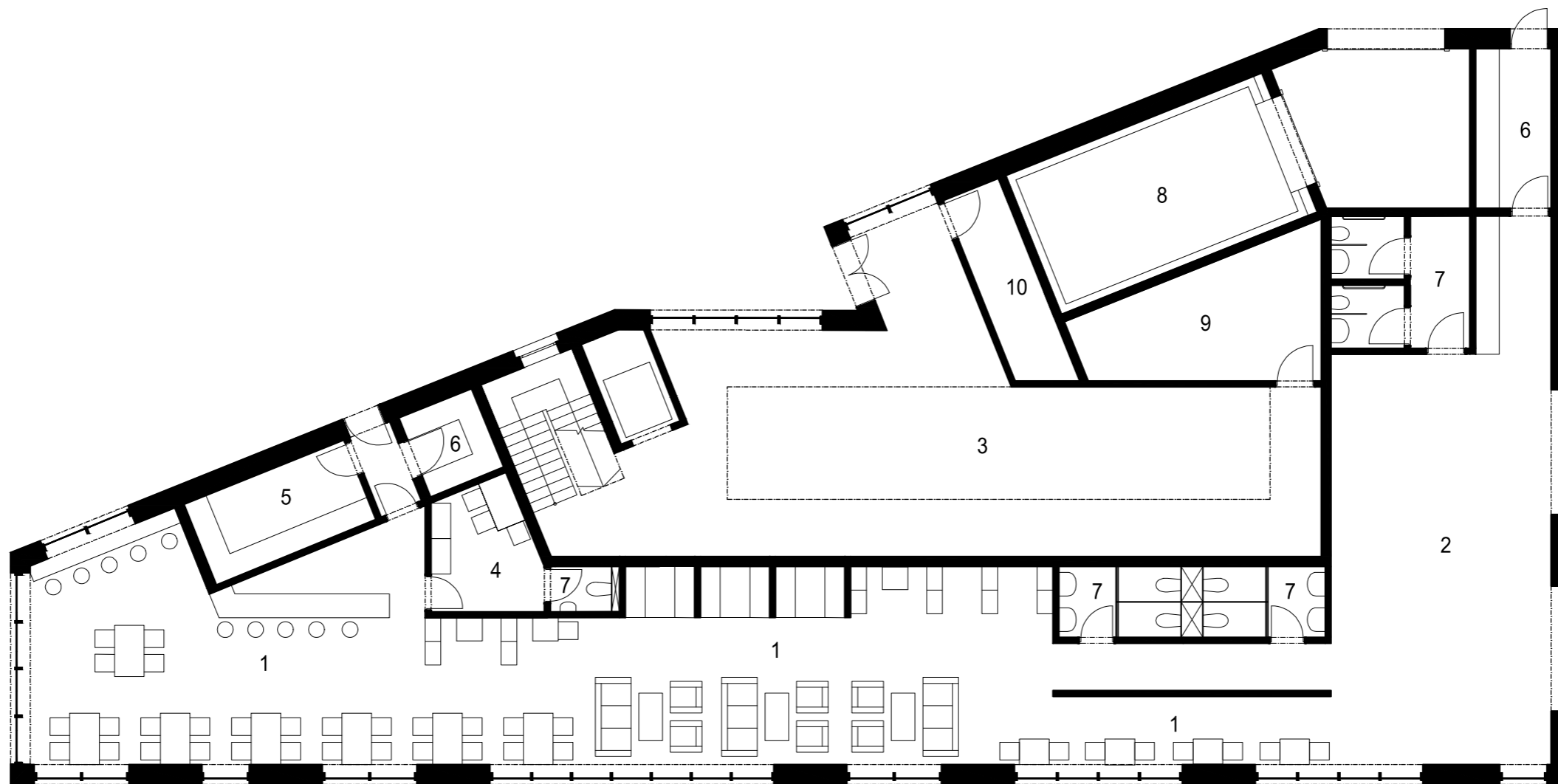




-1.NP

Legenda místností :

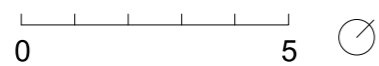
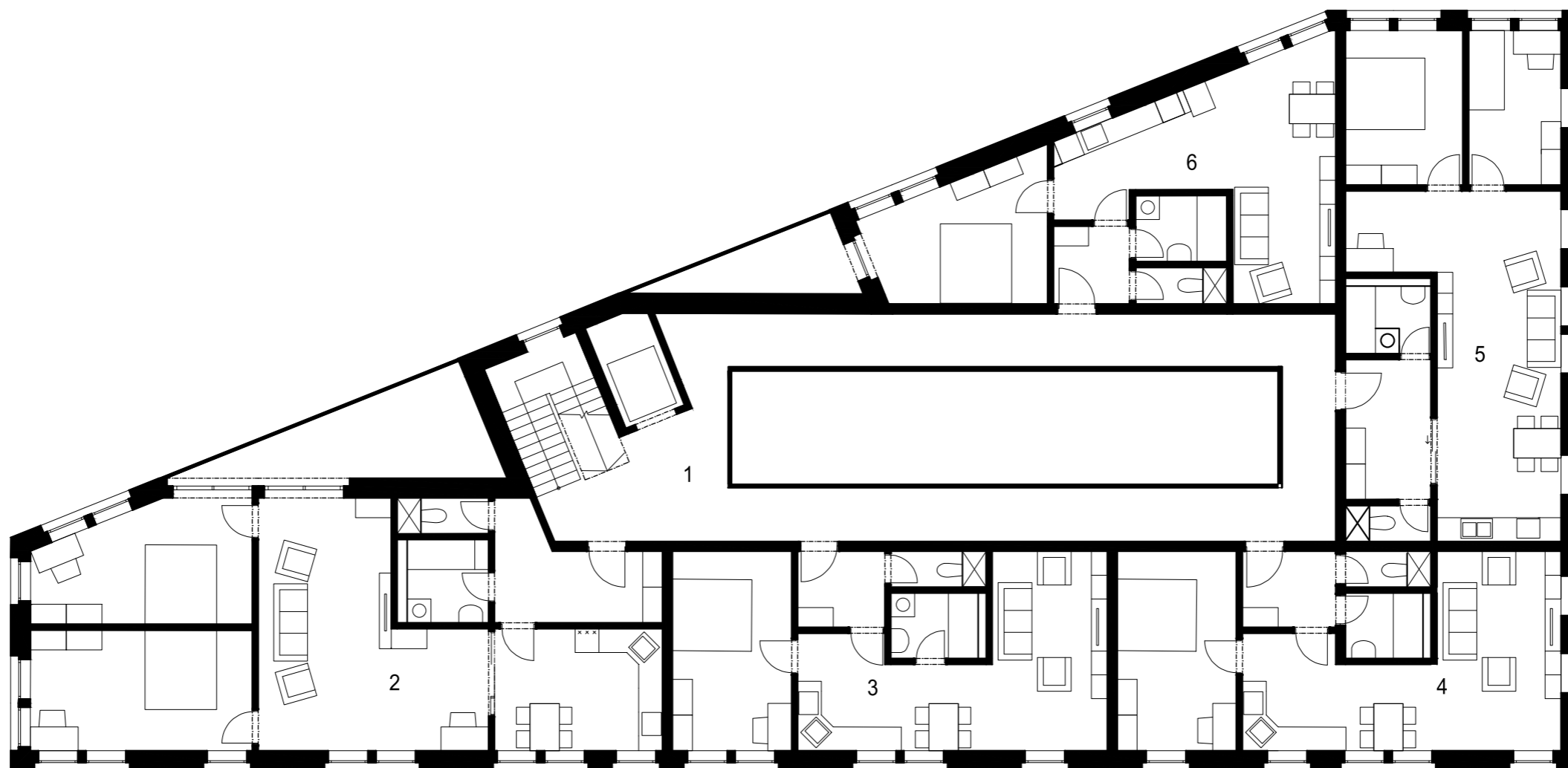
- 1. garáže
- 2. autovýtah
- 3. sklepní koje



4.NP

Legenda místností :

- | | |
|-----------------------------|-------------------------------|
| 1. kavárna s čítárnou | 6. sklad |
| 2. výstavní prostor | 7. wc |
| 3. zimní zahrada | 8. autovýtah |
| 4. místnost pro zaměstnance | 9. technická místnost |
| 5. kuchyn | 10. místnost na odpadkový koš |



2-3.NP

Legenda místností :

1. chodba

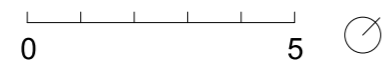
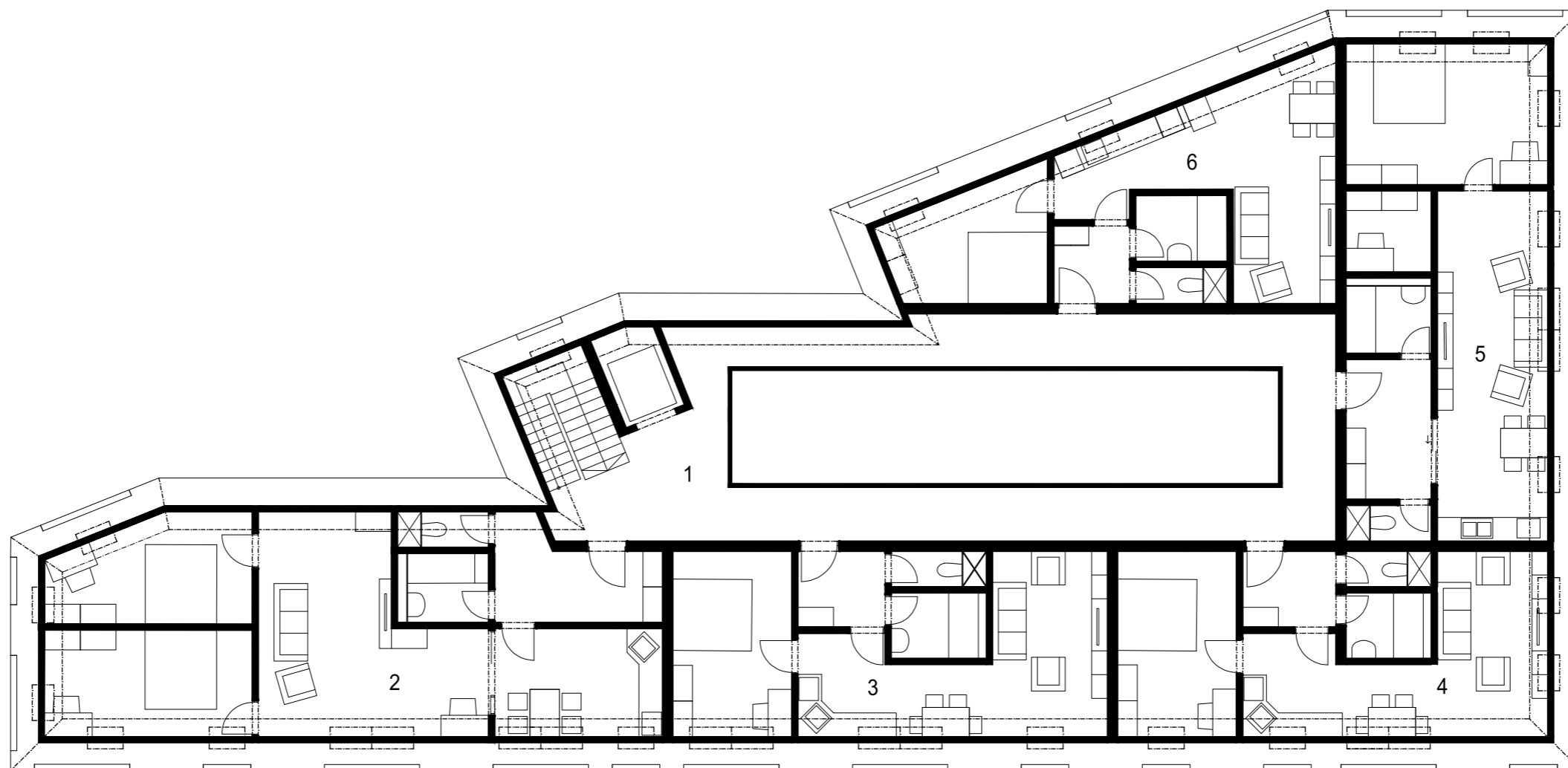
2. 3 + 1 - 95 m²

3. 2kk 55 m²

4. 2kk 55 m²

5. 3+1 70 m²

6. 2kk 53 m²



4.NP

Legenda místností :

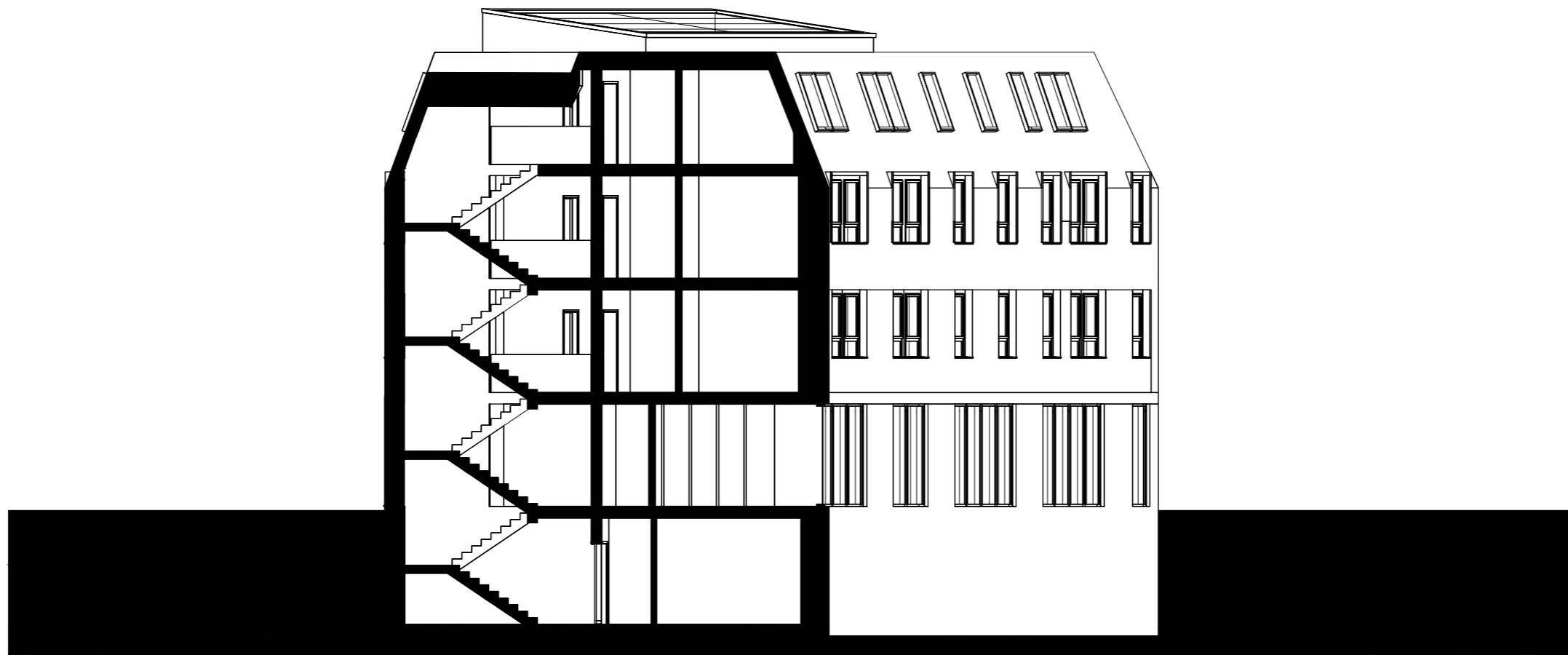
1. chodba

2. 3 + 1 - 95 m²

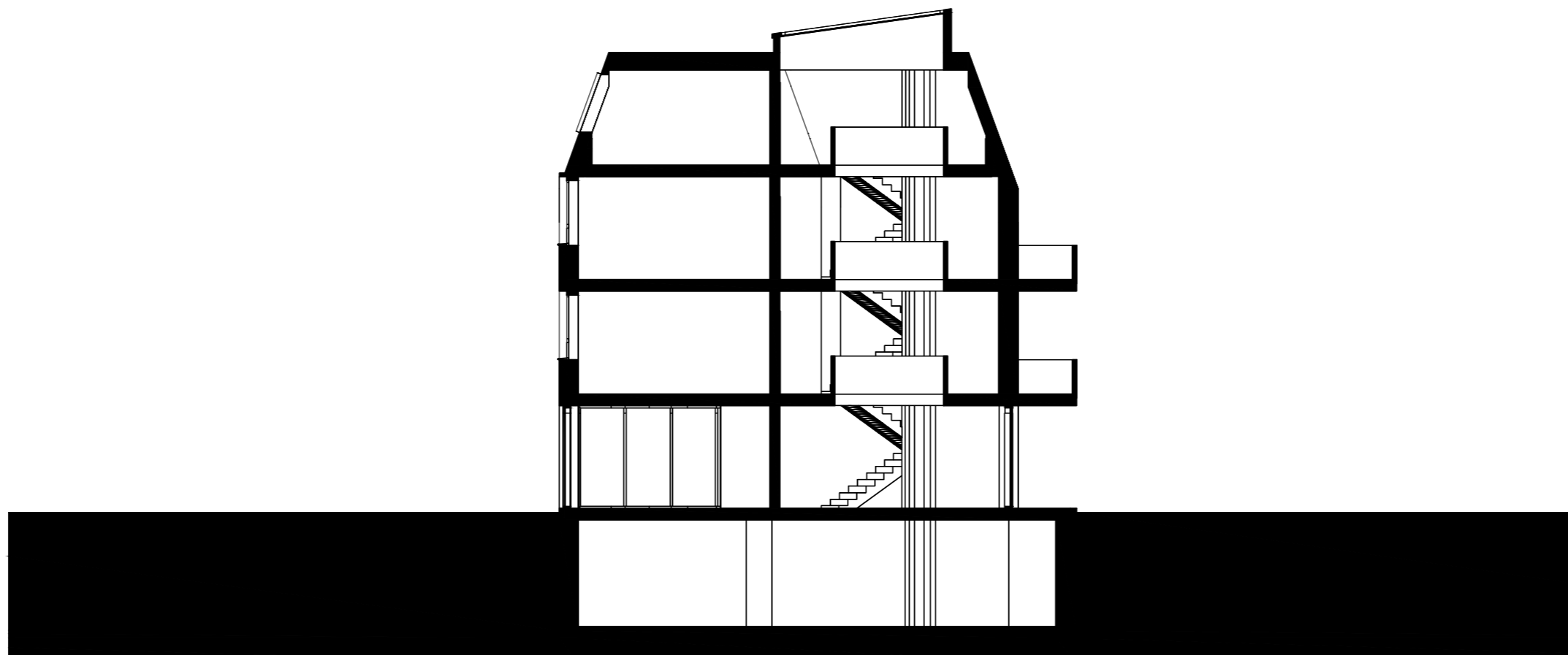
3. 2kk 55 m²

4. 2kk 55 m²

5. 3+1 70 m²



ŘEZ A-A''



ŘEZ B-B''



Jihovýchodní pohled



Jihozapadní pohled



Severozapadní pohled



Severovýchodní pohled



MARIONETY

WELCOME

EXCLUSIVE ART GLASS

