

# VÄNSKAP

## GUNGA

Jednoduchost a zároveň mnoho možností. To co se může zdát jako zahrada bez nápadu je spíše zahrada možností. Je zde totiž jednoduchá houpačka, kterou všichni známe. Tato oblíbená zahradní věc se, ale jednoduše přestává na sportovní hrazdy pro venkovní posilovnu. Je tak na majitele ja bude tuto flexibilní zahradu využívat.

## SÄNG

Svažitá zahradní plocha věnovaná převážně zahradničení. Stupňovité záhony jsou navrženy tak aby k nim byl bezproblémový přístup a zároveň, aby nedocházelo ke stínění. Další výhodou je systém zavlažování svah totiž napomáhá k rovnoměrnému zalévání hlavně díky spádu. Majitelé mají možnost z výběru způsobu skladování. Buď si mají možnost zabrat jednu ze skříněk nebo jim je umožněno mít vlastní skladovací skříň na vlastní zahradě. Samozřejmostí je i automatický zavlažovací systém na travnaté ploše a systém elektrického sečení. Člověk se tak může nerušeně věnovat pěstování rajčat, okurek a dalších plodin a když třeba delší dobu nemají možnost na zahradu přijet i tak bude prostor zavlažován.

## DAMM

Rybniček který vysychá. To je nebeská vodní plocha napájena dešťovou vodou ze střech. Dalším zdrojem je i přečištěná voda z toalet. Nejen, že tento prostor je velice klidným prvkem zahrad, ale je i velice důležitý, protože je to hlavní zdroj vody k zavlažování. V případě, že dojde k vyprázdnění senzory umožní automatické přepnutí na zásobování ze studny. Rybník je osázen okrasnými trávami. Aby vytvořil příjemnou atmosféru při pobytí u vody.

## MAT

Večeře, oběd nebo jen svačinka s rodinou nebo přáteli. K tomu slouží tento typ zahrady. Velká dřevěná plocha mezi stromy je určena pro letní dny a grilování s lidmi, které máme rádi. Je zde i uloženy prostor pro nádobí. Zcela jiný zážitek z objednání umožňuje tento prostor jedinečný zážitek, který stojí za to.

## BARNDOM

Vzpomeňme si na své dětská léta a nic se nestaraj a jít prostě na zahradu blbnout. Na této zahradě je navržena zapuštěná trampolína pro bezstarostné radování, ale i pro sportování. Zbytek zahrady je dostatečně velký pro hraní mini fotbalu nebo badmintonu. Hra nám totiž může ulevit i od velkých starostí a hrájeme-li si se svými přáteli unikneme před starostmi daleko rychleji.

## FANTASI

Zahrada bez ničeho i tento prostor je velice důležitý. Každý člověk je jiný a má jiné potřeby nechceme zde lidem nařizovat co mají na své vlastní ploše štěstí dělat. Proto je tento prostor určený hlavně pro budoucí požadavky majitele.

## HUNDAR

Pro zpestření práce na zahradách je v těchto prostorách navrženy i prostor pro cvičení psů. Systém tohoto prostoru bude fungovat na domluvě se cvičitelem. Zájemce si zde rezervuje konkrétní čas, kdy by měl zájem věnovat se svému čtyřnohému příteli. Toho cvičiště je upravené tak, aby zde nedocházelo k vyšlapání cest pod překážkami jsou umístěny gumové plochy a v rozích plochy jsou záhony se značkovacími kameny. Samozřejmostí je i stojan na pytlíky pro udržování čistoty prostoru.

## HUVUD

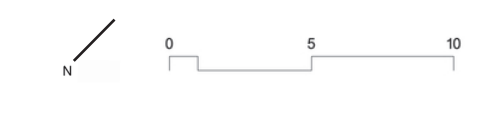
Soukromá zahrada pana správce. Tato zahrada obsahuje i soukromý mini dům zdůrazňující minimalistický způsob života. Pan správce má velkou plochu pro stromy a ovocné keře a ani on nebude ochuzen o automatický systém péče. Vzhledem k velké ploše vznikla správci možnost volné ruky k přizpůsobení si prostor ke svému stylu života.

## ÖPPEN SPIS

Letní večery u ohně byly vždy pro obyvatele bytů pouhým snem. Ale dnes mají možnost zakoupit si nebo pronajmout vlastní zahradu, kde si tento sen splní. Zahrada tohoto typu je věnována hlavně přátelské pohodě u ohniště. Díky velké ploše je zde i místo na různé druhy ovocných keřů a stromů majitelé si tak mohou užívat i vlastních plodů ze zahrádky. I tento typ zahrady je zcela bezstarostný o trávnik se zde majitelé starat nemusí a dřevo lze objednat na začátku sezony u správce.

## HÄFTIGT

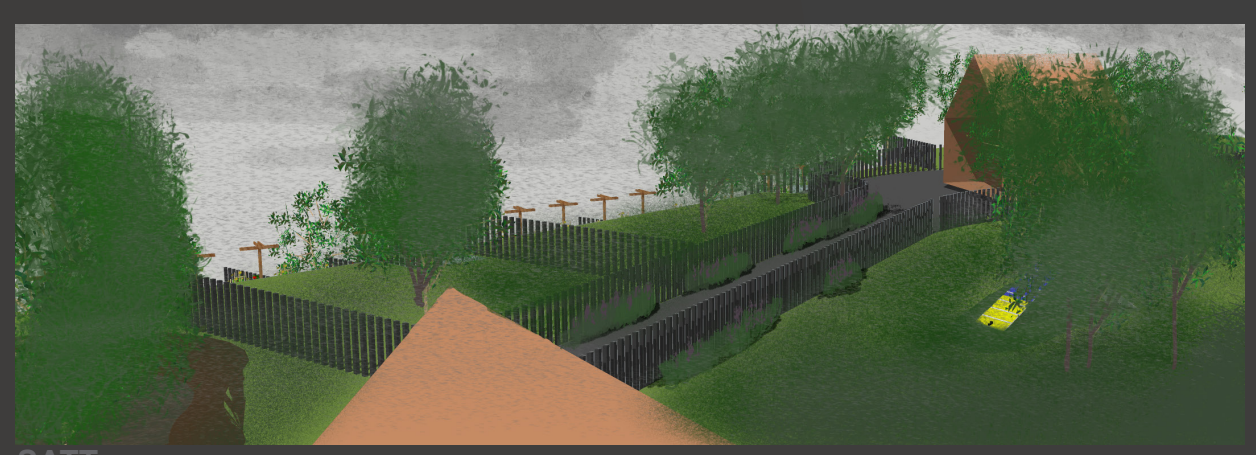
Tento typ zahrady je věnován hlavně pohodě. Ve spolupráci s firmou FATBOY je zde navržen venkovní sedací nábytek v podobě pytlů a houpacích sítí. Majitel si tak může přijít po práci nebo po škole přijít odpočinout a popovídat si s přáteli na své zahradě. Není zde potřeba se o zahradu starat veškeré travnaté plochy jsou pravidelně sekány automatickým systémem a závlaha je zde také samozřejmostí



SÄNG



SÄTT



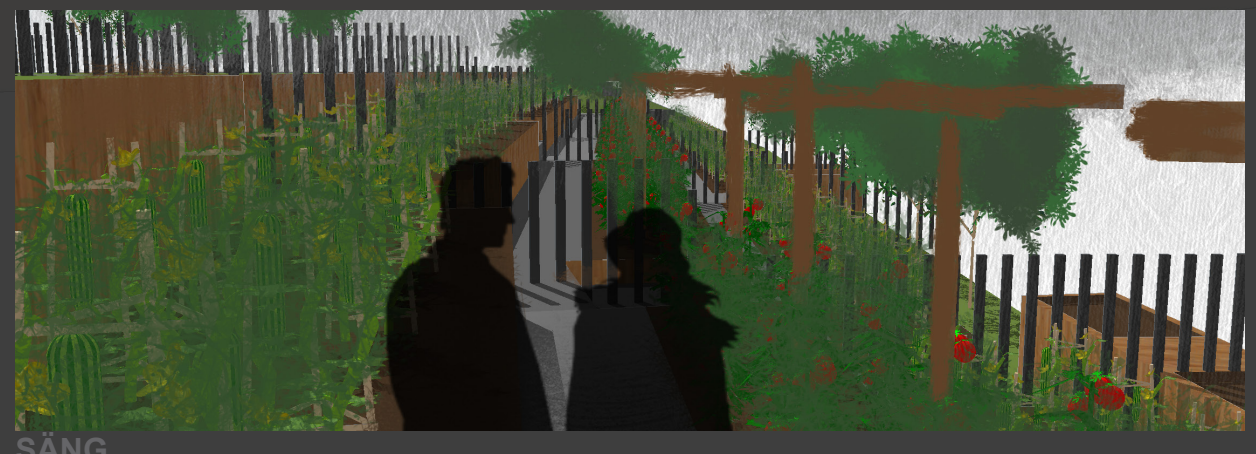
SÄTT



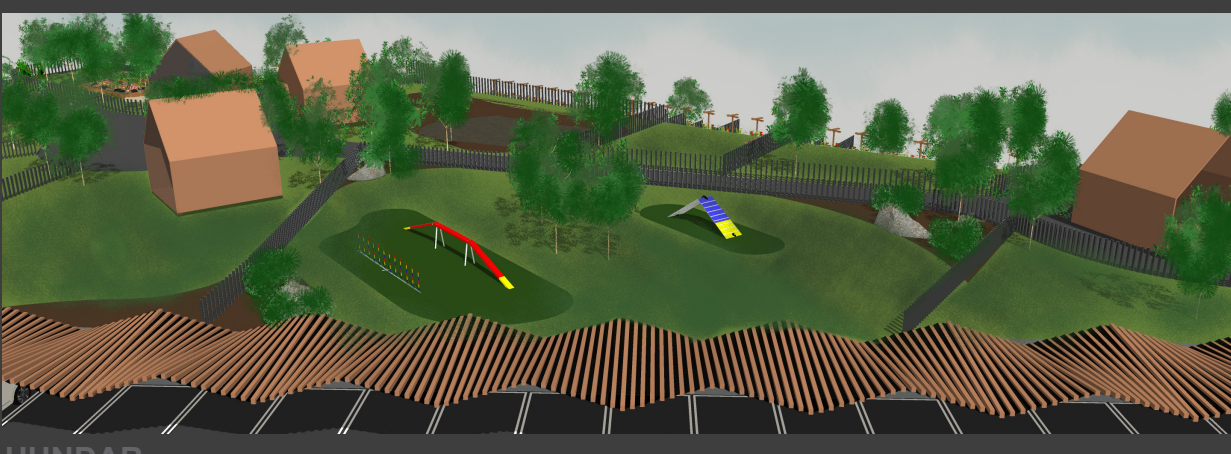
MAT



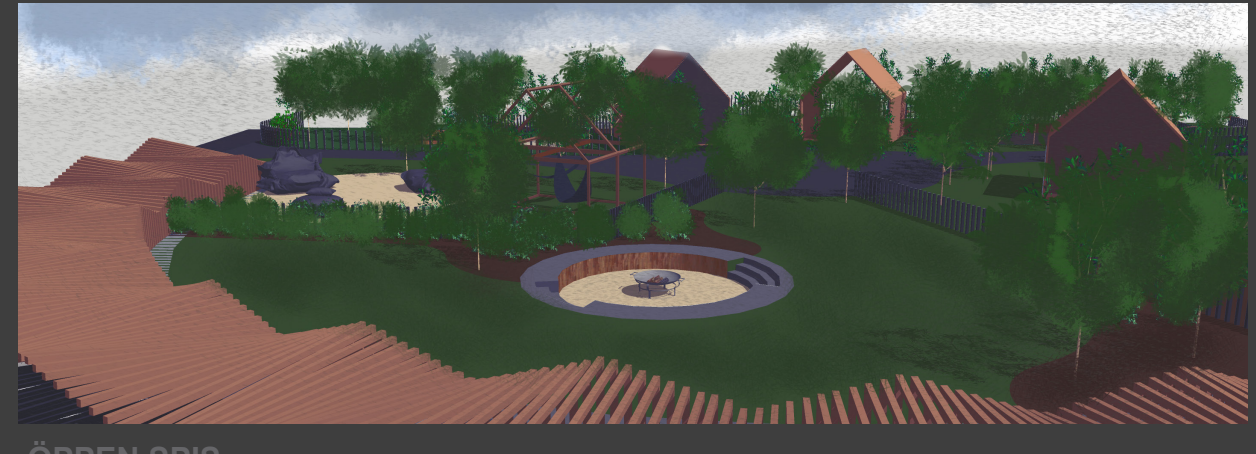
DAMM



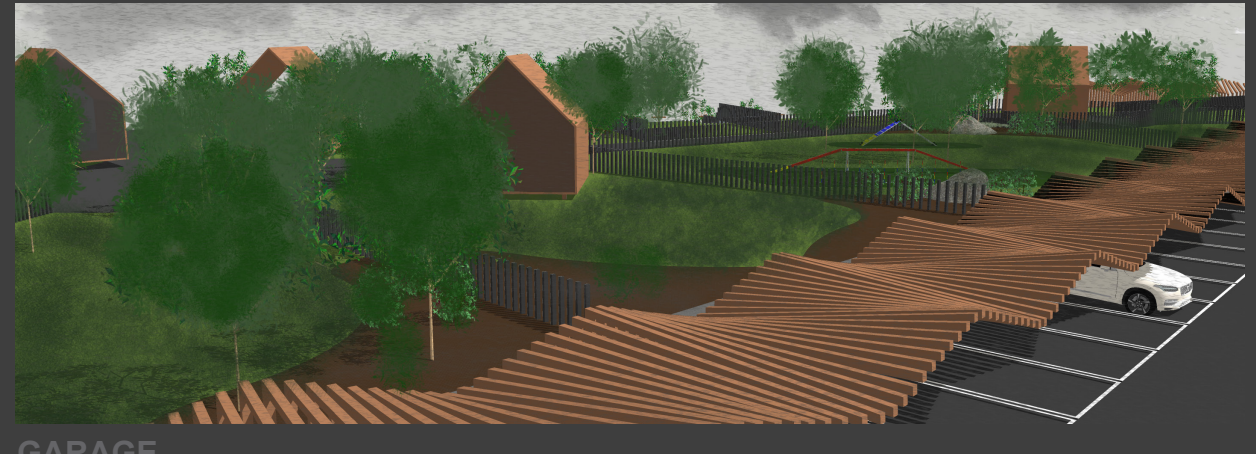
SÄNG



HUNDAR



ÖPPEN SPIS



GARAGE

