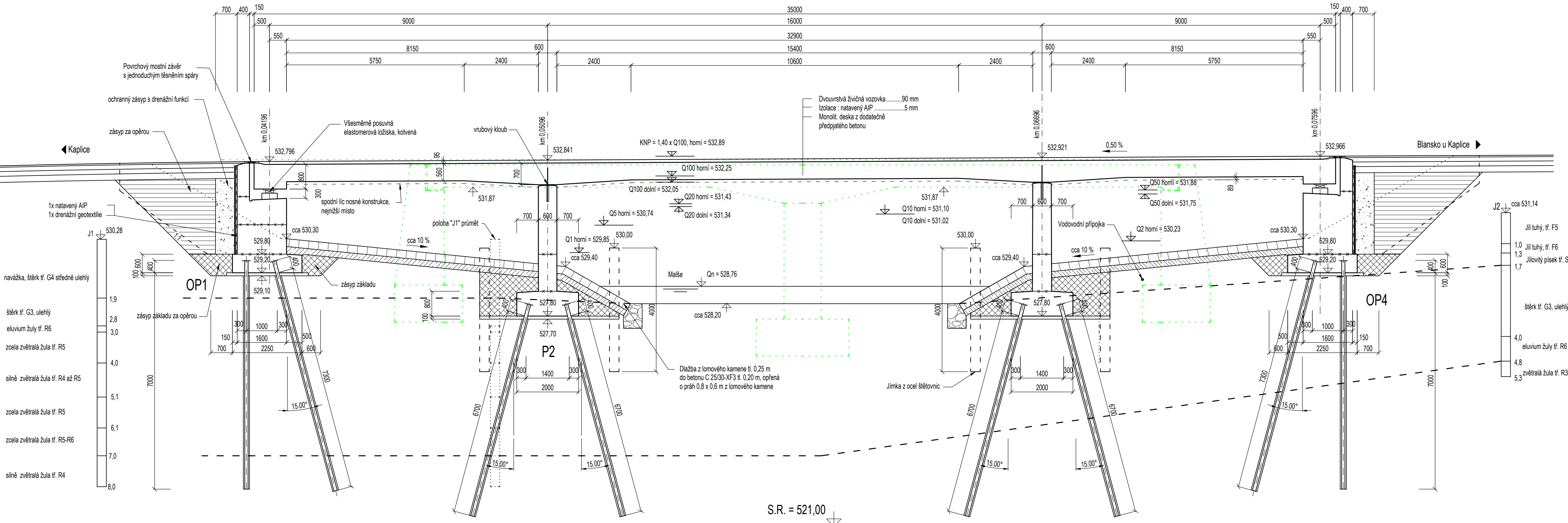


Podélný řez M 1:75

Most je přímý a kolmý



Materiály :

Beton :

- Nosná konstrukce C 30/37-XF2
- Římsy C 30/37-XF4
- Opěry C 30/37-XF4
- Základy opěr a pilíře C 30/37-XA1
- Dřík pilíře C 30/37-XF2
- Pokladní a výplňový C 16/20-XO
- Betonářská výztuž 10 505 - R
- Předpinací výztuž průměr 15,7 mm - 1570/1770 s velmi nízkou relaxací
- Mikropiloty bežešvé trubky průměr 108/16 z oceli S235J0 s tlakovou hlavicí z oceli S355JO

Skladba vozovky před a za mostem :

- Asfaltový beton hrubozrnný modif. ACO 16+ 50 mm
- Spojovací postřik asfaltový 0,40 kg/m² (C50B5) ---
- Asfaltový beton hrubozrnný modif. ACL 16+ 70 mm
- Spojovací postřik asfaltový 0,40 kg/m² (C50B5) ---
- Obalované kamenivo ACP 22+ 100 mm
- Infiltrační postřik asfaltový 0,9 kg/m² ---
- Mechanicky zpevněné kamenivo, Edef. = 120 MPa 150 mm
- Štěrkodř, Edef2 = 90 MPa min. 180 mm
- Zemní plán, Edef2 = 60 MPa

Skladba vozovky na mostě :

- Asfaltový beton hrubozrnný modif. ACO 16+ 50 mm
- Spojovací postřik asfaltový 0,40 kg/m² (C50B5) ---
- Asfaltový koberec mastixový modif. SMA 11+ 40 mm
- Izolace : 1x natavený AIP s pečetičí vrstvou 5 mm pod fimsami je zdvojená

Souřadnicový systém: JTSK
Výškový systém: Balt p.v.

Číslo zakázky:	19 703 00	HIP:	Ing. František KOŠAN
Schválil:	Ing. Václav HVÍZDAL	Zodp. projektant:	Ing. František KOŠAN
Tech. kontrola:	Ing. Jan KOMANEC	Vypracoval:	Ing. František KOŠAN



Objednatel:	Jihočeský kraj	Obec:	Kaplice	Kraj:	Jihočeský	
Akte:	MOST EV. Č. 154-003 PŘES MALŠI V KAPLICI				Datum:	6/2020
Objekt:	SO 201 - MOST EV. Č. 154-003				Stupeň:	DSP
Příloha:	PODÉLNÝ ŘEZ				Č. přílohy:	C.201-3